

# PEINTRES DE L'ÉCOLE DE PARIS



N° 132

**DESSINS - AQUARELLES - GOUACHES - PEINTURES**

**VENTE NOUVEAU DROUOT**

9, rue Drouot, 75009 Paris

**LE LUNDI 6 AVRIL 1981 A 14 HEURES**

SALLE N° 1

EXPOSITION NOUVEAU DROUOT LE **SAMEDI 4 AVRIL 1981** de 11 heures à 18 heures

EXPOSITION A L'ÉTUDE, 5, AV. D'EYLAU, DU **LUNDI 30 MARS AU JEUDI 2 AVRIL 1981**  
de 10 heures à 12 heures et de 14 heures à 18 heures

EXPOSITION EN SOIRÉE A L'ÉTUDE LE **JEUDI 2 AVRIL 1981** de 21 heures à 23 heures

**M<sup>e</sup> CLAUDE ROBERT**

COMMISSAIRE-PRISEUR

5, AVENUE D'EYLAU

75116 PARIS

727.95.34 - 727.89.91

**M. JEAN-CLAUDE BELLIER**

EXPERT PRES LES TRIBUNAUX

32, AVENUE PIERRE-1<sup>er</sup>-DE-SERBIE

75008 PARIS

720.19.13 - 720.26.70



AOYAMA Yoshio  
né à Kanagawa le 10 janvier 1894.

Artiste japonais fixé depuis longtemps en France. Au départ, il reçoit les précieux conseils de Matisse et s'oriente vers une peinture d'inspiration néoimpressionniste occidentale.  
Remarque au Salon des Indépendants de 1928 et 1930 et au Salon d'Automne des 1927.

1. ENFANT DANS LE PARC. Huile sur toile sig. en bas à dr. 41 x 30.
2. LA PROMENADE DANS LE PARC. Huile sur toile sig. en bas à dr. 46 x 55.
3. JEUX DANS LE PARC. Huile sur toile sig. en bas à dr. 73 x 92.
4. VILLAGE DANS LE MIDI. Huile sur toile sig. en bas à dr. 46 x 55.
5. PICHET AU VASE DE FLEURS. Huile sur carton sig. en bas à g. 40 x 33.
6. VASE BLEU AUX FLEURS JAUNES. Huile sur toile sig. en bas à g. 55 x 38.
7. POT DE TULIPE ET VASE DE FLEURS. Huile sur toile sig. en bas à g. 46 x 55.



AOYAMA - 3. Jeux dans le parc

ARNAL François  
né le 20 décembre 1924.

Il arrive à Paris dès 1948. Loin des affrontements entre abstraction et Figuration, il élabore un langage plastique qui n'appartient qu'à lui. Les compositions somptueuses et hautes en couleurs s'apparentent à des diagrammes. Il n'est pas sans affinités avec certains artistes parisiens et semble avoir été sensible à l'art de l'Orient. En 1949, il obtient le Prix de la Jeune Peinture. Il participe aux expositions des « Mains Éblouies ».



ARNAL - 10. Composition landaïque

10. COMPOSITION FANTASTIQUE. Aquarelle gouachée sig. en bas à dr., 49,46 x 56

11. COMPOSITION. Huile sur toile sig. en haut à dr., 59,27 x 35.
12. COMPOSITION SUPRÉALISTE. Huile sur toile sig. en bas à dr. 1950. 50 x 73.
13. COMPOSITION ROSE. Aquarelle sig. en bas à dr. et datée 74, 8 x 38,5.
14. PORTRAIT. Huile sur toile sig. en bas à g. 41 x 33.
15. PORTRAIT DE JEUNE FILLE. Huile sur carton sig. en bas à g. 41 x 33.
16. NATURE MORTE AUX FLEURS. Huile sur toile sig. en bas à g. 82 x 50.

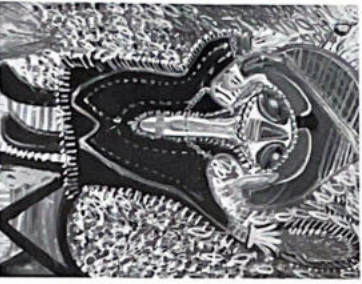
17. COMPOSITION VIOLINE. Huile sur toile sig. au dos et datée 1960. 38 x 46.

BENRATH Frédéric  
né en 1930 à Châtou.

Un des pionniers du « managisme » qui restera comme une des formes les plus intéressantes de l'Abstraction Lyrique. Dès 1961, Benrath obtient le Prix des Cinquans à la 2<sup>e</sup> Biennale de Paris. Son œuvre s'inscrit, en fait, dans l'esprit des recherches d'artistes tels que Messiaen et Duvivier passionnés par les possibilités créatives par une méthode-cocleur presque impalpable.

18. NU SOMNOLENT. Dessin au fusain sig. en bas à dr. 30 x 47.

BOISVIVES Anselme 1899-1969.

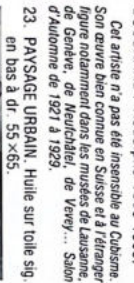


BOISVIVES - 19. La Reine Lunaire

Doué d'une très forte personnalité, ce personnage arrive à l'âge de la retraite, s'inscrit dans l'œuvre inspirée du réel mais l'interprète volontairement dans des interprétations d'allure primitive et barbare.

Cette œuvre puissante s'apparente à un livre beaucoup plus à certaines créations surréalistes exposées notamment à la Galerie Charpentier. Il figure au Musée de Laval.

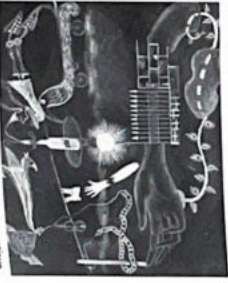
19. LAREINE LUNAIRE. Gouache. 80 x 59.
20. PERSONNAGE EXOTIQUE. Gouache sig. en bas à dr. 38 x 29.
21. NU ETENDU. Dessin à la plume sig. en bas à dr. 44, 20 x 28.
22. NU ENDORMI. Dessin à la plume sig. en bas à g., date 44. 25 x 44.
23. PAYSAGE URBAIN. Huile sur toile sig. en bas à dr. 55 x 55.



BOSSHARDT - 23. Paysage urbain

Cet artiste n'a pas été insensible au Cubisme. Son œuvre bien connue en Suisse et à l'étranger figure notamment dans les musées de Lausanne, de Genève, de Metchahel, de Vevey... Salon d'Automne de 1927 à 1929.

24. LES OISEAUX. Dessin à la plume, intitulés en bas à dr. 23 x 20,5.
25. COMPOSITION. Gouache sur toile sig. en bas à dr. 32 x 21,5.
26. COMPOSITION AUTOMATIQUE. Pastel tel. 23 x 20.
27. LES FLEURS IMAGINAIRES. Pastel sur toile sig. 30 x 24.



BRETTON & HUGO - 26. Composition automatique

28. COMPOSITION IMAGINAIRE. Pastel sur toile sig. 30 x 23.

BUFFET Bernard  
né le 10 juillet 1928.

29. MASQUE D'HOMME. Dessin à la plume sig. en bas à dr. 33 x 25.
30. PROFIL. Dessin à la plume sig. en bas à g. 32 x 24.
31. LES CYPRES. Dessin à la plume et encre de chine sig. en haut. 36 x 24.

BURCHARD J.M.  
née à Zurich vers 1910.

Cette artiste a été profondément marquée par ses années de formation à l'École Polytechnique fédérale de Zurich, Sao-Paulo et Alexandrie.

32. FEMME ASSISE. Gouache vernissée sig. en bas à dr. 30 x 21.
33. LES TOTIS DE RIO DE JANEIRO. Huile sur panneau. 30 x 30.
34. L'EVANGILE SELON SAINT LUC. Huile sur panneau sig. en bas à dr. 36 x 36.
35. COMPOSITION FANTASTIQUE. Huile sur toile sig. en bas à dr. ancienne collection Guethemo Kunsthalte Bern. 60 x 73.

CAMONIN Charles 1879-1965.

36. PORTRAIT DE JEUNE FEMME. Huile sur toile sig. en bas à dr. dédiée à la petite Henriette. 41 x 53

37. LES PHARES. Aquarelle sig. en bas à dr. et datée 59. 18 x 29.
38. FIGURES DE PROFIL. Reliure illustrée par l'artiste contenant dessins à la mine de plomb signés. 32 x 23.
39. PRESTIGE FRANÇAIS. Crayons de couleurs sig. en bas à dr. et date 58. 43 x 29.
40. JEUNE FEMME AU COLLIER. Aquarelle sig. en bas à g. et datée 59. 36 x 29.
41. A FLEUR DE SEINE. Dessin à la plume et lavas sig. en bas à dr. 41 x 32.



COCTEAU Jean 1889-1963.

CASTILLO Jorge  
né à Pontevedra en 1933

42. TROIS PERSONNAGES. Huile sur toile sig. en bas à g., datée 62. 54 x 65.
43. OLGA CHIEN SOUS LA COUVERTURE. Huile sur panneau. 61 x 80.

CLAUS Camille  
né le 30 septembre 1920.

Elève d'Herbin, il peint ses fantasmes dans un style très structuré, hérité du Cubisme. Il expose à Reiale Nouvelle.

44. LES DEUX BAIGNEUSES. Huile sur toile sig. en bas à dr. et datée 67. 81 x 100.
45. L'ENIGME. Huile sur toile sig. en bas à dr. et datée 1967. 81 x 100.
46. VACUITE. Huile sur toile sig. en bas à dr. et datée 67. 100 x 81.

CLAVE Antoni  
né le 5 avril 1913.

47. A FLEUR DE SEINE. Dessin au pinceau rebâissé de gouache sig. en bas à dr. 42 x 33.



COCTEAU Jean 1889-1963.

48. L'OPRUM. Dessin à la plume sig. en bas à dr. 25 x 20.

COTTAVOZ André  
né le 22 juillet 1922.

49. FLEURS BLEUES ET ROUGES. Huile sur toile sig. en bas à dr., datée 1974. 35 x 46.

COUTAUD Lucien 1904-1977.

L'artiste qui n'appartient à aucun Groupe Surréaliste nous entraîne dans un univers aux formes déclinées que l'on reconnaît volontiers être surréel.

50. A HONFLEUR. Gouache sig. en bas à dr., datée 59. 21 x 27.
51. BAIGNEUSES. Dessin à la plume sig. en bas à dr., date 1939. 22 x 31.
52. INSCRITE LE DIMANCHE. Gouache sig. en bas à dr. 33 x 46.

DAMIAN Horiar  
né en 1922 à Bucarest.

53. COMPOSITION. Huile sur toile sig. en bas à dr. 60 x 73.

DENIMAL

54. LE PORT. Huile sur toile sig. en bas à g. 22 x 33.

55. LE CHATEAU FORT. Huile sur toile sig. en bas à g. 38 x 46.

DIGINMONT André 1891-1965.

56. DEUX FILLES. Dessin à la plume sig. en bas à dr. 28 x 21.

DMITRIENKO Pierre 1925-1974.

Dmitrienko plus que la représentation de ce qui le perçoit recherche avant tout la capture de la lumière. Il peint le mouvement, le son, l'émotion, le rythme de la composition dans l'esprit d'une certaine Abstraction Postérieure. Il obtient en 1959 le prix de la Première Biennale de Sao-Paulo.

57. COMPOSITION. Huile sur toile sig. au dos. 1952. 46 x 33.
58. COMPOSITION. Huile sur toile. 101 x 73.
59. COMPOSITION. Dessin au pinceau sig. en bas à dr., date 61. 55 x 89.

DUVILLIER René  
né le 3 avril 1919.

Découvert par André Breton et Charles Estienne, il se situe à la frontière du surréalisme. Proche de Paul Eluard, il pratique un art proche de l'Abstraction Lyrique, de l'Abstraction gestuelle et du managisme. Ses œuvres figurent au Musée Guimélin à New York et au Musée d'Art Moderne de Paris.

60. COMPOSITION. Huile sur toile sig. en bas à g., datée 1960. 73 x 60.



**FERRAUD Albert**  
né le 26 novembre 1921.

61. **PERSONNAGE**. Sculpture en fer soudé.  
h. 93 x 21.

**FINI Léonor**  
née en 1908 à Buenos Aires.

62. **VISAGE D'ADOLESCENTE**. Lavis sig.  
en bas à dr. 31 x 27.

63. **CHANTEUR DES RUES**. Dessin à la plume sig. en bas à dr. 32 x 28.

64. **VISAGE DE FEMME**. Lavis gouaché sig. en bas à dr. 38 x 26.

65. **MASSOUE DE FEMME**. Lavis gouaché sig. en bas à dr. 38 x 26.



FINI - 62. Visage d'adolescente.

**FOUJITA Léonard** 1886-1968.

66. **L'ARTISTE ET SON MODELE**. Dessin à la plume sig. en bas à g. 25 x 19.

67. **LE BROCCANTEUR**. Dessin à la plume sig. en bas à g. 26 x 19.

68. **TROIS ENFANTS**. Lavis sig. en bas à g. 32 x 23.

69. **LES TROIS ENFANTS**. Lavis à encre de chine sur une reliure toile sig. en bas à g. 38 x 30.

**GALANIS Demetrius** 1882-1966

70. **MATURE MORTE CEZANNIENNE**. Huile sur toile sig. en bas à dr. 80 x 50.



GALANIS - 70. Mature morte cézannienne.

**GEORGES Claude**  
né en 1929

71. **COMPOSITION**. Huile sur toile sig. en bas à dr. 82 x 101.

**GERNEZ Paul Elie** 1888-1948

72. **NU DEBOUT**. Vue de dos. Dessin à la sanguine, cachet d'atelier en bas à dr. 45 x 27.

73. **PORT DE PÊCHE**. Fusain et encre de chine, cachet d'atelier en bas à dr. 28 x 38.

74. **PAYSAGE**. Aquarelle et encre de chine, cachet d'atelier en bas à g. 22 x 28.

75. **PASSAGE**. Aquarelle, cachet de l'atelier en bas à dr. 23 x 33.

76. **HENRI ET ANTOINETTE MALENGON** peignant à honneur. Au verso marbre cézannien, aquarelle sig. en bas à g. 31 x 49.



GERNEZ - 76. Henri et Antoinette Malengon peignant à honneur.

**GLOECKNER Mickail**  
né en 1915

77. **MARTINIQUE**. Huile sur toile, monogr. en bas à dr. 25 x 20.

78. **ALEGRIA GEPAL**. Huile sur toile sig. en bas à dr. 35 x 35.

79. **GOERG Edouard** 1893-1969

79. **FAUST ET MARGUERITE**. Gouache sig. vers le bas à g. 31 x 24.

80. **GROMAIRE Marcel** 1892-1971

80. **LES ARBRES**. Dessin à la plume sig. en bas à dr. et daté 56. 32 x 25.

**HALPERN Sacha** 1919-1969

81. **COMPOSITION**. Huile sur toile sig. en bas à dr. 60. 100 x 100.

**HEERBRANT Henri**  
né en 1913 à Bruxelles

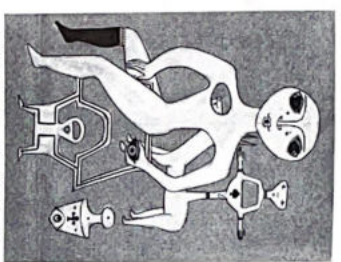
82. **MECANIQUE SURREALISTE**. Dessin à la plume 19 x 12.

83. **NU SUR LA TABLE DE CUISINE**. Dessin sig. en bas à g. 26 x 18.

84. **LE COUPLE**. Dessin à la plume et pulvérisation encre de chine, sig. en bas à dr. 49. 32 x 27.

85. **JEUNE FEMME EXOTIQUE AUX SEINS NUS**. Dessin à la plume lavis sig. en bas à dr. 49. 36 x 27.

86. **LA FEMME OISEAU**. Dessin à la plume et pastel sig. en bas à dr. 49. 36 x 27.



HEERBRANT - 87. La femme et le chien.

87. **LA FEMME ET LE CHIEN**. Dessin à la plume, pastel sig. en bas à dr. 49. 36 x 27.

88. **COMPOSITION IMAGINAIRE**. Gouache vernissée, monogr. en bas à dr. 14 x 9.

89. **CREATURE SURREALISTE**. Gouache vernissée sig. en bas à dr. 20 x 13.



GOERG - 79. Faust et Marguerite.

90. **COMPOSITION TOTEMIQUE**. Gouache sig. en bas à gauche. 22 x 17.

91. **COMPOSITION**. Gouache vernissée. 20 x 18.

92. **VISAGE**. Gouache vernissée, sig. en bas à dr. 49. 23 x 16.

93. **COMPOSITION CELLULAIRE**. Gouache vernissée sig. en bas à dr. 1947. 18 x 25.

94. **COMPOSITION SURREALISTE**. Gouache sig. en bas à dr. 49. 26 x 36.

95. **COUPLE SIAMOIS**. Gouache vernissée sig. en bas à dr., daté 49. 36 x 27.

96. **L'OISEAU FANTASTIQUE**. Gouache vernissée sig. en bas à dr. 49. 36 x 27.

**HEROLD Jacques**  
né en 1910 à Pratra (Roumanie)

97. **LA FLEUR ECLATÉ**. Dessin à la plume sig. en bas à dr. 55 x 41.

98. **PERSONNAGES IMAGINAIRES**. Gouache sig. en bas à dr. 66 x 30.

99. **LE GENIE DE L'ETANG**. Huile sur toile sig. en bas à dr. 60 x 50.



HEROLD - 98. Personnages imaginaires.

**HILLAIREAU Georges** 1884-1954

100. **PAYSAGE SOUS L'ORAGE**. Huile sur panneau sig. en bas à g. 24 x 33.

101. **NATURE MORTE**. Huile sur panneau sig. en haut à dr. 32 x 31.

102. **PERSONNAGE**. Huile sur panneau sig. en bas à dr. 45 x 35.

103. **VASE DE FLEURS**. Huile sur toile sig. en bas à dr. 46 x 62.

104. **NATURE MORTE AUX FRUITS ET AUX FLEURS**. Huile sur carton. 64 x 50.

105. **NATURE-MORTE**. Huile sur panneau sig. en bas à droite. 92 x 73.

106. **NATURE MORTE POLYCHROME**. Huile sur toile sig. en bas à dr. 81 x 116.

**HOBERMANN Alice**  
107. **JEUNE FILLE EN BOUQUET**. Huile sur toile sig. en haut à g., daté 1940. 65 x 46.

**HUNBERT Pierre**  
né en 1929

Son œuvre relève d'une conception abstraite de la nature. L'artiste s'inscrit dans la pléiade

d'artistes dont le dynamisme au sein de « Mains Éloignées » a conduit à la promotion d'une peinture nouvelle.

108. **COMPOSITION FORESTIERE**. Gouache sig. en bas à dr. 1956. 63 x 48.

109. **PAYSAGE**. Huile sur toile sig. en bas à dr. 60. 114 x 146.

**JACOB Max** 1876-1944.

110. **VISAGE**. Pastel aquarelle. 18 x 15.

111. **LE BORD DE L'ODET**. Gouache. 27 x 35.

**JACQUET Alain**  
né le 22 février 1939

112. **COMPOSITION**. Huile sur toile sig. en bas à dr. 1961. 65 x 50.

**LABISSE Félix**  
né le 9 mars 1905.

113. **L'CELI**. Lavis sig. en bas à dr. 26 x 35.

114. **LA ROUTE AUX GRANDS ARBRES**. Sanguine. 58 x 45.

115. **LA ROUTE**. Huile sur toile sig. en bas à dr. 62. 60 x 92.

116. **LA RUE**. Huile sur toile sig. en bas à dr. 81 x 100.

117. **LA RUE**. Huile sur toile sig. en bas à dr. 81 x 100.

118. **NATURE MORTE AU COU**. Huile sur toile sig. en bas à dr. 62. 60 x 92.

119. **LE CHANTIER**. Huile sur toile sig. en bas à g. 51. 81 x 100.

120. **LA RUE**. Huile sur toile sig. en bas à dr. 81 x 100.

121. **NATURE MORTE**. Huile sur toile sig. en bas à dr. 62. 60 x 92.

122. **LE CHANTIER**. Huile sur toile sig. en bas à g. 51. 81 x 100.

123. **LA RUE**. Huile sur toile sig. en bas à dr. 81 x 100.

**LHOTÉ André** 1885-1962.



LA FRESNAYE - 114. La route aux grands arbres.

**LEFRANC Jules**  
né le 12 mai 1887.

Observateur fin et cultivé, il décrit avec minutie les petites rues et les églises de village avec une naïveté qui n'est pas exempte d'humour.

La nature s'affirme dans une peinture appiquée avec soin et qui peut avoir l'aspect de laque.

115. **L'ÉGLISE D'HARFLEUR**. Huile sur panneau. 50 x 27.

116. **LA PLAGE, A.I. LIE TUDY**. Huile sur carton. 33 x 46.

117. **LA BERGE DU FLEUVE**. Huile sur toile sig. en bas à dr. 60 x 38.



LEFRANC - 118. Le Châteaur de Brynac en Dordogne.

118. **LE CHATEAU DE BRYNAC**. Huile sur toile sig. en bas à dr. 65 x 50.

**LEMPRIERE H.**  
119. **NYAL WARRI**. Huile sur toile sig. en bas à g. 80 x 60.

**LERSY Roger**  
né le 2 avril 1930

Il ne craint pas de marquer par des traits incisifs chaque détail de ses compositions sur motif qu'il convient de mettre en évidence.

Nombreuses expositions surtout de 1946 à 1970 à Paris. Prix des Amateurs d'Art en 1953. Il expose aussi à l'étranger notamment à Londres, Genève, New York, Houston et Los Angeles.

120. **POISSON**. Huile sur toile sig. en bas à dr. 37 x 55.

121. **NATURE MORTE AU COU**. Huile sur toile sig. en bas à dr. 62. 60 x 92.

122. **LE CHANTIER**. Huile sur toile sig. en bas à g. 51. 81 x 100.

123. **LA RUE**. Huile sur toile sig. en bas à dr. 81 x 100.



LHOTÉ - 124. Baigneuse au parasol.



124. BAIGNEUSE AU PARASOL. Aquarelle gauche sig. en bas à dr. 37×27,5
- MALVAL Robert 1937-1980.
- La contestation d'un artiste tel que Malval s'explique par les ornements multiples qu'il a pu prendre au cours d'une carrière dont il a pleinement assumé l'évolution.*
- Les tableaux sur les transpositions qu'il peut faire de la réalité ont toujours été réalisés d'une manière que les recherches de matières nouvelles succèdent par son imagination.
125. LES LENDEMAINS DU HEROS. Dessin à la plume sig. en bas à dr. 1962. 50×65.
126. PAYSAGE NICOIS. Lavis entrecoul. sig. en bas à dr., date 59. 32×39.
127. COMPOSITION IMAGINAIRE. Lavis entrecoul. sig. en haut à g. 1960. 50×64.
128. COMPOSITION. Structure mixte. 28×27.



MALVAL - 127. Composition Imaginaire.

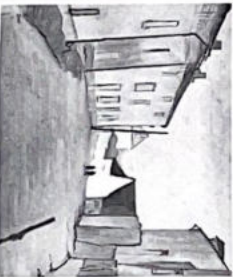
- MICHXAUX Henri né en 1899 à Namur
- See compositions au graphisme inscrit laissant place au subconscient et au rêve. Exposition à Paris en 1956 puis à l'étranger dans les années suivantes.*
- Expositions au Palais des Beaux-Arts de Bruxelles de 1939 Rétrospective Francfort. Prix Emulo 1963 à la Biennale de Venise. Rétrospective au Musée d'Art Moderne de Paris.
137. COMPOSITION IMAGINAIRE. Pastel crayon et encres sig. en bas à dr. 32×44.
- MONTENO
138. LE COUPLE. Huile sur toile, datée 59. 60×80.
139. DANSE MODERNE. Huile sur toile sig. en bas à g. 65×87.
- PESKÉ Jean 1870-1949.
140. PROMENADE SOUS LES ARBRES. Aquarelle sig. en bas à g. 44×36.
141. JEU D'ENFANT PRES DE LA RIVIERE. aquarelle sig. en bas à g., date 1945. 45×37.
- PEVNET Raymond né le 16 novembre 1908.
142. LES FLANCS. Aquarelle sig. en bas à g. 19×19.
- PEIFFER Henri né en 1907 à Kassel.
143. L'ANIMAL ET LE LION. Aquarelle. 35×50.
- PICART LE DOUX Jean né le 31 janvier 1902
144. L'ŒIL. Aquarelle sig. en bas à dr. 20×40.
145. UN ŒIL. Aquarelle sig. en bas à dr. 20×40.
- PICASSO Pablo 1881-1973.
146. VISAGE. Pastel sig. en bas à g. et date 26.6.58. 25×19.
147. LE LIVRE D'OR DE « PRESTIGE FRANÇAIS ». Deux plats de couverture décorés de mesurés et de motifs géométriques signés. 33×22.
- PIGNON Edouard né le 12 février 1905.
148. NU A L'ÉTOILE FILANTE. Huile sur toile sig. en bas à g. et datée 73. 22×33.
- QUENTIN Bernard né le 22 juin 1923
149. COMPOSITION HACHURE. Fusain sig. en bas à dr. 50×65.
150. COMPOSITION GEOMETRIQUE. Lavis encré de chime sig. en bas à dr. 51. 19×31.

151. COMPOSITION GEOMETRIQUE Gouache sig. au dos, datée 1950. 17×25.
152. COMPOSITION Gouache. 34×29.
153. COMPOSITION AUX STRIES NOIRES Gouache sur papier froissé sig. en bas à dr. 1951. 43×54.
154. JEU D'EAU. Huile sur toile sig. en bas à dr. 1960. 100×100.
- REBBYROLLE Paul né le 3 novembre 1926.
155. FANTASTIQUES PERSONNAGES Gouache sig. en bas à dr., datée 60. 65×47.
- REBRYROLLE Paul né le 3 novembre 1926.
156. LA CAPOTE ET LE KÉRI DU SOLDAT. Dessin au crayon noir sig. en bas à dr. 40. 20×14.
- ROSSI Joseph 1892-1930
- Les banalités ont trouvé un interprète fidèle et sensible de la condition ouvrière au début de ce siècle. Remarque très tôt par Arsène Alexandre, il ne tarde pas à se faire connaître au Salon d'Automne et aux indépendants.*
- Il participe à de nombreuses expositions notables et à l'étranger où il acquiert une certaine notoriété. Des peintures sont conservées dans les musées de New York et de Philadelphie. Son œuvre est intervenue par sa mort tragique survenue au cours d'une baguigne dans la Marine.
157. LE VILLAGE DU PIN. Dessin au fusain sig. en bas à droite. 18×30.
158. LE PETIT PONT. Dessin à la mine de plomb sig. en bas à g. 36×46.
159. LA ROUTE. Dessin au crayon noir sig. en bas à dr. 37×46.
160. L'USINE. Dessin à la mine de plomb sig. en bas à dr. 37×46.
161. LA PLATRIÈRE. Dessin au crayon sig. en bas à g. 47×37.
162. LA LEVEE DU CORPS. Dessin au crayon sig. en bas à dr. 37×46.



REBRYROLLE - 155. Fantastiques personnages.

163. L'ENTREE DU CIMETIERE. Dessin au crayon sig. en bas à dr. 37×47.
164. NU SUR LE LIT. Dessin sig. en bas à g. 48×39.
165. LA ZONE. Dessin au crayon gras sig. en bas à dr. 36×46.
166. LA SCENE DE LA VIE OUVRIERE. Dessin au crayon gras sig. en bas à g. 37×47.
167. L'USINE. Dessin au crayon gras. cahel en bas à dr. 37×46.
168. LE COUPLE DE PAYSAN. Dessin au fusain sig. en bas à dr. 45×60.
169. LA PAYSANNE. Dessin au fusain sig. en bas à dr. 60×45.
170. LA BROUETTE. Dessin à la plume sig. en bas à dr. 39×32.
171. L'AVENUE BALZAC. Dessin à la plume sig. en bas à dr. 33×43.
172. LE TOMBEREAU. Dessin à l'encres sig. en bas à dr. 46×37.
173. LE MAHIEUR. Dessin à la plume sig. en bas à dr. 37×47.
174. LA POSTE DE MESSY. Dessin à la plume sig. en bas à dr. 17×37.
175. LE LABEUR. Pastel sig. en bas à dr. 37×45.
176. LA PETITE CONVALESCENTE. Pastel sig. en bas à g. 39×45.
177. LES CHEVAUX DE LABOUR. Huile sur toile sig. en bas à dr. 38×46.
178. LA ZONE. Huile sur toile sig. en bas à dr. 38×46.
179. VIEILLE FEMME A LA FENÊTRE. Huile sur toile sig. en bas à dr. 62×50.
180. LA RUE DU VILLAGE. Huile sur toile sig. en bas à g. 50×60.



ROSSI - 180. La rue de village.

184. GASCIANA. Dessin à la plume sig. en bas à dr. et date 52. 47×32.
185. COMPOSITION AU PAYSAGE. Dessin à la plume sig. en bas à dr. et date 52. 38×49.
186. LE VILLAGE CEZANNIEN. Aquarelle sig. en bas à dr. et datée 18. 33×20.
187. L'ANNONCIATION. Aquarelle sig. en bas à dr. et datée 23. 1.43. 33×40.
188. NATURE MORTE AU VASE DE FLEURS. Huile sur panneau sig. en bas à dr. 70×106.
- TERECHKOVITCH Kostia 1902-1979
189. LE POUILAIN. Aquarelle gouachée sig. en bas à dr. 26×26.
- THOMPSON Michel né le 12 janvier 1921
- Créateur d'un style à vingt-cinq ans, cet artiste se fit très tôt un nom dans le Marnaisisme. Mais observateur fin et perspicace, il revient à une interprétation plus fidèle et plus franche de la réalité. On le retrouve en 1948 et 1949 au sein du Groupe de l'Homme témoin sous l'égide de Jean Bourret. Il figure au Salon des Peintres témoins de leur temps et participe à divers autres Salons.*
190. NATURE MORTE AUX COUVERTS. Gouache sig. en bas à g. 46. 65×50.
191. JEUX D'ENFANTS. Huile sur papier sig. en bas à dr. 48. Léger accident. 46×38.
- TOBASSÉ Théo né en 1927 à Jaffa
- D'origine libanaise, il naît en Israël. On le trouve dans sa peinture les thèmes traditionnels bibliques qui ont imprégné son enfance. Travaillé dans une matière épaisse l'invention intuitive ou dominent les rouges, les bleus et les oranges. Il expose en France, en Suisse, aux États-Unis, en Angleterre et au Japon.*
192. LE PRINTEMPS DU POËTE. Huile sur toile sig. en bas à dr. 60×60.
- TREMOIS Pierre-Yves né le 8 janvier 1929
- Grand Prix de Rome de Peinture en 1943. Il se consacre à la gravure et au dessin. Attire par le corps humain et le monde animal, il est campe d'un trait sûr et d'une grande pureté dans leurs étranés amouresses.*
193. E=M+C+H. Dessin à la plume sig. en bas à dr. et daté 1958.



SURFACE - 186. Le village cézannien.

- 193 bis. NU ETENDU. Pointe sèche in-4° en hauteur. épreuve d'essai du tirage Daragres. tirage définitif à 75 ex. signés. 29×23.
- WILLON Jacques 1875-1963
194. LE COUPLE. Dessin à la plume, lavis et gouache, date 59. 31×22.
195. PORTRAIT D'HOMME ASSIS. Dessin à la plume sig. en bas à dr. 40×25.
- VLAMINCK Maurice 1876-1958
196. LA ROUTE PAR TEMPS CLAIR. Dessin à l'encres de chime sig. en bas à dr. 20×26.
197. LA ROUTE PAR TEMPS D'ORAGE. Dessin à l'encres de chime sig. en bas à dr. 20×26.
198. LA CHAUMIÈRE. Lavis sig. en bas à dr. 20×25.
- VOLTI Antonucci né en 1915 à Albano
199. L'ŒIL. Dessin à la plume sig. en bas à g. 28×21.
200. PORTRAIT. Dessin à la plume sig. en bas au milieu. 35×25.
- ZADKINE Ossip 1890-1967
201. DEUX FIGURES D'HOMME. Dessin à la plume sig. en haut à dr. et daté 43. 45×60.



DE VLA MINCK - 196. La route par temps clair.



TREMOIS - 193. E=M+C+H.



## ADDITIF

- ANTRAL Robert 1895-1940.
202. FLEURS DANS UN VASE. Huile sur toile sig. en bas à g., 55x46.
- BELLEUD Gisèle  
née le 11 avril 1921.  
Des l'âge de quinze ans, Bernard s'intéressa à la jeune Gisèle dont il pressentait les dons d'artiste et lui donna des conseils jusqu'à sa mort. Elle figure avec lui et Malisse dans certaines expositions.
203. VIRGINIE. Huile sur toile, sig. en bas à g., 46x38.
- BELLAS Richard 1921-1974  
A participé au Salon de la jeune Peinture, aux Peintres Témoins de leur Temps, à l'Exposition de l'École de Paris à la Galerie Charpentier, Prix de la Jeune Peinture 1951. Il peint avec une palette grénoise et colorée.
204. NATURE MORTE AU PICNET. Aquatelle sig. en bas à g., 42x60.
- BOUVSSOU Jacques  
né à Honfleur le 16 novembre 1926  
Influencé par Friesz dont il fut l'élève, par Boudin et par Marquet, il peint des marines et des paysages de la côte normande.
205. CHAULTIER À LA ROCHELLE. Huile sur toile sig. en bas à dr., 55x65.
- CHAPRONT Geneviève 1909-1958
206. LE GUERIDON VERT. Gouache sur papier marouflé sur carton sig. en bas, 46x32.
- CHIEZE Pierre.
207. NATURE MORTE AUX FRUITS. Huile sur toile sig. en bas à dr. et datée 56, 60x92.
- DEVERIA Achille 1800-1857.  
Élève de Girodet, il croque d'un coup de crayon élégant et spirituel la société romantique.
208. NU ACCOUDÉ. Dessin à la mine de plomb, 18x9.
209. NU ALLONGÉ. Dessin à la mine de plomb, 9x21.
210. NU. Dessin à la mine de plomb, 19x10.
211. LA QUERELLE d'après Beaumarchais. Dessin au fusain, 19x17.
212. LAURE DEVERIA ENFANT. Dessin au crayon noir et fusain, 12x22.
- FOUJITA Léonard 1886-1968.
213. LES DEUX AMIES. Estampe sig. en bas à dr. marge, n° 90/100, 56x37.
- FRAYE André 1889-1963.  
Ce coloriste indésirable voyageur, dont Fogel avait déjà remarqué les affinités avec Marquet nous a laissé des paysages d'une écriture solide. Exposé aux Indépendants, aux Tulleries, scolarisé au Salon d'Automne, ses œuvres ont été exposées dans le monde entier d'Anvers à Tokyo ou New York.
214. ANSE DE L'HERBAUDIÈRE A NOIR-MOUTIERS. Huile sur toile sig. en bas à g., 33x46.
- HILLAIREFAU Georges 1884-1954.
215. PAYSAGE. Huile sur carton sig. en bas à g., 24x32.
- INNOCENT Frank  
né le 20 novembre 1912.  
Exposé aux Salons des Indépendants, d'Autonne, Comparaisons et les Peintres Témoins de leur Temps. Ses paysages principalement de Normandie soigneusement construits, aux traits certains sont exécutés dans une pâte vigoureuse aux couleurs éclatantes.
216. GINGUETTE AU BORD DE LA SEINE. Huile sur toile sig. en bas à dr. datée 62, 55x73.
217. VILLAGE DE PELLE (ALPES-MARITIMES). Huile sur toile sig. en bas à dr. datée 61, 66x81.
218. FORÊT DE FONTAINEBLEAU. Huile sur toile sig. en bas à dr. datée 62, 66x34.
219. VIELLE RUE À PELLE. Huile sur toile sig. en bas à dr., datée 61, 56x46.
220. VUE DU CHATEAU ROCHER. Huile sur toile sig. en bas à dr., datée 62, 66x81.
- KERG Theo  
né au Luxembourg en 1909.  
Après avoir travaillé à Munich, il fréquente le Groupe Abstraction Création. Ses toiles se caractérisent par un réseau de lignes s'entrecroisant en facettes colorées.
221. LE PORT ENSOLEILLÉ. Huile sur toile sig. en bas à dr., 39x46.
- LE BA DANG
222. PAYSAGE. Aquarelle sig. en bas à dr., 32x49.
- LERSY Roger  
né le 2 avril 1920.
223. MAISONS DE BANLIEUE. Huile sur toile sig. en bas à dr. et datée 56, 60x81.
- MAZE Paul  
né en 1928.
224. PAYSAGE. Gouache sig. en bas à dr., 17x25.
- OSTERLIND Anders 1887-1960.  
Artiste vigoureux et sincère au métier personnel, Ses paysages traités d'une palette ample et généreuse ont été exposés à la Galerie Bernheim, chez Druet, à la Galerie Charpentier, à la Fondation Carnegie à Pittsburgh. Il expose aux Indépendants et aux Tulleries. Il est présent au Musée d'Art Moderne de Paris et dans les musées étrangers notamment à Bruxelles, Stockholm et Tokyo.
225. CLAIRIÈRE. Huile sur toile sig. en bas à dr., 60x73.
- PICHETTE James  
né le 1<sup>er</sup> avril 1920.  
Premières œuvres abstraites en 1947. Il accorde une large place à sa gestuelle assez proche de l'abstraction Lyrique. Il participe à Réalités Nouvelle, au Salon de Mai, Ecole de Paris, Grand et Jeunes d'aujourd'hui. Ses œuvres sont exposées au Musée National d'Art Moderne de Paris et à Amsterdam.
226. COMPOSITION. Huile sur toile sig. en bas à g., datée 1967, 38x55.
- THOMPSON Michel  
né le 12 janvier 1921.
227. NATURE MORTE AUX FRUITS. Gouache sig. en bas à dr., datée 46, 24x32.
228. NATURE MORTE AU VERRE. Gouache sig. en bas à dr. 1946, 25x32.
229. NATURE MORTE AUX COUVERTS. Gouache sig. en bas à dr. 1946, 25x32.
230. NATURE MORTE AUX VERRES ET A LA FOURCHETTE. Gouache sig. en bas à dr. 1946, 25x32.
231. NATURE MORTE AUX CERISES. Gouache sig. en bas à dr. 1946, 25x32.
232. NATURE MORTE A LA CRUCHE ROUGE. Gouache sig. en bas à dr. 1946, 25x32.
233. NATURE MORTE AUX FLACONS. Gouache sig. en bas à dr. 25x32.
234. NATURE MORTE A LA CAFETIÈRE. Gouache sig. en bas à dr. 1946, 50x65.
- TOUCHAGUES Louis 1893-1974  
Découvert par Paul Pointet et Charles Dullin, il est le peintre de la mode et des célébrités du Tour-Paris des années 30. A la suite de Watteau, Fragonard, Gays et Lautre. Il croque les femmes fleurs et les ingénues.
235. LE DANDY. Gouache sig. en bas à dr. 14x6.
236. QUEL COUPLE. Dessin à l'encre de chine, 16x12.
237. L'ÉLEGANTE. Lavis d'encre de chine et mine de plomb, sig. en bas à g. 25x16.
238. DANS LES BOIS. Dessin à la mine de plomb et à l'encre de chine, sig. en bas à dr. 25x20.
239. LA BELLE CYCLISTE. Dessin à la mine de plomb et crayons de couleurs, sig. en bas au centre, 28x23.
240. LE PÈRE VIOLETTE. Gouache sig. en bas à dr. 29x22.
241. L'INSTITUT. Dessin à l'encre de chine, sig. en bas à g. 30x21.
242. PORTRAIT DE JEUNE FILLE. Dessin à la mine de plomb sig. en bas à g. 30x22. (Garnes Festival 1956).
243. JEUNE FILLE DÉCOULETTE. Dessin à la mine de plomb sig. en bas au centre, 30x22.
244. ANAIS. Gouache et aquarelle sig. en bas au centre, 30x23.
245. LE REINE D'UN JOUR. Dessin à la mine de plomb et crayons de couleurs sig. en bas à g. 34x25.
246. LA BELLE DANS LES HERBES. Dessin à la mine de plomb et crayons de couleurs sig. en bas à g. 36x25.
247. JEUNE FEMME ALLANT AU MARCHÉ. Dessin aux crayons de couleurs et à la mine de plomb sig. en bas à dr. 38x28.
248. JEUNE FEMME EN PANTALON. Dessin à la mine de plomb, 47x33.

CONDITIONS DE VENTE — Elle se fera au comptant. Les acquéreurs paieront par adjudication 16 % en sus des enchères. Pour les adjudications supérieures à 8 000 F les frais sont réduits à 11,50 % de 6 000 F à 20 000 F, et à 10 % au-dessus de 20 000 F.