

# FERNAND PINAL



N° 50. Printemps à Vouilly-la-Poterie

**PARIS 28 MAI 1979**

**M<sup>e</sup> CLAUDE ROBERT**

COMMISSAIRE-PRISEUR

**5, AVENUE D'EYLAU  
PARIS 16<sup>e</sup>**

**727.95.34 — 727.89.91**



# FERNAND PINAL

Les amateurs qui suivent de près l'évolution de la peinture de notre temps ne manqueront pas de remarquer sur les cimaises de Drouot Rive Gauche une rétrospective de Fernand PINAL, l'un des meilleurs élèves de Henri MARTIN qui s'inscrit dans la grande lignée des paysagistes de l'Ecole Française.

Depuis longtemps ceux qui ont eu l'occasion d'apprécier l'ensemble de son œuvre attendaient l'événement que ne peut manquer de constituer la dispersion de l'atelier de ce peintre raffiné et délicat qui a su apporter une touche originale et un sens inné de la couleur dans son interprétation de la nature.

Mais ce créateur discret aimait conserver près de lui ses peintures préférées et l'on sait que ce n'est bien souvent qu'à regret qu'il avait consenti au cours d'une carrière déjà longue à se séparer de certains de ces témoignages émouvants et rares auxquels il tenait particulièrement.

On retrouve dans les fraîches et charmantes images de Fernand PINAL les espaces marins et l'air du grand large. La spontanéité du pinceau et la simplicité linéaire de l'exécution s'allient admirablement avec des colorations empreintes de grâce et de lumière. Les voiles, poursuivies par le vent se détachent sur des ciels chargés de nuages. Comme BOUNDIN et JONGKIND avec qui il lui arrive d'avoir quelques affinités, mais qu'il se garde bien d'imiter, PINAL crée une atmosphère aérienne à l'aide de quelques touches légères d'une couleur fluide et transparente. La facture est vive et souple. Sa peinture était fort appréciée de ses vieux amis LE SIDANER et J.E. BLANCHE.

Ailleurs l'artiste fait surgir sur la toile l'agréable ordonnance des troncs émergeant d'une haute tutaie. Il surprend à l'aube la brume légère qui flotte. Il s'écarte volontiers des carrefours et des allées sans craindre l'ornière ou la grille des broussailles et cède volontiers à l'attrait des sous-bois. Le tapis des feuilles mortes éteint ses pas et il s'arrête un instant pour mieux saisir l'effrayant rictus des vieux bois tordus et façonnés par les ans.

La mise en page sincère et audacieuse convient à merveille au propos et à la verve du contour. L'écriture nerveuse et déliée pousse à l'extrême le souci du motif. Le choix de l'angle de vision est toujours fait avec soin. La recherche parfois subtile témoigne d'une longue patience.

Les couleurs cueillies sur la palette confirment l'habileté du métier et une même réflexion. L'application sur la toile est le plus souvent franche et directe. L'artiste est attentif à saisir au vol les vives et légères impressions de l'instant qui passe.

Sensible à la réalité mouvante de la nature, la force d'expression du pinceau nous restitue avec fougue l'heureuse interpénétration des ramifications et des feuillages. Il se garde d'improvisations trop brillantes et la vigueur n'exclue pas la finesse à l'instar de DAUBIGNY et de COROT.

Dans ses vastes étendues champêtres ou ses vallons parcourus de sinuuses rivières, ses herbes folles, ses villages ou ses guinguettes, PINAL vise à la même économie de moyens. La discrétion et la réserve que s'impose l'artiste dans l'expression comme dans les coloris est bien dans la tradition de sobriété et de mesure des paysagistes de son temps.

Il brosse des peintures solides et attachantes faites pour durer et qui susciteront l'admiration des générations à venir.

R. L.

# FERNAND PINAL

(1881-1958)

## PEINTURES

### VENTE HOTEL DROUOT RIVE GAUCHE

SALLE N° 3

**LE LUNDI 28 MAI 1979**

à 14 heures

**EXPOSITION LE SAMEDI 26 MAI 1979**

de 11 heures à 18 heures



### EXPOSITION A L'ETUDE

du lundi 21 mai au mercredi 23 mai 1979

de 9 heures à 12 heures et de 14 heures à 18 heures

### EXPOSITION EN SOIREE A L'ETUDE

**le MARDI 22 MAI 1979 de 21 heures à 23 heures**

### M<sup>r</sup> CLAUDE ROBERT

COMMISSAIRE-PRISEUR

5, AVENUE D'EYLAU - 75116 PARIS

Tél. : 727.95.34 - 727.89.91

#### CONDITIONS DE VENTE

Elle sera faite au comptant, les acquéreurs paieront par adjudication 10 % en sus des enchères. Pour les adjudications supérieures à 6 000 F les frais seront réduits à 11,50 %, de 6 000 F à 20 000 F et à 10 % au dessus de 20 000 F.



*" Mille petits sites calmes et reposés d'une intimité et du charme le plus attendrissant. "*

T. G.

1. MEAUX EN 1910. Gravure sig.b.d. dans la planche, sig.b.d. dans la marge. 38x28.
  2. VENDANGES EN CHAMPAGNE. Gravure sig.b.d., pl. sig.b.d. dans la marge. 39x31.
  3. UN LOT DE QUATRE PETITES GRAVURES. PAYSAGES.
  4. UN LOT DE SIX GRANDES GRAVURES. PAYSAGES.
  5. VALERIAN. Fusain et ancre de Chine, sig. b.g. 55 x 46.
  6. LE PONT NEUF. Dessin à l'encre de Chine, sig. b.g. et d. 1939. 23x32.
  7. VUE D'UN PARC. Pastel sig. b.d. et d. 1929. 40,5x28.
  8. CHAMPS BORDS D'ARBRES. Dessin aquarelle, sig en haut d. 30x23,2.
  9. CHENE SUR LA ROUTE DE MONBEHAULT. Dessin aquarelle, sig.b.d. et daté 1933. 38x31.
  10. VUE DE LA LANDE. Dessin aquarelle sig. b.d. 43,5x52.
  11. LA CATHEDRALE. Aquarelle sur isorel, sig. au dos. 27x35.
  12. LE CLOCHER. Aquarelle sur isorel. 35x27.
  13. CATHEDRALE DE MEAUX. Aquarelle sur isorel. 32x43.
  14. SAINT GERMAIN SUR VIENNE. Gouache sur isorel, sig.b.g. 41,5x32.
- ★
15. ETUDE AU BLAMONT. Huile sur carton, sig.b.d. 23 x19.
  16. VUE SUR LE VILLAGE OU HABITE MA TANTE. Huile sur carton. 22x27.
  17. LE MOULIN AU POMMIER. Huile sur carton. 27x35.
  18. BORD DE LA MARNE. Huile sur carton, sig.b.d. 25x40.
  19. POMMIERS EN FLEUR. Huile sur carton, sig.b.g. 35x44.
  20. NEIGE DANS LE JARDIN. Huile sur carton, sig.b.d. et daté 1922. 41x33.
  21. VUE SUR L'ABBAYE DU BOIS DE VERRIERE. Huile sur carton, sig.b.d. 46x38.
  22. BOIS DE VERRIERES. Huile sur carton, sig.b.d. silié et daté 1916 au dos. 46x46.
  23. BORD DE MARNE A CROUTTES. Huile sur carton sig.b.d. 46x52.
  24. LE PONT DU MARCHÉ. LE CAFÉ DU COMMERCE ET LA CATHEDRALE. Huile sur carton, sig.b.d. 33x41.

*" Le beau dans l'art, c'est la vérité baignée dans l'impression que nous avons reçue à l'aspect de la nature. "*

CORROT.

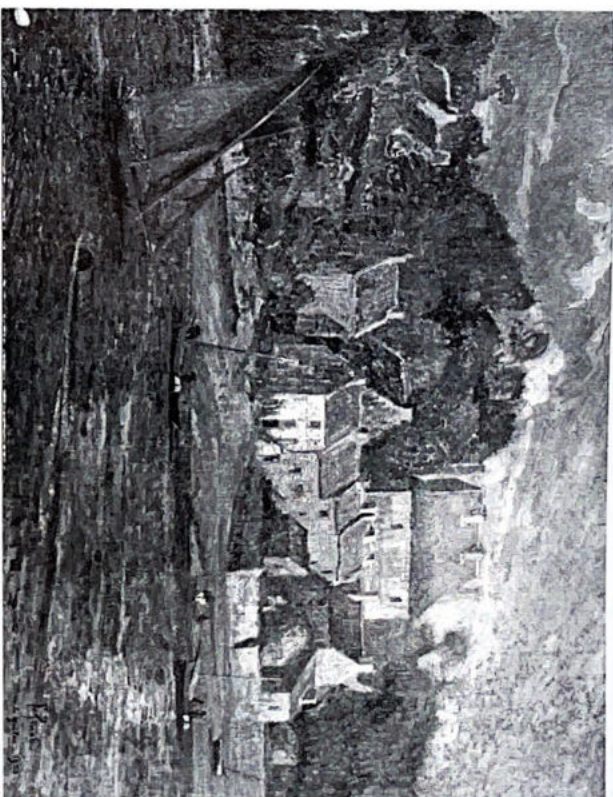
N° 104. Vers le Chemin des Dames



*" Ce qu'ils exprimaient, c'était bien leur idéal, leur vision de la vie, leur émotion devant les choses ; mais ils ne l'exprimaient que par des moyens pittoresques. Ce fut leur vertu : ils transforment leurs sensations en beauté. "*

Maurice DENIS.

N° 120. Le Guildo



25. VILLAGE PAR TEMPS GRIS. Huile sur carton. 33x41.
  26. VUE DU CHEMIN DE LA DHUYS. Huile sur carton, sig.b.g. 35x27.
  27. BORD DE MARNE. Huile sur carton. 35x27.
  28. MEULES AU BOIS. Huile sur carton, sig.b.d. 46x55.
- ★
29. CARRIERE A CHARILLE. Huile sur toile marouflée sur carton, sig.b.d. et daté 1911. 33x41.
  30. VUS DES BOIS DES DAMES. Huile sur toile marouflée sur carton, sig.b.g. et daté 1945.
  31. LES ROSES. Huile sur toile marouflée sur carton, daté 1949 au dos. 31x50.
  32. LA GLEYCINE AU JARDIN. Huile sur toile marouflée sur carton, daté mai 1944 au dos. 38,5x46.
  33. ALLEE DE PEUPLIERS PRES DU CANAL CHALIFET. Huile sur toile marouflée sur carton, sig.b.d. 46x38.
- ★
34. FRUITS PEINTS. Huile sur carton. 34x26.
  35. NU. Huile sur carton, signé en bas à droite. 55x48.
- ★
36. DANS LE PORT. LE MATIN A ROYAN. Huile sur isorel, sig.b.d. 19x27. 19x27.
  37. MEAUX VU DES COTEAUX. Huile sur isorel, sig.b.g. datée au dos 1921. 19x27.

*" La nature contient les éléments en couleur et formé de toute peinture comme le clavier contient les notes de toute musique. Mais l'artiste est né pour en sortir et grouper avec science les éléments afin que le résultat soit beau — comme le musicien assemble ses notes et forme les accords — jusqu'à ce qu'il éveille du chaos la glorieuse harmonie. "*

WHISTLER.



*Il nait encore une opération de la liaison que l'attention met entre nos idées, c'est la contemplation : elle consiste à conserver, sans interruption, la perception, le nom ou les circonstances d'un objet qui vient de disparaître.*

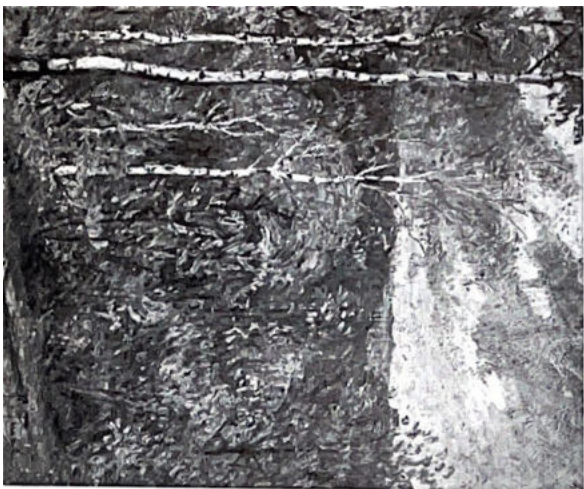
CONDILLAC.

38. LA PLAINE INONDEE A MEAUX EN 1914. Huile sur isorel, sig.b. au milieu. 26x40  
 39. VILLAGE AU BORD DU LAC. Huile sur isorel, sig.b. 35x27.  
 40. BOIS DE FAUSSE REPOSE. Huile sur isorel, sig.b. 33x41.  
 41. CLAMART. Huile sur isorel, sig.b.g. 44x46.  
 42. BORD DE LOUCHE. Huile sur isorel, sig.b.g. 35x27.  
 43. LA FERTE MILON. Huile sur isorel, sig.b.g. 46x38.  
 44. PEULIERS AU BORD DU LUTIN. Huile sur isorel, sig.b.d. 50x43.  
 45. LA GLYVICHE FLEURIE. Huile sur isorel, sig.b.d. 54,5x55.  
 46. SOLEIL DU COUCHANT SUR LE PORT. Huile sur panneau, datée au dos 1918, sig.b.g. 20x29.7

47. NOGENT L'ARTAUD. Huile sur panneau, sig.b.d. 26,5x34.  
 48. CABANE DANS LE BOIS. Huile sur panneau. 33x41 ; au dos : BUCHERON.  
 49. VIEUX SAULES AU MOULIN. Huile sur panneau, sig. b.d. 33x41. Date au dos 1941.  
 50. PRINTemps A VOULLY-LA-POTERIE. Huile sur toile, sig.b.d. 50,5x81.  
 51. LA MARNE A CHARLY. Huile sur panneau, s.b.d. et date 1904. 27x41.  
 52. BORD D'ETANG. Huile sur panneau, s.b.g. 35x26,5.  
 53. LA MONTAGNE DE LAON. Huile sur panneau, s.b.g. date 1947 au dos. 35x27.  
 54. MATINEE DE PRINTemps. Huile sur panneau, s.b.d. et date 1940, date au dos. 38x46.  
 55. SOUS-BOIS. Huile sur panneau ; au dos : PETITE FILLE. Huile sur panneau. 41x33.  
 56. BOULEAUX DANS LA FORET DE FONTAINEBLEAU en 1942. Huile sur toile marouflée sur panneau, sig.b.g. 46x38,5.

57. LA BARQUE. Huile sur toile, sig.b.d. 24x33.  
 58. BOIS DE MEUDON. Huile sur toile, sig.b.g. signé et daté 1924 au dos. 24x11.  
 59. POIRIERS PRES DU BOIS DE MEUDON. Huile sur toile, sig. et date 1929 au dos. 38x46  
 60. COUPE DE BOIS AU DESSUS DE MEUDON. Huile sur toile, sig.b.d. 38x46  
 61. ALLEE DE PRUNIERS EN BORDURE DU BOIS DE MEUDON. Huile sur toile, sig.b.d. 38x36  
 62. VIEILLE PORTE A MEUDON VAL FLEURY. Huile sur toile, s.b.d., date 1922 au dos. 38x46  
 63. VUE SUR L'OBSERVATOIRE DE MEUDON. Huile sur toile, s.b.d., date 1928 au dos. 46,3x37,7.  
 64. CLOS EN BORDURE DU BOIS DE MEUDON. Huile sur toile, sig.b.d., date 1924. 46x38.  
 65. BOIS DE MEUDON. Huile sur toile, sig. b.d. 46x38.  
 66. MEUDON EN AUTOMNE. Huile sur toile, sig.b.d. 46x38.  
 67. LE BOIS DE MEUDON. Huile sur toile, sig. sur la tranche, sig. et daté 1928 au dos. 46x55.  
 68. VUE SUR LE VALLON DE BIEVRE. Huile sur toile, sig.b.g. et date 13.5.20. 38x46.  
 69. POIRIERS DANS LE VALLON DE BIEVRE. Huile sur toile, sig. et daté 1925. 45,5x37,5.  
 70. LE CLOCHER DE BIEVRE. Huile sur toile, sig.b.d., date au dos 1927. 46x55.  
 71. POIRIERS DANS LE VALLON DE BIEVRE. Huile sur toile, sig.b.d. 38x46.  
 72. POMMIER A VILLACOUBLEY. Huile sur toile, sig.b.d. 38x46.  
 73. BORD D'ETANG A VILLACOUBLEY. Huile sur toile, sig.b.d. daté 1927 au dos. 46x46  
 74. EN BORDURE DU BOIS DE CLAMART. Huile sur toile, sig.b.d. daté 1917 sur tr. 46x55.  
 75. ETUDE DE NEIGE AU BOIS DE CLAMART. Huile sur toile, sig. et date b.g. 38,5x55.  
 76. LE POIRIER ENSOLEILLE. VERRIERES. Huile sur toile, sig.b.d. et daté 1920. 38x56  
 77. FERMÉ DE LABBAYE DU BOIS DE VERRIERES. Huile sur toile daté 1929, sig.b.g. 46x61  
 78. POMMIERS EN FLEURS. CHATILLON. Huile sur toile, sig.b.d. 48x55.  
 79. BORD DE MARNE EN ACUT. Huile sur toile, sig.b.d., date au dos 1923. 32,5x40.  
 80. LE MARCHE DE NOGENT. Huile sur toile, sig.b.d. 55x46,5.  
 81. BORDS DE MARNE 1957. Huile sur toile, sig.b.d. 45x65.

N° 98. Les Bouleaux



*« Autant d'essences diverses dans la forêt, autant de rudes et pierantes émotions. »*



N° 81. Bords de Marne

*« Sur la nature, cherchez d'abord la forme ; après les valeurs ou rapports de tons, la couleur et l'exécution ; et le tout au sentiment que vous avez éprouvé. »*

COROT.

82. VUE DE NOTRE DAME. Huile sur toile, 46x54.  
 83. PAYSAGE BOISE. Huile sur toile, sig.b.g. 33,5x44.  
 84. BORD DE LOISE. Huile sur toile, sig.b.g. 38x46.  
 85. DANS LA PRAIRIE DE MEAUX. Huile sur toile, sig.b.g. et date 1935. 37,5x46.  
 86. MEAUX. POMMIER FLEURI. Huile sur toile, sig.b.g. et date 1922. 45,5x37,5.  
 87. RUISSEAU DANS LA PRAIRIE DE MEAUX. Huile sur toile, sig.b.g. et date 1922. 45,5x37,5.  
 88. BOIS MEAUX 1932. Huile sur toile, sig.b.d. 1932. 46x35.  
 89. LE PONT DE LA DHUYS. LAGNY. Huile sur toile, sig.b.d. et date 1932. 38x45,5.  
 90. VUE DE LAON DES PENTES DE LA MONTAGNE DE BRUYERES. Huile sur toile, sig.b.g. et date 1933. 38x56.  
 91. VU SUR LAON ET BRUYERES. Huile sur toile, sig.b.g. et date 1932. 54x67.  
 92. LE VILLAGE. Huile sur toile, sig.b.g. 38x55.  
 93. POIRIERS DANS LE CLOS TRIVAUX. Huile sur toile, sig.b.d. 45,5x46.  
 94. CHEMENS & BOULEAUX AU DESSUS DE LA FONTAINE SAINTE MARIE. Huile sur toile, sig.b.d. 46x38.  
 95. PRINTemps. Huile sur toile, sig.b.d. 46x47.  
 96. LE CHEMIN. Huile sur toile, sig.b.g. 46,5x55.  
 97. POMMIERS FLEURIS DANS UN ENCLOS. Huile sur toile, sig.b.d. et date 1911. 46x54,5.  
 98. LES BOULEAUX. Huile sur toile, sig.b.d. et date 1921. 46x55.  
 99. POIRIERS EN FLEURS A TRITTEAU. Huile sur toile, sig.b.d. et date 1921. 46x55.

*« Le ciel est la source de la lumière dans la nature et gouverne tout ; même si nos observations communes sur le temps de chaque jour sont entièrement suggérées par lui. »*

JOHN CONSTABLE.



*" En ce monde où tout est ombre et apparence qu'importe si c'est notre âme qui prête au passage l'art de grandeur ou si elle l'emprunte au paysage ? Ou'importe pourvu qu'au dessus des ombres, ombre soi-même on se laisse porter par un sentiment sublime. "*

A. SUARES  
*" Idées et vision ", Emile Paul.*

100. LE CANAL DE L'OURCO. Huile sur toile, sig.b.g. et date 1924. 46x38.
101. VALLON DE BRUNE. Huile sur toile, sig.b.g. et date 1924. 46x38.
102. DANS LE JARDIN DE LA VILLA BRUNE. Huile sur toile. 46x55.
103. VILLA BRUNE. Huile et pastel sur toile, sig.b.d. et date 1915. 48x53.
104. VERS LE CHEMIN DES DAMES. Huile sur toile, sig.b.d. et date 1920. 46x54.5.
105. VAUX. PRES DE CHATEAU THIERRY. Huile sur toile, sig.b.d. 49x55.
106. AU FLANC DU VALLON. Huile sur toile sig.b.d. et date 1931. 47x59.
107. LE MOULIN ENDORMI. Huile sur toile sig.b.g. et date 1924. 54x46.
108. BORD DE L'OUCHE. Huile sur toile, sig.b.g. et date 1930. 55x46.5.
109. PEUPLIERS. Huile sur toile. 55x46.
110. LE CHEMIN FORESTIER. Huile sur toile. 55x46.
111. LE MANOIR. Huile sur toile, sig.b.d. et date 1922. 55x46.
112. PONT SUR LA CHARENTE. Huile sur toile sig.b.d. et date au dos 1929. 46x61.
113. LE MOULIN. Huile sur toile, sig.b.g., date au dos 1921. 45x54.5.
114. LE CHATEAU DU GUILDO. Huile sur toile sig.b.g. et date au dos 1933. 46x55.
115. L'ARC EN CIEL A SAINT CAST. Huile sur toile sig.b.g. et date 1924. 38x61.
116. LE PETIT PECHEUR. Huile sur toile, sig.b.d. 55x46.
117. PLAGE DES CALLOTS. Huile sur toile, sig.b.g. 55x46.
118. LA VOILE JAUNE A ROYAN. Huile sur toile, sig.b.g. et date au dos 1926. 37.5x46.
119. FONTEFRY. Huile sur toile, sig.b.g. et date 1922. 30x46.
120. LE GUILDO. Huile sur toile, sig. et date b.d. 60x73.
121. LE CLOCHER DE BRUYERES. Huile sur toile, sig.b.d. et date 1930. b.g. dédicacée au dos. 55x46.
122. LOS PERRAIRE. Huile sur toile, s.b.g. et date 27 au dos. 55x46.
123. BRUYERES. Huile sur toile. s.b.g. 46x54.5.
124. PRINTERS DANS LE JARDIN. Huile sur toile, sig.b.g. 46x55.
125. LA MANSONNETE. Huile sur toile, s.b.g. 46x55.
126. CHEMIN FORESTER. Huile sur toile, s.b.d. 72x92.
127. SOUS-BOIS. Huile sur toile. 37x60.
128. BORD D'ETRANG A TILLE D'AVRAY. Huile sur toile, date 1911 au dos. 80.5x60.
129. BOULEAUX EN AUTOMNE. Huile sur toile, sig.b.d. date 1911. 83.5x64.
130. PAYSAGE DE NEIGE. Huile sur toile, sig.b.d. et date 1926 sur le châssis. 81x65.
131. L'ALLEE DE PEUPLIERS. Huile sur toile, sig.b.d. et date 1919. 95.5x63.5.
132. NU ALLONGE. Huile sur toile, sig. et date 1919 b.d., format ovale. 56x68.
133. JEUNE FEMME ASSISE. Huile sur toile, sig. au dos. 80x60. 41x33.
134. PORTRAIT D'HOMME. Huile sur toile, sig.b.d. 41x33.
135. NATURE MORTE. Huile sur toile, sig.b.g. et date 1912. 50x73.
136. LES PIVOINES ROSES. Huile sur toile, sig.b.d. et date 1914 au dos. 55x46.
138. PIVOINES BLANCHES. Huile sur toile, sig.b.g. 60.5x38.5.
139. PIVOINES ROSES ET BLANCHES. Huile sur toile, signé et date 1912 b.d.
140. CLAIRIERE. Huile marouflée sur toile. 50x67.
141. MEUDON. Huile sur panneau, sig.b.g. et date 1923. 33.5x42.

**Gustave VALERIAN**

142. PORTRAIT DE FERNAND PINAL. Huile sur carton, sig.b.d. 32.5x40.5.

François PINAL a fidèlement saisi les divers aspects de notre pays tour à tour épris de clarté ou empreints de tristesse selon l'heure, l'état du ciel ou la saison. Il appréhende prestement l'humour changeant de la nature. La scène vivement entée confirme un art délié et pourtant minutieux. La réflexion tempère l'élan du premier jet. L'interprétation est toujours proche de la réalité mais n'exclue en rien la poésie.

L'artiste toujours en éveil évalue au plus juste l'intensité des nuances et les relations qui peuvent s'instaurer entre les valeurs colorées retenues pour la composition. Il accorde une place considérable aux impressions rétinennes. La perception est très fine. L'exécution doit cependant beaucoup à son imagination et à son intellect notamment dans l'élaboration des perspectives, la cohésion des couleurs. Il prête grand soin à la mise en page et marque un souci constant du détail qui saura donner un accent à l'ensemble.

A l'occasion, les faillages qui se détachent sur le ciel ou la mer, la mise en évidence des affinités qui paraissent exister entre certaines couleurs paraissent indiquer un chemin proche des recherches des IMPRESSIONNISTES. Mais, en vérité, ces toiles achevées et harmonieusement brossées en plein champs restent pour l'essentiel dans la grande tradition des paysagistes français. Leur simplicité et la douceur de vivre contée par le pincau ne sont pas sans liens avec les préoccupations des peintres de BARBIZON.