

# SOIXANTE ANS DE PEINTURES

à travers la collection d'un restaurateur parisien  
et le cabinet d'un amateur de province



N° 159. ENFANT COMPTANT SES DOIGTS.

*PARIS - 30 OCTOBRE 1970*

**M<sup>e</sup> CLAUDE ROBERT**

COMMISSAIRE-PRISEUR

5, AVENUE D'EYLAU - PARIS-16<sup>e</sup>

# ÉTUDE DE M<sup>e</sup> CLAUDE ROBERT

COMMISSAIRE-PRISEUR

5, AVENUE D'EYLAU - PARIS-16<sup>e</sup>

EXPOSITION A L'ETUDE :

**LES LUNDI 26 ET MARDI 27 OCTOBRE 1970**

de 10 h à 12 h et de 14 h à 19 h

EXPOSITION EN SOIREE :

**LUNDI 26 OCTOBRE 1970**

de 21 h à 23 h

CONDITIONS DE LA VENTE

Elle sera faite au comptant.

Les acquéreurs paieront par adjudication 16 % en sus des enchères.  
Pour les adjudications supérieures à 6 000 F les frais sont réduits :  
à 11,50 %, de 6 001 F à 20 000 F, et à 10 %, au-dessus de 20 000 F.

# TABLEAUX MODERNES

## SOIXANTE ANS DE PEINTURES

à travers la collection d'un restaurateur parisien  
et le cabinet d'un amateur de province

### I. COLLECTION DE M. P.

ALLIOTTI - ANROY - D'ANTY - BANGUY de - BARGIN - BECAM - BENSON - BOULIER  
BREULLAUD - CAHOUR - CARRERE - CHAPLAIN - COMBES - COSSON - DEHZEN  
DERAIN - DETROY - DUCASSE - EPSTEIN - FARE - FRANK - FRIESZ - GOOGER - GOU-  
VERNEUR - HENSEL - HERVIER - JAKU - JORDANA - KANDINSKY - LAGARDERE - LAVAL  
LECOMTE - LERSY - LEVEILLE - LIRO - MACLET - MAUFRA - MORETTI  
MULLIN - MURA - NONDA - O'CONNOR - PICASSO - PIE - PIOT - POUCHALA de  
ROBY - ROUSSEAU - SEBIRE - SOLOGOUBE - SOUVERBIE - STOBEL - STULZ  
TAL COAT - TESSON - VALEZY - VIERA - FRANCK WILL - WILLE

### II. CABINET DE M. C.

CAPON - CERF - CHATAUD - CORETTE - COLIN - DESH - DUPRE - DURAND - ECOLE  
FRANCAISE - FRANÇAIS - FRERE - GARDINER - GATIA - GUILLAUME - GRUBER  
HOREL - JACQUIER - JEANES - JOUCLARD - KAYSER - LAURENCIN - LEHMAN - MERLIN  
MOROT - PIOTROVOSK - QUINTON - SAVIN - SCHULMAN - SELLIER - SIMEON  
TOUDOUZE - VENTRILLON - WITTMANN

## Vente Hôtel Drouot - Paris

salle n° 6

**LE VENDREDI 30 OCTOBRE 1970 à 14 heures**

EXPOSITION LE JEUDI 29 OCTOBRE 1970 de 11 heures à 18 heures

**M<sup>e</sup> Claude ROBERT**

COMMISSAIRE-PRISEUR

5, AVENUE D'EYLAU  
PARIS-16<sup>e</sup>

Tél : 727-89-95 — 727-95-34

**M. Jean-Claude BELLIER**

EXPERT

32, AVENUE PIERRE-1<sup>er</sup>-DE-SERBIE  
PARIS-8<sup>e</sup>

Tél : 359-38-10 — 359-19-13

## I. - COLLECTION DE M. P.

*Des scènes de la vie parisienne et toute une époque de Montmartre revivent sous nos yeux avec la collection de Monsieur J. P., le restaurateur de la rue Blanche. Des scènes de la vie de province dont certaines n'auraient pas manqué d'enchanter quelques-uns de nos hommes de lettres peuvent être entrevues dans le Cabinet d'un amateur lorrain.*

*Pendant vingt-sept ans, Monsieur J. P., a tenu sa place dans la rue Blanche à côté du Théâtre de Paris Il a fait partie de cette phalange peu nombreuse de restaurateurs qui ont su ouvrir leur table aux artistes pendant les jours de détresse. Curieux destin, en vérité que celui de ce jeune basque originaire d'Hasparren qui quitte son village à onze ans et s'installe à Paris. Obstiné et laborieux, il met un peu d'argent de côté et finit par ouvrir la Cave Basque à la Porte des Ternes. Plus tard, ce sera le Bar Basque près de Montparnasse et enfin la rue Blanche qui ne tarde pas à devenir le rendez-vous des Montmartrois.*

*On sait l'attrait qu'a toujours eu pour les artistes le café. C'est bien souvent non seulement l'endroit où l'on se réunit pour manger ensemble mais encore un lieu de discussion où il est possible de mettre en commun les idées. Peu à peu les premiers arrivés en amènent d'autres et c'est ainsi que naît un nouveau rendez-vous nocturne parisien. C'est dire ce que peut être une collection constituée par le maître de ces lieux au hasard de ses rencontres et de ses amitiés artistiques.*

*Depuis quelque temps, les peintres régionaux des Ecoles de Lyon et de Marseille à la suite de Ravier et de Guigou paraissent revenir au goût du jour. Des toiles d'atmosphère, des épisodes d'un temps révolu, retrouvent la faveur d'un nouveau public sensible aux effets de lumière et à la sincérité dans l'expression. Une certaine forme d'art paraît revenir à la mode. Un grand bourgeois a ouvert largement ses cimaises aux peintres de l'Ecole de Nancy. Formes à la dure école de la gravure quelques-uns de ses artistes de prédilection possèdent un métier et une sûreté de main peu commune. Il est permis de penser que ces solides et attachantes peintures retiendront l'attention car elles nous permettent de renouer avec une époque qui s'efface lentement dans le passé.*

J. B.

1. **ALLIOTTI**  
1. BATEAUX A QUAI. Huile sur isorel signé en bas à gauche. 57 X 50.
2. **ANROY H.**  
2. VASE DE ROSES. Huile sur toile signée en bas à droite. 22 X 27.
3. **D'ANTY HENRI**  
3. TAURINACHIE. Gouache signée en bas à droite. 32 X 40.
4. **CLOWN.** Huile sur toile signée en bas à gauche. 73 X 60.
5. **BANGUY ANNA de**  
5. PORTRAIT D'ENFANT AU CHIEN. Huile sur toile signée en haut à droite. 27 X 22.
6. **BARGIN**  
6. PORT. Huile sur panneau signé en bas à droite. 40 X 56.
7. **BECAM F.**  
7. PENICHES. Huile sur carton signé en bas à droite. 38 X 53.
8. **BENSON PHIL**  
8. LA MAISON DE MIMI PINSON. Dessin aquarellé signé en bas à gauche et daté 24. 18 X 23.
9. **BOULIER LUCIEN**  
9. INTERIEUR. Huile sur toile signée en bas à gauche. 35 X 27.
10. **BREULLAUD**  
10. PAYSAGE DU DAUPHINOIS. Huile sur toile signée en bas à droite. 56 X 74.  
10 bis. PAYSAGE AU CHATEAU. Huile sur toile signée en bas à gauche. 38 X 61.
11. **CAHOUR MAURICE**  
11. LES PAYSANS. Huile sur isorel signé en bas à droite. 46 X 38.
12. **CARRERE J.G.**  
12. BATEAU A QUAI AU POULIGUEN. Huile sur toile signée en bas à droite. 50 X 61.
13. **LE PORT DE BORDEAUX.** Huile sur toile signée en bas à gauche. 32 X 41.
14. **VIEILLES MAISONS A AMSTERDAM.** Huile sur toile signée en bas à droite. 56 X 74.
15. **PORT DE PECHE A COLLIOURE.** Huile sur toile signée en bas à droite. 46 X 65.
16. **CHAPLAIN**  
16. PLAQUE RONDE EN BRONZE. Signée en bas à droite. 25cm de diamètre.
17. **COMBES**  
17. PAYSAGE. Huile sur toile signée en bas à droite. 65 X 81.
18. **COSSON MARCEL**  
18. VASE DE FLEURS. Huile sur panneau signé en bas à gauche. 38 X 45.
19. **DEHZEN LOUIS**  
19. EGLISE. Aquarelle signée en bas à droite. 37 X 48.
20. **BORD DE L'EAU.** Gouache signée en bas à droite. 38 X 48.
21. **NARCISSE.** Aquarelle signée en bas à gauche. 24 X 17.
22. **DERAIN ANDRE**  
22. LE CHASSEUR MAROCAIN - PERSONNAGE. Dessin encre de Chine double face. 19 X 25 - 28 X 21.

**DETROY LEON**

23. SOUS-BOIS. Dessin cachet atelier en bas à gauche. 49 X 63.  
 24. LE MOULIN. Pastel double face signé en bas à droite. 46 X 61.  
 25. HUITRES ET JAMBON. Huile sur toile signée en bas à gauche et cachet atelier au dos. 65 X 65.

**DUCASSE JEAN**

*Jean Ducasse travaille avec Raoul Dufy dans son dernier temps et son pinceau grâce à la protection du toréador Paco Camino est au fait de toutes les subtilités de la tauromachie. Son avenir paraît plein de promesses.*

26. LA PLAGE. Gouache signée en bas à droite. 29 X 48.  
 27. VASE DE FLEURS. Gouache signée et datée 59 en bas à droite. 47 X 64.  
 28. PAYSAGE. Gouache signée en bas à droite. 47 X 60.  
 29. CORRIDA. Gouache signée en bas à droite. 47 X 60.  
 30. POT DE FLEURS. Gouache signée et datée 60 en bas à droite. 60 X 47.  
 31. CORRIDA. Gouache signée en bas à droite. 47 X 60.  
 32. CORRIDA. Gouache signée en bas à droite. 47 X 60.  
 33. PORT DE PECHE. Gouache signée en bas à droite. 55 X 65.  
 34. TAUROMACHIE. Dessin encre de Chine signé et daté 61 en bas à droite. 55 X 65.  
 35. VASE DE FLEURS. 3 gouaches signées et datées 60 en bas à droite. 60 X 50.  
 36. MAISON DE L'ARTISTE. Gouache signée en bas à gauche. 60 X 50.  
 37. TAUROMACHIE. 6 gouaches signées en bas à droite. 50 X 65.  
 38. PAYSAGE. 2 gouaches signées en bas à gauche. 50 X 65.  
 39. NATURE-MORTE AUX FRUITS. 2 gouaches signées en bas à gauche. 50 X 65.  
 40. PICADOR. Huile sur isorel signé et daté 61 en bas à droite. 61 X 50.  
 41. MATADOR SALUANT. Huile sur isorel signé et daté 60 en bas à droite. 61 X 50.  
 42. LA VERONIQUE. Huile sur isorel signé et daté 61 en bas à droite. 50 X 65.  
 43. POSE DES BANDERILLES. Huile sur isorel signé et daté 61 en bas à droite. 50 X 65.  
 44. ARBRE. Huile sur toile marouflée sur carton signée en bas à gauche. 55 X 45.  
 45. SOUS-BOIS. Huile sur toile signée en bas à gauche. 131 X 163.  
 46. LA DETENTE. Huile sur toile signée en bas à gauche. 115 X 146.  
 47. CORRIDA. Huile sur isorel signé en bas à gauche. 46 X 65.  
 48. BATEAU. Huile sur toile signée en bas à droite. 49 X 74.  
 49. TAUROMACHIE. Huile sur toile signée en bas à gauche. 100 X 81.

**ECOLE FRANÇAISE**

50. CHATEAU SUR LA FALAISE. Huile sur panneau. 24 X 19.  
 51. DRAPERIE. Huile sur toile. 150 X 97.  
 52. LA MAISON DE BERLIOZ. Huile sur panneau. 47 X 55.  
 53. PORTRAIT D'HOMME. Huile sur toile. 27 X 22.

**EPSTEIN**

54. NU. Dessin aux crayons de couleurs signé en bas à droite. 32 X 20.

**FARRE EDOUARD DOMENECH**

55. ENTREE DE FERME DANS LA SARTHE. Huile sur toile signée en bas à gauche et datée 56 au dos. 73 X 92.  
 56. MAISONS ROUGES A MONTMARTRE. Huile sur toile signée en bas à gauche et datée 56 au dos. 73 X 92.

**FRANK**

57. PORT AU SOLEIL COUCHANT. Aquarelle signée en bas à gauche. 23 X 30.

**FRIESZ EMILE OTHON**

58. NU. Dessin signé en bas à droite. 31 X 22.

**GOOGER HENRI**

59. BOULEVARD DE LA MADELEINE. Huile sur toile signée en bas à droite. 50 X 70.  
 60. PLACE DU TERTRE. Huile sur toile signée en bas à gauche. 50 X 70.

**GOVERNEUR ANDRE**

61. RECUEIL. Dessin signé en bas à droite et daté 1915. 24 X 31.

**HENSEL MAURICE**

*« Mais à ce peintre épris de couleurs pures, il faut des paysages aux teintes chaudes et violentes. Il partira pour Tahiti et, sur les traces de Gauguin, il tentera de construire une œuvre océanienne dans laquelle il mettra de lui-même, après Gauguin, le dessin, le dessin n'appartient pas à l'œuvre, il est un surcroît, un raffinement avec des moyens n'appartenant à personne d'autre qu'à lui. »*

Maurice MALINGUE

62. TAHITI. Huile sur toile signée en bas à droite. 50 X 65.  
 63. PAYSAGE. Huile sur toile signée en bas à droite. 50 X 65.  
 63 bis. PAYSAGE. Huile sur toile signée en bas à droite. 50 X 65.  
 64. TAHITI. Huile sur panneau signé en bas à droite. 64,5 X 50.

**HERVIER LOUIS ADOLPHE**

65. SCENE DE RUE. Aquarelle signée en bas à gauche. 31 X 24.

**HONTA R.**

- 65 bis. CHATEAU AU BORD DU LAC. Huile sur toile signée en bas à droite. 62 X 50.  
 65 ter. FEMME AU SEIN NU. Huile sur toile signée en bas à gauche. 61 X 50.

**JAKU**

66. COMPOSITION. Huile sur toile signée et datée 61 en haut à gauche. 80 X 60.  
 67. COMPOSITION. Huile sur toile signée et datée 61 en haut à gauche. 80 X 60.  
 68. COMPOSITION GRISE. Huile sur toile signée et datée 61 en haut à droite. 60 X 80.  
 69. COMPOSITION. Huile sur toile signée et datée 61 en haut à gauche. 80 X 60.  
 70. COMPOSITION. Huile sur toile signée et datée 61 en haut à droite. 60 X 80.

**JORDANA**

71. LA CORRIDA. Huile sur toile signée en bas à gauche. 73 X 100.  
 72. LA GITANE ESPAGNOLE. Huile sur toile signée et datée 61 en bas à droite. 100 X 73.

73. LE SACRE-COEUR. Huile sur toile signée en bas à droite. 61 X 50.

**KANDINSKY**

74. Gravure sur bois cachet en bas à droite. 23 X 22.

**LAGARDERE**

75. MAISONS. Huile sur carton signé en bas à droite. 61 X 50.  
 76. OISEAUX FANTASTIQUES. Huile sur toile signée en bas au centre. 73 X 60.  
 77. RUELE DANS LES LANDES. Huile sur toile signée en bas à gauche. 65 X 54.

**LAVAL FERNAND**

*La protection des Roitschild a permis pendant près de douze ans à Fernand Laval de connaître les astuces du cerf traqué dans la forêt et de gravure une place marquante parmi les animaliers.*

78. BARQUES ET MOULINS. Huile sur toile signée et datée 28 en bas à gauche. 55 X 74.  
 79. CERF AU BORD D'UN LAC. Huile sur toile signée et datée 1934 en bas à gauche. 81 X 100.  
 80. BATEAUX A QUAL. Huile sur toile signée en bas à gauche. 65 X 81.  
 81. FORET. Huile sur toile signée en bas à gauche. 60 X 73.  
 82. HONFLEUR. Huile sur toile signée et datée 57 en bas à droite. 60 X 73.  
 83. BICHE AU SOUS-BOIS. Huile sur toile signée en bas à gauche. 73 X 60.  
 84. PONTOISE. Huile sur toile signée en bas à gauche. 60 X 73.

- LECOMTE**  
85. PORT DE SAINT-JEAN-DE-LUZ. Huile sur toile signée en bas à droite. 47 X 55.  
**LERSY ROGER**

"Quelle remise en question ! quelle tentative est demandée aujourd'hui à l'architecte comme au peintre et au sculpteur ? Celle peut-être, de se rapprocher de la vie. Celle de trouver à travers le sensible la dignité que représente le mariage entre ces possibilités naturelles et celles de la réalité qui l'enloure, accédant ainsi aux richesses infinies de l'analogie, aux espaces de la poésie."  
"L'œuvre de Roger Lersy s'inscrit dans cette tentative : elle est, au vrai sens de ces mots, une incantation à l'espace, au mouvement et au rythme."  
Henné BAILEY.

86. VASE DE FLEURS. Huile sur toile signée et datée 50 en bas à droite. 73 X 54.  
87. AVENUE A JUAN-SOUS-LES-PINS. Huile sur toile signée en bas à droite. 61 X 46.  
88. VRILLE SUR BOIS. Aquarelle et encre de chine signée en bas à droite. 31 X 22.  
89. LE POT DE CONFITURE. Huile sur isorel signé et daté 50 en bas à droite. 61 X 50.  
90. LE TURBOT. Huile sur isorel signé et daté 50 en bas à droite. 54 X 65.  
91. POUR UNE TAPISSERIE. Huile sur bois signé et daté 50 en bas à droite. 92 X 73.  
92. MAISONS. Huile sur toile signée et datée 52 en bas à droite. 54 X 65.

**LEVELLE A.**

93. VIEILLE FEMME. Huile sur toile signée en bas à droite. 92 X 73.

**LIRIO**

94. VILLAGE. Huile sur toile signée en bas à gauche. 50 X 61.

**LUKA MADELEINE**

95. VASE DE LYS. Huile sur toile signée et dédiéee et datée 1937 en bas à gauche. 81 X 65.

**MACLET ELISEE**

96. LE PORT. Aquarelle signée en bas à droite. 23 X 30.

**MAUFRA MAXIME**

97. BATEAUX. Dessin aquarelle signé en bas à droite. 17 X 24.

**MORETTI**

98. VOITURE DEVANT LE PARC. Huile sur toile signée en bas à gauche et datée 54. 46 X 55.

**MULLIN**

99. VIEILLE FEMME. Huile sur toile signée en bas à droite. 81 X 60.

**MURA LINO**

100. PLACE DE L'OPERA. Huile sur toile signée en bas à droite. 40 X 77.

**NONDA**

"Nous avons déjà défini la cureuse technique de cet artiste dont les œuvres semblent être de très rares et précieuses pépites aux tons froids, gris et vert, où scintillent çà et là des violets et des jaunes ; rus gigantesques, natures mortes, fleurs étranges et petits paysages finement nuancés."  
Pierre MORVAND.

"Quelques aussi des monstres. Mais ces monstres Nonda les humanisent, les torturant..."  
Georges PICARD.

"L'ardeur, la fougue de ce jeune peintre grec mérite d'être signalées car elles témoignent d'un rare tempérament..."  
Francis CARCO. 1954.

103. NATURE MORTE AIGUIERE ET POMME. Huile sur toile. 73 X 92.  
104. NATURE MORTE AU PICHET ET AUX POMMES. Huile sur toile signée en bas à droite. 73 X 92.  
105. TETE D'OURS. Huile sur toile signée en bas à droite. 92 X 73.

**NWLAND**

106. USINE. Aquarelle et encre de Chine signée et datée 54 en bas à droite. 32 X 47.  
107. OPERA. Aquarelle et encre de Chine signée et datée 68 en bas à gauche. 32 X 47.

**O'CONNOR RODERICK**

"Roderick O'Connor, peintre et graveur sur bois, Américain né à Roscommon, Irlande, en 1891, mort en France en 1940, peint dans la région de Pont-Aven et reçoit les précieux conseils de Gauguin. Très lié avec le peintre Segant, il échange avec lui une intéressante correspondance et lui prêter assistance dans bien des occasions."  
B.

108. FEMME NUE DANS LES ROCHERS. Huile sur toile signée du cachet de l'atelier au dos. 100 X 81.

109. FEMME SUR CANAPE. Huile sur toile signée du cachet de l'atelier au dos. 73 X 92.

110. FEMME NUE A LA DRAPERIE ROUGE. Huile sur toile signée et datée 26 en haut à droite et cachet atelier au dos. 73 X 92.

**PICASSO**

111. L'UNION DES RACES. Foulard signé en bas à gauche. 72 X 70.

**PIE JEAN**

"Savant et très habile nat. Jean. Pie harmonise les blancs et les gris de petites maisons campagnardes ou de petits châteaux en de pittoresques verticales, il a peint aussi une cascade magique aux eaux diapées de maints tons précieux..."  
Pierre MORVAND.

112. LA MAISON DE MIMI PINSON. Huile sur isorel signé en bas à droite. 50 X 65.

113. LA MAISON DE RENOUR. Huile sur toile signée en bas à droite. 46 X 61.

114. VIEILLE MAISON A VERSAILLES. Huile sur toile signée en bas à droite. 60 X 73.

115. VERSAILLES. Huile sur toile signée en bas à droite. 65 X 81.

116. LE TORRENT DE CACATAHUETA. Huile sur toile signée en bas à droite. 65 X 54.

117. CHAMOIS. Huile sur toile signée en bas à droite. 50 X 61.

**PIOT M.**

118. PORT A MAREE BASSE. Huile sur toile signée en bas à droite. 38 X 46.

**POUGHALA de**

119. PECHEUR. Huile sur toile signée en bas à gauche. 38 X 46.

**ROBY GABRIEL**

120. COMBO-LES-BAINS. Huile sur toile signée en bas à droite. 45 X 55.

**ROUSSEAU Ch.**

121. SCENE DE TAVERNE. Huile sur toile signée en bas à gauche. 50 X 65.

122. A L'EVECHE. Huile sur toile signée en bas à gauche. 50 X 65.

**SEBIRE GASTON**

123. ARBRES ET MAISONS. Huile sur panneau signé en bas à droite. 32 X 38.

**SOLOGOUBE L.**

124. LES DALHIAS. Huile sur toile signée en bas à gauche. 62 X 50.

**SOUVERBIE**

125. PORTRAIT. Huile sur carton signé et dédiée RAYMOND JACQUET, août 1919. 34 X 27.

**STULZ**

126. SYMPHONIE. Huile sur toile signée en bas à droite et dédiéee à CHARLES MUNCH, 1945. 60 X 45.

**STOEBEL EDGARD**

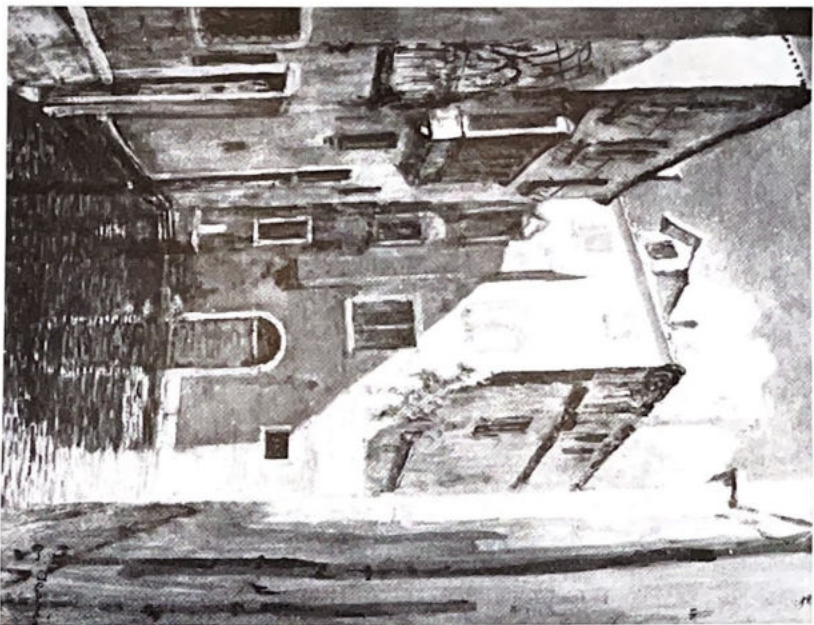
127. MONTMARTRE. EGLISE SAINT-PIERRE. Huile sur papier signée en bas à droite. 62 X 50.

- TAL COAT PIERRE**  
 128. HOMME ENDORMI. Dessin à la plume signé en bas à droite. 14 X 20.  
**TESSON**  
 129. SCENE AFRICAINE. Aquarelle signée en bas à droite. 20,5 X 31,5.  
**VALEZY**  
 130. FEMME ESPAGNOLE. Huile sur toile signée en bas à gauche. 92 X 73.  
**VIERA JULIO**  
 131. LA MUSA DE MONTMARTRE. Huile sur toile signée en haut au centre et datée au dos 62. 100 X 69.  
**FRANCK WILL**  
 132. LES TROMPETTISTES. Aquarelle et crayon signés en bas à gauche. 37 X 54.  
**WILLE P.A.**  
 133. PORTRAIT DE FEMME. Reproduction signée en bas à droite et datée 1772. 22 X 13.

## II. - CABINET DE M. C.

- CAPON**  
 134. FEMMES ESPAGNOLES DANS UNE LOGE. Huile sur toile signée en bas à droite. 130 X 95.  
 135. FEMME ESPAGNOLE. Huile sur toile signée en bas à gauche. 130 X 97.  
**CERF IWAN**  
 136. VILLAGE EN MONTAGNE. Huile sur toile signée en bas à gauche. 89 X 130.  
**CHATAUD A.**  
 137. INTERIEUR ARABE. Huile sur panneau. 15 X 19.  
**CORRETTE C.**  
 138. MAISON DANS UN JARDIN. Aquarelle signée et datée 1942 en bas à droite. 22 X 34.  
**CORRETTE M.**  
 139. LA PRIERE. Huile sur panneau signé en bas à droite. 100 X 71.  
 140. JARDIN DE NANCY SOUS LA NEIGE. Huile sur carton signé en bas à gauche. 35 X 43.  
**COLIN P.E.**  
 141. LE SOIR. Dessin signé en bas à droite. 18,5 X 26.  
 142. LE PECHEUR. Dessin signé et daté 1918 en bas à gauche. 18,5 X 13.  
 143. MAISON D'ANGIVILLIERS. Eau-forte n° 3/20 signée en bas à droite. 10 X 13.  
 144. LE VIEIL ARBRE. Eau-forte signée en bas à droite dans la marge. 15 X 10.  
 145. EGLISE DE GALEURS. Eau-forte n° 11 signée en bas à gauche. 12,5 X 20.  
 146. LE PROMENEUR. Eau-forte signée en bas à droite. 10 X 14.  
 147. LE GRAND ARBRE. Eau-forte signée en bas à gauche n° 2/20. 14,5 X 10.  
 148. ARBRES D'HIVER. Eau-forte n° 15/20 signée en bas à droite dans la marge. 10 X 14,5.  
 149. VOITURE D'ENFANT. Eau-forte signée en bas à droite dans la marge. 10 X 14.  
 150. LE MOULIN D'HARSKIRCHEN. Eau-forte n° 3/50 signée en bas à droite dans la marge. 15,5 X 23.  
 151. ANATOLE FRANCE. Eau-forte n° 5/35 signée en bas à droite dans la marge. 36,5 X 25,5.  
 152. PAYSAN DE CHATEAUFORT. Eau-forte n° 3/30 signée en bas à droite dans la marge. 21 X 15.

153. COIN DE MARCHE. Eau-forte n° 39/50 signée en bas à droite dans la marge. 15 X 11.  
 154. LAC MARIA. Eau-forte n° 1/50 signée en bas à droite dans la marge. 16 X 22.  
**DESCH**  
 155. LE BOIS DES CHAMOINES-SOUS-APREMONT. Lavis d'aquarelle signé et daté 15 mai 1915 en bas à gauche. 30 X 39.  
 156. LES DEUX ENFANTS. Huile sur toile signée en bas à gauche. 38,5 X 47.  
 157. LE REPAS DE BEBE. Huile sur toile signée et datée 1905 en bas au centre. 140 X 120.  
 158. ENFANT EN TUTU. Huile sur toile signée et datée 1907 en bas à gauche. 140 X 120.  
 159. ENFANT COMPTANT SES DOIGTS. Lithographie signée en bas à gauche dans la marge. 32,5 X 26. (Voir reproduction sur la page de couverture.)  
 160. ETUDE POUR UN TABLEAU. Signée en bas à gauche. 28 X 42.  
**DUPRE JULES**  
 161. VACHE COUCHEE. Huile sur toile signée en bas à droite. 12 X 22.  
**DURAND ANDRE P.**  
 162. HOMME ASSIS DANS UN CHAMP. Huile sur panneau signé en bas à droite. 62 X 49.  
 163. LE MARCHAND D'OISEAUX. Huile sur panneau signé en bas à droite. 80 X 54.  
 164. MYLORD. Aquarelle signée en bas à droite. 31 X 23,5.  
 165. LES CAMARADES. Aquarelle gouachée signée en bas à droite. 23 X 22.  
 166. LES CAMARADES. Gouache signée en bas à droite. 25 X 17,5.  
**ECOLE FRANÇAISE**  
 167. ARABES. Huile sur toile. 55 X 46.  
 168. VENISE. Huile sur Isorel. 42 X 60.  
**FRANCAIS**  
 169. RIVIERE EN FORET. Huile sur toile signée en bas à droite. 36 X 46.  
 170. BORDS DU NIL AU VIEUX CAIRE. Huile sur panneau signé en bas à gauche. 26 X 40.  
**GARDINER ANNETTE**  
 171. L'EGLISE. Huile sur toile signée en bas à gauche. 82 X 60.  
**GATIA**  
 172. TETE DE FEMME. Pastel signé en bas à droite. 27,5 X 22,5.  
**GULLAUME**  
 173. VILLAGE EN BORD DE MER. Huile sur toile signée en bas à droite. 54 X 73.  
 174. LE BASSIN. Huile sur toile signée en bas à droite. 65 X 81.  
 175. LE PONT TRANSBORDEUR DE ROUEN. Huile sur toile signée en bas à droite. 38 X 55.  
 176. SCENE DE PIETE. Aquarelle signée et datée 1923 en bas à droite. 25 X 31.  
**GRUBER JACQUES**  
 177. VERSAILLES. Huile sur carton signé en bas à droite. 22 X 27.  
 178. LE MONT DORE. Huile sur panneau signé et daté 1904 en bas à droite. 25,5 X 18.  
**HOREL**  
 179. KAYSENSBERG. Huile sur panneau signé en bas à gauche. 42 X 47.  
**JACQUIER H.**  
 180. NATURE MORTE A LA CAFETIERE. Huile sur toile signée en haut à droite. 50 X 61.  
**JEANES**  
 181. CANAL A VENISE. Aquarelle signée en bas à droite. 77 X 58. (Voir reproduction p. 10.)



N° 181 — JEANES. CANAL A VENISE

**JOUCLARD ADRIENNE**

- 182. LA FETE SOUS LES MARRONNIERS. Huile sur toile signée en bas à droite. 0,92 X 1,30.
- 183. LES PATINEURS A VERSAILLES. Huile sur toile signée en bas à droite. 0,81 X 1,30.
- 184. LA RECREATION. Aquarelle signée en bas à droite. 0,37 X 0,55.
- 185. LA CANTINE A L'ECOLE. Aquarelle signée en bas à droite. 0,37 X 0,55.
- 186. COMBAT DE BOXE. Aquarelle et fusain signé en bas à droite. 0,37 X 0,27.
- 187. COMBAT DE BOXE. Fusain signé en bas à droite. 0,29 X 0,22.
- 188. COMBAT DE BOXE. Fusain signé en bas à droite. 0,35 X 0,26.

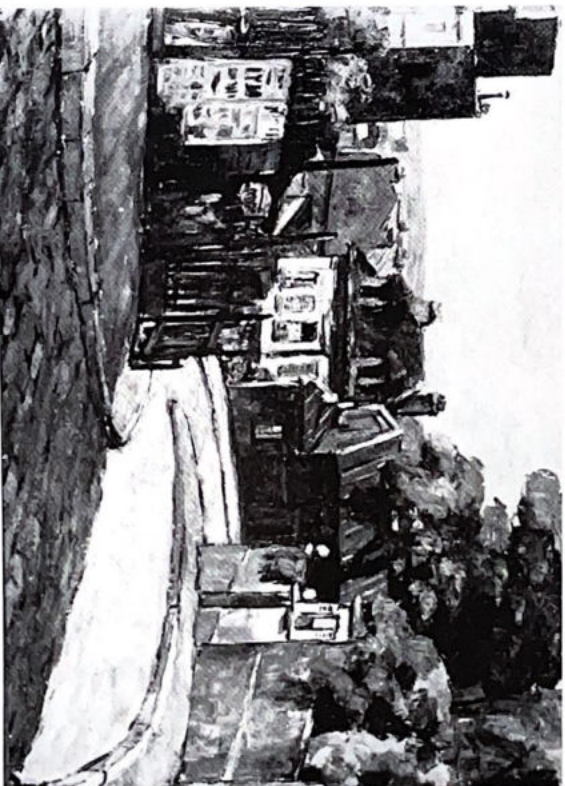
**KAYSER EDMOND**

- 189. LES MERVEILLES D'ORPHEE. Huile sur toile signée en bas à droite. 1,20 X 1,63.

**MARIE LAURENCIN**

- 190. FEMME ET ENFANT A LA GUITARE. Lithographie n° 25/250 signée en bas à droite. 32 X 23.
- 191. FEMME ET ENFANT. Lithographie n° 165/250 signée en bas à droite. 32 X 22,5.

- 192. FEMMES ETENDUES. Lithographie n° 165/250 signée en bas à gauche. 25 X 32,5.
  - 193. LES DEUX AMIES. Lithographie n° 165/250 signée en bas à droite. 29,5 X 22.
- LEHMAN**
- 194. VILLAGE EN BORD DE RIVIERE. Huile sur toile signée et datée 29 en bas à gauche. 54 X 65.
- MERLIN HENRI**
- 195. MONTMARTRE. Huile sur toile signée en bas à gauche. 47 X 65. (Voir reproduction ci-dessous.)
- MOROT A.**
- 196. LE LION. Huile sur toile signée en bas à gauche. 25 X 32.
- PIOTROVOSK**
- 197. REMORQUEURS. Huile sur toile signée et datée 1921 en bas à gauche. 50 X 60. (Voir reproduction page 12.)
- QUINTON**
- 193. PAYSAGE « PUY GUILLAUME ». Huile sur carton signée en bas à droite. 12 X 21.
- SAVIN MAURICE**
- 199. BUCOLIQUE. Huile sur toile signée en bas à droite. 130 X 160.
- SCHULMAN GASPOR LEON**
- 200. VILLAGE RUSSE. Huile sur toile marouflée sur carton signée en bas à gauche. 46 X 33.



N° 195. — MERLIN. MONTMARTRE

**SELLIER CHARLES AUGUSTE**

201. LE CHRISTI. Huile sur panneau signé en bas à droite. 20 X 39.

**SIMEON MARIE-LOUISE**

202. LA FERME. Huile sur toile signée en bas à gauche. 33 X 46.

**TOUDOUZE S.**

203. MAISON DANS LES ARBRES. Huile sur panneau signé en bas à droite et daté 1891 en bas à gauche. 41 X 32.

**VENTRILLON ERNEST**

204. TULIPES DANS UN PICHET. Huile sur carton signé en bas à gauche. 61 X 51.

205. VILLAGE. Huile sur panneau signé et daté 25 en bas à droite. 48 X 63.

206. FENÊTRE OUVERTE. Huile sur carton signé en bas à droite. 51 X 74.

207. VASE DE FLEURS. Huile sur toile signée en haut à droite. 73 X 60.

**VENTRILLON GASTON**

208. ARLEQUIN. Huile sur toile signée et datée 1927 en bas à droite. 55 X 38.

209. ROUTE DE CAMPAGNE. Aquarelle signée et datée 27 en bas à droite et encre de Chine. 22 X 27.

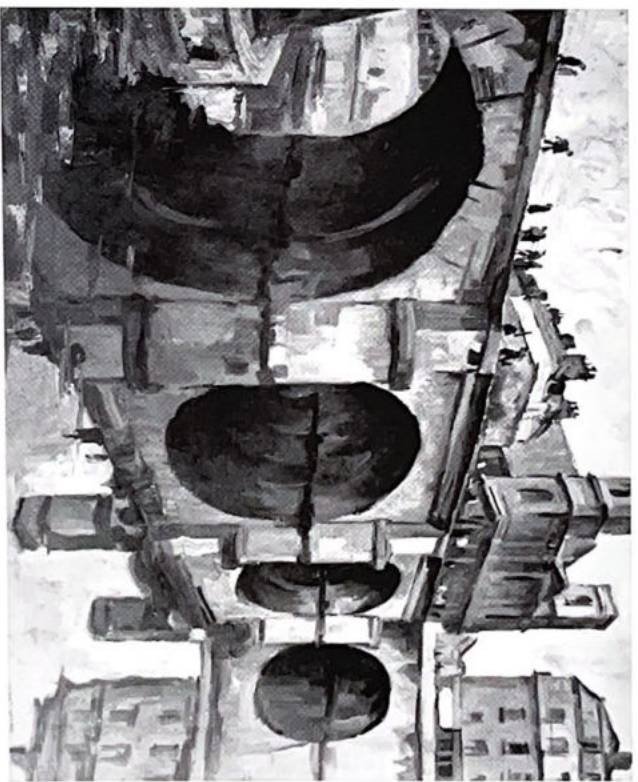
210. NAPOLEON A CHEVAL. Lithographie signée en bas à droite. 24 X 18.

211. ROUTE DE CAMPAGNE. Aquarelle et encre de Chine signée et datée 27 en bas à droite. 21,5 X 27.

212. BATEAU DANS LA TEMPETE. Lithographie signée en bas à droite. 18 X 24.



N° 197. PIOTROVSK. REMORQUEURS



N° 217. — WITTMANN. LE PONT

**VENTRILLON GEORGES**

213. BOUQUET DE FLEURS. Huile sur toile signée et datée 1929 en bas à gauche. 65 X 54.

214. L'ÉGLISE. Lavis de sepia signé et daté 1930 en bas à gauche. 26,5 X 43,5.

215. VILLAGE. Lavis de sepia signé en bas à gauche. 26,5 X 42.

216. PAYSAGE. Encre de Chine signée et datée 1926 en bas à gauche. 27 X 37.

**WITTMANN CH.**

217. LE PONT. Huile sur toile signée en bas à droite. 65 X 81. (Voir reproduction ci-dessus.)