

PEINTURES

DESSINS AQUARELLES

de

LOUIS SÛE

J. E. Blanche - Charles Guérin
Pierre Laprade - Marie Laurencin
André Mare - Suzanne Bernouard



PARIS - 13 MARS 1968

M^r CLAUDE ROBERT

COMMISSAIRE-PRISEUR

5, AVENUE DEYLAU - PARIS

* DE TOUS LES ACTES, LE PLUS COMPLET EST CELUI DE CONSTRUIRE UNE OEUVRE DEMANDE L'AMOUR, LA MEDITATION, L'OBISSANCE A TA PLUS BELLE PENSEE, L'INVENTION DE LOIS PAR TON AME ET BIEN D'AUTRES CHOSES QUELLE TIRE MERVEILLEUSEMENT DE TOI-MEME, QUI NE SOUPÇONNAIS PAS DE LES POSSEDER. *

PAUL VALÉRY
* EUPALINOS OU L'ARCHITECTE *

* SI TU AIMES TON MÉTIER, ET SI TU EN ES AIMÉ, CEST BIEN — SINON DIVORCE. *

LOUIS SUE

CONDITIONS DE LA VENTE

Elle sera faite au comptant.
Les acquéreurs paieront par adjudication 16 % en sus des enchères
Pour les adjudications supérieures à 6.000 F, les frais sont réduits : à 11,50 %, de 6.001 F à 20.000 F, et à 10 % au-dessus de 20.000 F.

ÉTUDE DE Me CLAUDE ROBERT
5, Avenue d'Eylau - Paris

DU 1^{er} AU 11 MARS 1968

Exposition de 10 à 12 heures et de 15 à 18 heures
Exposition privée le Vendredi 1^{er} Mars 1968 à 21 heures

L'OEUVRE PEINT
de
LOUIS SÜE

Vente Hôtel Drouot

Salle n° 6 à 14 heures

MERCREDI 13 MARS 1968

Exposition Mardi 12 Mars 1968 de 10 à 11h. et de 14 à 18 h

Me CLAUDE ROBERT M. Jean-Claude BELLIER

COMMISSAIRE-PRISEUR EXPERT
5, AVENUE DEYLAU 32, AVENUE PIERRE-1^{er}-DE-SERBIE
727-95-34 — 727-89-91 359-19-13 — 359-38-10

PARIS

L'Étude est fermée le Dimanche

Louis Sûe prend place dans la grande lignée de ces humanistes, héritiers de la Renaissance, qui ont pensé avec Léonard que la peinture est poésie, musique, architecture et philosophie.

La peinture est chose intelligente « la pictura e cosa mentale ».

Peintre sûr et maître de son talent, plein de vigueur et pourtant sensible et délicat, soucieux du modelé, de la valeur et de la finesse des coloris, « Sûe tient » devant ses illustres amis, comme l'a justement remarqué Claude Roger Marx, et ne craint pas le voisinage d'un Laprade, d'un Dufy, d'un Derain ou d'un Segonzac. Sûe a joué incontestablement un rôle d'animateur dans la nouvelle Ecole de Peinture qui a surgi au début de ce siècle. Son effacement et sa discrétion ne peuvent laisser oublier à des témoins avertis de cette époque que nous trouvons en fait devant l'un des grands aînés de la peinture contemporaine.

La peinture a toujours été son domaine de prédilection et combien de fois ses intimes l'ont entendu dire « Je suis peintre par passion, architecte par raison, le reste par occasion ».

Il affirme une conception nouvelle du décor de théâtre et n'est pas sans avoir une part dans le succès de plus d'une pièce... Il ouvre ainsi un chapitre dans la petite histoire de la Comédie-Française.

Le monde de la mode ne le laisse pas indifférent. On connaît ses liens avec Poiret, Madame Paquin, Jean Parou, Helena Rubinstein et bien d'autres.

On a pu dire que cet homme racé avait non seulement le type physiologique mais aussi la maîtrise de soi et l'esprit de finesse d'un gentilhomme lettré et épris de liberté.

Des son arrivée à Paris, il fréquente l'Ecole des Beaux-Arts, mais surtout la « Closerie des Lilas » où il préfère les interminables entretiens avec Paul Fort, André Gide, Pierre Louys, Charles Péguy ou Moreas aux cours de l'Ecole.

Voyages en Espagne, Afrique et Sicile.

C'est en 1902 qu'il fait sa première apparition aux Indépendants où il

est tout de suite remarqué par Degas et par le critique Sarradin. Il sera par la suite un fidèle du Salon d'Automne et des Tuileries. Les chefs de la nouvelle Ecole de Peinture ont toujours traité Louis Sûe comme leur égal et sont devenus ses familiers.

Au soir de sa vie, de 1959 à 1966, les Galeries Romanet, Weil et Katia Granoff rendent un juste hommage à celui dont on reconnaîtra un jour l'influence discrète et profonde sur la peinture contemporaine.

Peintre habile et robuste, Louis Sûe dégage sa personnalité dans le choix médié qu'il a fait de tons et l'attention qu'il apporte à la disposition des taches, des lignes et des rapports de volumes. Subtil et réservé, il a le sens de la mesure, ce qui ne l'empêche pas de se laisser emporter parfois par son penchant inné pour le décor.

Concession aux mathématiques, il lui arrive de régler avec minutie l'ordonnance des formes colorées.

Sensible aux impressions de la couleur, il ne se livre pas cependant à une analyse trop poussée des tons. La lumière fait chanter ses toiles. Il connaît l'art des contrastes et joue volontiers avec les ombres. Il sait donner à un reflet une sorte de vie mystérieuse. La part du rêve dans sa peinture, c'est le chaotiquement des couleurs.

Il s'adonne à l'exraxe de quelque mélodie intérieure. Il parcourt la gamme chromatique avec virtuosité. Il transpose sur la toile une musique teintée d'intellectualité. Il exprime avec profondeur l'harmonie de toutes choses, cette douceur et cette unité qu'il veut retrouver dans tous les Arts.

Infinitement séduisant lorsqu'il touche à ses femmes dont il note le charme pénétrant et dont il suit les caprices à travers la mode. Eclair d'un beau fruit velouté. Joue savoureuse, chair onctueuse, tendre regard avec parfois une promesse confuse, imperceptible vibration d'épiderme. Elles sont toujours de parfaites femmes du monde. Attentives à leur toilette ou laissant entrevoir le dos ensoufflé de la sportive, elles ont la grâce un peu secrine des femmes comblées par la vie.



34 Louis Sise. Les Canotiers.

DESSINS, AQUARELLES, GOUACHES, PEINTURES

1. **PLouMANACH**. Huile sur panneau, signé en bas à droite et daté 1899 au dos. 27 × 35.
2. **LE CAP FERRET**. Dessin aux crayons de couleurs, signé en bas à droite. 25 × 32.
3. **LES HUIIERS BLEUS**. Huile sur toile, signée en bas à droite et datée 1902 au dos. 33 × 24.
4. **MADRID**. Huile sur toile, signée en bas à droite et datée 1901 au dos. 27 × 35.
5. **SUR LA PLAGE DE BEAUVAILLON**. Aquarelle, signée en bas à gauche. 17 × 26.
6. **BARBOTAN : LA COUR DE FERME**. Aquarelle, signée en bas au milieu. 32 × 25.
7. **DECORS**. Huile sur toile, signée en bas à droite, datée 1902 au dos. 33 × 24.
8. **L'ALCAZAR DE SEVILLE**. Huile sur panneau, signé en bas à gauche et daté 1901 au dos. 27 × 35. (A figuré au Salon des Indépendants de 1967 pour l'Exposition « Début du siècle ».)
9. **MAISON A SAINT-TROPEZ**. Aquarelle, signée en bas à gauche. 12 × 19.
10. **ETUDE DE NU**. Aquarelle, signée en bas à droite. 20 × 30.



17. Louis Sue. *Nu au canapé rouge.*



20. Louis Sue. *Le miroir d'eau à Versailles.*

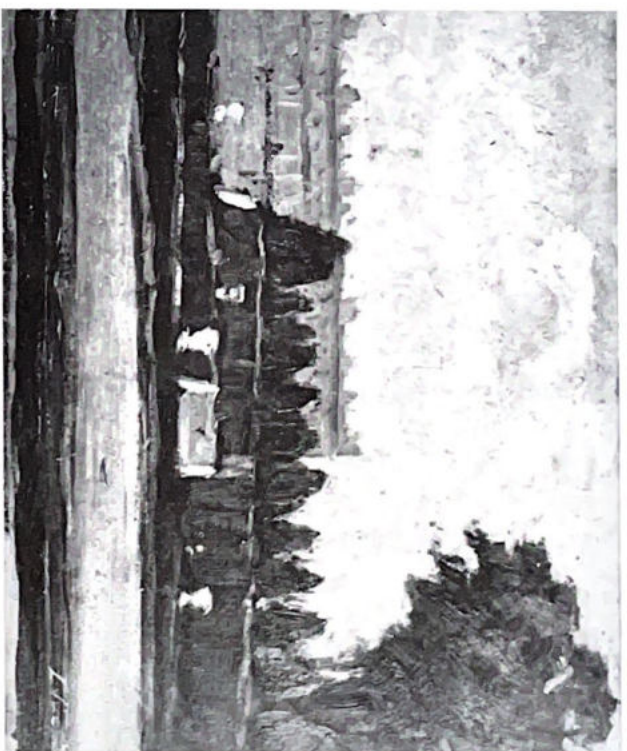
11. **MEILLES NORMANDES**. Aquarelle, signée en bas à droite et datée 1935. 20 × 27.
12. **NU AU PÉIGNOIR**. Aquarelle, signée en bas à droite. 27 × 17.
13. **A BORD DE « L'ALGERIE »**. Aquarelle, signée des initiales en haut à droite et datée novembre 1916. 22 × 15.
14. **PORTRAIT FALVE**. Huile sur toile, signée en bas à droite. 27 × 22.
15. **LES REINES MARGUERITES**. Huile sur toile, signée en bas à droite et datée 1905 au dos. 27 × 35.
16. **ROSE ET EVENTAIL**. Aquarelle, signée des initiales en bas à droite. 16 × 20.
17. **NU AU CANAPE ROUGE**. Huile sur toile, signée en bas à droite et datée 1912 au dos. 46 × 55.
18. **SUR LA PLAGE**. Aquarelle, signée en bas à droite. 14 × 25.
19. **LINDAJARA**. Huile sur panneau, signé en bas à droite et daté 1905 au dos. 24 × 19.
20. **LE MIROIR D'EAU A VERSAILLES**. Huile sur carton, signé en bas à droite et daté 1913 au dos. 27 × 35.
21. **FEMME A LA ROSE**. Aquarelle, signée des initiales en bas à droite. 27 × 22.
22. **NU**. Dessin au fusain, signé des initiales en bas à gauche. 27 × 45.
23. **VASE DE FLEURS**. Aquarelle, signée en bas à droite. 20 × 17.

24. MARSEILLE. Aquarelle, signée en bas à droite. 16 × 16.
 25. SALONIQUE. Huile sur panneau, signé en bas à gauche. 15 × 22.
 26. LA PETITE CHAPELLE. Huile sur carton, signé en bas à gauche et daté 1912 au dos. 26 × 34.
 27. LA ROCHELLE. Aquarelle, signée, datée 1918 et struée en bas à gauche. 20 × 31.
 28. NU A L'ÉCHARPE. Huile sur toile, signée en bas à droite. 65 × 81.
 29. JEUNE FEMME A L'ÉVENTAIL. Dessin au fusain, signé en bas au milieu. 50 × 50.
 30. UN CARNET DE GROQUIS : SCENES DE CAFE-CONCERT - LA CASERNE. 40 dessins à la mine de plomb.
 31. UN CARNET DE GROQUIS : SCENES MILITAIRES - BLANCHISSEUSES - PAYSAGES. 50 dessins à la mine de plomb.
 32. AUTOPORTAIT. Dessin au crayon gras, signé des initiales et daté 25 novembre 1895 en bas à gauche. 24 × 16.
 33. NU AU TURBAN. Gouache sur calique, signé en bas à droite. 50 × 25.
 34. LES CANOUBIERS. Huile sur toile, signée en bas à gauche et datée 25 au dos. 65 × 80.



37. Louis Sue. *Les tulipes.*

10



38. Louis Sue. *Le grand bassin à Versailles.*

35. NU DE PROFIL. Aquarelle, signée en bas à droite. 30 × 23.
 36. NU AU DRAP ROUGE. Huile sur toile, signée en bas à droite. 55 × 46.
 37. TULIPES. Huile sur toile, signée en bas à droite et datée 1938 au dos. 55 × 46.
 38. LE GRAND BASSIN A VERSAILLES. Huile sur Isorel, signé en bas à droite et daté 1938 au dos. 33 × 41.
 39. LES ANTIQUES A SAINT-REMY. Huile sur panneau, signé en bas à droite et daté 1940 au dos. 33 × 41.
 40. PAYSAGE DE NORMANDIE. Huile sur toile, signée en bas à droite. 27 × 15.
 41. NU A L'OREILLER. Huile sur panneau, signé en bas à droite. 27 × 41.
 42. LES FUSCHIAS. Huile sur carton, signé en bas à gauche et daté 1920 au dos. 41 × 33.
 43. PORT EN BRETAGNE. Huile sur carton double face ; au verso PAYSAGE VALLONNE, signé en bas à droite. 27 × 35.
 44. SUR LA PLAGE DES SALINS. Huile sur toile, signée en bas à droite et datée 1939. 33 × 46. (A figuré au Salon des Tuileries en 1950).
 45. LE COMPTOIR AUX FRUITS. Huile sur toile, signée en bas à gauche. 38 × 40.
 46. PAYSAGE D'HIVER. Aquarelle, signée en bas à gauche. 16 × 25.

11

47. *JEUNE FEMME AU MANTEAU BLEU*. Gouache, signée en bas à droite. 56 × 37.
48. *LA LECTURE*. Huile sur toile, signée en bas à gauche. 38 × 55.
49. *LA TOILETTE*. Huile sur toile, signée en bas à gauche et datée 1930 au dos. 92 × 73.
50. *JEUNE FEMME A SA TAPISSE*. Huile sur toile, signée en bas à droite et datée 1920 au dos. 46 × 33.
51. *REPLET BLEU*. Aquarelle gouachée, signée en bas à gauche. 35 × 23.
52. *MARSEILLE*. Huile sur panneau, signé en bas à droite et daté 1940 au dos. 27 × 35.
53. *L'ILE SAINT-LOUIS*. Huile sur panneau, signé en bas à droite et daté 1940 au dos. 35 × 27.
54. *LE DOME DES INVALIDES EN HIVER*. Huile sur panneau, signé en bas à droite. 35 × 27.
55. *SUR LA PLAGE*. Aquarelle, signée en bas à gauche. 20 × 15.
56. *DESSUS DE PORTE*. Huile sur toile, signée en bas à droite. 27 × 50.
57. *PLAGE A SAINT-JEAN-DE-MONT*. Huile sur toile, signée en bas à droite et datée 1940 au dos. 27 × 35.
58. *MAGNOILLAS*. Huile sur panneau, signé en bas à droite. 27 × 35.
59. *LES POIS DE SENTEURS*. Huile sur carton, signé en bas à droite. 27 × 35.



52. Louis Sue. *Marseille*.



53. Louis Sue. *L'île Saint-Louis*.

60. *LE BOUQUET DE FLEURS*. Huile sur carton, signé en bas à droite. 27 × 35.
61. *MONTBAZILLAC*. Huile sur carton, signé en bas à droite. 27 × 35.
62. *LES INVALIDES*. Huile sur carton, signé en bas à droite. 27 × 35.
63. *LE JARDIN DES TUILLERIES*. Huile sur panneau, signé en bas à droite et daté 1930 au dos. 27 × 35.



80. Louis Sinc. *Lecture au soleil couchant.*

64. **NU SUR LA PLAGE.** Huile sur carton, signé en bas à droite. 27 × 35.
 65. **BAIN DE SOLEIL.** Aquarelle, signée en bas à droite et datée 1952. 15 × 12.
 66. **LE SACRÉ-CŒUR À MONTMARTRE.** Huile sur carton, signé en bas à droite. 35 × 27.
 67. **VILLENEUVE-LES-AVIGNON.** Huile sur panneau, signé en bas à droite et daté 1940 au dos. 27 × 35.
 68. **PORT DU MIDI.** Huile sur carton, signé en bas à droite et daté 1940 au dos. 27 × 35.
 69. **LE DOME DES INVALLIDES.** Huile sur panneau, signé en bas à droite. 27 × 35.
 70. **LES ROSES.** Huile sur toile, signée en bas à droite. 35 × 24.
 71. **SAINT-TROPEZ.** Aquarelle, signée en bas à gauche. 15 × 19.
 72. **ETUDE À L'ACADEMIE JULIAN.** Huile sur carton, signé en bas à droite. 33 × 41.
 73. **LE PIN PARASOL.** Huile sur carton, signé en bas à droite. 46 × 33.
 74. **LE GRAND BOUQUET DE FLEURS.** Huile sur panneau, signé en bas à droite. 46 × 55.
 75. **VASE BLEU AUX SOUCIS.** Huile sur toile, signée en bas à droite. 65 × 81.
 76. **ETUDES DE NUS.** Aquarelle, signée des initiales en bas à droite. 19 × 19.
 77. **LA TOILETTE.** Aquarelle, signée des initiales en bas à droite. 27 × 32.
 78. **FEMME SE COIFFANT.** Dessin rehaussé d'aquarelle, signé en bas à droite. 31 × 23.

79. **NU À LA SORTIE DE BAIN.** Aquarelle, signée en bas à gauche. 35 × 18.
 80. **LECTURE AU SOLEIL COUCHANT.** Huile sur carton, signé en bas à droite. 32 × 45.
 81. **NU DEBOUT.** Huile sur calque, signé en bas à droite et daté 1965. 35 × 23.
 82. **DIANE.** Huile sur toile, signée en bas à droite et datée 1952 au dos. 81 × 65.
 83. **NU SUR LA PLAGE AU CAP FERRÉ.** Profil DROIT. Huile sur toile, signée en bas à droite et datée 1958 au dos. 73 × 60.

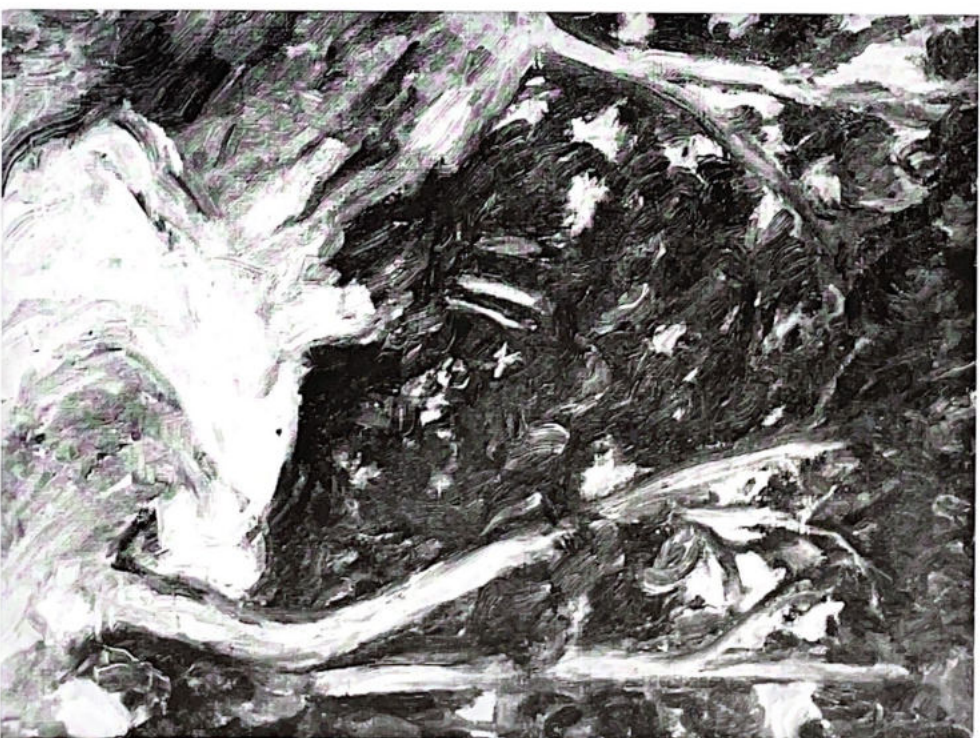


89. Louis Sinc. *Nu sur la plage au Cap Ferré.*



90. Louis Suet. *Nature morte aux fruits.*

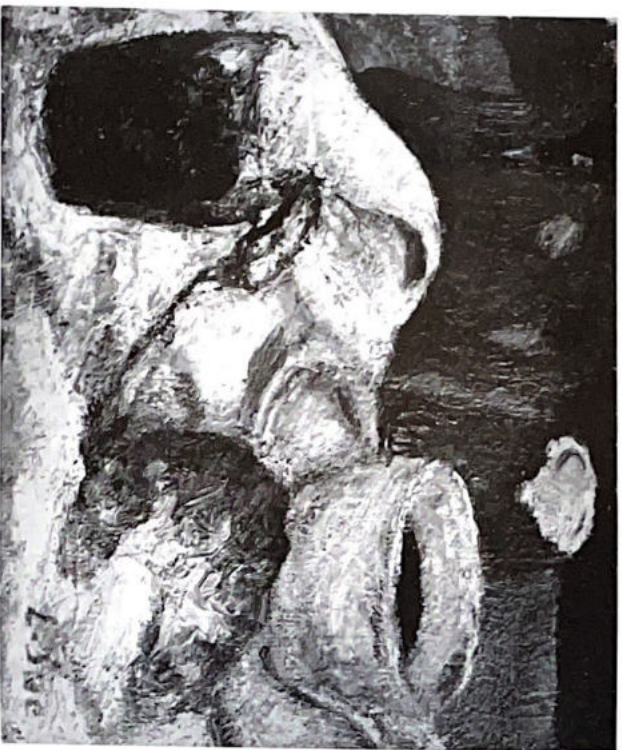
84. *LE SOMMEIL.* Huile sur toile, signée en bas à droite et datée 1955. 92 × 73.
 85. *FEMME ROUSSE SUR LA PLAGE.* Huile sur toile, signée en bas à droite et datée 1950 au dos. 100 × 81.
 86. *GROS TEMPS.* Huile sur toile, signée en bas à gauche et datée 1964 au dos. 100 × 81.
 87. *NU SUR FOND BLEU.* Huile sur toile, signée en bas à droite. 55 × 46.
 88. *14 JUILLET.* Huile sur toile, signée en bas à droite. 65 × 54.
 89. *NU SUR LA PLAGE AU CAP FERRER, PROFIL GAUCHE.* Huile sur toile, signée en bas à gauche. 73 × 60.
 90. *NATURE MORTE AUX FRUITS.* Huile sur toile, signée en bas à droite. 46 × 38.
 91. *LE GRAND TRIANON A VERSAILLES.* Huile sur carton, signé en bas à droite et daté 1954 au dos. 41 × 33.
 92. *LE COMPOTIER BLEU.* Huile sur carton, signé en bas à droite. 24 × 33.
 93. *LE CHATEAU DE VERSAILLES.* Huile sur toile, signée en bas à droite et datée 1960 au dos. 33 × 53.
 94. *LES GERANIUMS.* Huile sur toile, signée en bas à gauche et datée 1953 au dos. 35 × 27.



98. Louis Suet. *Paysage d'Aix-en-Provence.*

95. *BORD DE MER.* Huile sur carton, signé en bas à droite et daté 1958 au dos. 35 × 27.
 96. *LE PRINTEMPS.* Huile sur toile, signée en bas à droite. 48 × 38.
 97. *NATURE MORTE AUX POMMES.* Huile sur panneau, signé en bas à droite. 33 × 41.

98. **PAYSAGE D'AIN-EN-PROVENCE.** Huile sur toile, signée en bas à droite et datée 1950 au dos. 35 × 26.
99. **NU A LOREILLER BLEU.** Huile sur carton, signé en bas à droite et daté 1957 au dos. 33 × 41.
100. **LE PANIER DE PECHEES.** Huile sur carton, signé en bas à droite et daté 1950 au dos. 35 × 27.
101. **NATURE MORTE AU CHAUDRON.** Huile sur carton, signé en bas à droite et daté 1950 au dos. 33 × 35.
102. **NU AU CANAPE ROUGE.** Aquarelle, signée en bas à droite. 37 × 55.
103. **NATURE MORTE AUX FRUITS FOND BLEU.** Huile sur carton, signé en bas à gauche. 24 × 33.
104. **NATURE MORTE AU CITRON.** Huile sur panneau, signé en bas à droite. 27 × 35.
105. **GROS TEMPS EN BRETAGNE.** Huile sur toile, signée en bas à gauche et datée 1960 au dos. 38 × 46.
106. **LE PONT MIRABEAU.** Huile sur carton, signé en bas à gauche. 30 × 41.
107. **PAYSAGE D'AIN.** Huile sur toile, signée en bas à gauche. 27 × 35.
108. **LE CAP FERRET A MAREE BASSE.** Huile sur carton, signé en bas à droite. 33 × 41.



122. Louis Suse. *Le petit déjeuner.*

18



127. Louis Suse. *Barrage des Canonnières.*

109. **GERANIUMS.** Huile sur carton, signé en bas à droite. 35 × 27.
110. **GRASSE.** Aquarelle, signée en bas à droite. 33 × 25.
111. **SAINT-NAZAIRE.** Huile sur panneau, signé en bas à droite et daté 1957 au dos. 37 × 45.
112. **VERSAILLES.** Huile sur toile, signée en bas à droite et datée 1951 au dos. 50 × 61.
113. **COUCHER DE SOLEIL EN BRETAGNE.** Huile sur toile, signée en bas à gauche. 33 × 41.
114. **PORTRAIT EN NOIR.** Huile sur papier marouflé sur panneau, signé en bas à droite. 55 × 38.
115. **VILLENEUVE-LES-AVIGNON.** Huile sur panneau, signé en bas à droite et daté 1955 au dos. 27 × 35.
116. **BATEAUX AU PORT.** Huile sur toile, signée en bas à gauche. 33 × 41.
117. **A QUIL : CHEMINÉE BLEUE.** Huile sur carton, signé en bas à gauche. 38 × 46.
118. **STADE A GUIDEL EN BRETAGNE.** Huile sur toile, signée en bas à gauche et datée 1960 au dos. 27 × 41.
119. **NATURE MORTE AU VERRE DE VIN.** Huile sur carton, signé en bas à gauche et datée 1950 au dos. 33 × 41.
120. **PALMERIAIE.** Huile sur toile, signée en bas à droite. 41 × 33.
121. **NU SE COIFFANT.** Huile sur carton, signé en bas à gauche. 55 × 33.
122. **PETIT DEJEUNER.** Huile sur toile, signée en bas à droite et datée 1959 au dos. 22 × 27.
123. **LA REUSSITE.** Huile sur carton, signé en bas à droite ; au dos **NATURE MORTE AUX CITRONS.** 46 × 33.
124. **NATURE MORTE AUX FLEURS.** Huile sur carton, signé en bas à gauche. 27 × 35.

19

125. *BOUQUET DE FLEURS*. Huile sur panneau, signé en bas à droite. 27 × 35.
126. *SEMAPHORE SUR LA PLAGE*. Huile sur Isorel, signé en bas à droite et daté 1948 au dos. 27 × 35.
127. *CHANTIER NAVAL A SAINT-NAZAIRE*. Huile sur carton, signé en bas à droite. 27 × 35.
128. *PIBAUSON*. Huile sur toile, signée en bas à droite et datée 1955 au dos. 27 × 35.
129. *NU AUX BAS NOIRS*. Aquarelle, signée en bas à droite. 23 × 31.
130. *LE VASE DE DAHLIAS*. Huile sur carton, signé en bas à droite. 35 × 27.
131. *LE NU AUX BAS NOIRS*. Huile sur panneau, signé en bas à droite. 44 × 28.
132. *LA CORBEILLE DE FRUITS*. Huile sur toile, signée en bas à droite. 27 × 35.
133. *LE VASE DE ROSES*. Huile sur panneau, signé en bas à droite. 27 × 35.
134. *NU AU CHALE DES INDES*. Huile sur toile, signée en bas à droite. 38 × 55.
135. *CHAMPS SOUS L'ORAGE*. Huile sur toile, signée en bas à droite et datée 1960 au dos. 33 × 41.
136. *LA PLAGE*. Huile sur toile, signée en bas à gauche et datée 1959 au dos. 41 × 33.
137. *BOUCLE DE LA SEINE*. Huile sur toile, signée en bas à gauche et datée 1956 au dos. 33 × 41.
138. *VASE DE FLEURS*. Huile sur panneau, signé en bas à gauche. 41 × 33.
139. *BARBOTAN*. Huile sur toile, signée en bas à gauche. 41 × 33.
140. *SAINT-JEAN-DE-MONT*. Huile sur toile, signée en bas à droite. 33 × 41.
141. *LE PORT DE LISBONNE*. Huile sur carton, signé en bas à droite. 33 × 46.
142. *L'ALBUM DIMAGES*. Huile sur carton, signé en bas à droite. 46 × 33.
143. *FORET EN HIVER*. Huile sur panneau, signé en bas à droite. 27 × 41.
144. *NU AU PEIGNOIR ROUGE*. Aquarelle, signée en bas à gauche. 44 × 22.
145. *LE GERANIUM-LIERRE*. Aquarelle, signée en bas à droite. 18 × 32.
146. *LE REPOS ROUGE*. Aquarelle, signée en bas à droite. 13 × 26.
147. *COUCHER DE SOLEIL SUR LE PORT*. Huile sur carton, signé en bas à droite. 24 × 41.
148. *PROJET POUR UN PLAFOND : LE SOMMEIL*. Huile sur toile de forme octogonale. 160 × 100.
149. *LE COMPOTIER BLEU*. Huile sur carton, signé en bas à droite. 21 × 41.
150. *LES TUILERIES, VUE SUR LOBELISQUE*. Huile sur panneau, signé en bas à droite. 19 × 33.
151. *LE POULDU*. Huile sur panneau, signé en bas à droite. 35 × 27.
152. *MONTAGNES EN SUISSE*. Aquarelle, signée des initiales en bas à droite. 9 × 12.
153. *L'ASSIETTE DE FRUITS*. Aquarelle, signée en bas à droite. 17 × 28.
154. *LES VOILIERS BLANCS*. Aquarelle, signée en bas à droite. 21 × 30.
155. *BELLE-ILE-EN-MER*. Aquarelle, signée en bas à gauche. 16 × 33.
156. *NU SUR LA PLAGE AU CAP FERRET*. Huile sur toile, signée en bas à gauche et datée 1960 au dos. 45 × 35.
157. *LA BAIE DES CANOUBIERS*. Huile sur carton, signé en bas à gauche. 26 × 45.

SCULPTURE

O COUBINE et Louis SUE

158. *JEUNE FEMME ETENDUE* reposant sur un socle formant pendule électrique. Bronze à patine dorée, épreuve d'artiste, signé sur la terrasse. 20 × 25.



158. O. Coubine et Louis Sue. *Jeune femme étendue* (bronze).



82: Louis Sise, Diane.

AUTOUR DE LOUIS SÛE

DESSINS, AQUARELLES, PEINTURES

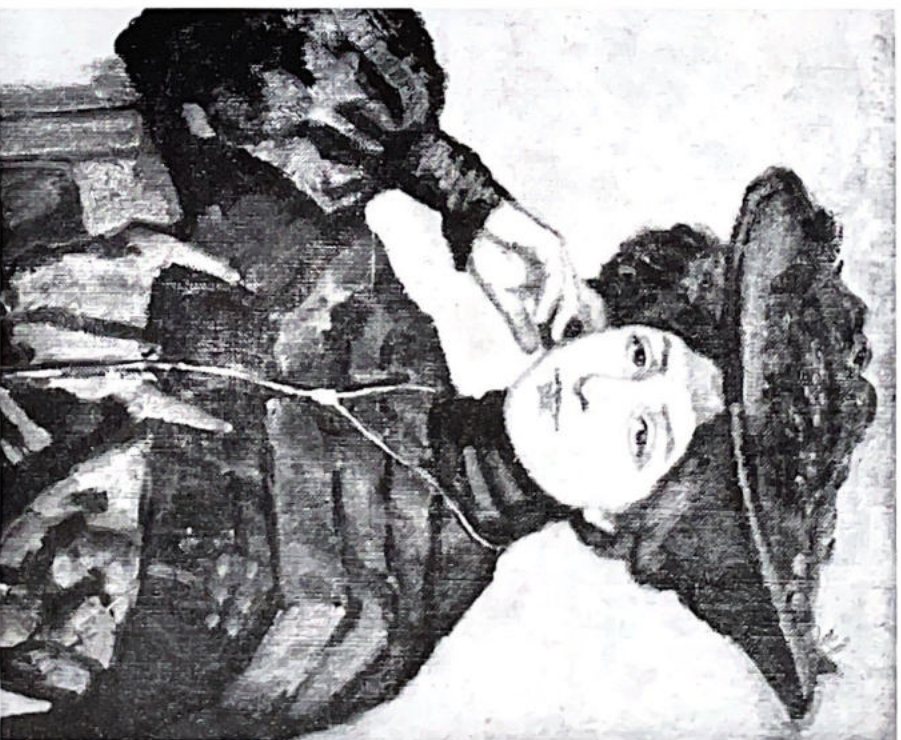
BERNOUARD (Suzanne)

159. NATURE MORTE AUX RAISINS, PRUNES ET CITRONS. Aquarelle, signée en bas à droite. 11 × 18.
160. NATURE MORTE AUX POMMES. Aquarelle, signée en haut à gauche. 12 × 19.
161. JETÉE DE FLEURS. Aquarelle, signée en bas à droite. 18 × 24.
162. VASE DE FLEURS. Aquarelle, signée en bas au centre. 33 × 24.
163. NATURE MORTE A LA ROSE. Huile sur carton, signé en bas à droite. 40 × 61.



165. Charles Guérin. *La jeune marquise.*

24



167. Charles Guérin. *L'élégante.*

- BLANCHE (Jacques Emile)
164. INTERIEUR. Huile sur toile, signée au dos sur le châssis et datée 1912. 45 × 22.
GUÉRIN (Charles)
165. LA JEUNE MARQUISE. Huile sur toile de forme ovale, signée et datée 1902 en bas à gauche. 35 × 27.

25

166. VASE DE FLEURS. Huile sur toile, monogrammée en bas à gauche. 55 × 37.
167. L'ELEGANTE. Huile sur toile, signée en haut à gauche. 61 × 50.

LAPRADE (Pierre)

168. LE PARC DE DAMPIÈRE. Aquarelle, signée en bas à droite. 32 × 43.

LAURENCIN (Marie)

169. PORTRAIT DE JEUNE FILLE. Dessin à la mine de plomb, signé en bas à droite et portant la mention « 15 août 1931 à Bagnols-de-l'Orne ». 25 × 35.

170. FEMME A LA LECTURE. Aquarelle, signée en bas à droite. 27 × 21,5.

171. PORTRAIT D'HOMME. Huile sur carton, signé et daté 1949 en bas à droite. 35 × 27.

MARE (André)

172. FUTAILLE. Huile sur carton, signé des initiales en bas à gauche. 33 × 24.



168. Pierre Laprade. *Le parc de Dampierre.*



169. Marie Laurencin. *Portrait de jeune fille.*



170. Marie Laurencin, *Femme à la lecture*.

PROCHAINE EXPOSITION A L'ÉTUDE

Du 15 au 23 mars 1968
de 10 h à 12 h et de 15 h à 18 h

Présentation privée le vendredi 15 mars 1968 à 21 heures

MAITRES
DE LA JEUNE PEINTURE

DESSINS - AQUARELLES - GOUACHES - PEINTURES

par

AMBROGIANI · ANTRAL · BELLAS · DE BELAY
CAVAILLES · CIRY · COMMERE · DARAGNES
DAUCHOT · DIGNIMONT · DUMONT · DUREY
FRIESZ · GARBEL · GEN PAUL · GISCHIA · GUERRIER
HALTER · VAN HASSELT · MAX JACOB · JANSEM
KARS · KREMEGNE · KVAPIL · LOTIRON · MACLET
MAISSIEUX · MAZE · OTTMANN · PROUX · TAYLOR
VENARD

•

VENTE HOTEL DROUOT - SALLE 14
LE MERCREDI 27 MARS 1968 A 14 HEURES

EXPOSITION

Mardi 26 mars de 10 h à 11 h et de 14 h à 18 h