

ATELIER AUGUSTIN CARRERA

Hôtel Drouot
Mercredi
20 Décembre 1967
Salle N° 1



M^e Claude **ROBERT**
Commissaire-priseur
5, Avenue d'Eylau
PARIS
Tél. : 727.95.34 - 727.89.91



N° 56. AUTO-PORTRAIT

RÉTROSPECTIVE AUGUSTIN CARRERA

(1878-1952)

CEUVRES FAUVES ET NÉO CLASSIQUES

HOTEL DROUOT, SALLE N° 1 A 14 h 30

le Mercredi 20 Décembre 1967

M^{rs} CLAUDE ROBERT

Commissaire-Priseur
5, avenue d'Eylau - PARIS
727-95-34 et 727-89-91

EXPOSITION PUBLIQUE : HOTEL DROUOT, SALLE N° 1
le Mardi 19 Décembre 1967 de 10 h à 11 h et de 14 h à 18 h

EXPOSITION PRIVEE A L'ETUDE :

Vendredi 8 Décembre 1967 de 10 h à 12 h et de 15 h à 18 h
Samedi 9 de 10 h à 12 h, Lundi 11, Mardi 12, Mercredi 13,
Jeudi 14, Vendredi 15 de 10 h à 12 h et de 15 h à 18 h
et le Samedi 16 Décembre 1967 de 10 h à 12 h

EXPOSITION EN SOIREE A L'ETUDE :
le Jeudi 7 Décembre de 21 h à 23 h

CONDITIONS DE LA VENTE

Elle sera faite au comptant.

Les acquéreurs paieront par adjudication 10 % en sus des enchères

Pour les adjudications supérieures à 6.000 F, les frais sont réduits : à 11,50 %, de 6.001 F à 20.000 F, et à 10 %, au-dessus de 20.000 F.



N° 4. NU AU TURBAN BLEU

1905

1. **LES TROIS ELEGANTES.** Huile sur toile. 68 X 95.
2. **JEUNE FEMME DANS UN INTERIEUR.** Huile sur toile. 81 X 64.
3. **LA MOISSON.** Huile sur toile. 55 X 65.
4. **NU AU TURBAN BLEU.** Huile sur toile. 116 X 89.

1907

5. **JEUNE FEMME DANS UN VERGER.** Huile sur toile. 108 X 122.
6. **LEVER DE SOLEIL SUR LE PORT.** Huile sur toile. 65 X 80.
7. **LA BOHEMIENNE.** Huile sur toile. 85 X 58.
8. **LE MARINIER.** Huile sur toile signée en bas à gauche. 93 X 55.
9. **LES GRANDES BAIGNEUSES.** Huile sur toile signée en bas à gauche et datée 1907. 180 X 160.

Les toiles non signées portent le cachet de la vente de l'atelier.



N° 5. JEUNE FEMME DANS UN VERGER

1908

10. **LA FEMME EN BLEUE.** Huile sur toile signée en bas à droite et datée 1908. 80 x 65.
11. **PAYSAGE FAUVE 1908.** Huile sur toile. 80 x 60.
12. **ELEGANTES.** Huile sur toile signée en bas à gauche et datée 1908. 70 x 15.
13. **LE BAISER.** Huile sur toile signée en bas à gauche et datée 1908. 81 x 65.
14. **LE GUARDIAN.** Huile sur toile. 81 x 62.
15. **LA FEMME AU BALCON.** Huile sur carton. 76 x 54.
16. **LA PENICHE.** Huile sur toile. 48 x 65.
17. **JEUX DE VAGUES.** Huile sur toile. 54 x 43.
18. **LA BARQUE VERTE.** Huile sur toile. 44 x 54.
19. **L'AVANT DE LA PENICHE.** Huile sur toile. 51 x 54.
20. **L'ALLEE OMBRAGEE.** Huile sur toile. 49 x 65.

4

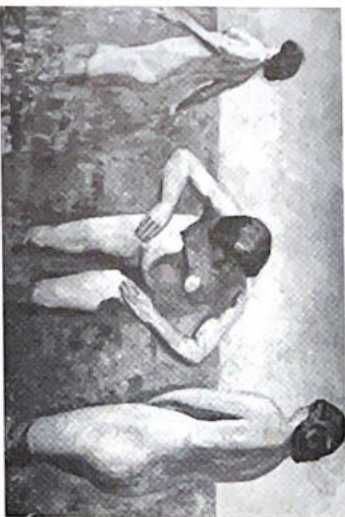


N° 6. LEVER DE SOLEIL SUR LE FORT

1909

21. **JEUNE FEMME AU CHAPEAU DE PAILLE D'ITALIE.** Huile sur toile signée en bas à droite et datée 1909. 125 x 94.
- 1910
22. **NU A LA COUVERTURE JAUNE.** Huile sur toile. 82 x 60.
23. **NU A LA DRAPERIE ROUGE.** Huile sur toile signée en bas à droite et datée 1910. 115 x 72.
24. **LES TROIS BAIGNEUSES.** Huile sur toile. 97 x 146.
25. **NU SUR FOND BLEU.** Huile sur toile signée en bas à droite. 75 x 60.
26. **LE DESSUS DE CHEMINÉE.** Huile sur toile signée en bas à gauche et datée 1910. 82 x 66.
27. **LA FEMME AU CHAPEAU.** Huile sur toile. 94 x 55.

5



N° 9. LES GRANDES BAIGNEUSES

28. **LES CHAMPS D'OLIVIERS.** Huile sur toile signée en bas à gauche et datée 1910. 54 X 65.
29. **L'HOMME AU VISAGE RUBICOND.** Huile sur toile. 50 X 42.

1912

30. **LA CUEILLETTE DES FRUITS.** Huile sur toile. 81 X 65.
31. **LE DANSEUR CAMBODGIEN.** Huile sur carton signé en bas à droite et daté 1912. 62 X 99.
32. **NU A LA ROSE.** Huile sur toile signée en bas à droite et datée 1912. 116 X 72.
33. **LE SOMMEIL.** Huile sur carton. 77 X 108.
34. **JEUNE FEMME A LA ROBE BLEUE.** Huile sur toile signée en bas à droite, datée 1912. 125 X 92.
35. **NU ENDORMI.** Huile sur toile. 73 X 54.
36. **FEMME AU MEDAILLON.** Huile sur toile. 68 X 48.
37. **LA CUISINE.** Huile sur toile. 46 X 61.

6



N° 11. PAYSAGE FAUVE 1908

38. **JEUNE FEMME ASSISE.** Huile sur toile signée en bas à droite et datée 1914. 50 X 60.

1914

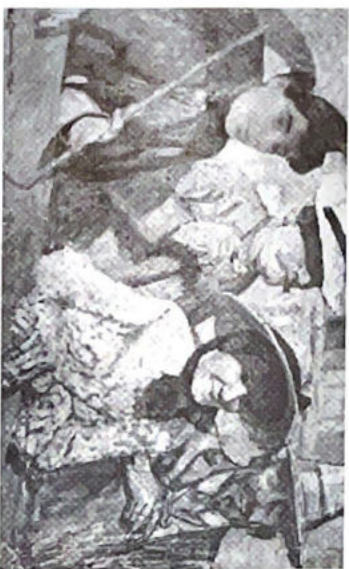
39. **NU AUX BAS VERTS.** Huile sur toile. 65 X 80.
40. **ARABESQUE.** Huile sur toile. 93 X 63.
41. **LA MULATRESSE.** Huile sur toile. 116 X 89.
42. **LA MULATRESSE ENDORMIE.** Huile sur toile. 116 X 81.

1915

43. **NU A LA PSYCHE.** Huile sur carton signé en bas à gauche et daté 1917. 75 X 104. (Exposition 100 peintres Galerie Charpentier 1931.)

1917

7



N° 12. ELEGANTES

44. **NU DEBOUT DEVANT LA PSYCHE.** Huile sur carton signé en bas à gauche et daté 1917. 75 × 105.
45. **NU SUR FOND ROUGE.** Huile sur carton. 107 × 65.
46. **NU A LA CORNE D'ABONDANCE.** Huile sur toile. 55 × 90.
47. **JEUNE FEMME AU CHIGNON.** Huile sur carton signé en haut à gauche et daté 1917. 105 × 75. (Salon des Indépendants de 1933.)

1918

48. **LA LECTURE.** Huile sur toile. 116 × 90.
49. **NU SUR LE DIVAN.** Huile sur carton signé en bas à gauche et daté 1918. 50 × 81.
50. **NU AUX BAS NOIRS.** Huile sur toile signée en bas à droite et datée 1918. 128 × 96.
51. **LA PLAGE.** Huile sur toile. 33 × 41.



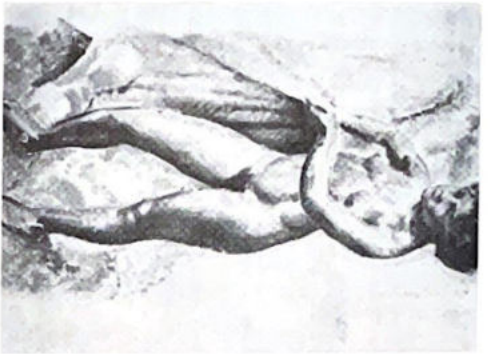
N° 23. NU A LA DRAPERIE ROUGE

52. **LA REVERIE.** Huile sur toile. 81 × 65.
53. **NU AU TUB.** Huile sur toile signée en bas à droite et datée 1919. 126 × 94.

1919

1920

54. **AUTO-PORTRAIT DANS L'ATELIER.** Huile sur toile. 92 × 73.
55. **LES VOILES BLANCHES.** Huile sur toile. 73 × 92.
56. **AUTO-PORTRAIT.** Huile sur carton. 56 × 38.
57. **SOUS LA CHARMILLE.** Huile sur toile. 148 × 124.
58. **NU AU COLLIER DE PERLES.** Huile sur toile. 147 × 97.
59. **LE NU BLOND AU CHALE DES INDES.** Huile sur toile. 130 × 81.
60. **NATURE MORTE AUX CHOUX ET AUX OIGNONS.** Huile sur toile. 105 × 105.
61. **LES DEUX NEGRESSES.** Huile sur carton signé en bas à droite. 100 × 70.



N° 41 LA MULÂTRESSE

- 62. **LA NEGRESSE AU PAGNE BLEU.** Huile sur carton. 105 × 75.
- 63. **ENFANT A LA ROBE BLEUE.** Huile sur toile. 72 × 53.
- 64. **NU AU FAUTEUIL.** Huile sur toile signée en bas à gauche.
- 65. **NU DANS UN PARC.** Huile sur toile. 92 × 73.
- 66. **MATERNITE.** Huile sur toile. 89 × 116.
- 67. **LES YEUX VERTS.** Huile sur toile. 80 × 60.
- 68. **NU DE DOS.** Huile sur papier marouflée sur carton à dessin. 84 × 49.
- 69. **AUTOUR DE LA TABLE.** Huile sur toile. 55 × 46.
- 70. **NU CUBISTE.** Huile sur toile. 45 × 55.
- 71. **LES MAÇONS** Sanguine, initiales en bas à droite. 30 × 23.
- 72. **L'ÉCHAFAUDAGE.** Fusain, initiales en bas à droite. 30 × 23.

1921

- 73. **NU AU PAYSAGE.** Huile sur toile signée en bas à droite et datée 21. 82 × 100.



N° 43 NU A LA PSYCHE

- 74. **NU NAGRE.** Huile sur toile. 92 × 73.
- 75. **JEUNE FEMME AU BOUQUET DE MUGUET.** Huile sur carton signé en bas à droite et daté 21. 106 × 73.
- 76. **LES DEMOISELLES DE MARSEILLE.** Huile sur toile. 33 × 41.

1922

- 77. **LES BAIGNEUSES.** Huile sur toile signée en bas à gauche et datée 1922. 88 × 77.
- 78. **LES BAIGNEUSES.** Huile sur toile. 113 × 89.

1923

- 79. **LE NU AU CHAPEAU.** Huile sur toile, signée en bas à gauche et datée 1923. 86 × 71.



N° 55. LES VOILES BLANCHES

1924

80. **ETUDE POUR LE PLAFOND DE L'OPERA DE MARSEILLE.** Huile sur toile.
122 x 136

1925

81. **ESQUISSE DU PLAFOND DE L'OPERA DE MARSEILLE. Le Dieu Soleil**
et la Deesse Méditerranée. Lavis de bistre 1924-1925. 58 x 70.
82. **JEUNE FEMME AU FAUTEUIL ROUGE.** Huile sur toile. 116 x 72.
83. **LA PORTEUSE DE FRUITS.** Huile sur carton. 74 x 56.
84. **NU AU SEMAINIER.** Huile sur carton. 103 x 73.
85. **JEUNE FEMME SE COIFFANT.** Huile sur toile. 103 x 73.
- 85 bis. **NU AU PEIGNOIR BLANC.** Huile sur toile signée en haut à gauche
et datée 1925. 145 x 103.
86. **NU AU CANAPE.** Huile sur carton. 105 x 75.
87. **NU ENDORMI.** Dessin pastel signé en bas à droite et date 1925. 64 x 50.

12



N° 91. LES GRANDES BAIGNEUSES

1926

88. **FEMME AU CHALE.** Huile sur toile signée en bas à droite et datée 1926.
80 x 73.

89. **NU CUBISTE.** Huile sur toile signée en bas à droite et datée 1926. 81 x 66.

90. **MATURITE.** Huile sur toile signée en bas à droite et datée 1926. 100 x 80.

1930

91. **LES GRANDES BAIGNEUSES.** Huile sur toile signée en bas à droite et
datée 1930. 145 x 114.
92. **BAS RELIEF KHMER.** Huile sur toile. 59 x 71.
93. **LES LILAS.** Huile sur toile signée en haut à gauche et datée 1930. 73 x 92.
94. **LA PLAGE.** Huile sur carton. 76 x 106.
95. **LE STAND DE TIR.** Huile sur toile signée en bas à droite et datée 1930.
180 x 150.

13

96. LA TONNELLE. Huile sur toile signée en bas à droite. 78 X 81.
97. ALLEGORIE. Huile sur carton. 37 X 45.

1931

98. BOUQUET DE MARGUERITES ET COQUELICOTS. Huile sur toile signée
en bas à droite et datée 1931. 71 X 60.

1933

99. LE RETOUR DE LA CHASSE. Huile sur toile signée en bas à droite et
datée 1933. 115 X 145.

100. LES DALHIAS. Huile sur toile signée en bas à gauche et datée 1933.
101 X 81.

101. LA DORADE. Huile sur carton signée en bas à droite et datée 1933. 76 X 106.

102. LE BOUQUET DE PIVOINES. Huile sur carton datée 1933. 101 X 76.

103. LES LYS. Huile sur carton, signée et datée 1933. 110 X 77.

1936

104. LES IRIS. Huile sur carton signée en bas à droite et datée 1936. 106 X 76.

**PRECEDENTS CATALOGUES
MONOGRAPHIQUES
DISPONIBLES A L'ETUDE**

Gaëtan DUMAS (1879-1950) : 18 octobre 1965.
ECOLE DE NANCY : 13 décembre 1965.
Georges KARS (1880-1945) : 17 et 22 juin 1966.
Wilhelm VAN HASSELT (1882-1963) : 13 mars 1967.
Marcel ROCHE (1890-1959) : 17 avril 1967.
Achille et Eugène DEVERIA : 24 avril 1967.
(1800-1857) (1808-1865).
Constant DETRE (1891-1945) : 2 juin 1967.
Roger GRILLON (1881-1938) : 26 juin 1967.
Henri PERRIN MAXENCE (1872-1944) :
6 décembre 1967.
André MEAUX SAINT-MARC (1885-1941) :
6 décembre 1967.
Augustin CARRERA (1878-1952) : 20 décembre 1967.