

*Ennis dessinée  
d'Abille et Eugène Demoin*



*M<sup>r</sup> Claude Robert  
Commissaire Prusien*

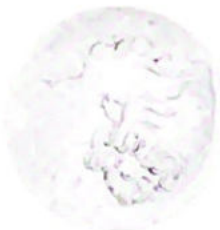
*5, Avenue d'Egypte, Paris*

COLLECTION DE MADAME J. S...

## ŒUVRES DESSINÉES D'ACHILLE ET EUGÈNE DEVERIA

(1800-1857)

(1808-1865)



7

### CONDITIONS DE LA VENTE

Elle sera faite au comptant.

Les acquéreurs paieront par adjudication 16 % en sus des enchères

Pour les adjudications supérieures à 6.000 F, les frais sont réduits : à 11,50 % de 0.001 F à 20.000 F, et à 10 % au-dessus de 20.000 F.



23



35 ACHILLE DEVERIA



EUGÈNE DEVERIA 123

*Dont la vente aux enchères publiques aura lieu*  
**HOTEL DROUOT, SALLE N° 11**  
le Lundi 24 Avril 1967 à 21 h

**M<sup>e</sup> CLAUDE ROBERT**

Commissaire-Priseur

5, avenue d'Eylau, PARIS-XVI<sup>e</sup>

727-95-34 - 727-89-91

**M. Jean-Claude BELLIER**

Expert

32, avenue Pierre-1<sup>er</sup>-de-Serbie  
PARIS-VIII<sup>e</sup>

359-19-13 - 359-38-10

### EXPOSITION PREALABLE A LA VENTE :

**ETUDE DE M<sup>e</sup> CLAUDE ROBERT**

5, avenue d'Eylau, PARIS-XVI<sup>e</sup>

Le Mardi 18 Avril 1967 de 21 h à 23 h

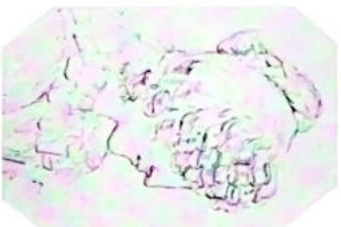
Les Mercredi 19, Jeudi 20 de 10 h à 12 h et de 15 h à 18 h  
et le Vendredi 21 Avril 1967 de 10 h à 12 h

### EXPOSITION PUBLIQUE :

**HOTEL DROUOT, SALLE N° 11 :**

Le Samedi 22 Avril 1967 de 11 h à 18 h

Le Lundi 24 Avril 1967 de 10 h à 11 h et de 14 h à 18 h



11

« Achille et Eugène DEVERIA, historiens des grâces interlopes de la Restauration, artistes exquis qui, pour n'avoir peint que le familier et le joli, n'en sont pas moins, à leur manière, de sérieux historiens » écrit BAUDELAIRE dans la Critique des Salons. En effet, ils sont les précieux témoins de toute la première génération romantique. Leurs dessins font revivre à nos yeux « Ces fils de l'Empire et petit-fils de la Révolution », haut cravatés de soie blanche ou noire, ces « enfants du siècle », ces « jeunes-France » rêveurs et ardents.

Le brillant Salon de la rue de l'Ouest, réunit autour de Madame François-Marie DEVERIA, leur mère, tous les jeunes en révolte contre l'art officiel. Les poètes du « sénacle » Victor HUGO et Alfred de VIGNY, les écrivains Alexandre DUMAS, Charles NODIER, leurs amis peintres, Louis BOULANGER, GARNERAY, BONNINGTON, des actrices Marie DORVAL, et Marie VALDOR et tant d'autres illustres romantiques ! Eugène DELACROIX les estime, MUSSET les admire, BEAUDELAIRE les soutient...

Le crayon vif et précis d'Achille raconte les soirées de musique, les parties de cartes, les soupers, les idylles, les promenades dans la campagne, les bals et les soirées au théâtre. Ses sœurs et leurs amies lui servent de modèle. Son trait sûr et délié capte le fin visage d'Octavie, les rondeurs potelées et les boucles blondes de Laure, encore enfant et même le profil ingrat de Désirée, penchée sur son ouvrage. Celeste MOTTE, qui deviendra Madame Achille

DEVERIA, Annette BOULANGER, Adèle HUGO, Madame GIDE, Marie NODIER (la dame du sonnet d'Arvers), Angelique de BASTARD se prêtent à ce jeu charmant. Ainsi naissent « Les dix-huit heures de la journée d'une Parisienne » (Musée Carnavalet), « Le goût nouveau » (Cabinet des Estampes Bibliothèque Nationale), la série des Albums Lithographiques (Musée Carnavalet) qui révèlent combien le Romantisme avait pénétré dans la vie et dans la mode. Languides et passionnées, rêvant d'amours impossibles ou perdues, elles penchent fièrement leurs petites têtes ployant sous des chignons ou redressent leurs délicats profils encadrés de courtes « anglaises » aux lourdes coques. Les jupes se gonflent, la taille s'étrangle, les manches sort à la Persane, à la Ventienne ou à la Sévigné...

Quant à Eugène, l'année 1827 a fait de lui le plus célèbre des jeunes Romantiques, « La naissance d'Henri IV » a triomphé au Salon.

Mais cette joyeuse mélodie en mineur du Romantisme approche de sa fin : Octavie meurt, puis le père François-Marie, Laure, la jolie Laure tant aimée, fêtée, adulée de tous, peintre elle aussi de délicates aquarelles de fleurs (Cabinets des dessins-Louvre) meurt à son tour. Alors le Salon des DEVERIA se ferme, les chansons cessent, les rires s'éteignent, la famille se disperse, le premier Romantisme est fini.

H.E.K.



74





3



30

## ACHILLE DEVERIA (1800-1857)

Peintre - Graveur et Lithographe. Elève de GIRODET. Célèbre par son œuvre lithographique de premier ordre - Conservateur au CABINET DES ESTAMPES.  
Ses œuvres : Les « Heures de la Parisienne » (Carnavalet) - Sujets sentimentaux (Carnavalet) - La Galerie Fashionable (Carnavalet) - Scènes de boulevard (Carnavalet) - Les Costumes pour la Comédie Française (Carnavalet) - Les Heures gracieuses (Estampes) - Très nombreux portraits dont : Victor, Henri Alexandre Dumas, Lamartine, Litz (Carnavalet, Estampes, Cabinet des dessins).

### 1<sup>re</sup> PERIODE 1818-1835

1. **Elegante au bouquet.** Dessin au crayon noir. 17 x 12.
2. **Portrait d'Octavie Deveria.** Dessin au crayon noir. 12 x 10.
3. **Conversation dans le jardin des Deveria (1821).** Dessin au crayon noir. 15 x 16.
4. **Laure endormie.** Dessin au crayon noir daté 1818. 13 x 13.
5. **Laure aux cheveux bouclés.** Dessin au crayon noir. 11 x 13.
6. **La jeune Marie - L'Adolescente.** 2 dessins au crayon noir datés 1823. 28 x 11 - 25 x 8.



4

5



35

7. **L'enfant bouclé - La robe de bal.** 2 dessins au crayon noir dont un aquarelle, diamètre 9 cm. 13 x 7.
8. **Dessins pour illustrations de livres et pour albums lithographiques.** 14 dessins crayon noir et encre de chine. 22 x 22 - 34 x 27. 2 dessins crayon noir. 17 x 14 - 10 x 8.
- 8 bis. **La lecture.** Dessin à l'encre de chine. 10 x 12.
- 8 ter. **La partition de musique - L'adolescente au chignon.** 2 fusains signés en bas à droite. 11 x 10 - 9 x 7.
9. **L'homme aux favoris.** Dessin au crayon noir. 10 x 7.
10. **Laure Deveria enfant.** 4 dessins au crayon noir et fusain. 18 x 9 - 13 x 23.
11. **Femme à la colerette - Portrait de Madame la Comtesse Stampa.** 3 dessins au crayon noir. 10 x 7.
12. **Le jeune Turc.** Huile sur toile. 20 x 15.
13. **La sultane.** Huile sur toile. 25 x 14.
14. **Etude de portraits pour la famille Deveria.** 7 dessins crayon noir et fusain. 19 x 14.
15. **Laure Deveria.** 6 dessins crayon noir. 22 x 11 - 9 x 7.
16. **La famille Stampa.** 7 dessins au crayon noir. 14 x 11.
17. **Sujets religieux - Etudes pour « la jeune fille et la mort » - Ophélie - Contes de Perrault - Portraits historiques - Don Juan.** 9 dessins crayon noir et 12 gravures. 20 x 15 - 10 x 8.
18. **Laure, Achille, Céleste et François-Marie Deveria - Etudes pour l'album lithographique - Portraits divers.** 4 dessins au fusain. 17 x 15 - 12 x 16. 9 dessins au crayon noir et 11 gravures. 33 x 29.
19. **Portrait de Madame Egle Lege.** Dessin au crayon noir signé en haut à gauche et date 1821. 17 x 13.



8 bis



9



7

5



10



41



48



22



11



23



15



24

20. **Jeune femme à la capeline.** Dessin au crayon noir date 1830. 14 X 10.
21. **Portrait de Madame Deveria et de ses filles, Laure et Octavie.** Dessin au crayon noir date 1821 en haut à droite. 19 X 18.
22. **Etudes pour la série « Sujets sentimentaux »**, 9 dessins au crayon noir et encre de chine. 18 X 10 - 8 X 7 - 17 X 10.
23. **Enfance.** 7 dessins au crayon noir, fusain et craie dont un date 1821. 8 X 5.
24. **Portraits de Madame Marie-François Deveria.** 9 dessins au crayon noir. 22 X 16 - 15 X 12.
25. **Un bal sous la Renaissance « Chronique de France ».** Aquarelle. 21 X 29.
26. **Sujets historiques.** 1 aquarelle. 21 X 31. 3 aquarelles. 25 X 34.
27. **Portrait de Louis-François Chaumont.** Dessin au crayon noir signé en bas à gauche et date 1821. 19 X 13.
28. **Maternité « Octavie Deveria ».** Dessin au fusain. 13 X 8.
29. **La partie de cartes (étude pour une céramique « famille Deveria ») - Portraits divers.** 5 dessins au crayon noir, fusain et encre de chine. 19 X 18 - 13 X 8.
30. **L'enfant bouclé.** 4 dessins au crayon noir et aquarelle dont 2 datés 1820. 15 X 11 - 7 X 6 - 10 X 8 - 8 X 7.
31. **Portraits d'Octavie Deveria et de François Chaumont.** 9 dessins au crayon noir et encre de chine. 16 X 11 - 9 X 6.
32. **Etudes de chevaux - Etudes d'après Le Dominiquain, Raphaël, Delacroix.** 3 dessins au crayon noir. 13 X 7. 3 dessins au crayon noir et encre de chine. 30 X 23 - 20 X 25.
33. **Intérieur d'église - Etudes d'homme et de draperie - Etude d'après Moreau L'Aine.** 7 dessins au crayon noir, 1 huile sur papier et 1 gravure. 14 X 10.

34. **Laure assoupie.** Dessin au fusain rehaussé de gouache. 12 X 19.
35. **Autoportrait.** Dessin au crayon noir rehaussé de gouache. 12 X 8.
36. **Jeune femme à la colerette blanche.** Dessin au fusain rehaussé de gouache. 11 X 7.
37. **La jeune fiancée « Céleste Motte ».** Dessin au crayon noir monochrome en bas à droite. 21 X 10.
38. **La tasse de chocolat « Portrait de Céleste Motte » - La femme au bonnet de dentelle - Portrait de Théo-** dule Deveria. 3 dessins au crayon noir et au fusain. 23 X 10 - 12 X 10 - 8 X 10.
39. **Portrait de Madame François Chaumont.** 4 dessins au crayon noir. 15 X 20.
40. **La femme au perroquet (étude pour la Galerie Fashionable).** Dessin au crayon noir. 14 X 21.
41. **L'adieu (étude pour les sujets sentimentaux).** Dessin au crayon noir. 18 X 12.
42. **Laure (étude pour « les femmes de tous les pays »).** Dessin au crayon noir. 24 X 12.
43. **Portrait de Madame la Comtesse Stampa.** Dessin au crayon noir. 20 X 14.
44. **Le souper fin.** Dessin au fusain. 27 X 22.
45. **Personnages de l'Epoque Romantique : Portraits de Beauchêne, Delangle et Achille Réveil - Portraits de Madame Delangle et de Mademoiselle Henriette Comédienne.** 7 dessins au crayon noir. 26 X 21 - 30 X 22 - 22 X 16.
46. **Laure à sa toilette - Les heures de la Parisienne (Madame A. Deveria) - La séparation - L'artiste - La pianiste - Le marquis Aimé de Radepont - Maternité.** 11 dessins au crayon noir et à l'encre de chine. 28 X 23.
- 46 bis. **L'agréable interruption (sujets sentimentaux 1830).** Dessin au fusain. 14 X 20.

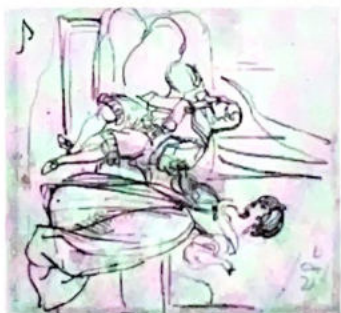




25



48



58



46 bis



28



55



31

47. Etudes pour : Byron - Don Juan - Les massacres turcs - Voltaire enfant - Les contes de La Fontaine - Le journal des demoiselles - Scène familiale. 9 dessins au crayon noir, fusain et encre de chine. 20 X 20 - 14 X 11.
- 47 bis - La querelle - (d'après Beaumarchais). Dessin au fusain. 19 X 17.
48. Portrait de Miss Kem et d'Octavie Deveria. 2 dessins 17 X 11 - 20 X 9 au crayon noir.
50. Portrait de Madame la Comtesse Stampa. Dessin au crayon noir daté 1814 en haut à droite. 11 X 9.
51. Laure Deveria. 3 dessins au crayon noir et à l'encre de chine. 22 X 17 - 22 X 10 - 25 X 8.
52. Portrait de Monsieur François-Marie Deveria. Dessin au fusain. 17 X 12.
53. La jeune mère. Dessin au fusain signé et daté 1820 en bas à gauche. 12 X 12.
54. Portrait de Madame Deveria. Dessin au fusain rehaussé de sanguine. 31 X 24.
55. Le cosaque. Dessin à l'encre de chine. 22 X 22.
56. - Au jardin rue de l'Ouest - Madame François-Marie Deveria et sa mère. 2 dessins au crayon noir et au fusain. 14 X 14. 18 X 14.
57. Mme Deveria. 5 dessins au crayon noir et fusain. 18 X 9 - 11 X 8.
58. Hortense Mancini et Louis XIV - La conversation galante. 2 dessins au crayon noir et à l'encre de chine dont un signé en bas à gauche. 13 X 11 - 13 X 12.
59. La leçon de piano - L'artiste - Le repos - Femme à l'éventail. 5 dessins crayon noir. 20 X 19 - 27 X 19.
60. Portrait d'Emilie Cornu et de Madame Compa - Portrait de Théodule. 4 dessins au crayon noir et fusain. 14 X 15 - 24 X 16. 2 dessins au crayon noir. 22 X 15 - 11 X 15.

61. Le livre du chasseur 1823. 5 lavis d'encre de chine. 8 X 5.
62. Etude pour les sujets historiques. 3 dessins à l'encre de chine et au crayon noir dont un signé en bas à gauche. 11 X 8 - 16 X 15.
63. Les yeux baissés. Dessin au fusain, sanguine et gouache. 30 X 19.
64. Conte chinois. Dessin au crayon noir. 28 X 22.
65. Laure Deveria enfant. 6 dessins au crayon noir. 28 X 22 - 23 X 17 - 13 X 27.
66. Portrait de Madame Bourbon Bussay et - Une Américaine des Etats-Unis - Portrait de Désirée Deveria. 2 dessins au crayon noir. 23 X 15 - 23 X 18. 4 dessins au crayon noir. 22 X 17 - 8 X 7.
67. Portraits de Laure Deveria - Portrait de Monsieur Boulanger. 6 dessins au fusain. 21 X 18 - 9 X 7. 1 dessin au crayon noir monogrammé et daté 1821 en bas à gauche. 29 X 21.
68. Etudes d'après l'Antique et modèles vivants. 2 huiles sur papier et 11 dessins au crayon noir. 27 X 18.
69. Etudes de costumes pour le théâtre - Portrait d'Isabelle de Souza. 6 aquarelles et 1 dessin au crayon noir. 19 X 10 - 26 X 13. 2 dessins au crayon noir. 34 X 27. 1 dessin au crayon noir. 26 X 20.
70. Etude de buste de femme d'après l'Antique - Etudes d'après modèles vivants - Etudes de mains. 1 dessin fusain et craie. 29 X 18. 3 dessins fusain et crayon noir. 32 X 16. 3 pastels et fusain. 22 X 19 - 15 X 27 - 24 X 17.
71. Illustrations pour les contes de La Fontaine - A femme avarre galant escroc - (Boccaccio) - Le Misanthrope - Beaumarchais - Hernani. 1 dessin au fusain signé en bas à droite. 14 X 15. 4 dessins au crayon noir et encre de chine. 11 X 12 - 21 X 24. 4 dessins crayon noir, fusain et encre de chine. 13 X 11 - 20 X 24.



63





63



67



75



47 bis

72. Dessins pour « La bibliothèque des dames ». 5 dessins lavés d'encre de chine signés. 14 x 11.
73. Vignettes pour « La bibliothèque des dames ». 1822-23. 6 dessins au lavis d'encre de chine aquarellés. 8 x 5.
74. L'Auvergnat - L'homme aux gants de toile : Portraits d'Eugène Deveria - Le vrai bonheur. 1 dessin au crayon noir et 1 gravure datée 1824. 21 x 17. 1 dessin au crayon noir. 19 x 20 (exposition Deveria 1952).
75. Le concert champêtre. Dessin au fusain et crayon noir. 9 x 12.
76. La tête de Quintius Hortentius apportée par le bourreau. Dessin au crayon noir. 13 x 17.
77. Madame Deveria mère et Laure. Dessin au crayon noir signé en bas à droite et daté 1820. 23 x 17.
78. Portrait d'homme. 3 dessins au crayon noir dont 2 datés 1820. 9 x 7 - 13 x 10 - 15 x 11.
78. Portrait d'homme. 3 dessins au crayon noir dont 2 datés 1820. 9 x 7 - 13 x 10 - 15 x 11.
79. Portrait de Mesdames Prevost, Paradol et Egile Lege (actrice de la Comédie Française). 2 dessins au crayon noir et au fusain datés 1824 en haut à gauche. 22 x 16 - 16 x 13.
80. Désirée écrivant - Femme assise. 2 dessins au fusain. 17 x 11 - 22 x 14.
81. Portrait d'Octavie Deveria : « La jeune morte », 5 dessins au crayon noir, au fusain et à l'encre de chine. 21 x 20 - 14 x 11 - 15 x 14.
82. Melancolie. Dessin au fusain et à la craie. 22 x 15.
83. La lecture - Portrait de François Chaumont. 2 dessins au crayon noir dont 1 signé en bas à gauche. 11 x 7 - 13 x 9.
84. Le poète. Dessin au crayon noir. 21 x 14.
85. Portraits d'hommes célèbres : Poussin, Rembrandt, Pibrac. 4 dessins au crayon noir, au fusain et à l'encre de chine. 13 x 10 - 22 x 16 - 18 x 21 - 17 x 22.



58

86. Scènes historiques - Chinoiseseries. 2 aquarelles et 1 dessin. 20 x 20 - 23 x 30.
87. La conversation - Portrait de Madame Chaumont - La lecture - La leçon de piano. 5 dessins au crayon noir et à l'encre de chine. 12 x 10 - 11 x 14 - 12 x 10 - 20 x 25.
88. Etude pour « Dante, Notre-Dame de Paris et Don Juan ». Etudes pour scènes de théâtre d'après l'Antique. 4 dessins à l'encre de chine 1830-40. 19 x 23 - 21 x 20 - 15 x 21. 8 dessins au crayon noir. 13 x 10.
89. Profil de femme : Madame Deveria. Dessin au fusain. 13 x 11.
90. Monsieur et Madame Stampa : La Comtesse de Bastard - Portraits de Madame A. Deveria. 1 dessin au crayon noir, cachet de l'exposition Deveria 1952 en bas à gauche. 18 x 23. 1 dessin au crayon noir, cachet de l'exposition Deveria 1952 en bas à gauche. 22 x 16. 2 dessins au crayon noir et 2 gravures. 23 x 16 - 31 x 24.
- 90 bis. Adolescente à l'anneau. Dessin au fusain. 18 x 9.
91. « Autour du petit chien » chez Madame Deveria. Dessin au crayon noir. 29 x 23.
92. Jeune femme au tambourin - Danae, les Trois Graces, Psyche, Diane. 1 dessin au crayon noir. 22 x 15. 9 dessins au crayon noir et à l'encre de chine. 22 x 15.
93. « Un raffiné sous Louis XIII » : Roger de Beauvais. Dessin au fusain et à la sanguine. 23 x 18.
94. Portraits d'hommes - Portrait de Laure. 3 dessins au crayon noir, au fusain et à l'aquarelle. 13 x 10.
95. Portraits d'Octavie Coursier (née Deveria) et Emile. Dessin au fusain. 11 x 15.
96. Portrait de Jean-Jacques Rousseau - Portrait du peintre Desme (élève d'Achille Deveria). 2 dessins au crayon noir et au fusain. 27 x 21.



79



81



84



95



139

## 2<sup>e</sup> PERIODE 1835-1857

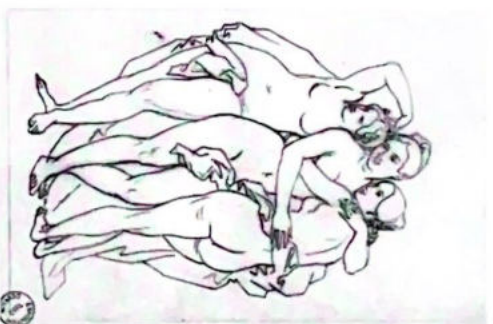
97. **Les amours de Leda et du Cygne.** 3 dessins au fusain et au crayon noir. 16 × 22 - 22 × 15 - 20 × 32.
98. **Les amours de Psyche.** 3 dessins au crayon noir. 24 × 30 - 23 × 24.
99. **Suzanne et les vieillards.** 2 dessins au crayon noir. 22 × 15.
100. **Diane et Endymion - Diane chasserresse.** 2 dessins au crayon noir. 31 × 21 - 22 × 28.
101. **Diane au bain - Jupiter et Galiste.** 2 dessins au crayon noir. 22 × 33.
102. **Les saisons.** 3 dessins au crayon noir. 33 × 22.
103. **Portrait de Madame Deveria mère.** Dessin au fusain et à la craie. 13 × 10.
104. **Jeune femme aux anglaises.** Dessin au fusain et à la sanguine. 31 × 24.
105. **Saint-Pierre - L'Annunciation - Percée et Andromède.** 2 aquarelles. 32 × 18 - 19 × 23. 2 aquarelles et 2 gravures. 14 × 15 - 17 × 25.
106. **Les Trois Graces.** 1 dessin au crayon noir, cachet de l'Exposition Deveria 1952 en bas à gauche. 24 × 15. 2 dessins au crayon noir. 24 × 15.
107. **Les amours de Mercure et les amours de Zéphyr.** 2 dessins au crayon noir. 19 × 30 - 23 × 30.
108. **Leda et le Cygne, Prométhée - Scènes mythologiques.** 4 dessins au fusain signés en bas à droite. 30 × 20 - 11 × 12. 5 dessins au fusain et au crayon noir. 18 × 14 - 30 × 19.



97



114



106

109. **Suzanne au bain.** Dessin au fusain, cachet de l'Exposition Deveria 1952 en bas à droite. 24 × 16.
110. **Scènes mythologiques - Pandore - Suzanne au bain.** 1 dessin au fusain. 16 × 24. 2 dessins au crayon noir. 20 × 30. 4 dessins au crayon noir, cachet de l'Exposition Deveria 1952. 32 × 21.
111. **La courtisane et Sapho.** 2 dessins au crayon noir. 33 × 22 - 22 × 33.
112. **Portraits pour la Galerie des représentants du peuple de 1848 - Portraits divers.** 1 dessin au crayon noir. 16 × 13. 3 dessins au crayon noir et fusain. 30 × 23 - 20 × 15.
113. **Vénus et Cupidon, Les amours de Vénus, Le chatiment, La chasse d'Anacreon.** 4 dessins au crayon noir. 19 × 27 - 27 × 19.
114. **« Le jeune-France ».** Dessin au Fusain. 19 × 14. 32 × 13 - 16 × 16.
115. **Projet de vitrail, la Visitation (vers 1845).** 2 aquarelles. 32 × 13 - 16 × 16.
116. **Les filles d'Achille Deveria : Sarah, Marie, Gabrielle, Cécille et « la charité au château » - Achille et sa femme jouant avec ses enfants.** 2 dessins à l'encre de chine signés en bas à gauche et datés 1852. 32 × 17 - 20 × 17. 4 dessins à l'encre de chine. 21 × 17. 2 dessins au fusain. 17 × 14 - 15 × 14.
117. **Maternité - Galatée - Vénus - Nus aux fleurs.** 4 dessins au fusain. 10 × 9 - 22 × 14 - 24 × 31. 1 dessin au fusain. 14 × 22.
118. **La famille Deveria - Gabriel enfant.** 1 aquarelle. 23 × 20. 2 dessins au fusain datés 1846. 32 × 23.
119. **« La coupe enchantée » : illustration pour les contes de La Fontaine - Les courtisanes.** 3 dessins à l'encre de chine. 20 × 16. 3 dessins à l'encre de chine. 15 × 22 - 29 × 23 - 19 × 22.



127



127



128





165



165



126



125



129

120. **L'idylle - Suzanne au bain - Pandore animé du feu céleste.** 4 dessins au crayon noir. 21 X 17 - 31 X 26 - 22 X 24 - 19 X 27.
121. **La toilette de Vénus - Petrarca - Le jeune Homère et sa maîtresse - Suzanne au bain.** 6 dessins au crayon noir. 22 X 29 - 21 X 20 - 23 X 15.
122. **Jeune fille au piano - La prestation de Serment - Vignette romantique.** 1 dessin au crayon noir. 16 X 15. 2 dessins au crayon noir dont 1 double face. 28 X 34 - 12 X 9.

## EUGÈNE DEVERIA (1808-1865)

- Peintre d'Histoire, né à Paris en 1808, mort à Pau le 3 février 1865. Elève de Girodet, il débuta en 1827 par son tableau « La Naissance d'Henri IV ». Il effectua de nombreuses peintures des plafonds de diverses salles au Musée du Louvre. Musées : Angers - Avignon - Béziers - Florence Office (Portrait de l'artiste) - Paris (Louvre) - Versailles
123. **Autoportrait.** Dessin au fusain. 19 X 13.
124. **Portrait de Louis-François Chaumont.** Dessin au crayon noir monogrammé en bas à gauche et daté 1821. 21 X 18.
125. **L'enfant aux bijoux.** Dessin au crayon noir signé en bas à gauche. 25 X 20.
126. **L'enfant au petit chien (Marie Deveria).** Dessin au crayon noir. 16 X 13.
127. **Marie et sa mère.** 2 dessins au crayon noir. 23 X 23 - 17 X 23.
128. **Le prince de Conti.** Aquarelle. 26 X 18.
129. **Madame de Maintenon.** Aquarelle. 26 X 18.
130. **Madame de Montespan.** Aquarelle. 26 X 18.
131. **Madame de Sévigné.** Aquarelle. 26 X 18.
132. **Etudes de Costumes.** Aquarelle. 20 X 20.
133. **L'amazone.** Dessin au crayon noir. 32 X 23.

134. **Légende écossaise.** Dessin au fusain signé en bas à droite. 34 X 27.
135. **La jeune fille à la rose - portrait de Marie Deveria.** Dessin au fusain. 27 X 23.
136. **L'enfant au fouet.** Dessin au crayon noir double face monogrammé en bas à droite. 30 X 25.
137. **Monsieur et Madame Barbour.** 2 dessins au crayon noir. 27 X 21 - 27 X 19.
138. **La Sérénade - Illustration pour « René » de Chateaubriand.** 2 dessins au fusain. 22 X 23 - 16 X 12.
139. **Jeune fille à l'écharpe :** Marie Deveria. Dessin au crayon noir. 30 X 22.
140. **Les enfants Stewart (1848) - Monsieur Lucas - L'enfant à la colerette.** 3 dessins au crayon noir. 21 X 20 - 30 X 26 - 30 X 24.
141. **La jeune servante.** Dessin au fusain. 22 X 18.
142. **L'élégante.** Dessin au fusain. 18 X 14.
143. **Portrait de Madame Boulanger - Autoportrait (E. Deveria) pour la Galerie des Offices à Florence - Portraits de Boileau.** 3 dessins au crayon noir et 1 gravure. 20 X 14 - 8 X 6 - 20 X 18 - 17 X 12.
144. **Madame Deveria et sa fille Marie - Portrait de femme - Marie enfant.** 3 dessins au crayon noir. 27 X 23.
145. **La famille anglaise.** Dessin au crayon noir. 21 X 19.
146. **Départ pour la promenade - Portrait de famille.** 2 dessins au crayon noir. 20 X 17 - 16 X 13.
147. **Les deux sœurs.** Dessin au crayon noir. 29 X 22.
148. **La jeune fille au missel - Portrait de Madame E. Deveria et sa fille Marie Deveria.** 3 dessins au crayon noir. 30 X 23 - 24 X 21 - 31 X 23.
149. **Les Trois Grâces - Vendée - La naissance d'Henri IV - Salomé - Illustration pour les contes d'Häufmann.** 4 dessins au crayon noir et 1 gravure. 22 X 14 - 27 X 20 - 13 X 10 - 9 X 8.
150. **« Autour de la table » : (Voyage en Ecosse) - Jeune femme aux bandeaux.** 2 dessins au crayon noir. 17 X 22 - 28 X 22.



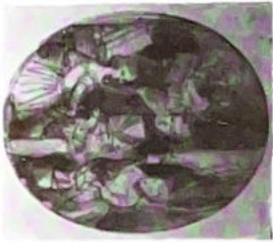
141



142



143



145



90 bis

### AUTOUR DE DEVERIA

**Louis BOULANGER.** (Ecole Française.)

Peintre né à Vercelli (piemont) le 11 mars 1806, mort à Dijon le 5 mars 1867. Elève de Lethière et d'Achille Deveria. Louis Boulanger prit une part active au mouvement Romantique et fut ami intime de Victor Hugo.

Musees : Béziers - Paris (Louvre) - Troyes - Versailles.

151. **Portrait de Kan-Kao - Scène galante - Portrait de jeune fille - « Argolide », étude d'atelier - Portrait de femme.** 6 dessins au crayon noir encre de chine et gouache. 20 x 20 - 25 x 18 - 26 x 33 - 20 x 15 - 25 x 16 - 24 x 19.

**Alexandre Marie COLIN.** (Ecole Française.)

Peintre et Lithographe, né à Paris le 5 décembre 1798, mort dans la même ville en 1873. Elève de Girodet, grand ami de Delacroix, Bonington et d'Achille Deveria, il figura dans la Phalange Romantique. Ce peintre fécond prit part aux Salons Parisiens jusqu'à la fin de sa vie et s'essaya dans tous les genres. Musees : Avignon - Berlin - Nancy - Strasbourg - Versailles.

152. « **Le chevalier.** » (Portrait de François Chaumont) **Portrait de F.M. Deveria.** Dessin au fusain et 1 gravure. 34 x 29 - 10 x 8.

**Eugène DELACROIX** (Atelier d').

153. **Femme assise.** Aquarelle. 20 x 18.

16



148



147

**Theodule DEVERIA**

154. **Autoportrait.** Dessin au crayon noir signé en bas au milieu et daté 28/3/47. 20 x 30.

**Henry MONNIER.** (Ecole Française.)

155. **Portrait d'homme.** Aquarelle signée au dos. 13 x 16.

**Jean-Baptiste ISABEY**

156. **Portrait de Gozzoli.** Dessin au fusain. 23 x 17.

157. **Portrait de Bruguières.** Dessin au fusain. 17 x 16.

158. **Portrait de Jeannin.** Dessin au fusain. 22 x 17.

159. **Portrait de Garneray.** Dessin au fusain. 21 x 17.

### LIVRES

illustrés de dessins originaux et de gravures

**Achille DEVERIA**

160. **Les odes d'Anacreon.** Livre contenant 20 dessins à l'encre de chine et 20 gravures.

161. **Traditions avant Jésus-Christ.** Livre manuscrit illustré de 70 dessins inédits de 1855.

162. **La Vierge et l'Enfant Jésus.** Livre manuscrit illustré de 50 dessins originaux à l'encre de chine en 1855.

163. « **Pièdre et les personnages historiques dont il fait mention.** ». Livre manuscrit illustré de 51 dessins originaux à l'encre de chine de 1854.

« **Rhodope la courisane** » : Histoire plus qu'Apocryphe renouvelée des Grecs au XIII<sup>e</sup> par Madame D... sur les dénégations d'Herodote et illustrée en 1854 par Achille Deveria. » Livre manuscrit illustré de 11 dessins à l'encre de chine.

164. **Scènes mythologiques.** Livre contenant 56 gravures 1<sup>er</sup> et 2<sup>e</sup> état.

**L'alphabet orné.** Livre contenant 34 gravures.

**Les amours de Venus et d'Adonis.** 6 planches dessinées et lithographées par E. Deveria.

### EN COLLABORATION :

**ACHILLE ET LAURE DEVERIA**

(1813-1837)

165. **Les Samourais.** 2 aquarelles. 23 x 25.

166. **La Chine au XIX<sup>e</sup> siècle, mœurs civiles :**

**Scènes comiques - costumes.** 4 aquarelles. 34 x 28 - 26 x 10 - 30 x 10.

**Scènes religieuses.** 2 aquarelles. 29 x 23.

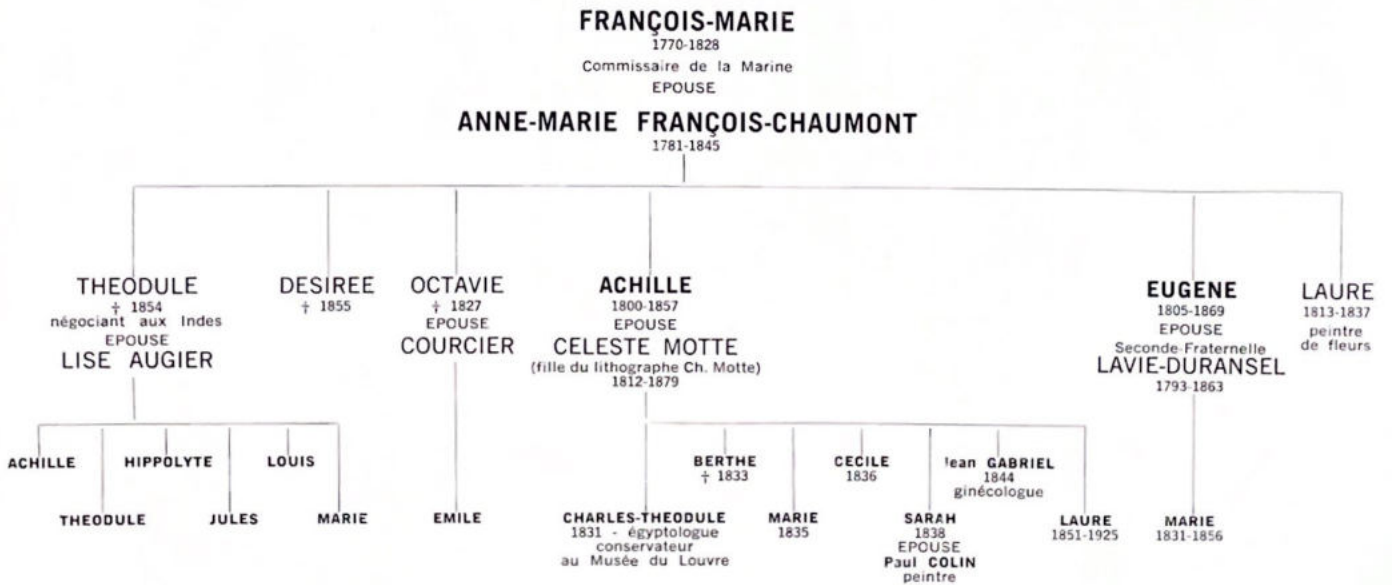




168

- 167. **Scènes de genre en Chine au XIX.** 6 aquarelles, 34 X 27 - 25 X 20 - 13 X 16.  
**Scène galante.** 2 aquarelles. 25 X 20 - 29 X 23.
- 168. **Les courtisanes.** Aquarelle. 31 X 26.
- 169. **L'invitée.** Aquarelle diamètre 20.  
**La joute d'arme.** Aquarelle diamètre 22.
- 170. **Les geishas - Portraits divers.** 1 aquarelle et 2 huiles sur papier. 34 X 28 - 20 X 11.  
**Scènes comiques.** 3 aquarelles. 23 X 22 - 30 X 24 - 31 X 24.
- Scènes de genre - Portraits.** 6 aquarelles, 1 broderie, 1 dessin, 1 gravure. 27 X 21 diam. 24 - 34 X 26. 20 X 11.

## FAMILLE DEVERIA



ANNE-MARIE FRANÇOIS-CHAUMONT épouse DEVERIA  
a un frère LOUIS FRANÇOIS-CHAUMONT

**PROCHAINE  
EXPOSITION  
A L'ETUDE**

5, avenue d'Eylau, PARIS-XVI<sup>e</sup>

**COLLECTION DE MONSIEUR J. F.**

**TABLEAUX ET DESSINS ANCIENS**

Important portrait présumé d'Henry Camille de B. Commandeur des Ordres en chasseur par Jean-Baptiste OUDRY. Latures mortes par Anne VALLAYER-COSTER.

**TRES BELLE ORFÈVRERIE DU XVIII<sup>e</sup>**

Quatre flambeaux en argent ciselé d'époque Louis XV, travail d'Alexis LOIR.  
Bouillon couvert en argent ciselé d'époque Louis XV.

**FAIENCES ET PORCELAINES FRANÇAISES ET  
ETRANGERES DES XVIII<sup>e</sup> ET XIX<sup>e</sup> SIECLES**

Paire de cache-pots en porcelaine de Chantilly.  
Paire de légumiers en ancienne faïence de Rouen.  
Suite d'Assiettes en Chine du XVIII<sup>e</sup> siècle.  
Important service de table en porcelaine de Paris du Second Empire à décor historique ayant trait aux campagnes de Napoléon I<sup>er</sup>.  
Très important service en porcelaine du Japon.  
Important plat en ancienne faïence de Strasbourg décor au Chinois.

**BEAUX MEUBLES ET SIEGES DES XVIII<sup>e</sup> ET  
XIX<sup>e</sup> SIECLES. ESTAMPILLES DE CHEVIGNY,  
HEURTEAUX, JACOB, MONTIGNY, etc.**

Mobilier de Salon en acajou d'Époque Directoire.

**BELLES TAPISSERIES D'AUBUSSON, DES FLAN-  
DRES ET DES GOBELINS - TAPIS D'ORIENT**

**PRESENTATION PRIVEE A L'ETUDE :**

**MARDI 9 MAI 1967** de 21 h à 23 h.  
**MARDI 16 MAI 1967** de 21 h à 23 h.

**EXPOSITION PUBLIQUE A L'ETUDE :**

**MERCREDI 10, JEUDI 11, VENDREDI 12, MARDI 16, MER-  
CREDI 17, JEUDI 18, MAI 1967** de 10 h à 12 h et de 15 h à 18 h  
et le **VENDREDI 19** de 10 h à 12 h.

**VENTE HOTEL DROUOT - SALLE N° 10  
le lundi 22 mai 1967 à 14 heures**

**EXPOSITION PUBLIQUE**

**HOTEL DROUOT, SALLE N° 10.** Le samedi 20 mai 1967  
de 11 h à 18 h.