

TABLEAUX MODERNES

ATELIER GEORGES KARS

(2^{me} Vente)

Hôtel Drouot
lundi
3 octobre 1966
Salle N° 1



Claude
ROBERT

Commissaire-priseur

5, Avenue d'Eylau

Jean-Claude
BELLIER

Expert

32, Av. Pierre-I^{er}-de-Serbie

PARIS

Tél. : 727.95.34 - 727.89.91

Tél. : 359.19.13 - 359.38.10

TABLEAUX MODERNES

1. SUCCESSION DE Madame NORA KARS
ATELIER GEORGES KARS 1880-1945

(Deuxième vente)

AQUARELLES - GOUACHES - PASTELS
SANGUINES - FUSAINS - PEINTURES

2. APPARTENANT A DIVERS AMATEURS

PEINTURES

ALLE - D'ANGELOT - D'ANTY - BERTHOMME SAINT ANDRE - BEZOMBES - BOULLIER -
BRUCE - BRUNE - CHAPE - CYLKOW - DELAUNAY - DUTHOO - FABIEN - GABRIELLI -
HANOUX - HERBO - JOCHEMS - JOSSELYN - JOUCLARD - KROL - LEQUIME - LIMOUSE -
L'OVOYSE - MAINSIEUX - MARTIN FERRIERES - MENDISKY - MONGE - MON-
GRENIER - OFFENBACH - PEPESSACK - RINCON - SCHEGROUN - VAN HASSELT.

AQUARELLES - DESSINS - GOUACHES - PASTELS

par
ABELONG - ALEXANDRINE - BABOULET - BERNARD - BLOCH - BOULANGER - BRISSET -
BROTON - CAPON - CARRAGA - CHARLOT - CONDE - CONDOY - CRETOT - DECHORIN -
DETROY - DORVILLE - FAES - FERRER - FICOT - GABORIAU - GANNE - GEN - PAUL -
GARNIER GEOFFROY - GEROME - GRANOVSKY - HOUBRON - HUG - ICHE - JANICOTTE -
KLEIN - KUNTZ - LAMBERT - LETEURTRE - LEYGUE - LULLY - MARAGA FROMENT -
MARAGE - MARGOTTON - MARTEN - MARTIN R. - MIKOUMO - NOZAL - PROUX -
RENEFER - REY - ROCHE - DE LA SALVA - SAVARY R. - SEGOIRA - SCHILLARDI -
SIGRIST - SORNAO - STEINER - STOESEL - THIRIET - TORRILHON - TRISTANI -
UNTERSTELLER - VAN DER STEEN - VERNEDE - VIGNI - YAN.

LITHOGRAPHIES - EAUX FORTES - GRAVURES

par
AIZPURI - ALIX - BEZOMBES - COMMERE - COSSON - DESPIAUX - E. BERNARD -
GOERG - GRAU - SALA - GUIRAMAND - HURGO - JORDAN - KANDENSKY - LORJOU -
LAPRADE - MARCON - MARQUET - MAURICE DENIS - MOTTET - NAUDIN -
PLANSON - SALES - SAVIN - TSAMIS - UBAC - VERTES - VILLON - WAROQUIER.

dont la vente aux enchères publiques aura lieu à Paris

HOTEL DROUOT, SALLE N° 1 - 9, rue Drouot, PARIS-IX°
le lundi 3 octobre 1966, à 14 heures

COMMISSAIRE-PRISEUR
M^l CLAUDE ROBERT

5, avenue d'Eylau
PARIS - 727-95-34 et 727-89-91

EXPERT
M. JEAN-CLAUDE BELLIER
32, avenue Pierre-1^{er}-de-Serbie
PARIS - 359-38-10

EXPOSITION PUBLIQUE

le samedi 1^{er} octobre 1966, de 11 heures à 18 heures

**AQUARELLES, GOUACHES, PASTELS, SANGUINES,
FUSAINS, PEINTURES**

Georges KARS (1880-1945)

1898-1912

1. Portraits : 12 dessins au crayon noir.
2. Portraits - Paysages : 6 dessins au crayon noir.
3. Premières peintures Georges Kars - Portraits : 7 huiles sur toile dont 1 dessin au crayon noir sur toile.
4. Premiers dessins d'après nature par G. Kars - Nus : 2 dessins au crayon noir (1899) dont 1 double face.
5. Paysages du Tyrol - Portrait d'homme : 5 dessins aux crayons de couleurs. Munich 1901.
6. Portrait de femme au chapeau noir : Fusain - signé au dos en haut au milieu - 39 X 32.
7. Etudes d'hommes : 7 dessins sanguine, fusain (1900).
8. Nus : 6 dessins sanguine, fusain (1900-1901-1902).
9. Nus : 7 dessins sanguine, fusain (1900).
10. Nus : 6 dessins sanguine, fusain (1900).
11. Nus - Portraits : 8 dessins sanguine, fusain, crayon noir, dont 4 double face (1900-1901).
12. Portraits de jeune fille et d'enfant : 11 dessins sanguine, fusain, crayons de couleurs dont 2 double face (1900).
13. Portraits d'homme : 4 dessins au crayon noir, sanguine, fusain et 1 gouache portrait. L. (1900).
14. Portraits de femme et de vieillards : 4 dessins sanguine et crayon noir (1900).
15. Portraits - Nus : 8 dessins sanguine, fusain dont 2 double face (1901).
16. Scènes de bar - Paysage : 3 fusains - 23 X 28 (1902).
17. Au café : 3 dessins fusain et craie - 17 X 22 (1902).
18. Portraits - Bords de mer : 3 dessins crayon noir, sanguine, crayons de couleur (1902).
19. Paris 1903 : Fusain - signé au dos en haut à gauche - 28 X 23.
20. Le Jardin du Luxembourg : Fusain - signé en bas à droite et au dos en haut à gauche. Date 1905 - 22 X 28.
21. Paysages : 2 dessins fusain et crayons de couleurs - 22 X 27 (1905).
22. Nu debout devant sa glace : Fusain et pastel - signé au dos en haut à gauche - 42 X 32 (1907).
- 22 bis. Femme assise bras croisés : Huile sur toile signée en bas à gauche et datée 1923 - 56 X 43.

1920-1922

23. 21 dessins pour le tableau « Moïse sauvé des eaux » plus 1 gouache esquisse pour le tableau.
24. Paris 1920 : Dessin aux crayons de couleurs - signé en bas à droite - daté 1920 au dos en haut à gauche - 28 X 36.
25. Nus - Portraits : 9 dessins sanguine, fusain, encre de chine (1920).
26. Nus - Portraits de Madame Nora Kars : 8 dessins sanguine, fusain et craie (1922).

CONDITIONS DE LA VENTE

Elle sera faite au comptant.

Les acquéreurs paieront par adjudication 16 % en sus des enchères

Pour les adjudications supérieures à 6.000 F les frais sont réduits : à 11,50 % de 6.001 F à 20.000 F, et à 10 % au-dessus de 20.000 F.

1923-1926

27. Nus : 6 dessins fusain (1923).
28. **Portrait de Madame Nora Kars - Portraits d'Utrillo, Uter et Madame Kars - Portraits divers** : 3 dessins crayons de couleurs et crayon noir (1923).
29. **Portraits du père et de la mère du peintre Georges Kars** : 2 dessins au crayon noir et fusain (1924).
30. **Portrait de Maurice Utrillo dessiné par Kars 12, rue Cortot** : Dessin au crayon noir, Date 1924 ou 1925 - 25 X 20.
31. **Portrait de femme** : Dessin aux crayons de couleurs - signé en bas à gauche, Date 1924 - 34 X 29.
32. Nus : 6 dessins fusain et sanguine (1924).
33. Nus - Portraits : 7 sanguines et fusains (1924).
34. **Paysages - Nature morte** : 3 dessins fusain et crayons de couleurs.
35. **Portrait du peintre Verge Serrat par Georges Kars** : 2 dessins crayon noir et fusain (1925).
36. Nus - Portraits : 10 dessins fusain, encre de chine (1925).
37. Nus : 14 dessins fusain et crayons de couleurs (1926).
38. **Le Ballet - Montmartre - Portrait de Madame Kars - Portrait de petite fille** : 4 dessins fusain et crayons de couleurs (1926).

1927-1928

39. **Portraits - Nus** : 10 dessins fusain et sanguine (1927).
40. **Natures mortes - Scène équestre - Portraits - Animaux** : 6 dessins fusain, aquarelle (1927).
41. Nus - Portraits : 10 dessins sanguine, fusain, aquarelle (1927).
42. Nus : 11 dessins fusain, sanguine et encre de chine (1928).

1929-1930

43. Nus - Portraits : 8 dessins fusain et sanguine (1929).
44. **Nature morte à la palette et à la pipe** : Dessin aux crayons de couleurs - signé en bas à droite, Date 1929 - 48 X 36.
45. Nus - Portraits : 11 dessins fusain et sanguine (1930).

1931-1935

46. Nus - Portraits - Paysage : 10 dessins fusain, sanguine (1931).
47. Nus - Portraits : 4 dessins sanguine, fusain (1932).
48. Nus - Portraits - Nature morte : 6 dessins fusain, sanguine dont 1 gouache (1933).
49. Nus - Portraits - Ballet - Paysage à Tossa del Mar (Espagne) : 10 dessins sanguine, fusain (1934).
50. Nus - Paysages - Portraits - Paysages d'Espagne : 16 dessins sanguine, fusain (1935).

1935-1939

51. **Le chien, Fifi** : 10 dessins fusain, sanguine (1935).
52. **Scènes de genre. Portraits** : 9 dessins fusain (1935).
53. **Scènes de genre - Nus - Portraits - Paysages d'Espagne** : 10 dessins fusain, sanguine (1936).
54. Nus : 9 dessins sanguine, fusain (1936).

55. **Autoportrait - Paysages - Portrait** : 6 dessins fusain (1937).
56. **Autoportraits - Portraits divers** : 8 dessins fusain, sanguine (1938).
57. Nus - Portraits : 16 dessins fusain, sanguine (1938).
58. Nus - Portraits - Scènes de genre - Paysages d'Espagne : 13 dessins fusain, sanguine (1939).

1940-1944

59. Nus - Paysage : 13 dessins fusain, sanguine (1940).
60. **Autoportrait - Nus - Portraits** : 6 dessins fusain (1940-1941).
61. Nus : 10 dessins sanguine (1941).
62. Nus - Portraits : 12 dessins fusain, sanguine (1941).
63. Nus - Portraits : 10 dessins fusain, sanguine (1942).
64. Nus - Portraits : 9 dessins sanguine, fusain (1943).
65. Nus : 7 dessins sanguine (1944).

SANS DATE

66. **Etudes de perroquet** : 7 dessins au fusain.
67. **Le pot de fleurs** : Dessin au fusain - signé en bas à droite - 44 X 30.
68. **Les deux amies** : Suite de 6 dessins aux crayons de couleurs.
69. **Le ballet** : Suite de 7 dessins crayons noir et de couleurs.
70. **La descente de croix** : Suite de 10 dessins crayon noir et lavis d'encre de chine.
71. **Portraits - Paysages - Animaux - Fleurs - Scènes de genre** : 18 dessins au crayon noir, fusain, sanguine, craie, encre de chine, aquarelle et gouache.
72. Nus : 10 dessins crayon noir et fusain.
73. Nus : 6 dessins fusain.
74. Nus : 7 dessins crayons noir et de couleurs.
75. Nus : 12 dessins sanguine.
76. **Le couple** : Suite de 4 dessins sanguine et fusain.
77. Nus : 8 sanguines.
78. Nus - Portraits : 7 sanguine et fusain.
79. Nus : 16 dessins sanguine et fusain.
80. Nus - Portraits : 15 dessins fusain et sanguine sur papier calque.
81. Nus - Portraits - Paysages : 10 dessins au fusain.
82. Nus - Portraits - Paysages : 15 dessins fusain, crayon noir, sanguine (mauvais état).
83. Nus : 10 dessins crayon noir, fusain.
84. Nus : 20 dessins sanguine, fusain, encre de chine (mauvais état).
85. Nus - Portraits - Paysage : 27 dessins sanguine, fusain.
86. 1 suite de 26 lithographies en couleurs - différents états - épreuve d'artiste. * **La Fermière** *, signées dans la planche par l'artiste en bas à droite et daté 24.
88. 1 suite de 29 lithographies - sur papier Chine - épreuve d'artiste - différents états - signées dans la planche en bas à droite, Date 24.
89. 1 suite de 7 lithographies - épreuve d'artiste - différents états - signées dans la planche en bas à droite.
90. 1 lot de 15 affiches * **Expositions du peintre Kars** *.
91. **Peintres divers** : 1 lot de 24 dessins, aquarelle, crayon noir, sanguine.

APPARTENANT A DIVERS AMATEURS

92. **BROTON Bernard** : **Portrait de femme - Femme à la robe rouge - Femme lavant son linge.** 3 gouaches signées en bas à droite, datées 55 et 59 - 34 X 48.
93. **Rue à Tanger - La gardeuse de chèvres - Le jardin - Vue de la fenêtre.** 4 gouaches signées en bas à droite datées 55-56-58-59 - 34 X 48.
94. **La ferrasse de café - La fermière - Femme et enfant - Paysage tunisien.** 4 gouaches signées en bas à droite datées 55-57-58-59 - 34 X 48.
95. **Paris la nuit - Paysage.** 1 huile sur papier, 1 gouache, signées en bas à droite, Dates 55 - 34 X 48.
96. **Nature morte au collier et aux brûle-parfums.** Gouache sur carton signé en bas à droite, date 60 - 48 X 34.
97. **Composition.** 6 gouaches sur carton signées en bas à droite - 34 X 48.

HERBO Fernand.

Peintre de paysages et de marines, né à Orchies (Nord), travaillant au XX^e siècle. (E.C. Fr.)

A l'huile et le plus souvent à l'aquarelle, il a interprété des sites de la côte normande, de Vendée, du Lot, d'Île-de-France et de Montmartre. Il a beaucoup peint à Honfleur, et ce sont surtout ces vues de l'estuaire de la Seine qui l'ont fait distinguer parmi tant d'autres charmants peintres de cette région pittoresque entre toutes, pour la délicatesse de son métier et sa sensibilité.

Herbo mérite sans conteste, d'être reconnu comme l'un de ces petits maîtres du XX^e siècle qui, pour avoir pratiqué un art simple, direct et sincères présentions scolastiques, n'en ont pas moins fait preuve de beaucoup de talent et de sensibilité.

En 1950, au Salon des Indépendants, auquel il est toujours resté fidèle, il présentait encore un port qui fut très remarqué et qui rappelait pour la sérénité de l'impression le FRIEZS des paysages de la maturité.

98. **Paysage.** Aquarelle signée en bas à droite - 14 X 20.
- 98 bis. **Le paquebot.** Aquarelle signée en bas à gauche - 15 X 20.
99. **A Honfleur.** Aquarelle signée en bas à gauche - 13 X 20.
100. **Port d'Honfleur.** Aquarelle signée en bas à droite - 11 X 17.
101. **Bateau échoué.** Aquarelle signée en bas à droite et datée 1932 - 18 X 25.
102. **Voiliers à Honfleur.** Aquarelle signée en bas à gauche - 14 X 20.
103. **Honfleur.** Aquarelle signée en bas à droite et datée 1932 - 13 X 20.
104. **Voiliers.** Aquarelle signée en bas à gauche et datée 1932 - 13 X 20.
105. **Vieille rue à Pagny-la-Blanche-Côte (Meuse).** Aquarelle signée en bas à gauche - 24 X 32.
106. **La péniche.** Aquarelle signée en bas à droite et datée au dos 49 - 22 X 30.
107. **Le bac de Benville.** Aquarelle signée en bas à droite et datée 1932 - 30 X 45.
108. **Près du port à Honfleur.** Aquarelle signée en bas à droite et datée 1932 - 30 X 46.
109. **Maisons à Honfleur.** Aquarelle signée en bas à droite et datée 1932 - 28 X 43.
110. **Confans.** Aquarelle signée en bas à gauche - 13 X 21.
111. **Le chalutier.** Aquarelle signée en bas à gauche - 13 X 20.
112. **Le port de Saint-Nazaire.** Aquarelle signée en bas à gauche et datée 1930 - 31 X 48.
113. **Saint-Nazaire.** Aquarelle signée en bas et datée 1930 - 30 X 47.
114. **Près du port de Honfleur.** Aquarelle et fusain signé en bas à droite et daté 1929 - 30 X 47.

115. **Femme étendue dans l'herbe.** Gouache et fusain signée en bas à droite et daté 30 - 40 X 55.
116. **Tête de clown.** Gouache signée en bas à gauche - 54 X 41.
117. **Saint-Nazaire.** Fusain signé en bas à gauche et daté 1930 - 32 X 48.
118. **Montmartre - Le Port.** 2 eaux fortes - 25 X 32 et 32 X 47.

LITHOGRAPHIES

119. **AIZPURI Paul** : **Jeux.** Lithographie en couleurs, signée de la main de l'artiste en bas à droite. N° 35/50 - 43 X 68.
120. **Fleurs et oiseau.** Lithographie en couleurs, signée de la main de l'artiste en bas à droite. N° 81/100 - 48 X 45.
121. **ALIX Yves** : **Port breton.** Lithographie signée par l'artiste en bas à gauche - 35 X 45.
122. **BEZOMBES Roger** : **Nature morte au violon.** Lithographie en couleurs, épreuve d'artiste, signée de la main de l'artiste en bas à droite - 48 X 67.
123. **Nature morte au pot de fleurs.** Lithographie en couleurs - signée de la main de l'artiste en bas à droite - 48 X 67.
124. **Intérieur.** Lithographie en couleurs, épreuve d'artiste, signée de la main de l'artiste en bas à droite - 67 X 47.
125. **COMMERE Jean** : **Le couple.** Lithographie en couleurs, épreuve d'artiste, signée de la main de l'artiste en bas à droite. N° 14/XXX - 40 X 28.
126. **COSSON Marcel** : **L'opéra - Champs de course - Scènes de bar - Le cirque.** 9 gravures en noir.
- 126 bis. **DESPLAUX** : **Nu allongé.** Epreuve d'artiste, signé en bas à droite - 20 X 32.
127. **Emile BERNARD** : **La cueillette des poires.** Lithographies en couleurs, signé dans la planche en bas à droite. N° 23/50 - 50 X 40.
128. **GOERG Edouard** : **Les amoureux.** Lithographie en couleurs, signé de la main de l'artiste en bas à droite. N° 76/150 - 30 X 20.
129. **GRAU SALA Emile** : **Le bal au Louvre 1934.** Affiche avant la lettre. Signé de la main de l'artiste en bas à droite - 61 X 43.
130. **GURAMAND** : **L'église.** Lithographie en couleurs, signé de la main de l'artiste en bas à droite. N° 8/100 - 60 X 49.
131. **HURGO Valentine** : **Jeune femme nue.** Gravure signée dans la planche en bas à gauche - 23 X 17.
- 131 bis. **JORDAN A.** : **L'église.** Epreuve d'artiste avant la lettre, signé dans la planche en bas à droite - 50 X 35.
- 131 ter. **KANDENSKY** : **Composition.** Lithographie monogrammée en bas à gauche - 37 X 24.
- 131 quat. **KEISAI VIASEN** : **Japonaises.** Estampe - 20 X 18.
132. **LAPRADE Pierre** : **Amours de Psyché et Cupidon.** Eau forte, initiales dans la planche en bas à droite - 23 X 15.
133. **LORJOU Bernard** : **L'école de Paris.** Lithographie en couleurs, épreuve d'artiste signée de la main de l'artiste en bas à gauche. N° 30/200 - daté 1954 - 65 X 50.
134. **MARCON Charles** : **Personnages.** Lithographie originale signée en bas à droite. N° 21/80 - 54 X 40.
135. **MARQUET Albert** : **Vase de fleurs.** Lithographie en couleurs signée en bas à gauche. N° 32/50 - 48/39.

- 135 bis. **La Goëlette**. Epreuve d'artiste signée dans la planche en bas à gauche - 10 X 20.
136. **MAURICE DENIS : L'Annonciation**. Lithographie en couleurs. N° 18/100 - 34 X 44.
137. **MENTOR Bisca : Vase de fleurs**. Lithographie en noir, signée par l'artiste en bas à droite. N° 12/30 - 37 X 25.
- 137 bis. **MONGE Jules : Scènes militaires**. 3 aquarelles.
- 137 ter. **MOTTET : Femme au verre**. Lithographie en couleurs, signée dans la planche en bas à gauche - 28 X 42.
- 137 quat. **NAUDIN Bernard : Scène galante. Les trophées**. 2 gravures - 32 X 26.
138. **PLANSON André : Le repos**. Lithographie en couleurs, épreuve d'essai, signée par l'artiste en bas à droite, datée 56 - 37 X 45.
139. **Les pêcheurs**. Lithographie en couleurs, épreuve d'essai, signée de la main de l'artiste en bas à droite, datée 1956 - 37 X 50.
- 139 bis. **PLANSON : Le village**. Lithographie originale signée dans la planche en bas à droite - 13 X 17.
140. **SALES : Le Luxembourg**. Lithographie en couleurs, signée de la main de l'artiste en bas à droite, datée 54 - 33 X 44.
141. **Les meules de foin**. Lithographie en couleurs, signée de la main de l'artiste en bas à droite. Datée 55 - 30 X 44.
142. **Nature morte aux poissons et aux oignons**. Lithographie en couleurs signée de la main de l'artiste en bas à droite. Date 54 - 30 X 45.
143. **Maisons à Paris**. Lithographie en couleurs, signée de la main de l'artiste en bas à droite. Date 54 - 45 X 30.
144. **SAVIN Maurice : Les vendangeurs**. Eau forte, épreuve d'artiste, signée de la main de l'artiste en bas à droite - 20 X 6.
- 144 bis. **TSAMIS : Jardin**. Monotype. Signé en bas à droite, daté 52 - 47 X 27.
- 144 ter. **UBAC : Composition**. Lithographie - 32 X 26.
145. **VERTES Marcel : Joli mois de mai 1925**. Suite de 10 eaux fortes plus 1 lithographie originale : **Le couple**, signée par l'artiste en bas à droite - 25 X 28.
146. **Maisons**. 24 lithographies originales. Edition PELLET PARIS, épreuve d'artiste.
147. **VILLON Jacques : Allégories**. Lithographie en couleurs signée de la main de l'artiste en bas à droite - 20 X 48.
148. **WAROQUIER (Henry de) : Leda**. Eau forte, épreuve d'artiste, tirée en réserve du trait, signée de la main de l'artiste en bas à droite. N° 5/10 - 20 X 26.

AQUARELLES, DESSINS, GOUACHES, PASTELS

149. **ABELONG L. : Le village**. Aquarelle signée en bas à droite - 13 X 19.
150. **ALEXANDRINE : En forêt**. Dessin aux crayons de couleurs, signé en bas à droite - 42 X 49.
- 150 bis. **ANTRAL : Les barques**. Dessin au crayon noir, signé en bas à droite - 12 X 15.
151. **BABOULET : La rixe**. Dessin à l'encre de chine, signé en bas à gauche, daté 54 - 32 X 23.
152. **BERNARD A. : Le Pont**. Dessin au crayon noir, cachet de la vente en bas à gauche - 20 X 13.
- 152 bis. **La source**. Dessin au crayon noir cachet de la vente en bas à gauche - 13 X 20.
- 152 ter. **Paysage**. Dessin au crayon noir, cachet de la vente en bas à gauche - 13 X 20.

153. **BLOCH Marcel : La vie parisienne**. Gouache signée en bas à droite - 23 X 27.
154. **BOULANGER René : Le cavalier**. Sangrine - 10 X 8.
155. **BRISSET P. : Tête d'enfant**. Dessin fixé signé en bas à gauche - 19 X 16.
156. **CAPON : Nu assis**. Encre de chine, signée en bas à droite - 75 X 52.
157. **CARRÉGA et Simon AUGUSTE : Femme et fleurs**. Dessin à l'encre de chine signé en bas à gauche - 13 X 12.
158. **CHARLOT Paul : Paysage**. Dessin au crayon bille vert, signé en bas à gauche - 16 X 12.
- 158 bis. **COCTEAU : Profil**. Dessin aux crayons de couleurs, signé en bas à droite - daté 59 - 26 X 20.
- 158 ter. **Portrait**. Dessin aux crayons de couleurs, signé en bas à droite - 25 X 20.
159. **CONDE Géo : Portrait de femme**. Gouache signée en bas à gauche - 30 X 23.
160. **CONDY Onorio : Le couple**. Dessin aux crayons de couleurs signé en bas à droite. Date 48 - 57 X 46.
161. **CRETOT Duval : Remparts de Fez**. Gouache signée en bas à droite - 23 X 18.
- 161 bis. **CROSS H.E. : Etudes de cygnes**. Dessin aux crayons de couleurs, timbre de l'atelier en bas à gauche - 13 X 22.
162. **DECHORIN : Bord de mer**. Gouache signée en bas à droite - 26 X 32.
163. **DETROY : Paquebots**. Gouache signée en bas à gauche - 50 X 62.
164. **DORVILLE Jean : Le sermon**. Dessin à l'encre de chine, signé en bas à droite, daté 29 - 31 X 27.
165. **ECOLE FRANÇAISE : Etudes de femmes**. Dessin à l'encre de chine - 14 X 10.
166. **Paysage**. Aquarelle - 21 X 15.
167. **Soldats. Etude de visage**. Dessin à l'encre de chine - 13 X 26.
168. **Composition**. Monotype - 38 X 28.
169. **Bas relief**. Gouache sur toile - 17 X 32.
170. **Le village alsacien**. Gouache - 20 X 29.
171. **FAES : Composition**. Aquarelle, signée en bas à droite - 36 X 31.
172. **FERRER B. : Portrait**. Dessin au crayon bleu, signé en bas à droite - 18 X 10.
173. **FICHOT : Le petit village**. Aquarelle signée en bas à gauche - 10 X 16.
174. **Le lever du soleil**. Aquarelle signée en bas à gauche - 10 X 20.
175. **GABORIAU : Enfant à sa poupée**. Pastel signé en bas à droite - 32 X 26.
176. **La berceuse**. Pastel signé en bas à gauche - 32 X 44.
177. **GANNE : Jeune femme**. Encre sur papier, signée en bas à gauche - 64 X 48.
178. **Têtes de Bretonnes**. Encre de chine, signée en bas à droite - 50 X 64.
179. **GEN-PAUL : Portrait de Marcel Aymé**. Dessin aux crayons de couleurs, signé en haut à gauche - 37 X 24.
- 179 bis. **Clowns duettistes**. Encre et crayons de couleurs, signée en bas à droite - 67 X 50.
- 179 ter. **Le contrebasiste**. Dessin aux crayons de couleurs et encre de chine, signé en haut à gauche - 45 X 34.
180. **GARNIER Geoffroy : Le peintre et son modèle**. Aquarelle signée en bas à gauche - 21 X 29.
181. **GEROME : Danseuse turque au tambourin**. Dessin aux crayons de couleurs rehaussé d'aquarelle, signé en haut à gauche - 43 X 28.
182. **GRANOVSKY Sam : Chat dormant**. Sangrine signée en bas à droite - 54 X 43.
- 182 bis. **HOUBRON : Saint-Denis**. Aquarelle - 21 X 15.
183. **HUG E.P. : Composition**. Gouache signée en bas à droite - 42 X 62.

184. **ICHE**. Nu debout. Dessin au crayon noir, signé en bas à droite, date 31 - 38 x 16.
185. **JANICOTTE** : Les **Champs-Élysées**. Aquarelle signée en bas à droite - 23 x 33.
186. **KLEIN** : La **Promenade des Anglais**. Aquarelle signée en bas à droite - 25 x 35.
187. **KUNTZ Marcelle** : **Saumur**. Aquarelle signée en bas à gauche, datée 43. - 20 x 28.
188. Nu debout. Fusain signé en bas à gauche - 25 x 17.
189. **Paysage de Saumur**. Aquarelle signée en bas à droite - 21 x 28.
190. **LAMBERT** : Le **clown**. Dessin aux crayons de couleurs signé en bas à gauche - 21 x 13.
- 190 bis. **LEBASQUE** : **Portrait de femme**. Dessin au crayon noir, signé en bas à droite - 28 x 20.
191. **LETEURTRE F.** : Au **square**. Aquarelle signée en bas à droite - 39 x 31.
192. **LEYGUE Louis** : **Etude de cheval**. Dessin au crayon noir signé en bas à droite - 31 x 25.
193. **LULLY** : A la **musique**. Gouache signée en bas à droite - 65 x 50.
- 193 bis. **MACLET** : **Villa à Menton**. Aquarelle, signée en bas à gauche - 23 x 25.
- 193 ter. **Berck plage** : Aquarelle signée en bas à droite - 23 x 28.
194. **MARAGA Froment** : **Nu aux bas noirs**. Aquarelle signée en bas à droite, datée 30 - 26 x 37. Ancienne Collection **SENTENAC**.
195. **MARAGE** : **Sainte Hélène**. Dessin à l'encre de chine, signé en bas à gauche - 50 x 63.
196. **MARGOTTON** : **Nu**. Dessin à l'encre de chine signé en bas à droite - 47 x 35.
197. **MARTIN R.** : **Etude de nu**. Dessin au crayon noir, signé en bas à droite - 21 x 27.
198. **MARTIN Raymond** : **Etude d'homme assis**. Dessin à l'encre de chine, signé en bas à gauche - 7 x 9.
199. **MIKOUMO** : **Palma**. Aquarelle signée en bas à droite - 24 x 33.
- 199 bis. **NOZAL A.** : **Étretat**. Pastel, signé en bas à gauche - 76 x 53.
- 199 ter. **PROUX Patrice** : **Vue de Londres**. Aquarelle signée en haut à droite - 32 x 45.
200. **RENEFER** : **Etudes de personnages**. Dessin aux crayons de couleurs, signé en bas à droite - 21 x 30.
201. **REY** : Les **peniches**. Gouache signée en bas à droite - 50 x 65.
202. **ROCHE Marcel et ARDENNE** : **Paysage**. Dessin à l'encre de chine, signé en bas à droite - 14 x 12.
203. **SALVA (Pino de la)** : **Portrait de femme**. Aquarelle signée en bas à droite - 38 x 25.
204. **SAVARY R.** : **Fleurs**. Aquarelle signée en bas à gauche - 54 x 40.
205. **SEGOIRA** : Le **cycliste**. Encre de chine, signée en bas à gauche - 50 x 64.
206. **SCHILARDI** : **Composition**. Gouache signée en bas à droite - 8 x 15.
207. **SIGRIST** : **Portrait d'enfant**. Dessin au crayon noir, signé en bas à droite - 28 x 22.
208. **SORNAAO** : Les **bouquinistes**. Aquarelle signée en bas à gauche - 12 x 16.
209. **STEINER Lilly** : **Palmyers**. Gouache signée en bas à gauche. Date 37 - 47 x 63.
210. **STROEBEL** : **Femme et fillette**. 2 encres de chine signées en bas à droite - 20 x 12.
211. **Personnages**. Fusain signé en bas à droite - 20 x 13.
212. **THIRIET** : **Lac en Bretagne**. Pastel signé en bas à droite - 32 x 26.
213. **TORRILHON** : **Le port**. Aquarelle signée en bas à gauche - 48 x 65.
214. **La fontaine Treviso**. Aquarelle signée en bas à droite - 48 x 65.
- 214 bis. **TRISTANI** : Les **barques**. Pastel signé en bas à droite - daté 45 - 24 x 35.
215. **UNTERSTELLER** : **Portrait de femme**. Dessin au crayon noir, signé en bas à droite. Date 39 - 35 x 22.

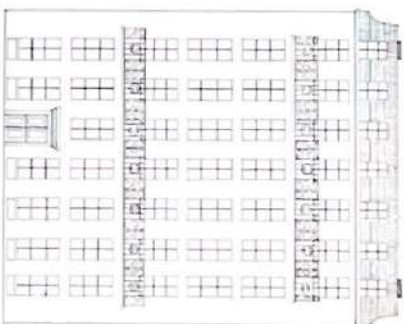
- 215 bis. **VALTAT Louis** : **Nu assis**. Dessin au crayon noir, timbre de l'atelier en bas à gauche - 30 x 24.
216. **VAN DER STEEN** : Les **deux violons**. Aquarelle signée en bas à gauche - 28 x 42.
217. **VERNEDE** : **Composition**. Dessin à l'encre de chine, signé en bas à gauche - 14 x 20.
218. **VIGNI** : Les **quais**. Gouache signée en bas à gauche - 23 x 30.
219. **YAN** : **Vieilles chaumières**. Sanguine signée en bas à droite - 32 x 50.

PEINTURES

220. **ALIE** : Le **vieux Paris**. Huile sur isorel signée en bas à droite - 74 x 54.
- 220 bis. **D'ANGELOT Giulio** : **Baigneuses**. Huile sur toile signée en bas à droite - 34 x 26.
222. **D'ANTY** : **Nature morte à la bougie**. Huile sur toile, signée en bas à gauche - 48 x 65.
- 222 bis. **L'oiseau**. Huile sur toile, signée en bas à droite - 26 x 21.
223. **BERTHOMME SAINT ANDRE** : **Nu au fauteuil**. Huile sur toile, signée en bas à gauche - 61 x 50.
224. **BEZOMBES** : **Sainte Marie de la Mer**. Huile sur panneau, signée en bas à droite - 60 x 73.
225. **BOULIER** : **Bouquet de fleurs**. Huile sur isorel, signée en bas à droite - 39 x 32.
226. **BRUCE** : Les **icebergs**. Huile sur toile, signée en bas à gauche - 29 x 45.
227. **BRUNE** : Le **compotier**. Huile sur toile, signée en bas à gauche - 32 x 40.
228. **CHAPE Jean** : **Baigneuses**. Huile sur panneau, signée en bas à droite - 46 x 33.
229. **CYLKOW** : **Vache au bord de l'eau**. Huile sur toile, signée en bas à gauche - 60 x 73.
230. **DELAUNAY** : **Barque au bord de l'eau**. Huile sur carton, signée en bas à droite - 22 x 31.
- 230 bis. **DUBOURG** : **Victorio** : **Fleurs au vase blanc**. Huile sur toile, signée en bas à droite - 24 x 32.
231. **DUTHOO** : **Composition**. Huile sur toile, signée en bas à droite - 80 x 54.
232. **ECOLE FRANÇAISE** : **Bord de mer**. Huile sur toile - 23 x 40.
233. **FABIEN** : **Nenuphars**. Huile sur toile, signée en bas à droite - 54 x 40.
- 233 bis. **FOUS Jean** : **Acrobates**. Huile sur isorel, signée en bas à droite - 18 x 23.
- 233 ter. **Le lac**. Huile sur isorel, signée en bas à gauche - 18 x 23.
234. **GABRIELLI** : **Composition rouge**. Huile sur toile, signée en bas à droite - 80 x 100.
235. **HANDOUX** : **Paysage du Midi**. Huile sur carton, signée en bas à droite - 50 x 65.
236. **HERBO Fernand** : **Inondation**. Huile sur toile, signée en bas à droite - 60 x 80.
237. **JOCHEMS** : **Rochers de feu**. Huile sur toile, signée au dos - 30 x 60.
238. **JOSSSELYN** : **Le port des pêcheurs à Saint-Tropez**. Huile sur toile, signée en bas à droite - 32 x 45.
239. **Fleurs**. Huile sur toile, signée en bas à droite - 64 x 48.
240. **JOUCLARD** : **Paysage**. Huile sur toile, signée en bas à droite - 80 x 54.
241. **KROL** : **Vase de fleurs**. Huile sur isorel, signée en bas à droite - 65 x 50.
242. **LEQUIME** : Les **quais**. Huile sur toile, signée en bas à gauche - 33 x 46.
243. **LIMOUSE** : **Intérieur**. Huile sur carton, signée en bas à gauche - 20 x 21.

244. L'OVOSSE : Paysage. Huile sur toile, signée en bas à gauche - 33 X 46.
 245. MAINSIEUX : Portrait de femme. Huile sur toile, signée en bas à droite - 73 X 60.
 246. MARTIN-FERRIERES Jacques : Le marché yougoslave. Huile sur toile, signée en bas à gauche - 54 X 65.
 246 bis. MARVAL Jacqueline : Duo. Huile sur toile, signée en bas à droite - 41 X 33.
 247. MENDJISKY Serge : Paysage normand. Huile sur isorel, signé en bas à droite - 40 X 55.
 247 bis. MIGNON Lucien : Fleurs. Toile marouflée sur carton - signée en bas à gauche - 24 X 19.
 248. MONGE J. : Drame. Peinture sur bois, signée en bas à gauche, datée 1891 - 15 X 10.
 249. MONGRENIER : Le port. Huile sur toile, signée en bas à gauche - 54 X 73.
 250. OFFENBACH : Marine. Huile sur toile, signée en bas à droite - 55 X 46.
 251. Fleurs. Huile sur toile, signée en bas à gauche - 47 X 38.
 252. PEPERSACK : Nu. Huile sur isorel, signée en bas à droite - 44 X 37.
 253. RINCON Daniel : Composition. Huile sur toile, signée en bas à droite - 61 X 80.
 254. SCHECROUN : Composition. Huile sur toile, signée en bas à droite - 83 X 60.
 255. VAN HASSELT : Voiliers à Seine-Port. Huile sur toile, signée en bas à droite - 37 X 45.
 255 bis. VERBRUGÉ Emilie : Paysage de banlieue. Huile sur toile, signée en bas à gauche, datée Paris 1884 - 24 X 32.
 255 ter. VOGLER Paul : Paysage. Huile sur toile, signée en bas à gauche - 46 X 60.

M^e CLAUDE ROBERT
 COMMISSAIRE - PRISEUR
 AU DEPARTEMENT DE LA SEINE



5, Avenue d'Eylau
 PARIS (16^e)

Etude ouverte de 9 h 30 à 12 h 30
 et de 14 h 30 à 18 h 30
 Le Samedi de 9 h 30 à 12 h 30

Téléphone 727 95 34
 727 89 91
 C.C.P. Paris 18 296 39