

le 14 novembre 2024



N°1

Paul ACKERMAN (Jassy 1908 - Paris 1981)

Personnage au bord du lac

Pastel et crayon sur papier

48 x 60 cm

Signé en bas à droite Ackerman

Estimation : 200 / 300 €



N°2

Lucien ADRION (Strasbourg 1889- Paris 1953)

Vue de Sèvres

Huile sur toile toile d'origine

59 x 92 cm

Signé en bas à droite Adrion

Porte au dos la marque au pochoir du marchand de toiles Lucien

Lefebvre Foinet

Estimation : 2 000 / 3 000 €



N°3

Paul AIZPIRI (Paris 1919-2016)

Femme à la blouse arlequin

Huile sur toile d'origine

92 x 73 cm

Signé en haut à droite Aizpiri

(Griffures)

Estimation : 5 000 / 8 000 €

**N°4****Birkle ALBERT***Marche militaire*

Lithographie en noir

49 x 40 cm à la vue

Signé en bas à droite Albert Birkle

Estimation : 2 500 / 3 500 €**N°5****Paul AMBILLE (Beziers 1930 - Arette 2010)***Le livre international de la paix*

Portfolio dans son encartage

38 x 30 cm

Texte de Pierre et Philippe de Tartas, Edition Le moulin de
Vauboyen, Vievres, Essonne**Estimation : 80 / 100 €****N°6****Pierre AMBROGIANI (Ajaccio 1907 - Allauch 1985)***Portrait de Madame Bergier, épouse du médecin de famille
d Ambrogiani*

Huile sur toile d'origine

81 x 54 cm

Signé en bas à gauche Pierre Ambrogiani

On joint une étude double face préparatoire au tableau
Fusain

65 x 49 m

Signé sur le côté droit Pierre Ambrogiani

Estimation : 1 200 / 1 500 €

**N°7**

Pierre AMBROGIANI (Ajaccio 1907 - Allauch 1985)

La touche

Huile sur toile d'origine

65 x 81 cm

Signé en bas au centre Pierre Ambrogiani et titré sur la traverse du châssis

Estimation : 4 000 / 6 000 €

**N°8**

Pierre AMBROGIANI (Ajaccio 1907 - Allauch 1985)

Au marché

Huile sur panneau

50 x 65 cm

Signé en bas à gauche P Ambrogiani

Estimation : 2 000 / 3 000 €

**N°9**

Auguste ANASTASI (1820-1889)

Sapendracht

Aquarelle et gouache sur trait de plume

10 x 14.5 cm

Monogrammé en bas à droite AA

Estimation : 300 / 400 €

**N°10****Maurice ASSELIN (1882-1947)***Bouquet de fleurs*

Huile sur toile d'origine

61 x 46 cm

Signé et daté en haut à gauche M. ASSELIN 22

(Restauration ancienne en bas au centre)

Estimation : 200 / 300 €**N°11****Emile AUBRY (Sétif 1880- Voutenay sur Cure 1964)***Etude d'âne et chèvre, paysages, personnages en costumes orientaux*

Lot de six dessins au crayon

De 6 x 10 cm à la vue à 13 x 18 cm à la vue

Tous porte le cachet de la signature en bas à droite Emile Aubry

Estimation : 150 / 200 €**N°12****Jean-Francis AUBURTIN (1866-1930)***Varengville*

Technique mixte

Monogramme en bas à droite

Signé au dos et titré Varengville

32 x 52 cm

Tâches d'humidité

Estimation : 3 000 / 4 000 €



N°13

Kurt BADT (Berlin 1890 - Überlingen 1973)

Paysage au réverbère, 1919

Huile sur toile d'origine

50 x 69 cm

Signé et daté en bas à gauche Badt 19
(Accident)

Estimation : 200 / 300 €



N°14

Gaston BALANDE (1880-1971)

Paysage

Encre et aquarelle sur papier

15,5 x 24,5 cm

Signé en bas à droite Balande

Estimation : 60 / 80 €



N°15

Pierre BANCHAREL (1937-2018)

Nu de femme

Huile sur panneau

40 x 32 cm

Signé en bas à droite P. Bancharel

Porte au dos les inscriptions manuscrites Nu N°126 Pierre
Bancharel 4 juillet 1991

Estimation : 60 / 80 €



N°16

Georges BARBIER (1882 - 1932)

Portrait de femme au phénix

Gouache et aquarelle

31 x 22 cm à la vue

Porte une signature et une daté apocryphe G Barbier 1922

Estimation : 300 / 400 €**N°17****François Émile BARRAUD (1899-1934)***Les tulipes*

Huile sur toile d'origine

47 x 39.5 cm

Signé en bas à droite et daté F Barraud 1928, annotation illisible au dessus de la signature.

Porte sur le châssis l'etiquette de la galerie Georges MOOS Genève, numéro présumé d'inventaire 501 (Craquelures)

Estimation : 600 / 800 €**N°18****Martin BARRÉ (1924-1993)**

Martin BARRÉ (1924-1993),

Nature Morte au masque africain et au figaro, 1945, toile sans châssis, signée et datée.

60 x 81 cm.

Provenance : collection nantaise

Estimation : 800 / 1 200 €**N°19****René BASSOULS (XIX-XXème siècle)***La musique orientale*

Pastel sur papier

42 x 59 cm à vue

Signé en bas à droite R Bassouls

Estimation : 200 / 300 €

**N°20****André BAUCHANT (Château Renault 1873 - Montoire sur Loir 1958)***Bouquet et château*

Huile sur toile d'origine

60 x 73.5 cm

Signé et daté en bas à droite A Bauchant 1952

Estimation : 3 000 / 4 000 €**N°21****André BAUCHANT (Château Renault 1873 - Montoire sur le Loir 1958)***Bouquet*

Huile sur isorel

46 x 61 cm

Signé et daté en bas à gauche 1949 A Bauchant

Porte au dos une ancienne étiquette avec les mentions manuscrites: Bauchant Bouquet, vase convexe marron à décor ovale bleu 1949 12F 53A

Estimation : 2 000 / 3 000 €**N°22****BAZIN (Actif au XXe siècle)***Nature morte fruits fleurs et sa carafe*

Huile sur métal de format ovale

40 x 31 cm (à la vue)

Signé à gauche vers le bas Bazin

Estimation : 200 / 300 €

**N°23**

Pierre de BELAY (Quimper 1890 - Ostende 1947)

Le pont neuf, 1943

Huile sur toile d'origine

48 x 60 cm

Signé et daté 1943 en bas à droite Pierre de Belay 1943

Porte au dos les mentions autographes Pierre de Belay Paris 1943

Estimation : 1 500 / 2 500 €

**N°24**

Denis Pierre BERGERET (1846-1910)

Composition aux huitres et aux crevettes

Huile sur toile d'origine

36,5 x 50 cm

Signé en bas à gauche D Bergeret
(Accidents)

Estimation : 400 / 600 €

**N°25**

Louis BERTHOMME SAINT ANDRE (Barbery 1905-Paris 1977)

La jarretière

Huile sur toile d'origine

61 x 46 cm

Signé en bas à gauche Berthomme St André

Titre et contre-signé au dos de la toile La jarretière Berthomme Saint André

Estimation : 400 / 600 €

**N°26****Georges Jules BERTRAND (1849-1929)***Maison avec arbre en fleurs*

Huile sur panneau

30 x 21 cm

Signé en bas à gauche Georges Bertrand

Provenance :

Provenance : Ancienne Collection Plantin

Estimation : 100 / 150 €**N°27****Michel BESZIE (1940)***Le chemin du village*

Huile sur isorel

61 x 49 cm

Signé en bas au milieu Michel Beszie

Estimation : 250 / 350 €**N°28****Attribué à BIANCHI Mose(1840-1904)***La procession*

Huile sur panneau

15,5x24 cm

Porte une signature en bas à gauche M Bianchi

Estimation : 700 / 1 000 €**N°29****André Aaron BILIS (Odessa 1893 - Porto 1971)***Portrait de Emile Othon Friesz*

Réalisé en 1931

Fusain sur papier

44 x 34 cm

Signé et daté en bas à gauche "A.Bilis 1931"

Estimation : 400 / 500 €**N°30****André Aaron BILIS (Odessa 1893 - Porto 1971)***Portrait de Maurice de Vlaminck*

Réalisé en 1929

Fusain sur papier

47 x 34,5 cm

Signé et daté en bas à droite "A.Bilis 1929"

Expositions / bibliographie :

Expositions : A. Bilis, Portrait de Personnalités Contemporaines Paysages et études, Rabat (Maroc) Bab Rouah, 22 may - 3 juin 1940, (numéro 40)

Estimation : 400 / 500 €**N°31****Georges BINET (Le Havre 1865 -Toulon 1949)***Coquelicots*

Huile sur toile

24 x 19 cm

Signé en bas à droite Georges Binet

Estimation : 300 / 400 €**N°32****Victor BINET (Rouen 1849 - Routot 1924)***Les vaches au pré*

Huile sur toile d'origine

33 x 46 cm

Signé en bas à droite V. Binet

Estimation : 800 / 1 200 €

**N°33****Frantz BINJÉ (1835-1900)***Paysage de Hollande au moulin*

Aquarelle sur papier

26 x 35 cm à la vue

Signé en bas à gauche au crayon F Binjé

Estimation : 80 / 120 €**N°34****Gaston BOGAERT (1918-2008)***L'eau silencieuse*

Huile sur isorel

38 x 46 cm

Signé en bas à droite Bogaert

Porte au dos les mentions autographes Bogaert 51 L'eau silencieuse

Estimation : 800 / 1 200 €**N°35****Giovanni BOLDINI (Ferrare 1842 - Paris 1931)***Portrait de l'épouse de Jules Amigues, 1867*

Huile sur toile d'origine

37 x 22,5 cm

Dans son cadre en bois et stuc doré, portant étiquette en façade BOLDINI

Un certificat de Madame Francesca Dini sera remis à l'acquéreur

Le portrait est celui de Marie-Laure-Elina De Muller mariée à Jules Amigues (Perpignan 1828-Paris 1883) écrivain, juriste et homme politique bonapartiste. Le couple a eu deux fils, Georges (1856-1921) illustrateur et caricaturiste sous le pseudonyme de "Japhet" et Jacques, collaborateur du journal bonapartiste "Petit Caporal" et fondateur de la compagnie d'assurance "La Préservatrice". Ayant appartenu à Jacques puis à son fils Maurice Amigues, le tableau est parvenu par filiation aux propriétaires actuels. Sur la partie supérieure du cadre, une ancienne inscription au stylo indique : "Mme Jules Amigues/ par Giovanni Boldini/ Florence 1867". [...]

Giovanni Boldini, peintre italien, a baigné dès sa plus tendre enfance dans un milieu artistique. Après sa formation dans sa ville natale (formation nourrie par l'exemple d'importants maîtres anciens tels que Cosmé Tura et Dosso Dossi), il s'installe à Florence pour une dizaine d'années où, à partir de 1864, il participe à la grande saison poétique des Macchiaioli. En 1871, séduit par le style de vie parisien, il décide de s'installer dans la capitale française [...] et devient l'un des artistes les plus recherchés de l'écurie Goupil. Il connaît alors le succès avec de petits tableaux d'une facture et d'une beauté extraordinaires, représentant tantôt des scènes galantes en costumes du XVIIIe siècle, tantôt d'élégantes tranches de vie où la vivacité du coup de pinceau rococo s'applique à la réalité de la métropole moderne. Dans les années 1880, Boldini revient au portrait, sa passion de jeunesse, et dépeint les personnages de son temps dans des tableaux de grand

format qui l'ont rendu internationalement célèbre.

Bien avant cette renommée impérissable de « portraitiste mondain » et de peintre emblématique de la Belle Époque, Boldini avait passé un peu moins d'une décennie à Florence au sein du mouvement des Macchiaioli, dont il subissait l'influence les rares fois où il s'essayait à la peinture de paysage. Mais à partir de 1864, Boldini se consacre surtout au renouvellement du genre du portrait, inventant une typologie destinée à se répandre parmi ses compagnons macchiaioli, qui le suivent dans le critère de capter les attitudes des portraiturés - le plus souvent de pied - et les milieux qu'ils habitent réellement. Ainsi, les intérieurs d'atelier, les salons et les chambres à coucher deviennent de petites boîtes optiques pleines de détails qui racontent et rendent visibles des aspects de la vie sociale et du caractère de ses personnages.

C'est à ce moment créatif qu'appartient le présent tableau, qui représente l'épouse de Jules Amigues à l'époque où le célèbre homme politique faisait ses débuts de journaliste en Italie, en tant que correspondant du "Temps", se mêlant assidûment à la société cosmopolite qui se réunissait dans les collines florentines de Bellosguardo et en particulier dans la splendide Villa dell'Ombrellino - habitée à l'époque par l'artiste excentrique Marcellin Desboutin. C'est là que Boldini et Amigues firent connaissance, impliqués de diverses manières dans le projet de Desboutin et de l'éditeur Felice Solar de créer un journal en langue française en Toscane. En outre, en 1867, soit l'année de création de notre tableau, la famille Amigues et Boldini séjournent à Castiglioncello - sur la côte, au sud de Livorno - comme hôtes de Diego Martelli, le critique d'art ami des Macchiaioli et plus tard des Impressionnistes [voir Piero Dini - Francesca Dini, "Giovanni Boldini. Catalogo ragionato", Allemandi, Turin 2002, volume II (Epistolario), p. 26].

Le présent tableau dépeint la silhouette élancée de Madame Amigues qui se détache sur un fond vert foncé, éclairé en bas par les tons rouges et orangés du tapis évoquant la chaleur d'un intérieur bourgeois. Madame Amigues porte une riche robe noire bordée de jais, dont la ligne rappelle celle d'une crinoline simplifiée à la mode à la fin des années 1860 ; une dentelle blanche raffinée couvre ses poignets et son cou, sous lequel un large nœud en voile se déploie sur sa poitrine dans une teinte claire et lumineuse. Avec ses cheveux bruns, séparés sur le front et divisés en bandeaux, le visage du modèle se tourne vers notre droite, un mouvement retenu que Boldini s'empresse de capter : Madame Amigues apparaît ainsi posée, sans être immobile, tandis que le maître italien révèle son style caractéristique à travers une exécution élégantes et fascinante.

De Madame Francesca Dini, expert de l'Œuvre de Giovanni Boldini. Revu et traduction par l'Etude Millon

Estimation : 3 000 / 5 000 €



N°36

Rosa BONHEUR (Bordeaux 1822- By 1899)

Etude de chevaux

Crayon

33 x 20 cm

Cachet de la signature en bas à droite Rosa Bonheur

Notre dessin est une étude au crayon à rapprocher du tableau " La marché aux chevaux " exposé au salon de 1853, et actuellement conservé au Metropolitan Museum de New York

Estimation : 800 / 1 000 €**N°37****Léon BONHOMME (Paris 1870 - Saint-Denis 1924)***Nu debout*

Encre, aquarelle et pastel

23 x 10 cm à la vue

Signé en bas à gauche au crayon Bonhomme

Estimation : 200 / 300 €**N°38****Alexandre-François BONNARDEL (1867-1942).***Pêches dans un plat*

Huile sur toile d'origine

47 x 55,5 cm

Signé en bas à gauche .A F Bonnardel
(accidents)

H: 45 x L: 53.5 cm

Estimation : 150 / 200 €**N°39****BORSI (Actif au XX ème siècle)***Bar*

Huile et technique mixte sur panneau

127 x 100 cm

Signé en haut à gauche "Borsi"
(Eclats)**Estimation : 500 / 600 €**



N°40

Bernard BOUTET DE MONVEL (Paris 1884 - Les Açores 1949)

Les Jockeys à contre-jour ou Jockeys, 1905

Huile sur toile

55.5 x 146 cm

Signé en bas à gauche "Bernard B.de Monvel".

Porte sur la traverse du châssis une étiquette avec la la mention manuscrite

Bernard B de Monvel 25 Jockeys

Porte sur la traverse du châssis une inscription manuscrite peu lisible Salder (?)

Un certificat de Monsieur Stephane Addade sera remis à l'acquéreur

Cadre en bois doré.

A "Jockeys" oil on canvas painting made by Bernard Boutet de Monvel in 1925. Signed "Bernard B.de Monvel" on the bottom right. Original tag on the back bearing the signature, title and date. Gilded wood frame.

21.85 x 57.48 inch (on sight)

Provenance :

Collection Yves Plantin

Expositions / bibliographie :

Expositions :

1905, Paris, Salon d'automne, n°205 du catalogue sous le titre : « Jockey [sic] (Étude) »

1909, Paris, Galerie Devambez, n°2 sous le titre : « Les jockeys à contre-jour / Salon d'Automne 1905 »

1926, New York, Anderson Galleries, The art of Bernard Boutet de Monvel / paintings and bas-reliefs, n°30 sous le titre : « The race ».

1947, New York, Knoedler Galleries, Profiles / Bernard Boutet de Monvel, n°49 sous le titre : « Jockeys »

1975, Paris, Galerie du Luxembourg, Bernard Boutet de Monvel, n°4 sous le titre : « Jockeys ».

Provenance :

Collection de Mme Bernard Boutet de Monvel

Galerie du Luxembourg

Collection de M. Yves Plantin

Lorsqu'au tournant du XXe siècle Bernard Boutet de Monvel peignit ses premières toiles, il se montra particulièrement sensible à la modernité des oeuvres exposées par Georges Petit (1856 - 1920) dans sa galerie du 8, rue de Sèze à Paris. Les jockeys à contre-jour, témoigne de cette admiration, tant par son essence post-impressionniste que par la forte influence de Claude Monet (1840 - 1926) dans le traitement de la lumière et de la touche, le Claude Monet des séries, celui des Meules (1890 - 1891), des Cathédrales de Rouen (1894) et des Vues de Londres (1899 - 1904) contemporaines de notre tableau.

Pourtant, c'est à Edgar Degas (1837 - 1917), ami de son père le peintre et illustrateur Maurice Boutet de Monvel (1850 1913) que Bernard Boutet de Monvel emprunte cette composition singulière fondée sur l'apologie du vide, un vide brumeux, presque cotonneux et rejetant l'intégralité de l'action du tableau dans sa seule moitié gauche.

Le traitement surréel de cette étude de lumière, son sujet même, son cadrage, autant que la singularité de la robe rouge-brun des chevaux animée de reflets bleu ciel ne sont pas évoquer également l'Angleterre où Bernard Boutet de Monvel venait de faire plusieurs séjours et particulièrement certaines toiles de Walter Sickert (1860 - 1942) peintes quelques années plus tard.

Les jockeys à contre-jour reste néanmoins d'une construction propre aux seules préoccupations esthétiques de Bernard Boutet de Monvel. Une construction fondée sur la ligne, sur la division en deux bandes égales de l'espace de la toile, celle de la partie supérieure rigoureusement structurée par la scansion géométrique de cette barrière rectiligne courant d'un bout à l'autre du tableau et celle, surtout, de cette ombre portée des chevaux délimitée par deux parallèles de peinture rouge tracées à la règle.

En 1905, Bernard Boutet de Monvel, jeune sociétaire du Salon d'Automne tout

juste âgé de vingt-quatre ans y exposa sous le n° 204 un panneau décoratif, intitulé Les Courses (80 x 250 cm) et sous le n°205 notre peinture, étude pour le précédent, sous le titre « Jockey [sic] (étude) ». En 1909, il présentait à la galerie Devambez, 43, boulevard Malesherbes à Paris, notre tableau sous le titre « Les jockeys à contre-jour / Salon d'Automne 1905 ». Considérée à sa création comme un panneau décoratif, ce qui explique son format étirée à la manière d'un makemono, notre peinture participe donc de préoccupations esthétiques essentielles à Bernard Boutet de Monvel qui, nous le savons, intégra la Compagnie des Arts français fondée par son ami Louis Sûe (1875 - 1868) dès sa création en 1919.

Le tableau présente son cadre de pitchpin à large pans coupés d'époque et une étiquette indiquant que l'oeuvre fut exposée au Kunstsalon Emil Richter de Dresde sans que la date de cette manifestation n'ait pu être retrouvée.

Stéphane-Jacques Addade

Vice-président de la Chambre européenne des Experts d'Art

Constat d'état :

COULEURS PAR RAPPORT À LA PHOTO

Relativement exactes

ÉTAT DE SURFACE

Huile sur toile d'origine à grosse texture

Tableau très en matière

Tableau un peu sale

Tableau non verni

Cadre d'origine conforme au modèle choisi par Bernard Boutet de Monvel

État aux UVA

Rien à signaler

Estimation : 4 000 / 6 000 €



N°41

Jacques BOUYSSOU (La Rivière Saint Sauveur
1926 - 1997)

Douarnenez, Bretagne

Huile sur toile d'origine

10 x 30 cm

Signé en bas à gauche Jacques Bouyssou

Localisé sur le châssis au dos Douarnenez

Estimation : 200 / 300 €



N°42

Jacques BOUYSSOU (La Rivière Saint Sauveur
1926 - 1997)

La Rochelle, le port

Huile sur toile d'origine

22 x 27 cm

Signé en bas à gauche Jacques Bouyssou

Titre au dos "La Rochelle" J

Estimation : 200 / 300 €



N°43

Jacques BOUYSSOU (La Rivière Saint Sauveur
1926 - 1997)

Bonifacio, 1967

Gouache sur papier

27,5 x 22 cm

Signé en bas à droite

Estimation : 150 / 250 €



N°44

Jacques BOUYSSOU (La Rivière Saint Sauveur
1926 - 1997)

Fleur dans une aiguière

Huile sur toile

33 x 19 cm

Signé en bas à droite

Petits manques

Estimation : 150 / 250 €



N°45

Émile BOUZIN (1870-?)

Hommes à la baignade

Huile sur panneau sur une planche non parquée

45,5 x 56 cm

Signé en bas à gauche E. Bouzin

(Panneau fendu et manques)

Estimation : 200 / 300 €



N°46

Auguste De La BRELY (1838-1906)

Élégante songeuse

Huile sur panneau une planche non parquée

33 x 25 cm

Signé sur le côté à droite A de la Brely

Estimation : 300 / 500 €



N°47

Charles de BUSSY (1875-1938)

Conseil Maternel, c.1920

Encre, et crayons de couleurs sur papier

29,5 x 24 cm

Signé en bas à gauche et dédicacée "à Henry Maillet / bien amicalement"

Estimation : 80 / 120 €



N°48

Louis Alexandre CABIE (Dole de Bretagne 1853-Bordeaux 1939)

Paysage

Huile sur panneau

22,5 x 38 cm

Signé en bas à droite Louis Cabié

Constat d'état :

Quelques accidents au cadre

Estimation : 400 / 500 €**N°49****Antoine CALBET (1860-1944)***La danse orientale*

Dessin au crayon sur papier et rehauts de craie blanche

45 x 31 cm

Signé en bas à droite A Calbet

Estimation : 200 / 300 €**N°50****Jean CAMUS (XXème)***Charrette de paille devant la ferme*

Huile sur panneau

46 x 61 cm

Signé en bas à droite Jean Camus

Estimation : 150 / 200 €**N°51****Yvonne CANU (Meknes 1921-2008)***Grimaud*

Huile sur toile

47 x 55 cm

Signé en bas à droite Canu

Titré et contre signé au dos

H: 46 x L: 56 cm

Estimation : 5 000 / 7 000 €

**N°52****Atribué à Vincenzo CAPRILE (1856-1936)***Bohémienne*

Pastel sur papier

26 x 15,5 cm

Porte une signature et des annotations en bas à droite

Estimation : 300 / 500 €**N°53****Jean-Pierre CAPRON (1921-1997)***Portrait de jeune fille*

Huile sur toile d'origine

46,5 x 38 cm

Signé et daté en bas à droite Jean Pierre Capron 58

Jean-Pierre Capron entre en 1945 dans l'atelier d'Eugène Narbonne à l'École nationale supérieure des Beaux-Arts de Paris où il rencontre Bernard Buffet avec qui il entame une amitié durable, il sera, en 1958, témoin de celui-ci lors de son mariage avec Annabel Schwob.

À partir de 1970, avec Bernard Buffet, Michel de Gallard, Jean Jansem, Jean Commère et Arnaud d'Hauterives, il fait partie des artistes permanents de la Galerie Maurice Garnier à Paris.

H: 46 x L: 38 x P: 2 cm

Estimation : 200 / 300 €**N°54****Philippe CARA COSTEA (1925-2006)***Orchestra concertino - Hymne symphonique*

Huile sur toile d'origine

46 x 55 cm

Signé en bas de droite Cara Costea

Porte au dos les mentions autographes Cara Costea Orchestra concertino - Hymne symphonique 1992

Estimation : 200 / 300 €

**N°55****François-Rupert CARABIN (1862-1932)***Nu assis de côté*

Crayon

19 x 11 cm à la vue

Provenance :

Provenance : Ancienne Collection Plantin

Estimation : 150 / 200 €**N°56****François-Rupert CARABIN (1862-1932)***Nu assis de face*

Crayon

20 x 14 cm à la vue

Provenance :

Provenance : Ancienne Collection Plantin

Estimation : 150 / 200 €**N°57****François-Rupert CARABIN (1862-1932)***Nu assis au mouchoir*

Crayon

35 x 22 cm à la vue

Cachet de la signature à l'envers en bas à gauche

Provenance :

Provenance : Ancienne Collection Plantin

Estimation : 150 / 200 €

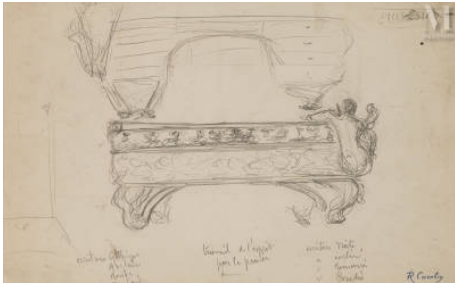
**N°58****François-Rupert CARABIN (1862-1932)***Etude d'homme de profil*

Crayon

36 x 26 cm à la vue

Provenance :

Provenance : Ancienne Collection Plantin

Estimation : 150 / 200 €**N°59****François-Rupert CARABIN (1862-1932)***Etude de bureau*

Crayon

22 x 35 cm à la vue

Cachet de la signature en bas à droite

Provenance :

Provenance : Ancienne Collection Plantin

Estimation : 150 / 200 €**N°60****François-Rupert CARABIN (1862-1932)***Etude de femme dansant de dos*

Crayon

35 x 22 cm à la vue

Cachet de la signature en bas à gauche

Provenance :

Provenance : Ancienne Collection Plantin

Estimation : 100 / 150 €



N°61

François-Rupert CARABIN (1862-1932)

Nu de dos allongé

Crayon

21 x 26 cm à la vue

Cachet de la signature en bas à gauche

Provenance :

Provenance : Ancienne Collection Plantin

Estimation : 150 / 200 €



N°62

D'après Eugène CARRIERE

Portrait de Verlaine, d'après l'oeuvre originale conservée au Musée d'Orsay

Huile sur panneau

25 x 19,5 cm

Estimation : 200 / 300 €



N°63

Jules CAYRON (1868-1940)

Femme au loup noir

Huile sur toile

41 x 24 cm

Signé en bas à droite Jules Cayron

(Petites restaurations anciennes)

Estimation : 200 / 400 €



N°64

Auguste CHABAUD (1882-1955)

Personnages

Crayon et crayons de couleurs

21,5 x 15 cm

Cachet de la signature en bas à gauche A Chabaud et annoté en bas à droite chez le malsloquet(?)

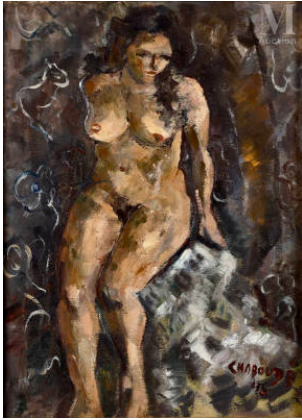
(Déchirure et pliures)

Nous remercions Madame Monique Laidi Chabaud de nous avoir confirmé l'authenticité de cette oeuvre.

Provenance :

Provenance:

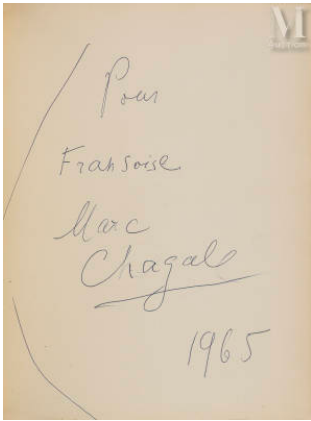
Collection particulière

Estimation : 600 / 800 €**N°65****Jean CHABOUDÉ (1927-1987)***Femme nue, 1948*

Huile sur toile

48 x 35,5 cm

Signé en bas à droite et daté Chaboude 48

Estimation : 150 / 250 €**N°66****Marc CHAGALL (Vitebsk 1887 - Saint-Paul-de-Vence 1985)***Dédicace, 1965*

Stylo-bille sur papier

20,3 x 19,5 cm

Dédicacé, signé et daté Pour Françoise Marc Chagall 1965

Feuille provenant de l'Album Amicorum de Françoise Garçon - Lhermitte, fille de l'avocat Maurice Garçon et épouse du professeur François Lhermitte.

Constat d'état :

COULEURS PAR RAPPORT AU CATALOGUE

Relativement exactes

ETAT DE SURFACE

Bon état général

Page légèrement insolée

Légères piqures en bordure supérieure

Barbes du papier sur la bordure droite

Estimation : 800 / 1 000 €**N°67****Alphonse CHANTEAU***Vue de Camaret*

Huile sur contreplaqué

27 x 52 cm

Porte au dos les mentions manuscrites Alphonse Chanteau peintre de la marine Camaret

Estimation : 60 / 80 €**N°68****Roger CHAPELET (Versailles 1903-Libourne 1995)***Marine*

Gouache

23.5 x 29 cm à la vue

Signé et titré en bas à droite Roger Chapelet "Marguerite Morinos"

Estimation : 1 000 / 1 200 €**N°69****Charles Josuah CHAPLIN (1825-1891)***Portrait de jeune fille au chat.*

Huile sur toile d'origine

94 x 73 cm

Signé en bas à droite Ch Chaplin

Estimation : 3 000 / 5 000 €**N°70****Youla CHAPOVAL (Kiev 1919 - Paris 1951)***Composition, 1950*

Encre sur papier

27 x 24 cm

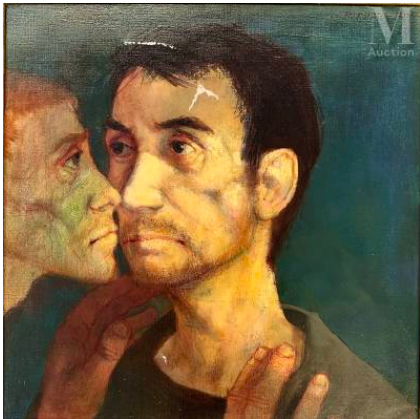
Signé, daté et dédié en bas à droite 1950 pour Germaine ...
avec ma sincère amitié ..Vivons hélas Chap
(Trous de punaise sur les bords et aux coins, pliures et tache)**Estimation : 400 / 600 €**

**N°71****Jean-Gabriel CHAUVIN (1889-1976)***Composition*

Sanguine et craie noire

49,5 x 33,5 cm

Signé en bas à gauche Chauvin

Estimation : 200 / 300 €**N°72****Michel CIRY (La Baule 1919- Varangéville 2018)***Baiser de Judas*

Huile sur toile d'origine

50 x 50 cm

Porte au dos els annotations manuscrites Michel Ciry 67

Getsemani N2 (Baiser de Judas)

(Accidents et manques)

Estimation : 300 / 500 €**N°73****D'après Camille CLAUDEL***Les Causeuses*

Sculpture en bronze à patine brun noir.

Fonte d'Edition posthume par la fonderie Coubertin. Porte la signature et la date sur la terrasse.

Numéroté 3/8

40 x 30 x 33 cm

Un certificat de Madame Reine Marie Paris du 21 mars 2016 n°00240 du 22-3-2016 sera remis à l'acquéreur.

Estimation : 30 000 / 40 000**€**



N°74

Jean COCTEAU (Maisons-Laffite 1889 - Milly-la-Forêt 1963)

Autoportrait (1960)

Lithographie en noir, signée au crayon en bas à droite.

H: 44 x L: 35.5 cm

Provenance :

Collection Jean-Marie et Claude MAGNAN

Estimation : 150 / 200 €



N°75

Jean COCTEAU (Maisons-Laffite 1889 - Milly-la-Forêt 1963)

Tête de démon

Feutre sur papier, signée en bas à droite au crayon

Nous remercions Madame Annie Guedras de nous avoir confirmé l'authenticité de cette œuvre

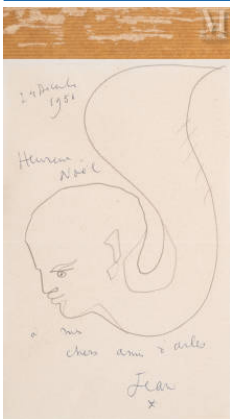
Provenance :

Collection Jean-Marie et Claude MAGNAN

Constat d'état :

Feuille insolée

Estimation : 400 / 600 €



N°76

Jean COCTEAU (Maisons-Laffite 1889 - Milly-la-Forêt 1963)

Voeux

Dessin sur papier au crayon avec envoi au stylo, daté 24/12/1956 et signé Jean

Nous remercions Madame Annie Guedras de nous avoir confirmé l'authenticité de cette œuvre

H: 21 x L: 13.5 cm

Provenance :

Collection Jean-Marie et Claude MAGNAN

Constat d'état :

Feuille insolée

Estimation : 400 / 600 €**N°77****Jean COCTEAU (Maisons-Laffite 1889 - Milly-la-Forêt 1963)*****Toréro***

Feutre sur papier canson avec envoi à Jean-Marie
Signé et daté en bas à droite 1962

Nous remercions Madame Annie Guedras de nous avoir confirmé l'authenticité de cette œuvre

H: 37.5 x L: 27.5 cm

Provenance :

Collection Jean-Marie et Claude MAGNAN

Constat d'état :

Feuille insolée

Estimation : 1 200 / 1 600 €**N°78****Jean COCTEAU (Maisons-Laffite 1889 - Milly-la-Forêt 1963)*****Visage en bleu***

Lettre autographe sur papier à en tête Santo Sospir Saint Jean Cap Ferrat.

Personnage en bleu, pastel et crayon.

Envoi et signée en bas à droite Jean au stylo

Nous remercions Madame Annie Guedras de nous avoir confirmé l'authenticité de cette œuvre

H: 20.5 x L: 13 cm

Provenance :

Collection Jean-Marie et Claude MAGNAN

Estimation : 1 200 / 1 500 €



N°79

Jean COCTEAU (Maisons-Laffite 1889 - Milly-la-Forêt 1963)

Profil dédicace

Ouvrage: Le Chiffre sept, Paris Seghers, 1952.

Lithographie originale en couverture.

Envoi autographe à Claude Magnan avec dessin aux crayons bleu rouge et vert daté 1958

20 x 15 cm

Nous remercions Madame Annie Guedras de nous avoir confirmé l'authenticité de cette œuvre

Provenance :

Collection Jean-Marie et Claude MAGNAN

Estimation : 400 / 600 €



N°80

Jean COCTEAU (Maisons-Laffite 1889 - Milly-la-Forêt 1963)

Profil dédicace

Ouvrage: "Poètes d'aujourd'hui" Paris, Seghers de Roger Lannes et Henri Parisot, 1945.

Envoi autographe signé à Jean-Marie situé et daté 1958.

Dessin aux crayons bleu, rouge et vert

15,5 x 13,5 cm

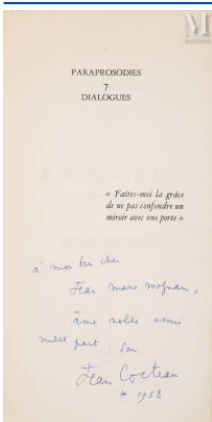
Nous remercions Madame Annie Guedras de nous avoir confirmé l'authenticité de cette œuvre

Provenance :

Provenance :

Collection Jean-Marie et Claude MAGNAN

Estimation : 80 / 120 €



N°81

Jean COCTEAU (Maisons-Laffite 1889 - Milly-la-Forêt 1963)

Dédicace à Jean Marie Magnan

Ouvrage Paraprosodies précédées de 7 dialogues, Paris Editions du Rocher 1958.

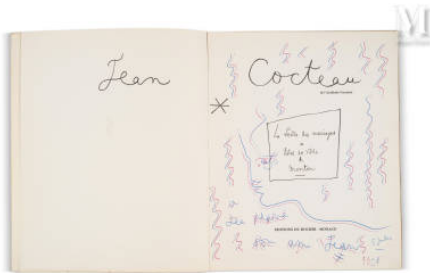
EAS à Jean-Marie MAGNAN daté 1958

22 x 11 cm

Nous remercions Madame Annie Guedras de nous avoir confirmé l'authenticité de cette dédicace

Provenance :

Collection Jean-Marie et Claude MAGNAN

Estimation : 50 / 80 €**N°82****Jean COCTEAU (Maisons-Laffite 1889 - Milly-la-Forêt 1963)*****Dédicace à Jean Marie***

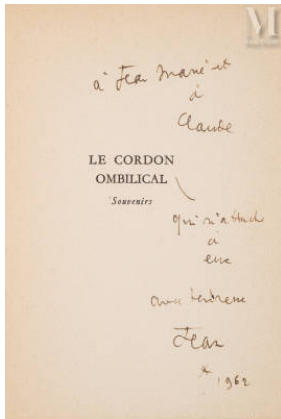
Ouvrage: La salle des Mariages, Monaco, Editions du Rocher, 1958.

EAS à Jean-Marie avec une dédicace aux stylos bleu et rouge et daté 1958
26 x 20,5 cm

Nous remercions Madame Annie Guedras de nous avoir confirmé l'authenticité de cette œuvre

Provenance :

Collection Jean-Marie et Claude MAGNAN

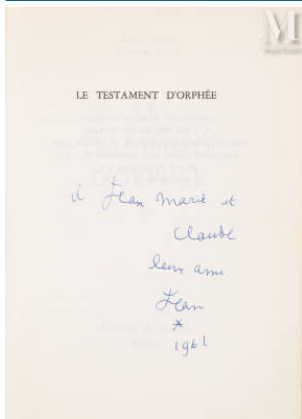
Estimation : 120 / 150 €**N°83****Jean COCTEAU (Maisons-Laffite 1889 - Milly-la-Forêt 1963)*****Dédicace à Jean Marie et Claude***

ouvrage Cordon Ombilical, Paris, Plon, 1962.

EAS à Jean-Marie et Claude daté 1962.

On y joint deux photos de Jean Cocteau (Paris Match-Marie Claire)

Nous remercions Madame Annie Guedras de nous avoir confirmé l'authenticité de cette dédicace

Estimation : 200 / 300 €**N°84****Jean COCTEAU (Maisons-Laffite 1889 - Milly-la-Forêt 1963)*****Dédicace à Jean Marie et Claude***

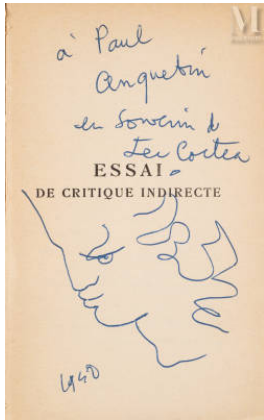
Ouvrage: Testament d'Orphée film, Monaco, Editions du Rocher, 1961.

Edition Originale.

EAS à Jean-Marie et Claude de 1961.

18,5 x 13cm

Nous remercions Madame Annie Guedras de nous avoir confirmé l'authenticité de cette dédicace

Estimation : 60 / 80 €**N°85****Jean COCTEAU (Maisons-Laffite 1889 - Milly-la-Forêt 1963)*****Profil d'édicace à Paul Anquetin***

Essai de critique indirecte, Paris, Grasset, 1932.

EAS à Paul Anquetin et daté 1940.

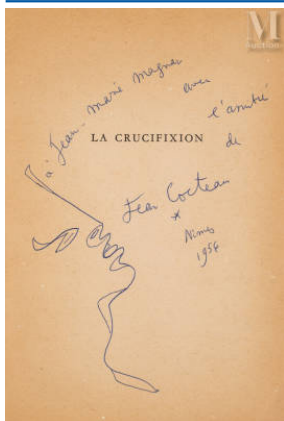
Dessin au stylo bille bleu

19 x 11,5 cm

Nous remercions Madame Annie Guedras de nous avoir confirmé l'authenticité de cette œuvre

Provenance :

Collection Jean-Marie et Claude MAGNAN

Estimation : 200 / 250 €**N°86****Jean COCTEAU (Maisons-Laffite 1889 - Milly-la-Forêt 1963)*****Profil d'édicace***

La Crucifixion, Paris, Paul Morihien, 1946.

Edition originale numérotée 1183 sur 1500.

23,5 x 16 cm

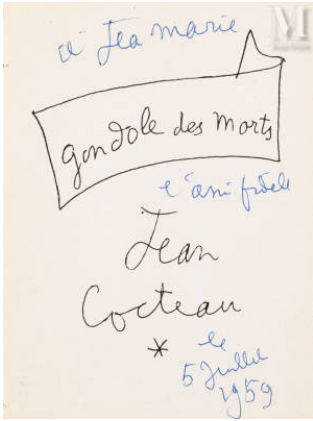
EAS avec un dessin au stylo daté 1956 et situé à Nîmes

Nous remercions Madame Annie Guedras de nous avoir confirmé l'authenticité de cette œuvre

Provenance :

Collection Jean-Marie et Claude MAGNAN

Estimation : 150 / 250 €



N°87

Jean COCTEAU (Maisons-Laffite 1889 - Milly-la-Forêt 1963)

Dédicace à Jean Marie

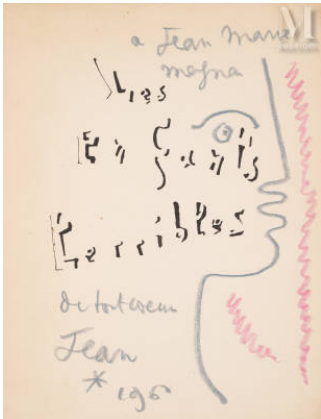
ouvrage Gondole des Morts. Milan 1959
Envoi autographe signé et daté 5 juillet 1959
12 x 8,5 cm

Nous remercions Madame Annie Guedras de nous avoir confirmé l'authenticité de cette dédicace

Provenance :

Provenance :

Collection Jean-Marie et Claude MAGNAN

Estimation : 80 / 120 €

N°88

Jean COCTEAU (Maisons-Laffite 1889 - Milly-la-Forêt 1963)

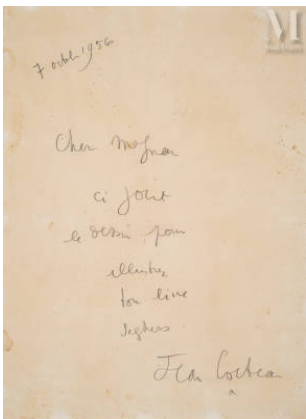
Profil dédicace

Ouvrage "Soixante dessins pour les enfants terribles" Paris Grasset 1934. Broché 22 x 17 cm
Envoi autographe à Jean-Marie Magnan daté 1962 enrichi d'un dessin au pastel bleu et rose de Jean Cocteau.
On y joint la réédition de l'ouvrage

Nous remercions Madame Annie Guedras de nous avoir confirmé l'authenticité de cette œuvre

Provenance :

Collection Jean-Marie et Claude MAGNAN

Estimation : 200 / 300 €

N°89

Jean COCTEAU (Maisons-Laffite 1889 - Milly-la-Forêt 1963)

Lettre autographe

Lettre adressée à Jean Marie MAGNAN en date du 7 octobre 1959 au crayon, signée en bas à droite

Nous remercions Madame Annie Guedras de nous avoir confirmé l'authenticité de cette dédicace

Provenance :

Collection Jean-Marie et Claude MAGNAN

Estimation : 50 / 80 €**N°90****Jean-Charles CONTEL (Glos 1895 - Paris 1928)***Rouen, vue sur le Robec*

Aquarelle sur papier

34,5 x 24,5 cm à vue

Localisé en haut à gauche Rouen sur le Rotc...

Signé en bas à droite Jean-Charles Contel

Estimation : 100 / 200 €**N°91****Eugène CORBIN (1867-1952)***Le repas*

Fusain et pastel blanc

47 x 56 cm à la vue

Signé et dédié en haut à droite Eugène Corbin bien
amicalement à l'ami Royer 1901

(Sans vitre)

Provenance :

Provenance : Ancienne Collection Plantin

Estimation : 150 / 200 €**N°92****Pierre CORNU (Salon de Provence 1895-1996)***Le modèle*

Huile sur toile d'origine

50 x 61 cm

Signé en bas à droite P. Cornu

Estimation : 400 / 600 €



N°93

Marcel COSSON (1878-1956)

Les quatre danseuses

Huile sur carton fort

32 x 40 cm

Signé en bas à droite Cosson

Estimation : 400 / 600 €

N°94

Marcel COSSON (1878-1956)

French Cancan

Huile sur toile d'origine

61 x 50 cm

Signé en bas à droite Cosson

Estimation : 800 / 1 200 €

N°95

Marcel COSSON (1878-1956)

Le foyer de l'Opéra

Huile sur panneau

33 x 42 cm

Signé en bas à droite Cosson

Estimation : 600 / 800 €

N°96

Marcel COSSON (Bordeaux 1878- Paris 1956)

Au foyer de l'opéra

Huile sur isorel

45x37 cm

Signé en bas à droite Cosson

Estimation : 1 500 / 2 000 €



N°97

Jean COUTY (1907 - 1991)

La nonne et l'enfant

Huile sur toile, d'origine

101 x 81,5 cm

Signé et daté en bas à droite J. Couty 1944

H: 100 x L: 82 cm

Provenance :

Provenance:

Offert par Jean Couty au père de l'actuelle propriétaire.

Constat d'état :

Restaurations au dos

Estimation : 1 000 / 1 200 €

N°98

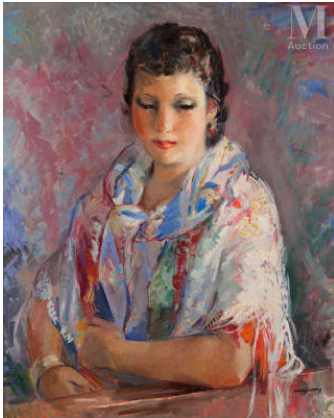
Pierre CREIXAMS (1893-1965)

La corrida

Huile sur panneau

14,5x24cm

Signé en bas à droite Creixmans

Estimation : 200 / 300 €

N°99

Pedro CREIXAMS (Barcelone 1901-1984)

Femme au chapeau

Huile sur toile d'origine,

74 x 60 cm

Signé en bas Creixmans

Estimation : 500 / 800 €

**N°100****Emile DAMERON (Paris 1848 - Paris 1908)***Paysage de campagne*

Huile sur panneau

14,5 x 22,5 cm

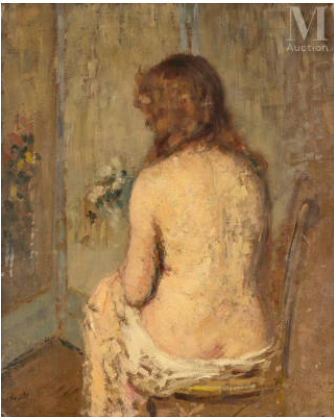
Signé en bas à droite E.Dameron

Estimation : 300 / 400 €**N°101****Gabriel DAUCHOT (1927-2003)***Pierrot tenant une rose*

Huile sur toile

80 x 40 cm

Signé en bas à droite Dauchot

Estimation : 100 / 200 €**N°102****H DAVID (Actif au XX ème siècle)***Nu*

Huile sur carton

41 x 33 cm

Signé en bas à gauche H David

Estimation : 300 / 500 €**N°103****Alexandre DEFAUX (Bercy 1826 - Paris 1900)***Rivière dans le verger*

Huile sur panneau

93 x 40 cm

Signé en bas à droite A Defaux
(Panneau fendu et tâches)**Estimation : 800 / 1 200 €**

**N°104****Alexandre DEFAUX (Bercy 1826 - Paris 1900)***Poules*

Huile sur panneau

24 x 32,5 cm

Signé en bas à droite A Defaux

Estimation : 300 / 500 €**N°105****D'après Edgar DEGAS***Etude de nu pour la danseuse habillée*

Sculpture en bronze à la cire perdue. Fonte d'édition posthume

Réalisé par la fonderie Valsuani en 1998

Porte sur la terrasse l'estampille Degas et numéroté IV/IX - 1998.

Porte le cachet Valsuani cire perdue sur la terrasse

Porte le cachet Reproduction sur le côté de la terrasse

75 x 34 x 30 cm

Un document (certificat) du Comité Degas rédigé par Bruno Pasquier en date du 16 juillet 2015 sera remis à l'acquéreur.

Estimation : 12 000 / 15 000**€****N°106****D'après Edgar DEGAS***Danseuse (femme) regardant la plante de son pied droit*

Sculpture en bronze à la cire perdue à patine verte. Fonte

posthume Valsuani de 1998. Signé sur la terrasse

Signé sur la terrasse et numéroté IV/IX - Réf. CH 40

46.5 x 22 x 22 cm

Estimation : 5 000 / 8 000 €

**N°107****Lucien Victor DELPY (1898-1967)***Effet soleil sous la tonnelle - Carantec*

Gouache

35 x 26 cm

Signé en bas à gauche peint vers 1949

Au dos sur le carton de montage un certificat fait par Marine

Delpy datant du 14/10/2012

Estimation : 200 / 300 €**N°108****Lucien Victor DELPY (1898-1967)***Ouessant*

Gouache sur carton fort

49x64 cm

Signé et daté localisé Lucien Victor Delpy Ouessant 1937 en bas à gauche

Estimation : 1 500 / 2 000 €**N°109****Marcel DEMAGNY (Né en 1949)***Compositions et Joueur de flûte*

Huile(s) sur toile (s)

100,5 x 66 cm (2)

73 x 60,5 cm

Estimation : 200 / 300 €**N°110****André DEMOLY (1889 - 1961)***Le retour de la pêche / Le sardiniers*

Deux huiles sur toile d'origine

22 x 27.5 cm chaque

Signés en bas à gauche A Demoly

Estimation : 500 / 800 €**N°111****André DRAIN (Chatou 1880 - Garches 1954)***Portrait de profil*

Encre noire

26 x 20 cm à la vue

Porte au dos le cachet Atelier A Drain en bas à droite et Vente

Succession Knaulich

Estimation : 300 / 500 €**N°112****André DRAIN (Chatou 1880 - Garches 1954)***Personnage*

Dessin au crayon

27 x 20 cm

Cachet de la vente S Knaulich Me Loiseau & Schmitz - André

Drain le 23-24 mars 2002

Estimation : 400 / 600 €**N°113****André DEVAMBEZ (Paris 1867 - 1943)***Les lutteurs*

Gouache

12 x 15 cm

Signé en bas à gauche André Devambez

Porte au dos le cachet Collection Paul Bedu

Estimation : 1 000 / 1 500 €

**N°114****Eugène DEVERIA (Paris 1805 - 1865)***Couple dansant dans un sous bois*

Sanguine

33,5x 25,5 cm à la vue

Porte au dos sur le carton d'encadrement le cachet Vente Deveria 1967 et l'inscription 134c

15,5 x 22 cm

Signé pour l'un, cachet pour l'autre

Estimation : 500 / 600 €**N°115****Gérard DI MACCIO (né en 1938)***Sans titre*

Huile sur toile

130 x 161 cm

Signé en bas à droite Di Maccio G

Expositions / bibliographie :

Bibliographie : Di Maccio, Éditions Galerie Râ, 1983, reproduit p.31

Estimation : 1 500 / 2 000 €**N°116****Vangelis DIMITREAS (1934-2019)***Composition*

Encre noire sur papier

23,5 x 17 cm

Signé et daté en bas à droite V Dimitreas 68

Estimation : 60 / 80 €

**N°117**

Jean Gabriel DOMERGUE (Bordeaux 1899-Paris 1962)

Portrait de Mme Vizzanova

, (19)21

Aquarelle, et rehauts de gouache blanche sur trait de fusain sur papier
30 x 23 cmSigné, daté et dédié en bas à droite : à Madame Vizzanova respectueux
hommage Jean Gabriel Domergue 21

Provenance :

Hôtel Rameau, Me Georges Blache, vente du 5 avril 1981.

Collection particulière

Photographe de l'Académie de France à Rome, puis tour à tour éditeur, peintre, François Vizzanova, dont nous présentons, ici le portrait de sa femme par Jean Gabriel Domergue, fonde sa maison d'édition en 1898. Il rachète l'ensemble des archives (30000 plaques) constitué par Eugène Druet (1867-1916) ; Laurent Vizzanova lui succède. Les archives Vizzanova ont été achetées par la RMN pour former le fonds de départ de l'agence.

Estimation : 800 / 1 200 €**N°118**

Francesc DOMINGO (Barcelone 1893- Sao Paulo 1974)

Etude de trois baigneuses/Etude de nu féminin/ le bain de pied Portrait d'André Cayatte avec un mot de René Char

Ensemble de quatre dessins à la plume de 4 dessins

16 x 10,5 cm / 21 x 17 cm / 31 x 20 cm / 13,5 x 10 cm et 8,5 x 19 cm

Signés en bas à droite Domingo un dédié à l'ami Cayatte Domingo 1923 et le mot Novembre 54 En rangeant de papiers de nos vingt ans j'ai retrouvé ce portrait de toi . Je te l'envoie. Il t'appartient. Le dessin me semble reste vrai simple et beau Bien à toi René Char

Provenance :

Jacques Doniol-Valcroze

Françoise Brion, son épouse

Par descendance à l'actuel propriétaire

Estimation : 300 / 400 €

**N°119****Albert DRACHKOVITCH-THOMAS (Né en 1928)***Paysage lacustre*

Huile sur isorel

41,5 x 75,5 cm

Signé en bas à droite Albert Drachkovitch -Thomas

Estimation : 500 / 800 €**N°120****Albert DRACHKOVITCH-THOMAS (1928)***Paysage au hameau*

Huile sur isorel

33 x 46 cm

Signé en bas à droite Drachkovitch-Thomas

(Craquelures, tâches d'humidités salissures)

Estimation : 150 / 200 €**N°121****Albert DRACHKOVITCH-THOMAS (1928)***Le hameau abandonné*

Huile sur panneau

27 x 41 cm

Signé en bas à droite Albert Drachkovitch -Thomas

(Usures, tâches)

Estimation : 300 / 400 €**N°122****Albert DRACHKOVITCH-THOMAS (1928)***La ferme enneigée*

Huile sur isorel

24x 35 cm

Signé en bas à droite Albert Drachkovitch -Tomas

Estimation : 250 / 300 €**N°123****Albert DRACHKOVITCH-THOMAS (1928)***Paysage lacustre*

Huile sur isorel

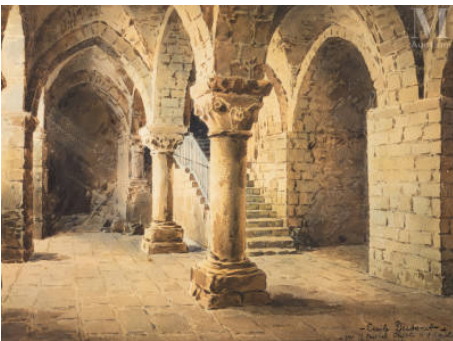
30 x 50 cm

Signé en bas à droite Albert Drachkovitch-Thomas
(Craquelures, usures, salissures)**Estimation : 300 / 500 €****N°124****Charles DRATZ-BARAT (Paris 1905 - 1967)***Bouquet de muguet*

Huile sur toile

35 x 27 cm

Signé en bas à gauche Dratz Barat

Estimation : 100 / 150 €**N°125****Émile DUDORET (act. 1931-1940)***Mont Saint Michel, crypte de l'Aquilon*

Aquarelle

25 x 33 cm

Signé et daté en bas à droite Emile Dudoret Mt Saint Michel
crypte de l'Aquilon**Estimation : 200 / 300 €**

**N°126****Robert Louis Raymond DUFLOS (1898- c. 1929)***Femme nue lisant un livre*

Pastel

44 x 73 cm

Signé en bas à droite Robert Duflos

Estimation : 400 / 600 €**N°127****Charles Georges DUFRESNE (1876-1938)***L'homme de Vitruve, étude pour la Faculté de pharmacie de Paris*

Gouache avec rehauts de blanc

35 x 25 cm

Signé en bas à gauche Dufresne

Nous remercions Monsieur Thomas et Jean-Charles Dufresne de nous avoir confirmé l'authenticité de cette œuvre.

Provenance :

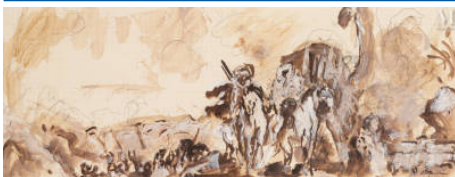
Provenance :

Vente Tableaux Modernes, Maitre Pillon Versailles, 24 Octobre 2010, lot 94

Acquis lors de cette vente par l'actuel propriétaire

"Louis Hautecoeur [...] demande en 1937, à Charles Dufresne et à Marcel Gromaire, de décorer la Faculté de Pharmacie de Paris. Il commande à chacun des deux artistes cinq grands panneaux."

Thomas Dufresne

Estimation : 400 / 600 €**N°128****Charles George DUFRESNE (1876-1938)***La caravane*

Lavis de bistre sur papier

18 x 46 cm

Signé en bas à droite dufresne

Nous remercions Monsieur Thomas et Jean-Charles Dufresne de nous avoir confirmé l'authenticité de cette œuvre.

Provenance :

Provenance:

Vente Tableaux Modernes, Maitre Pillon Versailles, 24 Octobre 2010, lot 112

Acquis lors de cette vente par l'actuel propriétaire

Estimation : 300 / 400 €**N°129****Charles Georges DUFRESNE (1876-1938)***Pêcheur en Normandie*

Lavis de bistre sur papier

20 x 28 cm

Signé en bas à gauche dufresne

Nous remercions Monsieur Thomas et Jean-Charles Dufresne de nous avoir confirmé l'authenticité de cette œuvre.

Provenance :

Provenance:

Vente Tableaux Modernes, Maitre Pilon Versailles, 24 Octobre 2010, lot 102

Acquis lors de cette vente par l'actuel propriétaire

Estimation : 200 / 300 €**N°130****Charles Georges DUFRESNE (1876-1938)***La chasse au lion*

Technique mixte sur papier

19x 47 cm à la vue

Signé en bas à gauche dufresne

Nous remercions Monsieur Thomas et Jean-Charles Dufresne de nous avoir confirmé l'authenticité de cette œuvre.

Provenance :

Provenance:

Vente Tableaux Modernes, Maitre Pilon Versailles, 24 Octobre 2010

Acquis lors de cette vente par l'actuel propriétaire

Estimation : 400 / 600 €**N°131****Charles Georges DUFRESNE (1876-1938)***Le lièvre et la perruche, étude pour le salon de Paul et Virginie*

Gouache sur papier

37 x 50 cm

Signé en bas à droite dufresne

Nous remercions Monsieur Thomas et Jean-Charles Dufresne de nous avoir confirmé l'authenticité de cette œuvre.

Provenance :

Provenance:

Vente Tableaux Modernes, Maitre Pilon Versailles, 24 Octobre 2010, lot 98

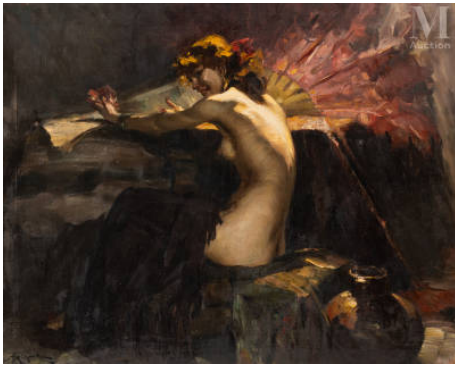
Acquis lors de cette vente par l'actuel propriétaire

"A l'Exposition Internationale, tant attendue, des Arts Décoratifs et Industriels Modernes de 1925, qui va donner le ton des années 1925, Süe et Mare présentent un Musée d'art contemporain dans lequel est exposé le mobilier d'un salon, recouvert de tapisseries, exécutées d'après les cartons de Dufresne. Depuis longtemps, certains critiques avancés réclament qu'on lui confie les rênes des Gobelins.

Le canapé et les fauteuils sont un des clous de l'exposition et de nombreux journaux les reproduisent, en s'étonnant de l'originalité des tapisseries. Ce qu'ils ne savent pas, c'est que le canapé a été réalisée quatre ans plus tôt. Jacques Combes, un peu sévère peut-être, dira plus tard en parlant de ces tapisseries : "C'est une des plus belles parmi les rares tapisseries présentables de notre époque. Sans doute, avec celles de Dufy et les tapisseries au point de Lurçat, est-ce à peu près tout ce qu'il y a à retenir de la tapisserie de ce temps".

Thomas Dufresne, Catalogue de l'exposition "Charles Dufresne : un rêve oriental", L'Annonciade, musée de Saint-Tropez, 17 mars - 18 juin 2012

Estimation : 300 / 400 €



N°132

Richard DURANDO TOGO (Buenos Aires 1910- France ?)

Le modèle à l'éventail

Huile sur toile d'origine

72,5 x 92 cm

Signé en bas à droite DT Richard
(Accidents)

Estimation : 300 / 500 €



N°133

Marcel DYF (Paris 1899- Bois d'Arcy 1985)

Maisons en Camargue

Huile sur toile d'origine

46 x 55 cm

Signé en bas à gauche Dyf

Cadre en bois doré

Nous remercions Madame Claudine Dyf de nous avoir confirmé l'authenticité de cette oeuvre.

Provenance :

Provenance :

Collection Jean Saltes

Collection particulière

Estimation : 3 000 / 4 000 €**N°134****Delphin ENJOLRAS (Courcouron 1857 - 1945)***Femme à la lecture*

Huile sur toile d'origine

46 x 33 cm

Signé en bas à gauche D Enjolras

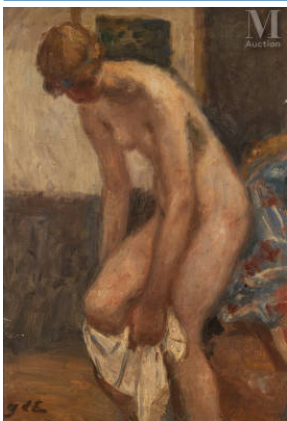
(Petits manques et griffures)

Estimation : 2 000 / 3 000 €**N°135****Jean Bernard ESCHEMANN (1877- 1926)***Paysage, environs de Carlux*

Huile sur toile d'origine

33 x 46 cm

Signé et daté en bas à droite Eschmann 1913

Porte au dos les indications manuscrites: à mon ami Forichon
souvenir de la campagne 1914-15-16 J. B Eschmann 1916
(Environs de Carlux, Dordogne)**Estimation : 300 / 400 €****N°136****Georges d'ESPAGNAT (Paris 1870 - 1950)***Nu*

Huile sur toile d'origine

55 x 38 cm

Signé en bas à gauche GdE

Porte sur le châssis la mention à la craie bleue (3092)

Nous remercions Monsieur Jean-Dominique Jacquemond de nous avoir confirmé
l'authenticité de cette œuvre qui est bien enregistrée dans ses archives sur
l'Oeuvre de Georges d'Espagnat.**Estimation : 2 000 / 3 000 €**



N°137

Edouard EVENO (Saint Aubin 1884- Rouen 1980)

Printemps

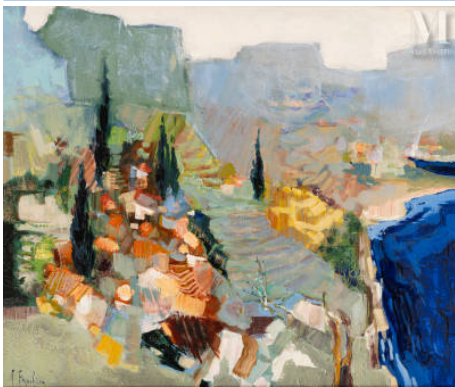
Huile sur panneau

35 x 24.5 cm

Signé en bas à droite E. Eveno

Porte au dos une ancienne étiquette manuscrite mentionnant Printemps E Eveno Sociétaire des Artistes Français

Estimation : 200 / 300 €



N°138

Claude FAUCHERE (1936-2019)

Paysage

Huile sur toile d'origine

46 x 55 cm

Signé en bas à gauche C Fauchère

Estimation : 200 / 300 €



N°139

Edouard FEBVRE (1885 - 1967)

Paysage au chemin

Huile sur carton

54 x 64 cm

Signé en bas à droite E Febvre

Estimation : 150 / 200 €



N°140

Arthur FILLON (1900-1974)

Huile sur isorel

24 x 33 cm

Signé en bas à droite Fillon

H: 27 x L: 33 x P: 2 cm

Estimation : 100 / 150 €**N°141****Marie-François FIRMIN-GIRARD (Poncin 1838-Montluçon 1921)***Bord de falaise.*

Huile sur toile d'origine

32,5 x 56 cm

Signé en bas à gauche Firmin Girard

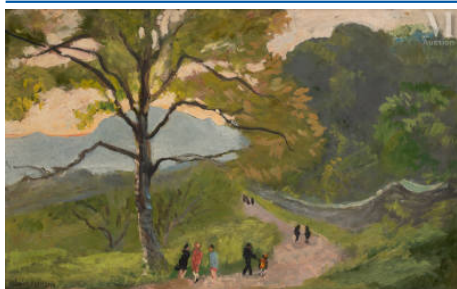
Estimation : 400 / 600 €**N°142****Marie-François FIRMIN-GIRARD (Poncin 1838-Montluçon 1921)***Etudes de pintades*

Huile sur panneau

15 x 24 cm

Signé en bas à droite Firmin Girard

H: 15.5 x L: 24 cm

Estimation : 250 / 350 €**N°143****Jules FLANDRIN (1871-1947)***Promenade*

Huile sur carton

38 x 60 cm

Signé en bas à gauche Jules Flandrin

Estimation : 500 / 600 €



N°144

Victor FONFREIDE (1872-1934)

Village à la rivière

Aquarelle encre et gouache sur papier

50 x 40 cm (à la vue)

Signé en bas à droite Fonfreide

Estimation : 50 / 80 €



N°145

Lucien Joseph FONTANAROSA (Paris 1912-1989)

Nu assoupi, 1969

Huile sur panneau

24 x 35 cm

Signé en haut à droite Fontanarosa

Provenance :

Provenance : acquis à la Galerie Chardin, Paris, 1985

Estimation : 500 / 600 €



N°146

Louis FORTUNEY (1878-1950)

Les bouquinistes sur les quais, le Sacré Coeur en fond, 1912

Pastel et crayons gras sur papier

48,5 x 63,8 cm à vue

Dedicacé, signé et daté en bas à gauche à mon ami René Penado Fortuney 1912

Estimation : 200 / 400 €

**N°147****Claude FOSSOUX (Né en 1946)***Le verger*

Huile sur toile

38 x 46 cm

Signé en bas à droite Cl Fossoux

Titre au dos Le verger

Estimation : -**N°148****Claude FOSSOUX (Né en 1946)***Le train bleu*

Huile sur toile d'origine

92 x 73,5 cm

Signé en bas à droite Cl.Fossoux

Titre au dos Le train bleu

Estimation : 400 / 600 €**N°149****Claude FOSSOUX (Né en 1946)***Lecture sur la terrasse*

Huile sur toile d'origine

74 x 60 cm

Signé en bas à gauche Cl Fossoux

Estimation : 200 / 300 €**N°150****Jean FOUS (1901-1971)***Place de la Concorde*

Huile sur toile d'origine

38 x 55 cm

Signé en bas à droite Jean Fous

Contresigné et titré au dos

Estimation : 200 / 300 €**N°151****FRAN BARO (Valence 1926- Paris 2000)***Le pont et Notre Dame*

Huile sur toile d'origine

50 x 65 cm (environ)

Signé en bas à droite Fran Baro

Porte au dos les mentions autographes Fran-Baro Notre Dame

Estimation : 500 / 800 €**N°152****FRANK-WILL (1900-1951)***Cathédrale Notre-Dame de Paris*

Aquarelle sur trait de crayon sur papier

20 x 26 cm

Signé en bas à gauche Frank-Will et localisé en bas à droite Paris

Estimation : 200 / 400 €**N°153****Jared FRENCH (Ossining 1905 - Rome 1988)***Composition*

Crayon

97 x 61 cm à la vue

Signé en bas à gauche Jared French

Estimation : 1 200 / 1 800 €

**N°154****Emile Othon FRIESZ (1879-1949)***Etude de Femme*

Crayon graphite

33,5 x 42 cm

Monogrammé en bas à gauche

Estimation : 250 / 350 €**N°155****Eugène GALIEN-LALOUÉ (Paris 1854 - Chérence 1941)***Chenal*

Huile sur toile

38 x 55 cm

Signé en bas à droite E Galiany

Estimation : 800 / 1 000 €**N°156****LIEVIN, pseudonyme d'Eugène GALIEN-LALOUÉ (Paris 1854 - Chérence 1941)***Le Tréport*

Gouache

18,5 x 30 cm

Signé en bas à gauche Lievin

Estimation : 200 / 300 €**N°157****LIEVIN, pseudonyme d'Eugène GALIEN-LALOUÉ (Paris 1854 - Chérence 1941)***Porte de Chatillon, Paris*

Gouache sur papier

19 x 30,5 cm

Signé et localisé en bas à droite Lievin, Porte de Chatillon - Paris

Ce lot est présenté en importation temporaire.

H: 19 x L: 30.5 cm - Pds: 2kg

Estimation : 500 / 600 €**N°158****LIEVIN** Pseudonyme de Eugène GALIEN-LALOUE (Paris 1854 - Chérence 1941)*Voiliers au port*

Huile sur toile

32 x 46 cm

Signé en bas à droite J Lievin

(Restaurations et manques)

Ce lot est présenté en importation temporaire

Estimation : 200 / 300 €**N°159****GEN PAUL** (1895-1975), attribué à

Visages.

Encre sur papiers publicitaires Martini.

13,5 x 8,5 cm.

Papier jauni.

Estimation : 80 / 150 €**N°160****GEN PAUL** (Paris 1895-1975)*Le moulin rouge, music hall*

Pastel gras sur papier

30 x 20 cm

Signé et dédié en bas à gauche Gen Paul à Baque

Estimation : 500 / 800 €

**N°161****Eugène Paul dit GEN PAUL (Paris 1895 - 1975)*****Cavalier, vers 1953***

Huile sur isorel

33 x 24 cm

Signé en haut à droite. Gen Paul

Provenance :

Provenance :

Donné en paiement par l'artiste à M. Guy Colombat, propriétaire et vendeur de couleurs de la boutique MORIN & JANET, rue de la Grande Chaumière à Paris, puis par descendance.

Estimation : 1 800 / 2 200 €**N°162****Victor GILBERT (Paris 1847 - 1933)*****Enfants jouant avec biquette***

Huile sur toile d'origine

46 x 55 cm

Signé en bas à gauche Victor Gilbert

(Accident)

Constat d'état :

COULEURS PAR RAPPORT AU CATALOGUE

Relativement exactes

ETAT DE SURFACE

Tableau sale, piqûres et salissures

Importante déchirure en bas au centre

ETAT AUX UVA

Rien à signaler

Estimation : 1 500 / 2 000 €**N°163****GODCHAUX (Actif au XX ème siècle)*****Paquebot à quai***

Huile sur toile d'origine

65 x 50 cm

Signé en bas à droite Godchaux

Estimation : 600 / 800 €

**N°164****Edouard GOERG (Sydney 1893-Callian 1969)***Aux baigns*

Gravure

29 x 36 cm à la cuvette

Signé en bas à gauche Goerg

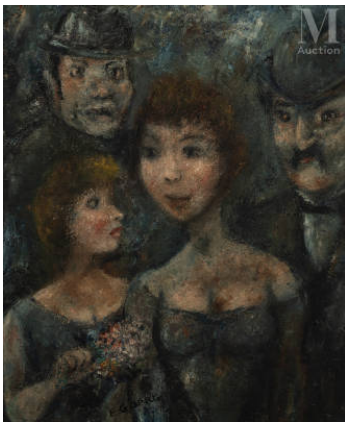
Estimation : 50 / 80 €**N°165****Edouard GOERG (Sydney 1893-Callian 1969)***La danse, les jeux icariens*

Huile sur toile d'origine

81 x 54 cm

Signé en bas à gauche Goerg

Contresigné et titré au dos et annoté X. Ed Goerg Les jeux icariens

Estimation : 2 000 / 3 000 €**N°166****Edouard GOERG (Sydney 1893-Callian 1969)***Personnages*

Huile sur toile d'origine

65 x 54 cm

Signé en bas au centre E.Goerg

Porte au dos les mentions autographes: Un petit bouquet d'anniversaire J.C - E. Goerg 1959-1963

Estimation : 1 000 / 1 200 €

**N°167****Edouard GOERG (Sydney 1893-Callian 1969)***La belle écaillère*

Huile sur toile d'origine

73 x 60 cm

Signé en bas à gauche Ed Goerg

Contresigné, titré et daté au dos La belle écaillère Ed Goerg 1929

Estimation : 1 500 / 2 500 €**N°168****René GOUAST (Bolbec 1897- Paris 1980)***Saint Paul*

Aquarelle sur papier

39 x 50 cm

Signé en bas à gauche René Lasne Gouast

Estimation : 100 / 200 €**N°169****Jean Gabriel GOULINAT (1883-1972)***Paysage aux arbres et à la maison*

Huile sur panneau

37,5 x 46 cm

Signé en bas à gauche J. G. Goulinat

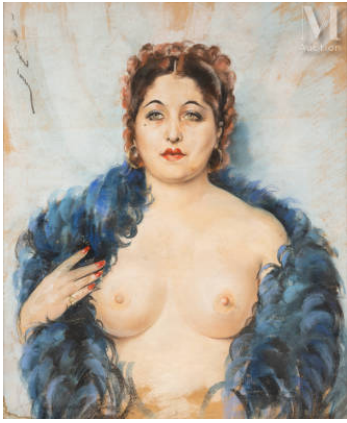
Estimation : 80 / 120 €**N°170****André GRACIÈS (1925)***Femme au bouquet de fleurs*

Huile sur isorel

46 x 38 cm

Signé en haut à gauche

Estimation : 200 / 300 €



N°171

Jean Albert GRAND-CARTERET (Paris 1903-Maisons Laffite 1943)

Portrait de femme au boa bleu

Pastel sur papier

71 x 60 cm

Signé en haut à gauche Grand Carteret

Estimation : 500 / 600 €



N°172

Roger GRILLON (Poitiers 1881 - Maule 1938)

Composition au chapeau

Huile sur toile d'origine

59 x 81 cm

Signé en bas à gauche R.Grillon et daté au dos XII-27
(Manques et accidents)

Estimation : 150 / 200 €



N°173

Roger GRILLON (Poitiers 1881 - Maule 1938)

Prades, Femme au tricot dans un parc

Huile sur toile d'origine

60 x 73 cm

Signé en bas à gauche R.Grillon

Localisé et daté au dos Prades n°40 I-25

Estimation : 150 / 200 €



N°174

Roger GRILLON (Poitiers 1881 - Maule 1938)

Le Vieux Pont

Huile sur toile d'origine

50 x 65 cm

Signé en bas à gauche R.Grillon

Daté au dos Lag n°145 IX-35

Estimation : 100 / 150 €**N°175****Henriette GROLL (1906-1996)***La jeune américaine*

Encre et lavis d'encre sur papier

34,5 x 22 cm à la vue

Titré en bas à gauche *La jeune américaine*

Dedicacé et signé en bas à droite A ... sa ... H. Gröll

Estimation : 100 / 200 €**N°176****Henriette GRÖLL (1906-1996)***Les deux roses, 1961*

Encre sur papier

40 x 29 cm à la vue

Titré, signé et daté en bas à droite *Les deux roses H Gröll Avril 61***Estimation : 100 / 200 €****N°177****Henriette GRÖLL (1906- 1996)***Bouquet de tulipes*

Huile sur toile

81 x 65 cm

Signé et daté en bas à gauche *H Gröll 1940*

(Manques)

Estimation : 100 / 300 €

**N°178****Henriette GRÖLL (1906-1996)***Nu de dos*

Encre sur papier

41,5 x 30 cm à la vue

Signé et daté en bas à droite H. Gröll 51

Estimation : 100 / 200 €**N°179****Henriette GRÖLL (1906- 1996)***Bouquet de tulipes*

Huile sur toile

61 x 50 cm

Signé en bas à droite H. Gröll

Estimation : 100 / 200 €**N°180****Marcel GROMAIRE (Noyelles sur Sambre 1871- Paris 1958)***Nu*

Trait de plume encre sur papier

25 x 32 cm

Signé et daté en bas à droite Gromaire 1944

Estimation : 400 / 600 €**N°181****Henry DE GROUX (Bruxelles 1867 - Marseille 1930)***Portrait du docteur Zimmer*

Huile sur toile d'origine

71 x 53 cm

Signé en bas à gauche Henry de Groux

H: 71 x L: 53 cm

Estimation : 1 000 / 1 500 €**N°182****Alexis Eugène GUIGNE (1839 - 1920)***Paysage*

Huile sur toile d'origine

32,5 x 51,5 cm

Signé en bas à droite de manière peu lisible A Guigné

Porte au dos les indications manuscrites Bords de la Marne au Paredain Maury

1909 Al Guigné

Porte au dos la marque au pochoir du marchand de toiles Eug Bourron

H: 38 x L: 46 x P: 2 cm

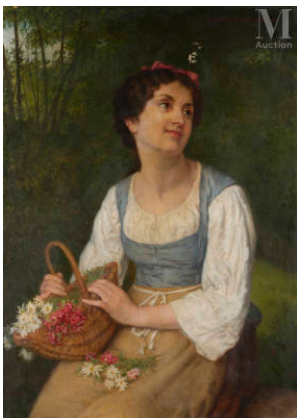
Estimation : 300 / 400 €**N°183****Yvonne GUILLAUMET (1885-?)***La Ferme de la Roquette, les meules*

Huile sur toile d'origine

53 x 64 cm

Signé en bas à droite Y Guillaumet

Porte au dos sur la traverse du châssis une ancienne étiquette de salon : Y Guillaumet 47 rue de Passy La ferme de la Roquette, les meules

Estimation : 300 / 500 €**N°184****Eugène GUILLON (1834-1914)***Jeune femme au panier de fleurs des champs*

Huile sur toile d'origine

93 x 67 cm

Signé en haut à droite et daté Eugène Guillon 1913

(Accidents et manques)

Estimation : 300 / 500 €

**N°185****Octave Denis Victor GUILLONNET (Paris 1872 - Montgeron 1967)***L'Ovation*

Huile sur toile

35 x 24,5 cm

Signé en bas à droite E.O.D.V - Guillonnet

H: 35 x L: 26 cm

Estimation : 600 / 800 €**N°186****Alfred GUILLOU***Voiliers en mer*

Huile sur toile d'origine

22 x 33 cm

Signé en bas à droite Alfred Guillou

Porte au dos la marque au pochoir du marchand de toiles

Blanchet à Paris

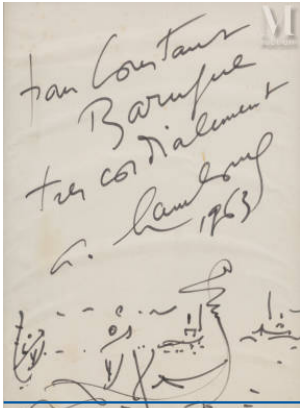
Estimation : 150 / 200 €**N°187****Geo GYANINY (Actif au début du XX ème siècle)***Cour de ferme/La fontaine*

Lot de deux huiles sur panneau pour un et sur carton pour le second

25 x 20 cm; 24 x 18 cm

Signé en bas à droite chaque Geo Gyaniny

Estimation : 200 / 250 €



N°188

André HAMBOURG (Paris 1909 - 1999)

Gondoles à Venise, dédicace pour Constant Baroque, 1963

Stylo feutre sur papier

22,5 x 16,5 cm

Estimation : 50 / 100 €



N°189

Henri Joseph HARPIGNIES (Valenciennes 1819-Saint Privé 1916)

Personnage dans une allée boisée, 1910

Fusain sur papier vergé

14 x 10,5 cm

Signé et daté en bas à gauche H.Harpignies 1910

Estimation : 500 / 1 000 €



N°190

Attribué à Louis Welden HAWKINS (1849-1910),

Jeune fille devant la maison

Huile sur toile d'origine

48 x 70 cm

Porte une signature en bas à droite. Welden Hawkins

H: 48.5 x L: 70 cm

Estimation : 1 000 / 1 500 €



N°191

Claude HEMERET (Nice 1929)

Le ciel clair

Huile sur toile d'origine

46 x 55 cm

Signé en bas à gauche Hemeret

Titre et signé au dos Le ciel clair Hemeret

Estimation : 100 / 200 €**N°192****Michel HENRY (Langres 1928)***Chouette Harfang*

Huile sur toile d'origine

54 x 65 cm

Signé en bas à droite Michel Henry

Estimation : 500 / 800 €**N°193****Michel HENRY (Langres 1928)***Roses, Pierre de Ronsard à Venise*

Huile sur toile d'origine

65 x 81 cm

Signé en bas à droite Michel Henry

Estimation : 500 / 800 €**N°194****Attribué à Fernand HERBO (1905 - 1995)***Vue de village / Vue de Venise*

Huile sur toile recto/verso

50 x 65 cm

Porte une signature en bas à droite Herbo

Estimation : 300 / 400 €

**N°195****HERVE (Actif au XX ème siècle)***Les enfants*

Huile sur toile d'origine

46 x 38 cm

Signé en bas à gauche Hervé
(Restaurations)**Estimation : 20 / 30 €****N°196****Max HERVÉ (1926)***Notre Dame, Le Louvre vu du pont, Place Dauphine*

Représentant Notre Dame, la Conciergerie (?) et l'île St Louis vue des quais

Ensemble de trois huile sur toiles

33 x 41 cm chaque

Signées en bas à droite Max Hervé

(enfouissements)

Estimation : 400 / 600 €**N°197****Charles Auguste HUMBERT (1891-1958)***Tête de gosse*

Huile sur toile d'origine

50,5 x 43 cm

Signé en haut à droite et datée C Humbert 1931

H: 50 x L: 43 cm

Estimation : 400 / 600 €

**N°198****Louis ICART (1888-1950)****"Coach"**

Circa 1926

Lithographie couleur.

Signée en bas à droite "Louis Icart" et cachet sec à gauche.

56 x 46 cm (à vue)

A "Coach" colour lithography by Louis Icart.

Signed on the bottom right "Louis Icart" and dry stamp on the left.

22,05 x 18,11 inch (on sight)

Expositions / bibliographie :

Bibliographie :

William R. Holland, Clifford P. Catania & Nathan D. Isen, "Louis Icart, The Complete Etching", A Schiffer Book for Collectors, 2002, modèle reproduit page 127, Fig. 265

Estimation : 400 / 600 €**N°199****Louis ICART (1888-1950)****"Dalila"**

Circa 1929

Lithographie couleur.

Signée en bas à droite "Louis Icart", mention en haut à droite "Copyright by. L.Icart.Paris" et cachet sec en bas à gauche.

Numérotée "115 / _ _".

53 x 34 cm (à vue)

(papier gondolé et piqûres)

A "Dalila" colour lithography by Louis Icart.

Signed on the bottom right "Louis Icart" and dry stamp on the left. Marked on the upper right "Copyright by L.Icart Paris".

Numbered "115 / _ _".

20,86 x 13,38 inch (on sight)

(paper slightly warped)

Expositions / bibliographie :

Bibliographie :

William R. Holland, Clifford P. Catania & Nathan D. Isen, "Louis Icart, The Complete Etching", A Schiffer Book for Collectors, 2002, modèle reproduit page 182, Fig. 389

Estimation : 600 / 800 €

**N°200****Louis ICART (1888-1950)****"Salomé"**

Circa 1928

Lithographie couleur.

Signée en bas à droite "Louis Icart" et cachet sec à gauche.

Mention en haut à droite "Copyright by L.Icart Paris".

53.5 x 35.5 cm (à vue)

(papier légèrement gondolé)

A "Salomé" colour lithography by Louis Icart.

Signed on the bottom right "Louis Icart" and dry stamp on the left. Marked on the upper right "Copyright by L.Icart Paris".

21,06 x 13,98 inch (on sight)

(paper slightly warped)

Expositions / bibliographie :

Bibliographie :

William R. Holland, Clifford P. Catania & Nathan D. Isen, "Louis Icart, The Complete Etching", A Schiffer Book for Collectors, 2002, modèle reproduit page 182, Fig. 388

Estimation : 500 / 700 €**N°201****Louis ICART (1888 - 1950)****"Wistfulness, La Vasque"**

Circa 1924

Lithographie couleur.

Signée en bas à droite "Louis Icart" et numérotée en bas à gauche "011/500".

Mention en haut à gauche "Copyright by. 1924. Les Graveurs Modernes. 194 Rue de Rivoli Paris".

32 x 44 cm (à vue)

(piques)

A "The Basin" colour lithography by Louis Icart.

Signed on the bottom right "Louis Icart" and numbered on the bottom left

"011/500". Marked on the upper left "Copyright by. 1924. Les Graveurs Modernes. 194 Rue de Rivoli Paris".

12,60 x 17,32 inch (on sight)

(stains)

Expositions / bibliographie :

Bibliographie :

William R. Holland, Clifford P. Catania & Nathan D. Isen, "Louis Icart, The Complete Etching", A Schiffer Book for Collectors, 2002, modèle reproduit page 95, Fig. 193

Estimation : 500 / 700 €



N°202

Louis ICART (1888-1950)

"Rêverie"

Circa 1914

Lithographie couleur.

Signée en bas à droite "Louis Icart" et numéroté 89/100.

Cachet sec en bas à gauche.

28 x 29.5 cm (à vue)

(piqûres)

A "Daydreaming" colour lithography by Louis Icart.

Signed on the bottom right "Louis Icart" and numbered "89 / 100".

11,02 x 11,61 inch (on sight)

(stains)

Expositions / bibliographie :

Bibliographie :

William R. Holland, Clifford P. Catania & Nathan D. Isen, "Louis Icart, The Complete Etching", A Schiffer Book for Collectors, 2002, modèle reproduit page 25, Fig. 43

Estimation : 400 / 600 €



N°203

Jean IPOUSTEGUY (1920-2006)

Les chaînes

Sculpture en bronze à patine verte. Pièce unique

Signé et daté Ipousteguy 85 PU

H : 17 cm; L : 61 cm

Estimation : 800 / 1 200 €



N°204

Mathurin JANSSAUD (Manosque 1857-1940)

Bateaux et pêcheurs dans le port de Concarneau

Pastel

31 x 42 cm à la vue

Signé en bas à gauche Janssaud

Estimation : 500 / 700 €

**N°205****Charles JOUAS (1866 - 1942)***Place Ste Eloi, Rouen*

Crayon, sanguine et rehauts de gouache blanche sur papier
32 x 23 cm à la vue

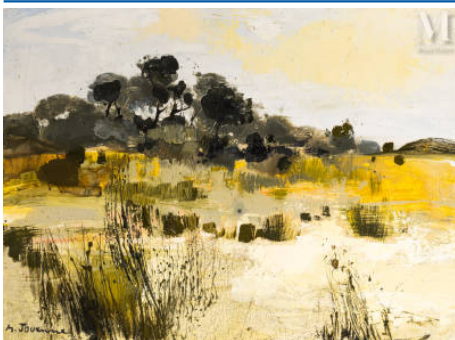
Signé en bas à gauche Ch. Jouas et annoté en bas à droite Place Saint Eloi vendredi matin Rouen 1906.

Estimation : 80 / 100 €**N°206****Michel JOUENNE (1933-2021)***Provence sous la neige*

Huile sur toile d'origine
54 x 73 cm

Signée en bas à gauche M Jouenne

Porte au dos les mentions autographes Provence sous le neige Jouenne

Estimation : 1 000 / 1 500 €**N°207****Michel JOUENNE (1933-2021)***Marais à Maussane*

Huile sur toile d'origine
54 x 73 cm.

Signé en bas à gauche M Jouenne, contresignée et titrée au dos
Marais à Maussane M. Jouenne

Étiquette au dos "Atelier galerie Jack Renaud".

Estimation : 800 / 1 200 €



N°208

Michel JOUENNE (1933-2021)

Campagne près d'Avila

Huile sur toile d'origine

65 x 92 cm

Signée en bas au centre M Jouenne

Porte au dos les annotations autographes Campagne près d'Avila

M. Jouenne

Estimation : 1 500 / 2 500 €



N°209

Jean JULIEN (Actif au XXe siècle)

Paris - Vue sur la place de la Concorde et la Tour Eiffel

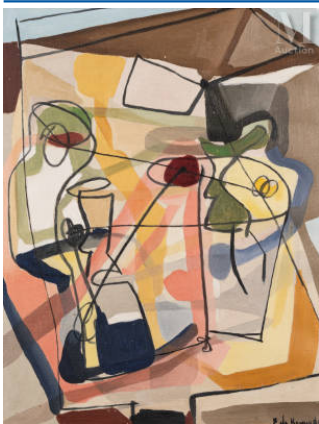
Huile sur papier

53 x 41 cm à la vue

Signé en bas à gauche Jean Julien

(Pliure en bas à gauche)

Estimation : 100 / 150 €



N°210

Eugène de KERMADEC (Paris 1899-1976)

Le pot bleu et le verre.

Huile sur toile d'origine

35 x 27 cm

Signée en bas à droite E de KermaDEC

Porte au dos sur le châssis l'ancienne étiquette partiellement lisible de la galerie Louise Leiris Rue d'Astorg n° 13044 et n° 13891

Estimation : 800 / 1 000 €

**N°211****Philippe LABARTHE (Bordeaux 1936 - 1959)***L'entrée de Patrick Waldberg à Milan, 1974*

Huile sur toile

92 x 73 cm

Signé en bas à droite Labarthe

Porte au l'étiquette d'exposition Galerie Lucie Weil Paris

Estimation : 100 / 150 €**N°212****Felix LABISSE (Marchiennes 1905 - Neuilly sur Seine 1982)***Le Trio, 1971*

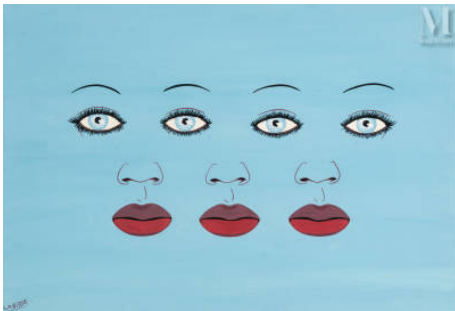
Gouache sur papier

43 x 31,5 cm à la vue

Signé en bas à gauche Labisse

Nous remercions le Docteur Jean Binder et Madame Maryvonne Binder de nous avoir confirmé l'authenticité de cette œuvre

Cette œuvre est un triple portrait de Josie Gradel, modèle préféré de Félix Labisse dans les années 70.

Estimation : 1 000 / 1 500 €**N°213****Felix LABISSE (Marchiennes 1905 - Neuilly sur Seine 1982)***Sélénide trigyne, 1971*

Gouache sur papier

37 x 54 cm à la vue

Signé en bas à gauche Labisse

Nous remercions le Docteur Jean Binder et Madame Maryvonne Binder de nous avoir confirmé l'authenticité de cette œuvre

Cette œuvre s'inscrit dans les œuvres inspirées par les sélénides de Félix Labisse.

Estimation : 1 000 / 1 500 €

**N°214****Edmé Emile LABORNE (Paris 1837-1913)***La Cissée à Molineuf*

Huile sur panneau une planche non parqueté

29 x 41 cm

Signé en bas à droite Emile Laborne

Porte au dos la marque au pochoir du marchand de couleurs

Besnard à Paris

(Rayure)

Estimation : 150 / 200 €**N°215****Jean Emile LABOUREUR (1877-1943)***Paysage de campagne*

Eau forte

13 x 20 cm

Signé en bas à gauche Laboureur et justifié en bas à droite

36/120

Estimation : 100 / 120 €**N°216****Emile LAMBINET (Versailles 1813 - Bougival 1877)***Paysage d'hiver*

Huile sur panneau

16 x 34,5 cm

Signé en bas à droite E Lambinet

H: 16.5 x L: 25 cm

Estimation : 200 / 300 €

**N°217****Achille LAUGE (Arzens 1861 - Cailhau 1944)*****Bouquet de fleurs, 1921***

Huile sur toile d'origine

54 x 73 cm

Signé et daté en bas à droite A Laugé 1921
(Petites craquelures)

Nous remercions Madame Nicole Tamburini de nous avoir confirmé de cette œuvre qui sera incluse au Catalogue Raisoné de l'Œuvre d'Achille Laugé, actuellement en préparation.

Cette œuvre est une reprise avec variantes d'un autre tableau d'Achille Laugé conservé au Musée des Beaux-Arts de Narbonne et daté de 1916.

Estimation : 2 500 / 3 500 €**N°218****Claude LAZAR (Né en 1947)*****J'entendis claquer la porte, 2004***

Huile sur toile d'origine

60 x 73 cm

Signé en bas à droite Lazar

Porte au dos les mentions manuscrites Lazar 2004 J'entendis la porte claquer Huile sur toile 60 x 73 cm

Estimation : 600 / 800 €**N°219****Jean LE MOAL (1909-2007)*****Marine***

Gouache et aquarelle sur papier

14 x 26 cm

Signé et daté en bas à droite Jan Le Moal 1942

Estimation : 600 / 800 €

**N°220**

Maurice LE SCOUEZEC (Le Mans
1881-Douarnenez 1940)

Kiki de Montparnasse

Fusain et aquarelle

73 x 53 cm

Cachet de l'atelier en bas à droite

Estimation : 1 500 / 2 000 €

**N°221**

Henri LEBASQUE (Champigné 1865 - Le Cannet
1937)

Nu à la coupe de fruits

Aquarelle sur traits de crayon sur papier marouflé sur papier

23 x 28,7 cm

Signé en bas à droite Lebasque

H: 23 x L: 28.5 cm

Estimation : 2 500 / 3 500 €

**N°222**

Henri LEBASQUE (Champigné 1865 - Le Cannet
1937)

Femme assise

Mine de plomb sur papier

25 x 20,5 cm

Signé en bas à droite Lebasque

H: 25 x L: 20.5 cm

Constat d'état :

Tâches d'humidité.

Estimation : 300 / 400 €

**N°223****Henri LEBASQUE (Champigné 1865 - Le Cannet 1937)***Nu à la toilette*

Mine de plomb sur papier

20,7 x 26,5 cm

Signé en bas à gauche Lebasque

H: 20 x L: 26 cm

Estimation : 200 / 300 €**N°224****Henri LEBASQUE (Champigné 1865 - Le Cannet 1937)***Jeune femme au kimono*

Aquarelle

28 x 23 cm

Signé en bas à droite au crayon Lebasque

Estimation : 1 000 / 1 500 €**N°225****Marie LEBLANC (Active au début du XX ème siècle)***Composition au livre et au roses pompon*

Aquarelle

34 x 26 cm à la vue

Signé en bas à droite M Leblanc

Porte au dos du craton de montage l'ancienne étiquette du Salon de l'Union des Femmes Peintre et Sculpteurs

Estimation : 60 / 80 €

**N°226****Attribué à Albert LEBOURG (1849- 1928)***Paysage au bord de rivière*

Fusain sur papier

32,5 x 25 cm

Porte une signature en bas à droite A Lebourg

Estimation : 200 / 300 €**N°227****Paul LECOMTE (1842-1920)***Le pâturage*

Huile sur carton toilée

26,5 x 35,4 cm

Signé en bas à droite Paul Lecomte

Estimation : 150 / 250 €**N°228****Guillaume François-Gabriel LEPAULLE
(Versailles 1804- Aÿ 1886)***Portrait d'homme*

Huile sur toile d'origine

24 x 19 cm

Signé en bas à gauche G Lepaulle

Estimation : 1 800 / 2 000 €**N°229****Christian LEPERE (1942)***La balustrade*

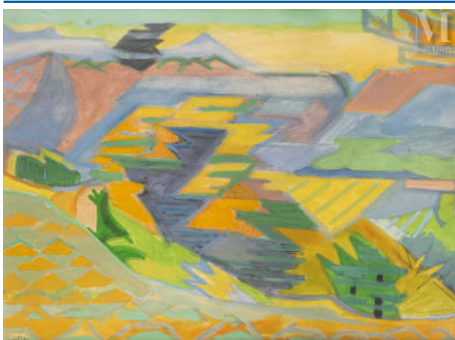
Huile sur toile d'origine

54 x 65 cm

Signé en bas à gauche Christian Lepère

Estimation : 200 / 300 €**N°230****Alfred LESBROS (Montfavet 1873 - Avignon 1940)***Compositions feuillagées*

Suite de trois pochoirs à la gouache sur carton à décor de motifs feuillagés stylisés.

Cadre en bois noir,
103 x 73,5 cm
(usures et taches)**Estimation : 400 / 600 €****N°231****René LEVREL (1900-1981)***Les quais de Seine*Huile sur toile d'origine
46 x 55 cmSigné et daté en bas à droite René Levrel 28
H: 46 x L: 55 x P: 2 cm**Estimation : 200 / 300 €****N°232****André LHOTE (1885-1962)***Paysage de Provence, circa fin 1940*

Gouache sur papier

27,5 x 37 cm à la vue

Signé en bas à gauche A Lhote

Nous remercions Madame Dominique Berman de nous avoir confirmé l'authenticité de cette oeuvre

Estimation : 800 / 1 200 €

**N°233****André LHOTE (1885-1962)***Village provençal, circa fin 1940*

Gouache sur papier

27,5 x 38 cm

Signé en bas à droite. A Lhote

Nous remercions Madame Dominique Berman de nous avoir confirmé l'authenticité de cette oeuvre

Estimation : 800 / 1 200 €**N°234****Almery LOBEL-RICHE (Genève 1877 - Paris 1950)***Nus, danseurs*

Ensemble de 22 eaux fortes en noire et en sépia

32 x 25 cm

Certaines signées dans les planches, certaines portant le cachet de la signature

On y joint une illustration du poème

" Les trophées " de José Maria de Herédia

Encre brune et lavis d'encre sépia

22 x 21 cm

Signé en bas à droite Lobel Riche

Estimation : 200 / 300 €**N°235****Lieutenant LONG (Actif au XIXe siècle)***Scène de nue orientaliste*

Huile sur toile d'origine

46 x 33 cm

signé en bas à gauche L. Long

Porte au dos la marque au pochoir du marchand de toiles Ernest Royer à Paris

Edwin Longsden Long est un peintre britannique dont la longue et prolifique carrière artistique en tant que portraitiste, s'est épanouie dans les représentations à grande échelle de sujets bibliques, ainsi que pour ses scènes orientalistes. Ses oeuvres sont conservées notamment à la Royal Academy of Arts Collection, London, et au Dahesh Museum, New York City.

Estimation : 3 000 / 5 000 €

**N°236**

Maurice Albert LOUTREUIL (Montmirail 1885 - Paris 1925)

Nue de dos,
 Trait de plume et encre brune
 26,5 x 18 cm.

Estimation : 200 / 300 €

**N°237**

Maurice LOUVRIER (1878-1954)

Scène de port
 Aquarelle sur trait de fusain
 17,5 x 32 cm
 Signé en bas à gauche Louvrier

Estimation : 60 / 80 €

**N°238**

Maximilien LUCE (Paris 1858 - 1941)

Porte du point du jour sous la neige
 Fusain et craie blanche sur papier
 23,5 x 39 cm à vue
 Signé en bas à gauche Luce
 Titré au dos "Porte du point du jour sous la neige"

Estimation : 300 / 500 €

**N°239**

Maximilien LUCE (Paris 1858-1941)

Usines
 Fusain
 22,5 x 30,5 cm
 Signé en bas à droite Luce
 (Collé en plein sur le carton de montage insolé et nombreuses piqures)

Estimation : 300 / 400 €**N°240****Jean LURCAT (1892-1966)***Le coq*

Impression en couleurs et rehaussée

37.5 x 37,5 cm

Signé en bas à droite Lurcat

Estimation : 30 / 40 €**N°241****Jean LURCAT (1892-1966)***Lithographie de coq*

Impression rehaussée à la gouache

38 x 28 cm

Signé et dédié en bas à droite

Estimation : 50 / 80 €**N°242****Jean LURCAT (1892-1966)***Le coq*

Impression coloriée

38 x 28 cm

Signé en bas à droite

Estimation : 50 / 80 €



N°243

Michel MACY (1936-2018)

Venise, Lumière d'hiver

Huile sur toile d'origine

41 x 27 cm

Signé en bas à droite de manière peu lisible

Contresigné et titré au dos Lumière d'hiver à Venise

Estimation : 400 / 600 €



N°244

Gustave MADELAIN (Charly 1867 - 1944)

Bateaux en bord de Seine

Huile sur toile d'origine

22,5 x 35 cm

Signé en bas à droite Madelain

Estimation : 100 / 200 €



N°245

Jakob MADIOL (1871-1950)

Bateau au port

Huile sur panneau

Signée en bas à droite

53 x 45 cm

H: 53 x L: 45 cm

Estimation : 200 / 300 €



N°246

André MAIRE (1898-1984)

Gondoliers de Venise, 1937

Encre et lavis sur papier

26 x 36 (à la vue).

Signée et datée en bas à gauche André Maire 1937

Estimation : 500 / 700 €**N°247****André MAIRE (Paris 1898-1985)***Venise , le palais des doges*

Encre brune et lavis

58 x 73 cm

Signé et daté en bas vers la gauche André Maire 1926

Nous remercions Madame Sophie Marcellin de nous avoir confirmé l'authenticité de cette œuvre.

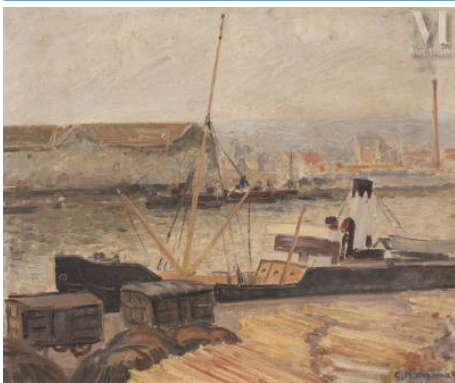
Estimation : 600 / 800 €**N°248****Richard MANDIN (1909 - 2002)***Les deux amies*

Huile sur toile d'origine

73 x 92 cm

Signé et daté en haut à gauche Mandin 1946

Titré en haut à droite Les deux amies

Estimation : 300 / 400 €**N°249****Georges MANZANA-PISSARRO (Louveciennes 1871-1961)***Bateau à quai*

Huile sur toile d'origine

46,5 x 55,5 cm

Signé et daté en bas à droite G Manzana 98.

H: 46 x L: 55 cm

Constat d'état :

Ancienne petite restauration centre gauche.

Léger manque en haut à droite.

Estimation : 2 000 / 3 000 €**N°250****Amédée Julien MARCEL-CLEMENT (Paris 1873 -?)***Les sables d'Olonne*

Huile sur toile d'origine

43 x 80 cm

Signé en bas à gauche Marcel Clement

H: 43 x L: 80 cm

Constat d'état :

Coulure dorée en haut au milieu.

Estimation : 3 000 / 4 000 €**N°251****Albert MARQUET (Bordeaux 1875 - Paris 1947)***Ensemble de deux caricatures d'hommes politiques et d'un ecclésiastique*

Encre noire sur traits de crayon

8 x 5,5 cm

7 x 4,5 cm

7,5 x 5 cm

Cachet de la vente Albert Marquet Aponem 2010

Cette œuvre est répertoriée dans le catalogue critique d'Albert Marquet par le Wildenstein Plattner Institute, au sein d'un corpus de caricatures politiques après 1890, maintenant démantelé et découpé.

Provenance :

Provenance :

Vente Albert Marquet, Aponem, Hôtel Drouot, Salle 4, 18/10/2010

Collection particulière

Estimation : 500 / 800 €



N°252

Albert MARQUET (Bordeaux 1875 - Paris 1947)

Ensemble de trois caricatures de personnages politiques

Encre noire sur traits de crayon

7,8 x 5,5 cm

7,8 x 5 cm

7,8 x 5,5 cm

Cachet de la vente Albert Marquet- Aponem 2010 sur chaque

Cette œuvre est répertoriée dans le catalogue critique d'Albert Marquet par le Wildenstein Plattner Institute, au sein d'un corpus de caricatures politiques après 1890, maintenant démantelé et découpé

Provenance :

Provenance :

Vente Albert Marquet, Aponem, Hôtel Drouot, Salle 4, 18/10/2010

Collection particulière

Estimation : 500 / 800 €



N°253

Albert MARQUET (Bordeaux 1875 - Paris 1947)

La fièvre, dessins polititiques

Traits de plume et aquarelle sur papier

6 x 13,5 cm à la vue

Cachet de la vente Albert Marquet Aponem 2010 à gauche

Cette œuvre est répertoriée dans le catalogue critique d'Albert Marquet par le Wildenstein Plattner Institute, au sein d'un corpus de caricatures politiques après 1890, maintenant démantelé et découpé

Provenance :

Provenance :

Vente Albert Marquet, Aponem, Hôtel Drouot, Salle 4, 18/10/2010

Estimation : 500 / 800 €



N°254

André MASSON (Balagny sur Therain 1896-Paris 1987)

Composition

Feutre

27 x 20 cm

Signé de manière peu lisible en bas au centre André Masson
(Insolé)

Estimation : 400 / 600 €**N°255****Henri MEGE (1904-1984)***Vallée du Bourget / Forêt d'Aix au printemps*

Paire d'huiles sur panneau

37,5 x 45 cm

Un signé à droite et l'autre à gauche Henri Mège

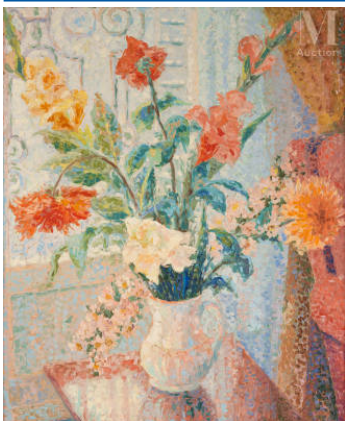
Localisé au dos

Estimation : 1 200 / 1 500 €**N°256****Serge MENDJISKY (1929-2017)***Olivier*

Huile sur contreplaqué

46 x 55 cm

Signé en bas à droite S. Mendjinsky

Estimation : 1 500 / 2 000 €**N°257****Serge MENDJISKY (1929 - 2017)***Fleurs*

Huile sur toile d'origine

55 x 46 cm

Non signé

Titre au dos "Fleurs"

Estimation : 2 000 / 2 500 €

**N°258****Blasco MENTOR (1919-2003)***Notre-Dame de Paris*

Huile sur toile d'origine

50 x 73 cm

Signé en bas à droite mentor

Porte au dos les annotations autographes Notre Dame Mentor

Estimation : 300 / 500 €**N°259****Gustave MIKLOS (1888-1967)**

Chevaux

Aquarelle

Signé en bas à gauche

20 x 23 cm

Estimation : 300 / 400 €**N°260****Gustave MIKLOS (Budapest 1888 - Oyonnax 1967)***Chars des reines, 1953*

Gouache sur papier

45 x 60 cm

Titré en bas au centre - Chars des reines 1953 - (Oyonnax a saisi la fortune par les cheveux) - Signé à en bas à Droite G Miklos (Accidents et déchirures)

Estimation : 300 / 500 €



N°261

Gustave MIKLOS (1888-1967)

Biche et faon

Aquarelle

Porte au stylo au dos l'indication "Biche et faon de G. Miklos"

22 x 16 cm

Estimation : 150 / 200 €



N°262

Attribué à MILESI Alessandro (1856-1945)

Portrait de jeune femme lisant,

Huile sur panneau

40x33 cm

Porte une signature en bas à droite A Milesi

Estimation : 400 / 600 €



N°263

T MONKA (Actif au Xxe siècle)

Cheval

Huile sur panneau

26.5 x 35 cm

Signé en bas à droite T Monka

Estimation : 400 / 600 €



N°264

Edouard MOULINET (Clouzac 1833-Chartres 1891)

La salle de classe

Huile sur toile

65 x 52,5 cm

Signé en bas à gauche Ed Moulinet

Estimation : 1 000 / 1 500 €**N°265****Marcel MOULY (Paris 1918 - 2008)***Bateaux*

Huile sur toile d'origine

37 x 45 cm à la vue

Signé et daté en bas à droite M.Mouly 55

Estimation : 4 000 / 6 000 €**N°266****Victor MOUTON (Né en 1828)***Porte St Vincent à Guérande/Quai de Seine à Paris*

Lot de deux huiles sur carton

32 x 24 cm chaque

Signé en bas à gauche Victor Mouton pour un

Estimation : 100 / 150 €**N°267****Euphemie MURATON (Beaugency 1836 - 1914)***Glycine blanche*

Huile sur toile d'origine

47 x 55 cm

Signé en bas à droite Euphémie Muraton

Estimation : 800 / 1 200 €



N°268

Albert Sebastian OESCH (1893-1920)

Portrait d'homme au chapeau

Fusain sur papier

28,5 x 18,8 cm

Signé au crayon en bas à gauche Sebastien Oesch

Estimation : 200 / 400 €



N°269

Ferdinand OGER (1872-1929)

Le chat

Aquarelle sur papier

29 x 42,5 cm

Signé en bas à gauche FOger

Estimation : 200 / 300 €



N°270

Marthe ORANT (Poissy 1874 - Paris 1957)

L'allée dans le bois, fin de journée d'automne

Huile sur papier marouflé sur panneau

103 x 76 cm

Signé de manière peu lisible en bas à gauche Orant

Estimation : 600 / 800 €



N°271

Marthe ORANT (Poissy 1874 - Paris 1957)

Atelier du peintre

Huile sur papier marouflé sur panneau

140 x 108 cm

Signé en bas à droite Marthe Orant

Estimation : 800 / 1 200 €



N°272

Alexandre ORLOFF (Radom 1899-Cormeilles-en-Parisis 1979)

Nature morte aux fruits

Huile sur carton

33 x 25 cm

Signé en bas à droite "Orloff"

Estimation : 100 / 150 €



N°273

Jean-Louis PAGUENAUD (1876-1952)

Le Village Corse

Huile sur panneau une planche non parqueté

75 x 49 cm

Signé en bas à gauche Jean Louis Paguenaud

Estimation : 300 / 500 €



N°274

Jean-Louis PAGUENAUD (1876-1952)

Paysage côtier

Huile sur panneau

80 x 111 cm

Signé en bas à gauche Jean Louis Paguenaud

Estimation : 400 / 600 €



N°275

Jean-Louis PAGUENAUD (1876-1952)

Le clocher du village Corse

Huile sur panneau une planche non parqueté

75 x 49 cm

Signé en bas à gauche Jean Louis Paguenaud

Estimation : 300 / 500 €**N°276****Jean-Louis PAGUENAUD (1876-1952)***"Coup de vent au large de l'île de Crète"*

Aquarelle et gouache sur papier

23 x 30 cm

Signé en bas à droite Jean Louis Paguenaud

Contresigné et dédié au dos

Estimation : 200 / 400 €**N°277****Louis-Eugène PARTURIER (1864 - 1944)**

Huile sur toile d'origine

21,5 x 32,5 cm

Non signé

Porte sur le châssis le cachet de la vente d'atelier Louis Eugène Parturier 1864 - 1944

Porte au dos la marque au pochoir du marchand de toiles Leroy

Estimation : 800 / 1 200 €**N°278****Eugène PECHAUBES (1890-1967)***Course de chevaux*

Huile sur toile d'origine

46 x 55 cm

Signé en bas à gauche Eug Pechaubès

Estimation : 400 / 600 €



N°279

Eugène PECHAUBES (1840-1967)

La course de chevaux

Huile sur toile d'origine

46 x 55 cm

Signé en bas à droite Eug Pechaubès

Un petit manque et enfoncement

Estimation : 400 / 600 €



N°280

Maurice PELLERIER (1875-1962)

Voiliers et bateaux

Aquarelle sur papier

34 x 42 cm

Signé en bas à gauche et dédié M Pellerier aux amis Ginet bien affectueusement

Estimation : 100 / 200 €



N°281

F. PELLERIN (Actif au XX ème siècle)

Les anges

Gouache sur papier

89 x 116 cm

Signé et daté en bas à droite Fcis Pellerin 1946

Estimation : 150 / 200 €



N°282

Louis PEYRAT (1911-1999)

Les vignes de Montmartre

Huile sur carton fort

49 x 59 cm

Signé en bas à gauche L Peyrat

Porte au dos les mentions manuscrites Paris - Montmartre les Vignes 55 x 46

Estimation : 200 / 300 €**N°283****Louis PEYRAT (1911-1999)***Le Lapin Agile, rue des saules à Montmartre*

Huile sur carton fort

49 x 59 cm à vue

Signé en bas à droite L.Peyrat

Porte au dos les mentions manuscrites: paris Montmartre la rue des saules (lapin agile) 55 x 46

Estimation : 200 / 300 €**N°284****Charles PICART LE DOUX (1881-1959)***Bouquet au vase d'argent*

Huile sur panneau

46 x 38 cm

Signée en bas à gauche Picard Ledoux

Constat d'état :

Encadrée

(Infime saut de peinture au niveau du vase).

Estimation : 300 / 500 €**N°285****Paul-Emile PISSARRO, dit Paulémile (Eragny 1884 - Clecy 1972)***Verger au printemps*

Huile sur toile

30 x 34 cm

Signé en bas à gauche Paul Emile Pissarro

Estimation : 3 000 / 4 000 €

**N°286**

Paul Emile PISSARRO (Eragny 1884 - Clecy 1972)

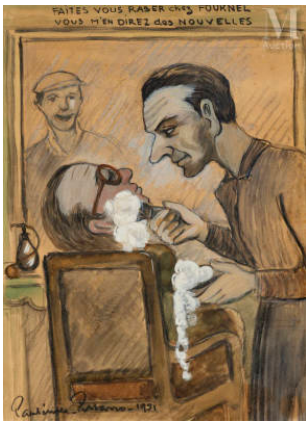
Paysage sous la neige

Aquarelle sur trait de fusain

20 x 28 cm

Signé en bas à gauche Paul Emile Pissarro

Estimation : 400 / 600 €

**N°287**

Paul Émile PISSARRO (1884-1972)

Faites vous raser chez Fournel, vous m'en direz des nouvelles

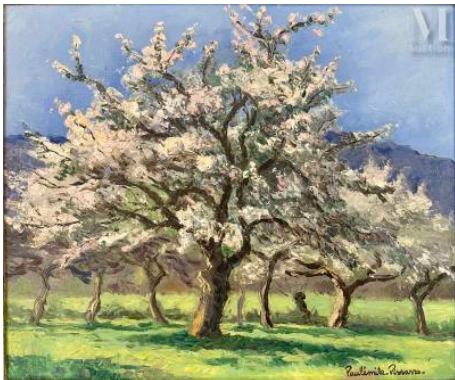
Aquarelle et gouache sur papier

43 x 31 cm (à vue).

Signé et daté en bas à gauche Paul Emile Pissarro 1951

Nous remercions Madame Lélia Pissarro de nous avoir confirmé l'authenticité de cette œuvre.

Estimation : 500 / 800 €

**N°288**

Paul Emile PISSARRO (Eragny 1884-Clecy 1972)

Verger en fleurs

Huile sur toile d'origine

46 x 55 cm

Signé en bas à droite Paul Emile Pissarro

Estimation : 1 500 / 2 500 €



N°289

Armand POINT (Alger 1860 - Naples 1932)

La Charmeuse de paons

Fusain et rehauts de craie sur papier marouflé sur toile
126 x 185 cm

Pour cette grande étude préparatoire Armand Point prit Helga Week, qui fut son modèle entre 1902 et 1907

Provenance :

Provenance :

Jean Mounet-Sully

Conservé au château de Mounet-Sully à Bergerac jusqu'en 1976

Vente Hôtel Drouot, 14 juin 1976, Cornette de St Cyr, n° 33

Vente Hôtel Drouot, 25 juin 2001, Delvaux n° 74

Vente Hôtel Drouot, 27 février 2006, Joron Derem n° 116

Expositions / bibliographie :

Bibliographie :

Robert Doré, Armand Point et son œuvre, Thèse de doctorat et catalogue raisonné, Univ. Paris IV, 2006, vol. IIIb, n° 89 repr.

Estimation : 4 000 / 6 000 €



N°290

**Raphael Luc PONSON (Sollès - Pont 1835-
Marseille 1904)**

Bateaux et hangars

Huile sur toile

38 x 62 cm

Signé en bas à gauche Ponson

Estimation : 2 000 / 3 000 €



N°291

Franz PRIKING (1929-1979)

La source

Huile sur toile d'origine

160 x 160 cm

Signé en bas à droite Priking

Constat d'état :

Traces rectangulaires blanches, légers manques de peinture par endroits

Estimation : 1 500 / 2 500 €

**N°292****Alphonse Léon QUIZET (Paris 1885 - Pré Saint Gervais 1955)***Le cabaret du Moulin Agile*

Huile sur toile d'origine

38 x 55 cm

Signé en bas à droite quizet

Estimation : 800 / 1 000 €**N°293****Jean Jacques RENE (Né en 1943)***Bords de Seine*

Huile sur toile d'origine

50 x 60 cm

Signé en bas à droite Jean Jacques René

Titre au dos Bords de Seine 312

Estimation : 100 / 150 €**N°294****Jean Jacques RENE (Né en 1943)***Place du Louvre, Paris*

Huile sur toile d'origine

46 x 55 cm

Signé en bas à droite Jean Jacques René

Estimation : 100 / 150 €**N°295****Raymond RENEFER (Betheny 1879- Andresy 1957)***La promenade sur le chemin des champs*

Huile sur toile d'origine

74 x 92 cm

Signé en bas à droite Renefer

Estimation : 1 000 / 1 500 €**N°296****Raymond RENEFER (Betheny 1879- Andresy 1957)***Les quais de Seine*

Huile sur toile d'origine

55 x 81 cm

Signé en bas à droite Renefer

Estimation : 600 / 800 €**N°297****Maurice RETIF (Actif au XIX ème et XX ème siècle)***L'allaitement*

Huile sur toile d'origine

61 x 50 cm

Signé et daté en bas à gauche M.Retif1923

Estimation : 200 / 300 €**N°298****Jean RETS (1910- 1998)***Composition abstraite*

Gouache

58 x 46,5 cm

Signé en bas à droite Jean Rets

Estimation : 1 000 / 1 200 €

**N°299****Jean RIGAUD (Bordeaux 1912 - Paris 1999)***Ile de Sein, 1963*

Huile sur toile

60 x 92 cm

Signé en bas à gauche Jean Rigaud contresigné, titré et datée au dos Ile de Sein Jean Rigaud 63

(petits manques)

Estimation : 900 / 1 200 €**N°300****Georges ROCHEGROSSE (Versailles 1859 - 1938)***Vue des toits, prise de la rue de Douai, après 1920*

Huile sur toile d'origine

50 x 61 cm

Signé en bas à gauche G.M. Rochegrosse

Provenance :

Provenance:

Fond d'atelier Georges A. Rochegrosse, Marambat - Malafosse, 11 avril, 2018, Toulouse, lot 8

Acquis lors de cette vente par l'actuel propriétaire

Estimation : 500 / 800 €**N°301****Attribué à Charles ROCHER de GERIGNE (1890-1962)***Metro Circus, 1928*

Gouache sur papier

47,5 x 63,5 cm

Signé daté en bas à droite Charles Rocher 1928

Estimation : 200 / 300 €



Y

N°302**D'après Auguste RODIN***L'éternel Printemps*

Sculpture en bronze à la cire perdue à patine noire portant le cachet REPRODUCTION. Fonte posthume Airaindor 1998.

Numéroté 10/25.

65 x 83 x 41 cm

Estimation : 30 000 / 50 000

€

**N°303****Georges Frédéric ROTIG (Le Havre 1873-Paris 1961)***Chiens de chasse*

Huile sur panneau une planche non parqueté

27,5 x 22 cm

Signé et daté en bas à droite F Rötig 94

Estimation : 800 / 1 000 €**N°304****Lionel ROYER (Château du Loir 1852 - Neuilly 1926)***Portrait de jeune fille*

Huile sur panneau

23,5 x 13,5 cm

Signé en haut à droite Lionel Royer

Estimation : 400 / 600 €

**N°305****Jules ROZIER (Paris 1821- Versailles 1882)***Barque au bord de l'eau*

Huile sur toile

26,5 x 40 cm

Signé en bas à gauche Jules Rozier

P: 2 cm

Estimation : 400 / 500 €**N°306****René de SAINT DELIS (Saint Omer 1876 - Etretat 1919)***Bateaux au Havre*

Huile sur toile d'origine

39 x 46 cm

Signé et daté en bas à droite R de St Delis 05

Estimation : 4 000 / 6 000 €**N°307****Robert SAVARY (1920-2000)***Le marché aux fleurs à Grasse*

Huile sur toile

38 x 55 cm

Signé en bas à droite Savary

Dedicacé au dos "A mon ami ROSELYAN et JEAN PETER avec mon amitié

(Manques)

Estimation : 200 / 300 €

**N°308**

Maurice Louis SAVIN (Moras en Valloire 1894 - Paris 1973)

Nus sur la plage

Huile sur toile d'origine

91 x 64 cm

Signé en bas à gauche Savin

Porte au dos les mentions autographes Maurice Savin 9 rue Pauly
XIV nus sur la plage 1955

Estimation : 600 / 800 €

**N°309**

Attribué à Pio SEMEGHINI (1878-1964)

Portrait sur panneau

Huile sur panneau, double face

34x24 cm

Porte une signature en bas à droite

Estimation : 600 / 800 €

**N°310**

René SEYSSAUD (Marseille 1867 - Saint Chamas 1952)

Nature morte aux fruits

Gouache sur carton

31 x 38 cm à la vue

Signé en bas à droite Seyssaud

H: 32 x L: 39.5 cm

Estimation : 800 / 1 200 €

**N°311****Vladimir SOTNIKOFF (Né en 1952)***Fleurs sèches et toits de Paris*

Huile sur toile d'origine

78 x 58 cm

Signé titré daté et annoté au dos en cyrillique Sotnikoff 1980

Estimation : 500 / 600 €**N°312****Jean SOUVERBIE (Boulogne6Billancourt 1891 - Paris 1981)***Femme nue portant une corbeille de fruits*

Dessin au crayon sur papier

12,5 x 9,5 cm à la vue

Signé en bas à droite et daté Souverbie 1962

Nous remercions Monsieur Frédéric Souverbie de nous avoir confirmé l'authenticité de cette œuvre.

Estimation : 200 / 400 €**N°313****Georges STEIN (Paris 1870 - 1955)***Elégants près de l'Opéra*

Aquarelle et crayon

30 x 21 cm à vue

Signé et localisé en bas à droite Georges Stein Paris

Estimation : 600 / 800 €

**N°314****Aimé Daniel STEINLEN (Saint-Amand-les-Eaux 1923-1996)***Assemblée de personnages*

Aquarelle sur trait de crayon

34 x 25 cm à la vue

Signé en bas à droite Steinlen

Provenance :

Provenance :

Vente Tajan, 11 mai 2011

Estimation : 150 / 200 €**N°315****Nicolas STERNBERG (Budapest 1901 - Paris 1960)***Portrait de Miche*

Craie noire

48,5 x 31 cm

Signé et date en bas à droite Sternberg Octobre 29

Estimation : 200 / 300 €**N°316****Igor TALWINSKI (1907-1983)***Jeune femme nue sortant du bain*

Huile sur toile

55 x 46 cm

Signé en bas à droite Igor Talwinski

Estimation : 200 / 400 €

**N°317**

Henry TENRE (Saint Germain en Laye 1854-
Paris 1926)

Jeune femme lisant

Huile sur panneau une planche non parqueté

46 x 30,5 cm

Signé sur le côté vers le bas à gauche Henry Tenré

Porte au dos la marque au pochoir du marchand de toiles Moirinat

Estimation : 400 / 600 €

**N°318**

Marcel THIBAUT(1898- 1944)

Portrait d'officier

Huile sur toile d'origine

27 x 21,5 cm

Signé en bas à droite Marcel Thibault

Estimation : 150 / 200 €

**N°319**

Alain THOMAS (Né en 1942)

Huile sur Isorel

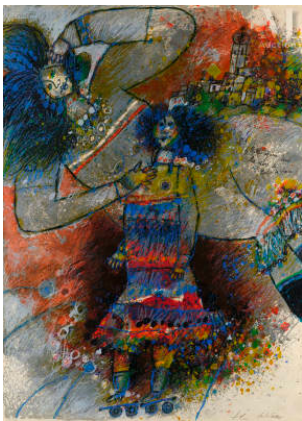
40 x 40 cm

Signé en haut à droite Alain Thomas

Porte au dos les mentions manuscrites 40 x 40 GQI Alain Thomas

Jeune femme au panier de fleurs

Estimation : 1 500 / 2 000 €

**N°320**

Theo TOBIASSE

Fillette égarée dans les rêves de St Paul de Vence

Lithographie en couleurs sur papier japon

74 x 54,5 cm

Titré dans la composition

Signé en bas à droite Theo Tobiasse

Justifié en bas à gauche 35/75

Estimation : 200 / 300 €**N°321****Louis TOFFOLI (Trieste 1907-Paris 1999)***Sardines*

Huile sur toile d'origine

25 x 21 cm

Signé en bas à droite Toffoli

Porte au dos les mentions manuscrites Toffoli Charenton

Estimation : 600 / 800 €**N°322****Louis TOFFOLI (1907-1999)***Maternité*

Tapisserie

104 x 81 cm

Signé en bas à gauche

Atelier Robert Four à Aubusson. Porte le numéro 144 au dos

Estimation : 500 / 600 €**N°323****Louis Anatole TOUSSAINT (1856-1919)***Rochers*

Huile sur panneau

26.5 x 35 cm

Signé en bas à droite et datée 1904

Estimation : 100 / 150 €

**N°324****Abel TRUCHET (Versailles 1857 - Auxerre 1918)***Paris, chaussée de la Muette*

Huile sur toile d'origine

32,6 x 46 cm

Signé et daté en bas à droite Abel Truchet 1892

Constat d'état :

COULEURS PAR RAPPORT AU CATALOGUE

Relativement exactes

ETAT DE SURFACE

Bon état général

Huile sur toile d'origine

Tableau sale

ETAT AUX UVA

Rien à signaler

Cadre légèrement abimé aux quatre coins

Estimation : 2 000 / 3 000 €**N°325****Nandor VAGH-WEINMANN (1897-1978)***Le manège*

Huile sur isorel

78 x 98 cm

Signé en bas à gauche Nandor Vagh Weinmann

Estimation : 300 / 500 €**N°326****Louis VALTAT (Dieppe 1869 - Paris 1952)***Etude de personnage de dos*

Crayon et aquarelle sur papier

18 x 5,5 cm

Cachet du monogramme L.V en bas à droite.

H: 17.5 x L: 5 cm

Estimation : 100 / 150 €

M



N°327

Karin VAN LEYDEN (1906-1977)

"Chinese madonna"

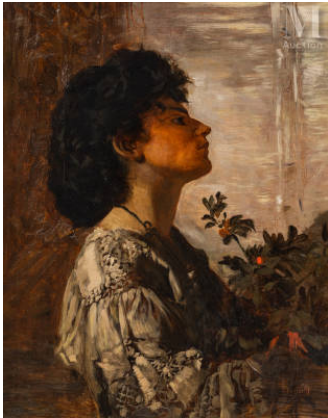
1929

Huile sur toile, tendue sur le châssis non d'origine. Signé, titré

"Chinese madonna" et daté 1929 au verso.

107 x 73 cm.

Manques de peinture, tâches.

Estimation : 1 000 / 1 500 €

N°328

Eduard VEITH (1856 - 1925)

Portrait de femme

Huile sur panneau

73 x 57,5 cm

Signé en bas à droite E Veith

Estimation : 3 000 / 4 000 €

N°329

Muratti VANDERBLANK (Actif au siècle)

Femme assise

Huile sur carton

31,5 x 44 cm

Signé en bas à gauche et daté Vanderblank -Muratti 42

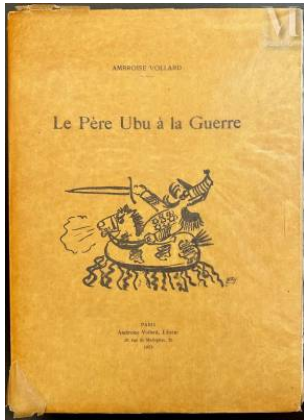
Estimation : 300 / 500 €

N°330

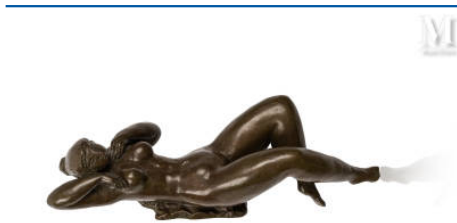
Alexandre René VERON (Mont bazon 1826 - 1897)

Arpajon

Huile sur toile

Estimation : 600 / 800 €**N°331**

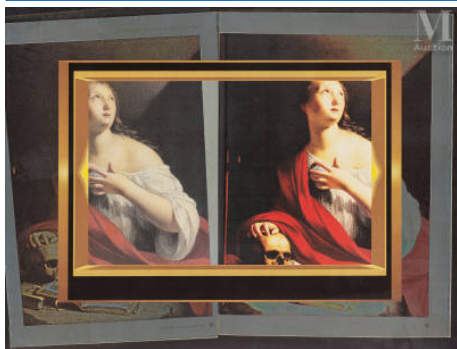
Ambroise VOLLARD "Le Père Ubu à la Guerre", illustré par Jean PUY, Paris Ambroise Vollard, Editeur, 1923, exemplaire numéroté 137 / 375.
39 x 28 x 2,5 cm

Estimation : 80 / 120 €**N°332**

D'après VOLTI (Antoniucci VOLTIGERO dit)

Femme nu allongée

Sculpture en régule. Fonte posthume à patine brun vert. Cachet Fondation Musée. Signé Volti et numéroté 31/50
11 x 36.5 x 11 cm

Estimation : 300 / 400 €**N°333**

HARRY WALKER Né en 1947

Pixelisation de Marie Madeleine

Jet d'encre sur toile, exemplaire unique

113 x 149 cm

Signé et daté au dos sur toile H. Walker 8/2003 1/1

Dedicacé au dos sur le châssis Pour mon ami Richard et sa charmante Marie-Claire le 12/6/2008

Estimation : 100 / 150 €



N°334

Paul WELSCH (1889-1954)

Maternité

Huile sur toile

73 x 60 cm

Signé en bas à droite Welsch

Estimation : 200 / 400 €



N°335

François Willi WENDT (Berlin 1909 - Paris 1970)

Composition

Huile sur toile d'origine

16 x 27 cm

Dédicacé au dos Pour Denise 9 nov 1956

Estimation : 150 / 200 €



N°336

Oleg ZINGER (Moscou 1910 - Nîmes 1998)

Gogol et diable

Huile sur toile d'origine

65 x 54 cm

Signé en bas à gauche Oleg Zinger

Estimation : 200 / 300 €



N°337

Ecole ROMANTIQUE du XIX ème siècle

Femme au turban

Huile sur toile d'origine

82 x 65 cm

(Restaurations, accidents, soulèvements et griffures)

Estimation : 1 500 / 2 000 €

**N°338****Ecole FRANCAISE du XIXe siècle***Bohémienne souriant*Huile sur panneau sur une planche non parquetée
30,7 x 21,2 cm**Estimation : 100 / 200 €****N°339****Ecole FRANCAISE du XIXe siècle***Moine en prière*Huile sur papier marouflé sur carton
29 x 21 cm à la vue
Non signé
(Accident en bas à droite)**Estimation : 80 / 120 €****N°340****Ecole ESPAGNOLE dans le gout d'Adelardo
PARRILLA CANDELA***Composition aux oranges*Huile sur toile d'origine
39 x 59 cm
Porte une signature en bas à droite A Parilla**Estimation : 150 / 250 €****N°341****Ecole ESPAGNOLE dans le goût de Adelrado
PARILLA CANDELA***Composition aux oranges*Huile sur toile rentoilée
39 x 58 cm
Porte une signature en bas à droite Parilla

Estimation : 150 / 250 €**N°342****Ecole FRANCAISE du XIX ème siècle dans le goût de Charles François DAUBIGNY***Bord de rivière*

Huile sur toile d'origine

36 x 61 cm

Porte une signature en bas à droite
(Accident et restauration)**Estimation : 300 / 500 €****N°343****Ecole FRANÇAISE du XIXème siècle***Antibes et Juan les Pins*

Deux aquarelles sur papier

Vue de Juan Les Pins 14,5 x 26 cm à vue

Vue d'Antibes 19 x 26 cm à vue

Signées et localisées, daté août 1879 et 1882

Estimation : 150 / 250 €**N°344****Ecole FRANCAISE du XIX ème siècle***Eglise*

Huile sur toile d'origine

33 x 46 cm

Porte une signature Soyer en bas à droite

Estimation : 200 / 300 €

**N°345****Ecole FRANCAISE de la fin du XIXe et du début du XXe siècle***Bouquet de fleurs*

Huile sur toile

50,5 x 40,5

(Non signé)

Estimation : 200 / 300 €**N°346****Ecole ITALIENNE de la fin du XIXème siècle***La marchande de légumes*

Huile sur carton

26 x 34 cm

Estimation : 300 / 400 €**N°347****Ecole FRANCAISE du XIXème siècle***Les bateaux près du rivage*

Huile sur toile d'origine

40,5 x 65,5 cm

(Repeints et restaurations)

Estimation : 100 / 200 €**N°348****Ecole FRANCAISE du XIXe siècle dans le gout de Jules Breton***La moisson*

Huile sur toile d'origine

63 x 93 cm

Non signé

Provenance :

Provenance :

Collection particulière, Oise

Acquis auprès d'un particulier suite à un héritage familial, Tours

Estimation : 1 500 / 2 000 €**N°349****Ecole FRANCAISE du XIXème siècle***Jeune femme à la lampe à huile*

Huile sur toile

100 x 74 cm

Estimation : 3 000 / 5 000 €**N°350****Ecole FRANCAISE du XIX ème siècle***Scène mythologique*

Sanguine et craie noire

17 x 24,5 cm

Porte un monogramme probablement rapporté E H

Estimation : 80 / 100 €**N°351****Ecole Italienne de la fin du XIXème***Vue de Naples ?*

Huile sur carton

9 x 13,5 cm

Estimation : 100 / 150 €

**N°352****Ecole FRANCAISE du XIX ème siècle***Plage et Rochers en Bretagne*

Huile sur toile

38x 60 cm

Monogrammé C.H. en bas à droite
(restaurations, taches)**Estimation : 300 / 400 €****N°353****École FRANÇAISE du XIXème siècle***Trois études de carcasses de chameaux dans le désert*Crayon et rehauts de craie blanche sur papier brun , beige et gris
dans un même encadrement

12 x 25 cm / 9 x 21 cm /13 x 26 cm

L'un annoté au centre

Estimation : 100 / 150 €**N°354****Ecole FRANCAISE XIXe siècle***Baigneuse au bord de la source*

Huile sur panneau

22 x 16 cm

Estimation : 100 / 200 €**N°355****Ecole FRANCAISE du XIX ème siècle***Personnages dans la campagne*

Huile sur panneau

11,5 x 15,5 cm

Estimation : 80 / 120 €

**N°356****Ecole FRANÇAISE du XIXème siècle***Troupeau de vache devant la ferme*

Huile sur toile d'origine

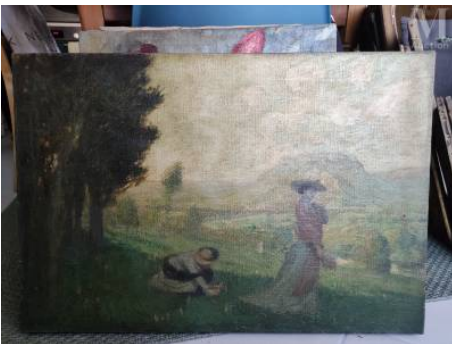
21 x 31 cm

(Restaurations)

Estimation : 100 / 150 €**N°357****Ecole FRANCAISE du début du XX ème siècle***Pomone et les nymphes*

Gouache sur papier

21 x 24 cm environ

Estimation : 80 / 120 €**N°358****Ecole FRANCAISE du début du XX ème siècle***Promenade à la campagne*

Huile sur toile d'origine

50 x 73 cm

Trace de signature illisible en bas à gauche

Porte au dos la marque au pochoir du marchand de toiles Paul Foinet

Estimation : 200 / 300 €**N°359****Ecole FRANCAISE du XXe siècle***Composition grise et rose, 2001*

Huile sur toile

60 x 60 cm

Daté et dédié au dos de la toile Mai 2001 pour André et Corinne avec toute mon amitié Xpoi

Estimation : 60 / 80 €**N°360****Ecole FRANCAISE du XXe siècle***Femme assise se reposant*

Fusain sur papier

47 x 32,5 cm à vue

Porte un monogramme en bas à droite F

Estimation : 80 / 100 €**N°361****Ecole SYMBOLISTE du XXe siècle***Nu debout sous les arbres en fleurs*

Huile sur toile d'origine

41 x 23 cm

Estimation : 500 / 600 €**N°362****Ecole FRANÇAISE du XXème siècle***Parade au Carnaval de Nice*

Huile sur toile d'origine

46 x 55 cm

Signé en bas à droite et localisé Nice

Usures, petit accident

Estimation : 800 / 1 200 €



N°363

Ecole ORIENTALISTE du XX ème siècle dans le goût de Georges WASHINGTON

Paysage au cavalier

Huile sur toile d'origine

46,5 x 62 cm

Porte une signature apocryphe en bas à droite Washington

Restaurations

Estimation : 400 / 600 €



N°364

Ecole FRANCAISE du XXe siècle

Composition au melon devant la mer

Gouache sur papier

33,5 x 27 cm (à la vue)

43 x 37 cm (la feuille)

Porte un monogramme en bas à droite Stv

(Taches, déchirures, mouillures)

Estimation : 150 / 250 €



N°365

Ecole du XXème siècle

Bouquet de fleurs rouge dans un vase

Huile sur panneau

32 x 24 cm

Signé en bas à droite ABtC

Estimation : 80 / 120 €



N°366

Ecole FRANCAISE du XXème siècle

Les Danseuses de French Cancan

Huile sur toile d'origine

46 x 55 cm

Porte une signature peu lisible en bas à gauche

Estimation : 200 / 300 €



N°367

Ecole FRANCAISE du XX ème siècle

Bouquet de fleurs

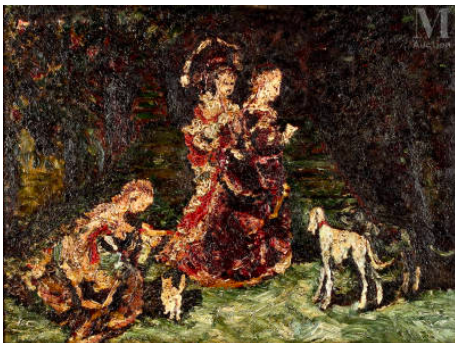
Huile sur panneau

60 x 41 cm

Signé en bas à gauche de manière peu lisible

Porte au dos les inscriptions manuscrites Cornu Micheloz 31 Livorno

Estimation : 300 / 500 €



N°368

Dans le style d' Adolphe MONTICELLI

La balade en forêt

Huile sur panneau

47 x 62 cm

Non signé

Estimation : 150 / 250 €



N°369

Ecole BELGE du XX ème siècle

Trois baigneuses

Fusain sur papier

106 x 89 cm

Usures petits accidents

Estimation : 400 / 600 €**N°370****Ecole FRANCAISE du XXe siècle***Pêches et raisins*

Huile sur isorel

33 x 42 cm

Estimation : 200 / 300 €**N°371****Ecole du XXe siècle***Bouquet de fleurs*

Huile sur toile

73 x 60 cm

Porte une signature peu lisible en bas à droite

Estimation : 400 / 500 €**N°372****Ecole FRANÇAISE du XXème siècle***L'allée les quais de Seine*

Huile sur toile rentoilé

50 x 61 cm

Signé en bas à droite de manière peu lisible

Estimation : 400 / 600 €

**N°373****Ecole BELGE du XX ème siècle***Scène de taverne*

Huile sur panneau

26,6 x 36,2 cm

Porte une signature en bas à gauche J de Jong

Estimation : 60 / 80 €**N°374****Ecole FRANCAISE du XX ème siècle***La cueillette sous les arbres*

Huile sur toile d'origine

45 x 54 cm

Porte une signature en bas à gauche G. Hutter

Estimation : 80 / 120 €**N°375****Ecole ORIENTALE du XXème siècle***Homme arabe à la barbe blanche*

Huile sur toile d'origine

72,5 x 54 cm

Signé en bas à droite de manière peu lisible

Accidents et manques

Estimation : 150 / 200 €**N°376****Ecole FRANÇAISE du XXème siècle***Les chatons jouant sur la table*

Huile sur toile d'origine

46 x 55 cm

Signé en bas à droite de manière illisible

Provenance :

Provenance :

Vente Deburaux / Aponem, 29 novembre 2009,, lot 215,

Estimation : 200 / 300 €**N°377****ECOLE DU XXEME SIECLE***Vue d'un village*

Vue d'un village

Huile sur toile d'origine

76 x 101,5 cm

Signé, daté et annoté en bas à droite André Ibels de manière peu lisible

Estimation : 400 / 500 €**N°378****Ecole FRANCAISE du XXème siècle***Portrait d'homme au chapeau*

Encre et lavis d'encre sur papier

49 x 35 cm

Porte un monogramme en bas à droite HM

Estimation : 600 / 800 €**N°379****Ecole ITALIENNE du XXème siècle***Jeune femme blonde dans un fauteuil*

Huile sur panneau

30,5x19 cm

Porte une signature apocryphe en bas à droite

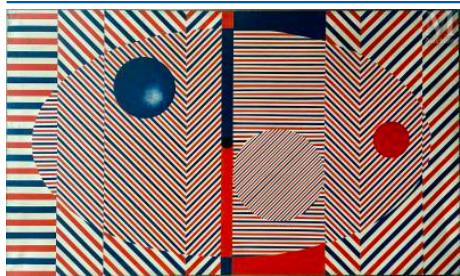
Estimation : 100 / 200 €

**N°380****Ecole FRANÇAISE du XXème siècle***Nu de dos*

Dessin à l'encre sur papier

26 x 21 cm

Porte une signature apocryphe Gromaire et une date 1956 en bas à gauche

Estimation : 40 / 60 €**N°381****École FRANÇAISE du XXeme siècle***Composition abstraite et cinétique bleu et rouge, 1971*

Acrylique sur toile d'origine

115 x 195 cm

Signé et daté au dos de la toile 1971

Estimation : 200 / 300 €**N°382****École FRANCAISE du XX eme siècle***Composition*

Technique mixte sur papier marouflé sur toile

68 x 80 cm

Estimation : 80 / 100 €