



**MILLON**  
P-A.VERGEAU | RIVIERA

Joaillerie,  
Horlogerie  
& Maroquinerie

—  
Jeudi 5 décembre

—  
Nice - 14h





# JOAILLERIE, HORLOGERIE & MAROQUINERIE

Jeudi 5 décembre 2024

---

51, rue Beaumont – 06300 Nice

---

14 h

---

## Expositions Publiques

**Salle VV, 3 rue Rossini - 75009 Paris**

Samedi 30 novembre, 11 h - 18 h

Dimanche 31 novembre, 14 h - 18 h

**51, rue Beaumont - 06300 Nice**

Mardi 3 et Mercredi 4 décembre  
de 10 h à 18 h

---

Intégralité des lots sur [millon.com](https://millon.com)



# Département Experts

## Joaillerie



Responsable département  
**Julia DRAGONE**  
Tel.: +33 (0)6 11 75 81 55  
j.dragone@millon-riviera.com



Directeur général  
**Paul-Antoine Vergeau**

**Alexandre Millon,**  
Président groupe MILLON, Commissaire-Priseur

**MILLON**  
P.-A. VERGEAU | RIVIERA

**MILLON RIVIERA**  
51, rue Beaumont - 06300 Nice  
Tel.: +33 (0)4 93 62 37 75  
contact@millon-riviera.com

## Joaillerie



Expert Joaillerie  
**Cécile SIMON LÉPÉE**  
Tel.: +33 (0)1 86 95 49 41  
csimon@millon.com

## Horlogerie



Spécialiste Horlogerie  
**Alexis Francis-Boeuf**

## Maroquinerie

Spécialiste maroquinerie  
**Jérôme Lalande**

Consultante maroquinerie  
**Sarah Bouc Cayol**

Frais de vente : 28,8% TTC (24% HT)





# JOAILLERIE

1

## Boîte à mouches

Boîte à mouche en or jaune 18k (750 millièmes) à décor guilloché de bandes rainurées ceintes d'une frise de volutes feuillagées interrompues de rayons sur fond amati. Les arrêtes à décor de colonnes antiques. Travail du XVIII<sup>ème</sup> d'époque Louis XVI. Accompagné d'une ancienne note manuscrite mentionnant « Petite boîte à mouche Louis XVI. Provient de la collection de Wanda de Boneza ».

Poids : 97,8g -  
L. : 9,2 cm - P. : 3,7 cm - H. : 1,9 cm  
(Légers enfoncements)

4 000 / 6 000 €

2

## Boîte XVIII<sup>ème</sup>

Boîte circulaire en or jaune 18k (750 millièmes) à décor ciselé et guilloché de rayons festonnés, la bordure réhaussée d'une frise de fleurettes émaillées, le centre agrémenté d'une rosace feuillue dans les deux tons d'or sur fond amati. Le pourtour guilloché de motifs d'arcatures interrompus de fleurs émaillées et soutenus par une frise également émaillée. Travail du XVIII<sup>ème</sup>, d'époque Louis XVI.

Poids brut : 81,8g - Diam. : 6 cm  
(Légers manques à l'émail)

Accompagnée d'une note manuscrite indiquant : « Boîte en or Louis XVI d'époque partiellement émaillée de fleurettes. (?) à la vente de la Comtesse Jiby(?) -Jamel 950+95+31,35 soit 1076,35. Rachetée par [...] en 1903.

3 200 / 3 500 €

3

## Boîte circulaire

Boîte circulaire ouvrante en verre réhaussée de cerclages en or jaune 18k (750 millièmes) à décor de guirlandes sur fond amati et frises géométriques. Poids brut : 67,6g - Diam. : 6 cm (Petits accidents, fond de boîte plexi)

300 / 500 €

4

## Petite boîte à pilules

Petite boîte à pilules circulaire en or jaune 18k (750 millièmes), à décor ciselé de motifs géométriques et frises de lauriers; un mouvement coulissant permettant l'ouverture. Poids : 20,4g - Diam. : 3,4 cm

600 / 800 €





5

**Trois boîtes**

Ensemble de trois boîtes circulaires, l'une en or 18k (750 millièmes, poinçon coq 3<sup>ème</sup> titre) à décor rayonnant et de frises feuillagées aux chardons, une autre également en or 18k (750 millièmes) à décor d'un semis de points et d'une frise feuillagée.

Poids : 73,2g

O y joint une autre boîte en métal doré, le couvercle à décor d'un trophée de musique dans les trois tons.

Travail du XIX<sup>ème</sup>.

2 000 / 3 000 €

6

**Nécessaire à couture**

Nécessaire à couture en or 18k (750 millièmes) à décor ciselé de cannelures, présenté dans un écrin en ivoirine monogrammé JD.

Poids brut éléments en or : 23,27g

150 / 200 €







7



8



9

7

**Broche néo-Renaissance**  
Broche ovale sertie d'un camée coquille dans un monture en or jaune 18k (750 millièmes) ciselé et agrémenté de volutes soulignées d'émail bleu. Travail néo-Renaissance du XIX<sup>ème</sup>. Poids brut : 18,3g - H. : 5 cm (Petits manques à l'émail, restauration, enfoncements).

200 / 400 €

9

**Broche en micro-mosaïque**  
Broche en or jaune 18k (750 millièmes) à décor d'un temple en micro-mosaïque incrusté sur fond d'onyx et présenté dans un cerclage figurant des fleurettes et volutes filigranées. Travail français, seconde moitié XIX<sup>ème</sup>. Poids brut : 11,7g - Dim. : 3,5 x 4 cm (Restauration)

150 / 200 €

8

**Broche miniature**  
Broche figurant une miniature au profil de jeune femme au chapeau de paille présenté dans un cerclage en or jaune 18k (750 millièmes) et argent (800 millièmes) figurant fleurettes réhaussées de perles probablement fines\*, volutes et coquille mouvementées. Verre d'origine remplacé par un plexi. Travail français, époque 1900, de style Rococo. Poids brut : 11,4g - H. : 3,5 cm environ

\* Les perles n'ayant pas fait l'objet d'analyse en laboratoire, la maison de vente ne se prononce pas avec certitude quant à leur nature.

150 / 200 €



10

-

**Broche camée**

Broche ovale ornée d'un camée coquille figurant le profil de Napoléon III présenté dans une monture torsadée en or jaune 18k (750 millièmes) et argent (800 millièmes).  
Signature gravée au dos «Carniseccchi».  
Travail du XIX<sup>ème</sup>.  
Poids brut : 26,85g - H. : 6 cm  
(Quelques légers fêles)

300 / 400 €

11

-

**Broche camée**

Broche pendentif médaillon formée d'une camée en cornaline au profil de jeune femme présentée dans une monture en or jaune 18k (750 millièmes) amati agrémenté de nœuds, fleurettes, perles, dont cinq retenues en pampilles.  
Travail français, début XX<sup>ème</sup>, de style Rococo.  
Poids brut : 20,2g -  
H. (hors bélière) : 6 cm  
(Bélière non d'origine).

\* Les perles n'ayant pas fait l'objet d'analyse en laboratoire, la maison de vente ne se prononce pas quant à leur nature.

300 / 500 €



10

11



12

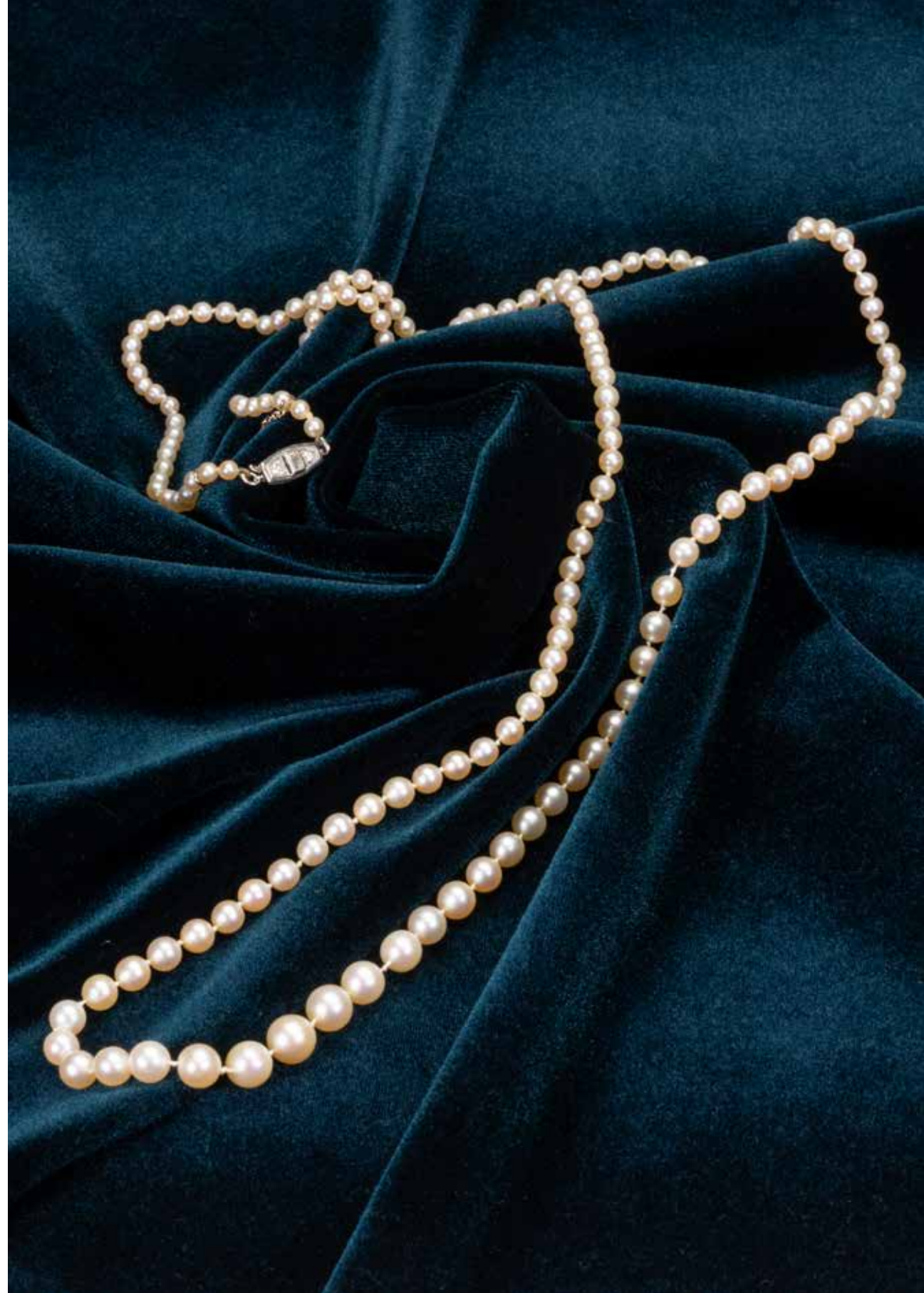
-

**Sautoir de perles**

Sautoir formé de 177 perles,  
dont 174 fines, rondes et arrondies  
disposées en chute.  
Fermoir en or gris 18k (750 millièmes)  
agrémenté de diamants  
et petites perles.  
Châinette de sûreté.  
Poids brut : 24,9 g - L. : 95 cm.  
Diam. perles : 3,3 - 7,7 mm environ.

Rapport d'analyse du Laboratoire  
Français de gemmologie en date  
d'août 2024 précisant, selon leur opinion,  
la nature fine de 174 perles  
(et 3 perles de culture).

**8 000 / 10 000 €**







14

-  
**Trois diamants taille ancienne**

**800/1 200 €**

15

-  
**Collier diamants**

Ensemble en or blanc 18k (750 millièmes)  
comprenant une chaîne de cou formée  
d'une maille vénitienne retenant un  
pendentif baguette terminé par deux  
diamants taille ancienne dans des sertis  
clos et réunis par trois petits diamants  
taille brillant.  
Poids brut : 5 g

**300/500 €**



16

-

**Solitaire**

Bague en or gris 18k (750 millièmes)  
sertie d'un diamant coussin de taille  
ancienne de 2,96 carats.

Dim.: 8.64-9.05x5.94 mm

Poids brut : 4,2g - Doigt : 52

Accompagné d'un rapport préliminaire  
du Laboratoire Français de gemmologie  
d'octobre 2024 indiquant, selon  
leur opinion, couleur L et pureté SI1  
et une luminescence faible.  
Diamant présenté desserti.  
(Choc au rondiste)

2 500 / 3 500 €

17 \*

-

**Diamant sur papier  
et épingle de jabot**

Un diamant coussin carré taille  
ancienne de 6,37 carats.

(Egrisures sur le rondiste).

En attente du rapport d'analyse  
préliminaire du Laboratoire Français  
de Gemmologie.

On y joint une épingle de jabot en or  
blanc 18k (750 millièmes).  
Chaînette de sûreté.

20 000 / 25 000 €

18 \*

-

**Diamant sur papier**

Un diamant coussin carré taille  
ancienne de 5,24 carats.

(Egrisures sur le rondiste).

En attente du rapport d'analyse  
préliminaire du Laboratoire Français  
de Gemmologie.

15 000 / 20 000 €

19

-

**Bague rubans**

Bague en or blanc 18k (750 millièmes)  
formée d'un motif de généreux rubans  
entrecroisés sertis de diamants tailles  
brillant et baguette.

Poids brut : 18,2g - TDD : 58

800 / 1 200 €

\* L'épingle telle que photographiée ici  
sera présentée démontée, constituant  
ainsi deux lots distincts: le lot 17  
(diamant de gauche et épingle)  
et le lot 18 (diamant de droite seul).







20

DAVID WEBB

Paire de clips d'oreilles en or jaune  
18k (750 millièmes) de forme losangique  
ornés d'un cristal de roche taillé  
en pain de sucre facetté.

Signés Webb.

Poids brut : 24,1g

600 / 800 €



21

**Collier pastilles**

Collier souple ras-de-cou en or jaune 18k (750 millièmes) formé de cinq rangs de pastilles épaulés de deux lignes de fines billes d'or. Fermoir formé de baguettes ajourées de croisillons.  
Poids : 36g - L. : 40 cm environ.  
(Accidents à certains maillons près du fermoir. Restaurations.)

1 500 / 1 800 €

22

**Demi parure**

Demi parure en alliage d'or 14k (585 millièmes) comprenant une bague et une paire de boucles d'oreilles, chaque élément orné d'un motif de rosace sertie de petits diamants ronds taille brillant et pierres blanches d'imitation.  
Poids brut : 11,1g - TDD : 56

350 / 450 €

23

**Broche Art Déco**

Broche en or blanc 18k (750 millièmes) et platine (950 millièmes) de forme mouvementée entièrement sertie de diamants ronds taille brillant et de diamants taille 8x8. Travail français vers 1930. Poinçon de maître.  
Poids brut : 12g - Dim. : 3,3 x 3 cm  
(Modification au niveau de l'épingle d'attache)

2 000 / 3 000 €



21



22



23





24



25





26

24

**Paire de clips d'oreilles**

Paire de clips d'oreilles en or gris 18k (750 millièmes), chacun figurant un bouquet de feuillages serti de saphirs et émeraudes gravés (traités) et de petits diamants ronds taille brillant. Porte une signature Adler. Poids brut : 32,2g (Accidents sur certaines pierres)

**1 200 / 1 500 €**

25

**Rubis**

Rubis ovale de 5,9 carats. Dim. : 11,15 x 10,42 x 5,16 mm (Traité)

**400 / 600 €**

26

**Bague saphir**

Bague en or jaune 18k (750 millièmes) centrée d'un saphir ovale d'environ 1,70 ct, épaulé de petits diamants ronds taille brillant. Poids brut : 4,3g - Doigt : xx Dim. saphir : 8,06 x 6,22 x 4,31 mm. (Saphir traité)

**1 000 / 1 200 €**

29

**CARTIER**

Bague « Love » en or blanc 18k (750 millièmes) à motifs de vis. Signée et numérotée. Poids : 7,2g - Doigt : 62 (Rayures)

**600 / 800 €**



29



27

**HERMÈS**

Bracelet jonc rigide en argent  
(800 millièmes) terminé par deux  
têtes de chevaux affrontées.  
Signé Hermès Paris, Made in France.  
Poinçon d'orfèvre de Ravinet Denfert.  
Poids : 109,17 g - Tour de poignet  
interne : 22 cm  
(Marques d'usure)

60 / 80 €

28

**CARTIER**

Coffret rectangulaire en argent  
(950 millièmes) reposant sur un  
piètement en ivoire.  
Intérieur plaqué de bois.  
Travail époque Art Déco.  
Signé Cartier. Poinçon de maître.  
L. : 16,5 cm - P. : 8,5 cm - H. : 5,7 cm  
Poids brut : 554,1 g  
(Un des pieds recollé, manque une  
vis, fentes à l'ivoire, enfoncements).

300 / 400 €



27



28





# HORLOGERIE



30

31

32

30

-  
**MILUS**

Vers 1950

Montre ronde pour homme en or jaune 18k (750 millièmes). Cadran crème deux tons avec index bâtons alternés de chiffres arabes, chemin de fer sur le réhaut, seconde centrale, verre plexi. Mouvement mécanique à remontage manuel antimagnétique swiss. Boîtier or jaune 18k avec attaches cornes de taureau, fond clippé numéroté 2575. Diam.: 32,7 mm. Bracelet cuir marron, boucle ardillon métal non d'origine. Poids brut : 41,2g

300/500 €

31

-  
**BREITLING**

Vers 1950

Montre ronde, boîtier plaqué or, cadran fond crème, aiguilles dauphines. Mouvement mécanique à remontage manuel signé, calibre Vénus 220. Fond acier vissé numéroté 699657. Bracelet cuir noir, boucle ardillon non d'origine. Diam.: 34,5 mm (Verre rayé, irisé, manques au plaquage).

200/400 €

32

-  
**Montre chronographe**

Vers 1940-1950

Montre chronographe d'homme. Boîtier en or jaune 18k (750 millièmes). Cadran deux tons avec chiffres arabes et compteurs superposés. Poussoirs rectangulaires. Verre plexi bombé. Boîtier fond clippé numéroté 1106 16. Mouvement mécanique à remontage manuel (à réviser), chronographe avec roue à colonnes. Bracelet en cuir marron, boucle ardillon en métal doré. Poids brut : 45g - Diam.: 36 mm (Montre non fonctionnante en l'état).

200/300 €



33

-

**ETERNA-MATIC**

« Centenaire 61 »

Vers 1960

Montre ronde pour homme en or jaune 18k (750 millièmes). Cadran fond champagne, index bâtons, guichet date à 3 h, aiguilles dauphines. Verre plexi. Mouvement mécanique à remontage automatique. Boîtier or 18k fond vissé numéroté 1260717. Dim. environ 35 mm. Bracelet cuir marron, boucle ardillon en métal non signée. Poids brut : 42,8 g

(Marques et rayures d'usage, cadran légèrement piqué).

500/700 €







34

-  
**CHANEL**

« Matelassée »

Réf. : H0009

Vers 1993

Montre bracelet de dame en acier.

Cadran fond noir matelassé, lunette unie  
acier signée Chanel. Verre saphir.

Mouvement quartz. Boîtier fond vissé  
(4 vis), signé et numéroté F.x.63528.

Bracelet acier matelassé.

Boucle papillon signée.

(Montre non fonctionnante en l'état).

**450 / 550 €**



35

**PATEK PHILIPPE**

Flame Lugs

Réf. : 2424

Vers 1950.

Montre en or jaune 18k (750 millièmes) de forme coussin carré, cadran crème avec index appliqué, secondes à 6h, aiguilles dorées, verre minéral, attaches cornes de taureau. Mouvement mécanique à remontage manuel signé Patek Philippe n°954461. Boîtier or jaune 18k fond clippé numéroté 658877. Bracelet cuir noir, boucle ardillon en métal doré non d'origine.

Dim. : 30,2 x 30,2 mm.

Poids brut : 44,6g

(Marques et rayures d'usage. Cadran probablement repeint, petits manques)

15 000/18 000 €





**VACHERON & CONSTANTIN**

Patrimony

Montre extra-plate en or jaune  
18k (750 millièmes). Cadran fond crème,  
index chiffres romains, aiguilles fuseaux.

Mouvement mécanique à remontage  
manuel, remontoir signé.

Boîtier or fond clippé, numéroté 431347.

Bracelet cuir noir embossé façon croco  
non d'origine, boucle ardillon en or  
18k (750 millièmes) signée d'origine.

Diam. : 30,8 mm.

Poids brut : 24,85g

Avec son étui.

**1 500 / 2 000 €**



37

-

**CARTIER**

Santos Vendôme

Vers 1980.

Montre bracelet ronde en or jaune 18k (750 millièmes) et acier.

Cadran fond émail blanc, index chiffres romains et chemin de fer, aiguilles glaive en acier bleui. Attaches Vendôme.

Boîtier fond vissé (8 vis), numéroté 8191314656.

Mouvement quartz.

Bracelet acier numéroté 284144, vis en or, boucle déployante signée.

Diam.: 27 mm.

(Manque le remontoir, révision à prévoir, marques et rayures d'usage)

**300 / 400 €**

38

-

**CHOPARD**

St. Moritz

Réf. 8024

Vers 1980.

Montre-bracelet de dame acier et or jaune 18k (750 millièmes). Cadran blanc,

index bâtons et chiffres romains,

guichet dateur à 6h. Mouvement quartz.

Boîtier emboîté, 8 vis sur la lunette.

N° de série: S00757. Boucle papillon.

Diam.: 23,9 mm environ

**400 / 500 €**

39

-

**OMEGA**

Ladymatic

Vers 1950-1960

Montre de dame en or jaune 18k (750 millièmes). Cadran fond doré avec index ronds et brillants,

aiguilles dauphines, verre minéral.

Mouvement mécanique à remontage automatique signé Omega Watch

Co Swiss calibre 435. Boîtier or jaune

18k fond clippé. Diam.: 28 mm.

Bracelet intégré en or jaune amati

18k formé de maillons rectangulaires.

Poids brut: 34,6g

(Montre fonctionnante en l'état.

Quelques marques et rayures d'usage)

**900 / 1 100 €**





40

-

**BULGARI**

Carbongold Singapore

Réf. : BB38CLCH

Montre chronographe, boîtier carbone, trois compteurs, index bâtons.

Mouvement quartz.

Boucle ardillon d'origine.

Boîtier fond vissé (4 vis).

Numérotée 819/999.

Diam. : 38 mm

(Montre fonctionnante en l'état).

600 / 800 €

41

-

**GUESS**

« Marciano »

Production récente.

Montre chronographe en plaqué.

Cadran fond noir, index bâtons

luminescents, trotteuse centrale,

guichet date à 4h, trois compteurs,

échelle tachymétrique sur le réhaut.

Epaule protecteur de la couronne.

Lunette ceinte d'un câble noir.

Mouvement quartz.

Fond en acier vissé signé et numéroté

Y54007G2MF.

Diamètre : 44 mm.

Bracelet cuir noir.

Boucle ardillon en métal signée.

50 / 60 €

42

-

**GUESS**

Réf. : GC7000

Production récente.

Montre chronographe pour homme

en acier. Cadran gris guilloché, index

biseaux appliqués, trois sous compteurs

compteurs, guichet date à 3h, aiguilles

type Breguet, lunette lisse, deux

poussoirs ronds, couronne de remontoir

signée, verre saphir. Mouvement

quartz japonais. Boîtier acier fond vissé

numéroté I20010g4. Diam. : 37,8 mm.

Bracelet réglable cuir brun-vert, boucle

déployante et attaches Vendôme.

(Marques et rayures d'usage,

couronne grippée)

50 / 100 €





43

**BOUCHERON**

Reflet  
Vers 2010.  
Mouvement quartz.  
Boîtier acier, fond vissé (8 vis),  
dos du boîtier à décor clous de Paris.  
Numérotée 090-6688.  
Avec coffret et 8 bracelets  
supplémentaires.  
Dim. boîtier : 23,8 x 38,8 mm

**Note de l'expert :**

Le guichet date est à l'emplacement  
de la boutique place Vendôme.  
L'aiguille des minutes reprend  
reprend le dessin de la colonne  
Vendôme.

800 / 1 000 €

44

**CHRISTIAN DIOR**

Christal  
Réf. : CD114314  
Vers 2000.  
Montre chronographe mixte.  
Cadran silver avec index bâtons  
alternés de chiffres arabes, trois  
sous compteurs chronographe,  
guichet date entre 4 et 5h, verre  
saphir. Poussoirs sertis de cristaux  
saphir rose en pointes de diamants,  
couronne de remontoir signée.  
Boîtier en acier numéroté EN1553  
avec lunette indexée et sertie de  
cristal saphir rose, fond vissé (4 vis).  
Mouvement quartz. Diam. : 38 mm.  
Bracelet acier et cristal saphir rose.  
Boucle papillon signée.  
Avec maillons supplémentaires  
et boîte.  
(Choc au cristal sur un endroit  
de la lunette et salissures,  
légères rayures d'usage).

400 / 600 €



43



44



45

**Montre de gousset chronomètre  
avec boussole intégrée**

Montre de gousset chronomètre en argent (800 millièmes). Cadran émail blanc, index chiffres romains et chemin de fer, cadran des secondes à 6h. Mouvement mécanique à remontage par clé, avec boussole intégrée. Boîtier numéroté 72904. Revers à décor d'un cartouche et feuillages sur fond guilloché. Avec chaîne de montre en métal. Poids brut : 84,7g - Dial.: 47 mm

150 / 200 €

46

**BOVET**

Montre de gousset  
Vers 1810-1830  
Montre de gousset en argent (800 millièmes). Cadran émail blanc, index chiffres romains et chemin de fer, verre plexi. Mouvement mécanique duplex à remontage par clé signé Bovet Fleurier 603. Boîtier signé Dupuy Fils à Loches. Poids brut : 115,75g - Diam.: 53 mm (Fêle au cadran)

**Note de l'expert :** Ce modèle était habituellement fabriqué pour la Chine. Celui dont nous sommes en présence semble pour sa part avoir été réservé pour le marché européen, ne présentant pas de décor chinois.

800 / 1 000 €

47

**J.SEWILL LONDON**

J.SEWILL, 30,  
Cornhill Royal Exchange London.  
Vers 1860.

Montre de poche type savonnette en argent (800 millièmes). Cadran émail blanc, chiffres romains, chemin de fer, verre plexi. Accès au mouvement par le cadran. Fonction chronographe à l'aide d'un poussoir rectangulaire permettant l'arrêt et le déclenchement du chrono. Mouvement numéroté 28833. Poids brut : 108,50g - Diam.: 50 mm (Montre fonctionnante en l'état).

**Note de l'expert :** Modèle primé aux expositions Londres 1862 et Paris 1867.

400 / 600 €



45

46

47



# MAROQUINERIE



48



49



50



51

48

**LOUIS VUITTON**  
« Mezzo »  
Sac cabas Mezzo en toile enduite monogrammée et cuir naturel. Fermeture éclair et double anse en cuir naturel. 34x24x12 cm. (Marques d'usures au niveau de la partie inférieure du sac sur le cuir naturel. Déchirure sur une poche intérieure).

150 / 200 €

49

**LOUIS VUITTON**  
« Neverfull »  
Sac cabas Neverfull en toile enduite monogrammée. Intérieur en toile monogrammée beige. garniture en métal doré. 39x32x19 cm. (Quelques marques d'usures le long de la bordure supérieure ainsi que sur les anses. Accident au niveau d'une des boucles de serrage latérales. La toile intérieure est en bon état, à noter quelques marques de stylo à l'intérieur de la poche zippée).

80 / 100 €

50

**LOUIS VUITTON**  
« Nil »  
Sac bandoulière Nil en toile enduite monogrammée et cuir naturel, deux compartiments zippés, anse en bandoulière réglable, intérieur en cuir épis gold. 30x20x12 cm. Accident au niveau de la fermeture zippée du premier soufflet).

120 / 150 €

51

**LOUIS VUITTON**  
Sac cartouchière en toile Monogram et cuir naturel. Doublure en cuir grainé noisette. Circa 1985. Bon état. Quelques usures d'usage.

150 / 200 €



52



54

52

**LOUIS VUITTON**  
« LV America's cup »  
Sac de voyage en bandoulière LV America's cup De 1992 en toile enduite monogrammée bleue et cuir naturel. Bandoulière latérale en nylon réglable, bijouterie et garniture en métal doré. Numéro de série 1161. 35x30x52 cm. (Légère patine d'usage au niveau du cuir naturel, très bon état général de la pièce).

250 / 300 €

53

**LOUIS VUITTON**  
Porte-carte porte photo en toile Monogram, doublure intérieure en cuir grainé noisette. (Trace de colle).

40 / 60 €



53



55

54

**CÉLINE**  
Sac à main en veau box noir. Doublure en tissu damassé noir. (État d'usage, usures et déchirures)

50 / 100 €

55

**CÉLINE**  
Pochette à soufflets en toile brodée monogrammée noire, garniture en métal doré. 25x17x3 cm. (Usures d'usage).

10 / 20 €





56



57



58



59

56

- **HERMÈS**

Constance  
Sac Constance 23 cm  
en veau box noir. Doublure  
en agneau noir. Bijouterie  
en métal plaqué or.  
Années bandoulière  
transformable.  
Circa 1972.  
(Une réparation non  
d'origine. Bon état,  
quelques traces d'usure)

2 000 / 3 000 €

57

- **HERMÈS**

Kelly 35  
Sac Kelly 35 cm sellier  
en veau box noir.  
Doublure en chèvre noire.  
Bijouterie en métal  
laqué or.  
Bandoulière amovible.  
Circa 2000.  
Bon état. Traces d'usage,  
quelques rayures. Tirette  
et clochette absentes.

2 000 / 3 000 €

58

- **HERMÈS**

« Birkin »  
Sac Birkin 40 cm retourné  
en veau togo gris  
tourterelle. Doublure en  
chèvre gris tourterelle.  
Bijouterie en métal  
palladié.  
Poche zippé et poche  
plaquée intérieure.  
Circa 2007.  
(État d'usage, frottements  
aux angles, petites traces.  
Manque tirette, clochette  
et cadenas).

4 000 / 6 000 €

59

- **CHLOE**

Sac à main à rivets  
en cuir souple grainé  
noir. Edition anniversaire  
2004. garniture en métal  
argenté. 23 x 23 x 23 cm.

80 / 120 €

60

- **GUCCI**

« Pelham »  
Sac cabas Pelham en cuir  
souple grainé marron,  
garniture en métal doré.  
40x15x25 cm.  
(Patine d'usage du cuir,  
petits manques de dorure  
au niveau de la garniture,  
usure au niveau des  
poignées).

60 / 80 €

61

- **CHRISTIAN DIOR**

Circa 1980  
Lot de 3 sacs besace  
en cuir, rouge grenat,  
vert kaki et gold.  
Dim.: de 16x20 cm à 23x31  
cm (hors bandoulière)  
(Différentes marques  
d'usure notamment aux  
angles et aux bordures)

60 / 80 €

62

- **CHRISTIAN DIOR**

Pochette portée  
épaule en toile tissée  
monogrammée bordeaux.  
Doublure en vinyle  
bordeaux. Bandoulière  
chaîne escamotable.  
(État d'usage,  
accident au fermoir).

50 / 80 €

63

- **CHRISTIAN DIOR**

Sac porté épaule en toile  
tissée monogrammée  
bordeaux.  
Doublure vinyle bordeaux.  
(État d'usage).  
On y joint un petit  
porte-monnaie  
(accident au fermoir).

50 / 80 €



60



61



62



63



64

**VERSACE JEANS**

Circa 2000.  
Petit sac « baguette »  
en toile brodée monogrammée et  
cuir vernis beige. Bijouterie  
et garniture en métal doré.  
30x10x10 cm.  
(Tâche au niveau du rabat central.  
Quelques marques d'usure au niveau  
des anses).

20 / 40 €

65

**GIVENCHY**

Circa 2000.  
Petit sac porté épaule en cuir noir.  
garniture en métal argenté.  
25x15x5 cm.  
(Quelques traces d'usures  
d'usage sur le cuir).

60 / 80 €

66

**TODS**

Sac à main en cuir gold garniture  
dorée et picots iconiques symboles  
de la maison. 35x15x27 cm.  
(Diverses traces d'usure du cuir,  
au niveau de la anse et aux abords  
de la fermeture éclair).

50 / 60 €

67

**GUCCI**

Horsebit  
Portefeuille monogrammé  
« Horsebit » en cuir marron chocolat  
surpiqué. garniture en métal doré.  
20x10x4 cm.

40 / 60 €

68

**CARTIER,  
MUST DE CARTIER**

Ensemble comprenant un  
portefeuille, porte chèque  
et porte lunette en cuir bordeaux  
frappé du monogramme cartier,  
garniture en métal doré.  
(Petites marques d'usure du temps  
mais bon état général).

30 / 40 €

69

**DELVAUX**

Sac cabas à soufflets en lézard  
marron chocolat, garniture  
en métal doré. 29x22x10 cm.  
(Bon état général du cuir,  
quelques marques de griffures  
éparses ainsi que de légers manques  
de dorure sur la garniture).

20 / 40 €



64



65



66



67



69



68





70

-  
**Yves SAINT-LAURENT**  
Tribtoo  
Escarpins plateforme  
«tribtoo» en suédine bleu  
nuît. Talon 14 cm.  
Pointure 39.  
(État d'usage, usure  
semelle, nubuck  
présentant des accrocs)

80/120 €

71

-  
**YVES SAINT-LAURENT**  
Tribtoo  
Escarpins plateforme  
«tribtoo» modèle  
slingback en suédine beige.  
Talon 11 cm. Pointure 39.  
(État d'usage, usure  
importante semelles,  
nubuck taché et  
présentant quelques  
accrocs)

40/60 €

72

-  
**LOUIS VUITTON**  
Escarpins en satin de  
soie noir et collerette en  
dentelle. Talons 10 cm.  
Pointure 39.  
(Semelle usée)

60/80 €

73

-  
**LOUIS VUITTON**  
Sandales à talon  
décolletées en cuir vernis  
monogrammé.  
Talon 9 cm.  
Pointure 39 1/2.  
(État d'usage, usure  
semelle, vernis légèrement  
abimé)

40/60 €

74

-  
**CHRISTIAN LOUBOUTIN**  
Paire d'escarpins en cuir  
verniss kaki, talon argenté  
11 cm. Pointure 39 (État  
d'usage)

40/60 €

75

-  
**CHRISTIAN LOUBOUTIN**  
Paire d'escarpins décolletés  
en poulain imprimé  
léopard. Talons 11 cm  
pointure 39 1/2.  
Boîte et pochette.  
(Usure importante aux  
semelles et accrocs  
au niveau du poulain  
léopard).

60/80 €

76

-  
**CHRISTIAN LOUBOUTIN**  
Mules à talon modèle  
«Isabelle», double bride  
réglable. Talon 10 cm.  
Pointure 39.  
(État d'usage, semelles  
et talons usés avec deux  
légères entailles).

40/60 €

77

-  
**CHANEL**  
Escarpins classiques en cuir  
marron chocolat et noir.  
Pointure 38. Talon 8 cm.  
(État d'usage  
Usures, griffures).

40/60 €





78



79



80



81



82



83

78

- CHANEL

Sandales à brides en cuir rose et perles de verre. Talon 5 cm. Pointure 39 1/2. (État d'usage)

30 / 50 €

79

- CHANEL

Escarpins en cuir vernis rouge, multibrides à l'avant, détail matelassé doré sur le talon. Talon 11 cm. Pointure 39C. (État d'usage)

80 / 120 €

80

- CHRISTIAN DIOR

Bottines zippées en cuir noir. Talon 12 cm. Pointure 39. (État d'usage, talons et semelles usés, cuir de la chaussure légèrement abimé).

80 / 120 €

81

- CHRISTIAN DIOR

Sandales en satin de soie lila et brides strassées. Pointure 39. Talon 8 cm. (État d'usage)

30 / 50 €

82

- Christian DIOR

Chaussures à talons slingback en cuir vernis et resille. Talon 13 cm. Pointure 39. DA galliano. (État d'usage, usure importante semelles et talons, élastiques distendus)

30 / 50 €

83

- CHRISTIAN DIOR

Sabots Mules « sabots » en bois gravé peace and love, circa 2000 DA John Galliano. Pointure 39. Bon état général (Usure importante semelle, accros et tâche sur le liège)

40 / 60 €



# LISTE DES RAPPORTS PRÉLIMINAIRES ET CERTIFICATS

## Perles

**Lot 12 :** rapport d'analyse du Laboratoire Français de Gemmologie en date d'août 2024 précisant, selon leur opinion, la nature fine de 174 perles (et 3 perles de culture).

## Diamants

**Lot 16 :** rapport préliminaire du Laboratoire Français de Gemmologie d'octobre 2024 indiquant, selon leur opinion, couleur L et pureté SI1 et une luminescence faible.

**Lot 17 :** en attente du rapport d'analyse préliminaire du Laboratoire Français de Gemmologie.

**Lot 18 :** en attente du rapport d'analyse préliminaire du Laboratoire Français de Gemmologie.

La maison de ventes aux enchères Millon Riviera applique les appellations selon les normes et réglementations techniques établies par la Confédération Internationale de la Bijouterie, Joaillerie, Orfèvrerie, des diamants, perles et pierres (C.I.B.J.O.), Décret n°2002665 du 14 janvier 2002.

Cette nomenclature reconnaît deux catégories pour les pierresgemmes et les matières organiques :

- Les pierres qui sont décrites sans mention de traitement car ayant reçu un traitement par « l'utilisation de fluides incolores et du chauffage qui est reconnue comme des pratiques traditionnelles lapidaires en complément de la taille et du polissage de certaines pierres de couleur ainsi que le blanchiment des perles »
- Les « pierres modifiées par d'autres procédés », pour lesquelles il est simplement fait mention de « traitées » ou éventuellement du type de traitement subi. Les traitements décelables en laboratoire ne peuvent être mentionnés.

Compte tenu de l'évolution des traitements constatés sur les pierres, il est recommandé de les desservir pour tout travail de nettoyage, d'entretien ou de réparation. Le poids des pierres et leurs caractéristiques de pureté et de couleur sont indiqués sous toutes réserves et ne peuvent qu'être approximatifs, car celles-ci n'ont pas été démontées pour un pesage et une observation rigoureuse à la demande des vendeurs.

Les avis des laboratoires sont délivrés qu'à titre indicatif et n'engagent qu'eux-mêmes. Le fonctionnement des montres, bien qu'ayant été testé, ne peut êtregaranti à l'issu des expositions. L'absence d'indication sur l'état des objets n'implique nullement qu'ils soient exempts de défauts, l'exposition permettant d'apprécier la condition des pièces soumises aux enchères.

Les techniques d'identifications et les conclusions d'analyse concernant l'origine et la classification des pierres et perles peuvent varier d'un laboratoire à un autre. En conséquence, il est possible d'obtenir, dans certains cas, un résultat différent en fonction des laboratoires consultés.

Les indications concernant les pierres et leur qualité ne reflètent que l'opinion du laboratoire qui émet le rapport. Aucune réclamation ne sera admise si un autre laboratoire émet une opinion différente et cela ne saurait engager ni la responsabilité de la Maison Millon, ni de ses spécialistes ou experts.

## Conditions de vente

Dans le cadre de nos activités de ventes aux enchères, notre maison de ventes est amenée à collecter des données à caractère personnel concernant le vendeur et l'acheteur. Ces derniers disposent dès lors d'un droit d'accès, de rectification et d'opposition sur leurs données personnelles en s'adressant directement à notre maison de ventes. Notre OVV pourra utiliser ces données à caractère personnel afin de satisfaire à ses obligations légales, et, sauf opposition des personnes concernées, aux fins d'exercice de son activité (notamment, des opérations commerciales et de marketing). Ces données pourront également être communiquées aux autorités compétentes dès lors que la réglementation l'impose.

Les conditions générales de ventes et tout ce qui s'y rap- porte sont régies uniquement par le droit français. Les acheteurs ou les mandataires de ceux-ci acceptent que toute action judiciaire relève de la compétence exclusive des tribunaux français (Paris). Les diverses dispositions des conditionsgénérales de ventes sont indépendantes les unes des autres. La nullité de l'une de ces dispositions n'affecte pas l'appli- cabilité des autres. Le fait de participer à la présente vente aux enchères publiques implique que tous les acheteurs ou leurs man- dataires, acceptent et adhèrent à toutes les conditions ci-après énoncées. La vente est faite au comptant (Art. 1650 du Code Civil) et conduite en euros. Un système de con- version de devises pourra être mis en place lors de la vente. Les contre-valeurs en devises des enchères portées dans la salle en euros sont fournies à titre indicatif

### DÉFINITIONS ETGARANTIES

Les indications figurant au catalogue sont établies par MILLON RIVIERA et les experts indépendants mentionnés au catalogue, sous réserve des rectifications, notifications et déclarations annoncées au moment de la présentation du lot et portées au procès-verbal de la vente. Les dimensions, couleurs des reproductions et informations sur l'état de l'objet sont fournies à titre indicatif. Toutes les indications relatives à un incident, un accident, une restauration ou une mesure conservatoire affectant un lot sont communiquées afin de faciliter son inspection par l'acheteur potentiel et restent soumises à l'entière appréciation de ce dernier. Cela signifie que tous les lots sont vendus dans l'état où ils se trouvent au moment précis de leur adjudication avec leurs possibles défauts et imperfections. Aucune réclamation ne sera admise une fois l'adjudication prononcée, une exposition préalable ayant permis aux acquéreurs l'examen des œuvres présentées. Pour les lots dont le montant de l'estimation basse dépasse 2 000 euros figurant dans le catalogue de vente, un rapport de condition sur l'état de conservation des lots pourra être communiquégracieusement sur demande. Les informations y figurant sont fournies à titre indicatif uniquement. Celles-ci ne sauraient engager en aucune manière la responsabilité de MILLON RIVIERA et des experts. En cas de contestation au moment des adjudications, c'est à-dire s'il est établi que deux ou plusieurs enchérisseurs ont simultanément porté une enchère équivalente, soit à haute voix, soit par signe et réclament en même temps le lot après le prononcé du mot adjugé, ledit lot sera remis en adjudication au prix proposé par les enchérisseurs et tout le public présent sera admis à enchérir de nouveau.

- Selon l'article L321-17 du Code de commerce, les actions en responsabilité civile engagées à l'occasion des ventes volontaires se prescrivent par deux ans à compter de la date de l'adjudication. • Seule la loi française est applicable à la présente vente. Seuls les tribunaux français sont compétents pour connaître de tout litige relatif à la présente vente.

Les lots signalés par « \* » comportent de l'ivoire d'éléphant dont la vente est libre car antérieur au 3/05/1997. L'acquéreur qui désire exporter l'objet hors de l'UE, devra obtenir de la DRIEE un permis d'exportation à son nom. Celui-ci est à la charge de l'acquéreur.

Les lots précédés d'un « J » feront l'objet d'un procès-verbal judiciaire aux frais acheteurs légaux de 12% HT, soit 14,40% TTC.

### ORDRES D'ACHAT ET ENCHÈRES PAR TELEPHONE

La prise en compte et l'exécution des ordres d'achat et enchères par téléphone est un servicegracieux rendu par MILLON RIVIERA. MILLON RIVIERA s'efforcera d'exécuter les ordres d'enchérir qui lui seront transmis par écrit jusque 2 h avant la vente. Le défaut d'exécution d'un ordre d'achat ou toute erreur ou omission à l'occasion de l'exécution de tels ordres n'engage- ra pas la responsabilité de MILLON RIVIERA. Par ailleurs, notre société n'assumera aucune responsabilité si dans le cadre d'enchères par téléphone, la liaison téléphonique est interrompue, n'est pas établie ou tardive. Bien que MILLON RIVIERA soit prêt à enregistrer les demandes d'ordres téléphoniques au plus tard jusqu'à la fin des horaires d'exposition, elle n'assumera aucune responsabilité en cas d'inexécution au titre d'erreurs ou d'omissions en relation avec les ordres téléphoniques. Nous informons notre aimable clientèle que les conversations téléphoniques lors d'enchères par téléphone à l'Hôtel Drouot sont susceptibles d'être enregistrées.

### CAUTION

MILLON se réserve le droit de demander le dépôt d'une caution aux enchérisseurs lors de leur inscription. Cette caution sera automatiquement prélevée faute de règlement par l'adjudicataire dans un délai de 15 jours suivant la vente (date facture).

### ENCHÈRES VIA LES PLATEFORMES DIGITALES

MILLON RIVIERA ne saurait être tenue pour responsable de l'interruption d'un service Live en cours de vente ou de tout autre dysfonctionnement de nature à empêcher un acheteur d'enchérir via une plateforme technique offrant le service Live. L'interruption d'un service d'enchères Live en cours de vente ne justifie pas nécessairement l'arrêt de la vente aux enchères par le commissaire-priseur. En cas d'enchères intervenant entre le coup de marteau et l'adjudication (prononcé du mot « adjugé » pour les ventes aux enchères en direct), le commissaire-priseur reprendra les enchères.

Dans le cadre des ventes aux enchères en direct, c'est-à-dire simultanément en salle et en ligne, priorité sera donnée à l'enchère portée dans la salle de vente en cas d'enchères simultanées.

### PALIER D'ENCHÈRES

Les paliers d'enchères - ou incréments - sont laissés à la discrétion du Commissaire-Preneur en charge de la vente. Si le montant des enchères proposées - soit physiquement, par téléphone, par ordre d'achat ferme, en live ou par « ordre secret » déposés sur des plateformes-relais partenaires -, est jugé insuffisant, incohérent avec le montant de la précédente enchère ou de nature à perturber la bonne tenue, l'équité et le rythme de la vente, le commissaire-priseur peut décider de ne pas les prendre en compte.

### FRAIS À LA CHARGE DE L'ACHETEUR

L'acheteur paiera à MILLON RIVIERA, en sus du prix d'adjudication ou prix au marteau, une commission d'adjudication de : 24% HT soit 28,8% TTC  
Taux de TVA en vigueur 20%  
Prix global = prix d'adjudication (prix au marteau) + commission d'adjudication  
En outre :

- pour les lots acquis via la plateforme Interenchères.com, les frais de vente à la charge de l'acheteur sont majorés de 3% HT du prix d'adjudication (cf CGV de la plateforme interenchères).
- pour les lots acquis via la plateforme Drouotonline.com, les frais de vente à la charge de l'acheteur sont majorés de 1,5% HT du prix d'adjudication (cf CGV de la plateforme Drouotonline.com).
- pour les lots acquis via la plateforme Invaluable.com, les frais de vente à la charge de l'acheteur sont majorés de 3% HT du prix d'adjudication (cf CGV de la plateforme Invaluable.com).

### ENLÈVEMENT DES ACHATS, ASSURANCE, MAGASINAGE ET TRANSPORT

MILLON RIVIERA ne remettra les lots vendus à l'adjudicataire qu'après encaissement de l'intégralité du prix global. Il appartient à l'adjudicataire de faire assurer les lots dès leur adjudication puisque dès ce moment, les risques de perte, vol, dégradations ou autres sont sous son entière responsabilité. MILLON RIVIERA décline toute responsabilité quant aux dommages eux-mêmes ou à la défaillance de l'adjudicataire de couvrir ses risques contre ces dommages. Il est conseillé aux adjudicataires de procéder à un enlèvement rapide de leurs lots. Aucune indemnité ne sera due notamment pour les dommages causés aux encadrements et verres recouvrant les lots. Les socles sont des socles de présentation et ne font pas partie intégrante de l'œuvre.

### RETRAIT DIFFÉRÉ DES ACHATS

Les lots pourront être récupérés dès le lendemain de la vente avec prise re rendez-vous préalable chez MILLON RIVIERA 42, Boulevard Gambetta 06000 NICE. Les biens de petites tailles (bijoux, montres, livres, céramiques, verrerie, petites sculptures ainsi que les tableaux, ces exemples étant donnés à titre purement indicatif) seront rapatriés en nos locaux après-vente. La taille du lot sera déterminée par MILLON RIVIERA ou cas par cas. Toute demande de rapatriement des lots dans nos locaux parisiens devra faire l'objet d'une demande préalable auprès du responsable de la vente.

### STOCKAGE

Les achats bénéficient d'un gratuité de stockage pour les 60 jours suivant la vente. Ces conditions et frais ne concernent pas les lots déposés au magasinage de l'Hôtel Drouot dont le coût dépend de l'Hôtel Drouot lui-même (magasinage@drouot.com). Passé ce délai, des frais de déstockage, de manutention et de mise à disposition seront facturés à l'enlèvement des lots chez MILLON RIVIERA :

- 10€ HT par lot et par semaine pour un stockage supérieur à 1M3
- 7 € HT par lot et par semaine pour un stockage inférieur à 1M3
- 5 € HT par lot et par semaine pour un stockage qui « tient dans le creux de la main »

Un stockage longue durée peut être négocié avec nos équipes (contact@millon-riviera.com)

### POUR TOUTS RENSEIGNEMENTS :

Julia Dragone / 51, rue Beaumont, 06300 NICE  
j.dragone@millon-riviera.com  
Aucune livraison ni aucun enlèvement des lots ne pourront intervenir sans le respect complet des frais de mise à disposition et de stockage.

### IMPORTATION TEMPORAIRE

Les acquéreurs des lots indiqués par \* devront s'acquitter, en sus des frais de vente, de la TVA à l'import (5,5 % du prix d'adjudication, 20% pour les bijoux et montres, les automobiles, les vins et spiritueux et les multiples).

### LA SORTIE DU TERRITOIRE FRANÇAIS

La sortie d'un lot de France peut être soumise à une autorisation administrative. L'obtention du document concerné ne relève que de la responsabilité du bénéficiaire de l'adjudication du lot visé par cette disposition. Le retard ou le refus de délivrance par l'administration des documents de sortie du territoire ne justifiera ni l'annulation de la vente, ni un retard de règlement, ni une résolution. Si notre Société est sollicitée par l'acheteur ou son représentant, pour faire ces demandes de sortie du territoire, l'ensemble des frais engagés sera à la charge totale du demandeur. Cette opération ne sera qu'un service rendu par MILLON RIVIERA. Les formalités d'exportation (demandes de certificat pour un bien culturel, licence d'exportation) des lots assujettis sont du ressort de l'acquéreur et peuvent requérir un délai de 2 à 3 mois.

### EXPORTATION APRÈS LA VENTE

La TVA collectée au titre des ventes de vente ou celle collectée au titre d'une importation temporaire du lot, peut être remboursée à l'adjudicataire dans les délais légaux sur présentation des documents qui justifient l'exportation du lot acheté.

### PRÉEMPTION DE L'ÉTAT FRANÇAIS

L'État français dispose, dans certains cas définis par la loi, d'un droit de préemption des œuvres vendues aux enchères publiques. Dans ce cas, l'État français se substitue au dernier enchérisseur sous réserve que la déclaration de préemption formulée par le représentant de l'état dans la salle de vente, soit confirmée dans un délai de quinze jours à compter de la vente. MILLON RIVIERA ne pourra être tenu responsable des décisions de préemptions de l'État français.

### RESPONSABILITÉ DES ENCHÉRISEURS

En portant une enchère sur un lot par une quelconque des modalités de transmission proposées par MILLON RIVIERA, les enchérisseurs assument la responsabilité personnelle de régler le prix d'adjudication de ce lot, augmenté de la commission d'adjudication et de tous droits ou taxes exigibles. Les enchérisseurs sont réputés agir en leur nom et pour leur propre compte, sauf convention contraire préalable à la vente et passée par écrit avec MILLON RIVIERA. Sous réserve de la décision du commissaire-priseur habilité et sous réserve que l'enchère finale soit supérieure ou égale au prix de réserve, le dernier enchérisseur deviendra l'acheteur, le coup de marteau et le prononcé du mot « adjugé » matérialisera l'acceptation de la dernière enchère et la formation du contrat de vente entre le vendeur et l'acheteur. Les lots adjugés seront sous l'entière responsabilité de l'adjudicataire. En cas de contestation de la part d'un tiers, MILLON RIVIERA pourra tenir l'enchérisseur pour seul responsable de l'enchère en cause et de son règlement.

### PAIEMENT DU PRIXgLOBAL

MILLON RIVIERA précise et rappelle que la vente aux enchères publiques est faite au comptant et que l'adjudicataire devra immédiatement s'acquitter du règlement total de son achat et cela indépendamment de son souhait qu'il serait de sortir son lot du territoire français (voir « La sortie du territoire français »).

Le règlement pourra être effectué comme suit :

- en espèces dans la limite de 1 000 euros pour les résidents français /15 000€ pour les particuliers qui ont leur domicile fiscal à l'étranger (sur présentation d'un justificatif) ;
- par chèque bancaire ou postal avec présentation obligatoire d'une pièce d'identité en cours de validité (la délivrance ne sera possible que vingt jours après le paiement. Les chèques étrangers ne sont pas acceptés) ;
- par carte bancaire Visa ou MasterCard dans nos locaux ;
- par virement bancaire en euros aux coordonnées comme suit :

**DOMICILIATION :**  
CIC LYONNAISE DE BANQUE  
IBAN FR76 1009 6180 8500 0306 2490 209  
BIC CMCIFRPP

Pour les adjudicataires ayant enchéri via la plateforme Interenchères.com, MILLON RIVIERA prélèvera directement sur ce site le prix global du bordereau d'adjudication dans les 48 heures suivant la fin de la vente.

### RETARD DE PAIEMENT

Au-delà de 30 jours (date facture), tout retard de paiement entraînera des pénalités de retard égales à 3 fois le taux d'intérêt légal ainsi qu'une indemnité forfaitaire pour frais de recouvrement de 40 euros.

MILLON RIVIERA est abonné au service TEMIS permettant la consultation et l'alimentation du Fichier des restrictions d'accès aux ventes aux enchères (« Fichier TEMIS ») mis en œuvre par la société Commissaires-Priseurs Multimédia (CPM), S.A ayant son siège social sis à (75009) Paris, 37 rue de Châteaudun (RCS Paris 437 868 425).

Tout bordereau d'adjudication demeuré impayé auprès de MILLON RIVIERA ou ayant fait l'objet d'un retard de paiement est susceptible d'inscription au fichier TEMIS

Pour toute information complémentaire, merci de consulter la politique de protection des données de TEMIS : https://temis.auction/statics/politique-protection-dp-temis.pdf

### DÉFAUT DE PAIEMENT

En cas de défaut de paiement, si la vente est annulée ou l'œuvre est revendue sur réitération des enchères dans les conditions de l'article L321-14 du Code de commerce, l'adjudicataire défaillant devra payer à MILLON RIVIERA une indemnité forfaitaire correspondant (i) au montant des frais acheteur et (ii) à 40 € de frais de recouvrement, à titre de réparation du préjudice subi, sans préjudice de dommages-intérêts supplémentaires dus au vendeur.

MILLON RIVIERA se réserve également le droit de procéder à toute compensation avec les sommes dues par l'adjudicataire défaillant ou à encaisser les chèques de caution.

### EXPEDITION DES ACHATS

Nous informons notre clientèle que MILLON RIVIERA ne prend en charge aucune expédition des biens à l'issue des ventes. Pour toute demande d'envoi, MILLON RIVIERA recommande de faire appel à son transporteur partenaire (MBE NICE -mbe026@mbefrance.fr) ou à tout autre transporteur au choix de la clientèle.

En tout état de cause, l'expédition du lot, la manutention et le magasinage de celui-ci lors du transport n'engagent pas la responsabilité de MILLON RIVIERA.

Si MILLON RIVIERA accepte de s'occuper de l'expédition d'un bien à titre exceptionnel, sa responsabilité ne pourra être mise en cause en cas de perte, de vol ou d'accidents qui reste à la charge de l'acheteur. De plus, cette expédition ne sera effectuée qu'à réception d'une lettre de déchargement MILLON RIVIERA de sa responsabilité dans le devenir de l'objet expédié, et sera à la charge financière exclusive de l'acheteur.

### PROPRIÉTÉ INTELLECTUELLE

La vente d'un lot n'emporte pas cession des droits de reproduction ou de représentation dont il constitue le cas échéant le support matériel.

Graphisme : Delphine Casalis Cormier  
Photographe : Eric ZARAGOZA/ Nicolas ROUX DIT BUISSON  
Imprimeur : Imprimerie Masséna

Millo Riviera – Suv Agrément n° 2018-108  
Habilités à diriger les ventes :  
Alexandre Millon, Paul-Antoine Vergeau, Cécile Simon,  
Nathalie Mangeot, Mayeul de La Hamayde





**MILLON**  
P-A. VERGEAU | RIVIERA

# TOUR DU MONDE DU COLLECTIONNEUR

Vente le 17 décembre



Contact : Imen Gharbi – [i.gharbi@millon-riviera.com](mailto:i.gharbi@millon-riviera.com)





**MILLON**  
P.-A. VERGEAU | RIVIERA

BF.13-11-1930.BF.  
**NUMISMATIQUE XXIII**

Vente le 12 décembre



Contact : Claire Vagner - [numismatique@millon-riviera.com](mailto:numismatique@millon-riviera.com)







JOAILLERIE, HORLOGERIE  
& MAROQUINERIE

Jeudi 5 décembre 2024

51, rue Beaumont  
06300 Nice

MILLON T +33 (0)4 93 62 37 75

ORDRES D'ACHAT

- ☐ ORDRES D'ACHAT  
ABSENTEE BID FORM
- ☐ ENCHÈRES PAR TÉLÉPHONE-  
TELEPHONE BID FORM  
J.dragone@millon-riviera.com

Merci de joindre au formulaire d'ordre d'achat un relevé d'identité bancaire et une copie d'une pièce d'identité (passeport, carte d'identité,...) ou un extrait d'immatriculation au R.C.S. Après avoir pris connaissance des conditions de vente, je déclare les accepter et vous prie d'enregistrer à mon nom les ordres d'achats ci-dessus aux limites indiquées en Euros. Ces ordres seront exécutés au mieux de mes intérêts en fonction des enchères portées lors de la vente.

Please sign and attach this form to a document indicating the bidder's bank details (IBAN number or swift account number) and photocopy of the bidder's government issued identity card. (Companies may send a photocopy of their registration number).  
I Have read the terms of sale, and grant you permission to purchase on my behalf the following items within the limits indicated in euros.

Après avoir pris connaissance des conditions de vente, je déclare les accepter et vous prie d'acquiescer pour mon compte personnel, aux limites indiquées en euros, les lots que j'ai désignés ci-dessous (les limites ne comprenant pas les frais).

I have read the conditions of sale and the guide to buyers and agree to abide by them. I grant you permission to purchase on my behalf the following items within the limits indicated in euros (these limits do not include buyer's premium and taxes).

Nom et prénom / Name and first name .....  
.....  
Adresse / Address .....  
.....  
C.P ..... Ville ..... Pays .....  
Téléphone(s) .....  
Email .....  
RIB .....  
Signature .....

LOT N°	DESCRIPTION DU LOT / LOT DESCRIPTION	LIMITE EN € / TOP LIMITS OF BID IN €







million.com