

le 6 février 2026



N°1

Angelo ABRATE (Turin 1900 - Sallanches 1985)

*Paysage de montagne, la Pastourelle*

Aquarelle sur papier

31,5 x 49 cm

Signé en bas à droite A. Abrate

Porte au dos les indications manuscrites Vue de la Pastourelle le chalet d'Anne la jeune fille

H: 31 x L: 49 cm

**Estimation : 40 / 60 €**



N°2

Georg Nikolaj ACHEN (1860-1912) Attribué à

*Paysage*

Huile sur toile d'origine,

45 x 33 cm

Monogrammée GA et daté 1888 en bas à gauche.

**Estimation : 600 / 800 €**



N°3

Marc ALDINE (Saint Jean de Bournay 1875 - Paris 1957)

*Venise*

Huile sur toile d'origine

60 x 120 cm

Signé en bas à gauche Marc Aldine

(Un accroch en haut à droite)

**Estimation : 2 000 / 3 000 €**



**N°4**

**Marc ALDINE (Saint Jean de Bournay 1875 - Paris 1957)**

*Venise*

Huile sur toile d'origine

38 x 46 cm

Signé en bas à droite M. Aldine

**Estimation : 400 / 600 €**



**N°5**

**Marc ALDINE (Saint Jean de Bournay 1875 - Paris 1957)**

*Venise*

Huile sur toile d'origine

38 x 46 cm

Signé en bas à droite M. Aldine

(Craquelures et manques)

**Estimation : 400 / 600 €**



**N°6**

**Yves ALIX (Fontainebleau 1890 - Paris 1969)**

*Les 3 ravaudeuses de filets, 1950*

Technique mixte sur carton

50 x 72,5 cm

Signé en bas à droite

**Estimation : 1 000 / 1 200 €**



**N°7**

**Pierre AMBROGIANI (1907-1985)**

*Paysans*

Stylo feutre sur papier

22,5 x 21,5 cm la vue

Signé en bas à droite au stylo bille

**Estimation : 80 / 120 €**



**N°8**

**Gaston ANDRE (Vieil Bauge 1884 - Paris 1970)**

*La Médecine*

Technique mixte sur parchemin

73 x 54 cm

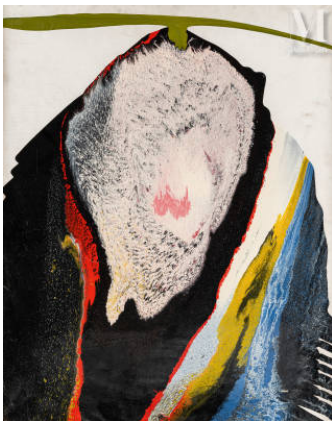
Signé en bas vers la droite Gaston André

Provenance :

Provenance :

Collection particulière

**Estimation : 600 / 800 €**



**N°9**

**François ARCHIGUILLE (Né en 1933)**

*Composition*

Peinture glycérophtalique sur toile signée au dos

81 x 65 cm

Provenance :

Vente Ader Picard Tajan

Constat d'état :

Griffure de la surface

Surface picturale poussiéreuse

**Estimation : 100 / 150 €**

**N°10****AZEMA Louis (1876-1963) -***Bateaux au port*

Huile sur toile d'origine

46 x 80,5 cm

Signé en bas à droite Louis Azema

Porte au dos une marque au pochoir du marchand de toiles peu lisible

(Restaurations)

**Estimation : 1 000 / 1 500 €****N°11****Alfred BACHMANN (Dirschau 1863 - Ambach sur Obb 1956)***Venise, le bassin devant Saint Marc*

Huile sur panneau une planche non parqueté

24,5 x 33 cm

Signé en bas à droite A Bachman

**Estimation : 1 000 / 1 500 €****N°12****William Baptiste BAIRD (1847-1917)***Vevey, Lac de Genève*

Huile sur toile d'origine

54 x 81 cm

Signé en bas à gauche W Baird

Porte au dos la marque au pochoir du marchand de toiles Paul Foinet

**Estimation : 400 / 600 €**



**N°13****Henri BARNOIN (1882 - 1940)***Pêcheurs au port, Concarneau*

Huile sur panneau

22 x 27 cm

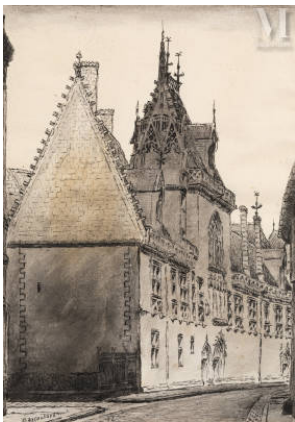
Signé en bas à droite H Barnoin

**Estimation : 1 000 / 1 500 €****N°14****Marcel BASCOULARD (Vallenay 1913 - Asnières-lès-Bourges 1978)***La cathédrale Saint Etienne, vue de la rue Porte Jaune*

Traits de plume et encre noire

37 x 24,5 cm à la vue

Signé et daté en bas au centre Bascouard dec 73

**Estimation : 600 / 800 €****N°15****Marcel BASCOULARD (Vallenay 1913 - Asnières-lès-Bourges 1978)***Le palais Jacques Cœur à Bourges*

Traits de plume et encre noire

35 x 25 cm à la vue

Signé et daté en bas à gauche Bascouard 72

**Estimation : 600 / 800 €****N°16****Marcel BASCOULARD (Vallenay 1913 - Asnières-lès-Bourges 1978)***Rue et église*

Plume, encre noire et lavis

36,5 x 25 cm à la vue

Signé et daté en bas à gauche Bascouard avril 74

**Estimation : 600 / 800 €****N°17**

## Adolphe Marie BEAUFREIRE (Quimperle 1876 - Lamor Plage 1960)

### *Nus et paysages*

Ensemble de 5 eaux fortes

De 19,7 x 16,5 cm (à la cuvette) et 19,9 x 16,5 cm (la feuille) à 20,6 x 16,4 cm (à la cuvette) et 27 x 22 cm (la feuille)

Cachet de l'artiste dans la marge, toutes sauf une

Un signé dans la marge au crayon A. Beaufrere

Un monogrammé et daté en bas à droite dans la planche AB 22

Un annoté dans la marge Sous bois avec des bœufs et monogrammé et daté dans la planche en bas à droite 35

Un monogrammé et daté à gauche dans la planche AB 29

Un annoté dans la marge Bain dans l'Ellé et monogrammé et daté en bas à droite dans la planche AB 29

Un justifié en bas à gauche dans la marge 5/60 et monogrammé et daté en bas à droite dans la planche AB 30

**Estimation : 80 / 100 €****N°18**

## Adolphe Marie BEAUFREIRE (Quimperle 1876 - Lamor Plage 1960)

### *Paysages*

Ensemble de 5 eaux fortes

De 11 x 24 cm (à la cuvette) et 15,5 x 28,3 cm (la feuille) à 16,7 x 29,5 cm (à la cuvette) et 22,2 x 33 cm (la feuille)

Cachet de l'artiste dans la marge, toutes sauf une

Un monogrammé et daté en bas à gauche dans la planche AB 11

Un monogrammé et daté en bas à droite dans la planche AB 26

Un monogrammé et daté en bas à gauche dans la planche AB 22

Un signé au crayon en bas à droite dans la marge ABeaufrere, numéroté en bas à gauche 13/40, annoté en bas à gauche Le Ruisseau (Haunant), monogrammé deux fois en bas à gauche dans la planche AB AB

Un signé au crayon en bas à droite dans la marge ABeaufrere, numéroté en bas à gauche 34/35, annoté et daté en bas au centre Bouquet d'arbres près du pont 1918, signé et daté en bas à gauche dans la planche ABeaufrere 1918

**Estimation : 80 / 100 €**

**N°19**

## Adolphe Marie BEAUFREIRE (Quimperle 1876 - Lamor Plage 1960)

### Paysages

Ensemble de 5 eaux fortes

De 16,2 x 16,7 cm (à la cuvette) et 22,2 x 28,2 cm (la feuille) à 19 x 26,4 cm (à la cuvette) et 24,5 x 32 cm (la feuille)

Cachet de l'artiste dans la marge, chaque

Un annoté dans la marge En souvenir du promeneur solitaire et monogrammé et daté dans la planche en bas à gauche AB 47

Un monogrammé et daté à gauche dans la planche AB 20

Un monogrammé et daté en bas à gauche dans la planche AB 46

Un annoté dans la marge Le raisin de la femme sauvage et monogrammé et daté en bas à gauche dans la planche AB 12

**Estimation : 80 / 100 €****N°20**

## Adolphe Marie BEAUFREIRE (Quimperle 1876 - Lamor Plage 1960)

### Paysages

Ensemble de 4 eaux fortes

De 16,9 x 20,1 cm (à la cuvette) et 20,8 x 23,5 cm (la feuille) à 10,6 x 14,5 cm (l'image) et 27,9 x 21,8 cm (la feuille)

Cachet de l'artiste dans la marge, deux

Un monogrammé et daté en bas à gauche dans la planche AB 1920

Un monogrammé et daté en bas vers la droite dans la planche AB 23

Un signé au crayon en bas à droite dans la marge ABeaufreire, annoté en bas au centre et numéroté en bas à gauche 6/55, monogrammé et daté en bas à gauche dans la planche AB 47

Un monogrammé en bas à droite dans la planche AB

**Estimation : 60 / 80 €****N°21**

## Adolphe Marie BEAUFREIRE (Quimperle 1876 - Lamor Plage 1960)

### Paysages

Ensemble de 5 eaux fortes

De 10,7 x 16,4 cm (à la cuvette) et 12,4 x 17,9 cm (la feuille) à 14,4 x 18 cm (à la cuvette) et 19,9 x 23,4 cm (la feuille)

Cachet de l'artiste dans la marge, chaque

Un localisé dans la marge La rade devant la montagne

Un annoté Allée bordée d'arbres dans la marge et monogrammé et daté en bas à gauche dans la planche AB 29

Un annoté dans la marge La route en lacets et monogrammé et daté en bas à droite dans la planche AB 34

Un annoté et daté dans la marge Le Chasseur 1945 et monogrammé et daté en haut à droite dans la planche AB 45

Un monogrammé et daté dans la planche en bas à gauche AB 26

**Estimation : 80 / 100 €****N°22****Aristide BENON (Actif au Xxe siècle)***Paysage de neige*

Gouache sur papier

51 x 82 cm à la vue

Signé en bas à gauche Aristide Benon

**Estimation : 60 / 80 €****N°23****Frank BOGGS (Springfield 1855 - Meudon 1926)***Ruelle*

Aquarelle

18 x 10 cm à la vue

Signé en bas à droite Boggs

**Estimation : 150 / 200 €****N°24****Attribué à Rosa BONHEUR ( 1822-1899)***Vaches au pré*

Crayon et carie blanche sur papier gris

25 x 43 cm à la vue 28,5 x 46 cm

Porte une signature et une date en bas à gauche R . Bonheur 1865

Constat d'état :

La feuille de papier gris est double par un papier beige insolé

**Estimation : 1 000 / 1 500 €**



**N°25****George BOUCHE (Lyon 1874 - Celles sur Durolle 1941)***Petit paysage*

Huile sur toile

34 x 26 cm

Signé en bas à gauche Bouche

Porte une étiquette d'exposition collée au dos : n°4223 du catalogue

Provenance :

Provenance : Vente Levy, Me Boisseau Pomez Troyes, lot 493

**Estimation : 300 / 400 €****N°26****George BOUCHE (Lyon 1874 - Celles sur Durolle 1941)***Coupe de raisins et pommes*

Huile sur toile

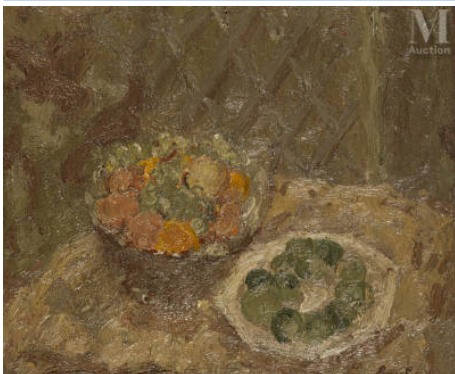
46 x 55 cm

Provenance :

Provenance :

Vente Levy, Me Boisseau Pomez Troyes, lot 492

Collection particulière

**Estimation : 500 / 600 €****N°27****George BOUCHE (Lyon 1874 - Celles sur Durolle 1941)***Composition aux prunes*

Huile sur toile d'origine

45 x 55 cm

Signé en bas à droite Bouche

**Estimation : 500 / 600 €**

**N°28****Emile Adélard BRETON (1831-1902)***Paysage*

Huile sur toile d'origine

95 x 80 cm

Signé en bas à droite Emile Breton

**Estimation : 300 / 400 €****N°29****Emile Adélard BRETON (1831-1902)***Paysage automnal*

Huile sur toile d'origine

56 x 84 cm

Signé en bas à gauche Emile Breton

(Accidents, manques)

**Estimation : 200 / 400 €****N°30****Bernard BUFFET (1928-1999)***Nu à la plage*

Pointe sèche

34 x 23 cm à la vue

Signé en bas à droite Bernard Buffet, Justifié en bas à gauche 11/125

Tiré par l'atelier Frelaut Lacourière

Un autre exemplaire fut publié in en 1963 par les peintres Témoins de leur temps pour l'exposition "l'Amour" référence au catalogue raisonné Rheims 41

**Estimation : 300 / 500 €**

**N°31****Bernard BUFFET (1928-1999)***Le château de Cyrano de Bergerac*

Pointe sèche

37 x 29.5 cm à la vue

Non signé non justifié

Tiré par Frelaut Lacourière

Cette œuvre fait partie de la série des 18 gravures "Cyrano de Bergerac" Voyages" édité par Joseph Foret en 1958 et tiré à 197 exemplaires

Catalogue raisonné Rheims 316

**Estimation : 200 / 300 €****N°32****Bernard BUFFET (1928-1999)***Voyages fantastiques : le perroquet , 1958*

Pointe sèche

37.5 x 29.5 cm à la vue

Non signé non justifié

Tiré par Frelaut Lacourière

Cette œuvre a été tirée au sein de la série de 18 gravures Cyrano de Bergerac Voyages fantastiques éditée par Joseph Foret en 1958 et tirée à 197 exemplaires non numérotés ( insolé)

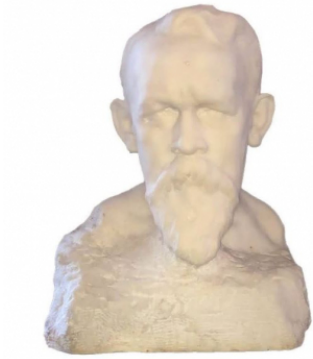
**Estimation : 200 / 300 €****N°33****Madeleine CARPENTIER (1865 - 1949)***Portrait de fillette à la poupée, 1916*

Pastel

97 x 62 cm à la vue

Signé et daté en bas à droite Madeleine Carpentier 1916

**Estimation : 400 / 600 €**

**N°34****Louis Albert CARVIN (1860 - 1951)***Portrait en buste du peintre Louis Marie DESIRE- LUCAS  
(Fort de France 1869 - Douarnenez 1949)*

Sculpture en marbre blanc

44 x 35 x 23 cm

Provenance : descendance de l'artiste  
exposé lors de la rétrospective du peintre à Morlaix dans les  
années 1980.

**Estimation : 300 / 500 €****N°35****Pierre CASTAGNEZ (1898-1951)***Petit Marché au Sénégal,*

Huile sur panneau

23.5 x 33 cm.

Signé en bas à gauche Pierre Castgnez localisé et daté  
Aziguinchor 1939 et titrée au dos "Petit Marché Aziguinchor  
Casamance étude registre N°328 aout 1939".

**Estimation : 200 / 300 €****N°36****CESAR***Tête à tête, Editions Creuzevault, 1973*

9 plaques carrées (24 cm) en altuglas blanc épais César

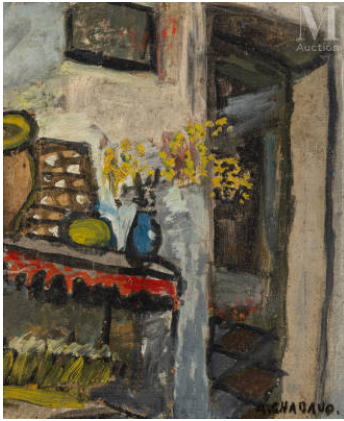
Tête à tête Paris, Galerie Henri Creuzevault, 1973 avec un autoportrait par César  
moulé sur plastique

Une dixième plaque comporte le masque de César thermoformé

Sans la bordure de Restany

**Estimation : 200 / 300 €**





**N°37**

Auguste CHABAUD (Nîmes 1882 - Mas de Martin, Graveson 1955)

*Interieur au bouquet de mimosas,*

Huile sur toile

28 x 24 cm

Signé en bas à droite A Chabaud

**Estimation : 800 / 1 200 €**



**N°38**

Moura CHABOR (1905 - 1995)

*Bord de Seine*

Technique mixte sur carton

45 x 32 cm à la vue

46,5 x 33 cm

Signé en bas à droite Chabor

Pliure dans le coin inférieur droit

**Estimation : 500 / 800 €**



**N°39**

Louis CHARLOT (Cussy en Morvan 1878 - Uchon 1951)

*Paysage de Provence*

Huile sur panneau

46.5 x 55 cm

Signé en bas à gauche Louis Charlot

Nous remercions Monsieur Jean-Louis Charlot de nous avoir confirmé l'authenticité de cette œuvre qui est enregistrée dans ses archives sous le numéro CR. PY. 421.

**Estimation : 300 / 400 €**



**N°40**

**Victor CHARRETON (Château de Bourgoin 1864 - Clermont-Ferrand 1936)**

*Le portail à Pont Aven*

Technique mixte sur carton

37 x 46 cm

Signé en bas à droite et dédié En souvenir bien amical Victor Charreton

Porte au dos une mention manuscrite Le portail à Pont Aven

Nous remercions Monsieur Laurent Chatin de nous avoir confirmé l'authenticité de cette œuvre.

Expositions / bibliographie :

Bibliographie :

Robert et Bertrand Chatin, Victor Charreton : Catalogue raisonné, Tome I, La Sauvetat, 1995, n°973

Constat d'état :

COULEURS PAR RAPPORT AU CATALOGUE

Relativement exactes

ETAT DE SURFACE

Bon état général

Encadré sans verre de protection

ETAT AUX UVA

Rien à signaler

**Estimation : 800 / 1 200 €**



**N°41**

**Paul-Charles CHOCARNE-MOREAU (1855-1931)**

Attribué à

*Jeune garçon aux dindons*

Huile sur toile d'origine

41 X 33 cm

Porte une signature, une dédicace et une date en bas à droite A madame Gabelle Chocarne Moreau 1906

**Estimation : 2 000 / 3 000 €**



**N°42**

**Paul-Charles CHOCARNE-MOREAU (1855-1931)**

Attribué à

*Artistes de rue au singe*

Huile sur toile d'origine

55,5 x 46 cm

Signé en bas à droite Chocarne Moreau

**Estimation : 3 000 / 4 000 €****N°43****Pierre CLAYETTE (1930 - 2005 )***Ballet*

Lithographie en noir

47 x 63 cm

Justifié en bas à gauche 18/100

Dédicacé en bas à droite Pour Jean Bertin pour recréer le climat Calèche à l'échelle du théâtre Sarah Bernhardt

voici un petit salon pour les week-end. très amicalement.

La calèche, pièce de Jean Giono, mise en scène de Jean Pierre Grenier, décors et costumes de Pierre Clayette

**Estimation : 100 / 150 €****N°44****Pierre CLAYETTE (1930 - 2005 )***Les noces de Figaro*

Lithographie originale réservée par Pierre Clayette et Michel Descomby aux amis de Coppelia

42,5x 54 cm

Signé dans la planche en bas à droite Clayette

Dédicacé dans la marge Pour Jean Bertin magicien des lignes et des couleurs Voici le Théâtre de Coppelia très amicalement Clayette

**Estimation : 100 / 150 €****N°45****Pierre CLAYETTE (1930 - 2005 )***La calèche du décor*

Lithographie originale en noir par Pierre Clayette

44 x 54,5 cm

Signé en bas à droite Clayette

Signé et dédié en bas à droite dans la marge

**Estimation : 100 / 150 €**

**N°46****Pierre CLAYETTE (1930 - 2005 )***L'envol à l'aube*

Lithographie en noir

65 x 50 cm

Signé, titré et dédicacé en bas à droite et justifié en bas à gauche  
E.A**Estimation : 100 / 150 €****N°47****Pierre CLAYETTE (1930 - 2005 )***La locomotive*

Lithographie

45,5 x 56 cm

Signé dédicacé et titré en bas à droite et justifié en bas à gauche  
E.A**Estimation : 100 / 150 €****N°48****Jean-Baptiste CLESINGER***Les Parques*

Bronze à patine brune

Cachet du fondeur sur la base vers la gauche F.BARBEDIENNE

FONDEUR

Cachet au dos Reproduction mécanique

Total : 50 x 19 x 29 cm

Base : 46 x 11,5 cm

**Estimation : 1 000 / 1 500 €**



**N°49****Marie COIGNET (1870- 1944)***Composition aux pêches et verre de vin*

Huile sur toile d'origine

46 x 38 cm

Signé en bas à gauche M Coignet

**Estimation : 300 / 400 €****N°50****Paul COLIN (Nancy 1892 - Nogent-sur-Marne 1985)***La main incandescente*

Toile d'origine

60 x 74 cm

Signé en bas à droite Paul Colin

(Petits manques)

**Estimation : 400 / 500 €****N°51****Henri Edmond CROSS (1856-1910)***Les vendanges, étude*

Crayon sur papier

25 x 23,5 cm

Cachet de la vente d'atelier HEC en bas à droite

Porte au dos des indications manuscrites: " Du n°100 de la vente d'atelier HEC ainsi qu'une autre H.E Cross donné par Felix Fénéon le 2 juin 1938 Lucien Giraud

Provenance :

Provenance:

Possiblement, Vente Atelier Henri Edmond Cross (1856-1910) Hôtel Drouot , 28 Octobre 1921, Maître Baudoin, issu du lot 100 décrit comme 20 feuillets croquis variés

**Estimation : 400 / 600 €**

**N°52**

## Roger DE LA FRESNAYE (le Mans 1885 - Grasse 1925)

*Femme assise, inclinée en avant, circa 1924-1925*

Mine de plomb sur papier

17.5 x 10 cm (à la vue)

Cachet de la signature en bas à droite R de la Fresnaye

Porte au dos du carton de montage l'étiquette de la Galerie Georges Moos 531 XII Genève

Provenance :

Provenance :

ancienne collection de Mme. De Barrin Henriette, née de la Fresnaye.

Puis par voie de succession

Expositions / bibliographie :

Exposition:

Roger de la Fresnaye, Galerie Berggruen, 1963

Galerie Albert Loeb & Krugier, New York, 1967, n° 2 reproduit

Galerie Moos Genève

Bibliographie:

Germain Seligman, Roger de la Fresnaye catalogue raisonné, n°604, reproduit page 268

**Estimation : 150 / 250 €**

**N°53**

## Louis-Félix DELARUE (Paris 1730-1777)

*Un montage comprenant deux dessins : une scène d'histoire et une scène allégorique*

Plume et encre noire, lavis gris

13,8 x 20 cm ; 14 cm x 19,5 cm ; 74,7 x 52,5 cm dimensions du montage

Légèrement insolé, petites taches

Dessins doublés

Provenance :

Provenance :

Collection Alice et Henri Dupont

Puis par voie de succession aux actuels propriétaires

**Estimation : 200 / 300 €**

**N°54****Henri DELAVALLEE (1862-1943)***Le Puits de Keremperchec à Pont-Aven*

Huile sur carton

46 x 61 cm

Signé en bas à droite H Delavallée

Le tableau figure au catalogue raisonné en ligne de l'artiste.

Provenance :

Provenance:

Collection particulière

**Estimation : 1 200 / 1 500 €****N°55****Henri DELAVALLEE (1862-1943) Attribuée à***Paysage*

Huile sur panneau

14 x 23,5 cm

Porte au dos l'inscription manuscrite "Cette petite peinture est de  
Delavallée - Jean-Paul Savigny petit fils"**Estimation : 500 / 800 €****N°56****Henri DELAVALLEE (1862-1943) Attribué à***Paysage*

Huile sur panneau

14 x 23,5 cm

Non signé

**Estimation : 500 / 800 €**

**N°57****Henry Jacques DELPY (Bois Le Roi 1877 - Paris 1957)***Promenade en barque au coucher de soleil*

Huile sur panneau

24 x 33 cm

Signé en bas à droite HJ Delpy

**Estimation : 300 / 400 €****N°58****Henri Jacques DELPY (1877- 1957)***Lavandières*

Huile sur panneau

22x33 cm.

Signé en bas à droite HJ Delpy

**Estimation : 200 / 300 €****N°59****William DIDIER-POUGET (Toulouse 1864 - 1959)***Paysage, "copie d'un Harpignies du Musée de Bordeaux "*

Huile sur toile d'origine

38 x 46 cm

Porte au dos la mention autographe Didier Pouget copie d'un Harpignies du Musée de Bordeaux

**Estimation : 300 / 500 €**



**N°60**

William DIDIER-POUGET (Toulouse 1864 - 1959)

*Trois études de paysage: Bord de rivière, Paysage, Effet de ciel*

Huile sur panneau

21 x 34 cm

Signé en bas à droite

Huile sur toile

21 x 34 cm

Monogrammé en bas à droite

Huile sur toile

35 x 24 cm

Signé en bas à droite

**Estimation : 300 / 500 €**

**N°61**

Georges DOUKING (1902-1987)

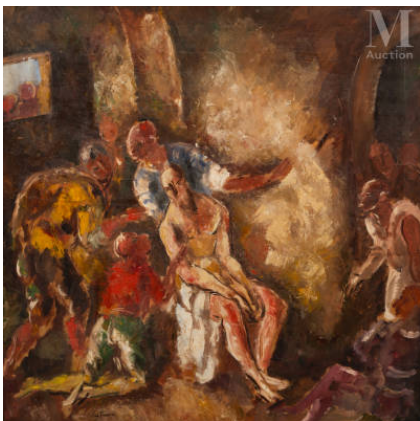
*Interieur*

Huile sur papier

43,5 x 56 cm

Signé et daté en bas à droite Douking 59

**Estimation : 150 / 200 €**

**N°62**

Charles DUFRESNE (Millemont 1876 - La Seyne 1938)

*Le Christ aux outrages, circa 1926*

Huile sur toile

99 x 99 cm

Cachet de la signature en bas à gauche Dufresne

Nous remercions Messieurs Thomas Dufresne et Jean-Charles Dufresne de nous avoir confirmé l'authenticité de ces œuvres.

Provenance :

Provenance:

Collection particulière

Expositions / bibliographie :

Exposition :

"Charles Dufresne", Galerie Paul Vallotton, Lausanne, 1972 (reproduite en couleurs en couverture du catalogue).

**Estimation : 2 500 / 3 000 €****N°63****Jacques DUPONT (Chatou 1909-Paris 1978)***Noël à Paris*

Aquarelle et gouache

39 x 57 cm à la vue

Titré en haut Noël à Paris

Annotations au crayon en bas à droite et à gauche

**Estimation : 50 / 80 €****N°64****Jacques DUPONT (Chatou 1909 - Paris 1978)***Les bois*

Aquarelle et gouache sur papier

38,5 x 57 cm

Annoté en bas à gauche Maquette de Jacques Dupont

**Estimation : 60 / 80 €****N°65****Louise Rose DUVIDAL DE MONTFERRIER  
(1797-1869)***Portrait de Pierre FOUCHER*

Huile sur toile tendue sur carton

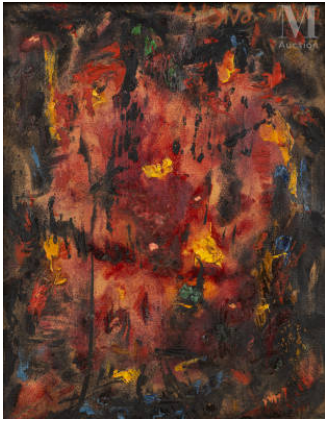
35,5 x 25,5 cm

Non signé

Provenance :

Par descendance de Pierre FOUCHER

**Estimation : 400 / 600 €**

**N°66****Ernest ENGEL-PAK (1885-1965)***Composition abstraite, 1959*

Huile sur papier

31,5 x 24 cm

Signé et annoté en bas à gauche Engel-Pak 159

Contre-signé et daté au dos Engel-Pak January 59

Provenance :

Provenance :

Acquis directement auprès de l'artiste

Collection particulière

Constat d'état :

COULEURS PAR RAPPORT AU CATALOGUE

Relativement exactes

ETAT DE SURFACE

Relativement bon état général

Belle matière

Le papier est gondolé, cela est dû à la technique de l'artiste

Petits trous de punaises aux quatre coins

Angle inférieur gauche légèrement corné

Œuvre poussiéreuse car non encadrée

L'œuvre est certes encadrée mais sans verre de protection et sans dos de protection il conviendra donc de faire reconditionner l'œuvre

**Estimation : 250 / 300 €****N°67****Ernest ENGEL-PAK (1885-1965)***Arbre à Musique*

Fusain

25,5 x 19 cm à la vue

Monogrammé et annoté en bas à gauche E. P. 554

Titré en bas à droite Arbre à Musique

(Pliures et taches)

Provenance :

Provenance :

Acquis directement auprès de l'artiste

Collection particulière

**Estimation : 150 / 200 €**

**N°68****Antoine FERRARI (1910- 1995)***Port*

Aquarelle sur papier

44,5 x 55 cm

Signé en bas à droite A. Ferrari

**Estimation : 100 / 150 €****N°69****Jean-Michel FOLON (1934-2005)***Souvenir d'Alice*

Serigraphie en couleurs

74 x 90.5 cm à la vue

Justifié en bas à gauche 196/200, signé en bas à droite Folon

**Estimation : 200 / 300 €****N°70****Leonard Tsuguharu FOUJITA (Tokyo 1886 - Zurich 1968)***Etude de couronnement royal*

Mine de plomb sur papier calque

24,6 x 19,4 cm

Signé en bas au centre Foujita

Un certificat de la SVV Cornette de Saint Cyr, en date du 10 février 2014, sera remis à l'acquéreur.

Un certificat d'authenticité de Madame Sylvie Buisson et de Monsieur Casimir Buisson pourra être remis à la charge de l'acquéreur.

Provenance :

Provenance :

Vente de la Succession Kimiyo Foujita, SVV Cornette de Saint Cyr, 9 décembre 2013

Acquis lors de cette vente par l'actuel propriétaire

Collection particulière

Constat d'état :

COULEURS PAR RAPPORT AU CATALOGUE

Relativement exactes

ETAT DE SURFACE

Relativement bon état général

La feuille de papier calque est tenue par trois coins sur le caton de montage

Traces de salissures et de doigts

Marque d'insolation formant une bande plus foncée en bas

Infimes petits plis aux coins

ETAT AUX UVA

Rien à signaler



**Estimation : 800 / 1 000 €****N°71****Achille Emile Othon FRIESZ (Le Havre 1879-Paris 1949)***Etude de nu de femme assise*

Fusain

33 x 19 cm. à la vue

Porte un monogramme en bas à droite

**Estimation : 200 / 300 €****N°72****Jean FUSARO (Marseille 1925)***La fête nationale*

Huile papier marouflée sur toile

33 x 46 cm

Signé en bas à gauche Fusaro

**Estimation : 600 / 800 €****N°73****GALIANY pseudonyme de Eugène GALIEN - LALOUE (1854 - 1941)***Bateaux au port*

Huile sur toile d'origine ,

46 x 66 cm.

Signé en bas à E Galiany

(Restaurations)

Constat d'état :

Anciennes restaurations

**Estimation : 200 / 300 €**

**N°74****Philippe GAUTIER (1928-2004)***Mi-Jo*

Huile sur toile d'origine

62 x 50 cm

Signé et titré au dos Mi-Jo PhGautier

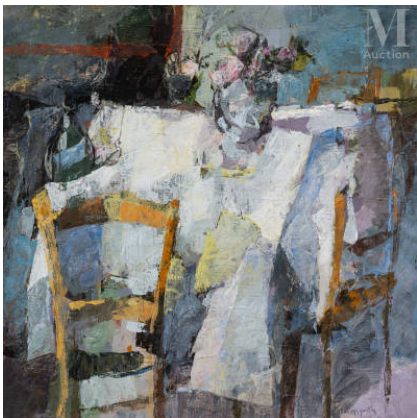
**Estimation : 300 / 400 €****N°75****Philippe GAUTIER (1930-2016)***Brève confidence*

Huile sur toile d'origine

80 x 80 cm

Signé en bas à droite Philippe Gautier

Titré et contresigné au dos Brèves confidences Ph Gautier

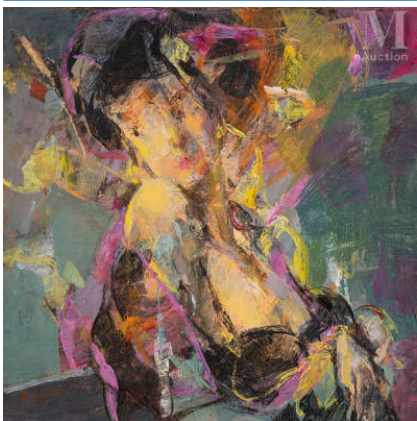
**Estimation : 300 / 500 €****N°76****Philippe GAUTIER (1930-2016)***La chaise cassée*

Huile sur toile d'origine

80 x 79.5 cm

Signé en bas à droite Philippe Gautier

Titré et contresigné au dos La chaise cassée Ph Gautier

**Estimation : 300 / 500 €****N°77****Philippe GAUTIER (1928-2004)***Coquetterie*

Acritiques sur toile d'origine

50 x 50 cm

Signé en bas à gauche Philippe Gautier

Titré et signé au dos

**Estimation : 300 / 400 €**



**N°78**

**N GHELFI (Actif au XXe siècle)**

*Bouquet de fleurs*

Huile sur toile

81 x 60 cm

Signé en bas à droite N Ghelfi

**Estimation : 150 / 200 €**



**N°79**

**Claude GROSPERRIN (1936-1977)**

*Fontaine place des Vosges*

Huile sur toile d'origine

35 x 42 cm

Signé en bas à droite Groperrin

Porte sur le châssis la mention manuscrite 447 Fontaine Place des Vosges

**Estimation : 300 / 500 €**



**N°80**

**Jean Baptiste Antoine GUILLEMET (Chantilly 1843 - Mareuil 1918)**

*Le calvaire à Gatteville*

Huile sur panneau, une planche non parquetée

17,5 x 26,5 cm

Signé et daté A. Guillemet 1916

Porte au dos sur le panneau la marque au pochoir du marchand de toiles Barillon à Paris et une annotation manuscrite peu lisible

Provenance :

Provenance :

Collection particulière

**Estimation : 800 / 1 200 €**





**N°81**

**Jean-Baptiste Antoine GUILLEMET (1843-1918)**

*Promenade sur le chemin vers l'Eglise*

Huile sur panneau

19 x 27 cm

Signé en bas à gauche A. Guillemet

**Estimation : 600 / 800 €**



**N°82**

**André HAMBOURG (1909-1999)**

*Jérusalem*

Lithographie en couleurs

49 x 64 cm

Signé en bas à gauche A Hambourg, titré au centre A Jerusalem janvier 1967, justifié en bas à droite Epreuve d'artiste 1er état

**Estimation : 200 / 300 €**



**N°83**

**Henri Joseph HARPIGNIES (Valenciennes 1819-Saint Privé 1916)**

*Personnage dans une allée boisée, 1910*

Fusain sur papier vergé

14 x 10,5 cm

Signé et daté en bas à gauche H.Harpignies 1910

**Estimation : 250 / 300 €**



**N°84**

**Antoinette Henriette HENTZ, Langres 1897, Saint Dié 1964**

*Vue de la fontaine sur la place*

Huile sur toile d'origine

46 x 55 cm

Signé en bas à gauche A Hentz (Accident)



**Estimation : 300 / 500 €****N°85****Camille HILAIRE (Metz 1916-2004)***Jockeys*

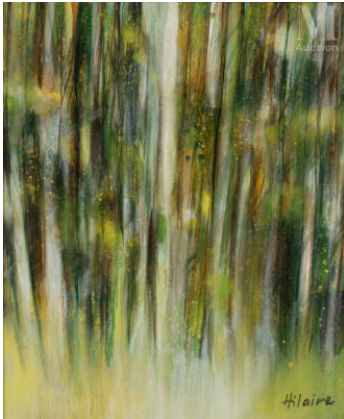
Huile sur toile d'origine

54.5 x 65 cm

Signé en bas à droite Hilaire

Porte au dos la marque au pochoir du marchand de toiles

Blanchet à Paris

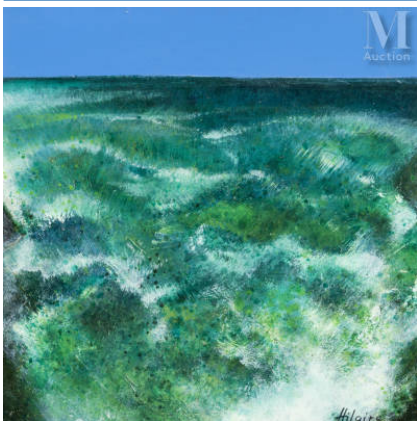
**Estimation : 2 000 / 3 000 €****N°86****Camille HILAIRE (Metz 1916-2004)***Forêt*

Huile sur toile d'origine

64x53 cm

Signé en bas à droite Hilaire

Titrée et signée au dos Forêt Hilaire

**Estimation : 2 000 / 3 000 €****N°87****Camille HILAIRE (Metz 1916-2004)***La Crique*

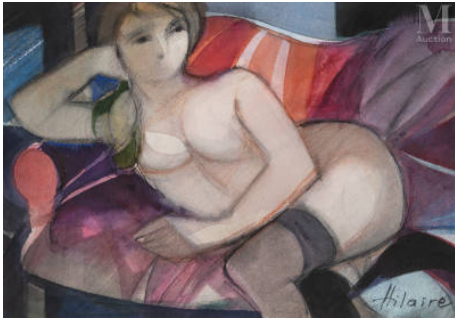
Huile sur toile d'origine

50 x 50 cm

Signé en bas à droite Hilaire

Titrée et signée au dos La crique Hilaire

**Estimation : 400 / 600 €**



**N°88**

**Camille HILAIRE (Metz 1916-2004)**

*Nu allongé*

Aquarelle sur papier

34.5 x 49.5 cm à la vue

Signé en bas à droite Hilaire

**Estimation : 600 / 800 €**



**N°89**

**Adrien HOLY (1898 - 1978)**

*L'arbre*

Gouache sur papier

37 x 23,5 cm

Signé sur le côté A Holy

Porte au dos les mentions manuscrites Adrien Holy Théâtre des Champs Elysées

**Estimation : 100 / 150 €**



**N°90**

**Adrien HOLY (1898 - 1978)**

*Le banc devant le mur du jardin*

Gouache

15 x 35 cm à la vue

Porte au dos du carton de montage les inscriptions manuscrites Adrien Holy Théâtre des Champs Elysées

**Estimation : 100 / 150 €**



**N°91**

**Jean HUGO (Paris 1894 - 1984)**

*Saint Georges à Marfaux*

Gouache sur papier

6,5 x 9,5 cm à la vue

Localisé et daté en bas au centre 25.iv.73

Nous remercions Madame Marie Hugo de nous avoir confirmé l'authenticité de cette œuvre qui sera incluse dans le Catalogue raisonné de l'Œuvre de Jean Hugo, actuellement en préparation.

Provenance :

Provenance :

Offert par l'artiste à Madame Huguette De Lattre

Puis par voie de descendance à l'actuel propriétaire

**Estimation : 1 000 / 1 200 €****N°92****Jean HUGO (Paris 1894 - 1984)*****Paysage animé en Espagne***

Gouache sur papier

7,8 x 14,3 cm à la vue

Signé en bas à droite Jean Hugo

Nous remercions Madame Marie Hugo de nous avoir confirmé l'authenticité de cette œuvre qui sera incluse dans le Catalogue raisonné de l'Œuvre de Jean Hugo, actuellement en préparation.

Provenance :

Provenance :

Offert par l'artiste à Madame Huguet De Lattre

Puis par voie de descendance à l'actuel propriétaire

**Estimation : 1 000 / 1 200 €****N°93****Attribué à Louis Welden HAWKINS (1849-1910)*****Moissons***

Aquarelle et trait de crayon sur papier

24 x 40 cm

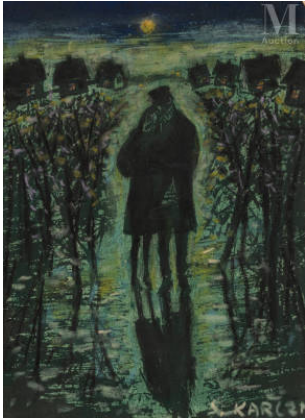
Porte une signature en bas à droite Welden Hawkins

**Estimation : 300 / 500 €****N°94****Louis ICART (1888 - 1950)*****Grapes, 1920***

Gravure en couleurs, aquatinte et pointe sèche, rehaussée

40,5 x 28,5 cm

Signé en bas à droite Louis Icart numéroté en bas à gauche 104 ,  
sceau sec en bas à gauche Estampe Moderne

**Estimation : 200 / 300 €****N°95****Simon Natan KARCZMAR (1903-1982)***Personnages dans la nuit*

Pastel sur papier

19 x 16 cm

Signé en bas à droite "S.Karczmar"

**Estimation : 100 / 150 €****N°96****Ernest KOSMOSKI (Actif au XX ème siècle)***Bateaux au port*

Huile sur toile d'origine

60 x 73 cm

Signé en bas à gauche Ernest Kosmoski

**Estimation : 500 / 800 €****N°97****Frederick Marianus KRUSEMAN (Haarlem 1816 - Saint Gilles 1882)***Maisons enneigées*

Huile sur panneau, trois planches

46 x 55,5 cm

Signé en bas à gauche Kruseman et daté de manière très peu lisible (Craquelures)

Provenance :

Provenance : Collection particulière

Millon, Vente n°2953 du 05/04/2023 sous le n°8

Constat d'état :

constat d'état : Huile sur panneaux 3 planches dont une cintrée

Soulèvements de matière en bas à gauche

Craquelures

**Estimation : 2 000 / 3 000 €**





**N°98**

**Charles LAPICQUE (1898-1988)**

*Paysage près de Ploubazlanec, 1932*

Huile sur carton

38 x 45,5 cm

Signé en bas à gauche Lapicque

Porte au dos les annotations manuscrites Lapicque Paysage près de Ploubazlanec 1932

(Accidents)

Provenance :

Provenance :

Collection Francis Perrin

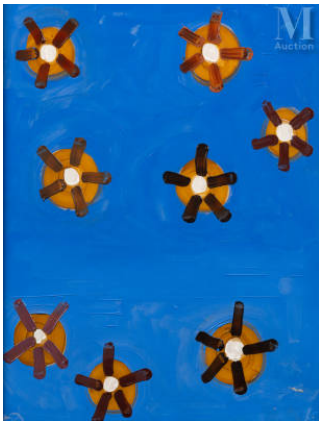
Puis par voie de descendance à l'actuel propriétaire

Expositions / bibliographie :

Bibliographie :

Bernard Balanci et Elmina Auger, Charles Lapicque Catalogue raisonné de l'œuvre peint et de la sculpture, Paris, Editions Payer, 1972, n° 43, reproduit

**Estimation : 1 500 / 2 000 €**



**N°99**

**Attribué à Charles LAPICQUE ( 1898 - 1988)**

*Feux et balises*

Huile sur papier calque marouflé sur toile

32 x 25 cm

Non signé

**Estimation : 1 200 / 1 500 €**



**N°100**

**Gérard LARGUIER (Né en 1938)**

*Vagabondage*

Lithographie en noir

70 x 50 cm

Signé en bas à droite titré au centre et justifié en abs à gauche

70/80

**Estimation : 40 / 60 €**

**N°101****Maurice LE SCOUEZEC (1881-1940)****"Procession"**

Aquarelle sur papier

46 x 62 cm (à la vue)

Annoté en bas à droite au crayon et cachet de la vente d'atelier en bas à droite.

Porte au dos sur le carton de montage de l'encadrement le tampon : N° 574 du catalogue raisonné du peintre Maurice Le Scouezec

**Estimation : 400 / 500 €****N°102****Attribué à Henri LEBASQUE (1865 - 1937)****Le bohémien**

Huile sur toile d'origine

168 x 131 cm

Signé en bas à droite et dédié à L'ami Sulignac Lebasque

Porte sur le châssis une inscription à la craie bleue N°9

Porte les restes d'une ancienne étiquette d'exposition

(Restaurations, pièces au dos)

**Estimation : 2 000 / 3 000 €****N°103****Albert LEBOURG (Montfort-sur-Risle 1849 - Rouen 1928)****La cathédrale de Dordrecht**

Huile sur toile d'origine

46 x 55 cm

Signé, daté et localisé en bas à gauche à Lebourg 1895

Dordrecht

Porte au dos la marque au pochoir du marchand de toiles Tasset et Lhote

**Estimation : 3 000 / 4 000 €**

**N°104****Paul LECUIT-MONROY (1858-?)***Marine*

Huile sur toile d'origine

16 x 27 cm

Signé en bas à gauche P. Lecuit Monroy

**Estimation : 80 / 120 €****N°105****EDY LEGRAND (Bordeaux 1892 - Bonniex 1970)***Vue de Delphes (Artéa et le golfe de Salonas)*

Gouache sur papier

15 x 21 cm à la vue

Signé en bas à droite Edy Legrand Delphes 53

**Estimation : 40 / 60 €****N°106****Theodore LEVIGNE (1848 - 1912)***La halte des soldats à l'auberge Cabat*

Huile sur toile d'origine

70x92 cm

Signé en bas à droite Theodore Levigne

Porte au dos la marque au pochoir AF 1248

Constat d'état :

Déchirures en haut au centre.

**Estimation : 1 200 / 1 500 €**

**N°107****Theodore LEVIGNE (1848 - 1912)***Coucher de soleil sur la barque*

Huile sur toile d'origine

74 x 57 cm

Signé en bas à gauche Theodore Levigne

Porte au dos les marques au pochoir AF 1093 et 1 (peinture rouge)

**Estimation : 400 / 600 €****N°108****André LHOTE (Bordeaux 1885-Paris 1962)***Château de Castelnau près de Beynac, circa 1920*

Aquarelle

45 x 55 cm

Signé en bas à droite A Lhote

Nous remercions Madame Dominique Bermann-Martin de nous avoir confirmé l'authenticité de cette œuvre.

**Estimation : 1 800 / 2 200 €****N°109****A LICENKO (Actif au XX ème siècle)***L'hiver à Abramsevo*

Huile sur carton

50 x 80 cm

Signé en bas à droite en cyrillique

Contresigné et titré au dos en cyrillique

**Estimation : 400 / 500 €**





**N°110**

**Niels LINDBERG (1886 - 1974)**

*Cabane en bord de mer*

Huile sur toile d'origine

64 x 90 cm

Signé et daté en bas à gauche N Lindberg 52

**Estimation : 400 / 600 €**



**N°111**

**Christian LOPITAL**

*Personnages*

Lithographie

64.5 x 49 cm à la vue

Signé, daté et justifié en bas à gauche Christian Lopital 1986

15/20

Pliures

**Estimation : 60 / 80 €**



**N°112**

**Maximilien LUCE (Paris 1858 - 1941)**

*L'arc en ciel, remorqueur sur la Seine, 1924*

Huile sur toile d'origine

27 x 41 cm

Signé en bas à droite Luce

Au dos de la toile contresigné Luce

Porte au dos sur le châssis l'étiquette: Maximilien Luce (1858-1941) 104. L'arc en ciel, remorqueur sur la Seine, 1924. Huile sur toile signée en bas à droite, contresignée au dos et datée (27x41) Certificat du Wildenstein Institute N°570.

Provenance :

Provenance :

Atelier de l'artiste

Collection Frederic Luce

Vente Maître Le Houelleur, 15 Avril 2001, n°69

Vente Maître Francis Dupuy, Honfleur, 16 août 2009

Acquis lors de cette vente

Collection particulière

Expositions / bibliographie :

Bibliographie :

Denise Bazetoux, Maximilien Luce, catalogue raisonné de l'œuvre peint, Tome III, n°1845; reproduit page 347

**Estimation : 4 000 / 6 000 €**



**N°113**

**Maximilien LUCE (Paris 1858 - 1941)**

*Ecolière*

Lavis d'encre sur trait de crayon

21 x 15 cm

Signé en bas à droite Luce

**Estimation : 200 / 300 €**



**N°114**

**Paul MADELINE (Paris 1863 - 1920)**

*Maison et son reflet dans l'eau*

Huile sur toile d'origine

46 x 55 cm

Signé en bas à droite P Madeline

Constat d'état :

TBE

**Estimation : 2 000 / 3 000 €**



**N°115**

**Lucien MAINSSIEUX (1885-1958)**

Bouquet de fleurs

Huile sur carton

Signé et daté (19)45 en bas à droite

45 x 37 cm.

**Estimation : 300 / 500 €**



**N°116**

**Attribué à André MAIRE (1898-1984)**

*Venise*

Huile sur toile d'origine

59 x 90 cm

Signé en bas à droite André Maire

(Craquelures et manques)

**Estimation : 600 / 800 €****N°117****Laure MALCLES (Paris 1911-1981)***Paysages/Nu*

Lot de 5 dessins sur papier marouflé sur carton : Pastel, plume, aquarelle et encre

35 x 51 cm; 36 x 56 cm;

Signé et daté en bas chaque Laure Malclès 63 Hambourg pour 4 et 1950 pour 1

**Estimation : 100 / 150 €****N°118****Guy DE MALHERBE (1958)***Trouville*

Huile sur toile

156 x 114 cm

Signé et daté au dos Guy de Malherbe 2016, localisé sur le châssis Trouville

Provenance :

Provenance : Offert par l'artiste à Eliza Bennet

**Estimation : 1 000 / 1 500 €****N°119****MANOURY (Actif au XXe siècle)***Paysages*

Lot de 5 gouaches sur carton

De 57 x 44 cm à 58 x 76 cm

**Estimation : 100 / 150 €**

**N°120****MANOURY (Actif au XXe siècle)***Compositions*

Lot de 5 gouaches sur carton

58 x 76 cm chaque

**Estimation : 100 / 150 €****N°121****MANOURY (Actif au XXe siècle)***Paysages*

Lot de 3 gouaches sur carton

58 x 76 cm chaque

(1 avec une déchirure en haut)

**Estimation : 150 / 200 €****N°122****MANOURY (Actif au XXe siècle)***Paysages*

Lot de 3 gouaches sur carton

58 x 76 cm chaque

**Estimation : 150 / 200 €****N°123****MANOURY (Actif au XXe siècle)***Paysage aux cyprès/*

Huile sur toile

73 x 93 cm

**Estimation : 150 / 200 €**



**N°124****MANOURY (Actif au XXe siècle)***Les rochers*

Huile sur toile

63 x 87 cm

Signé en bas à droite Manoury

**Estimation : 200 / 250 €****N°125****MANOURY (Actif au XXe siècle)***Pêcheurs sur le quai à Propriano*

Huile sur carton marouflé sur toile

57 x 76 cm

**Estimation : 150 / 200 €****N°126****MANOURY (Actif au XXe siècle)***Barques à Propriano*

Huile sur carton marouflé sur toile

57 x 76 cm

**Estimation : 150 / 200 €****N°127****MANOURY (Actif au XXe siècle)***Bord de mer*

Huile sur toile

73 x 60 cm

Signé en bas à droite Manoury

**Estimation : 150 / 200 €**

**N°128****MANOURY (Actif au XXe siècle)***Paysages aux branches*

Deux huiles sur toile

60 x 73 cm

Signé en bas Manoury chaque

**Estimation : 200 / 250 €****N°129****MANOURY (Actif au XXe siècle)***Villages dans la montagne*

Lot de deux tableaux : Huile sur toile et huile sur carton marouflé sur toile

63 x 73 cm; 59 x 76 cm

Signé en bas à droite Manoury pour un

**Estimation : 200 / 250 €****N°130****MANOURY (Actif au XXe siècle)***Monuments dans les cyprès*

Huile sur carton marouflé sur toile

57 x 76 cm

Signé en bas à droite Manoury

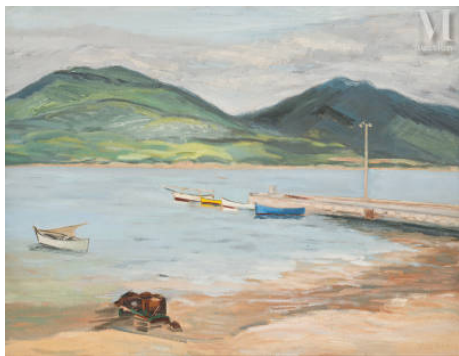
**Estimation : 200 / 250 €****N°131****MANOURY (Actif au XXe siècle)***Les pins*

Huile sur carton marouflé sur toile

57 x 76 cm

Signé en bas à gauche Manoury

**Estimation : 200 / 250 €**

**N°132****MANOURY (Actif au XXe siècle)***Barques à Propriano*

Huile sur carton marouflé sur toile

57 x 76 cm

**Estimation : 150 / 200 €****N°133****MANOURY (Actif au XXe siècle)***Paysage aux sapins*

Huile sur toile

63 x 86 cm

**Estimation : 200 / 250 €****N°134****MANOURY (Actif au XXe siècle)***Paysages*

Lot de 4 huiles sur toile

60 x 73 cm

**Estimation : 150 / 200 €****N°135****MANOURY (Actif au XXe siècle)***Paysages/Village/Bord de mer*

Lot de 4 huiles sur toile

73 x 60 cm

Signé en bas à gauche Manoury pour un

**Estimation : 200 / 250 €**



**N°136****MANOURY (Actif au XXe siècle)***Barque sur le lac à Propriano*

Huile sur carton marouflé sur toile

57 x 76 cm

Signé en bas à droite Manoury

**Estimation : 150 / 200 €****N°137****MANOURY (Actif au XXe siècle)***Langouste/Ciel*

Deux huiles sur toile

57 x 76 cm; 60 x 74 cm

**Estimation : 150 / 200 €****N°138****MANOURY (Actif au XXe siècle)***Propriano*

Lot de deux huiles sur carton marouflé sur toile

53 x 76 cm; 56 x 76 cm

Signé en bas Manoury chaque

**Estimation : 200 / 250 €****N°139****Georges MANZANA-PISSARRO (Louveciennes 1871-1961)***Vue générale du petit Andelys*

Huile sur carton

38 x 55 cm

Signé en bas à droite Manzana Pissarro

Porte au dos une ancienne étiquette manuscrite mentionnant:

Vue générales du Petit Andely 1936 Manzana Pissarro



**Estimation : 1 200 / 1 500 €****N°140****Georges MANZANA-PISSARRO (Louveciennes 1871-1961)***Deux coqs*

Pochoir à la gouache et rehauts de peinture argentée

28,5 x 44,5 cm à la vue

Signé et justifié en bas à gauche Manzana Pissarro 8/11

**Estimation : 500 / 800 €****N°141****Jean Hippolyte MARCHAND (1883-1940)***Bouquet de tulipes et anémones*

Huile sur toile d'origine

54 x 65 cm

Signé en haut à droite JHMarchand

Porte sur le châssis l'ancienne étiquette de : 3 La Tableauthèque

Paris J H Marchand Nature morte aux tulipes

Cadre Bouche

**Estimation : 800 / 1 200 €****N°142****Albert MARQUET (Bordeaux 1875 - Paris 1947)***Ensemble de trois caricatures de personnages politiques*

Encre noire sur traits de crayon

7,8 x 5,5 cm

7,8 x 5 cm

7,8 x 5,5 cm

Cachet de la vente Albert Marquet- Aponem 2010 sur chaque

Cette œuvre est répertoriée dans le catalogue critique d'Albert Marquet par le Wildenstein Plattner Institute, au sein d'un corpus de caricatures politiques après 1890, maintenant démantelé et découpé

Provenance :

Provenance :

Vente Albert Marquet, Aponem, Hôtel Drouot, Salle 4, 18/10/2010

Collection particulière

**Estimation : 150 / 200 €****N°143**

**Albert MARQUET (Bordeaux 1875 - Paris 1947)**  
*Ensemble de deux caricatures d'hommes politiques et d'un ecclésiastique*

Encre noire sur traits de crayon

8 x 5,5 cm

7 x 4,5 cm

7,5 x 5 cm

Cachet de la vente Albert Marquet Aponem 2010

Cette œuvre est répertoriée dans le catalogue critique d'Albert Marquet par le Wildenstein Plattner Institute, au sein d'un corpus de caricatures politiques après 1890, maintenant démantelé et découpé.

Provenance :

Provenance :

Vente Albert Marquet, Aponem, Hôtel Drouot, Salle 4, 18/10/2010

Collection particulière

**Estimation : 150 / 200 €****N°144**

**André MASSON (1896-1987)**

*Révolte dans la ménagerie*

Trait de plume encre noire

36 x 49 cm à la vue (37 x 51 cm)

Signé en bas à gauche André Masson

Porte au dos du carton de montage une ancienne étiquette de stock mentionnant : André Masson; Révolte dans la ménagerie, 1973, dimensions 37 x 51 cm ph n° 58252

**Estimation : 800 / 1 000 €****N°145**

**Robert Mc GOWN COVENTRY (1855-1914)**

*Attribué à*

*Le retour à la maison*

Huile sur toile d'origine

30 x 41 cm

Porte une signature et une date en bas à gauche RMG Coventry 1879

(Restauration)

**Estimation : 400 / 500 €****N°146****Dordevic MIODRAG (Né en 1936)***Composition*

Technique mixte sur papier

14 x 22 cm à la vue

Signé en bas à droite Miodrag

Ce lot sera vendu au régime général de TVA (sur le prix total au taux de 5.5%)

**Estimation : 100 / 150 €****N°147****Joan Miró (1893-1983) et Robert Desnos (1900-1945)***Les pénalités de l'Enfer ou les Nouvelles-Hébrides*

Paris : Maeght, 1974

In folio oblong en ff., couverture entièrement illustrée, étui-boîte de toile orange à intérieur illustré. Édition originale de la première œuvre en écriture automatique de Robert Desnos ornée de 25 lithographies originales de Joan Miró.

Un des trois ex. sur vélin d'Arches spécialement imprimés pour Michel Fraenkel, légataire universel de Robert Desnos, et signé par Joan Miró, hors numérotation du tirage à 220 ex..

Provenance :

Provenance :

Collection Michel Fraenkel

Collection particulière

**Estimation : 5 000 / 6 000 €**

**N°148****Igor MITORAJ (1944-2014)***Blue wings*

Lithographie

33 x 26 cm

Signé en bas à gauche I. Mitoraj, justifié et daté en bas à droite 483/500 1981

**Estimation : 600 / 800 €****N°149****Max MOREAU***Portrait de jeune femme, 1931*

Huile sur carton fort

59,5 x 48 cm (à vue)

Signé et daté en bas à droite Max Moreau 1931

Porte au dos du carton de montage l'inscription manuscrite à la carie bleue 7Avril 1931

18 ans 1/2

**Estimation : 300 / 500 €****N°150****Serge Henri MOREAU (1892-1963)***Route au pré Saint Gervais, 1927*

Huile sur toile d'origine

46 x 55 cm

Signé en bas à droite, datée S H Moreau 27

Porte au dos les indications manuscrites Route du Pré Saint Gervais -1073 S-H Moreau -1927

**Estimation : 200 / 300 €**



**N°151****E L MOREL (Actif au début du Xxe siècle)***Paysage aux meules de foin*

Aquarelle sur papier

25 x 36 cm à la vue

Localisé, daté et signé en bas à gauche Messidor 1915 EL Morel

**Estimation : 60 / 80 €****N°152****Robert Edward MORRISON (1851 - 1924)***Portrait de dame en robe blanche*

Huile sur toile d'origine

118 x 92,5 cm

Signé et daté en haut à droite R.E Morrison 1898

Porte sur le cadre une ancienne étiquette manuscrite  
mentionnant: Mrs Harold Broadbens daughter of Sir... Brunner  
.Brt:MP**Estimation : 600 / 800 €****N°153****Marcel MOULY (Paris 1918 - 2008)***La Théière Opale, 1993*

Huile sur toile d'origine

61 x 50 cm

Signé en bas à droite M Mouly

Porte au dos les inscriptions autographes M Mouly - La Théière  
Opale - Gentilly 1993.**Estimation : 3 000 / 5 000 €**

**N°154****Jaume MUXART DOMENECH (1922-2019)***Nature morte au bouquet de fleurs.*

Huile sur toile,

54 x 65 cm.

Signé en bas à gauche.

**Estimation : 150 / 200 €****N°155****Jaume MUXART DOMENECH (1922-2019)***Arlequin.*

Huile sur toile

92 x 73 cm

Signé en haut à gauche.

**Estimation : 250 / 300 €****N°156****Constantin NEPOKOITCHITZKY (1915-1976)***Maquette pour L'ecuyère II ballet de Serge Lifar*

Gouache

47 x 61 cm à vue

Signé et daté en bas à droite Nepokoitchitzky 48 et titré en bas au centre II.

L'écuyère Ballet de Serge Lifar 1948

"L'Ecuyère". Ballet de Constantin Nepo d'après Kafka. Musique d Kosma. Décor de Nepo. Chorégraphie de Serge Lifar. (Ballet créé au cours de la soirée chorégraphique à la salle Pleyel le 21 février 1948.)

**Estimation : 200 / 300 €****N°157****Constantin NEPOKOITCHITZKY (1915-1976) dit Constantin NEPO***La tour en mer*

Aquarelle

39 x 70,5 cm

Dedicacé et signé en bas à droite Pour Louise de Vilmorin avec ma profonde admiration C Nepokoitchitzky 7-4-52 (Tâches)

**Estimation : 400 / 600 €****N°158****Lila de NOBILI (Lugano 1916- Paris 2002)***Essai tacheté*

Pastel et encre sur papier gris

24 x 34 cm

**Estimation : 200 / 300 €****N°159****Emile NOIROT (1853-1924)***Ruelle du village de Villerest*

Huile sur toile d'origine

45x33 cm.

Signé et daté en bas à gauche E Noirot 1906

Porte au dos l' inscription manuscrite rue de Villecrest Loire Emile  
Noirot 1906**Estimation : 600 / 800 €****N°160****Henri NOUVEAU (Brasov-Kronstadt 1901 - Paris 1959)***Composition*

Encre noire et lavis d'encre sur papier

28 x 41 cm

Monogrammé en bas à droite HN 1948

**Estimation : 500 / 700 €**

**N°161****Edouard PAIL (1851-1916)***Paysage*

Huile sur toile d'origine

55 x 73 cm

Signé en bas à gauche E Pail

**Estimation : 100 / 200 €****N°162****Attribué à Colombe PERAGALLO ( Active au XIX ème siècle)***Portrait de Blanche Isabelle FOUCHER*

Pastel sur papier

39x28 cm.

Non signé

Porte au dos une inscription manuscrite Portrait au pastel de blanche isabelle

Foucher fait en 1865 par Madame Paragallo .

Elle est représentée portant pour un bal déguisé un costume que lui avait rapporté d'Algérie son oncle Victor Foucher

Provenance :

Par descendance de Pierre FAUCHER

(Paul Foucher père de Blanche, beau frère de Victor Hugo)

**Estimation : 300 / 400 €****N°163****Michel PIEL (1930-2016)***Les vendanges*

Huile sur toile d'origine

65 x 54 cm

Signé en bas à gauche Michel Piel

Titré et contresigné au dos Les vendanges Michel Piel

**Estimation : 150 / 200 €**



**N°164****Michel PIEL (1930-2016)***Vigne à la montagne Blanche*

Huile sur toile d'origine

73 x 92 cm

Signé en bas à droite Michel Piel

Titré et contresigné au dos Vignes à la montagne blanche Michel Piel

**Estimation : 150 / 200 €****N°165****Felix PLANQUETTE (Arras 1873-Paris 1964)***Vaches sous les pommiers*

Huile sur toile d'origine

46 x 55 cm

Signé en bas à gauche Félix Planquette

Provenance :

Provenance : Millon, Paris, 14 décembre 2022, n°283

**Estimation : 400 / 600 €****N°166****Marcial PLAZA-FERRAND (1876-1948)***Femme assise*

Huile sur toile d'origine

50 x 65 cm

Signé en bas à droite M. Plaza-Ferrand

(Petits accidents en bas et en haut)

Provenance :

Provenance :

Collection particulière

**Estimation : 600 / 800 €**



**N°167**

**Franz PRIKING (Mülheim 1927 - Oppède 1979)**

*L'Eglise*

Huile sur toile d'origine

116x89 cm

Signé et daté en bas à gauche Priking 56

Contresigné et daté au dos

**Estimation : 600 / 800 €**



**N°168**

**Paul QUINSAC (Bordeaux 1858 - 1929)**

*Angelots musiciens*

Huile sur toile contrecollé sur panneau bois en forme de trumeau

51,5 x 56,5 cm

Signé et daté P Quinsac 1911 en bas à gauche

**Estimation : 300 / 500 €**



**N°169**

**Eduardo RAMIREZ VILLAMIZAR (1922-2004)**

*Composition abstraite*

Dessin à la mine de plomb

45 x 63 cm à la vue

Signé et daté en bas à gauche E. Ramirez Villamizar 1959 (déchirures)

**Estimation : 500 / 600 €**



**N°170**

**François-Auguste RAVIER (Lyon 1814 - Morestel 1895)**

*Paysage au pont*

Huile sur toile

36 x 23 cm

Signé en bas à droite F A Ravier

Constat d'état :

COULEURS PAR RAPPORT AU CATALOGUE

Relativement exactes

ETAT DE SURFACE

Bon état général

Tableau rentoilé

tableau sale

ETAT AUX UVA

Verni oxydé

Apparition d'un reprise dans la bordure latérale droite et dans l'angle en bas à droite

**Estimation : 400 / 500 €**



**N°171**

François-Auguste RAVIER (Lyon 1814 -  
Morestel 1895)

*Le chemin aux grands arbres*

Aquarelle

30 x 23 cm

Signé en bas à droite A Ravier

Provenance :

grande famille Iséroise

**Estimation : 300 / 500 €**



**N°172**

François-Auguste RAVIER (Lyon 1814 -  
Morestel 1895)

*Soleil couchant au bord de l'étang*

Huile sur papier

21,5 x 32 cm

Signé en bas à droite François Ravier

Provenance :

Provenance:

Collection particulière

**Estimation : 800 / 1 200 €**



**N°173**

François-Auguste RAVIER (Lyon 1814 -  
Morestel 1895)

*Bord de d'étang*

Aquarelle sur trait de crayon

24 x 32 cm

Signé en bas à droite A Ravier

Provenance :

Provenance:

Collection particulière

**Estimation : 300 / 500 €****N°174****François-Auguste RAVIER (Lyon 1814 -  
Morestel 1895)***Paysage d'hiver*

Huile sur toile marouflée sur carton

33,5 x 41 cm

Signé en bas à droite At Ravier



39 X 31  
Provenance :  
Provenance:  
Collection particulière

**Estimation : 800 / 1 200 €**



**N°175**

François-Auguste RAVIER (Lyon 1814 -  
Morestel 1895)

*Vue de Champrofond*

Huile sur toile  
36 x 55 cm  
Cachet de la signature en bas à droite  
Provenance :  
Provenance:  
Collection particulière  
Expositions / bibliographie :

Exposition:  
Ravier dans l'intimité de sa maison; Maison Ravier-Morestel; 9 septembre au 12  
novembre 1995 (centenaire de la mort 1895-1995); n°24

**Estimation : 1 000 / 1 500 €**



**N°176**

François-Auguste RAVIER (Lyon 1814 -  
Morestel 1895)

*Fermière dans la prairie*

Aquarelle sur trait de crayon  
14,5 x 23 cm  
Non signé  
Provenance :  
Provenance:  
Collection particulière

**Estimation : 300 / 400 €**



N°177

# François-Auguste RAVIER (Lyon 1814 - Morestel 1895)

## *Crémieu, la Douve*

Aquarelle sur papier

42 X 27 cm

Signé en bas à droite Ate Ravier

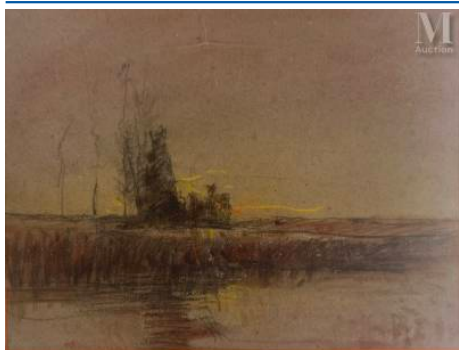
Provenance :

Provenance:

Collection particulière

Expositions / bibliographie :

Exposition:

 Ravier dans l'intimité de sa maison; Maison ravier Morestel, 9 Septembre au 12  
 Novembre 1995; centenaire de la mort 1895 -199; n° 11
**Estimation : 500 / 800 €**

N°178

# François-Auguste RAVIER (Lyon 1814 - Morestel 1895)

## *Etang / Bord de rivière ( recto -verso)*

Pastels de couleurs / Craie noire et rehauts de craie blanche

23 x 30,5 cm (Recto)

Provenance :

Provenance:

Collection particulière

**Estimation : 300 / 500 €**

N°179

# François-Auguste RAVIER (Lyon 1814 - Morestel 1895)

## *Paysage au couchant*

Aquarelle

8,5 x 14,5 cm

Monogrammé en bas à droite Ate R

Provenance :

Provenance:

Collection particulière

**Estimation : 150 / 250 €**

**N°180****François-Auguste RAVIER (Lyon 1814 -  
Morestel 1895)***Paysage enneigé*

Lavis d'encre

19 x 26 cm à la vue

Signé en bas à gauche Ate R

Provenance :

Provenance:

Collection particulière

**Estimation : 200 / 300 €****N°181****François-Auguste RAVIER (Lyon 1814 -  
Morestel 1895)***Bord de rivière à la barque*

Craie noire et rehauts de craie blanche

31 x 22,5 cm

Trace de monogramme en bas à gauche

Provenance :

Provenance:

Collection particulière

**Estimation : 200 / 300 €****N°182****François-Auguste RAVIER (Lyon 1814 -  
Morestel 1895)***Coucher de soleil*

Huile sur papier marouflé sur carton

34 x 25 cm

Signé en bas à gauche F Ravier

Provenance :

Provenance:

Collection particulière

**Estimation : 800 / 1 000 €**



**N°183**

**Henri ROULET (1915-1995)**

*Pêcheurs, 1970,*

Huile sur toile d'origine

22.5 x 35 cm

Porte sur le châssis les annotations manuscrites Pêcheurs 1970 H. Roulet

**Estimation : 600 / 800 €**



**N°184**

**Gottfried SALZMANN (Né en 1943)**

*Champs, 2001*

Aquarelle

49 x 32 cm à la vue

Signé en bas au centre Salzmann et numéroté en bas à droite 89236

Provenance :

Provenance : Acquis directement à l'artiste

**Estimation : 400 / 500 €**



**N°185**

**D'après Aligi SASSU**

*Promavera*

Impression sur faïence

29 x 38.5 cm à la vue

Signé en bas à droite Sassu

Porte au dos les mentions : Primavera di Aligi Sassu Faïence

Formelle 0596 /1000

Copyright italcambio italia made in Italy

**Estimation : 100 / 150 €**





**N°186**

**SCARELEH (Actif au XXe siècle)**

*Composition en noir et gris*

Lithographie

67 x 50 cm à la vue

Signé en bas à droite Scareleh justifiée 8/12 86

**Estimation : 40 / 60 €**



**N°187**

**SCARELHE (Actif au XXe siècle)**

*Composition*

Lithographie en couleurs

66 x 51 cm à la vue

Signé et daté en bas à droite Scarelhe 86, justifié au centre 17/22

**Estimation : 60 / 80 €**



**N°188**

**Paul SIEFFERT (1874-1957)**

*La récolte des graines de Betterave - Montescourt 1923*

Huile sur toile d'origine

38 x 55 cm

Signé et daté P. Sieffert 1924 en bas à gauche

**Estimation : 400 / 600 €**



**N°189**

**Arkady SOROKA (1921-2010)**

*Les vieilles femmes*

Huile sur carton

42 x 57 cm à la vue

Signé en cyrillique en bas à droite

Contresigné et daté 1965 au dos

**Estimation : 300 / 400 €**

**N°190**

Pierre TAL-COAT (Clohars -Carnoët 1905 - Saint Pierre de Bailleul 1985)

*Portrait à l'enfant*

Crayon, craie et sanguine

24 x 18,5 cm à la vue

Daté en bas à gauche mars 27 et signé vers le milieu Tal Coat

**Estimation : 200 / 300 €**

**N°191**

Ivan THEIMER (Né en 1944)

*Paysage*

Trait de plume encre brune, aquarelle

14 x 23,5 cm à la vue

Signé et datée en bas à droite Theimer 1975

**Estimation : 800 / 1 200 €**

**N°192**

Jean Baptiste VALADIE (né en 1933)

*Portrait au masque et au sablier*

Huile sur toile

55 x 46 cm

Signé en bas à droite Valadié

**Estimation : 400 / 500 €**

**N°193**

Félix VALLOTTON (Lausanne 1865 - Paris 1925)

*Etude de nu*

Crayon

17 x 19 cm

**Estimation : 1 500 / 2 000 €**

**N°194****Jacques VAN DEN BUSSCHE (1925-2001)***Bouquet de fleur dans un pichet*

Huile sur toile

Signé en bas

41 x 27 cm

(soulèvement de matière, taches)

**Estimation : 150 / 200 €****N°195****Arthur VAN HECKE (Roubaix 1924-  
Hondschoote 2003)***Paysage à la longère*

Huile sur toile d'origine

60 x 81 cm.

Non signé

**Estimation : 300 / 400 €****N°196****Arthur VAN HECKE (Roubaix 1924-  
Hondschoote 2003)***Composition aux poissons.*

Huile sur toile d'origine

46x55 cm.

Signé A. Van Hecke en bas à droite.

**Estimation : 300 / 400 €**





**N°197**

Arthur VAN HECKE (Roubaix 1924-Hondschoote 2003).

*Bouquet de roses et cerises*

Huile sur toile d'origine

41x33 cm.

Signé A. Van Hecke et daté 54 en bas à droite.

**Estimation : 300 / 400 €**



**N°198**

Raoul van MALDERE (1875-1947)

*Paysage 1925*

Huile sur toile d'origine

65 x 92 cm

Signé et daté en bas à droite Raoul van Maldere 1925

**Estimation : 400 / 600 €**



**N°199**

Jean VANDEN EECKHOUDT (Bruxelles 1875-Bourgeois -Rixensart 1946)

*Gourde cuir et boîte jaune, 1944*

Huile sur papier maroufflé sur isorel

58 x 77,5 cm

Au dos, porte le cachet de l'atelier Jean Vanden Eeckhoudt, porte les annotations à peinture rouge A56J, et le numéros annoté à la peinture noire 258 (Frottements)

Provenance :

Provenance:

Collection Walter, Paris

Collection particulière

Expositions / bibliographie :

Bibliographie :

Johanna RUYTS-VAN RILLAER, Jean Vanden Eeckhoudt 1875-1946, Lannoo, 1990, n°44-18, page 252, reproduit

**Estimation : 1 000 / 1 500 €**



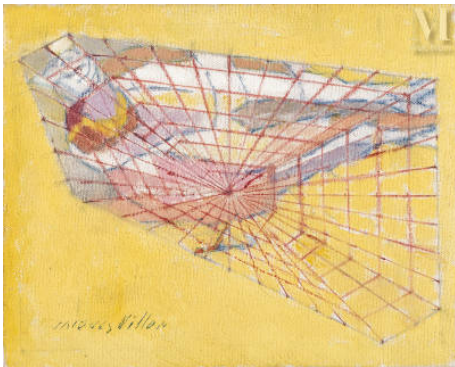
**N°200****Gustave VIDAL (Avignon 1895 - 1966)***Route blanche en Provence, la voiture*

Huile sur panneau

38 x 46 cm

Signée en bas à gauche G Vidal

Titrée au verso et numéro 18

**Estimation : 300 / 500 €****N°201****Jacques VILLON (Damville 1875 - Puteaux 1963)***La cage, 1949*

Huile sur toile d'origine

19 x 24 cm

Signé en bas à gauche Jacques Villon

Porte au dos les mentions autographes La cage Jacques Villon 49

Porte sur le châssis l'ancienne étiquette de la Galerie Louis Carré &amp; Co. Jacques Villon, La cage, peinture 1949

H: 19 x L: 24 cm

Provenance :

Provenance:

Galerie Louis Carré

Collection particulière

**Estimation : 2 000 / 3 000 €****N°202****André WILDER (Paris 1871 - Antibes 1965)***Nuages, cap d'Antibes*

Huile sur panneau

24 x 33 cm

Signé en bas à gauche A Wilder

Localisé et contresigné au dos

**Estimation : 800 / 1 000 €**



**N°203**

**André WILDER (Paris 1871 - Antibes 1965)**

*Antibes*

Aquarelle et trait de fusain

25,5 x 32 cm

Signé et localisé en bas à droite A Wilder Antibes

Localisé et Contresigné au dos

**Estimation : 300 / 400 €**



**N°204**

**André WILDER (Paris 1871 - Antibes 1965)**

*Antibes, le port*

Aquarelle

25 x 33 cm

Signé et localisé en bas à gauche A Wilder Antibes

**Estimation : 300 / 500 €**



**N°205**

**André WILDER (Paris 1871 - Antibes 1965)**

*Juan les Pins*

Aquarelle sur trait de fusain

25 x 33 cm

Signé et localisé en bas à droite Juan les pins A Wilder

**Estimation : 200 / 300 €**



**N°206**

**André WILDER (Paris 1871 - Antibes 1965)**

*Antibes*

Aquarelle sur trait de fusain

25 x 33 cm

Signé et localisé en bas à gauche

**Estimation : 300 / 500 €**



**N°207**

**André WILDER (Paris 1871 - Antibes 1965)**

*Environs d'Antibes*

Aquarelle sur trait de fusain

25 x 33 cm

Signé et localisé en bas à gauche A.Wilder vue prise des environs d'Antibes

**Estimation : 300 / 500 €**



**N°208**

**André WILDER (Paris 1871 - Antibes 1965)**

*Pins à Anthéor, Le cap roux*

Aquarelle sur trait de fusain

24x 31 cm

Signé en bas à gauche A Wilder Le Cap Roux

Annoté au dos Pins à Anthéor (A.M)

**Estimation : 300 / 500 €**



**N°209**

**André WILDER (Paris 1871 - Antibes 1965)**

*Cagnes*

Aquarelle sur trait de fusain

25 x 33 cm

Signé et localisé en bas à gauche A Wilder Cagnes

**Estimation : 300 / 500 €**



**N°210**

**André WILDER (Paris 1871 - Antibes 1965)**

*Le Lot*

Aquarelle sur trait de fusain

25 x 33 cm

Signé et localisé en bas à droite A Wilder Le lot



**Estimation : 300 / 500 €****N°211****Edmond YARZ (Toulouse 1845 - Paris 1920)***Canal aux Martigues et l'Eglise Sainet madeleine*

Huile sur toile d'origine

53 x 36 cm

Signé en bas à droite E.Yarz

**Estimation : 1 500 / 2 000 €****N°212****Praxitèle ZOGRAPHOS (1906-1990)***Bouquet de dalhias*

Huile sur toile d'origine

55.5 x 33 cm

Signé et daté en bas à droite Prax Zographos

**Estimation : 150 / 200 €****N°213****Praxitèle ZOGRAPHOS (1906-1990)***La rue (Caulaincourt ?)*

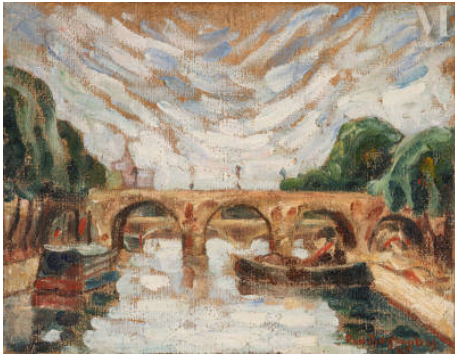
Huile sur toile d'origine

41 x 33 cm

Signé en bas à droite Pr. Zographos

**Estimation : 150 / 200 €**





**N°214**

**Praxitèle ZOGRAPHOS (1906-1990)**

*Le pont Neuf à Paris*

Huile sur toile d'origine

27 x 35 cm

Signé en bas à droite Prax Zographos

**Estimation : 150 / 200 €**



**N°215**

**Praxitèle ZOGRAPHOS (1906-1990)**

*L'église*

Huile sur carton

35 x 27 cm

Signé en bas à droite Pr Zographos  
(accidents)

**Estimation : 100 / 200 €**



**N°217**

**Ecole FRANCAISE du XIX ème siècle**

*Etude de barque, Etude de barques amarées, pêcheurs sur une barge*

Pierre noire sur papier gris

24 x 32 cm

Cachet d'un monogramme en bas à droite CM

Fusain

32 x 48,5 cm

Cachet d'un monogramme en bas à droite CM

Lavis d'encre sur trait de crayon

20,5 x 18 cm

Cachet d'un monogramme en bas à droite CM

Provenance :

Provenance :

Collection Alice et Henri Dupont

Puis par voie de succession aux actuels propriétaires

**Estimation : 800 / 1 000 €**

**N°218****Ecole du XIXe siècle***Paysanne et coq*

Huile sur panneau

27.5 x 18 cm

Signé et daté en haut à droite Albert Freundlichbel (?) 1872

**Estimation : 300 / 500 €****N°219****Ecole FRANCAISE du XIXe siècle dans le goût de Gustave Courbet***La vague*

Huile sur toile rentoilée

53,5 x 93,5 cm

Porte une signature apocryphe en bas à droite G. Courbet

Provenance :

Provenance:

Collection particulière

Expositions / bibliographie :

Exposition:

Courbet et l'impressionnisme, Musée Courbet, Ornans, 9 juillet - 17 octobre 2016, n° 30 reproduit au catalogue

Constat d'état :

Avis négatif du comité Gustave Courbet

**Estimation : 30 000 / 40 000****€****N°220****Ecole ESPAGNOLE du XIXe siècle***La douleur de la guerre*

Huile sur toile

41 x 32.5 cm

**Estimation : 200 / 300 €**

**N°221****Ecole FRANCAISE du XIX ème siècle***Portrait de femme*

Huile sur toile tendue sur panneau

46 X 32 cm

Porte une signature en bas à droite Fantin

Accident

**Estimation : 200 / 300 €****N°222****Ecole FRANCAISE vers 1850-1870***Nourrice et bébé au parc,*

Huile sur toile d'origine

150 x 100 cm

Non signé

(petits accidents, manques, petites restauration)

**Estimation : 2 500 / 3 000 €****N°223****Ecole FRANCAISE de la fin du XIXe siècle et du début du XXe siècle***La revue*

Huile sur toile d'origine

27 x 35cm

Porte au dos la marque au pochoir du marchand de toiles

Emanuel Chenoz

**Estimation : 200 / 300 €**

**N°224****Ecole FRANCAISE de la fin du XIX ème siècle***Barque sur la rivière*

Huile sur toile

31 x 38 cm

Signé en bas à droite illisible

**Estimation : 150 / 200 €****N°225****Ecole FRANCAISE de la fin du XIXe et du début du XXe siècle***Nature mortes aux poires*

Aquarelle sur papier marouflé sur carton

20 x 30 cm

Porte une signature en bas à droite P. Vuillard

(Accidents et déchirures)

**Estimation : 60 / 80 €****N°226****Ecole FRANCAISE du XXe siècle***Buste de femme*

Sculpture en bronze à patine brune sur socle en marbre

Epreuve en bronze, signé et daté "AR 12"

H : 38 cm (sans le socle); L : 22 cm P : 20 cm

Cachet de fondeur au dos Cire perdue AA Hebrard

**Estimation : 800 / 1 200 €**





N°227

Ecole FRANCAISE du XX ème siècle

*Saint Tropez*

Huile sur toile

51 x 65 cm

Porte au dos sur la toile les annotations apocryphes M.Kisling St Tropez Juin 1918

(Restaurations, légères écaillures)

**Estimation : 800 / 1 200 €**

N°228

Ecole FRANCAISE du XXe siècle

*Sous bois*

Huile sur papier marouflé sur carton

35 x 27 cm

**Estimation : 400 / 500 €**

N°229

Ecole FRANCAISE du XXe siècle

*Paysage de campagne*

Huile sur carton toilé

32 x 48 cm

Porte une signature apocryphe Korovin

**Estimation : 100 / 150 €**

N°230

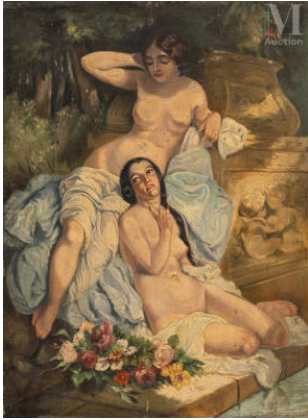
Ecole FRANCAISE du XXème siècle d'après Cézanne

*Les baigneuses*

Huile sur toile d'origine

Non signé

38 x 46 cm

**Estimation : 200 / 300 €****N°231****Ecole FRANÇAISE du XXème siècle***Deux nus*

Huile sur carton fort

Non signé

35,4 x 26,4 cm

**Estimation : 200 / 300 €****N°232****Ecole FRANCAISE du début du XX ème siècle***Hameau*

Huile sur toile d'origine

32 x 46 cm

Non signé

(Restaurations, nouveau châssis)

**Estimation : 250 / 350 €****N°233****Ecole FRANCAISE du XX ème siècle***Port d'Honfleur*

Huile sur toile d'origine

45,5 x 61 cm

Porte en bas à gauche une signature peu lisible

Porte au dos la mention Honfleur 67

**Estimation : 200 / 300 €**