

le 13 décembre 2025



1

taste-vin en argent

le fond orné d'une médaille représentant Louis XV

20 / 30 €



2

Lot de 3 assiettes et un sucrier en argent

Trois assiettes

diam : 25 cm, 17,9 cm, 17,5 cm

on y joint un sucrier

Poids brut total : 916 g

300 / 500 €



3

Lot en argent dépareillé

Composition : 1 sucrier + 1 louche + 1 petite coupe chiffée JNB + 2 pelles à tarte + 1 pot à lait + 1 petite boîte + 1 rond de serviette + 1 coquetier + 1 boîte à bijoux + 2 paires de salerons + 1 taste-vin + 1 bourre-pipe + 1 timbale

Poids brut total : 1067 g

300 / 500 €



4

Louche en argent

Poids brut : 241g

60 / 80 €



5

Ensemble en argent et cristal comprenant :

3 salerons
 1 pince à asperges
 6 cuillères
 2 cuillères à café
 4 cuillères manche bambou et dragons
 2 paire de ciseaux
 1 louche
 1 pince à sucre

pb : 854 g

on y joint :

1 petit sucrier, la monture en argent
 1 ramequin rectangulaire, la monture en argent, gravé de muguet
 1 miroir à main
 pb : 612 g

on y joint, Christofle, 6 hatelets en métal argenté

400 / 600 €



6

Partie de ménagère en argent

11 couverts en argent chiffrés
 24 fourchettes en argent chiffrées
 pb : 3394 g

on y joint :

6 couteaux en argent chiffrés
 2 pièces de service à bonbon
 pb : 477 g

vendu sur désignation

1 500 / 2 000 €



7

Partie de ménagère en argent

comprenant 11 couverts modèle filet et coquille
 chiffrés 'NAL'
 Pb: 1788 g

vendu sur désignation

600 / 800 €



9

Lot en argent comprenant :

- service de baptême, coquetier et cuillère
- Pb: 57g
- couverts de service à gigot en argent fourré
- Pb: 348g

40 / 60 €



10

Service à thé en métal argenté

comprenant une théière, un sucrier et un pot à lait
modèle à coquille, les prises en bois exotique

60 / 80 €



11

Bol à caviar en métal argenté

on y joint une cuillère

40 / 60 €



12

Ensemble en argent et cristal bleu de style Louis XVI

- paire de salerons et 4 cuillères en argent (pb : 630 g)
sucrier couvert (pb : 310 g)

- on y joint une coupe à oreilles en métal argenté, intérieur en cristal bleu

300 / 500 €

**13**

Importante menagère en argent

Modèle à liseré et nœud, chiffré LL

Présenté en partie dans un coffret gainé vert à tiroir, Ercuis, comprenant :

- 24 grands couverts (pb : 2465 g et 2438 g)
 - 12 fourchettes (pb : 1228 g)
 - 24 grands couteaux (pb : 1932 g)
 - 12 couverts à entremets (pb : 749 g et 735 g)
 - 36 petits couteaux (pb : 1573 g)
 - 24 fourchettes à huitres (pb : 640g)
 - 12 cuillères à café (pb : 353 g)
 - 1 louche, 1 couvert de service à poisson, 1 manche à gigot, 1 pince à sucre, 1 saupoudreuse
- Poids brut total : 13,8 kg

vendu sur désignation

6 000 / 8 000 €**14**

ensemble en métal argenté comprenant :

un plat couvert à pans coupés

une assiette

deux ravieres

40 / 60 €**15**

Lot en argent

comprenant:

- 4 couverts chiffrés
- 1 cuillère
- 2 fourchettes
- 9 petits cuillères de différents modèles
- 11 couteaux, lame inox
- 1 louche

Pb: 1423 g

200 / 400 €**16**

Partie de menagère en métal argenté

comprenant :

20 couverts et 2 cuillères, modèle à rubans, chiffrés ND

1 louche

d'un autre modèle :

9 cuillères modèle à filets

on y joint : 12 couteaux en inox et 11 couteaux à fromages
modèle coquille**80 / 120 €**



17

Lot en métal argenté comprenant :

- 22 couteaux, le manche en métal doré, on y joint deux couteaux
- 5 couverts chiffrés, on y joint une cuillère
- 4 couverts de service, un couteau
- une louche
- bouchon liège, tête d'oiseau en métal argenté

60 / 80 €



18

**Important ménagère
en métal argenté**

80 / 120 €



19

Plateau en argent

Forme ovale à bordure chantournée

Dimension : 50 x 33,5 cm

Poids brut : 1159 g

vendu sur désignation

500 / 800 €



20

Paire de candélabres en bronze argenté

de forme rocaille à 7 bras de lumière

Style Louis XV

Chiffrés JL entrelacés

hauteur : 57 cm et 54 cm

1 800 / 2 000 €



21

Tabatière

de forme rectangulaire émaillée blanche,

à décor de rinceaux dorés

la charnière en argent

Travail du XVIII^e siècle

Poids brut : 141 g

50 / 80 €



22

Ensemble de 6 porte-couteaux zoomorphes en métal argenté

40 / 60 €



23

Jean DESPRES (1889-1980)

Taste-vin en métal argenté

Signé J. DESPRÈS à la pointe au revers

60 / 80 €



24

A la gerbe d'or, 12 couverts à poisson en métal argenté dans un écrin de velours vert

on y joint :

- 12 couteaux, le manche en corne
- manche à gigot, deux couverts à gigot, une fourchette à poisson

80 / 120 €



25

CHRISTOFLE, 12 couteaux

Partie de ménage en métal argenté comprenant :

on y joint 20 couverts en métal argenté et une cuillère et 10 petites cuillères, modèle à feuilles d'acanthos

100 / 150 €



26

Paire de grands coqs en métal argenté

H : 25 cm

H : 23,5 cm

150 / 200 €



27

Maison Giroux, Paris

coupe couverte en métal argenté et doré, la panse ornée d'épis ciselés, et d'une frise à la grecque, reposant sur des pieds griffes. Le couvercle orné d'un buste de Dyonisos, decouvrant un reservoir amovible

hauteur : 22 cm

diam : 17,5 cm

signée

200 / 300 €



28

PUIFORCAT

Deux trophées de coupe du golf de Chantilly, gravés "Prix des Célibataires" et "Prix de l'Espoir"

Diam : 14 cm

Poids brut total : 226 g

100 / 200 €



29

PUIFORCAT

Cadre photo en vermeil

21 x 15,3 cm

(accidents et manques)

Poids brut : 402 g

100 / 200 €



30

6 petits couverts à entremet en vermeil, modèle à filets et coquilles

poinçon tête de Cérès

Pb: 654 g

vendu sur désignation

350 / 400 €

**32**

Service de verres à pied en cristal taillé

12 verres à eau
12 verres à vin
12 verres à liqueur
(accidents et manques)

200 / 400 €**33**

Ensemble de 12 carafes en verre et cristal

certaines avec bouchons
(petits accidents et manques)

100 / 200 €**34**

BACCARAT

paire de vases, carpes Koï affrontées en cristal, ouraline
hauteur : 15 cm

300 / 500 €**35**

Lot de 5 presses papiers,

dont certains signés,

- Pheunicia
- R. Picium
- Loumani

Diam: 8 cm
H: 7 cm x 4 cm

100 / 200 €**36**

Ensemble de vases et bougeoirs en verre soufflé

Dimensions du plus grand : 22 x 8 cm
Dimensions du plus petit : 13 x 10 cm
(accidents et manques)

50 / 80 €



37

GIEN - Service en faïence modèle "Lorraine"

- 30 assiettes plates
- 12 assiettes creuses
- 12 assiettes à dessert
- grande soupière
- petite soupière
- saucière
- 3 présentoirs de modèle différent
- 2 plats
- 3 ravers
- (quelques éclats)

200 / 300 €



38

Deux pots à tabac en faïence à décor en camaïeu bleu, Delft, couvercles rapportés
31 x 19 cm avec couvercle

300 / 500 €



39

Petit Buste

en biscuit, marque de Sèvres

- Cassé et recollé.
- H: 20 x L: 8 cm

20 / 30 €

Dim.: 20 x 8 cm



40

CHINE & EUROPE - Ensemble en faïence et porcelaine

- Paire de lampes en porcelaine à décor de fleurettes (acc.)
- Paire de pots dont l'un couvert
H : 17 cm, D : 11,5 cm
- Japon, petit vase en porcelaine à décor polychrome
H : 12 cm, D : 6 cm
- Canton, XIXe siècle, vase en porcelaine à décor polychrome
H : 19,5 cm D : 8,5 cm
- Trois boules décoratives en porcelaine à décor en camaïeu bleu
Diam : 9 cm
- Coffret de cartes à jouer en cuivre à décor en émaux cloisonnés
10 x 7 x 4 cm
- Faïence Anglaise, Grand plat, (égrenures)
- Cache-pot

H : 17,5 x D : 26 cm

100 / 200 €



41

DELFT

Potiche balustre en faïence de Delft à décor bleu et blanc, ornée de scènes figuratives, motifs floraux et réserves polylobées. Couvercle surmonté d'une prise en forme d'animal fantastique. Frises décoratives au col et à la base.

Usures et petites égrénures d'usage.

Hauteur : 46 cm - Diamètre : 24 cm

50 / 80 €



42

Manufacture d'Edmé SAMSON

Paire de potiches couvertes en porcelaine à décor polychrome et or, de style kakiemon, ornées de bouquets fleuris et paniers suspendus.

Couvercles surmontés de chiens de Fo dorés.

circa 1860

H : 54 cm, D : 28 cm

(usures à la dorure)

200 / 300 €



43

CHINE XXe siècle - Ensemble

Potiche couverte en porcelaine à décor de sinogrammes

H : 44 cm D : 30 cm

Bassin en porcelaine à décor bleu et blanc de feuillages stylisés

H : 25 cm D : 31,5 cm

50 / 80 €



44

CHINE

Grand bol à punch en porcelaine à décor de la famille rose

H : 16,5 cm

D : 35,5 cm

40 / 60 €

**45****CHINE - deux vases**

décorés en bleu sous couverte de motifs floraux, attributs et oiseaux stylisés. Montés en lampes, reposant sur des bases en bois tourné.

hauteur : 48 cm

200 / 300 €**46****CHINE - Nankin**

Vase balustre en céramique à décor en émail craquelé d'animaux monté en lampe, ornements de bronze doré (accidents et manques)

100 / 120 €**47****Lot de 3 dessins**

décor faïence et porcelaine conservés au Louvre début du XX^e ème.

19 x 19, 5 cm

27 x 39 cm

150 / 200 €**48**

G & C interiors

cache pot en porcelaine émaillé à décor de fleurs sur fond noir, reposant sur une base rectangulaire

20 x 21 x 15 cm

30 / 50 €



49

JAPON - Satsuma XXe siècle

jardinière en faïence de Satsuma, de forme polylobée
15 x 31 x 25 cm

80 / 120 €

50

André Rozay (1913-1991)

Pichet en grès émaillé à la cendre de bois. Pance tronconique au col figurant une tête d'homme, signé.
H=24 cm D=12cm

180 / 220 €

51

André Rozay (1913-1991)

Pichet en grès émaillé à la cendre de bois. Pance tronconique au col figurant une tête de femme, signé.
H=24 cm D=12cm

180 / 220 €

52

AEGITNA Vallauris

Ensemble de 4 assiettes creuses et 4 assiettes plates en faïence émaillées jaune à décor des branches d'olivier (éclats)

40 / 60 €

53

Charles GREBER (1820-1898)

Coupe vide-poche en faïence polychrome, à décor d'une grenouille incisé sous la base "Greber"
(petit accident de cuisson à proximité de la base)
D: 15 x 11cm

On y joint par Gilbert METENIER
cendrier en faïence, superposition d'émail bleu cristallisé et marron vert
D: 8,5 cm

et deux vases en grès émaillée du début du XXe siècle ,
le plus grand h: 18 cm
le plus petit h: 16,7 cm.

80 / 120 €



54

Ensemble de Barbotines

comprenant une jardinière, un petit vase, une petite corbeille et deux petits vide poches.
décor floral en relief.

(Accident et manque)

50 / 80 €



55

Ensemble de Barbotines

Comprenant deux vases, un petit pot ainsi qu'une jardinière.
décor de fleurs en reliefs.

(accidents et manques)

40 / 60 €



56

Ensemble de barbotines

comprenant un vase, un petit pot ainsi qu'une jardinière.
Décor de fleurs en reliefs

(accidents et manques)

50 / 80 €



57

Ensemble de barbotines

comprenant 2 vases ainsi que deux petites corbeilles.
décor fleurs en reliefs

(accidents et manques)

50 / 80 €



58

Ensemble de barbotines

comprenant 2 vases, une jardinière ainsi qu'une petite corbeille.
décor de fleurs en reliefs.

(accidents et manques)

50 / 80 €



59

Ecole du XIXe
bouquet de fleurs dans un panier
Gravure réhaussée
23,5 x 30 cm

40 / 60 €



60

Paire de bouquets de fleurs,, gravures, dans des encadrements
miroirs
23 x 17 cm

100 / 200 €



61

Ensemble de quatre peintures sur soie
fleurs et papillons
20 x 30 cm
Cadres accidentés

20 / 30 €



62

Ensemble de deux aquarelles

fleurs
13, 5 cm x 17 cm

on y joint : ensemble de 2 peintures sur miroir
vases fleuris

22,5 x 15 cm
21 x 15 cm

10 / 20 €

**63**

Ensemble pastel et gouache

Comprenant:

- un pastel, vase et fleurs : D: 13,5 cm
- gouache sur bois, fleurs : 0 x 23 cm `
- Gouache sur toile, pensées, signé E. A Neuman 21 x 39 cm
- Les pensées: 23 x 14 cm
- Les roses , signé M. Dudemaine : 40 x 21 cm
- Le chrysanthème , monogrammé M.D 22 x 17 cm

40 / 60 €**64**

Pied de lampe en laiton orné d'un petit singe en porcelaine polychrome dans le goût de la Compagnie des Indes,
25 x 17 cm

On y joint deux pieds de lampe en bronze à décor de têtes de pharaon

40 x 10 cm

120 / 150 €**65**

Porte-montre en bois sculpté laqué gris et doré

Epoque Louis XVI

H: 20 cm

L: 15,5 cm

P: 2 cm

250 / 350 €**66**

Médaillon en chêne sculpté d'un profil dans le goût renaissance
Angelot en bois sculpté

Médaillon =

D: 14 cm

P: 3 cm

Angelot =

H: 15 cm

L: 25 cm

P: 7 cm

150 / 200 €



MI

67

Edward William WYON (1811-1885)

Oberon et Titania

Médaillon en marbre sculpté en bas relief et ronde-bosse, signé et datée 1848 en bas. Porte au dos un cachet

Diam : 19 cm

350 / 400 €



MI

68

Molière en buste

Sculpture en chêne

Travail moderne

H : 38 cm

Accidents

250 / 300 €



MI

69

Ecole française

la poule au seau,

epreuve en bronze

H: 4,5 cm

L: 10 cm

P: 5 cm

80 / 120 €



MI

70

Deux reliefs en bronze ciselé à patine médaille de forme incurvés

à décor de vestales

H: 11 cm

L: 13 cm

P: 4 cm

60 / 80 €

**71**

Encrier en bronze, orné d'un chien reposant sur une base rectangulaire

H: 7 cm

L: 9 cm

P: 5 cm

60 / 80 €

**72**

Stérilisateur

H: 21 cm

P: 16 cm

L: 17 cm

120 / 150 €

**73**

Charles ANFRIE (1833-1905)

La cruche cassée.

Epreuve en bronze à patine brun rouge nuancé. Fonte d'édition ancienne signée

H: 18 cm

L: 6 cm

200 / 300 €

**74**

Coffret en bronze doré

De forme rectangulaire orné d'une frise des personnages animés et scènes religieuses séparés par des pilastres

Hauteur 8,5 cm , largeur 21cm , profondeur 11 cm. (accident à la prise)

200 / 300 €



75

Paire de cadres photo à décor de chérubins en bronze ciselé et doré

26,5 x 18cm

100 / 200 €



76

Ensemble de cinq cadres photos

Dimensions du plus petit: 10 x 8 cm

Dimensions du plus grand : 24 x 18 cm

10 / 20 €



77

Ensemble de neufs boites en bois

40 / 60 €



78

Cave à cigares d'époque Napoléon III

en placage et marqueterie en loupe de thuya et incrustations de laiton et nacre.

30 x 21 x 21 cm

(accidents à un angle et manque un tiroir

on y joint une boite en bois et marqueterie à décor de fleurs, et ornements de laiton

(accidents et manques)

150 / 250 €



79

JAPON, Fin XIXe siècle

boite de jeux de cartes en laque

16 x 11,5 x 5 cm

50 / 80 €



80

Relief en plâtre

Moulage de miséricorde de stalle en plâtre
d'après une sculpture du XVI^e siècle

29 x 37 x 12,5 cm

(petits manques et éclats)

250 / 300 €



81

Nanni SERVETTAZ (1892-1973)

Les trois grâces

Bas relief en terre cuite à engobe polychrome

H. : 38.5 - L. : 56.5 cm

(fêles et restaurations)

280 / 300 €



82

8 miniatures et un reliquaire en paperolle

30 / 50 €



83

Ensemble comprenant :

- porte lettre en laiton, orné d'une aquarelle de scène de chasse:
14 x 14 x 9 cm

- Boîte en métal : 4 x 16 x 9 cm 14 x 14 x 9 cm

30 / 50 €



84

Ensemble de 4 gravures

Dimensions de la plus grande à la plus petite :

15 x 13 cm

10 x 15 cm

10 x 14,5cm

8 x 13 cm

20 / 30 €



85

Ecole française dans le goût du XVIII siècle

Bouquet de rose

Pastel sur papier

35 x 26 cm

50 / 80 €



85.1

Elisée MACLET (1881-1962)

Bouquet de fleurs,
huile sur isorel,
signé en bas à gauche,
54 x 36,5 cm

400 / 600 €



86

Ecole italienne du XIXe siècle

scènes de ruines

paire de gouaches sur papier

18,5 x 25 cm

250 / 300 €



87

Ecole française dans le goût du XVIIIe siècle

scène de champ de bataille

gouache

porte des initiales AG

27,5 x 37cm

80 / 120 €



88

Ecole française dans le goût du XVIIIe

la discussion

gouache sur papier

13 x 9cm

50 / 80 €



89

Ecole française dans le goût du XVIIIe siècle

scène de la vie rurale

gouache sur papier

20 x 26,5 cm

Cadre accidenté

60 / 80 €



90

L. Alix

Bouquet de roses

aquarelle sur papier

signé en bas à dr. L.Alix

20 x 15,5 cm

120 / 150 €



91

Dans le goût de Greuze
Cherubin
pastel sur papier
17 x 18 cm

150 / 200 €



92

Ecole française dans le goût du XVIIIe siècle
Scène de chasse
gouache sur papier
23 x 20 cm

100 / 200 €



93

Ecole française dans le goût du XVIIIe siècle
la fontaine
gouache sur papier
12,5 x 17,5 cm
Cadre accidenté et manque

40 / 60 €



94

Ecole française dans le goût du XVIIIe siècle
Artemis et Actéon
gouache sur papier
11 x 20
Cadre accidenté

40 / 60 €



94.1

Castro (?)

Le siège de Gibraltar

Huile sur toile

Signé en bas à droite

42 x 53 cm

(accidents et restauration)

500 / 600 €



95

Ecole française du XIXe siècle

portrait de femme

pastel sur papier

21 x 14 cm

80 / 120 €



96

D'après Sir William JARDINE

Lot de 6 gravures de Felins rehaussées

6 gravures illustrant The Naturalist Library

17 x 22 cm chaque

150 / 200 €



97

Ensemble de quatre lithographies de pachas

- Trompette

- Tambour

- Timbalier

- Cymbalier

25 x 18 cm

Petits accidents à certains cadres

20 / 30 €

**98****Ensemble de 4 aquarelles**

- Portrait de femme et vie à la campagne

25 x 19 cm

9 x 12 cm

12 x 16 cm

-

**99****Ecole française du XVIIIe siècle**

Paire de montage comprenant chacun deux vignettes

la cuisinière, la lavandière, enfant à la soupe et l'enfant aux fruits

aquarelles sur papier

7,5 x 5,5 cm

5,5 x 3,5 cm

(insolés et tâches)

150 / 250 €**100****Pierre AVELINE (1654-1722) d'après**

ensemble de trois gravures réhaussées représentant les vues du

parc du château de Versailles

- le bassin de l'Encelade

- La ménagerie

- Château de Clagny

22 x 31cm à vue

120 / 150 €**101**

Ecole de la première moitié du XIXe siècle

portrait de femme

huile sur toile

31,5 x 23,5 cm

200 / 300 €

**102****Ecole française du XIXe siècle**

La bataille d'Essling
aquarelle sur papier, sous verre
59 x 97 cm à vue
(insolée, déchirures)

200 / 300 €**103****d'après Nicolas Marie OZANNE (1728-1811)**

Deux gravures:
- Le port vieux d'Honfleur - Vu du fond derrière les Ecluses
- Le Port de Caen - Vu de la Prairie
Collection des Ports de France dessinés pour le Roi en 1779
gravure, Y. Le Gouaz sc. 1789
20 x 26,5 cm à vue.

On y joint :

Ouistreham,
aquarelle sur papier,
signé en bas à gauche, C. Heint
14 x 21 cm à vue.

50 / 60 €**104****Nicolas Henri BRISSON (c.1760-1788)**

Paysage de rivière avec un pont surmonté d'une sculpture
Huile sur panneau
12,5 x 19 cm
Signé N Brisson en bas à gauche

300 / 500 €**105****Léonard Alexis DALIGÉ DE FONTENAY (1813-1892)*****Vue de village animé***

Huile sur toile
41 x 34 cm
Signé en bas à gauche
Porte au dos la marque au pochoir Ancienne Maison / Valle / 3 rue de l'arbre Sec / Paris
Etiquette sur le châssis : [...] offert à Mlle Marie de Rolland à Mennettout-Couture le 25/8/1881 par son professeur

600 / 800 €



106

Léon François Antoine FLEURY (1804-1858)

Vue des hauteurs de Trouville

Huile sur toile

70 x 100 cm

Signé et daté Leon Fleury 1853 en bas à gauche

1 500 / 2 000 €



107

LE MOËL (Actif vers 1850)

Des canards en liberté Des poules emprisonnées

Paire de toiles, sur leurs toiles d'origine (Binant)

19,5 x 24,5 cm

Inscription sur le châssis Le Moël 1849

300 / 350 €



108

Ecole du XIXe siècle

Vue d'une ferme,

huile sur toile, porte une signature illisible

39 X 46 cm à vue.

(Restaurations)

100 / 150 €



110

Ecole française du XIX siècle

les musiciens et les joueurs de cartes

paire d'huiles sur panneau

300 / 600 €

**111****Ecole française du XIXème siècle.**

Portrait d'un homme
huile sur toile, datée 1885
(accidents et manques)
46X38 cm

60 / 80 €**112****École française, XIXe siècle – Portrait d'homme**

École française, XIXe siècle –
Portrait d'homme,
Huile sur toile, restaurée
(accidents)

500 / 800 €**113**

Deborgne (?)
fête foraine et bord de mer
Paire d'huiles sur toile, signées
15 x 24 cm

200 / 300 €**114****Six petites gravures en couleurs,**

paysages de Suisse et d'Italie, encadrées
manque un verre
26 x 30, 5 cm avec cadre

30 / 50 €



115

Antoine ETEX (1808-1888)

Hyacinthe

Bronze à patine médaille

39 x 30 x 25 cm

600 / 800 €



116

Charles PECRUS (1826-1907)

Gentilhomme à la lecture

huile sur panneau

signé en bas à dr.

33 x 23,5 cm

(restaurations et manques)

250 / 300 €



117

Charles PECRUS (1826 - 1907)

Jeune femme au bouquet de roses

Huile sur panneau,

signé en bas à droite,

32,5 x 23,5 cm,

(accidents et manques).

300 / 500 €



118

Charles PECRUS (1826 - 1907)

Le bouquet

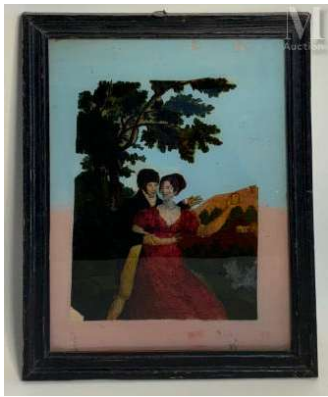
Huile sur panneau

Signé en bas à droite

41 x 32,5 cm

(restauration, accidents et manques)

400 / 600 €

**119**

circa 1830
couple enlacé
reproduction sous verre
22,5 x 17 cm

30 / 50 €**120**

Charles PECRUS (1826 - 1907)

La tasse de thé, 1857,
Huile sur panneau d'acajou,
Signé en bas à droite,
21,5 x 16 cm
(accidents et manques)

250 / 300 €**121**

Charles PECRUS (1826 - 1907)

Courtoisie de Don Quichotte,
Huile sur panneau,
Signé en bas à gauche,
32,1 x 46,1 cm,
(réduction du tableau exposé au Salon de 1878)

800 / 1 200 €**122**

Charles PECRUS (1826 - 1907)

Le violoncelliste
Huile sur panneau
Signé en bas à gauche
21,8 x 15,8 cm
(accidents et manques)

200 / 300 €

**123****Charles PECRUS (1826 - 1907)**

Portrait de la chanteuse Madame Gueyrard dans le rôle de la reine d'Hamlet,
Huile sur panneau
Signé en bas à droite
46 x 32,5 cm
(restauration, accidents et manques)

Rétrospective Charles Pécus, du 6 au 25 octobre 1989

500 / 800 €**124****Charles PECRUS (1826-1907)**

La petite fermière
huile sur panneau
signé en bas à gauche
35 x 27 cm
(panneau fendu)

250 / 300 €**125****Charles PECRUS (1826-1907)**

Elegante
huile sur panneau
signé en bas à gauche
huile sur panneau
35 x 25 cm
(accidents et manques)

250 / 300 €**126****Charles PECRUS (1826-1907)**

Le château de Faintainebleau
huile sur panneau
signée en bas à droite
15,5 x 24,5 cm

300 / 400 €

**127****Charles PECRUS (1826-1907)**

Venise
huile sur toile
signé en bas à droite
30 x 44 cm
(accidents)

500 / 800 €**128****Charles PECRUS (1826-1907)**

Vue du parc du château
huile sur panneau
signé en bas à gauche
22 x 28 cm

300 / 400 €**129****Charles PECRUS (1826 - 1907)**

Le chantier naval
Huile sur toile
Signée en bas à droite
33 x 46 cm
(accidents et manques)

400 / 600 €**130****Charles PECRUS (1826 - 1907)**

Bord de rivière en Hollande,
Huile sur panneau,
signé en bas à droite,
26,5 x 34,6 cm
(accidents et manques)

800 / 1 200 €**131****Charles PECRUS (1826 - 1907)**

Les vaches au pré,
Huile sur toile,
Signée en bas à droite,
32,5 x 46,5 cm,
(restaurations anciennes, décollements, accidents et manques)

500 / 800 €



132

Marcellin Gilbert DESBOUTIN (1823-1902)

Portrait d'un vieil homme
huile sur toile,
signée en bas à droite
41 x 33 cm

400 / 500 €

133

Pierre DAVAIN-LESAGE (1908-?)

Scènes de plage
paire d'huiles sur panneau
signées
14 x 33 cm

200 / 300 €

134

Coiffeuse

en bois naturel, placage et marqueterie
le plateau figurant une femme dans un cartouche, découvrant un miroir, la
ceinture ouvrant par trois tiroirs et une tablette
reposant sur des pieds galbés
(quelques sauts de marqueterie et fentes au placage)
Dim : 82x48x76cm
XVIIIe siècle

300 / 600 €

135

Bureau droit de forme rectangulaire,
en bois et placage et bois naturel, plateau garnis de maroquin
vert, bordure dorée aux petits fers
ouvrant par trois tiroirs en ceinture,
reposant sur des pieds gaines
ornements et sabots en laiton doré
Dim : 63 x 131
hauteur : 77cm

600 / 800 €

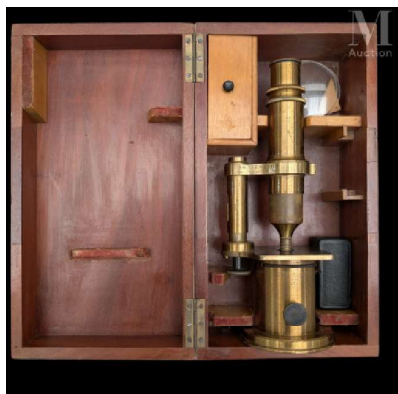


136

Cloche en bronze

Cloche en bronze

60 / 80 €



137

NACHET & Fils, Microscope en laiton

Dans sa boîte

28 x 15 x 10.5 cm

200 / 300 €



138

Commode de marine

en acajou et placage d'acajou et renforts de laiton ouvrant par cinq tiroirs sur quatre rangs. Poignées latérales. Début du XXe siècle.

150 / 200 €



139

Dans le goût de Gabriel VIARDOT, paire de sellettes

en bois sculpté, la ceinture ajourée, reposant sur une base tripode, réunie par un plateau d'entretoise

80 / 120 €

**141**

Dans le goût de Baguès
 paire d'appliques à deux bras de lumière
 46 x 20 x 11 cm

60 / 80 €**142**

glace trumeau en bois sculpté et laqué blanc
 131 x 190 cm
 (accidents et manques)

80 / 120 €**143**

Travail dit de la Forêt Noire

Coffre en bois richement sculpté, la façade ornée d'un cartouche,
 l'abattant orné d'un chien couché
 (Accidents et manques)
 H: 60 x L: 88 x P: 54 cm

300 / 500 €

Dim.: 60 x 88 x 54 cm

**144**

Buffet deux corps dans le goût de la
 Renaissance, XIXe siècle

Buffet en bois richement sculpté, ouvrant en partie haute par trois vantaux ornés
 de visages sculptés, de motifs d'entrelacs, de rinceaux et d'une armoiries,
 flanqués de cariatides et guerriers stylisés. La partie inférieures portée par six
 colonnes, ouvre par trois tiroirs ornés de rinceaux feuillagés.

Surmonté d'une corniche à décor de volutes,

Travail du XIXe siècle

usures d'usage

H: 160 x L: 151 x P: 60 cm

600 / 800 €

Dim.: 160 x 151 x 60 cm

**145****Jules MONGES (1855-1934)**

Fantasia

huile sur panneau

signé en bas à droite

35 x 37 cm

300 / 400 €**146****Lot de tissus anciens et dentelle**

on y joint un petit sac à main et tête en verre

30 / 50 €**147****Tenue d'acrobate**

vêtement brodé et orné de paillettes à l'avant et à l'arrière, circa 1930

Provenance : Cirque Bureau, créé en 1854 et fermé en 1954

60 / 80 €**148****Julien, circa 1900**

buste de femme

sculpture en albâtre, partiellement réhaussée verte

reposant sur une base en albâtre

signée

hauteur : 52 cm

(accidents et manques)

250 / 350 €



149

DAUM Nancy

vase en verre marmoréen à fond orange, brun et aubergine
signé dans le décor Daum Nancy

Hauteur : 12 cm

largeur : 18 cm

prof. : 8 cm

100 / 150 €



150

Albert ANDRÉ (1869-1954)

La cueillette et Femme dans la neige

paire d'eau-fortes

signées en bas à droite,

39,5 x 28,5 cm

30 / 50 €



151

Tapis

Orné d'une grue sur une branche

Fond bleu marine

H: 180 x L: 97 cm

250 / 300 €

Dim.: 180 x 97 cm



152

Lot de deux peinture sur verre

Canard et autruche

14,5 x 16,5 cm

20 / 30 €


153

Pendulette Jaz

de forme carré, indiquant les heures en chiffres arabes
on y joint : deux couverts de pic-nic
et un cendrier

10 / 20 €

154

Ecole moderne

Navires dans la tempête,
Huile sur panneau,
11,5 x 16,5 cm à vue.

50 / 80 €

155

Ecole Moderne

Paysage,
Huile sur toile, contrecollée sur panneau
signé en bas à gauche,
32 x 39,5 cm

200 / 300 €

156

Henri de SAINT DELIS (1878-1949)

Le vieux bassin, Honfleur
aquarelle sur papier,
signé au centre,
23 x 31 à vue.

400 / 600 €



157

Félix PLANQUETTE (1873-1964)

Mont Saint-Michel
huile sur panneau,
signé en bas à gauche,
23 X 32 cm

250 / 300 €



158

André HAMBOURG (1909-1999)

Le port de Honfleur,
lithographie sur papier japon,
épreuve d'artiste I / II,
"spécialement tirée pour Monsieur le President René Coty avec mes très
respectueux souvenirs"
signé en bas à gauche,
daté 1958 en bas à droite,
34,5 x 54,5 cm à vue.

250 / 300 €



159

André HAMBOURG (1909-1999)

Le modèle allongé
Huile sur toile d'origine
Signé en bas à droite A Hambourg
61 x 74 cm

1 000 / 1 200 €



160

Pierre GAILLARDOT (1910 - 2002)

Fête de la Mer,
aquarelle sur papier,
signé en bas à droite,
47x61 cm à vue,
(insolé).

250 / 300 €



161

Pierre PLOUHINEC (1907-1984)

Le jour du Pardon (Sante-Marine en Combrit)
Huile sur toile,
signée en bas à gauche,
37 x 44,5 à vue.

200 / 300 €



162

Louis-Eugène FABRE

aquarelle sur papier, 1959
50 x 40 cm

On y joint
deux paires de gravures XIXe
Insolées
43 x 34,5 cm
57, 5 x 47 cm
(accidents et manques)

20 / 30 €



163

Germaine LACAZE (1908-1994)

nu au divan
huile sur toile
signée
73 x 53 cm

400 / 600 €



164

Mai THU

Le coup du vent,
reproduction,
56 x 43,5

50 / 80 €



165

Ecole moderne

les toits des boulevards
gouache et crayon sur papier
signé en bas à droite et daté '1915'
37,5 x 23 cm

80 / 120 €



166

Jacques Villon (1875-1963)

Composition cubiste, 1923
lithographie en couleurs
signée en bas à dr.,
Ep. d'artiste,
imp. Henri Deschamps,
47 x 53 cm
(insolée)

200 / 300 €

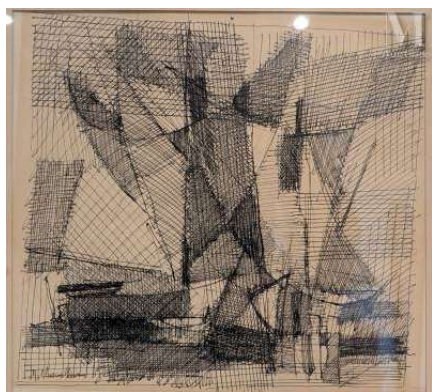


167

Michel Ciry (1919-2018)

Arlequin
Dessin à l'encre sur papier
Signé en haut à gauche
35 x 38 cm

150 / 200 €



168

lot de pièces encadrées :

- Yves Brayer, les danseuses de flamenco, estampe signée, numérotée 28 x 100 cm
- Jean Chevolleau, estampe, signée en bas à dr. 25 x 27 cm
- Zoé, couple, gouache sur papier, signé en bas à dr. 28,5 x 23 cm
- Vuillemoz, aquarelle, signée en bas à g., 28 x 20 cm
- Ecole moderne, paysage, aquarelle, 24 x 25 cm
- Charles Tub, viasage, estampe, bois gravé 19 x 15, 5 cm
- Michel Ciry, bateaux échoués, estampe, signée et datée en bas à droite, 1961 28, x 64, 5 cm cp de pl.

100 / 200 €

**169****Salvador DALI (1904-1989)**

Le triomphe de Venus. 1971.

Pointe-sèche en couleur sur Japon
numérotée 56/150

signée en bas à droite

57,5 x 38 cm cp de pl.

74,5 x 55,5 cm à vue
(piques et gondolée).**400 / 500 €****170****Max PAPART (1911-1994)**

Composition abstraite -

Estampe sur papier

Signée en bas à droite

Numérotée 56/75

58 x 46,5 cm (cp de pl.)

Piqûres

50 / 80 €**171****Evelyne CHEVALIER (1946)**

Canal à La Rochelle

Huile sur panneau,

signé en bas à droit,

26,5 x 35 cm

100 / 200 €**172****Louis Tesson**

Le petit pont,

Aquarelle sur papier,

signé en bas à droit

28 x 19 cm à vue

on y joint :

- G. Levard

La cheminée

Aquarelle sur papier

signé et daté e1887 en bas à gauche

22x29 cm

(accidents et manques)

- Vue de la ville de Baucaire,

Gravure rehaussée

30 x 42 cm

100 / 200 €



173

Lot de 2 lithographies de Bernard CATHELIN (1919-2004)

29 x cm
32 x 21 cm

120 / 150 €



174

Yvonne GUEGAN
figure sphérique sur base en céramique
H = 43 cm
Base = 15 cm

400 / 600 €



175

Yvonne GUEGAN
Assiette céramique émaillée, visage bleu
D = 24 cm
Petite assiette en céramique émaillée, visage
D = 15,5 cm
Coupelle visage
H = 11 cm L = 11,5 cm

150 / 200 €



176

Yvonne GUEGAN
5 Assiettes céramique signées au fond
1 bouquet "Anniversaire 200 ans Prise de la Bastille".
D = 25,7 cm
1 "Messidor Thermidor Fructidor"
D = 27,5 cm
1 "Nivose Pluviose Ventose"
D = 27,5 cm
1 "L'union fait la force"
D = 27,5 cm
1 octogonale décoré avec visages
D = 26,3 cm

150 / 200 €

**177**

Yvonne GUEGAN
 Bol et coupelle en terre cuite émaillée
 D= 17 cm et 12,5 cm
 Assiette en céramique fleur
 D = 20,5 cm
 Vide-poche en forme de pomme avec couvercle, en céramique émaillée,
 monogrammé à l'intérieur « YG »
 H = 17cm D = 13 cm

50 / 80 €**178****Yvonne GUEGAN**

3 étuis de livre en faïence polychrome
 1 décoré avec une écriture "AMOUR" monogrammé à l'intérieur "YG"
 11,6 x 8 x 4,5cm
 1 avec décor abstrait
 14,5 x 10,1 x 3cm
 1 décoré avec une écriture "1911-1991"
 14,3 x 10 x 3cm

250 / 300 €**179**

Yvonne GUEGAN
 Sculpture sphère sur base en céramique
 H = 40 cm
 Base = 21 cm

400 / 600 €**180**

Yvonne GUEGAN
 3 étuis en faïence polychrome
 1 décoré avec un visage couvert, monogrammé à l'intérieur "YG"
 17,6 x 13,2 x 2,8 cm
 1 décoré avec un visage bicolore, marron et blanc
 19,5 x 11,6 x 2,8 cm
 1 décoré avec un visage jaune Cléopâtre, monogrammé à l'intérieur
 19,6 x 13,1 x 2,8 cm

150 / 200 €

**181****Yvonne GUEGAN**

3 étuis de livre en faïence polychrome :

1 décoré avec un visage jaune

14 x 9,5 x 3 cm

1 décoré avec un visage de profil, monogrammé à l'intérieur "YG"

13 x 8,8 x 3,7 cm

1 décoré avec un visage jaune et cheveux noirs, monogrammé à l'intérieur "YG"

19,5 x 13 x 3cm

150 / 200 €**182**

Yvonne GUEGAN

Plaque en céramique représentant un hibou, surmontée d'un cadran en bois.

H = 30,5cm L = 15,3cm P = 0,5cm

Carreau "poisson" en céramique

10 x 10 x 0,7 cm

Carreau "abeille" en céramique

10 x 10 x 1 cm

Carreau en céramique, décor de rose

15 x 15 x 1,3 cm

Carreau en céramique, décor héron

10,5 x 10 x 1 cm

300 / 500 €**183****Zladiślaw CYANKIEWICZ**

Lot de 3 vases en céramique signés: CYAN et THE,

- Vase fond rose décor abstrait: Diamètre 7 cm, Hauteur: 26 cm

- Vase émail coulé coloré : Diamètre 8 cm, Hauteur: 28 cm

- Vase émail cendre: Diamètre 6, Hauteur: 17 cm

40 / 60 €**184****Zladiślaw CYANKIEWICZ,**

Lot de 4 plaques céramique émaillée en relief,

dont deux signées en bas à droite

H: 14 x L: 27 cm

80 / 120 €

Dim.: 14 x 27 cm



185

Zladiſlaw CYANKIEWICZ

Lot de 3 carreaux colorés en céramique émaillée à relief,
dont l'un est ſigné en bas à gauche

H: 15 x L: 15 cm

60 / 80 €

Dim.: 15 x 15 cm



186

Zladiſlaw CYANKIEWICZ

Lot de 3 carreaux colorés en céramique émaillée à relief,
Deux ſont ſignés en bas à gauche,
et un, ſigné en bas à droite

H: 15 x L: 15 cm

80 / 120 €

Dim.: 15 x 15 cm



187

Zladiſlaw CYANKIEWICZ

Lot de 3 carreaux colorés en céramique émaillée à relief,
dont un ſigné en bas à droite et un autre ſigné en bas à gauche

H: 15 x L: 15 cm

80 / 120 €

Dim.: 15 x 15 cm



188

Zladiſlaw CYANKIEWICZ

Plaquette émaillée, fixée ſur bois.

H: 27 x L: 13 cm

30 / 50 €

Dim.: 27 x 13 cm



189

Zladiślaw CYANKIEWICZ

Plaque céramique émaillée, formes géométriques abstraites et relief.

H: 13 x L: 18 cm

30 / 40 €

Dim.: 13 x 18 cm



190

William SISS

le champ de course
signé en bas à droite

74 x 87 cm

600 / 800 €



191

ECOLE MODERNE

cavalier au galop,
épreuve décorative en bronze à patine noire

47 x 30 cm

200 / 300 €



192

Jenny JACOTTET

femme marchant

Acier

signée sur la base

H: 53 x L: 17.5 x P: 13 cm

80 / 100 €

Dim.: 53 x 17.5 x 13 cm



193
ECOLE MODERNE
les enfants à la lecture
huile sur toile
73 x 54 cm

150 / 200 €



194
Ecole moderne,
nu
huile sur toile
73 x 54 cm

150 / 200 €



195
Françis MARSHALL (1946)
Le Havre Sunset,
Huile sur panneau,
signée au dos
27,5 x 39 cm

200 / 300 €



196
AZOULAI
Le Breuil-en-Auge
Huile sur toile,
signée en bas à droite.
55,5 x 46,3 cm

500 / 600 €



197

AZOULAI

Trotteurs,
Huile sur carton,
signée en bas à droite,
49 x 63,5 cm

500 / 600 €



198

AZOULAI

Les trotteurs,
Huile sur carton,
signée en bas à droite
62,5 x 82,5 cm

600 / 800 €



199

Alix PASQUIER

Lot de 2 aquarelles sur papier

53 x 27 cm
43 x 27 cm

50 / 80 €



200

MALI, Poisson bozo

à nageoires articulées
en bois laqué rouge
Bozo, Région Mopti, Mali
Longueur 110cm x largeur env 30cm x hauteur 116cm
reposant sur un socle en métal (20 x 25cm)
Accidents

300 / 500 €



201

deux tapis kilims

114 x 54 cm
321 x 113 cm
(usures)

300 / 400 €



202

Important lot de tampons en bois sculpté et en cuivre

pour impression textile & Batik (12)

on y joint un grand tampon
50 x 43 cm

250 / 300 €



203

[ART POPULAIRE] - Banc à carder et tabouret

en bois sculpté et fer
70 x 25 cm

100 / 200 €



204

Anis Dargaa

Impression sous plexiglass,
numéroté 1/250, daté 2014,
signé en bas à droite,
70x70

400 / 600 €



205

Artiste-Ouvrier

Pochoir,
50 x 65 cm

400 / 600 €



206

CHANOIR

lithographie en couleurs,
numéroté 26/20,
signé en bas à droite,
48,5 x 68 cm

200 / 300 €



207

John Andrew Perello, dit JonOne (né en 1963)

Lithographie sur papier Arches
66X50,5 cm
edition de 50 ex
Signé en bas à droite, numéroté 45/50

400 / 600 €



208

Eugène Barricade

Panneau signalétique, STOP 50 m,
plexiglass,
27/6/15,
signé en bas à gauche,
51,5 X 52 cm

400 / 600 €

**209**

John Andrew Perello, dit JonOne (né en 1963)

Sérigraphie, Kakao Talk
signée et numérotée,
70x105 cm

800 / 1 200 €**210**

JACE

"du gouzou à l'apéro" 2017
aérosol sur toile imprimée
186 x 120 cm

accompagnée d'un certificat d'authenticité

2 800 / 3 500 €**211**

Ensemble de 6 miroirs :

- Miroir en bois sculpté et doré De forme ovale
45 x 40 cm
(accidents et manques)

- Miroir ovale en bois laqué beige et décor de fleurettes
37 x 31 cm

- Miroir, encadrement en bois sculpté et doré, fronton orné d'un ruban noué, avec accidents et manques, glace au mercure.
37,5 x 29 cm

-trois miroirs
38,5 x 28 cm
35,5 x 25 cm
28 x 22,5 cm
(accidents et manques)

150 / 200 €**212**

Porte parapluie à structure triangulaire.

Montants cylindriques terminés par des pommeaux tournés
H = 65 cm L = 35 cm

150 / 200 €



213

Miroir en bois doré et laqué polychrome à décor de fleurettes

30 / 60 €

214

Porte-manteau perroquet

20 / 30 €

215

Lot de bijoux et montres de dame fantaisie

20 / 50 €



216

France le Bartz

10 huiles sur toile
Falaises du pays de Caux 76 x 111 cm
Forêt 146 x 97 cm
Arbres en automne 146 x 89 cm
Verte campagne 130 x 97 cm
Ruelle 130 x 97 cm
l'île aux cèdres 116 x 90 cm
au coucher 60 x 120 cm
eau douce 92 x 73 cm
soleil 130 x 97 cm

30 / 50 €



217

France le Bartz

12 huiles sur toile
En attendant Noël 73 x 98 cm
Marais 116 x 89 cm
Novembre 116 x 89 cm
Honfleur 61 x 46 cm
repentir 54 x 72 cm
Marée 61 x 46 cm
coquelicots 61 x 46 cm
maison 61 x 73 cm
Vierge à l'enfant 92 x 65 cm
Nu 92 x 60 cm
Somalie 116 x 89 cm
nu la nuit 50 x 100 cm
(accidents manques et trous)

30 / 50 €



218

France le Bartz

Paire de paravents trois feuilles
(accidents et manques)

H: 164 x L: 135 cm

10 / 20 €

Dim.: 164 x 135 cm



219

lustre à pampilles

(accidents et manques)

30 / 60 €

220

Quatre albums de photographies

de la famille de Charles PECRUS,
(accidents et manques)

50 / 100 €