

La maison **MILLON** met en lumière une artiste rare et singulière à travers la présentation d'un important fonds de **200 œuvres de Louise Janin**, constitué majoritairement de cosmogrammes, demeuré hors du marché depuis près d'une cinquantaine d'années. Ce vaste ensemble, rare et cohérent, est enrichi par plusieurs pièces majeures qui illustrent les grandes lignes de son œuvre : l'imagination plastique et une quête spirituelle nourrie par les pensées orientales, depuis ses sources symbolistes jusqu'à l'élaboration de ses cosmogrammes.

Ces œuvres proviennent d'un même fonds, constitué dans les années 1970 par Maurice Bassan, et toujours resté dans la famille. Collectionneur passionné et galeriste, **Maurice Bassan** fonde à cette époque la galerie **Hexagramme**, située rue des Saints-Pères à Paris. La galerie se distingue alors par sa programmation, tournée vers les recherches musicalistes, exposant notamment des artistes tels que **Louise Janin**, **Sigismond Kolos-Vary** et d'autres figures engagées dans une quête de correspondances entre peinture, musique et spiritualité.

C'est dans ce contexte que Maurice Bassan organise une exposition consacrée à Louise Janin, au cours de laquelle furent présentées plusieurs œuvres semblables à celles que nous présentons dans notre vente. À la fermeture de la galerie, le fonds fut conservé par le galeriste, puis transmis par succession jusqu'aux actuels propriétaires. Cette continuité de conservation explique la remarquable fraîcheur et l'homogénéité de l'ensemble.

La collection proposée témoigne de la richesse et de la diversité de la production de Louise Janin. On y retrouve des œuvres empreintes de **Symbolisme**, nourries d'une quête ésotérique et métaphysique, des compositions inspirées de l'**Extrême-Orient**, révélant l'intérêt de l'artiste pour les philosophies et religions orientales, ainsi que des œuvres liées à l'**univers du ballet**, annonçant sa phase musicaliste. Enfin, les **cosmogrammes**, aboutissement majeur de sa recherche, traduisent une vision cosmique où formes, rythmes et couleurs deviennent les vecteurs d'un langage universel.

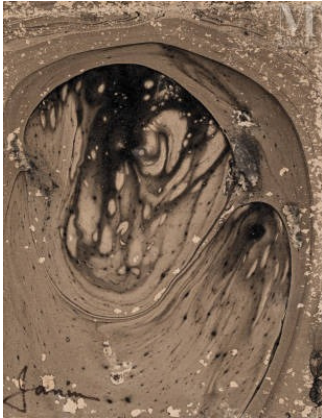
Par son ampleur et sa provenance, cette collection constitue un **témoignage majeur de l'Œuvre de Louise Janin** et une occasion inédite de redécouvrir, dans toute sa cohérence, le parcours d'une artiste dont la modernité et la spiritualité continuent de nous fasciner.

Nous sommes à votre disposition pour toute demande de rapport de condition, ordres d'achat et enchères téléphoniques : Ségolène NOTARIANNI artmoderne@millon.com +33 (0)1 47 27 76 72 et Margaux BRUNETEAU moderne@millon.com

Contacts : Directrice Département Art Moderne Alix CASCIELLO + 33(0) 6 60 08 20 61; acasciello@millon.com Expert Cécile RITZENTHALER + 33(0) 6 85 07 00 36



Louise JANIN assise dans un fauteuil, regardant une de ses œuvres et feuilletant l'ouvrage de Nicole Lamothe et Monique Marmatcheva ([Louise Janin témoin du siècle](#), 1993).

**N°1****Louise JANIN (Durham 1893 - Paris 1997)****Cosmogramme gris et noir**

Technique mixte sur papier

11,4 x 8,5 cm

Signé en bas à gauche Janin

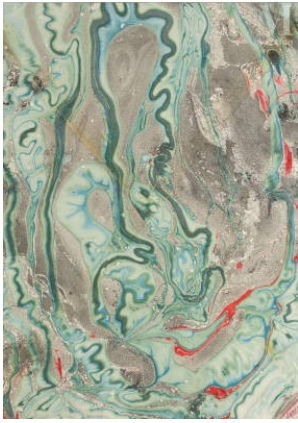
Provenance :

Provenance :

Collection particulière

Louise Janin (1893-1997) occupe une place singulière dans l'histoire de l'art du XX^e siècle, par la cohérence et l'originalité de son langage plastique. Américaine d'origine née à Durham (New Hampshire), elle étudie aux **California School of Fine Arts** avant un long voyage en Asie, qui marque profondément sa sensibilité visuelle et spirituelle. Dès ses premiers travaux, elle s'inspire des mythologies bouddhistes, hindouistes et taoïstes, intégrant dans ses compositions des figures symboliques, des divinités et des motifs inspirés de l'art extrême-oriental. Installée à Paris à partir de 1923, Janin se situe d'emblée à la croisée de plusieurs courants : son œuvre dialogue avec le **symbolisme**, l'**orientalisme** et les recherches musicalistes des années 1930. Invitée par Henry Valensi, elle rejoint le mouvement des **Musicalistes**, qui cherche à traduire les correspondances entre musique et arts visuels, explorant l'idée d'une peinture capable de suggérer rythmes, harmonies et vibrations. Son travail des années 1920 et 1930 se caractérise par une figuration poétique et métaphorique, souvent peuplée de figures mythiques, de dragons et de tigres, comme dans son œuvre emblématique *Le Dragon* (avant 1924). Au fil de sa carrière, son cheminement esthétique l'oriente progressivement vers l'abstraction. Après la Seconde Guerre mondiale, elle développe une technique personnelle — un procédé mixte sur papier dérivé du marbré — qui donne naissance à des compositions qu'elle nomme « **cosmogrammes** » : visions visuelles de forces cosmiques, d'énergies intangibles et de constructions métaphysiques. Ainsi, son œuvre oscille subtilement entre figuration et abstraction, spiritualité et musicalité, offrant une réflexion continue sur la représentation de l'invisible et du mystique dans la peinture moderne. Présente dans de nombreux salons parisiens — du **Salon des Orientalistes** aux **Réalités Nouvelles** — et exposée régulièrement tout au long de sa longue carrière, Janin s'impose comme une artiste audacieuse, traversant les clivages esthétiques par une poétique plastique profondément personnelle.

Estimation : 100 / 150 €

**N°2****Louise JANIN (Durham 1893 - Paris 1997)****Cosmogramme vert**

Technique mixte sur papier

43 x 31 cm à la vue

Signé en bas à droite Janin

Provenance :

Provenance :

Collection particulière

Les cosmogrammes 1953-1965 :

« Faut-il s'étonner que Louise Janin, au faite de sa maîtrise en peinture, ait souhaité explorer d'autres techniques pour s'exprimer ? Elle est de ces tempéraments qui aiment la découverte, serait-ce au prix de difficultés. Elle s'est donc intéressée à cet extraordinaire phénomène d'osmose entre la nature, la science et l'artiste qui permet l'élaboration d'une œuvre aboutie. A travers ses cosmogrammes sont révélés les liens étroits qui régissent l'homme et l'univers. De ces subtiles métamorphoses engendrées par la combinaison de divers éléments naissent paysages, fleurs, plantes plus rêvées que réels et qui, subitement, nous plongent dans un univers de poétique beauté régie par l'union du formel et de l'informel, du hasard et, bien sûr, de la vigilance du peintre. Ces formes imprévisibles, ondulatoires surgissent des effets de capillarité jointes à des pigments colorés et autres produits. Amples espaces parfois fantastiques où les couleurs se fondent, transparentes ou vigoureuses et dans lesquels fusionnent minéral et impalpable en une communion cosmique.

Durant plusieurs années, elle explore patiemment et en profondeur cette nouvelle voie dans la création, inventant une expression plastique différente selon la texture du support, créant l'idée d'infini dans de petits formats. Elle nous ouvre au monde de la Genèse. [...]

Son art en constante mutation s'enrichit d'œuvres remarquablement construites où les couleurs se répondent, où la matière alterne opacités et transparences ; cette peinture atteint des hauteurs spirituelles rares dans leur quasi abstraction. »

Nicole Lamothe et Monique Marmatcheva, Louise Janin témoin du siècle, 1993, p. 26

Estimation : 400 / 600 €**N°3****Louise JANIN (Durham 1893 - Paris 1997)****Cosmogramme rose et bleu**

Technique mixte sur papier

30,5 x 23,5 cm à la vue

Signé en bas à droite Janin

Provenance : Provenance :

Collection particulière

Estimation : 400 / 600 €



N°4

Louise JANIN (Durham 1893 - Paris 1997)

Femme pensive - Cosmogramme

Technique mixte sur papier

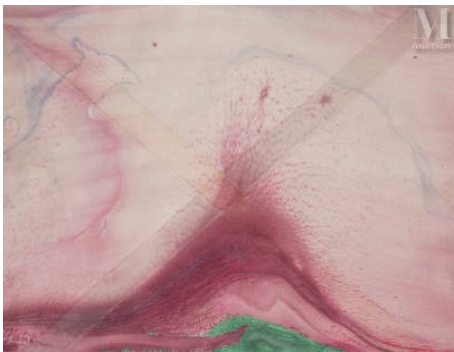
28,5 x 24 cm à la vue Signé

en bas à droite Janin

Provenance : Provenance :

Collection particulière

Estimation : 400 / 600 €



N°5

Louise JANIN (Durham 1893 - Paris 1997)

Cosmogramme rose et vert

Technique mixte sur papier

23 x 30 cm à la vue Signé

en bas à gauche Janin

Provenance : Provenance :

Collection particulière

Estimation : 400 / 600 €



N°6

Louise JANIN (Durham 1893 - Paris 1997)

Cosmogramme 2

Technique mixte sur papier 24 x 31 cm à la vue Signé sur le

carton de montage en bas à droite Janin Annoté au dos du carton

de montage Louise Janin Cosmogramme 2 Provenance :

Provenance : Collection particulière

Estimation : 400 / 600 €



N°7

Louise JANIN (Durham 1893 - Paris 1997)

Cosmogramme gris

Technique mixte sur papier

19 x 25 cm à la vue Signé

en bas à gauche Janin

Provenance : Provenance :

Collection particulière

Estimation : 400 / 600 €



N°8

Louise JANIN (Durham 1893 - Paris 1997)

Cosmogramme noir

Technique mixte sur papier

24,3 x 30,3 cm Signé en

bas à droite Janin

Provenance : Provenance :

Collection particulière

Estimation : 200 / 250 €



N°9

Louise JANIN (Durham 1893 - Paris 1997)

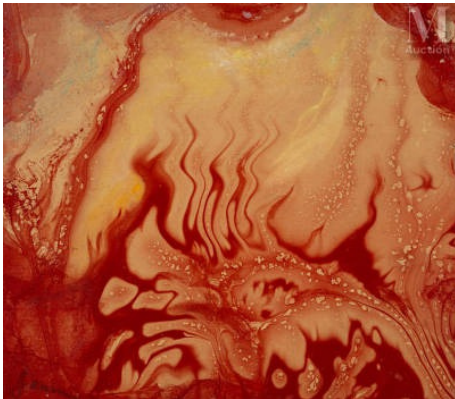
Roseaie - Cosmogramme rose et bleu

Technique mixte sur papier 20,5 x

19,2 cm Signé en bas à gauche Janin

en rouge Provenance : Provenance :

Collection particulière

Estimation : 150 / 200 €**N°10****Louise JANIN (Durham 1893 - Paris 1997)****Embrasement - Cosmogrammerouge**

Technique mixte sur papier

18,5 x 21 cm Signé en bas à

gauche Janin Provenance :

Provenance : Collection
particulière**Estimation : 150 / 200 €****N°11****Louise JANIN (Durham 1893 - Paris 1997)****Cosmogramme bleu et rose**

Technique mixte sur papier

21 x 27 cm à la vue Signé

en bas à gauche Janin

Provenance : Provenance :

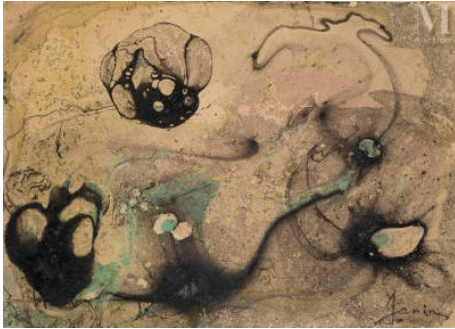
Collection particulière

Estimation : 400 / 600 €**N°12****Louise JANIN (Durham 1893 - Paris 1997)****Cosmogramme gris, vert et rose**

Technique mixte sur papier 23 x 31 cm à la vue Signé et daté

sur le carton de montage en bas à droite Louise Janin 1954

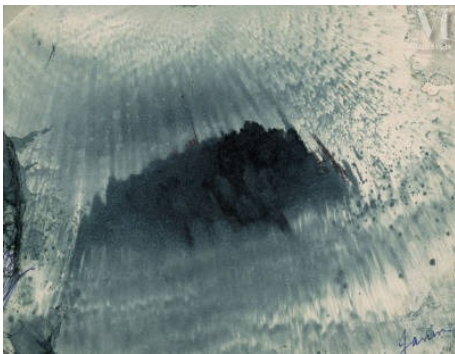
Provenance : Provenance : Collection particulière

Estimation : 400 / 600 €**N°13****Louise JANIN (Durham 1893 - Paris 1997)****Cosmogramme noir et vert**

Technique mixte sur papier

11 x 15,5 cm Signé en bas

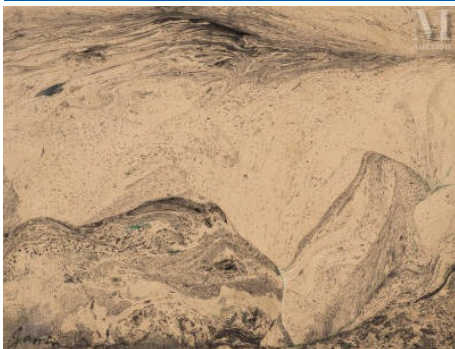
à droite Janin Provenance :

Provenance : Collection
particulière**Estimation : 100 / 150 €****N°14****Louise JANIN (Durham 1893 - Paris 1997)****Cosmogramme vert**

Technique mixte sur papier

10,5 x 13,5 cm Signé en

bas à droite Janin

Provenance : Provenance :
Collection particulière**Estimation : 100 / 150 €****N°15****Louise JANIN (Durham 1893 - Paris 1997)****Sitecalcaire - Cosmogramme**

Technique mixte sur papier

15 x 19,5 cm Signé en bas à

gauche Janin Provenance :

Provenance : Collection
particulière

Estimation : 100 / 150 €**N°16****Louise JANIN (Durham 1893 - Paris 1997)**

Cosmogramme gris et noir

Technique mixte sur papier

21 x 9,8 cm Signé en bas à

droite Janin Provenance :

Provenance : Collection
particulière**Estimation : 100 / 150 €****N°17****Louise JANIN (Durham 1893 - Paris 1997)**

Cosmogramme bleu

Technique mixte sur papier

9,5 x 21 cm Signé en bas à

droite Janin Provenance :

Provenance : Collection
particulière**Estimation : 100 / 150 €****N°18****Louise JANIN (Durham 1893 - Paris 1997)**

Cosmogramme bleu et violet

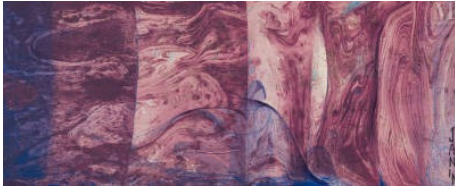
Technique mixte sur papier

9,5 x 21,5 cm Signé en bas

à droite Janin Provenance :

Provenance : Collection
particulière

Estimation : 100 / 150 €



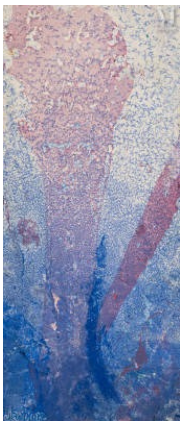
N°19

Louise JANIN (Durham 1893 - Paris 1997)

Cosmogramme rose

Technique mixte sur papier
9 x 21 cm Signé en bas à
droite Janin Provenance :
Provenance : Collection
particulière

Estimation : 100 / 150 €



N°20

Louise JANIN (Durham 1893 - Paris 1997)

Cosmogramme bleu et rose

Technique mixte sur papier
20,8 x 9 cm Signé en bas à
gauche Janin Provenance :
Provenance : Collection
particulière

Estimation : 100 / 150 €

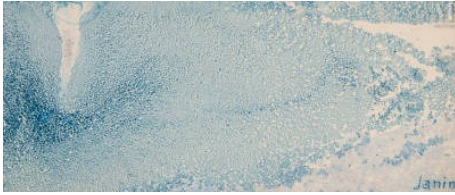


N°21

Louise JANIN (Durham 1893 - Paris 1997)

Cosmogramme bleu

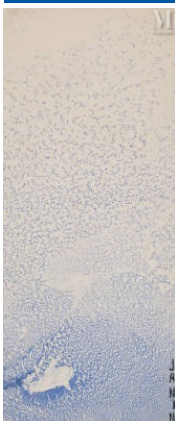
Technique mixte sur papier
10 x 21 cm Signé en bas à
droite Janin Provenance :
Provenance : Collection
particulière

Estimation : 100 / 150 €**N°22****Louise JANIN (Durham 1893 - Paris 1997)****Cosmogramme bleu**

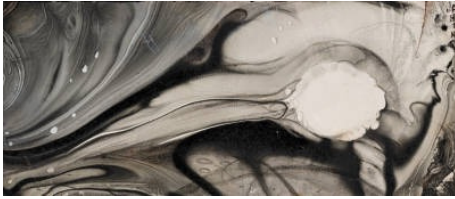
Technique mixte sur papier
9 x 21 cm Signé en bas à
droite Janin Provenance :
Provenance : Collection
particulière

Estimation : 100 / 150 €**N°23****Louise JANIN (Durham 1893 - Paris 1997)****Cosmogramme noir**

Technique mixte sur papier
9,5 x 21 cm Signé en bas à
droite Janin Provenance :
Provenance : Collection
particulière

Estimation : 100 / 150 €**N°24****Louise JANIN (Durham 1893 - Paris 1997)****Cosmogramme bleu**

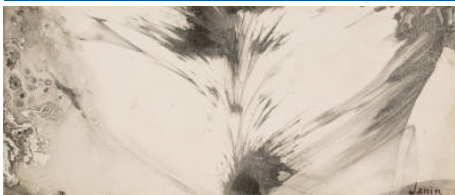
Technique mixte sur papier
21 x 9 cm Signé en bas à
droite Janin Provenance :
Provenance : Collection
particulière

Estimation : 100 / 150 €**N°25****Louise JANIN (Durham 1893 - Paris 1997)****Cosmogramme noir**

Technique mixte sur papier
9 x 21 cm Signé en haut à
droite Janin Provenance :
Provenance : Collection
particulière

Estimation : 100 / 150 €**N°26****Louise JANIN (Durham 1893 - Paris 1997)****Cosmogramme bleu**

Technique mixte sur papier
9,5 x 21 cm Signé en bas à
gauche Janin Provenance :
Provenance : Collection
particulière

Estimation : 100 / 150 €**N°27****Louise JANIN (Durham 1893 - Paris 1997)****Cosmogramme gris**

Technique mixte sur papier
9 x 21 cm Signé en bas à
droite Janin Provenance :
Provenance : Collection
particulière

Estimation : 100 / 150 €



N°28

Louise JANIN (Durham 1893 - Paris 1997)

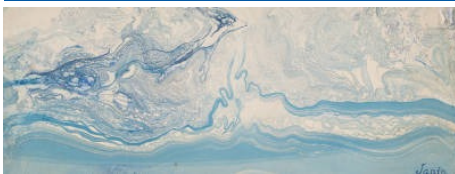
Cosmogramme rose et bleu

Technique mixte sur papier

10 x 21 cm Signé en bas à gauche Janin Provenance :

Provenance : Collection particulière

Estimation : 100 / 150 €



N°29

Louise JANIN (Durham 1893 - Paris 1997)

Cosmogramme bleu

Technique mixte sur papier

10,5 x 28 cm Signé en bas à droite Janin Provenance :

Provenance : Collection particulière

Estimation : 100 / 150 €



N°30

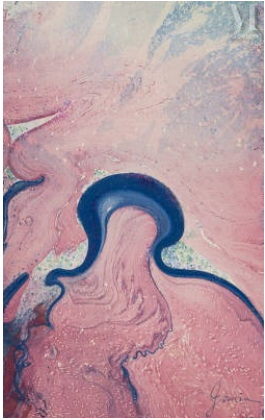
Louise JANIN (Durham 1893 - Paris 1997)

Cosmogramme mauve et bleu

Technique mixte sur papier

9,3 x 20,5 cm Signé à droite Janin Provenance :

Provenance : Collection particulière

Estimation : 100 / 150 €**N°31****Louise JANIN (Durham 1893 - Paris 1997)****Cosmogramme rose et bleu**

Technique mixte sur papier

15,5 x 10 cm Signé en bas

à droite Janin Provenance :

Provenance : Collection
particulière**Estimation : 100 / 150 €****N°32****Louise JANIN (Durham 1893 - Paris 1997)****Cosmogramme bleu**

Technique mixte sur papier

10,5 x 13,5 cm Signé en

bas à droite Janin

Provenance : Provenance :
Collection particulière**Estimation : 100 / 150 €****N°33****Louise JANIN (Durham 1893 - Paris 1997)****Cosmogramme violet bleu**

Technique mixte sur papier

10,5 x 13,5 cm Signé en

bas à droite Janin

Provenance : Provenance :
Collection particulière

Estimation : 100 / 150 €**N°34****Louise JANIN (Durham 1893 - Paris 1997)****Cosmogramme vert**

Technique mixte sur papier
11 x 14 cm Signé en bas à
droite Janin Provenance :
Provenance : Collection
particulière

Estimation : 100 / 150 €**N°35****Louise JANIN (Durham 1893 - Paris 1997)****Cosmogramme bleu**

Technique mixte sur papier
13,3 x 10,5 cm Signé en
bas à droite Janin
Provenance : Provenance :
Collection particulière

Estimation : 100 / 150 €**N°36****Louise JANIN (Durham 1893 - Paris 1997)****Cosmogramme noir**

Technique mixte sur papier
10,5 x 13,5 cm Signé en
bas à droite Janin
Provenance : Provenance :
Collection particulière

Estimation : 100 / 150 €



N°37

Louise JANIN (Durham 1893 - Paris 1997)

Cosmogramme bleu et rose

Technique mixte sur papier

15,2 x 10,5 cm Signé en

bas à droite Janin

Provenance : Provenance :

Collection particulière

Estimation : 100 / 150 €



N°38

Louise JANIN (Durham 1893 - Paris 1997)

Cosmogramme bleu et mauve

Technique mixte sur papier

10,5 x 16,5 cm Signé en

bas à droite Janin

Provenance : Provenance :

Collection particulière

Estimation : 100 / 150 €



N°39

Louise JANIN (Durham 1893 - Paris 1997)

Cosmogramme vert

Technique mixte sur papier

14 x 10,5 cm Signé en bas

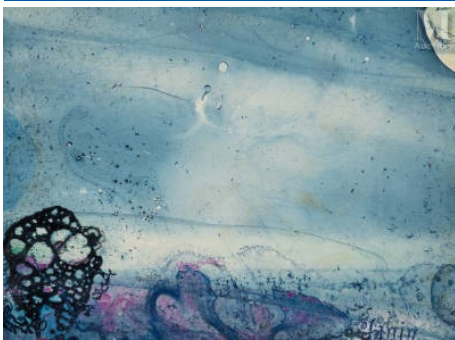
à droite Janin Provenance :

Provenance : Collection

particulière

Estimation : 100 / 150 €**N°40****Louise JANIN (Durham 1893 - Paris 1997)****Cosmogramme vert**

Technique mixte sur papier
11 x 14 cm Signé en bas à
droite Janin Provenance :
Provenance : Collection
particulière

Estimation : 100 / 150 €**N°41****Louise JANIN (Durham 1893 - Paris 1997)****Cosmogramme bleu**

Technique mixte sur papier
10 x 14 cm Signé en bas à
droite Janin Provenance :
Provenance : Collection
particulière

Estimation : 100 / 150 €**N°42****Louise JANIN (Durham 1893 - Paris 1997)****Cosmogramme noir et vert**

Technique mixte sur papier
10 x 13,4 cm Signé en bas
à droite Janin Provenance :
Provenance : Collection
particulière

Estimation : 100 / 150 €



N°43

Louise JANIN (Durham 1893 - Paris 1997)

Cosmogramme rose et bleu

Technique mixte sur papier

10,5 x 13,5 cm Signé en bas

à droite Janin Provenance :

Provenance : Collection particulière

Collection particulière

Estimation : 100 / 150 €



N°44

Louise JANIN (Durham 1893 - Paris 1997)

Cosmogramme vert et bleu

Technique mixte sur papier

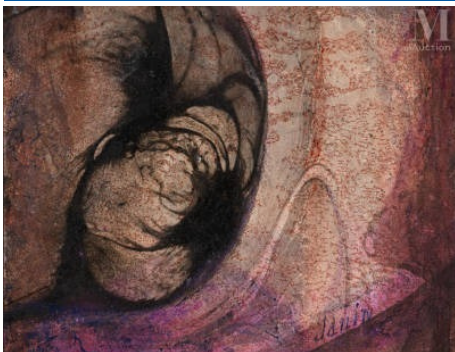
10,5 x 14 cm Signé en bas

à droite Janin Provenance :

Provenance : Collection

particulière

Estimation : 100 / 150 €



N°45

Louise JANIN (Durham 1893 - Paris 1997)

Cosmogramme rouge et rose

Technique mixte sur papier

11,8 x 15 cm Signé en bas

à droite Janin Provenance :

Provenance : Collection

particulière

Estimation : 100 / 150 €**N°46****Louise JANIN (Durham 1893 - Paris 1997)****Cosmogramme bleu et rose**

Technique mixte sur papier

15 x 12 cm Signé en bas à

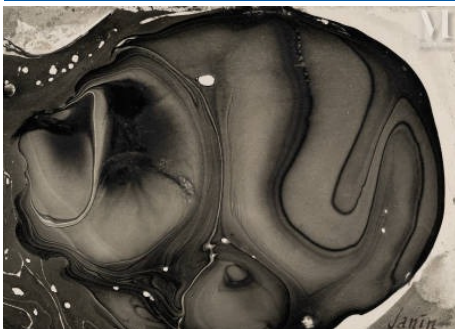
droite Janin Provenance :

Provenance : Collection
particulière**Estimation : 100 / 150 €****N°47****Louise JANIN (Durham 1893 - Paris 1997)****Cosmogramme bleu**

Technique mixte sur papier

18 x 14,5 cm Signé en bas

à droite Janin Provenance :

Provenance : Collection
particulière**Estimation : 100 / 150 €****N°48****Louise JANIN (Durham 1893 - Paris 1997)****Cosmogramme noir**

Technique mixte sur papier

12,5 x 18 cm Signé en bas

à droite Janin Provenance :

Provenance : Collection
particulière

Estimation : 100 / 150 €



N°49

Louise JANIN (Durham 1893 - Paris 1997)

Cosmogrammes gris

Deux techniques mixtes sur papier, sur un même carton de montage 21 x 9,5 cm 21 x 10 cm Signé à gauche et à droite Janin Provenance : Provenance : Collection particulière

Estimation : 200 / 250 €



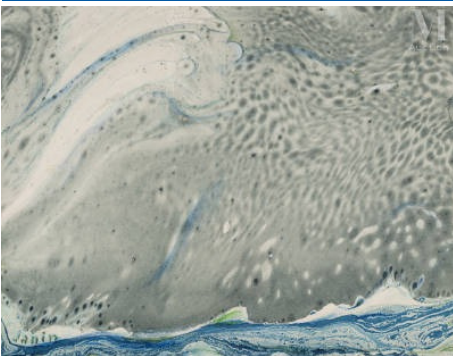
N°50

Louise JANIN (Durham 1893 - Paris 1997)

Cosmogramme noir et bistre

Technique mixte sur papier 8,5 x 21,5 cm Signé en bas à gauche Janin, et contresigné à droite sur le carton de montage Provenance : Provenance : Collection particulière

Estimation : 100 / 150 €



N°51

Louise JANIN (Durham 1893 - Paris 1997)

Cosmogramme gris et bleu

Technique mixte sur papier
17 x 22 cm Signé en bas à gauche Janin Provenance :
Provenance : Collection particulière

Estimation : 100 / 150 €**N°52****Louise JANIN (Durham 1893 - Paris 1997)****Cosmogramme bleu**

Technique mixte sur papier

13,5 x 21,5 cm Signé en bas

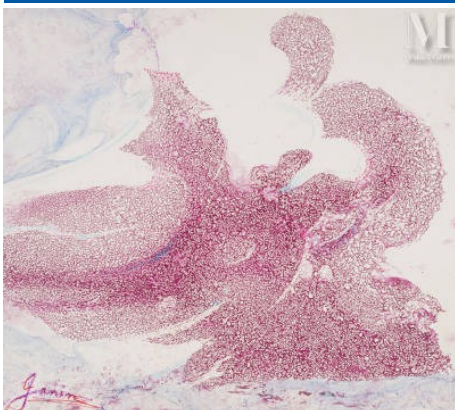
à gauche Janin Provenance :

Provenance : Collection
particulière**Estimation : 200 / 250 €****N°53****Louise JANIN (Durham 1893 - Paris 1997)****Cosmogramme bleu**

Technique mixte sur papier

17 x 23,5 cm Signé en bas

à droite Janin Provenance :

Provenance : Collection
particulière**Estimation : 200 / 250 €****N°54****Louise JANIN (Durham 1893 - Paris 1997)****Cosmogramme rose**

Technique mixte sur papier

19 x 21 cm Signé en bas à

gauche Janin Provenance :

Provenance : Collection
particulière

Estimation : 200 / 250 €



N°55

Louise JANIN (Durham 1893 - Paris 1997)

Cosmogramme noir

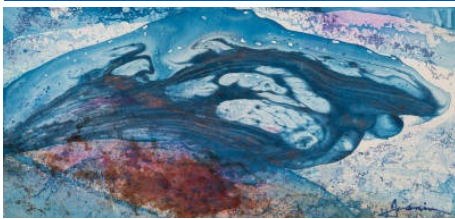
Technique mixte sur papier

17,5 x 22,5 cm Signé en bas

à gauche Janin Provenance :

Provenance : Collection
particulière

Estimation : 200 / 250 €



N°56

Louise JANIN (Durham 1893 - Paris 1997)

Cosmogramme bleu

Technique mixte sur papier

10 x 21 cm Signé en bas à

gauche Janin Provenance :

Provenance : Collection
particulière

Estimation : 100 / 150 €



N°57

Louise JANIN (Durham 1893 - Paris 1997)

Cosmogramme gris

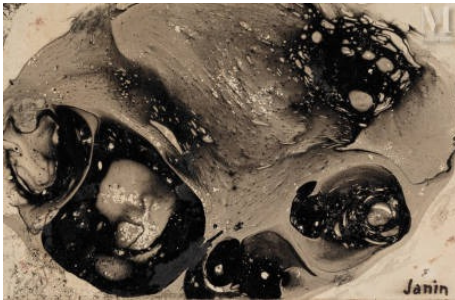
Technique mixte sur papier

21 x 14 cm Signé en bas à

gauche Janin Provenance :

Provenance : Collection
particulière

Estimation : 200 / 250 €



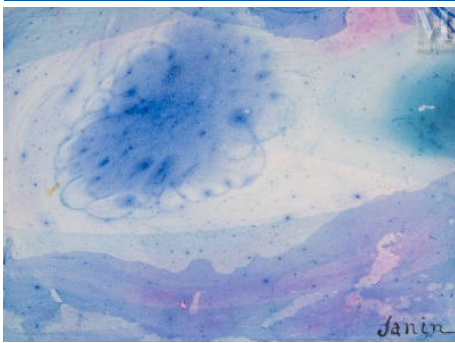
N°58

Louise JANIN (Durham 1893 - Paris 1997)

Cosmogramme noir

Technique mixte sur papier
9 x 14 cm Signé en bas à
droite Janin Provenance :
Provenance : Collection
particulière

Estimation : 100 / 150 €



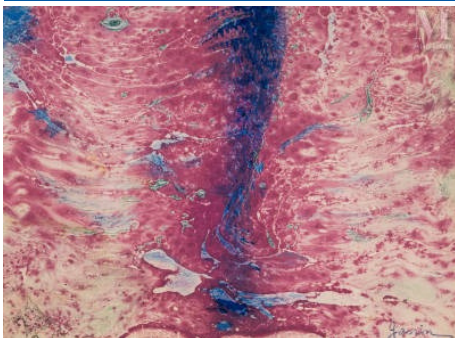
N°59

Louise JANIN (Durham 1893 - Paris 1997)

Cosmogramme bleu

Technique mixte sur papier
10,5 x 14 cm Signé en bas
à droite Janin Provenance :
Provenance : Collection
particulière

Estimation : 100 / 150 €

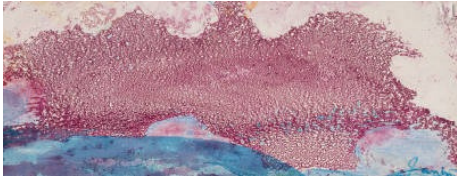


N°60

Louise JANIN (Durham 1893 - Paris 1997)

Cosmogramme rose

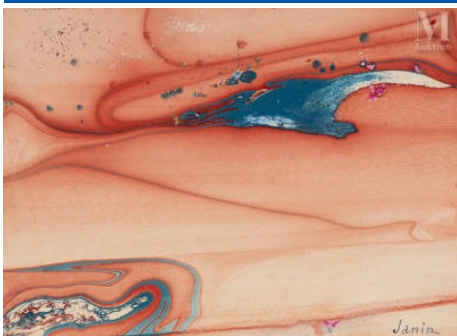
Technique mixte sur papier
11 x 14,5 cm Signé en bas
à droite Janin Provenance :
Provenance : Collection
particulière

Estimation : 100 / 150 €**N°61****Louise JANIN (Durham 1893 - Paris 1997)****Cosmogramme rouge et bleu**

Technique mixte sur papier
10 x 25 cm Signé en bas à
droite Janin Provenance :
Provenance : Collection
particulière

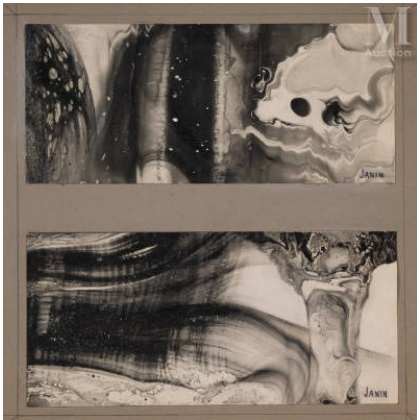
Estimation : 100 / 150 €**N°62****Louise JANIN (Durham 1893 - Paris 1997)****Cosmogramme vert**

Technique mixte sur papier
10 x 21,5 cm Signé en bas
à droite Janin Provenance :
Provenance : Collection
particulière

Estimation : 100 / 150 €**N°63****Louise JANIN (Durham 1893 - Paris 1997)****Cosmogramme rose et bleu**

Technique mixte sur papier
10 x 13,5 cm Signé en bas
à droite Janin Provenance :
Provenance : Collection
particulière

Estimation : 200 / 250 €



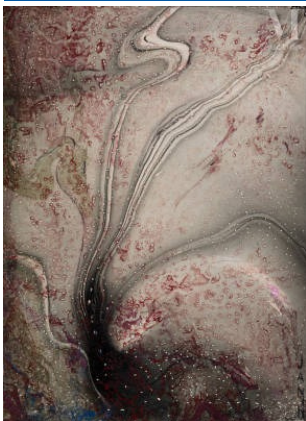
N°64

Louise JANIN (Durham 1893 - Paris 1997)

Cosmogrammes en noir

Deux techniques mixtes sur papier sur le même carton de montage 9 x 20,5 cm 9,5 x 20,5 cm Signés en bas à droite Janin Provenance : Provenance : Collection particulière

Estimation : 200 / 250 €



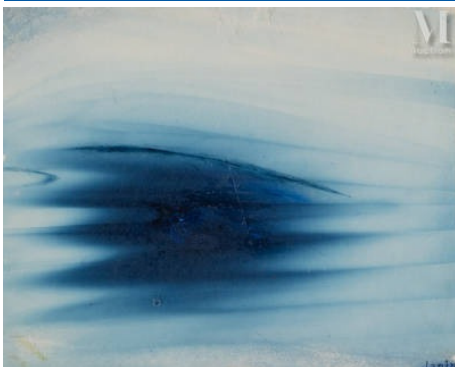
N°65

Louise JANIN (Durham 1893 - Paris 1997)

Cosmogramme noir et rouge

Technique mixte sur papier
22 x 16 cm Signé en bas à droite Janin Provenance :
Provenance : Collection particulière

Estimation : 200 / 250 €



N°66

Louise JANIN (Durham 1893 - Paris 1997)

Cosmogramme bleu

Technique mixte sur papier
20,8 x 26,2 cm Signé en bas à droite Janin
Provenance : Provenance :
Collection particulière

Estimation : 200 / 250 €**N°67****Louise JANIN (Durham 1893 - Paris 1997)****Cosmogramme noir**

Technique mixte sur papier

26,5 x 20,8 cm Signé en

bas à droite Janin

Provenance : Provenance :

Collection particulière

Estimation : 200 / 250 €**N°68****Louise JANIN (Durham 1893 - Paris 1997)****Cosmogramme gris**

Technique mixte sur papier

18 x 29 cm Signé en bas à

droite Janin Provenance :

Provenance : Collection

particulière

Estimation : 200 / 250 €**N°69****Louise JANIN (Durham 1893 - Paris 1997)****Cosmogramme gris**

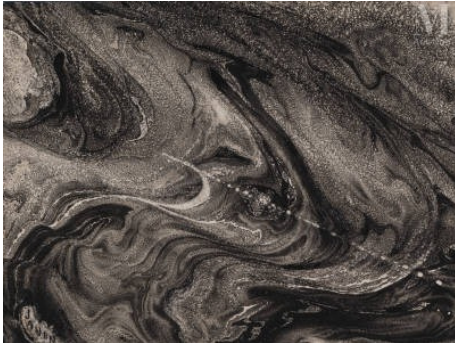
Technique mixte sur papier

21 x 31 cm Signé en bas à

droite Janin Provenance :

Provenance : Collection

particulière

Estimation : 200 / 250 €**N°70****Louise JANIN (Durham 1893 - Paris 1997)****Orage - Cosmogramme**

Technique mixte sur papier
24 x 32 cm Signé en bas à
gauche Janin Provenance :
Provenance : Collection
particulière

Estimation : 200 / 250 €**N°71****Louise JANIN (Durham 1893 - Paris 1997)****Cosmogramme gris**

Technique mixte sur papier
26,3 x 21 cm Signé en bas à
gauche Janin Provenance :
Provenance : Collection
particulière

Estimation : 200 / 250 €**N°72****Louise JANIN (Durham 1893 - Paris 1997)****L'adversaire de Lasure - Cosmogramme**

Technique mixte sur papier
24 x 20,8 cm
Signé à droite Janin
Provenance :
Provenance :
Collection particulière

Estimation : 200 / 250 €**N°73****Louise JANIN (Durham 1893 - Paris 1997)****Lagrottebleue - Cosmogramme**

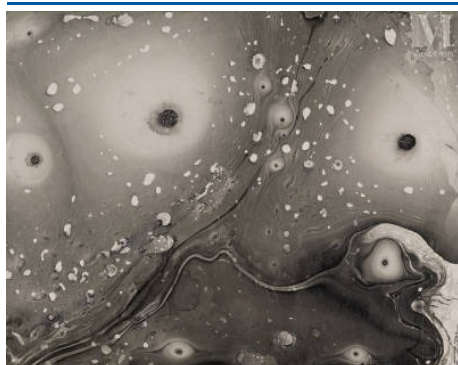
Technique mixte sur papier

20,5 x 27 cm Signé en bas

à droite Janin Provenance :

Provenance : Collection

particulière

Estimation : 200 / 250 €**N°74****Louise JANIN (Durham 1893 - Paris 1997)****Cosmogramme gris**

Technique mixte sur papier

21 x 26,8 cm Signé à droite

Janin Provenance :

Provenance : Collection

particulière

Estimation : 200 / 250 €**N°75****Louise JANIN (Durham 1893 - Paris 1997)****Cosmogramme gris**

Technique mixte sur papier

26,8 x 20,8 cm Signé en

bas à droite Janin

Provenance : Provenance :

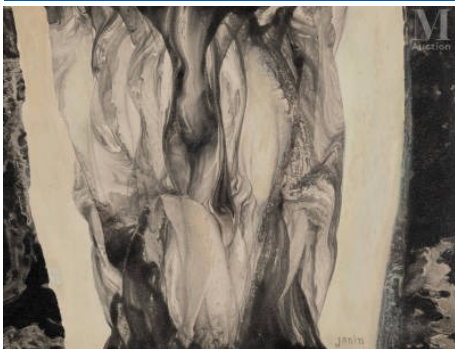
Collection particulière

Estimation : 200 / 250 €**N°76****Louise JANIN (Durham 1893 - Paris 1997)****Cosmogramme rouge**

Technique mixte sur papier
26 x 21 cm Signé en bas à
droite Janin Provenance :
Provenance : Collection
particulière

Estimation : 200 / 250 €**N°77****Louise JANIN (Durham 1893 - Paris 1997)****Cosmogramme gris**

Technique mixte sur papier
20,8 x 26,8 cm Signé en bas
à gauche Janin Provenance :
Provenance : Collection
particulière

Estimation : 200 / 250 €**N°78****Louise JANIN (Durham 1893 - Paris 1997)****Dans l'abîme - Cosmogramme**

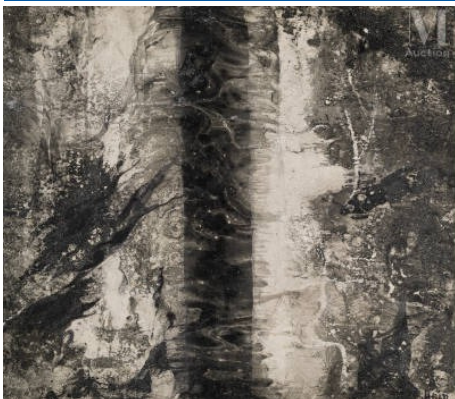
Technique mixte sur papier
20,3 x 27 cm Signé en bas
à droite Janin Provenance :
Provenance : Collection
particulière

Estimation : 200 / 250 €**N°79****Louise JANIN (Durham 1893 - Paris 1997)****Cosmogramme gris**

Technique mixte sur papier
19 x 27,5 cm Signé en bas à
gauche Janin Provenance :
Provenance : Collection
particulière

Estimation : 200 / 250 €**N°80****Louise JANIN (Durham 1893 - Paris 1997)****Cosmogramme gris**

Technique mixte sur papier
24,3 x 21 cm Signé en bas
à droite Janin Provenance :
Provenance : Collection
particulière

Estimation : 200 / 250 €**N°81****Louise JANIN (Durham 1893 - Paris 1997)****Cosmogramme gris**

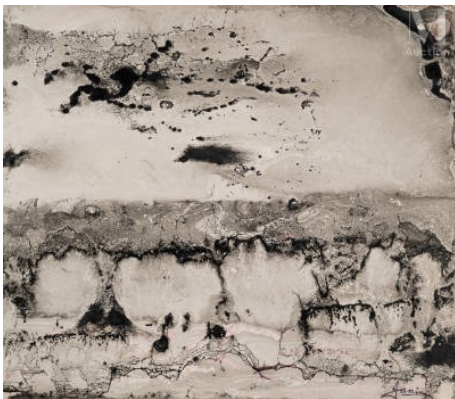
Technique mixte sur papier
24,3 x 27,2 cm Signé en
bas à droite Janin
Provenance : Provenance :
Collection particulière

Estimation : 200 / 250 €**N°82****Louise JANIN (Durham 1893 - Paris 1997)****Cosmogramme gris**

Technique mixte sur papier

26,5 x 18 cm Signé en bas

à droite Janin Provenance :

Provenance : Collection
particulière**Estimation : 200 / 250 €****N°83****Louise JANIN (Durham 1893 - Paris 1997)****Cosmogramme gris**

Technique mixte sur papier

21,2 x 24,3 cm Signé en

bas à droite Janin

Provenance : Provenance :
Collection particulière**Estimation : 200 / 250 €****N°84****Louise JANIN (Durham 1893 - Paris 1997)****Cosmogramme bleu**

Technique mixte sur papier

20 x 27 cm Signé en bas à

droite Janin Provenance :

Provenance : Collection
particulière

Estimation : 200 / 250 €



N°85

Louise JANIN (Durham 1893 - Paris 1997)

Cosmogramme gris

Technique mixte sur papier

17,3 x 22,5 cm Signé en bas

à gauche Janin Provenance :

Provenance : Collection
particulière

Estimation : 200 / 250 €



N°86

Louise JANIN (Durham 1893 - Paris 1997)

Cosmogramme gris

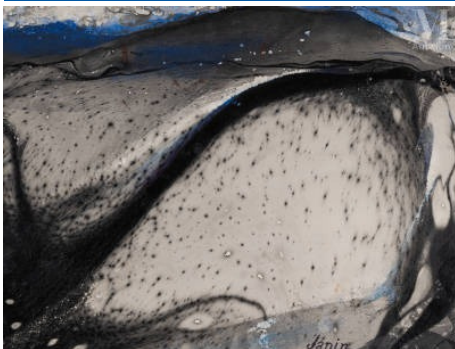
Technique mixte sur papier

22 x 16,8 cm Signé en bas

à droite Janin Provenance :

Provenance : Collection
particulière

Estimation : 200 / 250 €



N°87

Louise JANIN (Durham 1893 - Paris 1997)

Cosmogramme gris et bleu

Technique mixte sur papier

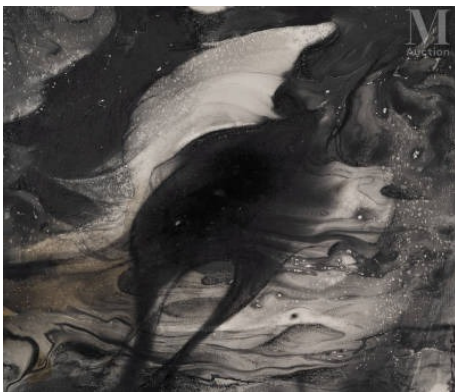
17 x 22,5 cm Signé en bas

à droite Janin Provenance :

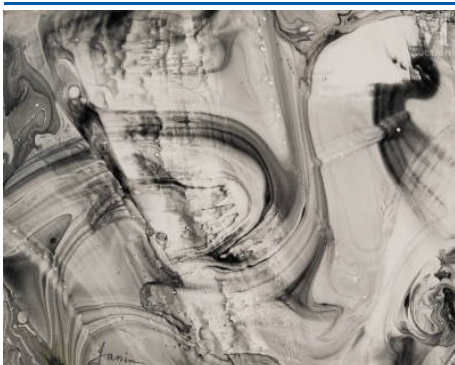
Provenance : Collection
particulière

Estimation : 200 / 250 €**N°88****Louise JANIN (Durham 1893 - Paris 1997)****Cosmogramme rouge et vert**

Technique mixte sur papier
21 x 26 cm Signé en bas à
gauche Janin (coupure de
cutter) Provenance :
Provenance : Collection
particulière

Estimation : 200 / 250 €**N°89****Louise JANIN (Durham 1893 - Paris 1997)****Cosmogramme noir**

Technique mixte sur papier
20,8 x 24,5 cm Signé en bas
à droite Janin Provenance :
Provenance : Collection
particulière

Estimation : 200 / 250 €**N°90****Louise JANIN (Durham 1893 - Paris 1997)****Cosmogramme gris**

Technique mixte sur papier
17 x 21,8 cm Signé en bas à
gauche Janin Provenance :
Provenance : Collection
particulière

Estimation : 200 / 250 €**N°91****Louise JANIN (Durham 1893 - Paris 1997)****Cosmogramme gris et bleu**

Technique mixte sur papier

21 x 27 cm Signé en bas à

droite Janin Provenance :

Provenance : Collection
particulière**Estimation : 200 / 250 €****N°92****Louise JANIN (Durham 1893 - Paris 1997)****Rêvehivernal - Cosmogramme gris et vert**

Technique mixte sur papier

17,5 x 32 cm Signé en bas à

gauche Janin Provenance :

Provenance : Collection
particulière**Estimation : 200 / 250 €****N°93****Louise JANIN (Durham 1893 - Paris 1997)****ErisTurannos - Cosmogramme rose et bleu**

Technique mixte sur papier

21 x 26 cm Signé en bas à

droite Janin Provenance :

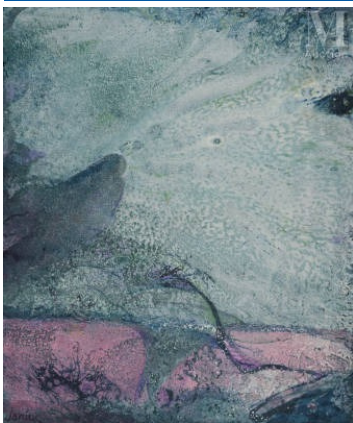
Provenance : Collection
particulière

Estimation : 300 / 400 €**N°94****Louise JANIN (Durham 1893 - Paris 1997)****Cosmogramme violet et bleu**

Technique mixte sur papier

21 x 25,5 cm Signé en bas à

droite Janin Provenance :

Provenance : Collection
particulière**Estimation : 300 / 400 €****N°95****Louise JANIN (Durham 1893 - Paris 1997)****Cosmogramme bleu et mauve**

Technique mixte sur papier

28 x 23,8 cm Signé en bas à

gauche Janin Provenance :

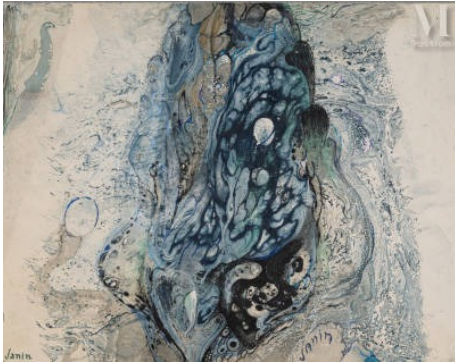
Provenance : Collection
particulière**Estimation : 300 / 400 €****N°96****Louise JANIN (Durham 1893 - Paris 1997)****Cosmogramme bleu**

Technique mixte sur papier

21 x 26,3 cm Signé en bas à

droite Janin Provenance :

Provenance : Collection
particulière

Estimation : 250 / 300 €**N°97****Louise JANIN (Durham 1893 - Paris 1997)****Ascensionbleue - Cosmogramme**

Technique mixte sur papier 20,8 x 26,5 cm Signé en bas à gauche et à droite Janin Provenance : Provenance : Collection particulière

Estimation : 250 / 300 €**N°98****Louise JANIN (Durham 1893 - Paris 1997)****Lerêvedupaon - Cosmogramme**

Technique mixte sur papier 26 x 21 cm Signé en bas à droite Janin Provenance : Provenance : Collection particulière

Estimation : 300 / 400 €**N°99****Louise JANIN (Durham 1893 - Paris 1997)****Cosmogramme bleu et rouge**

Technique mixte sur papier 19,2 x 24 cm Signé en bas à droite Janin Provenance : Provenance : Collection particulière

Estimation : 250 / 300 €



N°100

Louise JANIN (Durham 1893 - Paris 1997)

Cosmogramme bleu et rose

Technique mixte sur papier

23,8 x 21,4 cm Signé en bas

à droite Janin Provenance :

Provenance : Collection
particulière

Estimation : 250 / 300 €



N°101

Louise JANIN (Durham 1893 - Paris 1997)

Espace inconnu

Technique mixte sur papier

32 x 23,8 cm Signé en bas à

gauche Janin Provenance :

Provenance : Collection
particulière

Estimation : 300 / 400 €



N°102

Louise JANIN (Durham 1893 - Paris 1997)

Cosmogramme gris et bleu

Technique mixte sur papier

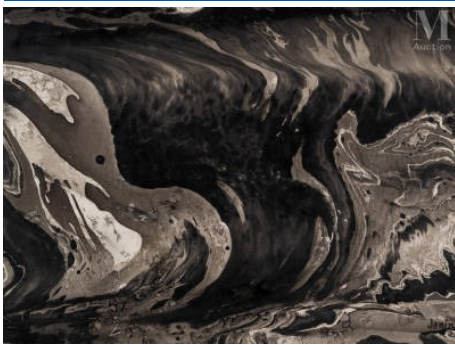
26,4 x 37 cm Signé en bas à

droite Janin Provenance :

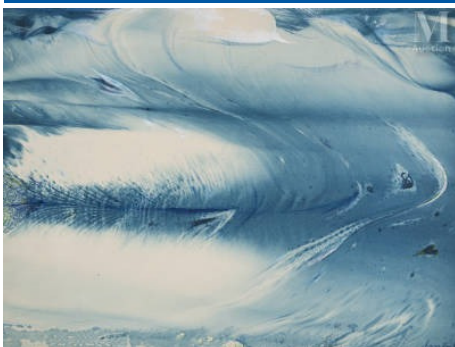
Provenance : Collection
particulière

Estimation : 250 / 300 €**N°103****Louise JANIN (Durham 1893 - Paris 1997)**

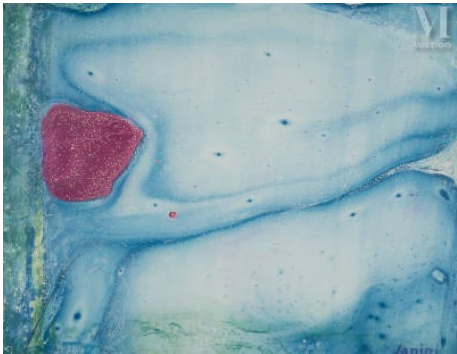
Cosmogramme noir et gris
Technique mixte sur papier
24,7 x 31 cm Signé en bas à
gauche Janin Provenance :
Provenance : Collection
particulière

Estimation : 200 / 250 €**N°104****Louise JANIN (Durham 1893 - Paris 1997)**

Cosmogramme noir et gris
Technique mixte sur papier
24 x 32 cm Signé en bas à
droite Janin Provenance :
Provenance : Collection
particulière

Estimation : 200 / 250 €**N°105****Louise JANIN (Durham 1893 - Paris 1997)**

Cosmogramme bleu
Technique mixte sur papier
23,5 x 31 cm Signé en bas à
droite Janin Provenance :
Provenance : Collection
particulière

Estimation : 250 / 300 €**N°106****Louise JANIN (Durham 1893 - Paris 1997)****Cosmogramme rose et bleu**

Technique mixte sur papier

24 x 31 cm Signé en bas à

droite Janin (coupure de

cutter) Provenance :

Provenance : Collection

particulière

Estimation : 250 / 300 €**N°107****Louise JANIN (Durham 1893 - Paris 1997)****Désert1 - Cosmogramme noir**

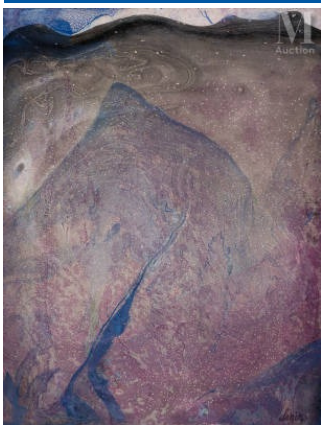
Technique mixte sur papier

23,8 x 31,7 cm Signé en

bas à droite Janin

Provenance : Provenance :

Collection particulière

Estimation : 200 / 250 €**N°108****Louise JANIN (Durham 1893 - Paris 1997)****Cosmogramme mauve**

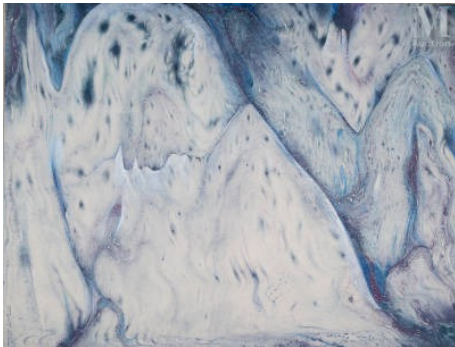
Technique mixte sur papier

30,5 x 23,5 cm Signé en

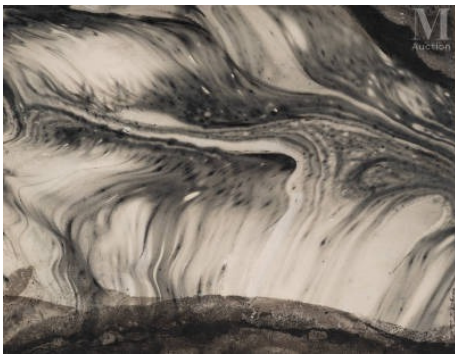
bas à droite Janin

Provenance : Provenance :

Collection particulière

Estimation : 250 / 300 €**N°109****Louise JANIN (Durham 1893 - Paris 1997)****Cosmogramme, Phenomène d'opale**

Technique mixte sur papier 23,8
x 31,3 cm Signé sur le côté à
gauche Janin Provenance :
Provenance : Collection
particulière

Estimation : 200 / 300 €**N°110****Louise JANIN (Durham 1893 - Paris 1997)****Cosmogramme gris**

Technique mixte sur papier
21 x 26,5 cm Signé sur le
côté droit Janin Provenance
: Provenance : Collection
particulière

Estimation : 200 / 300 €**N°111****Louise JANIN (Durham 1893 - Paris 1997)****Cosmograme Plissements**

Technique mixte sur papier 24 x 31, 5 cm Signé en
bas à droite sur le carton de montage Janin
Provenance : Provenance : Collection particulière

Estimation : 200 / 300 €



N°112

Louise JANIN (Durham 1893 - Paris 1997)

Kermesse deséléments

Technique mixte sur papier

24 x 31 cm Signé en bas à

droite Janin Provenance :

Provenance : Collection
particulière

Estimation : 200 / 300 €



N°113

Louise JANIN (Durham 1893 - Paris 1997)

Cosmogramme, Dunes

Technique mixte sur papier

24 x 32 cm Signé en bas à

droite Janin Provenance :

Provenance : Collection
particulière

Estimation : 200 / 300 €



N°114

Louise JANIN (Durham 1893 - Paris 1997)

Cosmogramme Bleu

Technique mixte sur papier

23 x 30,3 cm Signé en bas à

gauche Janin Provenance :

Provenance : Collection
particulière

Estimation : 200 / 300 €**N°115****Louise JANIN (Durham 1893 - Paris 1997)****Cosmogramme rose vagabonde**

Technique mixte sur papier

23,8 x 32 cm Signé en bas à

droite Janin Provenance :

Provenance : Collection

particulière

Estimation : 300 / 400 €**N°116****Louise JANIN (Durham 1893 - Paris 1997)****Phénomène d'osmose**

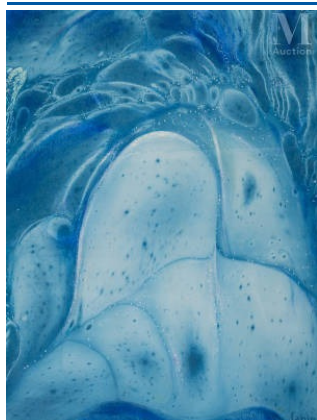
Technique mixte sur papier

24 x 31 cm Signé en bas à

droite Janin Provenance :

Provenance : Collection

particulière

Estimation : 200 / 300 €**N°117****Louise JANIN (Durham 1893 - Paris 1997)****Mystère de l'étrême nord**

Technique mixte sur papier

31,5 x 24 cm Signé en bas

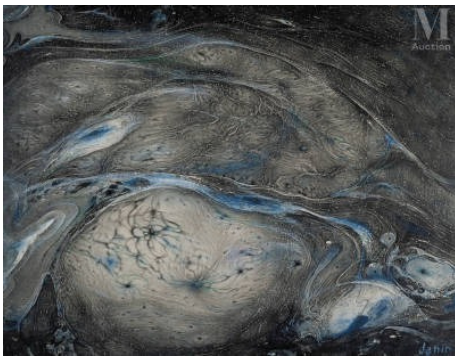
à droite Janin Provenance :

Provenance : Collection

particulière

Estimation : 300 / 400 €**N°118****Louise JANIN (Durham 1893 - Paris 1997)****Ecriture céleste**

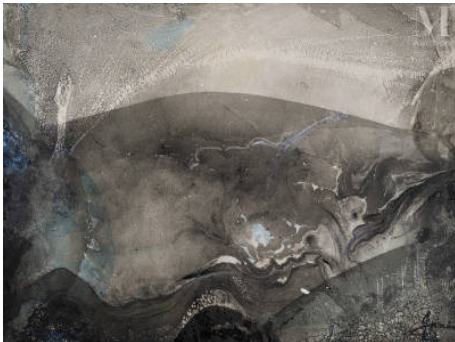
Technique mixte et rehauts de craie grasse sur papier
24 x 30,5 cm Signé en bas à gauche Janin Provenance
: Provenance : Collection particulière

Estimation : 150 / 200 €**N°119****Louise JANIN (Durham 1893 - Paris 1997)****Génèse cosmique**

Technique mixte sur papier
24 x 30,5 cm Signé en bas
à droite Janin Provenance :
Provenance : Collection
particulière

Estimation : 150 / 200 €**N°120****Louise JANIN (Durham 1893 - Paris 1997)****Cosmogramme**

Technique mixte sur papier
21,5 x 28 cm Signé en bas
à droite Janin Provenance :
Provenance : Collection
particulière

Estimation : 150 / 200 €**N°121****Louise JANIN (Durham 1893 - Paris 1997)****Cosmogramme**

Technique mixte sur papier
24 x 32 cm Signé en bas à
droite Janin Provenance :
Provenance : Collection
particulière

Estimation : 150 / 200 €**N°122****Louise JANIN (Durham 1893 - Paris 1997)****Cosmogramme bleu et vert**

Technique mixte sur papier
23,8 x 31,5 cm Signé en
bas à droite Janin
Provenance : Provenance :
Collection particulière

Estimation : 150 / 200 €**N°123****Louise JANIN (Durham 1893 - Paris 1997)****Cosmogramme bleu et rose**

Technique mixte sur papier
24 x 31 cm Signé en bas à
droite Janin Provenance :
Provenance : Collection
particulière

Estimation : 150 / 200 €**N°124****Louise JANIN (Durham 1893 - Paris 1997)****Cosmogramme**

Technique mixte et rehauts d'encre noire sur papier

29 x 24 cm Signé en bas à droite Provenance :

Provenance : Collection particulière

Estimation : 150 / 200 €**N°125****Louise JANIN (Durham 1893 - Paris 1997)****Cosmogramme**

Technique mixte sur papier

24 x 29 cm Signé en bas à

droite Janin Provenance :

Provenance : Collection particulière

Estimation : 180 / 220 €**N°126****Louise JANIN (Durham 1893 - Paris 1997)****Cosmogramme**

Technique mixte sur papier

23,5 x 30,5 cm Signé en bas

à gauche Janin Provenance :

Provenance : Collection particulière

Estimation : 180 / 220 €**N°127****Louise JANIN (Durham 1893 - Paris 1997)****Cosmogramme**

Technique mixte sur papier
23,6 x 31,5 cm Signé en bas
à gauche Janin Provenance :
Provenance : Collection
particulière

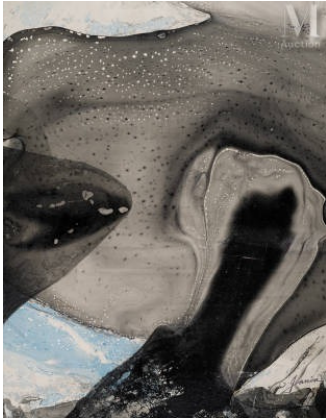
Estimation : 150 / 200 €**N°128****Louise JANIN (Durham 1893 - Paris 1997)****Comogramme**

Technique mixte sur papier
22 x 33,2 cm Signé en bas
à droite Janin Provenance :
Provenance : Collection
particulière

Estimation : 150 / 200 €**N°129****Louise JANIN (Durham 1893 - Paris 1997)****Cosmogramme gris**

Technique mixte sur papier
24 x 31,2 cm Signé en bas
à gauche Janin Provenance :
Provenance : Collection
particulière

Estimation : 100 / 150 €



N°130

Louise JANIN (Durham 1893 - Paris 1997)

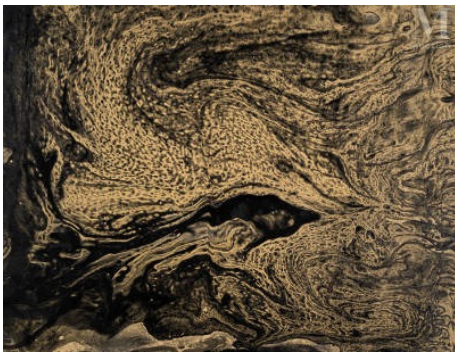
Cosmogramme noir et bleu

Technique mixte et rehauts d'encre noire sur papier

30,8 x 24 cm Signé en bas à droite Janin Provenance

: Provenance : Collection particulière

Estimation : 150 / 200 €



N°131

Louise JANIN (Durham 1893 - Paris 1997)

Jaune cosmique, Cosmogramme noir

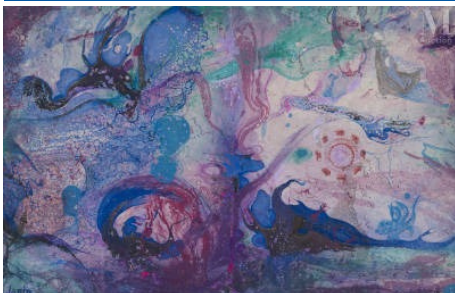
Technique mixte sur papier

24,5 x 31,5 cm Signé sur le

côté droit Janin Provenance

: Provenance : Collection particulière

Estimation : 150 / 200 €



N°132

Louise JANIN (Durham 1893 - Paris 1997)

Cosmogramme violet et bleu

Technique mixte sur papier 21,8 x

33,6 cm Signé en bas à gauche

Janin (Trace de pliure verticale au

centre) Provenance : Provenance :

Collection particulière

Estimation : 400 / 600 €



N°133

Louise JANIN (Durham 1893 - Paris 1997)

Cosmogramme noir et gris

Technique mixte sur papier

31,6 x 24,7 cm

Signé sur le côté droit Janin

Provenance :

Provenance :

Collection particulière

Estimation : 150 / 200 €



N°134

Louise JANIN (Durham 1893 - Paris 1997)

Rythme minéral, Cosmogramme noir et turquoise

Technique mixte sur papier 24

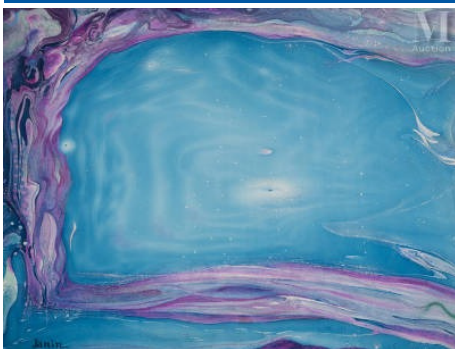
X 31,3 cm Signé sur le côté à

droite Janin Provenance :

Provenance : Collection

particulière

Estimation : 150 / 200 €



N°135

Louise JANIN (Durham 1893 - Paris 1997)

Cosmogramme bleu et mauve

Technique mixte sur papier

23,6 x 30,8 cm

Signé en bas à gauche Janin

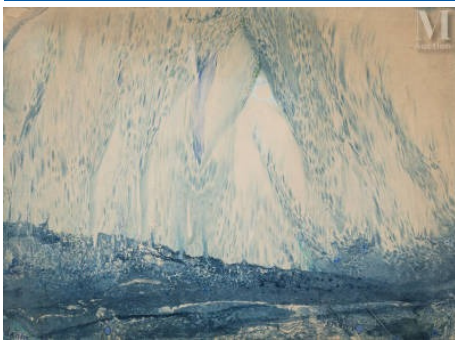
Provenance :

Provenance :

Collection particulière

Estimation : 150 / 200 €**N°136****Louise JANIN (Durham 1893 - Paris 1997)**

Cosmogramme rose et bleu
Technique mixte sur papier 24
x 30,6 cm Signé sur le côté
gauche Janin Provenance :
Provenance : Collection
particulière

Estimation : 150 / 200 €**N°137****Louise JANIN (Durham 1893 - Paris 1997)**

Cosmogramme bleu
Technique mixte sur papier
28,4x 39 cm Signé en bas à
gauche Janin Provenance :
Provenance : Collection
particulière

Estimation : 150 / 200 €**N°138****Louise JANIN (Durham 1893 - Paris 1997)**

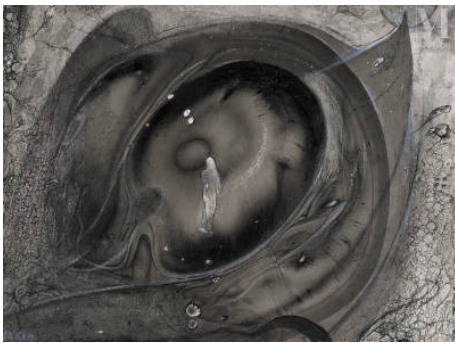
Cosmogramme bleu
Technique mixte sur papier
24 x 31,5 cm Signé en bas à
gauche Janin Provenance :
Provenance : Collection
particulière

Estimation : 150 / 200 €**N°139****Louise JANIN (Durham 1893 - Paris 1997)****Cosmogramme bleu**

Technique mixte sur papier texturé

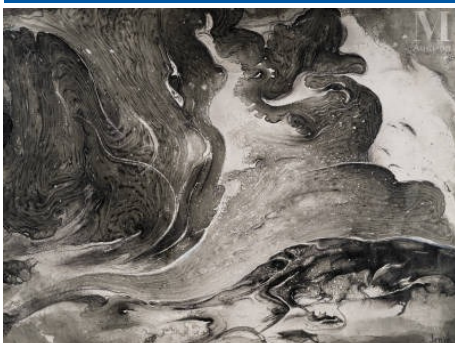
22,5 x 28 cm Non signé Provenance

: Provenance : Collection particulière

Estimation : 150 / 200 €**N°140****Louise JANIN (Durham 1893 - Paris 1997)****Une divinité de l'abîme, Cosmogramme noir**

Technique mixte sur papier 23,3 x 31,5 cm Signé de manière peu lisible en bas à gauche et signé sur le côté à droite Janin

Provenance : Provenance : Collection particulière

Estimation : 150 / 200 €**N°141****Louise JANIN (Durham 1893 - Paris 1997)****Cosmogramme noir**

Technique mixte sur papier

24 x 31,8 cm Signé en bas

à droite Janin Provenance :

Provenance : Collection particulière

Estimation : 150 / 200 €**N°142****Louise JANIN (Durham 1893 - Paris 1997)**

Vers lescimes, Cosmogramme noir, bleu, vert et rose

Technique mixte sur papier

30 x 24 cm Signé en bas à

droite Jnain Provenance :

Provenance : Collection
particulière**Estimation : 150 / 200 €****N°143****Louise JANIN (Durham 1893 - Paris 1997)**

Présence de glace, Cosmogramme bleu

Technique mixte sur papier

24 x 31,5 cm Signé en bas

à droite Janin Provenance :

Provenance : Collection
particulière**Estimation : 150 / 200 €****N°144****Louise JANIN (Durham 1893 - Paris 1997)**

La montagne magique, Cosmogramme vert et mauve

Technique mixte sur papier

23,8 x 31 cm Signé en bas

à droite Janin Provenance :

Provenance : Collection
particulière

Estimation : 150 / 200 €



N°145

Louise JANIN (Durham 1893 - Paris 1997)

Le picviolet, Cosmogramme vert, mauve et violet

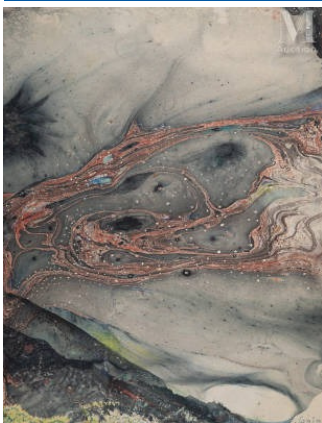
Technique mixte sur papier

21 x 26 cm Signé en bas à

droite Janin Provenance :

Provenance : Collection
particulière

Estimation : 150 / 200 €



N°146

Louise JANIN (Durham 1893 - Paris 1997)

A L'approché d'une planète inconnue, Cosmogramme noir et orange

Technique mixte sur papier

27 x 21 cm Signé en bas à

droite Janin Provenance :

Provenance : Collection
particulière

Estimation : 150 / 200 €



N°147

Louise JANIN (Durham 1893 - Paris 1997)

Cosmogramme noir

Technique mixte sur papier

21 x 31,5 cm Signé en bas

à droite Janin Provenance :

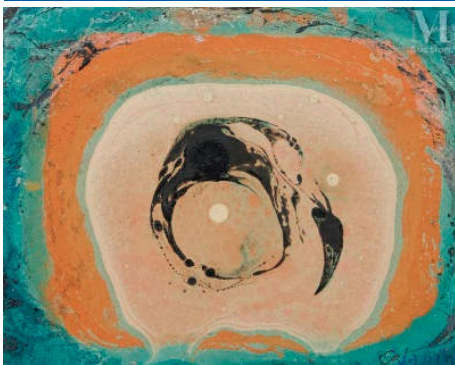
Provenance : Collection
particulière

Estimation : 150 / 200 €**N°148****Louise JANIN (Durham 1893 - Paris 1997)****Cosmogramme vert, rouge et bleu**

Technique mixte sur papier

10,2 x 13,5 cm Signé en bas

à gauche Janin Provenance :

Provenance : Collection
particulière**Estimation : 100 / 150 €****N°149****Louise JANIN (Durham 1893 - Paris 1997)****Cosmogramme bleu et orange**

Technique mixte sur papier

10,5 x 13,3 cm Signé en

bas à droite Janin

Provenance : Provenance :

Collection particulière

Estimation : 100 / 150 €**N°150****Louise JANIN (Durham 1893 - Paris 1997)****Cosmogramme bleu et rose**

Technique mixte sur papier

15,4 x 24 cm Signé en bas

à droite Janin Provenance :

Provenance : Collection
particulière

Estimation : 150 / 200 €**N°151****Louise JANIN (Durham 1893 - Paris 1997)****Cosmogramme noir**

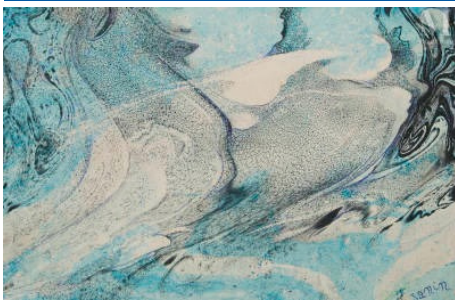
Technique mixte sur papier

14,5 x 20,5 cm Signé en

bas à droite Janin

Provenance : Provenance :

Collection particulière

Estimation : 150 / 200 €**N°152****Louise JANIN (Durham 1893 - Paris 1997)****Cosmogramme bleu**

Technique mixte sur papier 13,4 x 20,8

cm Signé en bas à droite au stylo bleu

Janin Provenance : Provenance :

Collection particulière

Estimation : 150 / 200 €**N°153****Louise JANIN (Durham 1893 - Paris 1997)****Cosmogramme rouge, orange et noir**

Technique mixte sur papier

11,2 x 17,5 cm Signé en bas

à gauche Janin Provenance :

Provenance : Collection

particulière

Estimation : 100 / 150 €**N°154****Louise JANIN (Durham 1893 - Paris 1997)****Cosmogramme noir**

Technique mixte sur papier

21,7 x 17 cm Signé en bas à

gauche Janin Provenance :

Provenance : Collection
particulière**Estimation : 150 / 200 €****N°155****Louise JANIN (Durham 1893 - Paris 1997)****Cosmogramme noir et vert**

Technique mixte sur papier

27,2 x 15,7 cm Signé en bas

à gauche Janin Provenance :

Provenance : Collection
particulière**Estimation : 150 / 200 €****N°156****Louise JANIN (Durham 1893 - Paris 1997)****Cosmogramme bleu et rose**

Technique mixte sur papier

10,3 x 15 cm Signé en bas

à droite Janin Provenance :

Provenance : Collection
particulière

Estimation : 100 / 150 €**N°157****Louise JANIN (Durham 1893 - Paris 1997)****Cosmogramme turquoise et noir**

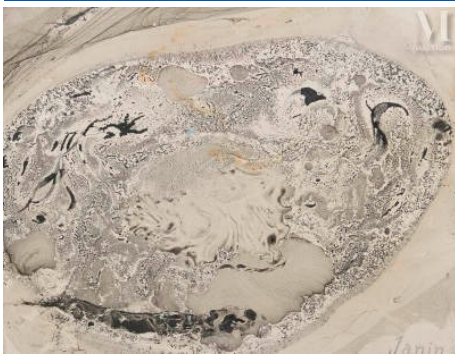
Technique mixte sur papier

13,4 x 20,9 cm Signé en

bas à droite Janin

Provenance : Provenance :

Collection particulière

Estimation : 150 / 200 €**N°158****Louise JANIN (Durham 1893 - Paris 1997)****Cosmogramme gris**

Technique mixte sur papier

13,2 x 17 cm Signé en bas

à droite Janin Provenance :

Provenance : Collection

particulière

Estimation : 100 / 150 €**N°159****Louise JANIN (Durham 1893 - Paris 1997)****Cosmogramme bleu**

Technique mixte sur papier

11,9 x 15 cm Signé en bas

à droite Janin Provenance :

Provenance : Collection

particulière

Estimation : 100 / 150 €**N°160****Louise JANIN (Durham 1893 - Paris 1997)****Cosmogramme bleu et rose**

Technique mixte sur papier

12,2 x 16,5 cm Signé en bas

à gauche Janin Provenance :

Provenance : Collection
particulière**Estimation : 100 / 150 €****N°161****Louise JANIN (Durham 1893 - Paris 1997)****Cosmogramme noir**

Technique mixte sur papier

10,3 x 13,5 cm Signé en

bas à droite Janin

Provenance : Provenance :

Collection particulière

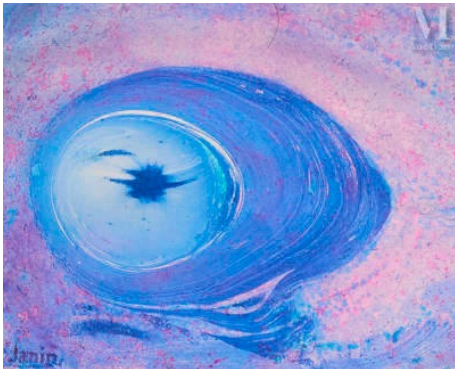
Estimation : 100 / 150 €**N°162****Louise JANIN (Durham 1893 - Paris 1997)****Cosmogramme vert, violet et rouge**

Technique mixte sur papier

9,4 x 20,9 cm Signé en bas

à gauche Janin Provenance :

Provenance : Collection
particulière

Estimation : 100 / 150 €**N°163****Louise JANIN (Durham 1893 - Paris 1997)****Cosmogramme bleu et rose**

Technique mixte sur papier

11,8 x 14,5 cm Signé en bas

à gauche Janin (Coupures de

cutter) Provenance :

Provenance : Collection

particulière

Estimation : 100 / 150 €**N°164****Louise JANIN (Durham 1893 - Paris 1997)****Cosmogramme rose et vert**

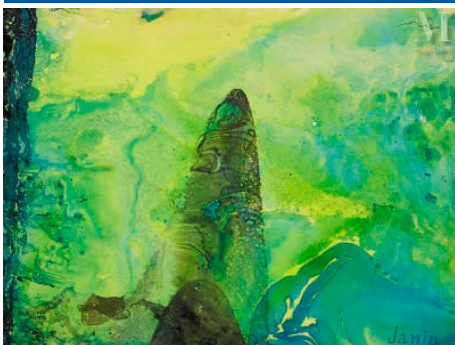
Technique mixte sur papier

9,8 x 21,9 cm Signé en bas

à droite Janin Provenance :

Provenance : Collection

particulière

Estimation : 150 / 200 €**N°165****Louise JANIN (Durham 1893 - Paris 1997)****Cosmogramme vert et jaune**

Technique mixte sur papier

11,9 x 15,9 cm Signé en

bas à droite Janin

Provenance : Provenance :

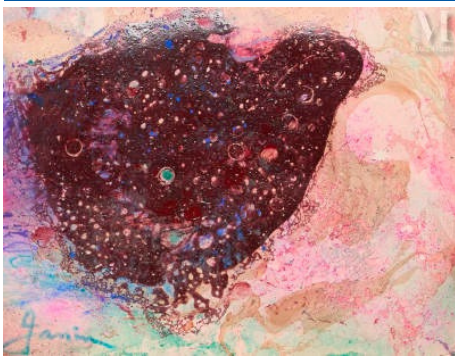
Collection particulière

Estimation : 100 / 150 €**N°166****Louise JANIN (Durham 1893 - Paris 1997)****Cosmogramme orange**

Technique mixte sur papier

10,3 x 14,8 cm Signé en bas

à gauche Janin Provenance :

Provenance : Collection
particulière**Estimation : 100 / 150 €****N°167****Louise JANIN (Durham 1893 - Paris 1997)****Cosmogramme bordeaux**

Technique mixte sur papier

10,3 x 13,5 cm Signé en bas

à gauche Janin Provenance :

Provenance : Collection
particulière**Estimation : 100 / 150 €****N°168****Louise JANIN (Durham 1893 - Paris 1997)****Cosmogramme violet**

Technique mixte sur papier 11,8 x 14,4 cm

Signé en bas au centre vers la gauche Janin

Provenance : Provenance : Collection
particulière

Estimation : 100 / 150 €**N°169****Louise JANIN (Durham 1893 - Paris 1997)****Cosmogramme bleu**

Technique mixte sur papier

13,8 x 10,8 cm Signé en bas

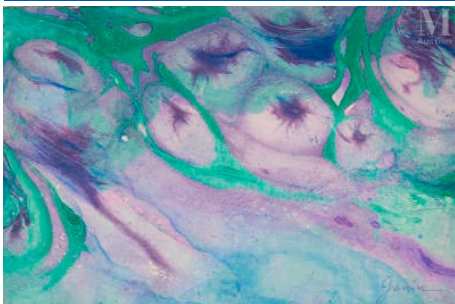
à gauche Janin Provenance :

Provenance : Collection
particulière**Estimation : 100 / 150 €****N°170****Louise JANIN (Durham 1893 - Paris 1997)****Cosmogramme bleu et rose**

Technique mixte sur papier

11,9 x 15 cm Signé en bas

à droite Janin Provenance :

Provenance : Collection
particulière**Estimation : 100 / 150 €****N°171****Louise JANIN (Durham 1893 - Paris 1997)****Cosmogramme vert et violet**

Technique mixte sur papier

11,3 x 17,5 cm Signé en

bas à droite Janin

Provenance : Provenance :

Collection particulière

Estimation : 100 / 150 €**N°172****Louise JANIN (Durham 1893 - Paris 1997)****Cosmogramme bleu**

Technique mixte sur papier
12 x 14,5 cm Signé en bas à
gauche Janin Provenance :
Provenance : Collection
particulière

Estimation : 100 / 150 €**N°173****Louise JANIN (Durham 1893 - Paris 1997)****Cosmogramme bleu**

Technique mixte sur papier
10,4 x 13,3 cm Signé en
bas à droite Janin
Provenance : Provenance :
Collection particulière

Estimation : 100 / 150 €**N°174****Louise JANIN (Durham 1893 - Paris 1997)****Cosmogramme bleu et jaune**

Technique mixte sur papier
11,9 x 15 cm Signé en bas
à droite Janin Provenance :
Provenance : Collection
particulière

Estimation : 100 / 150 €**N°175****Louise JANIN (Durham 1893 - Paris 1997)****Cosmogramme bleu et vert**

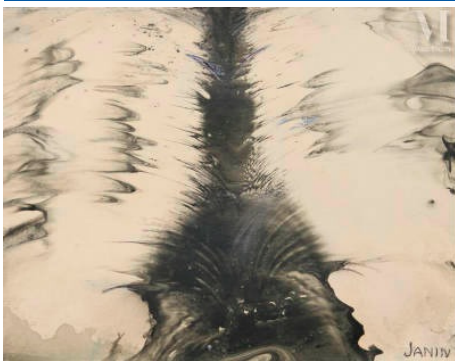
Technique mixte sur papier

13,3 x 20,2 cm Signé en

bas à droite Janin

Provenance : Provenance :

Collection particulière

Estimation : 150 / 200 €**N°176****Louise JANIN (Durham 1893 - Paris 1997)****Cosmogramme noir**

Technique mixte sur papier

14,4 x 18,1 cm Signé en bas

à gauche Janin Provenance :

Provenance : Collection

particulière

Estimation : 100 / 150 €**N°177****Louise JANIN (Durham 1893 - Paris 1997)****Cosmogramme rose et bleu**

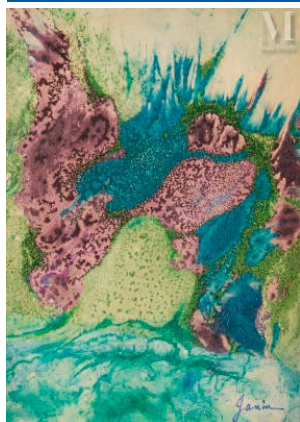
Technique mixte sur papier

10,4 x 13,5 cm Signé en bas

à gauche Janin Provenance :

Provenance : Collection

particulière

Estimation : 100 / 150 €**N°178****Louise JANIN (Durham 1893 - Paris 1997)****Cosmogramme vert et mauve**

Technique mixte sur papier

14,6 x 10,6 cm Signé en bas

à droite Janin Provenance :

Provenance : Provenance :

Collection particulière

Estimation : 100 / 150 €**N°179****Louise JANIN (Durham 1893 - Paris 1997)****Cosmogramme bleu et rose**

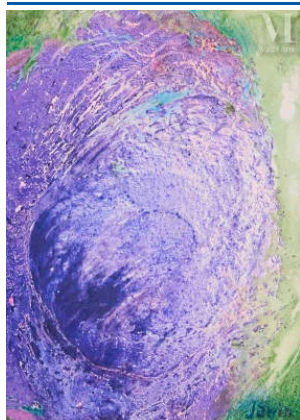
Technique mixte sur papier

11,9 x 16 cm Signé en bas

à droite Janin Provenance :

Provenance : Collection

particulière

Estimation : 100 / 150 €**N°180****Louise JANIN (Durham 1893 - Paris 1997)****Cosmogramme violet et vert**

Technique mixte sur papier

13,8 x 10 cm Signé en bas

à droite Janin Provenance :

Provenance : Collection

particulière

Estimation : 100 / 150 €**N°181****Louise JANIN (Durham 1893 - Paris 1997)****Cosmogramme rose**

Technique mixte sur papier

14,5 x 12 cm Signé en bas

à droite Janin Provenance :

Provenance : Collection
particulière**Estimation : 100 / 150 €****N°182****Louise JANIN (Durham 1893 - Paris 1997)****Cosmogramme bleu, rose et vert**

Technique mixte sur papier

10,3 x 16,3 cm Signé en bas

à gauche Janin Provenance :

Provenance : Collection
particulière**Estimation : 100 / 150 €****N°183****Louise JANIN (Durham 1893 - Paris 1997)****Cosmogramme rouge**

Technique mixte sur papier

11,9 x 15 cm Signé en bas

à droite Janin Provenance :

Provenance : Collection
particulière

Estimation : 100 / 150 €



N°184

Louise JANIN (Durham 1893 - Paris 1997)

Cosmogramme mauve et vert

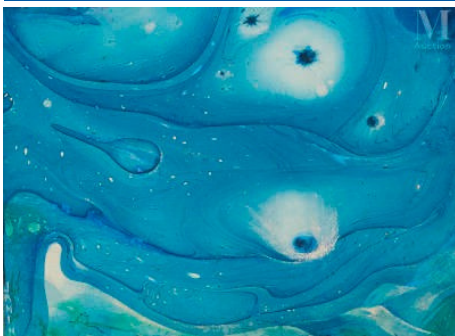
Technique mixte sur papier

12 x 15 cm Signé en bas à

gauche Janin Provenance :

Provenance : Collection
particulière

Estimation : 100 / 150 €



N°185

Louise JANIN (Durham 1893 - Paris 1997)

Cosmogramme bleu

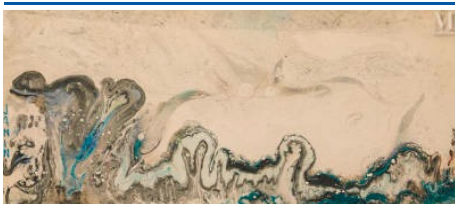
Technique mixte sur papier 15,8 x 21,9 cm Signé en

bas à gauche Janin Annoté au dos du papier de

montage Non identifiés Provenance : Provenance :

Collection particulière

Estimation : 150 / 200 €



N°186

Louise JANIN (Durham 1893 - Paris 1997)

Cosmogramme gris et bleu

Technique mixte sur papier

9 x 21 cm Signé à gauche

Janin Provenance :

Provenance : Collection
particulière

Estimation : 100 / 150 €**N°187****Louise JANIN (Durham 1893 - Paris 1997)****Cosmogramme rose**

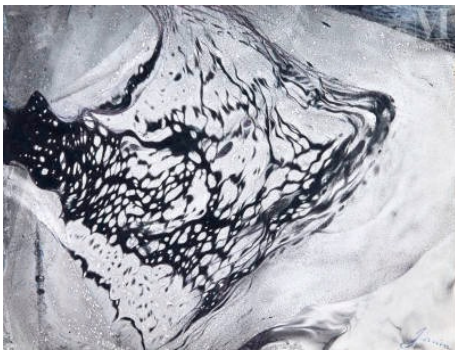
Technique mixte sur papier

10,5 x 13,5 cm Signé en bas

à gauche Janin Provenance :

Provenance : Collection

particulière

Estimation : 100 / 150 €**N°188****Louise JANIN (Durham 1893 - Paris 1997)****Cosmogramme noir**

Technique mixte sur papier

20,4 X 26,7 cm Signé en

bas à droite Janin

Provenance : Provenance :

Collection particulière

Estimation : 200 / 250 €**N°189****Louise JANIN (Durham 1893 - Paris 1997)****Cosmogramme noir**

Technique mixte sur papier

17,3 x 22,3 cm Signé en

bas à droite Janin

Provenance : Provenance :

Collection particulière

Estimation : 150 / 200 €**N°190****Louise JANIN (Durham 1893 - Paris 1997)****Dans le langage des abeilles et des fleurs**

Technique mixte sur papier

14 x 19,5 cm Signé en bas

à droite Janin Provenance :

Provenance : Collection
particulière**Estimation : 150 / 200 €****N°191****Louise JANIN (Durham 1893 - Paris 1997)****Danse ondulée, Cosmogramme bleu**

Technique mixte sur papier 21,8 x 15,9 cm Signé

en bas à gauche Janin Titré au dos du papier de

montage Danse ondulée Provenance : Provenance

: Collection particulière

Estimation : 150 / 200 €**N°192****Louise JANIN (Durham 1893 - Paris 1997)****Cosmogramme noir et rose**

Technique mixte sur papier

10,2 x 13,7 cm Signé en

bas à droite Janin

Provenance : Provenance :

Collection particulière

Estimation : 100 / 150 €



N°193

Louise JANIN (Durham 1893 - Paris 1997)

Cosmoforme insolite

Technique mixte sur papier 20,5 x 26 cm Signé en bas à droite Janin Titré au dos du papier de montage
Cosmoforme insolite Provenance : Provenance :
Collection particulière

Estimation : 200 / 250 €



N°194

Louise JANIN (Durham 1893 - Paris 1997)

Symphonie en monte

Technique mixte sur papier 15,5 x 21,3 cm Signé en bas à gauche Janin Titré au dos du papier de montage
Symphonie en monte Provenance : Provenance :
Collection particulière

Estimation : 150 / 200 €



N°195

Louise JANIN (Durham 1893 - Paris 1997)

Rochesmarines, Cosmogramme en bleu et noir

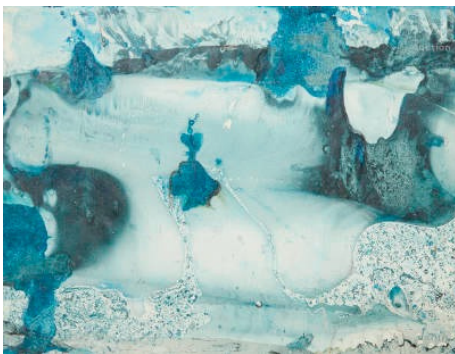
Technique mixte sur papier 16,6 x 21,8 cm Signé en bas à droite Janin Titré au dos du carton de montage
Roches marines Provenance : Provenance :
Collection particulière

Estimation : 150 / 200 €**N°196****Louise JANIN (Durham 1893 - Paris 1997)****Jeu linéaire, Cosmogramme bleu**

Technique mixte sur papier 26,4 x 20 cm

Signé en bas à droite Janin Titré au dos du papier de montage Jeu linéaire Provenance :

Provenance : Collection particulière

Estimation : 200 / 250 €**N°197****Louise JANIN (Durham 1893 - Paris 1997)****Cosmogramme bleu**

Technique mixte sur papier

23,7 x 30,9 cm Signé en

bas à droite Janin

Provenance : Provenance :

Collection particulière

Estimation : 400 / 600 €**N°198****Louise JANIN (Durham 1893 - Paris 1997)****Cosmogramme bleu et rose**

Technique mixte sur papier

29,7 x 16 cm

Signé en bas à droite Janin

Porte des annotations au dos du carton de montage

Provenance :

Provenance :

Collection particulière

Poème de Louise Janin :

ADIEU

Require me to leave a name,
Expiring like a fleeting flame?
Dire is my doom. Prepare for me
A pyre of santal by the sea.
Strew mine ashes on the tide;
Rue them not, since love has died.

Flowers are scentless, joys are spent,
Starless looms the firmament.
Grieve not, my nearest, now that I
Leave ingrate life with ne'er a sigh.
Mourners, chant no threnody;
Adorn them not, the shards of me.
Calm is the sea towards eventide;
Balm it will be, swan-smooth to glide
Far to some isle, ill-starred or blest,
Scars all effaced, soul unpossessed.
My doleful secret none may know.
A goal is beckoning where I go.

Estimation : 200 / 300 €



N°199

Christian BOUILLÉ (1948-2005)

Grande Allégorique

Huile sur panneau 140 x 122 cm Signé et daté en bas à gauche Bouillé 1972
Provenance : Provenance : Collection particulière

Estimation : 2 000 / 3 000 €



N°200

Louise JANIN (Durham 1893 - Paris 1997)

Ballet

Huile sur carton 51 x 63,5 cm Signé en bas à droite Janin Cadre par Louise Janin
Notre tableau bien que présentant quelques variantes est à rapprocher de " Ballet "1929, reproduit in : Nicole Lamothe, Monique Marmatcheva; Louise Janin témoin du siècle, Paris 1993, reproduit page 21 Provenance : Provenance : Collection particulière

La **décennie 1920-1930** revêt une importance capitale dans sa création ; c'est la période où, dans son écriture décorative, elle met en place les grands schémas qui construiront l'œuvre de la maturité : le tracé rythmique, les vibrations astrales qui habiteront les compositions plus abstraites, plus amples. Dès le départ, elle a témoigné d'une vision épurée ; cela s'affirme en 1929 avec « **Ballet** », une composition dans laquelle trois danseuses s'enroulent de voiles légers en un mouvement tourbillonnant. Le peintre désire ici capter l'instantané, les fragiles

oscillations du corps et, au-delà, les ondes qu'il dégage. Cette huile sur carton marque le départ d'une évolution qui ne va cesser de s'amplifier, où s'affirme le goût de la sphère et de l'hyperbole.

Alors qu'elle s'installe à Paris et s'immerge dans les milieux artistiques d'avant-garde, Janin s'intéresse à la musicalité du geste, ce qui la rapproche des préoccupations des **Ballets Russes** et de l'expression du corps. Son travail tend ainsi à traduire non seulement des formes mais aussi des rythmes, évoquant le mouvement des corps en danse plutôt que la simple figuration statique.

Dans plusieurs de ses compositions, on perçoit cette volonté de saisir le mouvement, une qualité que l'on retrouve également dans l'œuvre chorégraphique de l'époque, qu'il s'agisse des ballets modernes ou de créations plus traditionnelles. Bien qu'elle n'ait pas peint des danseurs aussi explicitement que certains artistes proches des milieux du ballet, Janin a côtoyé des personnalités du monde culturel parisien où la danse occupait une place essentielle.

Louise Janin rencontre ainsi des personnalités emblématiques comme **Isadora Duncan**, danseuse pionnière du retour au modèle des figures antiques grecques, que Janin affectionne également, et à l'origine des premières bases de la danse moderne européenne. Louise Janin partage aussi une partie de sa vie avec **Monique Marmatcheva**, danseuse et vice-présidente du Salon de la Danse.

Dans notre tableau, « **Ballet** », nous pouvons ainsi voir danser trois femmes dénudées agitant des voiles au gré de leurs gestes. Ces voiles s'animent autour d'elles dans un réseau incessant d'ellipses et de volutes créant, en toute fluidité, une sensation de mouvement et de liberté. Les couleurs utilisées, vert, violet et orange, appliquées en transparence, se rapprochent des représentations cosmiques créant une atmosphère presque fantastique et énigmatique. Dans cette scène de ballet, Louise Janin invente un monde onirique inspiré par le symbolisme d'une part et exprimé par la flexion du trait et une analogie avec les rythmes musicaux en couleurs d'autre part. Cependant, il ne s'agit pas uniquement de transposer la musique ou la chorégraphie en peinture mais réellement d'effectuer une synthèse afin de créer un langage plastique révélateur de l'âme.

En ce sens, ses œuvres participent d'une réflexion plus large sur la correspondance des arts, chère aux avant-gardes parisiennes du début du XX^e siècle. Son art, tout comme des représentations emblématiques de la danse à la même période, célèbre l'énergie du mouvement et l'interaction entre le corps, le son et l'espace.

L'énergie qui réside dans ses tableaux se retrouve également dans les compositions du début des années 30 où son art révèle une synthèse plus nette, une figuration-abstraction en un vocabulaire personnel. Elle avait beaucoup dialogué avec Kupka à ce sujet. Parcours intérieur qui invente un monde onirique exprimé par la flexion du trait et une analogie avec les rythmes musicaux en une couleur révélatrice de sentiments et posée en une matière fluide. En 1931, Henry Valensi, remarque les œuvres de Janin y voyant un lien entre art pictural et musique. Ces œuvres l'intéressent car elles correspondent à ses propres travaux ; il met en effet au point sa théorie musicaliste à paraître en 1932. Il lui propose de se joindre au groupe qui s'élabore ; la jeune artiste accepte volontiers et c'est ainsi qu'elle participe dès 1932 au premier salon de ce mouvement et à ceux qui suivront jusqu'en 1939 et de nouveau après la guerre.

Poème de Louise Janin en rapport avec son intérêt pour les rythmes musicaux et picturaux, comme synthèse entre la peinture et la musique :

VIRGINAL CHORAL

The voice grows faint enow;
Fades on the darkening air.
So few among the faithful
Keep vigil, having heard
Those broken words of one
That shall be named the Word.
Luminous words breathed forth
From the dross of a darkened world.
The voice rang strong ere now,
Thralling a multitude.

Down the long centuries came
 Some pilot words. And some,
 Mortised in melody,
 May rise from swanlike throats,
 Kindle the stainless breasts.
 Dare you, presumptuous painter,
 Transpose in music-wise —
 (Lines', colors' alchemy) —
 The grace, the ingenuous fervour,
 The crystal canticles ?
 The essential shapes advance
 And angel-seeming soar
 Diaphanous, rising lucent
 As light were fallen on flowers,
 The vanities forgotten,
 The purple wounds embosomed,
 Bewept, and borne to azure
 A maiden moon announces
 Renewal and Resurrection
 In heaven as on our earth;
 Being defies non-being
 And night expires in day.
 Albeit an alien creed
 Hear otherwise the Word,
 Still shall the candent chorals
 Answer the endless call,
 Proclaim Love's empery.

Estimation : 3 000 / 5 000 €



N°201

Louise JANIN (Durham 1893 - Paris 1997)

L'empereur Mu Wang et la mère Royale de l'Ouest, 1922

Huile sur toile d'origine.

134 x 204 cm

Signé en bas à droite Janin

(Accidents)

Provenance :

Provenance :

Collection particulière

Expositions / bibliographie :

Bibliographie:

Nicole Lamothe, Monique Marmatcheva; Louise Janin témoin du siècle, Paris 1993, reproduit page 28

« [...] I am an idealistic agnostic, and I like the neoplatonic formula. But I have long since quieted such feverish questionings of the origin of things which this personal definition of the absolute : that which is, is, because it could not have been. This gives me ultimate hope and confidence... » Louise Janin

Sa vie débute dans le San Francisco doré d'avant la première guerre mondiale. La jeune fille ne goûte que modérément ce climat presque factice, sa préférence allant vers la contemplation des œuvres d'**Extrême-Orient** que collectionne alors son père. Elle se passionne pour la mythologie, maîtrise rapidement les noms des dieux grecs, chinois ou encore hindous. De ce contact avec la beauté, le mystère oriental, naîtront les premiers tableaux.

Elle effectue un voyage avec ses parents au cours duquel elle parcourt la Chine, la Malaisie, les Philippines, le Japon, la Corée. Son attirance pour les **mythes et légendes** se renforce. Elle observe attentivement peintures, sculptures, temples ; elle dessine des esquisses et peut-être trouve-t-elle là un début de réponse à sa quête d'idéal artistique. En Asie et en Inde, découvre la religion hindoue pour laquelle elle voue une véritable fascination et qui lui inspire un élan de libération en comparaison avec l'instruction académique qui tend à l'étouffer.

Au cours des années, son désir de peindre ne cessant de s'affirmer. Elle suit pendant un an la classe de Franck van Sloan à l'Académie des Beaux-Arts de San Francisco, puis, pendant trois ans, le cours privé de Spencer Mackay. Déterminée, l'été elle parfait son éducation artistique à Carmel auprès de William Chase, peintre américain très connu.

Durant ces années de formation, apparaissent sa sensibilité originale et une expression toute personnelle. Libre d'une quelconque influence, elle veut n'être qu'elle-même. Étudiante infatigable et passionnée, elle réalise des compositions inspirées de la philosophie religieuse orientale qu'elle recrée sans la trahir, selon sa vision à la fois esthétique, intérieure et poétique. Jain cisèle les corps dans une gamme colorée souvent musicale, transpose les fables et les mythes selon une imagination débordante nourrie de sa créativité et sa vaste culture. Ses toiles, d'un singulier exotisme, sont ainsi paradoxalement parcourues de passions et de sérénité.

De cette période d'extrême jeunesse, elle crée des œuvres empreintes d'un profond **symbolisme et des compositions complexes, certes décoratives mais transcendant la beauté formelle afin d'allier la passion latine et l'ascétisme oriental**. La métaphysique d'Extrême-Orient dont elle s'est nourrie entre autres l'amène à exécuter des sujets qui reprennent les figures mythiques, comme Bouddha en méditation, des figures emblématiques grecques, chaldéennes, chinoises etc. Parmi ces différents sujets, Louise Janin a notamment représenté **l'empereur Mu Wang et la mère Royale de l'Ouest en 1922** dont la composition étagée n'est pas sans rappeler les représentations antiques grecques et d'Extrême Orient. Durant cette année 1922 se succèdent des expositions importantes ; d'abord en février à l'Architectural League ; en mai à la galerie Warren E. Cox où Janin présente des œuvres comme « Tribut des mers », « Dragon au-dessus de Kwen-Lun » ou encore « Mandara ». L'artiste multiplie les symboles antiques et fantastiques tout en révélant une maîtrise plastique indiscutable aux yeux de la presse contemporaine.

Nicole Lamothe et Monique Marmatcheva, Louise Janin témoin du siècle, 1993.

Estimation : 5 000 / 8 000 €