

N°1

EDY LEGRAND (Bordeaux 1892-Bonnieux 1970)

Portrait de Richelieu

Trait de crayon aquarelle

21 x 17 cm à vue

Cachet de la signature en bas à droite

Estimation : 200 / 300 €



N°2

NELSON (Actif au XXème siècle)

Composition abstraite

Acrylique sur papier marouflé sur toile

93,5 x 73 cm

Signé et daté en bas à gauche Nelson 2004

Estimation : 80 / 100 €



N°3

Ecole FRANCAISE du Xxème siècle

Paysage

Ecole FRANCAISE du Xxème siècle

Paysage

Huile sur carton

33 x 40 cm

Estimation : 100 / 150 €

**N°4****RADEN BASOEKI ABDULLAH (1915-1993)***Deux amies*

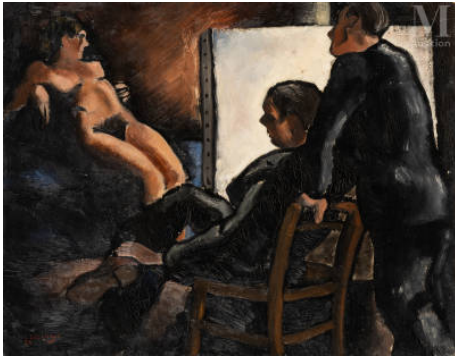
RADEN BASOEKI ABDULLAH (1915-1993)

Deux amies

Huile sur toile d'origine

147 x 97,5 cm.

Signé en bas à droite

Estimation : 150 / 200 €**N°5****Claude Jacques Robert DELAHAYE (Fin XIXème
- début XXème siècle)***Le Modèle dans l'atelier*

Huile sur toile d'origine

70 x 89 cm

Signé et daté en bas à gauche C Delahaye 26

Porte sur le châssis une ancienne étiquette d'exposition/

Exposition posthume de ses œuvres au Salon des Indépendants
de 1928 à 1929**Estimation : 800 / 100 €****N°6****Ecole FRANCAISE du début du XX ème siècle***Femme cousant*

Crayon gras sur papier

51 x 36 cm

Porte un cachet de monogramme HEC en bas à droite

Estimation : 300 / 400 €

**N°7****Reynold ARNOULD (Le Havre 1919 - Paris 1980)*****Composition portrait***

Huile sur toile marouflée sur panneau.

65 x 50 cm

Non signé

Constat d'état :

COULEURS PAR RAPPORT AU CATALOGUE

Relativement exactes

ETAT DE SURFACE

Etat général moyen

Tableau sale

Trace de mouillure en bas à droite

Plusieurs petits manques éparses, mais plus concentrés dans la partie centrale et gauche du tableau

Taches et taches brunes éparses

La bande de tension noire se décolle, la toile est légèrement distendue

ETAT SOUS UVA

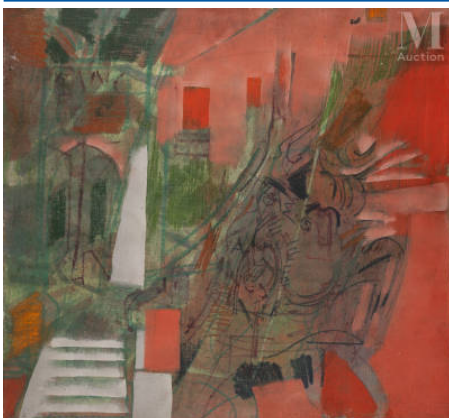
Aucun repeint à signaler

Estimation : 300 / 400 €**N°8****Reynold ARNOULD (Le Havre 1919 - Paris 1980)*****Composition***

Huile sur toile d'origine

65 x 45.5 cm

Non signé

Estimation : 300 / 400 €**N°9****Reynold ARNOULD (Le Havre 1919 - Paris 1980)*****Composition portrait dans architecture***

Huile sur toile marouflée sur panneau

71 X 77 cm

Non signé

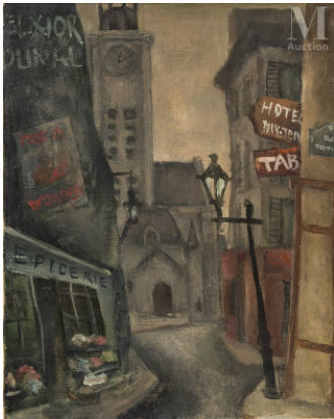
Estimation : 300 / 400 €

**N°10****Reynold ARNOULD (Le Havre 1919 - Paris 1980)***Portrait sur fond jaune*

Huile sur toile marouflée sur panneau

66.5 X 80 cm

Non signé

Estimation : 300 / 400 €**N°11****Katsumi UKITA (1930-1989)***Rue du 5e arrondissement à Paris*

Huile sur toile d'origine

41x33 cm

Non signé

Estimation : 500 / 600 €**N°12****Katsumi UKITA (1930-1989)***Le Pont Neuf*

Huile sur toile d'origine

22 x 27 cm

Signé en bas à gauche Ukita

Estimation : 500 / 600 €**N°13****MARGERIE (Actif au XX ème siècle)***Port*

Gouache sur papier

51 x 87,5 cm

Signé en bas à droite Margerie

Estimation : 150 / 200 €**N°14****Jacques BIRR (Né en 1920)***Taureau*

Jacques BIRR (Né en 1920)

Taureau

Lithographie en couleurs

45,5 x 35,5 cm à la vue

Signé, daté et dédié A Louis Gueylard avec toute ma sympathie 5.5.68 pour illustration d'España Sagrada d'Henri de Montherlant

Estimation : 30 / 40 €**N°15****Jean JANSEM (Seuleuze 1920 - Saint-Aignan-sur-Cher 2013)***Maternité au châte, 1977*

Lithographie en brun sur papier Japon

72 x 50 cm à la vue

75,5 x 54 cm la feuille

Justifié en bas à gauche XVI/ XX et dédié et signé en bas à droite Pour Florence Jansem

Nous remercions Madame Christine Cristi de nous avoir confirmé l'authenticité de cette œuvre

Expositions / bibliographie :

Bibliographie :

Catalogue raisonné des lithographies de Jansem 1954-1983, Nice, Editions de Francony, 1984, numéro 380, reproduit

Estimation : 100 / 150 €



N°16

Louis TOFFOLI (Trieste 1907-Paris 1999)

Joueurs de cartes

Lithographie

56 x 45 cm à la vue

Justifié en bas à gauche 97/250 et signé en bas à droite Toffoli

Estimation : 150 / 200 €



N°17

Bernard LORJOU (Blois 1908-1986)

Arlequin

Lithographie

73 x 53 cm à la vue

Justifié en bas à gauche 39 / 50 et signé en bas à droite Lorjou

Estimation : 60 / 80 €



N°18

Anders OSTERLIND (Lepaud 1887 - Paris 1960)

Eglise des Layes, 1936

Encre et lavis d'encre

21,5 x 30 cm à la vue

Signé en bas vers la gauche A. Osterlind

Nous remercions Madame Bénédicte Du Chaffaut de nous avoir confirmé l'authenticité de cette œuvre qui figure au Catalogue raisonné de l'Œuvre d'Anders Osterlind sous l'identifiant AND 1782.

Estimation : 100 / 150 €



N°19

Xavier PILLOTON (Actif au XXème siècle)

Composition grise et rose, 2001

Huile sur toile

60 x 60 cm

Daté et dédié au dos de la toile Mai 2001 pour André et Florence avec toute mon amitié Xpoi

Estimation : 30 / 40 €**N°20****Jules CHERET (Paris 1836 - Nice 1932)***Etude de femme à la fleur*

Craie noire sur papier gris

38,4 x 24,2 cm

Signé en bas à droite Cheret

Estimation : 40 / 60 €**N°21****André HOFER (1890 - 1973)***Portrait de jeune fille*

Huile sur toile d'origine

74 x 60,5 cm

Signé et daté en bas à droite André Hofer 37

Constat d'état :

Manques accidents et déchirure

Estimation : 100 / 150 €**N°22****André HOFER (1890 - 1973)***Portrait de femme au gilet rouge*

Huile sur toile d'origine

74 x 60,5 cm

Signé et daté en bas à gauche André Hofer 33

Estimation : 150 / 250 €

**N°23**

Jean LAUNOIS (Les Sables d'Olonne 1898 - Alger 1942)

Portrait du Commandant Lardinois

Jean LAUNOIS (Les Sables d'Olonne 1898 - Alger 1942)

Portrait du Commandant Lardinois

Gouache sur carton

52 x 44 cm

Signé à l'encre noire en bas à droite Jean Launois

Porte au dos du carton de montage les anciennes étiquettes 451 Launois le commandant Lardinois Galerie Marcel Bernheim Launois le commandant Lardinois gouache. 451 VICRXIMXXX

Estimation : 50 / 80 €**N°24**

Ecole ESPAGNOLE du XXème siècle d'après Esteban Murillo

le mangeur de melon et de raisin

Reproduction sur papier

59 x 49 cm à la vue

Reproduction du tableau de Murillo conservé à l'Alte Pinakotek de Munich

Estimation : 8 / 10 €**N°25**

Victor JOURNO (Tunis 1917 - Le Chesnay 1994)

Portrait d'homme, l'espagnol

Huile sur toile d'origine

61 x 46 cm

Signé deux fois en bas à droite Journo

Estimation : 100 / 200 €

**N°26****Louis TAUZIN (Barsac 1842 - Royan 1915)***Le chemin*

Huile sur toile d'origine

37,5 x 60 cm

Signé en bas à droite L Tausin et dédié en bas à gauche à Madame Geraudel

Estimation : 400 / 600 €**N°27****De GUIBAULT (Actif au XX ème siècle)***Compositon abstraite*

Dessin au crayon, encre noire et sanguine

30,5x22cm

numéroté, signé et daté en bas à droite : XI 1978 de guilbault

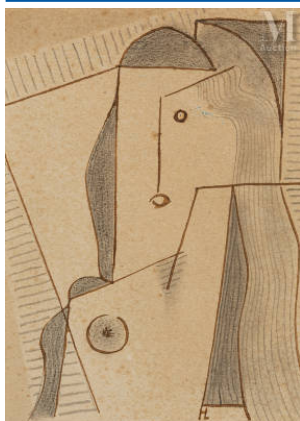
on joint du même artiste :

Composition abstraite

Dessin à l'encre noire sur fond coloré

45,5x 33 cm

signé et daté en bas à droite : 1977de guilbault

Estimation : 15 / 20 €**N°28****Ecole FRANCAISE du XXe siècle***Portrait*

Encre et crayon

16,5 x 12 cm

Porte un monogramme apocryphe HL

Estimation : 10 / 20 €

**N°29**

Ecole du XX ème siècle

Dessin humoristique

Reproduction encadrée

30 x 24 cm à la vue

En l'état

Estimation : 10 / 20 €**N°30**

Ecole du XX ème siècle

Portrait de femme

Pastel sur carton

45 x 31 cm

Porte une signature partiellement effacé en bas à droite

Pliures et manques

Estimation : 20 / 30 €**N°31**

Étienne PICARD (1935-1995)

Nénuphars

Aquarelle

30 x 36 cm à la vue

Signé en bas à droite Etienne Picard

Estimation : 20 / 30 €**N°32**

Louis ICART (Toulouse 1888 - Paris 1950)

La cueillette du raisin

VENDU LE 28/04 A 100 EUROS Louis ICART (Toulouse 1888 - Paris 1950)

La cueillette du raisin

Gravure en couleurs

48 x 38 à vue ovale

Signé en bas sur le côté droit Louis Icart

Estimation : 100 / 150 €



N°33

Charles GRANVAL (Actif au XIX ème et XX ème siècle)

Quartier de Toulon

Aquarelle et encre de chine

19,5 x 26,5 cm

Signé et daté et et localisé en bas à droite Granval Toulon 1926

Estimation : 100 / 150 €



N°34

Charles GRANVAL (Actif au XIX ème et XX ème siècle)

Rue du petit Chicago à Toulon

Aquarelle sur trait de crayon

15 x 20 cm

Signé et localisé en bas au centre Toulon Granval

Estimation : 80 / 100 €



N°35

Paul SCORTESCO (Jassy 1895 - 1976)

Portrait de femme

Huile sur toile

41 x 33 cm

Signé en bas à gauche "Scortesco"

Estimation : 150 / 200 €



N°36

Manuel LUQUE

Portrait de Ricardo Blasco, portrait de jeune fille

Crayon pour l'un, sanguine pour l'autre

30x24 cm et 47 x 31 cm

Annoté en bas à gauche à l'encre violette Ricardo Blasco ami de Manuel pour l'un , A Jehanne pour Robert M Luque

Estimation : 20 / 30 €

N°37

Léonie HUMBERT - VIGNOT (Lyon 1878 - 1960)

Nu de femme

Huile sur carton

30 cm de diamètre

Signé sur le côté en haut à droite Humbert - Vignot

Estimation : 250 / 300 €

N°38

Roger BEZOMBES (Paris 1913-1994)

Fruits de la terre, 1969

Médaille frappée en argent enrichie d'émaux polychromes avec anneau. Poinçon.

Signé roger bezombes

Diamètre : 4 cm; Poids : 26 g

Expositions / bibliographie :

Bibliographie : Catalogue de l'exposition Roger Bezombes à la Monnaie de Paris, médailles, murales, sculptures, objets, mars-avril 1972; Modèle édité dans le Catalogue général de la Monnaie, couverture, reproduit sous le numéro 25 p.24

Estimation : 40 / 60 €

N°39

Roger BEZOMBES (Paris 1913-1994)

Mardi gras, 1972

Médaille en bronze enrichie de pièces et divers éléments. Pièce unique. Signé

Roger Bezombes

Diamètre : 21 cm

Expositions / bibliographie :

Bibliographie : Catalogue de l'exposition Roger Bezombes à la Monnaie de Paris, médailles, murales, sculptures, objets, mars-avril 1972; Modèle édité dans le Catalogue général de la Monnaie, couverture, reproduit sous le numéro 86 bis p.47

Estimation : 250 / 300 €**N°40****Roger BEZOMBES (Paris 1913-1994)***L'oubli ou La Parque*

Médaille en bronze enrichie de divers éléments, montres à gousset, de deux yeux de verre. Pièce unique. Signé Roger Bezombes

Diamètre : 23 cm

Estimation : 250 / 300 €**N°41****Roger BEZOMBES (Paris 1913-1994)***Croix du Sud, 1978*

Médaille en bronze doré enrichie de divers éléments.

Pièce unique. Signé Roger Bezombes

Diamètre : 23 cm

Expositions / bibliographie :

Expositions : 1978, Artcurial, Paris

1981, Air France, Centre Georges Pompidou, Paris

1983, Air France, Brest ; Francfort/Mein; 1984 : Bonn; Berlin

Estimation : 250 / 300 €**N°42****Roger BEZOMBES (Paris 1913-1994)***Poisson volant, 1971*

Médaille objet biface en fer, enrichie de clefs et divers éléments

Pièce unique. Signé Roger Bezombes

24 x 30 cm

Expositions / bibliographie :

Expositions : 1972, Musée de la Monnaie , Paris

Pavillon Français , Montréal

Constat d'état :

Bibliographie : Catalogue de l'exposition Roger Bezombes à la Monnaie de Paris, médailles, murales, sculptures, objets, mars-avril 1972; Modèle édité dans le Catalogue général de la Monnaie, couverture, reproduit sous le numéro 60H p.40

Estimation : 250 / 300 €

M

N°43**Roger BEZOMBES (Paris 1913-1994)***Le Silence est d'or, 1968*

Médaille en plomb. Signé Roger Bezombes

Diamètre : 10.5 cm

Provenance :

Provenance : Collection Roger Bezombes

Expositions / bibliographie :

Bibliographie : Catalogue de l'exposition Roger Bezombes à la Monnaie de Paris, médailles, murales, sculptures, objets, mars-avril 1972; Modèle édité dans le Catalogue général de la Monnaie, couverture, reproduit sous le numéro 125 p.56

Estimation : 25 / 30 €**N°44****Roger BEZOMBES (Paris 1913-1994)***Projet de décor pour Pompée de Corneille*

Gouache sur trait de crayon sur papier

17,2 x 23 cm

Porte en bas à droite le cachet de l'artiste

Estimation : 40 / 50 €

M

N°45**Roger BEZOMBES (Paris 1913-1994)***L'Âme de la forêt, 1970*

Paire de boucles d'oreille biface, frappé en vermeil dans son coffret de la Monnaie de Paris. Poinçon. Edition Monnaie

Diamètre : 2.7 cm; Poids : 17g

Expositions / bibliographie :

Bibliographie : Catalogue de l'exposition Roger Bezombes à la Monnaie de Paris, médailles, murales, sculptures, objets, mars-avril 1972; Modèle édité dans le Catalogue général de la Monnaie, couverture, reproduit sous le numéro 36 p.36

Estimation : 80 / 100 €



N°46

Roger BEZOMBES (Paris 1913-1994)

Sampiero à cheval - Projet de costume pour Sampiero Corso

Gouache sur trait de crayon

27 x 21 cm

Titré en haut à droite, signé sur la feuille de montage en bas à gauche Roger Bezombes

Projet pour le ballet "Sampiero Corso" d'Henri Tomasi créée à l'Opéra de Bordeaux en mai 1956 dans le cadre du Festival de Bordeaux en collaboration avec Holland festival - Amsterdam

Estimation : 40 / 50 €



N°47

Roger BEZOMBES (Paris 1913-1994)

Bourgeois - Projet de costume pour Sampiero Corso

Gouache sur trait de crayon

33 x 25 cm

Titré en haut à droite, signé en bas à gauche Roger Bezombes

Projet pour le ballet "Sampiero Corso" d'Henri Tomasi créée à l'Opéra de Bordeaux en mai 1956 dans le cadre du Festival de Bordeaux en collaboration avec Holland festival - Amsterdam

Estimation : 25 / 30 €



N°48

Roger BEZOMBES (Paris 1913-1994)

Villageoise - Projet de costume pour Sampiero Corso

Gouache sur trait de crayon

33 x 25 cm

Titré en haut à droite, signé en bas à droite Roger Bezombes

Projet pour le ballet "Sampiero Corso" d'Henri Tomasi créée à l'Opéra de Bordeaux en mai 1956 dans le cadre du Festival de Bordeaux en collaboration avec Holland festival - Amsterdam

Estimation : 30 / 40 €



N°49

Roger BEZOMBES (Paris 1913-1994)

Enfants - Projet de costume pour Sampiero Corso

Gouache sur trait de crayon

33 x 25 cm

Titré en haut, signé en bas à gauche Roger Bezombes

Projet pour le ballet "Sampiero Corso" d'Henri Tomasi créée à l'Opéra de Bordeaux en mai 1956 dans le cadre du Festival de Bordeaux en collaboration avec Holland festival - Amsterdam

Estimation : 30 / 40 €



N°50

Roger BEZOMBES (Paris 1913-1994)

Religieux/Religieuse - Projets de costume pour Sampiero Corso

Lot de deux gouaches sur trait de crayon

27 x 21 cm; 33 x 25

Cachet sec de la signature pour chaque et signé Roger Bezombes pour l'autre

Projet pour le ballet "Sampiero Corso" d'Henri Tomasi créée à l'Opéra de Bordeaux en mai 1956 dans le cadre du Festival de Bordeaux en collaboration avec Holland festival - Amsterdam

Estimation : 30 / 40 €



N°51

Roger BEZOMBES (Paris 1913-1994)

Lansquenet - Projet de costume pour Sampiero Corso

Gouache sur trait de crayon

27 x 21 cm

Titré en bas à droite, cachet sec de la signature en bas à gauche Roger Bezombes

Projet pour le ballet "Sampiero Corso" d'Henri Tomasi créée à l'Opéra de Bordeaux en mai 1956 dans le cadre du Festival de Bordeaux en collaboration avec Holland festival - Amsterdam

Estimation : 20 / 30 €



N°52

Roger BEZOMBES (Paris 1913-1994) *Farandole jeunes-hommes - Projet de costume pour Sampiero Corso*

Gouache sur trait de crayon

33 x 25 cm

Titré en haut à gauche, signé en bas à gauche Roger Bezombes

Projet pour le ballet "Sampiero Corso" d'Henri Tomasi créée à l'Opéra de Bordeaux en mai 1956 dans le cadre du Festival de Bordeaux en collaboration avec Holland festival - Amsterdam

Estimation : 20 / 30 €

N°53

Roger BEZOMBES (Paris 1913-1994) *Montagnards noirs/partisans - Projets de costume pour Sampiero Corso*

Lot de trois gouaches sur papier

33 x 25 cm chaque

Titré chaque en haut à gauche, signé ou cachet sec de la signature en bas Roger Bezombes

Projet pour le ballet "Sampiero Corso" d'Henri Tomasi créée à l'Opéra de Bordeaux en mai 1956 dans le cadre du Festival de Bordeaux en collaboration avec Holland festival - Amsterdam

Estimation : 40 / 50 €

N°54

Roger BEZOMBES (Paris 1913-1994) *Femme de partisan - Projet de costume pour Sampiero Corso*

Gouache sur trait de crayon

28 x 22 cm

Titré en haut à droite, signé en bas à gauche Roger Bezombes

Projet pour le ballet "Sampiero Corso" d'Henri Tomasi créée à l'Opéra de Bordeaux en mai 1956 dans le cadre du Festival de Bordeaux en collaboration avec Holland festival - Amsterdam

Estimation : 20 / 30 €



N°55

Roger BEZOMBES (Paris 1913-1994)

Choeur de femmes - Projet de costume pour Sampiero Corso

Gouache sur trait de crayon

27 x 21 cm

Titré en haut à gauche sur le carton de montage, cachet sec de la signature en bas à droite Roger Bezombes

Projet pour le ballet "Sampiero Corso" d'Henri Tomasi créée à l'Opéra de Bordeaux en mai 1956 dans le cadre du Festival de Bordeaux en collaboration avec Holland festival - Amsterdam

Estimation : 30 / 40 €



N°56

Roger BEZOMBES (Paris 1913-1994)

Gardienne de troupeau - Projet de costume pour Sampiero Corso

Gouache sur trait de crayon

33 x 25 cm

Titré en haut à droite, signé et cachet sec de la signature en bas Roger Bezombes

Projet pour le ballet "Sampiero Corso" d'Henri Tomasi créée à l'Opéra de Bordeaux en mai 1956 dans le cadre du Festival de Bordeaux en collaboration avec Holland festival - Amsterdam

Estimation : 20 / 30 €



N°57

Roger BEZOMBES (Paris 1913-1994)

Décor général - Tente de jour - Projet de décor pour Jeanne d'Arc

Gouache sur trait de crayon

25.5 x 18.5 cm

Cachet de la signature en bas à gauche

Projet pour la pièce de théâtre "Jeanne d'Arc" de Péguy à la Comédie Française, Paris 1955

Estimation : 50 / 80 €

**N°58****Roger BEZOMBES (Paris 1913-1994)****Archevêque/Évêque - Projets de costume pour Jeanne d'Arc**

Lot de trois gouaches sur trait de crayon

De 27 x 21 cm à 33 x 25 cm

Titré chaque en haut à droite, cachet de la signature ou signé en bas à gauche Roger Bezombes

Projet pour la pièce de théâtre "Jeanne d'Arc" de Péguy à la Comédie Française, Paris 1955

Estimation : 40 / 50 €**N°59****Roger BEZOMBES (Paris 1913-1994)****Pierre Cauchon - Projet de costume pour Jeanne d'Arc**

Gouache sur trait de crayon

33 x 25 cm

Titré en haut à droite, signé en bas à gauche Roger Bezombes, cachet sec de la signature en bas à droite

Projet pour la pièce de théâtre "Jeanne d'Arc" de Péguy à la Comédie Française, Paris 1955

Estimation : 40 / 50 €**N°60****Roger BEZOMBES (Paris 1913-1994)****Chanoine Nicolas l'Oiseleur - Projet de costume pour Jeanne d'Arc**

Lot de deux gouaches sur trait de crayon

De 27 x 21 cm à 33 x 24 cm

Titré en haut, cachet sec de la signature ou signé en bas à gauche Roger Bezombes

Projet pour la pièce de théâtre "Jeanne d'Arc" de Péguy à la Comédie Française, Paris 1955

Estimation : 50 / 80 €



N°61

Roger BEZOMBES (Paris 1913-1994)

Projet de décor pour Sampiero

Gouache sur trait de crayon sur papier

16 x 18 cm pour le motif, 33 x 25 cm pour la feuille

Cachet de la signature en bas à gauche

Estimation : 80 / 100 €



N°62

Roger BEZOMBES (Paris 1913-1994)

Pierre Sureau - Projet de costume pour Jeanne d'Arc

Gouache sur trait de crayon

33 x 25 cm

Titré en haut à droite, signé en bas à gauche Roger Bezombes

Projet pour la pièce de théâtre "Jeanne d'Arc" de Péguy à la Comédie Française, Paris 1955

Estimation : 30 / 40 €



N°63

Roger BEZOMBES (Paris 1913-1994)

Didier le Portant - Projet de costume pour Jeanne d'Arc

Gouache sur trait de crayon

33 x 25 cm

Titré en haut à droite, signé en bas à gauche Roger Bezombes

Projet pour la pièce de théâtre "Jeanne d'Arc" de Péguy à la Comédie Française, Paris 1955

Estimation : 30 / 40 €

**N°64****Roger BEZOMBES (Paris 1913-1994)***Bourreau - Projet de costume pour Jeanne d'Arc*

Gouache sur trait de crayon

33 x 25 cm

Titré en haut à droite, signé en bas à gauche Roger Bezombes

Projet pour la pièce de théâtre "Jeanne d'Arc" de Péguy à la Comédie Française, Paris 1955

Estimation : 30 / 40 €**N°65****Roger BEZOMBES (Paris 1913-1994)***Enrique Martinez/Leo Duggan, Projet de costumes - Concerto pour violon - Ballet*

Lot de deux gouaches sur trait de crayon

33 x 25 cm

Titré et cachet sec de la signature en bas Roger Bezombes

Projet pour le ballet "Concerto pour violon" de Tchaikowsky au Metropolitan Opera de New York, septembre 1958, Chorégraphie de Hubert Ross de l'American Ballet.

Estimation : 40 / 50 €**N°66****Roger BEZOMBES (Paris 1913-1994)***Ray Barra, Projet de costume - Concerto pour violon - Ballet*

Gouache sur trait de crayon

33 x 25 cm

Titré et cachet sec de la signature en bas Roger Bezombes

Projet pour le ballet "Concerto pour violon" de Tchaikowsky au Metropolitan Opera de New York, septembre 1958, Chorégraphie de Hubert Ross de l'American Ballet.

Estimation : 40 / 50 €



N°67

Roger BEZOMBES (Paris 1913-1994)

Projet de décor pour Pompée de Corneille

Gouache sur trait de crayon

19 x 23 cm

Cachet de la signature en bas à gauche

Estimation : 50 / 80 €



N°68

Roger BEZOMBES (Paris 1913-1994)

Marianne - Caprice de Marianne

Gouache sur trait de crayon

25 x 16 cm à la vue

Titré et signé en bas Roger Bezombes

Projet de costume pour la pièce de théâtre "Caprice de Marianne" d'Alfred Musset vers 1950's

Estimation : 40 / 50 €



N°69

Roger BEZOMBES (Paris 1913-1994)

Célio - Caprice de Marianne

Gouache sur trait de crayon

21 x 15 cm à la vue

Titré et signé en bas Roger Bezombes

Projet de costume pour la pièce de théâtre "Caprice de Marianne" d'Alfred Musset vers 1950's

Estimation : 30 / 40 €

**N°70****Roger BEZOMBES (Paris 1913-1994)***Valet (x2) - Caprice de Marianne*

Lot de deux gouaches sur trait de crayon

15 x 21 cm chaque à la vue

Titré et signé en bas Roger Bezombes

Projet de costume pour la pièce de théâtre "Caprice de Marianne" d'Alfred Musset vers 1950's

Estimation : 40 / 50 €**N°71****Roger BEZOMBES (Paris 1913-1994)***Nana de Herrera*

Lot de deux dessins au trait de crayon sur papier

34 x 26 cm

Titré chaque, cachets de la signature (dont un sec) en bas

Estimation : 50 / 80 €**N°72****Roger BEZOMBES (Paris 1913-1994)***Sujets africanistes, 1946-47*

Lot de 6 dessins au trait de plume représentant des paysages et personnages

Dessins réalisés in situ lors de sa mission en Afrique équatoriale et occidentale française

De 26 x 24 cm à 35 x 26 cm

Signé ou cachet de la signature pour chaque

Estimation : 200 / 300 €

**N°73****Roger BEZOMBES (Paris 1913-1994)***La Libération*

Gouache sur traits de crayon

34 x 43 cm

Signé en bas à droite Roger Bezombes
(petits trous et manques)

Contresigné et titré sur le carton de montage au dos de l'encadrement

Etude pour la toile la Barricade de 1945 conservée au Musée d'Art Moderne de la Ville de Paris

Expositions / bibliographie :

Exposition : FAR Galleries New York

Estimation : 200 / 300 €**N°74****Roger BEZOMBES (Paris 1913-1994)***Compositions*

Lot de 4 gouaches sur traits de cayon sur papier

Projets de tapisserie pour les fauteuils

De 18 x 23.5 à 43.5 x 31 cm

Cachet sec de la signature en bas pour chaque

Estimation : 50 / 60 €**N°75****Roger BEZOMBES (Paris 1913-1994)***Elucubrations*

Lot de deux projets en collage pour Air France

27 x 38 cm, 27 x 42 cm

Cachets de la signature (dont un sec) en bas

Estimation : 40 / 50 €

**N°76****Roger BEZOMBES (Paris 1913-1994)***Composition*Projet à la gouache et collage pour une céramique murale
27 x 47 cm

Cachet de la signature en bas à gauche

Estimation : 40 / 50 €**N°77****Roger BEZOMBES (Paris 1913-1994)***Projet de décor mural pour la rue Saint Honoré, Paris*

Gouache et collage sur trait de crayon

18 x 32 cm

Cachet de la signature en bas à gauche

Estimation : 40 / 50 €**N°78****Roger BEZOMBES (Paris 1913-1994)***La descente de croix, Etude pour un carton de tapisserie*

Gouache sur traits de crayon sur papier

21.5 x 28 cm

Cachet de la signature en bas à droite

Estimation : 80 / 100 €**N°79****Roger BEZOMBES (Paris 1913-1994)***Projet de décor de théâtre - Pompée de Corneille/Les caprices de Marianne*

Lot de deux gouaches sur trait de crayon

28 x 18 cm; 21 x 21 cm

Cachet de la signature en bas chaque

Estimation : 80 / 100 €

**N°80****Roger BEZOMBES (Paris 1913-1994)***Projet de décor pour le vase de la Manufacture de Sèvres*

Gouache sur papier

15 x 52 cm

Cachet de la signature en bas à gauche

Estimation : 40 / 50 €

M

**N°81****Roger BEZOMBES (1913-1994)***Vierge noire, 1971*

Médaille frappée en argent, biface dans sa boîte.

D: 3.2 cm. Poids : 25 g

Signé en creux roger bezombes

Porte un poinçon. Edition Monnaie

Bibliographie: Catalogue de l'exposition Roger Bezombes à la Monnaie de Paris, médailles, murales, sculptures, objets, mars - avril 1972; reproduit sous le numéro 48 bis p.34 (modèle similaire)

Estimation : 80 / 100 €

M

**N°82****Roger BEZOMBES (Paris 1913-1994)***Le couple*

Assiette en faïence de Limoges en relief enrichie de divers éléments et de deux yeux en verre. Signé Roger Bezombes Pièce unique

D : 25 cm

Estimation : 120 / 150 €

VI

**N°83****Roger BEZOMBES (Paris 1913-1994)***Putti*

Assiette en faïence de Limoges en relief enrichie de divers éléments et de deux yeux en verre. Signé Roger Bezombes. Pièce unique

Diamètre : 25 cm

Estimation : 120 / 150 €**N°84****Roger BEZOMBES (Paris 1913-1994)***Château de Chantilly*

Pastel et collage sur papier

45 x 60 cm

Titré et signé à la gouache rouge en bas à droite Chantilly le Château Roger Bezombes
(Petite déchirure sur le côté gauche)

Estimation : 80 / 100 €**N°85****Jacques VAN DER BUSSCHE (né en 1925)***Quadrupède*

Huile sur isorel

16 x 22 cm

Signé en bas à droite Jacques v d Bussche

Estimation : 40 / 80 €**N°86****Alain MONGRENIER (Né en 1940)***Personnages*

Lot de 6 dessins à l'encre

De 16.5 x 18.5 cm à 29 x 24 cm

Tous signés et datés 67 ou 68

Estimation : 150 / 200 €**N°87****Bernard Louis BORIONE (Paris 1865 - ?)***la partie d'echec*

Aquarelle et rehauts de gouache

28,5 x 35 cm

Signé localisé daté B Borione Paris 1908

Estimation : 200 / 300 €**N°88****Gaston DUREL (Gaillac 1879 - Paris 1954)***Portrait de jeune garçon*

Huile sur panneau

46 x 38 cm

Signé en bas à gauche Gaston Durel

Estimation : 200 / 300 €**N°89****Ecole du NORD du début du XX ème siècle***Bords de rivière*

Fusain, aquarelle et gouache

27x38 cm

Porte une signature peu lisible en bas à droite

Estimation : 60 / 80 €

**N°90****François VAN DEVERDONK (1848- 1875)***Brebis et poules*

Huile sur panneau une planche non parqueté

18 x 25 cm

Signé en bas à droite Fr. Vandeverdonk

Porte au dos l'inscription à la craie rouge 2813

Estimation : 200 / 300 €**N°91**

Ladislav Pierre KIJNO (né en 1921)

Glycéro spray sur papier froissé, 1968

Signé et daté en bas à gauche

32 x 24 cm

Estimation : 200 / 300 €**N°92****Ecole FRANCAISE du XXème siècle***Bouquet de Fleurs*

Huile sur panneau, une planche non parqueté

51,5 x 43,5 cm

Porte une signature apocryphe en bas à gauche Gen Paul

Estimation : 150 / 200 €**N°93****Edouard EVENO (Saint Aubin 1884- Rouen 1980)***Printemps*

Huile sur panneau

35 x 24.5 cm

Signé en bas à droite E. Eveno

Porte au dos une ancienne étiquette manuscrite mentionnant

Printemps E Eveno Sociétaire des Artistes Français

Estimation : 60 / 80 €**N°94****Ecole FRANCAISE du XXème siècle***Portrait d'homme au chapeau*

Encre et lavis d'encre sur papier

49 x 35 cm

Porte un monogramme en bas à droite HM

Estimation : 150 / 200 €**N°95****Charles LAPICQUE (1898 - 1988)***Rome*

Lithographie en couleurs

63 x 44 cm

Signé en bas à droite Lapidique et justifié en bas à gauche H.C 13

Estimation : 100 / 150 €**N°96****KOCH (Actif à la fin du XIX ème siècle et au début du XX ème siècle)***Bouquet de fleurs*

Huile sur toile d'origine

65 x 54 cm

Signé en bas à droite Koch

Porte au dos la marque au pochoir du marchand de toiles E. Pin rue du Four Paris

Estimation : 100 / 150 €



N°97

Pierre CHARBONNIER (Vienne 1897 - Paris 1978)

Les moulins de Pantin

Huile sur toile d'origine

43 x 31x 42 ,5cm

Signé en bas à droite .. Charbonnier

Porte au dos les indications manuscrites moulin epinglés de Pantin Avril

Estimation : 600 / 800 €



N°98

Ecole FRANCAISE du XXème siècle

Jeune femme au face à main

Huile sur carton

30 x 37 cm

Porte une signature apocryphe en bas à gauche E. Gallé

Estimation : 150 / 200 €



N°99

École FRANCAISE du XXe siècle

Lot comprenant :

- □ Le joueur de luth

Encre sur papier

Signée au coin inférieur droit « Palyley »

H : 11 L : 7,5 cm

- □ Le joueur de luth

Aquarelle

Signée au coin inférieur droit

H : 13,5 L : 10 cm

Les deux dans un cadre baguette en bois

Estimation : 10 / 20 €

**N°100****Ecole HOLLANDAISE du XXe siècle***Paysage enneigé*

Huile sur panneau

17 x 26 cm

Signé en bas à gauche
(Usures)**Estimation : 100 / 150 €****N°101****Lucien ADRION (Strasbourg 1889- Paris 1953)***Vue de Sèvres*

Huile sur toile d'origine

59 x 92 cm

Signé en bas à droite Adrion

Porte au dos la marque au pochoir du marchand de toiles Lucien Lefebvre Foinet

Estimation : 300 / 400 €**N°102****Jean-François ARRIGONI NERI (1937-2014)***Chasse à courre*

Huile sur toile

65 x 80 cm

Signé en bas à droite

Estimation : 400 / 600 €**N°103****Jean-François ARRIGONI NERI (1937-2014)***Golfeur, projet pour Vetiver*

Huile sur panneau

83 x 68 cm

Signé en bas à gauche et daté (19)96

Encadré sous verre.

Estimation : 250 / 300 €**N°104****André MASSON (1896-1987)***Composition*

Eau-forte originale sur papier Arches encarté dans les exemplaires de tête de "Ecrits sur la peinture" de Philippe Soupault, Edition Lachenal et Ritter, 1980

13,7 x 5,5 cm à la cuvette

22,5 x 19 cm la feuille

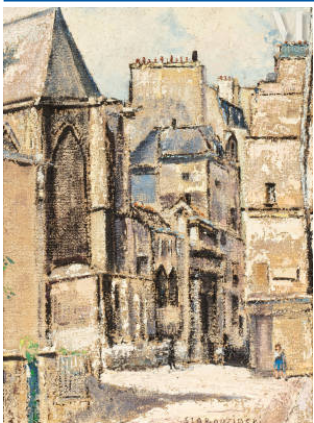
Justifié et signé en bas à la mine de plomb H.C. André Masson

Estimation : 80 / 100 €**N°105****Ecole FRANCAISE du XIXe siècle***Femme à la lecture*

Fusain sur papier

52 x 42 cm à la vue

Annoté et daté en bas à droite AA 97

Estimation : 300 / 400 €**N°106****Georges SLOBODZINSKI (Russie 1896- France 1967)***Paysage urbain*

Huile sur toile

41 x 33 cm à vue

Signé en bas à droite "Slobodzinski"

Estimation : 40 / 60 €

**N°107****Boris PASTOUKHOFF (Kiev 1894-Londres 1974)***Portrait de femme*

Réalisé en 1935

Huile sur toile

62,5 x 50 cm

Signé, daté et situé en bas à gauche "Boris Pastoukhoff 1935 Paris"

Estimation : 150 / 200 €**N°108****Serge FERAT (Moscou 1881- Paris 1958)***Femme au tub*

Aquarelle et fusain sur papier

21,5 x 15,5 cm

Signé en bas à droite "S. Ferat"

Provenance :

Provenance : Collection Haba et Alban Roussot

Estimation : 100 / 150 €**N°109****Nicolas WACKER (Kiev 1897-1987)***Femme tenant un chapeau, 1930*

Réalisé en 1930

Huile sur toile

65 x 46,5 cm

Provenance :

Provenance : Galerie Chauvy, Paris

Constat d'état :

The tension of the canvas is good

There is some cracks on the surface

There is some small retouch

Estimation : 250 / 300 €



N°110

Bal Tabarin

Le spectacle « Plaisirs de France », C'est le cirque, 1937

Trapézistes, c. 1937

Grand tirage argentique d'époque sur papier cartoline, cachet du studio Bruckner au dos

39,8 x 29,6 cm

Provenance :

Collection particulière

Estimation : 100 / 150 €

N°111

Bal Tabarin

Couple de danseurs sur scène, c. 1937

Décors de ERTÉ

Grand tirage argentique d'époque sur papier cartoline, cachet du studio Bruckner au dos

40 x 30 cm

Provenance :

Collection particulière

Estimation : 100 / 150 €

N°112

Bal Tabarin

Le spectacle « Plaisirs de France »

Scène des Fastes de naguère, Le Grand Siècle avec les danseuses, Louis XIV et ses courtisanes, c. 1937

Décors et maquettes de ERTÉ, costume de Zanel

2 tirages argentiques d'époque, cachet du studio Bruckner au dos

15,3 x 20 cm, marges comprises

Provenance :

Collection particulière

Estimation : 50 / 60 €



N°113

Bal Tabarin

Revue Plaisir de France; Actuellement à la Foire de Tabarin, ça c'est du cirque c. 1937

2 tirages argentiques d'époque, cachet du studio Brucken au dos
24,1 x 18,2 cm, marges comprises

Provenance :

Provenance :

Collection particulière

Estimation : 50 / 60 €



N°114

Bal Tabarin

Revue plaisirs de France, les fastes de l'univers, 1937

Décors de ERTÉ

2 tirages argentiques d'époque, cachet du studio Brucken au dos
24 x 18,1 cm, marges comprises

Provenance :

Provenance :

Collection particulière

Estimation : 50 / 60 €



N°115

Bal Tabarin

Le spectacle « Plaisirs de France »

Scène des Fastes de naguère, Marivaudage avec les abbés et les valets, c. 1937

Décors et maquettes de ERTÉ, costume de Zanel

2 tirages argentiques d'époque, cachet du studio Brucken au dos
18,2 x 24,1 cm, marges comprises

Déchirure sur l'une de 2 cm en bas de l'image

Provenance :

Provenance :

Collection particulière

Estimation : 50 / 60 €



N°116

Bal Tabarin

Les heures sont belles, 1938

Décors de ERTÉ

Tirage argentique d'époque, cachet du studio Bruckner au dos

24 x 18,1 cm, marges comprises

Provenance :

Provenance :

Collection particulière

Estimation : 40 / 60 €



N°117

Bal Tabarin

Apollon, Revue un vrai Paradis, 1939-1941

Décors de ERTÉ. Revue Un vrai Paradis

Tirage argentique d'époque, cachet du studio Bruckner au dos

24 x 18,2 cm, marges comprises

Provenance :

Provenance :

Collection particulière

Estimation : 40 / 60 €



N°118

Bal Tabarin

Le spectacle « Plaisirs de France »

Scène des Fastes de naguère, Directoire, c. 1937

Décors et maquettes de ERTÉ

Tirage argentique d'époque, cachet du studio Bruckner au dos

24,1 x 18,2 cm, marges comprises

Provenance :

Provenance :

Collection particulière

Estimation : 40 / 60 €

**N°119****Bal Tabarin***La joie de Vivre; 1936; Trois danseuses, c. 1937*

3 tirages argentiques d'époque, cachets du studio Brucken (2) et « Bal Tabarin » (1) au dos

24 x 18,3 cm, marges comprises

Provenance :

Provenance :

Collection particulière

Estimation : 40 / 60 €**N°120****Bal Tabarin***Le spectacle « Plaisirs de France »*

Scène des Fastes de naguère, Marivaudage avec les danseuses La Guimard, Vera Tcherina, les abbés, c. 1937

Décors et maquettes de ERTÉ, costume de Zanel

2 tirages argentiques d'époque, cachet du studio Brucken au dos

18,2 x 24,1 cm, marges comprises

Provenance :

Provenance :

Collection particulière

Estimation : 40 / 60 €**N°121****Alexis Paul ARAPOFF (Saint-Pétersbourg 1905 - Ashburnham 1948)***Portrait d'un général*

Huile sur toile

81 x 60 cm

Signé, daté et localisé en bas à gauche "Arapoff 28 Paris"

Au dos sur le châssis, inscriptions manuscrites "A .Arapoff Paris (enfouissement)"

Estimation : 100 / 150 €

**N°122****Emile VERNON (1872-1919)***Portrait de jeune fille en rose*

Huile sur toile d'origine

49,5 x 42 cm

Signé en bas à droite E. Vernon

Manques, accidents, restaurations et retouches picturales

Estimation : 300 / 400 €**N°123****Jean PIAUBERT (Feydieu 1900- Le Pian 2002)***Myrrhe*

Huile sur toile d'origine

27 x 41 cm

Signé en bas à droite Piaubert

Porte sur le châssis une étiquette tapuscrite: Jean Piaubert
"Myrrhe" 1962 6P 27 x 41 ainsi que la mention manuscrite
Piaubert 9.XI.62**Estimation : 150 / 200 €****N°124****Ecole du XXe siècle***Sans titre, 1988*

Eau forte

36 x 26 cm la feuille 29,5x 19,5 cm à la cuvette

Justifié en bas à gauche 60/80 dédié au centre Pour Mr Rich
signé en bas à droite

H: 42 x L: 32 cm

Estimation : 100 / 150 €

**N°125****P. BAZOIN (Actif au XX ème siècle)***Fleurs et plantes*

Huile sur isorel

60 x 73 cm

Signé en bas à droite P. Bazoin

Estimation : 60 / 80 €**N°126****Pinchas SCHAAR (Lotdz 1923- Israël 1996)***Les constructeurs*

Huile sur toile d'origine

100 x 73 cm

Signé et daté P. Schaar 1954

Porte au dos la mention autographe P. Schaar 1954

Porte sur le châssis l'ancienne étiquette Galerie Charpentier 76 rue du faubourg Saint Honoré Paris- Découvrir 1955

Estimation : 100 / 150 €**N°127****Eric BERNADAC (1913-1999)***Les Renoncules*

Eric BERNADAC (1913-1999)

Les Renoncules

Huile sur panneau

27 x 22 cm

Signé en haut à droite Bernadac

Porte au dos les emntions manuscrites n°234 Les Renoncules . E. Bernadac à Nice

Estimation : 20 / 30 €



N°128

Charles LAPICQUE (Theizé 1898 - Orsay 1988)

Etude de cheval

Encre

32,5 x 49 cm

Signé et daté en bas à gauche Lapidique 50

Provenance :

Provenance: Galerie Paul Prouté

Estimation : 100 / 150 €



N°129

Krikor BEDIKIAN (1908- 1981)

Enfant au tambour

Huile sur toile d'origine

63 x 52 cm

Signé en bas à gauche K. Bedikian

Estimation : 150 / 250 €



N°130

L. ROUET (Actif au XX ème siècle)

Maison au bord de l'eau

Huile sur carton

19 x 27 cm

Signé en bas à droite L Rouet

Estimation : 150 / 200 €



N°131

Mikael AYRTON (1921 - 1975)

Zeus I, Zeus II, Zeus III, Zeus IV

Mikael AYRTON (1921 - 1975)

Zeus I, Zeus II, Zeus III, Zeus IV

Crayon

37 x 34 cm

Annotés signés et dédiacés en bas à droite Zeus I, II, IV , 24-4-63 Michael Ayrton, Pour Maurice

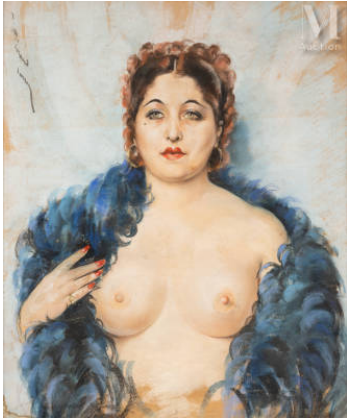
Ensemble de 3 Planches de gravures en noir

54 x 41 cm à la vue et 35 x 26, cm à la cuvette

Signés et dédiacés et datés en bas à droite Michale Ayrton Après tous Zeus VII 24-4-1963 Pour Maurice, Alors une autre série de Zeus pour Maurice, Pour Maurice encore Zeus

Hélène PRADAY pseudonyme de Hélène Fould -Springer (1907 - 1997)
 Portrait de Maurice Druon
 Encre et aquarelle
 39x 27 cm
 Signé et daté en bas à gauche Praday 48

Estimation : 150 / 200 €



N°132

Jean Albert GRAND-CARTERET (Paris 1903-Maisons Laffite 1943)

Portrait de femme au boa bleu

Pastel sur papier

71 x 60 cm

Signé en haut à gauche Grand Carteret

Estimation : 120 / 150 €



N°133

Attribué à Fernand HERBO (1905 - 1995)

Vue de village / Vue de Venise

Huile sur toile recto/verso

50 x 65 cm

Porte une signature en bas à droite Herbo

Estimation : 80 / 100 €



N°134

Jean PICART LE DOUX (Paris 1902- Venise 1982)

Lunes et Soleils

Gouache

63 x 63 cm à la vue

Non signé

Provenance :

Provenance :

Vente Dessins anciens et modernes, Ader, Paris, 2 décembre 2020, lot n°248

Collection particulière

Estimation : 200 / 300 €**N°135****PINKHAS -1975***La main*

Acrylique sur toile

40 x 40 cm

Signé en bas à droite

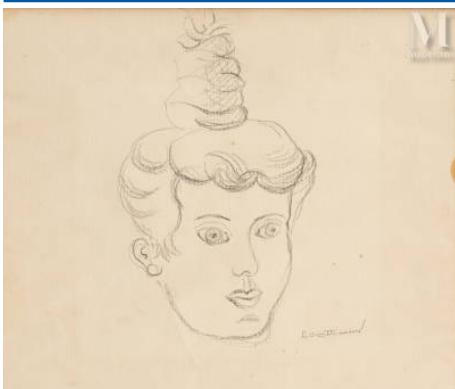
Signé, daté et dédié au dos Pour Adeline, Ma Beauté Iréelle
Quoiqu'il arrive ... Pinkhas 2006**Estimation : 100 / 200 €****N°136****Boris ZABOROV (Minsk 1937)***Portrait de famille*Trait de plume encre noire et technique mixte sur papier, étude
avec mise au carreau

57 x 53 cm

Annoté dans la composition

Provenance:

Collection de Monsieur B.

Estimation : 1 200 / 1 500 €**N°137****JOINT AU 75 Louis CATTIAUX (Valenciennes
1904-Suresnes 1953)***Portrait de femme au chignon*

Mine de plomb sur papier

28 x 32 cm à la vue

Signé en bas à droite L Cattiaux

Estimation : 80 / 100 €

**N°138****Joseph CONSTANT (Jaffa 1892 - Paris 1969)***Bœuf couché*

Crayon noir

27 x 37 cm

Signé en haut à droite Constant
(Tâches)**Estimation : 40 / 60 €****N°139****Ecole FRANCAISE de la fin du XIXe et du début du XXe siècle***Boîte à bijoux, fleurs et miroir*

Huile sur carton

30,2 x 40,7 cm

Estimation : 60 / 80 €**N°140****Attribué à Marius François REYNAUD (Marseille 1860- Alger 1935)***Femme et enfant dans un paysage*

Aquarelle

25 x 15 cm

Porte une signature en bas à droite

Estimation : 150 / 250 €**N°141****Ecole FRANCAISE du XIX ème siècle***Eglise*

Huile sur toile d'origine

33 x 46 cm

Porte une signature Soyer en bas à droite

Estimation : 30 / 40 €**N°142****Charles Auguste HUMBERT (1891-1958)***Tête de gosse*

Huile sur toile d'origine

50,5 x 43 cm

Signé en haut à droite et datée C Humbert 1931

H: 50 x L: 43 cm

Estimation : 100 / 150 €**N°143****Leonor FINI (1908 - 1996)***Les mutantes*

Gravure

37 x 53 cm à la cuvette

Signé en bas à droite Leonor Fini et numéroté en bas à gauche

28/50

(Piqûres)

Estimation : 100 / 150 €**N°144****Ecole FRANCIASE de la fin du XIX ème siècle et
du début du XXème siècle***Femme à l'ouvrage*

Huile sur toile d'origine

40 x 32 cm

Porte un monogramme apocryphe en bas à droite EV

Estimation : 50 / 80 €



N°145

Louis EVRARD (1905-1989)

Pêcheurs sur le quai

Huile sur toile d'origine

65 x 81 cm

Signé en bas à gauche L Evrard

Porte au dos des indications manuscrites datée au dos 1966, exposée au salon d'automne 1966 et salon de Fontainebleau 1976

Constat d'état :

COULEURS PAR RAPPORT AU CATALOGUE

Relativement exactes

ETAT DE SURFACE

Bon état général

Huile sur toile d'origine, tableau non verni

ETAT AUX UVA

Rien à signaler

Estimation : 200 / 300 €



N°146

Ecole FRANCAISE du XIX ème siècle

Bateaux et barques échoués dans un port

Huile sur toile d'origine

46,5 x 37 cm

Traces de signature en bas à droite.

Restaurations

Estimation : 200 / 300 €



N°147

Gustave Adolphe MOSSA (1883-1971)

Un bon parti

Encre et pastel sur papier

22,5 x 19,7 cm

Titre en haut à gauche Un bon parti

Annoté en haut à droite "Sire si vous n'épousez pas ma fille l'armée saura ce qui lui reste à faire..."

Cachet de la signature en bas à droite

Estimation : 50 / 60 €



N°148

Bernard Hélin Henri DAYDE (1921-1986) et divers

Lot de 19 projets de costumes et coiffes

Dessins au crayon, à la gouache sur papier

De 25 x 16 cm à 32 x 24.5 cm

Certains signés et annotés

Estimation : 100 / 150 €



N°149

CARREAUX - IZARD (Actif au XX ème siècle)

Paysage

Huile sur toile d'origine

50 x 73 cm

Signé en à droite Carreaux Izard

Estimation : 40 / 60 €



N°150

Ernest ENGEL -ROZIER (Spa 1885-Valabre 1965)

Personnages à la balustrade

Huile sur toile d'origine

50 x 65 cm

Signé en bas à gauche Engel-Rozier

Porte sur le châssis le cachet vente Enzel Pak Rozier 1972 Maître Claude Robert

Provenance :

Provenance :

Vente Maître Claude Robert, atelier Engel Pak Rozier, 30 mai 1972

Estimation : 50 / 60 €

**N°151**

Jules OURY dit MARCEL-LENOIR (Montauban 1872 - Montricoux 1931)

Nu de femme, circa 1910

Encre sépia sur papier

22.5 x 35.5 cm à la vue

Signé dans la composition en haut vers la gauche marcel-Lenoir

Nous remercions le Comité Marcel-Lenoir de nous avoir confirmé l'authenticité de cette œuvre qui sera incluse au Catalogue Raisonné de l'Œuvre de l'artiste, actuellement en préparation.

Estimation : 30 / 40 €

**N°152**

Suzanne JEAN (Active au XXe siècle)

L'agent de police

Aquarelle et gouache sur papier

25 x 32 cm

Signé en bas à droite Suzanne Jean

Porte au dos l'étiquette Claude Robert Commissaire-Preneur

Estimation : 30 / 40 €

**N°153**

Lucile PASSAVANT (Paris 1910 - Poissy 2012)

Naiade

Sculpture en terre cuite

H: 23,8 x 10 x 6 cm

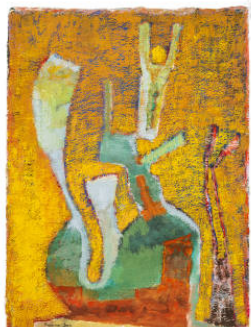
Porte au dos cachet vente passavant st germain au laye

Provenance :

Provenance :

Vente de Maîtres Jean Loiseau et Alain Schmitz, Saint-Germain-en-Laye, 4 octobre 2000, n°36

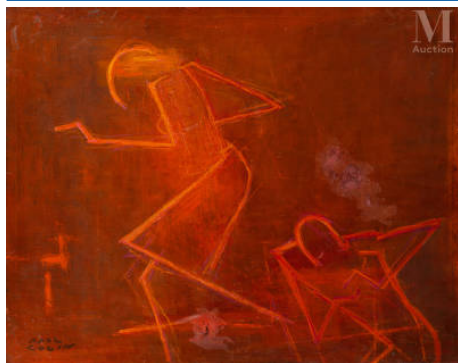
Estimation : 30 / 40 €

**N°154****Suzanne JEAN (Active au XXe siècle)***Composition*

Huile sur papier fort

38,5 x 29 cm

Signé en bas à gauche Suzanne Jean

Estimation : 40 / 60 €**N°155****Paul COLIN (Nancy 1892- Nogent sur Marne 1985)***Le twist*

Huile sur toile d'origine

73 x 92 cm

Signé en bas à gauche Paul Colin

Titré au dos Le twist
(Accident)**Estimation : 300 / 400 €****N°156****Michel Marcos CASTRO (XXe)***Fleurs*

Technique mixte sur papier signé en bas à droite

64 x 49 cm (à la vue)

Provenance :

Provenance :

Vente de Maître Georges Blache, Versailles, 13 janvier 1974, n°213

Constat d'état :

Oeuvre encadrée sous verre, non examinée hors de son cadre

Bon état général

Estimation : 20 / 30 €

**N°157****Fernand HERBO (Orchies 1905 - Honfleur 1995)***Vue de la butte Montmartre*

Huile sur toile d'origine

38 x 45 cm

Signé en bas à gauche herbo

Provenance :

Provenance:

Vente Tableaux Modernes, 25 Février 1996 , Maitre Dupuy,
Honfleur, n° 70

Vente MILLON, Lot 296 vente 26 Juin 2019

Collection particulière

Estimation : 400 / 600 €**N°158****Louis ANQUETIN (Etrépagny 1861 - Paris 1932)***Femmes au chapeau et au bichon dans une calèche*

Huile sur toile d'origine

46 x 65 cm

Signé en bas à gauche Anquetin

Provenance :

Provenance :

Ancienne collection Louis Libaude

Vente Beaussant-Lefevre SARL, "De l'ancienne collection Louis Libaude & à divers
amateurs", DROUOT-RICHELIEU, Paris, France, 28/05/2021

Acquis par l'actuel propriétaire lors de cette vente

Collection particulière

Constat d'état :

COULEURS PAR RAPPORT AU CATALOGUE

Relativement exactes

ETAT DE SURFACE

Relativement bon état général

Huile sur toile rentoilée de manière ancienne

Marque de la traverse verticale du châssis

Quelques craquelures

ETAT AUX UVA

Apparitions d'infimes repiquages en bas

Estimation : 500 / 800 €

**N°159****Ecole FRANCAISE du XX ème siècle***Paysage*

Huile sur toile

38 x 55 cm

(Craquelures et restaurations)

Estimation : 300 / 500 €**N°160****Edouard PIGNON (Bully-les-Mines 1905 - La Couture-Boussey 1993)***La marche des meules, 1960*

Encre, lavis d'encre sur papier

46 x 61,5 cm

Signé et daté en bas à gauche Pignon 60

Provenance :

Provenance:

Vente Tableaux Modernes, 19 juin 1996, Maître Loudmer, Hôtel Drouot, Paris, N° 129

Acquis lors de cette vente par l'actuel propriétaire

Estimation : 800 / 1 000 €**N°161****Janine JANET (1913-2000)***Nature morte aux fleurs*

Aquarelle

65 x 50 cm

Signé en bas à droite Janine Janet

Estimation : 40 / 50 €

**N°162****Paul ACKERMAN (Jassy 1908- Paris 1981)***Composition*Encre et aquarelle et technique mixte sur papier plié
70 x 90 cm

Signé en bas à droite Ackerman

Estimation : 200 / 300 €**N°163****MEUNIER (Actif au XX ème siècle)***Cavalière et son chien*

Aquarelle

36 x 44 cm

Signé en bas à droite Meunier

Estimation : 300 / 500 €**N°164****Roger Marius DEBAT (1906 - 1972)***Le mendiant et la petite fille*

Huile sur toile

32,5 x 24,5 cm

Signé en bas à droite RM DEBAT

Dedicacé en bas à droite à Mme et Julien Pigeon en bien amical souvenir

H: 32.5 x L: 24.5 cm

Estimation : 100 / 150 €**N°165****Ecole FRANCAISE du XX ème siècle***Le cycliste/Portrait / Portrait*Trois aquarelles et technique mixte formant pendant
27 x 19 cm à vue.

Estimation : 60 / 80 €**N°166****Attribué à JCW SAFT (1778 - 1850)***Paysans en chemin*

Pierre noire sur papier

22,5 x 27 cm à la vue

Provenance :

Galerie Gaubert, octobre 1975

Estimation : 100 / 150 €**N°167****Victor ADAM (Paris 1801 - Viroflay 1867)***Départ du village*

Crayon sur papier

26 x 40 cm à la vue

Signé en bas à gauche Adam

Estimation : 50 / 60 €**N°168****Claude DE ROMEFORT (Marseille 1918 -
Chatuzange-le-Goubet 2010)***Vue de Venise*

Encre sur papier

28,5 x 44,5 cm à la vue

Signé en bas à droite Romefort

Numéroté en haut à gauche 227

Estimation : 80 / 100 €

**N°169****Ecole RUSSE du XXème siècle***Fokine, danse Carnaval*

Plume et rehaut d'encre sur papier

16,1 x 10,5 cm à la vue

H: 16.1 x L: 10.5 cm

Provenance :

Collection Claude Sférian

Estimation : 200 / 300 €**N°170****Jean VANDEN EECKHOUDT (Bruxelles 1875-Bourgeois -Rixensart 1946)***Portrait de Madame Georges Marlow, 1933*

Huile sur toile

72 x 68 cm

Cachet d'atelier Jean vanden Eeckhoudt au dos sur la toile

Porte le numéro manuscrit à la craie bleue 14

Porte sur le châssis l'étiquette XIX Exposition Biennale Internationale des Beaux Arts - Venise 1934, l'étiquette avec le numéro manuscrit 171, l'étiquette Entrepôt des mobiliers La Continentale Menkes et annoté Venise 1/16

Provenance :

Provenance:

Collection du docteur Georges Marlow, Bruxelles

Collection privée

Expositions / bibliographie :

Exposition:

Galerie Georges Giroux, Bruxelles, 1934, n°37,

XIX ème Biennale Internazionale d'Arte, Venezia, 1934, n°55

Bibliographie:

Johanna RUYTS-VAN RILLAER, Jean Vanden Eeckhoudt 1875-1946, Paris, Lannoo, 1990, n°33-2, page 216, reproduit

Estimation : 500 / 600 €**N°171****Jean VANDEN EECKHOUDT (Bruxelles 1875-Bourgeois -Rixensart 1946)***Peïra-Cava, mer de nuages, 1931*

Huile sur toile marouflée sur carton fort

25,3 x 32,9 cm à la vue

Monogrammé en bas à droite JV.

(Toile légèrement gondolée et trous de punaise)

Provenance :

Provenance :

Collection privée, Bruxelles

Expositions / bibliographie :

Exposition :

Galerie Georges Giroux, Bruxelles, 1934, cat. n°134

Galerie Georges Giroux, Bruxelles, 1948, cat. n°12

Bibliographie :

Johanna RUYTS-VAN RILLAER, Jean Vanden Eeckhoudt 1875-1946, Lannoo, 1990, n°31-7, page 212, reproduit

Estimation : 400 / 600 €**N°172**

Jean VANDEN EECKHOUDT (Bruxelles 1875-Bourgeois -Rixensart 1946)

Portrait de Jean Pierre à 9 ans

Huile sur carton fort

38,7 x 32 cm

Annoté en bas à droit à la peinture noire J. P à 9 ans

Porte le monogramme JV en bas à droite

Au dos, porte deux étiquettes anciennes dont l'une de l'exposition "Hommage à Jean Vanden Eeckhoudt" du Musées Royaux des Beaux-Arts de Belgique, porte la trace d'un cachet peu lisible en bas au centre, et porte les annotations 114 J.

Provenance :

Provenance :

Collection privée, Bruxelles

Expositions / bibliographie :

Exposition :

Galerie Georges Giroux, Bruxelles, 1948, cat. n°2

Musée d'Art Moderne, Bruxelles, 1973, cat. n°37

Bibliographie:

Johanna RUYTS-VAN RILLAER, Jean Vanden Eeckhoudt 1875-1946, Paris, Lannoo, 1990, n°28-6, page 199, reproduit

Estimation : 500 / 700 €**N°173**

Jean VANDEN EECKHOUDT (Bruxelles 1875-Bourgeois -Rixensart 1946)

Le peintre en salopette bleue (étude pour le tableau) / paysage de montagne

Huile sur carton

52,1 x 42,4 cm

Au verso, porte les annotations au feutre rouge A35j (Frottements, manque et plusieurs trous de punaise)

Provenance :

Provenance :

Collection Walter, Paris

Collection privée

Expositions / bibliographie :

Bibliographie :

Johanna RUYTS-VAN RILLAER, Jean Vanden Eeckhoudt 1875-1946, Lannoo, 1990, n°34-13, page 220, reproduit

Estimation : 400 / 500 €**N°174****Attribué à José PANCETTI (1902-1958)***Bord de mer Bahia*

Huile sur carton

18,6x26,6 cm

Porte au dos une signature José Pancetti et porte des annotations manuscrites

(Restaurations et déchirures, pliures)

Estimation : 800 / 1 000 €**N°175****Rik SLABBINK (Bruges 1914-1991)***Paysage*

Huile sur isorel

27,5 x 39 cm

Signé en bas à droite Slabbinck

Provenance :

Provenance :

Collection particulière

Constat d'état :

COULEURS PAR RAPPORT AU CATALOGUE

Relativement exactes

ETAT DE SURFACE

Très bon état général

Belle matière

ETAT AUX UVA

Rien à signaler

Estimation : 400 / 500 €



N°176

Ecole ITALIENNE du XIXème siècle

Paysans dans le chemin

Huile sur panneau

9 x 12 cm

Porte une signature peu lisible en bas à droite F. Carraciolo

Estimation : 80 / 100 €



N°177

D'après Pablo PICASSO

Marin roulant une cigarette

Photolithographie en couleurs sur vélin d'Arches réalisée d'après une gouache de 1907

48 x 36 cm

Signé en bas à gauche dans la planche

Impression Mourlot avant la lettre et sans le fond bleu pour l'affiche de l'exposition Berggruen dessins d'un demi siècle Picasso mai juin 1956

Estimation : 100 / 150 €



N°178

Ecole FRANCAISE du XIXe siècle dans le goût de Jules Breton

La moisson

Huile sur toile d'origine

63 x 93 cm

Non signé

Provenance :

Provenance :

Collection particulière, Oise

Acquis auprès d'un particulier suite à un héritage familial, Tours

Constat d'état :

COULEURS PAR RAPPORT AU CATALOGUE

Relativement exactes

ETAT DE SURFACE

Bon état général

Huile sur toile d'origine

Tableau sale

ETAT AUX UVA

Apparition de différents repeints et repiquages dans le ciel au niveau de la marque de la traverse verticale du châssis

Repeints au niveau du visage de la fermière centrale et sur les vêtements ainsi que sur ceux de la fermière de gauche.

Estimation : 500 / 600 €**N°179****Fritz SCHLUCKMÜLLER (XIX-XX)**

Huile sur toile d'origine

100x 69 cm

Signé en bas à gauche Schulckmuller
(Craquelures, accidents et enfoncements)

Ce lot est présenté en importation temporaire

H: 95 x L: 67 cm - Pds: 8.2

Estimation : 200 / 300 €**N°180****Jacqueline BENOIT (1925-2012)***Bouquet de mariée*

Huile sur toile marouflée sur carton

14,5 x 11,5 cm

Signé en bas à droite J Benoit

Estimation : 100 / 150 €**N°181****Adolphe APPIAN (Lyon 1818 - 1898)***Paysage au ruisseau*

Huile sur toile préparée sur panneau

31,5 x 49,5 cm

Signé en bas à gauche Appian
(Tableau sale, manques et griffures)**Estimation : 800 / 1 000 €**

**N°182****Pierre de CLAUSADE (1910-1976)***Bords de Loire*

Huile sur toile

54 x 73 cm

Signé en bas à droite P de Clausade

(Accident et restaurations)

Constat d'état :

COULEURS PAR RAPPORT AU CATALOGUE

Relativement exactes

ETAT DE SURFACE

Etat général moyen

Une pièce au dos et deux petits accidents et manques dans le ciel

ETAT AUX UVA

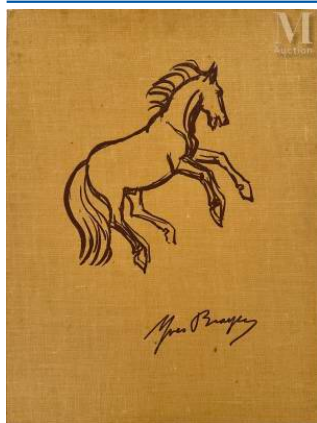
Apparition de repeints et reprises aux anciennes restaurations

Estimation : 200 / 300 €**N°183****Pierre Yves TREMOIS (1921-2020)***Le couple*

Estampe

66 x 43 cm à la vue

Signé et daté en bas au centre Trémois 1971 et justifié en bas à gauche 66 / 80

Estimation : 30 / 40 €**N°184****Yves BRAYER (Versailles 1907- Paris 1990)***Le Cheval*

Portfolio comprenant 12 lithographies originales présentées par Paul Vialar

71 x 55 cm pour les lithographies

75 x 56 cm dans son encartage

Editions d'Art Agori - Paris

Exemplaire 105/250

(Déchirures et manques)

Estimation : 300 / 400 €

**N°185****Ecole FRANCAISE du XIX ème siècle***Personnages au bord de l'étang*

Huile sur toile rentoilé

23 x 48 cm

Porte une signature apocryphe en bas à droite Corot

Estimation : 250 / 300 €**N°186****Ecole ITALIENNE de la fin du XIXème siècle***Vue d'un golfe*

Huile sur carton

9 x 13,5 cm

Estimation : 30 / 40 €**N°187****RUSSEL (Actif au Xxe siècle)***Le bateau militaire*

Gouache sur carton

48,5 x 69,5 cm

Signé en bas à droite Russel
(Piqûres)**Estimation : 30 / 40 €****N°188****PERSIN (Actif au XX ème siècle)***Le port de Brest*

Huile sur toile d'origine

Signée en bas à droite Persin

60 x 73 cm

Estimation : 100 / 150 €



N°189

René MARGOTTON (1915-2009)

Bouquet de l'arbre bleu

Huile sur toile d'origine

80 x 40 cm

Signée en bas à gauche Margotton

Titrée et contresignée au dos bouquet de l'arbre bleu René Margotton

H: 80 x L: 40 cm

Constat d'état :

COULEURS PAR RAPPORT AU CATALOGUE

Relativement exactes

ETAT DE SURFACE

Bon état général

Huile sur toile d'origine

Tableau un peu sale

EAT AUX UVA

Rien à signaler

Estimation : 80 / 100 €



N°190

Jean CORTOT (Alexandrie 1925- Paris 2018)

Arbres, 1952

Aquarelle sur papier

49 x 63 cm à la vue

Signé et daté en bas à droite Jean Cortot 52

Estimation : 200 / 300 €



N°191

Ecole FRANCAISE du début du XX ème siècle

Bateaux au port

Aquarelle

27 x 40,5 cm

Non signé

Estimation : 60 / 80 €

**N°192****D'après Georges DOLA***Elégante*

Impression lithographique rehaussée

47 x 35 cm à la vue

Signé en bas à droite dans la planche

Estimation : 50 / 60 €**N°193****PROSPER MARCILHAT***Coucher de soleil huile sur papier*

8 X 16 CM

Estimation : 200 / 300 €**N°194****SENET (Né en 1942)***Danseur masqué*

Pastel et technique mixte sur papier

82 x 60 cm

Signé Senêt et daté 89 en bas à droite

H: 83 x L: 61 cm

Estimation : 50 / 60 €**N°195****Jean COUTY (1907 - 1991)***Venise, Place San Marco*

Lithographie en couleurs

48 x 38 cm à la vue

Justifié ne bas à gauche EA et signé en bas à droite Jean Couty

H: 40 x L: 31 cm

Estimation : 40 / 60 €

**N°196****Ecole FRANCAISE du début du XXème siècle***Le Pont*

Aquarelle

50 x 33 cm

Porte une signature apocryphe en bas à gauche H Lebasque Rousseurs

Estimation : 100 / 150 €**N°197****Olivier DUPONT (Actif au XXème siècle)***Le zodiaque*

Huile sur toile d'origine

190 x 100 cm

Signé en bas à droite Olivier Dupont

Olivier Dupont, est un disciple d'Albert GLEIZES

Provenance :

Provenance:

Vente Christophe JORON-DEREM, Paris, 12 juillet 2022

Acquis lors de cette vente par l'actuel propriétaire

Estimation : 250 / 300 €**N°198****Pierre Paul SIMON (1853-?)***La liseuse, 1892*

Huile sur toile

41.5 x 35 cm

Signé et daté en bas à droite P. Paul Simon 1892

Provenance :

Provenance:

Vente Mercier & Cie, Lille, 13/02/2022

Acquis lors de cette vente par l'actuel propriétaire

Constat d'état :

Rentoilé

Estimation : 100 / 150 €

**N°199****Georges PACOUIL (1903 - 1996)***Le repos familial, Buttes- Chaumont*

Plume et encre sur papier

12.5 x 19 cm à la vue

Signé, localisé et daté en bas à droite Buttes-Chaumont Georges Pacouil 45

Provenance :

Provenance : Art Richelieu Deburaux Paris 11/10/2022

Estimation : 50 / 60 €**N°200****Georges PACOUIL (1903 - 1996)***Nature morte aux tulipes et aux livres*

Gouache sur papier

37 x 50 cm à la vue

Signé en bas à gauche Georges Pacouil

Provenance :

Provenance:

Art Richelieu Deburaux Paris 11 Octobre 2022

Acquis lors de cette vente par l'actuel propriétaire

Estimation : 80 / 100 €**N°201****Georges PACOUIL (1903 - 1996)***Nature morte au chaudron et à la bouteille verte*

Gouache

30 x 39 cm à la vue

Signé et daté en bas à gauche Georges Pacouil 58

Provenance :

Provenance:

Art Richelieu Deburaux Paris 11 Octobre 2022

Acquis lors de cette vente par l'actuel propriétaire

Estimation : 120 / 150 €

**N°202****Georges PACOUIL (1903 - 1996)***Vase de fleurs et mimosas*

Aquarelle sur trait de plume et encre noire

40 x 46 cm

Signé et daté en bas à droite Georges Pacouil 35

Estimation : 80 / 100 €**N°203****Georges PACOUIL (1903 - 1996)***Les Buttes Chaumont*

Aquarelle

46 x 62 cm

Signé et daté en bas à droite Georges Pacouil 85

Provenance :

Provenance:

Art Richelieu Deburaux Paris 11 octobre 2022

Acquis par l'actuel propriétaire lors de cette vente

Estimation : 100 / 150 €**N°204****Georges PACOUIL (1903 - 1996)***Jeune fille au bord de l'eau*

Aquarelle

28,5 x 44 cm à la vue

Signé et daté en bas à droite Georges Pacouil 43

Provenance :

Provenance :

Vente Art Richelieu Deburaux, 11/10/2022

Acquis lors de cette vente par l'actuel propriétaire

Estimation : 60 / 80 €



N°205

Georges PACOUIL (1903 - 1996)

Nature morte au jeu de cartes, à la bouteille et au verre

Huile sur toile

46,3 x 38 cm

Signé et daté en haut à gauche G. Pacouil 1923

Provenance :

Provenance :

Vente Art Richelieu Deburaux, 11/10/2022

Collection particulière

Estimation : 120 / 150 €



N°206

Adolf HERBST (Emmen 1909 - Zurich 1983)

Paysage animé

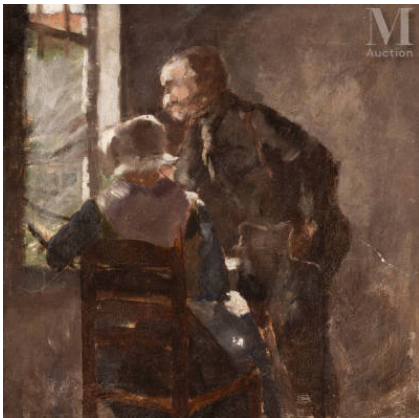
Huile sur panneau

51 x 30 cm

Signé de manière peu lisible en bas à gauche et daté 44

Porte au dos une ancienne étiquette de la galerie Georges Moos à Genève, exposition de l'artiste en 1945

Estimation : 150 / 200 €



N°207

Robert VONNOH (Hartford 1858 - Nice 1933)

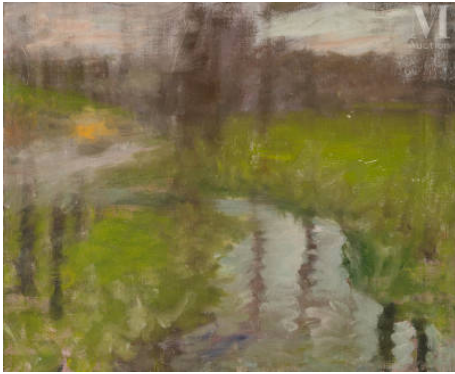
Couple regardant par la fenêtre

Huile sur toile d'origine

35 x 35 cm

(Griffure)

Estimation : 120 / 150 €

**N°208****Robert VONNOH (Hartford 1858 - Nice 1933)***Paysage à la rivière*

Huile sur toile d'origine

46 x 56 cm

Non signé

Estimation : 150 / 200 €**N°209****Ecole FRANCAISE de la fin du XIX ème siècle***Village de Marlotte*

Huile sur toile d'origine

32,5 x 37 cm

Monogramme en bas à droite

Porte au dos la mention manuscrite 1893 Marlotte

Porte au dos sur le carton de montage les inscriptions
manuscrites 223 Marlotte S&M- Automne 1893-32,5 x 37,5

Monogramme

Estimation : 300 / 400 €**N°210****Robert VONNOH (Hartford 1858 - Nice 1933)***Maisons en bord de mer*

Huile sur toile marouflée sur carton

53,5 x 45,5 cm

Non signé

(Manques et usures)

Estimation : 100 / 150 €

**N°211****Robert VONNOH (Hartford 1858 - Nice 1933)***La fillette*

Huile sur toile d'origine

56 x 45 cm

Non signé

Estimation : 200 / 300 €**N°212****Robert VONNOH (Hartford 1858 - Nice 1933)***Arbres en automne, le parc*

Huile sur toile d'origine

80x130 cm

Non signé

Estimation : 600 / 800 €**N°213****Robert VONNOH (Hartford 1858 - Nice 1933)***La laitière*

Huile sur toile d'origine

46 x 38 cm

Non signé

Estimation : 600 / 800 €**N°214****Robert VONNOH (Hartford 1858 - Nice 1933)***Le cerisier en fleurs*

Huile sur toile d'origine

61,5 x 76 cm

Signé en bas à Robert Vonnoh

Les sœurs Simard habitaient à Grez une cour mitoyenne de l'hôtel Cheillon (refuge de la colonie internationale de peintres impressionnistes), et face au coin de la place du Sauvage et de la boulangerie de mas grands-parents ; Cet enclos, précédé d'un porche comprend encore plusieurs maisonnettes dont l'une était louée par Marie Simard, depuis les années 1880, au peintre américain Robert Vonnoh. Marie était restée célibataire et accueillait comme une mère « son grand garçon » lors de ses séjours en France et assurait la gestion de ses biens lors de ses retours en Amérique.

Sa sœur Aline était mariée à Désiré Moreau, Ancien cocher de fiacre à Paris et cousin germain de mon grand-père, le boulanger. Les deux familles voisines vivaient dans une intimité assez proche et les deux sœurs connaissaient ainsi les

goûts artistiques de leur voisine et cousine par alliance.

En 1914 la déclaration de la guerre provoqua le départ de Vonnoh qui laissa à la garde des deux sœurs son atelier et son contenu . A la fin des hostilités, Vonnoh revint en France avec sa seconde femme, Betty Potter, mais il s'installa à Nice. Il fit un passage à Grez , probablement après la mort de Marie. Il fit l'inventaire de ses toiles avec l'aide d'Aline et laissa à celle-ci la partie de son mobilier et de ses œuvres qui ne l'intéressait plus. Celle-ci conserva « religieusement » le legs de son « héros » et à son décès en 1938 elle le transmit à sa cousine Marthe- ma grand-mère, qu'elle jugeait digne d'assurer la pérennité de ce souvenir.

Marie Simard la logeuse (décédée le 8 février 1920)

leg à sa sœur Alix Simard (décédée le 27 novembre 1938) qui a cédé ces tableaux à Marthe Floreau Crepin (décédée le 30 décembre 1950) la grand mère du propriétaire actuel.

Estimation : 4 000 / 6 000 €



N°215

Robert VONNOH (Hartford 1858 - Nice 1933)

Paysage, Le moulin du roi

Huile sur toile d'origine

76 x 90 cm

Signé en bas à gauche Robert Vonnoh

Estimation : 2 000 / 3 000 €



N°216

Robert William VONNOH (Hartford 1858 - Nice 1933)

Portrait de Alexander Phimister Proctor président des artistes de Colombia

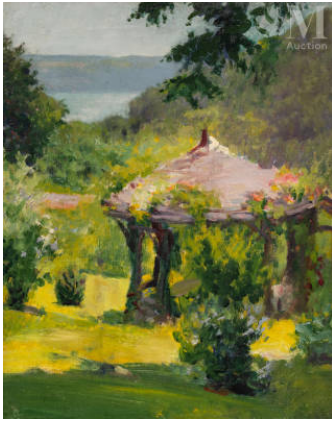
Huile sur toile d'origine

46 x 61 cm

Porte au dos une ancienne étiquette autographe au dos:

Unfinished Portrait of A. P Proctor by Robert Vonnoh

Estimation : 800 / 1 000 €

**N°217****Robert William VONNOH (Hartford 1858 - Nice 1933)***La tonnelle sur la Méditerranée*

Huile sur toile d'origine

51 x 40,5 cm

Estimation : 1 000 / 1 500 €**N°218****Robert VONNOH (Hartford 1858 - Nice 1933)***Arbre bleu, pommier bleu*

Huile sur toile d'origine

61 x 76 cm

Estimation : 1 500 / 2 000 €**N°219****Robert William VONNOH (Hartford 1858 - Nice 1933)***Portrait de Bessie Potter Vonnoh*

Huile sur toile d'origine

41x 31 cm

Porte au dos la marque au pochoir du marchand de toiles C. Friedrichs Art Material New -York

Né en 1858 et issu d'une famille américaine de Hartford, Robert William Vonnoh commence son enseignement artistique en suivant les cours de la Massachusetts Normal Art School en 1875, puis à Paris où il est reçu à l'Académie Julian à partir de 1881.

En 1886, Vonnoh se marie à Grace D. Farrell et c'est à l'Hôtel Cheillon, à Grez-sur-Loing, qu'ils se rendent pour célébrer leur union. Les paysages de ce village marquent profondément l'artiste qui n'aspire plus qu'à peindre en-dehors de son atelier avec la nature pour seul modèle. Toute son oeuvre picturale célèbre ainsi ce que certains critiques qualifieront de « l'Ecole de Grez », même si l'artiste a effectué plusieurs voyages à Paris, dans le Sud de la France et aux Etats-Unis. Chaque toile dépeint une atmosphère où la lumière est saisie dans l'instant, où le temps semble suspendu. Vonnoh parvient à associer une palette chromatique caractérisée par sa fraîcheur et sa délicatesse, à une touche franche et précise. Ainsi les teintes presque pastel de ses huiles, en particulier ses roses, ses verts et ses bleus, côtoient une touche composée de plusieurs petits coups de pinceau, donnant une apparence cotonneuse à ses arbres en fleurs et une atmosphère vaporeuse à ses paysages. Ce n'est donc pas sans raison que l'artiste est souvent rapproché du mouvement post-impressionniste ou d'artistes comme Armand Guillaumin, Camille Pissarro etc.

La passion que Vonnoh nourrit pour cette partie de l'Île-de-France le pousse, à partir des années 1870-1880, à s'installer définitivement à Grez-sur-Loing, dans l'une des maisons de Marie Simard, accompagné de sa deuxième femme ; Bessie Potter, sculptrice américaine. L'ensemble que nous présentons à la vente est

d'ailleurs un témoignage de leur amour et de leur pratique artistique puisque tous deux ont pris comme sujet Bessie Potter, l'un pour réaliser son portrait et l'autre son autoportrait. Cette collection est également un hommage émouvant de ce peintre américain, fasciné par la beauté de la nature et de ses nuances, aux paysages de la Seine-et-Marne jusqu'aux côtes de la mer Méditerranée.

Estimation : 800 / 1 000 €



N°220

Bessie POTTER VONNOH (Saint-Louis 1872 - New York 1955)

Autoportrait

Huile sur toile d'origine

55 x 45 cm

Signé en bas à droite B.P. Vonnoh

Estimation : 400 / 600 €



N°221

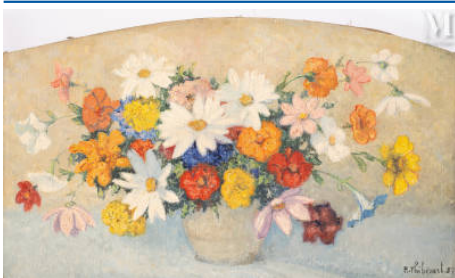
Robert VONNOH (Hartford 1858 - Nice 1933)

Arbres en fleurs

Huile sur toile d'origine

60 x 75 cm

Estimation : 3 000 / 4 000 €



N°222

Raymond THIBESART (Bar sur Aube 1874 - 1968)

Fleurs de printemps, 1957

Huile sur toile d'origine

50 x 88 cm

Signé et daté en bas à droite R. Thibesart 57

Estimation : 600 / 800 €



N°223

Raymond THIBESART (Bar sur Aube 1874 - 1968)

Villeneuve Loubet, 1959

Pastel

30 x 23 cm

Signé, localisé et daté en bas à gauche Thibesart Villeneuve Loubet 59

Estimation : 200 / 300 €



N°224

Michel JOUENNE (1933-2021)

Campagne près d'Avila

Huile sur toile d'origine

65 x 92 cm

Signée en bas au centre M Jouenne

Porte au dos les annotations autographes Campagne près d'Avila M. Jouenne

Estimation : 400 / 600 €



N°225

Félix LOCHARD (1874-1951)

Ensemble de 13 gouaches, certaines sur lithographique et 2 reproductions divers sujets publicitaires, cycles...etc
gouache sur papier

Dimensions diverses de 25 x19 cm à 36 x 48 cm

Cachet Lochard

Estimation : 120 / 150 €

M

**N°226****Gaston SEBIRE (1920-2001)***Bouquet aux chardons*

Huile sur toile d'origine

65 x 50 cm

Signé en bas à droite G. Sebire

Estimation : 200 / 300 €**N°227****Pierre CREIXAMS (1893-1965)***La corrida*

Huile sur panneau

14,5x24cm

Signé en bas à droite Creixmans

Estimation : 80 / 100 €**N°228****Auguste JUGELET (Brest 1805 - Rouen 1875)***Vue de la Seine entre Paris et Sèvres*

Huile sur papier marouflé sur toile

15,5 x 22,5 cm

Signé en bas à droite Ate Jugelet

Porte au dos sur le châssis la mention manuscrite Mont Valérien
(Cadre accidenté)

Provenance :

Provenance:

Vente Artcurial Tableaux Anciens, Paris , 3 juin 2015, lot 184

Acquis lors de cette vente par l'actuel propriétaire

Estimation : 300 / 400 €

**N°229**

Pierre BONNARD (Fontenay aux roses 1867 - Le Cannet 1947)

Etude de femmes et de brebis

Mine de plomb sur papier

18,5 x 29,5 cm à la vue

Porte le cachet du monogramme PB, trois fois

Estimation : 500 / 600 €

**N°230**

Ecole FRANCAISE du XIX ème siècle

Paysage de vallée et montagne, étude

Huile sur toile d'origine

25,5 x 43 cm

Annoté sur la traverse du châssis Paul Huet
(Craquelures et accident en bas à droite)

Constat d'état :

COULEURS PAR RAPPORT AU CATALOGUE

Relativement exactes

ETAT DE SURFACE

Etat général moyen

Manques et griffures

ETAT AUX UVA

Apparition de repeints sur le coté gauche et droit ainsi que dans le ciel

Estimation : 300 / 400 €

**N°231**

Émile BOUZIN (1870-?)

Hommes à la baignade

Huile sur panneau sur une planche non parquetée

45,5 x 56 cm

Signé en bas à gauche E. Bouzin

(Panneau fendu et manques)

Constat d'état :

COULEURS PAR RAPPORT AU CATALOGUE

Relativement exactes

ETAT DE SURFACE

Etat général moyen, fente au panneau déjà signalée et visible sur la photographie du tableau

Griffures à divers endroits (visibles sur la photographie du catalogue) et marques

de frottement sur les bordures

Tableau sale et verni oxydé

ETAT AUX UVA

Pas de repeints à signaler

Estimation : 50 / 60 €**N°232****Georges d'ESPAGNAT (D'après)*****Le chaland sur la Seine***

Impression

42,5 x 60 cm à la vue

Signé dans la planche en bas à gauche GdE

Porte en bas à gauche les mentions manuscrites le chaland sur la Seine par G
d'Espagnat acquis par l'état

H: 42 x L: 60 cm

Provenance :

Provenance:

Collection particulière

Constat d'état :

COULEURS PAR RAPPORT AU CATALOGUE

Relativement exactes

ETAT DE SURFACE

Etat général moyen

Papier insolé

Quelques épidermures

Tâches et piqûres

Encadré sous verre n'a pas été décadré

Estimation : 50 / 60 €**N°233****Henri PONTOY (Reims 1888- Aix en Provence
1968)*****Vue de Corte***

Gouache

53 x 74 cm

Signé, localisé et daté en bas à gauche Pontoy Corte 36

Estimation : 300 / 400 €



N°234

Albert BIRKLE (1900-1986)

Marche militaire

Lithographie rehaussée à l'encre sur papier
49 x 40 cm à la vue

Signé au crayon en bas à droite Albert Birkle

Sans justificatif de tirage

Constat d'état :

COULEURS PAR RAPPORT AU CATALOGUE

Relativement exactes

ETAT DE SURFACE

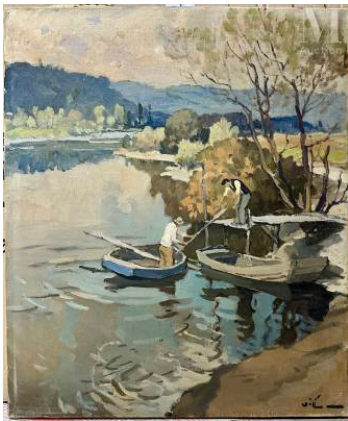
Lithographie rehaussée à l'encre noire

Bon état général

Encadré sous verre n'a pas été décadré

Signé au crayon en bas à droite pas de justificatif de tirage visible

Estimation : 1 500 / 2 000 €



N°235

Gabriel VIE (1888-1973)

Retour de pêche

Huile sur toile

55 x 46 cm

Signé en bas à droite Vié

Titre et contresigné au dos

Estimation : 150 / 200 €



N°236

Mara RUCKI (Née en 1920)

Le forain au chien

Huile sur panneau

135 x 81 cm

Signé et daté en haut à droite "Mara Rucki 1956"
(éclats)

Estimation : 800 / 1 000 €

**N°237****Jean ADAM France ALAS***La vierge nue*

30 x 20 cm et 30 x 20 cm

Signé dans la planche Jean Adam pour l'une et France Alas pour l'autre

Epreuve d'artiste, signé, titré et justifié chacune en bas à gauche et en bas à droite

Jean ADAM

La Vierge Marie

Burin

Epreuve d'artiste, signé, titré et justifié

Estimation : 30 / 40 €**N°238****André DERAÏN (Chatou 1880 - Garches 1954)***Nu de dos*

Mine plomb sur papier

54 x 41,5 cm

Cachet Atelier André Derain en bas à droite
(Déchirure)

Provenance :

Provenance:

Succession Raymonde Knaublich, Maîtres Loiseau et Schmidt, St Germain-en-Laye, Vente les 23 et 24 mars 2002.

Estimation : 150 / 200 €**N°239****Albert GLEIZES (1881-1953)***Descente de croix*

Pochoir en onze couleurs

30 x 35,5 cm pour l'image 38 x 41 cm à la vue

Signé dans la composition et daté au crayon bleu Gleizes 28.

Signé daté et annoté dans la marge en bas à droite Gleizes

Bibliographie: Loyer, 1976, p.22, n°X (exemplaire similaire)

A. Varichon, Albert Gleizes, catalogue raisonné, volume 1, n° 1267 (exemplaire similaire) reproduit p. 411

Provenance :

Provenance : Vente MILLON 27 novembre 2013; Lot 273

Estimation : 600 / 800 €**N°240****CHAS-LABORDE (1886-1941)***Au bois*

Huile sur carton

45 x 54 cm

Signé et daté en bas à droite "Chas Laborde 31"

Provenance :

Provenance:

Vente tableaux Modernes, Millon Paris , 27 novembre 2013, Lot 191 -

Estimation : 800 / 1 000 €**N°241****Jean Gabriel GOULINAT (1883 - 1972)***Paysage aux arbres et à la maison*

Huile sur panneau

37,5 x 46 cm

Signé en bas à gauche J. G. Goulinat

Estimation : 80 / 100 €**N°242****Georges JEANNIN (Paris 1841 - 1925)***Bouquets de lilas et pommes.*

Huile sur panneau

39 x 32 cm

Signé en bas à gauche Jeannin

H: 39 x L: 32 cm

Estimation : 350 / 400 €



N°243

François Henri NAZON (1821-1902)

Nature morte aux œufs et fruits

Huile sur panneau une planche non parqueté

26,5 x 38,5 cm

Signé en bas à droite H Nazon

Porte au dos une ancienne étiquette Nazon François Henri 1821 - 1902 Ecole Française Elève de Gleyre et de Delaroche

Estimation : 150 / 200 €



N°244

Gustave MADELAIN (Charly 1867 - 1944)

Travailleur au repos

Huile sur toile

60 x 46.5 cm

Signé en bas à gauche G. Madelain

Porte sur le châssis la mention autographe G. Madelain

Estimation : 100 / 150 €



N°245

Attribué à Pierre AMBROGIANI (1907 - 1985)

Les Baux de Provence

Huile sur carton

41.5 x 55.5 cm à la vue

Signé en bas à droite Pierre Ambrogiani

Constat d'état :

COULEURS PAR RAPPORT AU CATALOGUE

Relativement exactes

ETAT DE SURFACE

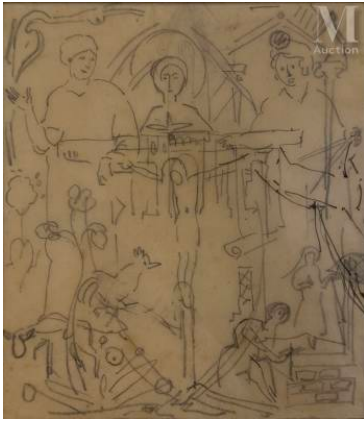
Bon état général

Belle matière

ETAT AUX UVA

Rien à signaler

Estimation : 400 / 600 €



N°246

Albert GLEIZES (Paris 1881 - Avignon 1953)

Compositions: Christ et personnages

Lot de deux œuvres au crayon sur papier calque

15 x 13 cm à la vue

12 x 14 cm à la vue

Expositions / bibliographie :

Catalogue raisonné : numéro 2076 et 2075

Estimation : 300 / 400 €



N°247

André COTTAVOZ (Saint-Marcellin 1922- 2012)

La plage

Fusain

37 x 47 cm

Signé en bas à droite Cottavoz

Estimation : 80 / 100 €



N°248

Gustav BOLIN (1920-1999)

Composition abstraite

Encre et gouache blanche

49 x 64 cm à la vue

Signé et daté en bas à droite Bolin 62

Estimation : 150 / 200 €



N°249

Jean Jacques RENE (Né en 1943)

Place de la Concorde

Huile sur toile d'origine

60 x 73 cm

Signé en bas à gauche Jean Jacques René

Provenance :

Provenance:

Collection particulière

Estimation : 200 / 300 €**N°250****Pierre Ernest PRINS (1838-1913)***Effet de pluie dans la campagne*

Huile sur toile

29 x 43.5 cm

Signé en bas à gauche Pierre Prins

Estimation : 400 / 600 €**N°251****Oscar ARCILA (Actif au XX ème siècle)***Les musiciens*

Huile sur toile d'origine

47,5 x 55 cm

Signé et daté en bas à gauche Orcila 86

Estimation : 300 / 400 €**N°252****Frank INNOCENT Né en 1912***Paysage à Gisseyourouche*

Huile sur toile

60 x 81 cm

Signé et daté en bas à droite Franck Innocent 77

Contresigné, titré et daté en bas à droite

Estimation : 200 / 300 €

**N°253**

Ecole FRANCAISE dans le goût de François BONVIN

Nature morte

Huile sur toile d'origine

38 x 31 cm

Porte au dos une petite étiquette manuscrite mentionnant tableau de F. Bonvin

Estimation : 200 / 300 €**N°254**

Attribué à DAVIN (Actif au XIX ème siècle)

Nature morte aux pots de fleurs

Huile sur toile d'origine sans châssis

64 x 44 cm

Trace de signature en bas à gauche Davin
(Déchirures manques griffures)

Estimation : 60 / 80 €**N°255**

Ecole FRANCAISE du début du XXème

La Calèche le soir

Huile sur toile d'origine

51 x 61,5 cm

(Manques et restauration)

Estimation : 50 / 60 €**N°256**

Ecole du XXe siècle

City Hall, New York City

Huile sur toile

41 x 31 cm

Porte une signature en bas à droite C. Villazes

Porte les annotations manuscrites au dos City Hall the Principal Building N.Y.C

(Accident en bas à gauche)

Estimation : 40 / 60 €**N°257****Georges GASSIES (Chailly en Brière 1829 - 1919)***Paysages de forêt*

Paire d'aquarelles

24,5 x 34,2 cm à la vue, chaque

Un signé en bas à droite Pierre Gassies

Un signé en bas à gauche Pierre Gassies

Estimation : 80 / 120 €**N°258****Auguste DURAND ROSE (1887- 1962)***Paysage enneigé*

Huile sur toile

22 x 33 cm

Signé en bas à droite A. Durand Rosé

Porte au dos, partiellement sur le châssis, l'étiquette de la galerie
André Pacitti**Estimation : 60 / 80 €****N°259****Marie - Jo BOURRON (Active ua XX ème siècle)***Nu de femme*

Aquarelle

63 x 46 à la vue

Signée en bas à droite M J Bourron

Estimation : 150 / 200 €

**N°260****Elisée MACLET (1881-1962)***Le spectacle*

Aquarelle, trait de plume encre noire

23 x 30,5 cm

Signé en bas à droite E Maclet et contre signé au dos E Maclet

Estimation : 150 / 200 €**N°261****Edmond VALES (Paris 1918 - 2001)***Vue de Montmartre*

Huile sur toile d'origine

46,5 x 38,5 cm

Signé en bas à gauche Valès

Porte au dos les mentions manuscrites E. Valès Montmartre

Estimation : 400 / 500 €**N°262****Ecole FRANCAISE du XX ème siècle***Paysage*

Huile sur toile recto verso

49 x 64,5 cm

Estimation : 100 / 150 €**N°263****Ecole FRANCAISE du XXe siècle d'après Paul Cézanne***Les joueurs de cartes*

Huile sur toile d'origine sans châssis

32,5 x 40 cm

Constat d'état :

CULEURS PAR RAPPORT AU CATALOGUE

Relativement exactes

ETAT DE SURFACE

Mauvais état

Toile sans châssis encadré entre deux verres

Restaurations et pièces visibles au dos

Craquelures, manques de peinture, trous

ETAT AUX UVA

Rien à signaler

Estimation : 100 / 150 €**N°264****Ruytchi SOUZOUKI (Tokyo 1902 - Paris 1985)***Scène animée sur les toits de Paris*

Huile sur carton fort

50,5 x 59 cm

Signé en bas à gauche Souzouki

Estimation : 800 / 1 000 €**N°265****Charles PICART LE DOUX (Paris 1881 - 1959)***La montagne Sainte Victoire*

Huile sur isorel

60 x 73 cm

Signé en bas à droite et daté Picart Ledoux 1958

Estimation : 600 / 800 €**N°266****Louis Victor LEGENTILE (1815-1889)***Paysage au pêcheur à la barque*

Huile sur toile

65 x 82 cm

Signé en bas à gauche V Legentile

Estimation : 400 / 600 €

**N°267**

Attribué à Roberto LANZI

Le buveur

Huile sur toile d'origine

30 x 40 cm

Signé en bas à gauche

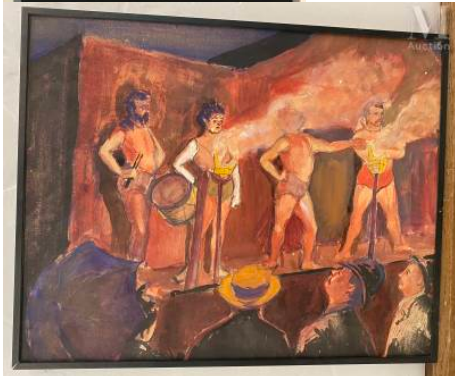
Estimation : 50 / 60 €**N°268**

Lilya CORNELI (1978)

Photographie

45,5 x 30 cm

Signé en bas à droite

Estimation : 80 / 100 €**N°269**

Ecole FRANCAISE du XXème siècle

Scène de cirque

Aquarelle

32 x 39,5 cm

Estimation : 40 / 60 €**N°270**

SEGUN ADEKU

Mère et ses enfants

Gravure

Estimation : 40 / 60 €



N°271

Ecole FRANÇAISE du XIXème début XXème

Portrait de femme

Pastel

46 x 38 cm

Signé et daté en bas à droite de manière peu lisible

Estimation : 60 / 80 €



N°272

PITY (Actif au XXe siècle)

Portrait de femme

Huile sur toile

61,5 x 50 cm

Signé et daté en bas à gauche Pity 13 4 71

Estimation : 60 / 80 €



N°273

Christian BERARD (Paris 1902-1949)

Comédiens

Lithographie

64 x 48 cm la feuille

Signé dans la planche

On y joint une lithographie accidentée de Lipchitz.

Estimation : 60 / 80 €



N°274

Ecole FRANCAISE du XXe siècle

Personnages

Technique mixte sur papier

62,5 x 49 cm

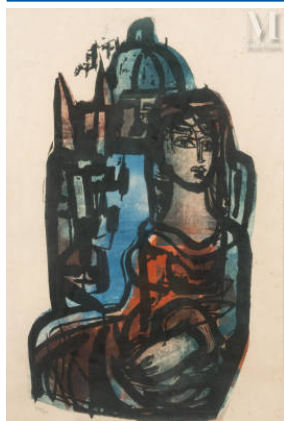
Signé et daté en bas à droite 62

Estimation : 60 / 80 €**N°275****Lilya CORNELI (1978)***Femme*

Photographie

90 x 59 cm

Signé en bas à droite

Estimation : 100 / 150 €**N°276****WEISSERNER***Mère et enfant*

Lithographie

69 x 47 cm

Justifié 43/50, signé et daté en bas

Estimation : 40 / 60 €**N°277****Ecole FRANÇAISE du XIXème siècle***Femme dans un intérieur*

Huile sur panneau

24,5 x 19 cm

Estimation : 30 / 40 €



N°278

Albert BITRAN (né en 1929)

Composition

Technique mixte sur papier

57 x 46 cm

Signé en bas à gauche

Estimation : 400 / 600 €



N°279

Albert BITRAN (né en 1929)

Composition

Technique mixte sur papier

57 x 44 cm

Signé en bas à droite

Estimation : 400 / 600 €



N°280

Albert BITRAN (né en 1929)

Composition

Technique mixte sur papier

60 x 46 cm

Signé en bas à gauche

Estimation : 400 / 600 €



N°281

Albert BITRAN (né en 1929)

Composition

Technique mixte sur papier

63 x 49 cm

Signé en bas à droite

Estimation : 400 / 600 €

**N°282**

Ecole FRANCAISE du XIX ème, dans le goût du XVIII ème

Deux Scènes Galantes au Militaire et à la Cantinière,

Huile sur panneau;

46 x 37.5 cm.

et

Huile sur toile.

51 x 54 cm.

(trace d'humidité, usures)

Estimation : 200 / 300 €

**N°283**

Ecole FRANCAISE de la fin du XIX ème,
Scène Portuaire

Huile sur toile d'origine

46 x 61 cm.

Non signé

Porte au dos une marque au pochoir de marchand de toiles peu lisible

Châssis neuf

(restaurations)

Estimation : 100 / 150 €

**N°284**

Ecole FRANCAISE du XIX ème dans le goût de de BARBIZON,

Sous bois à la tombée du jour

Huile sur panneau, une planche non parquée

30 x 46 cm

Une esquisse de personnages au dos.

Porte au dos un cachet de cire monogrammé HB

Estimation : 100 / 150 €

**N°285**

Ecole FRANCAISE du XIX ème,
Bord de mer avec phare; Bretonne dans un champ en bord de mer; Campagne Bretonne;

Trois œuvres :

Huile sur panneau

16 x 23.5 cm

Monogrammé en bas à gauche MB

Gouache sur papier marouflé sur bois

26 x 35 cm.

Huile sur toile,

33 x 46,5 cm.

Porte au dos la marque au pochoir du marchand de toiles Jérôme Ottoz

Estimation : 100 / 150 €

**N°286**

Ecole FRANCAISE début XX ème
Officier dans un intérieur à l'armure de samouraï,
 Aquarelle

32 x 24,5 cm à la vue

Signé de manière peu lisible en bas à gauche et daté 1916

Estimation : 100 / 150 €

**N°287**

Charles LACOUR (1861-1941)

Loyettes

Huile sur toile d'origine

74 x 92,5 cm

Signé en bas à gauche Ch. Lacour

Porte sur le châssis l'ancienne étiquette de la Société Lyonnaise des Beaux Arts

Expositions / bibliographie :

Société lyonnaise des beaux Arts, exposition

Salon artistes français, exposition en 1935 (Probablement)

Constat d'état :

COULEURS PAR RAPPORT AU CATALOGUE

Relativement exactes

ETAT DE SURFACE

Bon état général

Huile sur toile d'origine

Tableau un peu sale

Belle matière

Non verni

ETAT AUX UVA

Rien à signaler

Estimation : 300 / 400 €**N°288****André LHOTE (Bordeaux, 1855 - Paris, 1962)***Château de Castelnaud près de Beynac*

Encre brune et mine de plomb sur papier

44 x 54,5 cm

Signé en bas à gauche A Lhote

Nous remercions Madame Dominique Bermann-Martin de nous avoir confirmé l'authenticité de cette œuvre

Constat d'état :

Déchirure et enfoncement en bas à gauche d'environ 1,5 cm, quelques griffures par endroit notamment en bas à droite

Estimation : 500 / 600 €**N°289****Adolphe APPIAN (Lyon 1818 - 1898)***Pont de pierre devant le hameau*

Huile sur toile d'origine

23 x 37 cm

Signé en bas à droite Appian

Estimation : 300 / 400 €**N°290****Ecole RUSSE du XX ème siècle***Lenine en visite à l'usine*

Huile sur papier

33,5 x 48 cm à la vue

Signé et en bas à gauche en cyrillique 1985

Estimation : 100 / 150 €

**N°291****Ruytchi SOUZOUKI (Tokyo 1902 - Paris 1985)***Femme nue*

Huile sur toile d'origine

46 x 32,5 cm

Signé en bas à droite Souzouki

Constat d'état :

COULEURS PAR RAPPORT AU CATALOGUE

Relativement exactes

ETAT DE SURFACE

Bon état général

La toile est badigeonnée au dos de peinture vert d'eau

Le châssis est rigidifié par une traverse en partie basse

Tableau sale

ETAT AUX UVA

Rien à signaler

Estimation : 200 / 300 €**N°292****Muriel KALISH (Née en 1932)***La famille*

Huile sur toile

154 x 154 cm

Signé en bas à droite MS Kalish

Estimation : 400 / 600 €**N°293****Jean DIDIER-TOURNE (1882-1967)***La Chasse*

Huile sur toile

46 x 38 cm

Signé en bas à gauche Didier Tournié

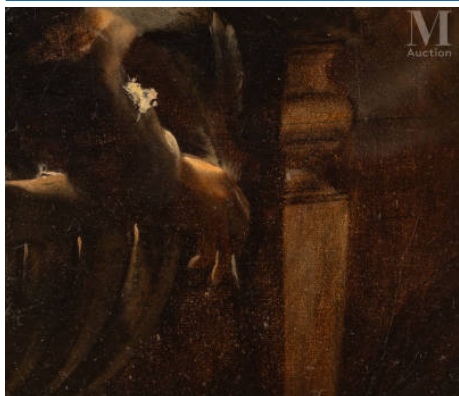
Estimation : 100 / 150 €

**N°294****Jean DIDIER-TOURNE (1882-1967)***Maison et son parc*

Huile sur toile

46 x 55 cm

Signé en bas à gauche Didier Tournié

Estimation : 150 / 200 €**N°295****Jean Jules Antoine LECOMTE DU NOÛY
(1842-1923)***Etude de main tenant une plume*

Huile sur toile

14 x 16 cm à la vue

Il s'agit d'une étude de la main du personnage masculin pour le tableau

"Mademoiselle de Maupin" exposé au Salon de 1902 sous le n°1007

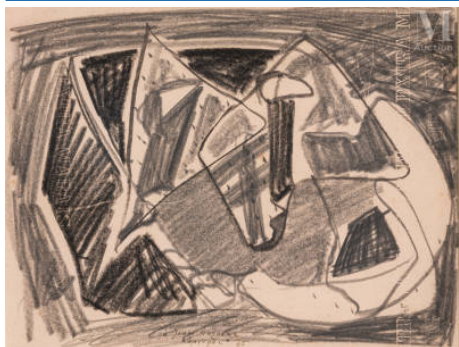
Le tableau final a été vendu : Important 19th century European Paintings Drawings and Sculpture, Sotheby's New -York, 31 octobre 2000, lot 87

Expositions / bibliographie :

Exposition:

Souvenirs de voyages, Paris, galerie Hahn, 1995, n°68 du catalogue

Acquis au cours de cette exposition par l'actuel propriétaire

Estimation : 120 / 150 €**N°296****Attribué à Charles LAPICQUE (1898 - 1988)***Composition abstraite*

Craie noire

24,5 x 32 cm

Signé, dédié et daté en bas au centre à Jean Bazaine Lapidque
45**Estimation : 200 / 300 €**



N°297

Jean-René BAZAINE (1904-2001)

Le modèle assis

Crayon

35,5 x 23 cm

Signé en bas à droite Bazaine

Estimation : 100 / 200 €



N°298

Jean-René BAZAINE (1904-2001)

Portrait au parapluie

Crayon gras

26 x 19 cm

Signé et daté en bas à droite Bazaine 34

Estimation : 150 / 200 €



N°299

Attribué à Jean-René BAZAINE (1904-2001)

Paysage

Trait de plume et lavis d'encre

20 x 16 cm

Porte une signature apocryphe en bas à droite au crayon Bazaine (signature très certainement rapportée de manière postérieure au dessin)

Estimation : 100 / 200 €



N°300

Jean-René BAZAINE (1904-2001)

Intérieur

Crayon

31 x 19,5 cm

Signé et daté en bas à droite Bazaine 43

Porte au dos sur le panneau de montage l'ancienne étiquette:

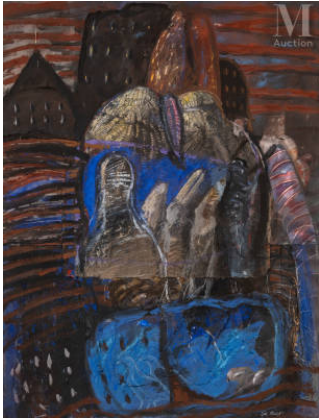
Musée National d'Art Moderne, Exposition Jean Bazaine, Intérieur 1943 appartient à l'artiste (plusieurs déchirures)

Provenance :

Provenance

Collection Jean Bazaine

Succession Bazaine à Rankovitch

Estimation : 100 / 200 €**N°301****Marc GIAL - MINIET (Né en 1946)***Passage des Dignitaires*

Technique mixte sur papier

85,5 x 65 cm

Provenance :

Provenance: Collection de M. et Mme Daniel ABISSROR

Estimation : 200 / 300 €**N°302****Junji (Kiyoshi ?) YAMASHITA***Toscane, 1990*

Technique mixte sur papier

60 x 73 cm la feuille et 59 x 72 cm à la vue

Porte au dos les annotations manuscrites 20f pastel Junji - Yamashita Paris 90

Toscane Italie

Provenance :

Provenance: Collection de M. et Mme Daniel ABISSROR

Constat d'état :

COULEURS PAR RAPPORT AU CATALOGUE

Relativement exactes

ETAT DE SURFACE

Bon état général

La feuille est collée en plein sur le carton de montage

Estimation : 200 / 300 €**N°303****LABARTHE (Actif au XX ème siècle)***Homme chauve sur fond rose*

Huile sur toile d'origine

73 x 60 cm

Signé et daté en bas à droite Labarthe 65

Porte au dos les annotations manuscrites Labarthe mai 1965 et sur le châssis: personnage réveillé en sursaut

Provenance :

Provenance: Collection de M. et Mme Daniel ABISSROR

Estimation : 200 / 300 €**N°304****Marc GIAI MININET (Né en 1946)***Sur le toit*

Huile et technique mixte sur panneau

50 x 50 cm

Porte au dos els estimations Sur le toit n° 39 89 M Gaii Miniet N° 21 S.G

Provenance :

Provenance: Collection de M. et Mme Daniel ABISSROR

Estimation : 200 / 300 €**N°305****Marc GIAI - MININET (N é en 1946)***A la limite des funestes influences N°1*

Technique mixte et collage sur papier

85 x 66 cm

Provenance :

Provenance: Collection de M. et Mme Daniel ABISSROR

Estimation : 200 / 300 €**N°306****HEUQUEHEUZ (Actif au XX ème siècle)***Village derrière la rivière*

Aquarelle

38 x 53 cm

Signé en bas à droite Heuqueheuz été 36

Provenance :

Provenance: Collection de M. et Mme Daniel ABISSROR

Estimation : 80 / 100 €



N°307

Roger ESCUDIE (1920 - 1990)

L'île de Noirmoutier

Huile sur toile

80 x 63 cm

Signé en bas à droite Escudié

Provenance :

Provenance: Collection de M. et Mme Daniel ABISSROR

Estimation : 80 / 100 €



N°308

Alain KLEINMANN (Né en 1953)

Enfants devant le mur de pierre

Estampe

75,5 x 56 cm

Justifié en bas 342/500 et signé en bas à droite A Kleinmann

Provenance :

Provenance: Collection de M. et Mme Daniel ABISSROR

Estimation : 80 / 100 €



N°309

Alfred DANNEQUIN (1860 - 1890)

Derrière l'église

Huile sur panneau

24 x 33 cm

Signé et daté en bas à gauche A. Dannequin 77

Estimation : 80 / 100 €



N°310

Georges FERRE (1853 - 1924)

Partie de pêche

Huile sur toile d'origine

46,,5 x 56 cm

Signé et daté en bas à gauche Georges Ferre 1886
(Enfoncements et manques)

Estimation : 100 / 150 €



N°311

Attribué à Giovanni CASTAGNETO (1851-1900),

Bateau vapeur

Huile sur carton

13 x 24 cm

Signé en bas à droite et daté Castagneto 97.

Estimation : 500 / 600 €



N°312

Emmanuel FOUGERAT (1869-1958)

Nu allongé

Huile sur toile

38 x 61 cm

Signé en bas à droite Fougerat
(Petits manques)

Estimation : 200 / 300 €



N°313

Charles PERRON (1880-1969)

Nu allongé de dos

Huile sur panneau sur planche raboutée

22 x 35 cm

Signé en haut à droite C. Perron.

H: 22 x L: 35 cm

Estimation : 600 / 800 €**N°314****Adrien Jacques SAUZAY (Paris 1841 - 1928)***Entrée de la Rivière de Pouldavid à Douarnenez*

Huile sur panneau

20 x 36 cm

Signé en bas à droite A Sauzay

Constat d'état :

COULEURS PAR RAPPORT AU CATALOGUE

Relativement exactes

ETAT DE SURFACE

Bon état général

Tableau un peu sale

ETAT AUX UVA

Apparition de deux petits repeints dans les angles gauche et droits supérieurs

Estimation : 300 / 400 €**N°315****Adolphe Marie BEAUFRERE (Quimperle 1876 -
Lamor Plage 1960)***Vaches dans le verger*

Eau-forte sur papier,

19x 21 cm.

Signé AB et datée 38 dans la planche, contresignée A. Beaufrère
au crayon et numérotée 3/35.**Estimation : 50 / 80 €****N°316****Eugène DESHAYES (1862 - 1939)***La rue*

Crayon sur papier

27 x 19.5 cm

(Pliures)

Provenance :

Collection particulière, Paris

Estimation : 80 / 100 €**N°317****Attribué à Charles François DAUBIGNY (1817-1878)***Maisons dans le village*

Huile sur papier marouflé sur panneau parqueté

15, 8 x 22 cm

Signé en bas à droite Daubigny

Estimation : 1 000 / 1 200 €**N°318****Ecole du XXe siècle***Composition cubiste*

Gouache sur carton

24 x 22 cm

Porte un monogramme apocryphe et daté en bas à droite HN 1953

Porte les inscriptions apocryphes au dos Henrik Neugeloren Paris 1953

Constat d'état :

COULEURS PAR ARPPORT AU CATALOGUE

Relativement exactes

ETAT DE SURFACE

Bon état général

Estimation : 80 / 100 €**N°319****Jean COMMERE (Paris 1920-Angers 1986)***Paysage*

Huile sur toile d'origine

60 x 92 cm

Signé en bas à droite J Comerre

Porte au dos les annotations manuscrites 73 A9 ainsi que le cachet Maurice Garnier

Estimation : 600 / 800 €

**N°320****Maurice Louis SAVIN (Moras en Valloire 1894 - Paris 1973)***Femme assise*

Huile sur toile d'origine

65 x 54 cm

Signé en bas à droite Savin

Porte au dos les mentions manuscrites M Savin 9 rue Pauly Paris

XIV Femme assise

Estimation : 150 / 200 €**N°321****Emmanuel de LA VILLEON (Fougères 1858-Paris 1944)***Maison dans la prairie*

Huile sur toile d'origine

46 x 55 cm

Signé en bas à gauche E La Villeon

Porte au dos la mention manuscrite N2204

Estimation : 300 / 400 €**N°322****Giovanni MOLTENI (1898 - 1990)***Nus dans un paysage*

Huile sur toile d'origine

130 x 162 cm

Signé et daté en bas à gauche Molteni

Constat d'état :

COULEURS PAR ARPPORT AU CATALOGUE

Relativement exactes

ETAT DE SURFACE

Bon état général

Huile sur toile d'origine

Tableau non verni

ETAT AUX UVA

Rien à signaler

Estimation : 250 / 300 €

**N°323****Gustave DUCLOS (Actif au XX ème siècle)***Dieppe, Halles aux poissons*

Huile sur isorel

46 x 61 cm

Signé en bas à gauche Gustave Duclos

Porte au dos les inscriptions manuscrites Gustave Duclos 55 rue

David d'Angers Le Havre - Dieppe Halle aux poissons

Estimation : 80 / 100 €**N°324****Pedro CREIXAMS (Barcelone 1893 - 1965)***Moulin de la Galette, Montmartre*

Huile sur toile d'origine

55 x 46 cm

Signé en bas à droite Creixmans

Porte au dos les mentions manuscrites Moulin de la Galette

Montmartre

Estimation : 150 / 200 €**N°325****Joseph RAUMANN (1908 - 1999)***Terrasse de café animée*

Huile sur toile d'origine

60,5 x 73 cm

Signé en bas à droite Raumann

(Manques de matière)

Estimation : 150 / 200 €



N°326

Charles POLLACI (Nice 1907- Quetteville 1988)

Neige en ile de France

Huile sur toile d'origine

46 x 55 cm

Signé en bas à droite Ch Pollaci

Porte au dos les mentions manuscrites C-1964-Ch Pollaci Neige en Ile de France

Estimation : 100 / 150 €

N°327

Guy BARDONE (1927-2015)

Ibiza

Huile sur toile marouflée sur isorel

46 x 55 cm

Signé en bas à droite Bardone

Contresigné et titré au dos Ibiza Baléares

Estimation : 500 / 600 €

N°328

Antoine CALBET (1860-1944)

Femme assise

Sanguine, craie noire et craie blanche

44 x 28 cm (A la vue)

Signé en bas à gauche A. Calbet

(Piqures, altérations)

Estimation : 150 / 200 €

**N°329****Ecole Fin XIXème***L'entrée des écoliers*

Huile sur panneau de bois

16,5 x 13 cm à vue

Estimation : 200 / 300 €**N°330****Attribué à Élisée MACLET (1881-1962)***Bouquet de fleurs*

Huile sur toile d'origine

40 x 25 cm

Porte une signature partiellement effacée en bas à gauche Elisée Maclet

Estimation : 200 / 300 €**N°331****William WYLD (1806-1889)***Paysannes devant la maison*

Aquarelle

13 x 18 cm

Signé en bas à gauche W Wyld et localisé en bas à droite Bayonne

Estimation : 100 / 120 €**N°332****Ecole FRANCAISE dans le goût de Constantin GUYS***La calèche*

Huile sur papier

19,5 x 25 cm à vue

Estimation : 100 / 150 €

**N°333****Jean PELTIER (1907-1984)***Nature morte aux fruits*

Technique mixte

15 x 22 cm à la vue

Signé en bas à droite Jean Peltier
(Craquelures et soulèvements)**Estimation : 80 / 100 €****N°334****Gustave BOURGOGNE (Veigné 1888-Paris 1968)***Magela-T*

Gouache sur papier

32,5 x 25 cm

Signé en haut à gauche Gustave Bourgogne
Titré en bas au centre Magela-T**Estimation : 50 / 80 €****N°335****Ecole FRANCAISE du XIX ème siècle***Jeune fille et sa bicyclette sur le bord de mer en Bretagne,*

Huile sur toile

56 x 46 cm

Porte une signature apocryphe une date en bas à droite Henry
Picou 1898**Estimation : 500 / 800 €**

**N°336****FALLIES***La cathédrale de Rouen vue d'une rue*

Gouache sur papier

50 x 28 cm

Signé en bas à droite M. Fallies et localisé en bas à gauche Rouen

Estimation : 60 / 80 €**N°337****Henri JAMET (Gien 1858 - ?)***Nature morte à la tasse de thé et fruits*

Huile sur toile

Signé en bas à droite

46 x 39 cm

Estimation : 150 / 200 €**N°338****Henri JAMET (Gien 1858 - ?)***Bouquet de roses*

Huile sur carton

35 x 27 cm

Signé en bas à gauche Henri Jamet
(Tableau sale et légères traces de frottements)**Estimation : 100 / 200 €****N°339****Henri JAMET (Gien 1858 - ?)***Nature morte pêches et au bouquet de pivoines*

Huile sur toile

41 x 33 cm

Signé en bas à gauche de manière partiellement effacée Henri
JAMET

Estimation : 100 / 200 €**N°340****PINIGOUF (Actif au XX ème siècle)***Vieux bateaux dans la baie de Saint Lunaire*

Huile sur toile

22 x 40 cm

Signé en bas à gauche Pinigouf

Estimation : 150 / 200 €**N°341****Maurice DESCHODT (1899-1971)***L'aube dans les champs*

Huile sur toile

33 x 46 cm

Signé en bas à gauche M. Deschodt
(Tableau sale)**Estimation : 80 / 100 €****N°342****Eugène BOURGEOIS (1855-1909)***La ramasseuse de bois sous la neige*

Huile sur toile

27 x 35 cm

Signé en bas à droite Bourgeois
(Petits manques)**Estimation : 300 / 400 €**

**N°343****Ecole du XIXe siècle***Petit enfant sur la mer*

Huile sur toile

29 x 34 cm

(Restaurations)

Estimation : 600 / 800 €