

le 9 décembre 2025



1

Ange ABRATE (Turin 1900- Sallanches 1985)

*Reflets de la glace sur le Mont tondu*

Huile sur panneau

23,5 x 33,5 cm

Signé en bas à gauche A. ABRATE

Porte au dos les indications manuscrites : " Reflets de la glace  
(Mont tondu) Ange Abrate Salanches "

800 / 1 000 €



2

Paul AÏZPIRI

*Joueur de flûte*

Huile sur toile

33 x 26 cm

Signé en bas à droite "AÏZPIRI"

2 000 / 3 000 €



3

Pierre AMBROGIANI (Ajaccio 1907- Allauch 1985)

*Saint Pierre*

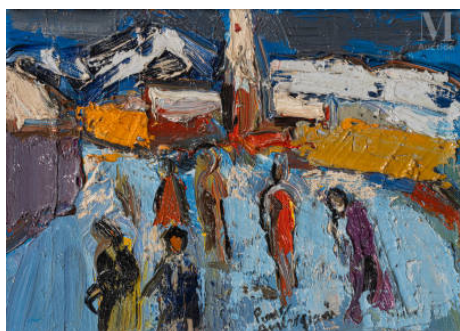
Huile sur toile d'origine

81 x 60 cm

Signé en haut à droite Pierre Ambrogiani

Porte sur la traverse du châssis la mention manuscrite St Pierre

400 / 600 €



4

Pierre AMBROGIANI (1907-1985)

*Personnages dans un paysage*

Huile sur toile d'origine

24 x 33 cm

Signé en bas au centre Pierre Ambrogiani

300 / 500 €



5

## Pierre AMBROGIANI (Ajaccio 1907- Allauch 1985)

*Moissonneurs*

Huile sur toile d'origine

54 x 73 cm

Signé en bas à droite Pierre Ambrogiani

**800 / 1 200 €**



6

## Pierre AMBROGIANI (1907-1985)

*Canard*

Huile sur toile d'origine

80 x 40 cm

Non signé

Porte sur la traverse la mention manuscrite Canards

**400 / 600 €**



7

## Pierre AMBROGIANI (1907-1985)

*Femme au fusil*

Stylo feutre

22 x 18 cm à la vue

Signé en bas à gauche Pierre Ambrogiani

**100 / 200 €**



8

## Pierre AMBROGIANI (Ajaccio 1907- Allauch 1985)

*Les moissonneurs*

Huile sur carton

50 x 65 cm

Signé en bas à droite Pierre Ambrogiani

**600 / 800 €**



9

Pierre AMBROGIANI (Ajaccio 1907- Allauch 1985)

*Les toréadors*

Huile sur toile d'origine

38 x 54 cm

Signé en bas à droite Pierre Ambrogiani

600 / 800 €



10

Pierre AMBROGIANI (1907-1985)

*Torreador*

Huile sur panneau bois

35 x 28 cm

Signé en bas à gauche Pierre Ambrogiani

200 / 400 €



11

Pierre AMBROGIANI (Ajaccio 1907 - Allauch 1985)

*Manadier, Taureaux et cheval*

Gouache

52 x 68 cm à la vue

Signé en bas à gauche Pierre Ambrogiani

200 / 300 €



12

Pierre AMBROGIANI (Ajaccio 1907 - Allauch 1985)

*Scène de corrida*

Gouache

49 x 64 cm à la vue

Signé en bas à droite Pierre Ambrogiani

200 / 300 €





13

## Pierre AMBROGIANI (Ajaccio 1907 - Allauch 1985)

*La corrida*

Gouache

56 x 76 cm la feuille

Signé en bas droite Pierre Ambrogiani

Non encadré

200 / 300 €



14

## Pierre AMBROGIANI (1907-1985)

*Scène campagnarde*

Gouache

48 x 64,5 cm à la vue

Signé en bas au centre Pierre Ambrogiani

200 / 300 €



15

## Pierre AMBROGIANI (1907-1985)

*La côte*

Huile sur toile d'origine

60 x 81 cm

Porte une signature apocryphe en bas à droite Pierre Ambrogiani rapportée ultérieurement

800 / 1 200 €



16

## Pierre AMBROGIANI (1907-1985)

*Paysans*

Stylo feutre sur papier

22,5 x 21,5 cm la vue

Signé en bas à droite au stylo bille

200 / 300 €





17

Pierre AMBROGIANI (Ajaccio 1907 - Allauch 1985)

*Bouquet de fleurs*

Huile sur toile d'origine

73 x 54 cm

Signé en bas à gauche Pierre Ambrogiani

1 200 / 1 500 €



18

Pierre AMBROGIANI (Ajaccio 1907- Allauch 1985)

*Composition aux fruits*

Huile sur toile d'origine

60 x 81 cm

Signé en bas à droite Pierre Ambrogiani

500 / 700 €



19

Pierre AMBROGIANI (Ajaccio 1907- Allauch 1985)

*Bouquet de fleurs*

Huile sur toile d'origine

81 x 65 cm

Signé en bas au centre Pierre Ambrogiani

1 200 / 1 500 €



20

Gaston ANDRE (Vieil Bauge 1884 - Paris 1970)

*La Médecine*

Technique mixte sur parchemin

73 x 54 cm

Signé en bas vers la droite Gaston André

1 000 / 1 500 €



21

## ARMODIO (Né en 1938)

*Cambiante*

Tempera sur panneau

34,5 x 25 cm

Signé en bas au centre Armodio

Contresigné et titré au dos Armodio Cambianti

**1 500 / 2 000 €**

22

## ARMODIO (Né en 1938)

*L'artista che sbaglia*

Tempera sur panneau

60 x 50 cm

Signé en haut au centre Armodio

Contresigné, titré et porte une mention manuscrite au dos

Armodio tempera su tavola l'artista che sbaglia , ainsi qu'une dédicace

**2 500 / 3 000 €**

23

## Maurice ASSELIN (1882-1947)

*Les langoustines*

Huile sur toile d'origine

24 x 35 cm

Monogrammé en bas à gauche MA

**500 / 700 €**

24

## Armand ASSUS (Alger, 1892 - Antibes, 1977)

*Venise*

Huile sur toile

55 x 46 cm

Signé et daté en bas à droite A Assus 52

**600 / 800 €**



25

Eugène BABOULENE (1905-1994)

*Toulon*

Huile sur toile d'origine

27 x 41 cm

Signé en bas à gauche E Baboulène

Titré, numéroté et contresigné au dos Toulon 701 6P E Baboulène

300 / 500 €



26

Eugène BABOULENE (1905-1994)

*Bouquet des champs*

Huile sur toile

55 x 38 cm

Signé en bas à droite E Baboulène ; contresigné, titré et numéroté

Bouquet de Champs 143 A E. Baboulène au dos

400 / 600 €



27

Eugène BABOULENE (1905-1994)

*Le grand thonier et les Lamparos*

Huile sur toile d'origine

60 x 81 cm

Signé en bas à droite E Baboulène ; contresigné titré et daté Le grand thonier et les lamparos 4-1978 E. Baboulène au dos

600 / 800 €



28

Eugène BABOULENE (1905-1994)

*Le petit port de Saint Helme*

Huile sur toile d'origine

54 x 65 cm

Signé en bas à gauche E Baboulène ; contresigné, titré et daté Le petit port de saint Helme E. Baboulène 1975 au dos

600 / 800 €





29

**Eugène BABOULENE (1905-1994)***Anémones*

Huile sur toile

81 x 60 cm

Signé en bas à droite Baboulène, contresigné, titré et daté

Anemones 1975 E Baboulène

Porté sur le châssis l'étiquette de la Galerie Tamenaga

**400 / 600 €**

30

**Eugène BABOULENE (1905-1994)***Le grand thonier*

Huile sur toile d'origine

43 x 29,5 cm

Signé en bas à droite E Baboulène

Porte au dos les inscriptions autographes: Le grand Thonier

3-1978

6P E.Baboulène

Porte au dos l'étiquette de la galerie Taménaga

**200 / 300 €**

31

**Ferdinand Sigismond BAC (1859-1952)**

Album contenant 25 dessins humoristiques et satiriques

Crayon, crayons de couleurs certains à l'aquarelle

Certains dessins sur les planches de l'album d'autres sur des feuilles collées

Différents formats allant de 18 x 14 à 34 x 41 cm

La plupart signés et datés de 1914 à 1924 la plupart annotés et titrés  
(Nombreuses feuilles blanches et reliure très abimée)**300 / 400 €**

32

**Attribué à Henri Alphonse BARNOIN (1882-1940)***Bateau de pêche en Bretagne*

Huile sur carton

23 x 27,5 cm

Signé en bas à droite HBarnoin

**800 / 1 000 €**



33

André BAUCHANT (1873-1958)

*Clématites ( Clematites variées)*

Huile sur panneau

19 x 24 cm

signé et daté en bas à droite Bauchant 1950

Porte au dos une ancienne étiquette manuscrite déchirée mentionnant ..auch... Clematit....

Porte au dos une ancienne étiquette mentionnant Galerie Charpentier

**800 / 1 000 €**

34

José BELON (Alès 1861- Paris 1927)

*Élégant et élégante à l'ombre face à la mer*

Pastel ..

43 x 38 cm

Signé en bas à gauche José Bélon

**600 / 800 €**

35

Emile BERANGER (1814-1883)

*Jeune femme au chat*

Huile sur panneau une planche non parqueté

25,5x15,5 cm

Signé et daté en haut à droite E.M Beranger 1876

**500 / 800 €**

36

Christian Jacques BERARD (1902-1949)

*Le couple*

Encre, lavis d'encre et aquarelle, signé.

28 x 21 cm à la vue

Cachet de al signature en bas à gauche

Nombreuses rousseurs et piques

**500 / 800 €**



37

## Hélène BESNARD - GIRAUDIAS (1906 - )

*La femme d'Ictir, 1938*

Huile sur toile d'origine

54 x 65 cm

Non signé

Porte au dos sur le châssis des annotations manuscrites La femme d'Ictir 1938 Hélène Besnard Giraudias

500 / 800 €



38

## Roger BEZOMBES (Paris 1913-1994)

*Lot de 10 dessins : Lecture du Maître de Santiago au Théâtre Hebertot 1947 / Langeac / La Chaise Dieu / Aiguille le rocher et la Chapelle Saint Michel / Saint Geniez d'Olt / Albi / Saint Flour / Saint Tropez / Sainte Foy de Conques*

Lot de 10 dessins au trait de plume ou fusain sur papier représentant des paysages et personnages

De 17 x 27 cm à 31 x 27 cm

Cachet de la signature pour chaque

300 / 400 €



39

## Roger BEZOMBES (Paris 1913-1994)

*Les Djerma roues - Cavaliers Djerma (c.1946-1947), Nigéria*

Trait de plume, aquarelle et gouache sur papier

33 x 25 cm à la vue

Titré et cachet sec de la signature en bas à droite

350 / 450 €



40

## Roger BEZOMBES (Paris 1913-1994)

*Saint Denis, 1972*

Sculpture-objet en bronze doré, assemblage de divers matériaux dont du métal, du bois, yeux de verre, hameçon

Pièce unique

Signé roger bezombes

H : 60 cm

500 / 600 €





41

## Roger BEZOMBES (Paris 1913-1994)

*L'Antiquaire, 1961*

Huile sur panneau

115 x 53 cm

Signé en bas à droite roger bezombes

Porte au dos les mentions autographes roger bezombes 3 quai saint michel Paris "L'antiquaire "

5 000 / 6 000 €



42

## Roger BEZOMBES (Paris 1913-1994)

*Chronochromie, 1962*

Huile sur tissu et collage marouflé sur toile

92 x 73 cm

Signé en bas à droite roger bezombes

Porte sur le châssis la mention autographe 3 quai Saint Michel Paris "Chronochromie"

2 000 / 3 000 €



43

## Marc Antoine BISSIERE (1926 - 2012)

*Composition à la marmite et au soufflet*

Craie noire et sanguine rouge et orange

34,5 x 44 cm à la vue

Signé en haut à droite dans un cartouche Antoine Bissière

400 / 600 €



44

## Edouard BISSON (1856-1939)

*Jeune femme se languissant de l'Amour*

Huile sur toile d'origine

55 x 80 cm

Signée et datée Edouard Bisson 1893 en bas à droite.  
(Craquelures et taches)

800 / 1 200 €



45

## Frank BOGGS (Springfield 1855 - Meudon 1926)

*Ruelle*

Aquarelle

18 x 10 cm à la vue

Signé en bas à droite Boggs

300 / 400 €



46

## Gustav BOLIN (1920-1999)

*Cannes*

Huile sur panneau

32 x 36 cm

Signé en bas à gauche Bolin

Porte au dos l'ancienne étiquette de la galerie Kriegel 36 Avenue Matignon Bolin Cannes II

Provenance :

Collection particulière, Paris

300 / 400 €



47

## Omer BOUCHERY (Lille 1882 - Paris 1962)

*Septembre 1944 place de la Concorde*

Omer BOUCHERY (Lille 1882 - Paris 1962)

Septembre 1944 place de la Concorde

Encre

38,5 x 76 cm

Signé et daté en bas à droite Omer Bouchery set 1944

300 / 400 €



48

## Pierre BOUDET

*Le bassin des Amours, Versailles*

Lithographie rehaussée

50 x 38 cm

Annotée signé titré et justifié en bas Epreuve d'artiste exécutée et retouchée par moi même A Boudet Versailles bassin des Amours 1/100

80 / 100 €



49

Attribué à Eugène Louis BOUDIN (1824- 1898)

*Les bateaux*

Mine de plomb

9,5 x 13,5 cm

Monogrammé en bas à gauche EB

600 / 800 €



50

Marie Joseph BOURRON (1931-2012)

*Cassiopée*

Sculpture de bronze à patine brune

Signée au dos Bourron 414, justifiée 7/8, cachet de fondeur non lisible

Dim. 29 x 23 cm

300 / 400 €



51

André BRASILIER (Né en 1929)

*Le portail de Loupeigne, 1979*

Aquarelle et traits de mine de plomb sur papier

73 x 53,5 cm (à vue)

Signé en bas à droite André Brasilier

Contresigné, daté et titré au dos sur le carton de montage Le portail de Loupeigne André Brasilier 1979

Demander inscription au catalogue raisonné

3 000 / 5 000 €



52

Yves BRAYER (Versailles 1907- Paris 1990)

*Campagne d'Aix en Provence, 1977*

Huile sur toile d'origine

38 x 46 cm

Signé en bas à droite Yves Brayer, titré au dos: Campagnes d'Aix en Provence

Nous remercions Madame Corinne Brayer et Monsieur Olivier Brayer de nous avoir confirmé l'authenticité de cette œuvre.

1 000 / 1 500 €





53

Emile Adélard BRETON (1831-1902)

*Paysage enneigé au coucher de soleil*

Huile sur toile d'origine

56 x 85 cm.

Signé et daté Emile Breton 1879 en bas à droite.  
(Accidents)

400 / 600 €



54

Maurice BRIANCHON (Fresnay sur Sarthe 1899  
- Paris 1979)*Paysage*

Huile sur carton fort (recto verso)

45 x 70 cm

(Esquisse du peintre réalisée au verso)

Non signé

Certificat d'authenticité délivré par Madame Carole.

Nous remercions Monsieur Olivier Daulte de nous avoir confirmé l'authenticité de cette œuvre qui sera reproduite dans le Supplément du Catalogue raisonné de l'Œuvre de Maurice Brianchon.

2 000 / 3 000 €



55

Félix BRISSOT (Veron 1818- Versailles 1892)

*Barques sur la rivière*

Huile sur panneau une planche non parqueté

24 x 40.5 cm

Signé en bas à droite F Brissot

Porte au dos la marque au pochoir du marchand de toiles Deforge

300 / 400 €



56

Antonio CALCAGNADORO (1876 - 1935)

*Scène de bal*

Huile sur carton

16 x 38,5 cm

Signé, daté, localisé en bas à droite A.Calcagnadoro Roma-1922

250 / 300 €



57

## Philippe CARA COSTEA (Méréville 1925-Sadas 2006)

*Trois personnages en conversation, 1951*

Huile sur toile

146 x 114 cm

Signé en bas à gauche Cara Costea

Contre signé et daté au dos de la toile Cara Costea 51

(Toile détendue avec plis de toiles aux coins)

**300 / 400 €**



58

## Jean Pierre CEYTAIRE (Né en 1946)

*Paysage à la mare*

Gouache sur carton

98 x 118 cm à la vue

Signé en bas à gauche Ceytaire

Porte au dos du montage les annotations manuscrites Paysage à la mare 90 G/c

100 x120 82 Gouache sur carton Ceytaire

Cadre de l'artiste

Bibliographie : Enracinement , Catalogue d'exposition, Galerie Maguy Marraïne, Lyon, 1991, reproduit page 6

**300 / 400 €**



59

## Theo CHAMPION (1887- 1952)

*Péniches*

Huile sur toile

54 x 65 cm

Signé en bas à droite T Champion

(Restaurations)

**600 / 800 €**



60

## Louis CHARLOT (Cussy en Morvan 1878 - Uchon 1951)

*Paysage de Provence*

Huile sur panneau

46.5 x 55 cm

Signé en bas à gauche Louis Charlot

Nous remercions Monsieur Jean-Louis Charlot de nous avoir confirmé l'authenticité de cette œuvre qui est enregistrée dans ses archives sous le numéro CR. PY. 421.

**600 / 800 €**

**61****Louis CHARLOT (Cussy en Morvan 1878 - Uchon 1951)***Pont sur le Ternin près de Sommant*

Huile sur panneau

46 x 55 cm

Signé en bas à gauche Louis Charlot

Porte au dos la mention manuscrite 1932.

Petits manques et craquelures.

Nous remercions Monsieur Jean-Louis Charlot de nous avoir confirmé l'authenticité de cette œuvre qui est enregistrée dans ses archives sous le numéro CR. PY. 422.

**600 / 800 €****62****Louis CHARLOT (Cussy en Morvan 1878 - Uchon 1951)***Uchon, vue sur la vallée*

Huile sur toile d'origine

66 x 81 cm

Signé en bas à gauche Louis Charlot

Nous remercions Monsieur Jean-Louis Charlot de nous avoir confirmé l'authenticité de cette œuvre qui est enregistrée dans ses archives sous le numéro CR. PY. 018.

**800 / 1 200 €****63****Pierre-Eugène CLAIRIN (1897-1980)***Bouquet de fleurs*

Huile sur toile d'origine

73 x 60 cm

Signé en bas à gauche Pierre-Eugène Clairin

Porte au dos sur la traverse du châssis Clairin 21 rue Bonaparte

.....

**300 / 500 €**





64

Christo JAVACHEFF dit CHRISTO (1935-2020)

*Portrait de jeune garçon*

Huile sur toile d'origine

73 x 54 cm

Signé et daté en bas à gauche Javacheff 63

1 000 / 1 500 €



65

Félix CLEMENT (Donzère 1826-1888)

*Portrait de Madame Clément*

Huile sur toile

46x38,5 cm

Non signé

Porte sur la traverse du châssis la marque au pochoir du marchand de toiles Hardy Allan (Restaurations)

+ TEXTE

800 / 1 200 €



66

Jean COCTEAU (Maisons-Laffite 1889 - Milly-la-Forêt 1963)

*Béatrice, 1958*

Assiette avec empreinte en relief de terres colorées en noir et bleu sur fond de terre rose

Signature incisée

Justificatif gravé 'Hors Commerce' et inscription "pièce unique" au crayon graphite au revers

Diam. 17 cm

Une attestation de Madame Annie Guedras, en date du 31 mai 2017, sera remise à l'acquéreur

3 000 / 4 000 €



67

Jean COCTEAU (1889-1963)

*Don Quichotte, 1958*

Coupe en terre cuite blanche, engobe gris, crayons à l'oxyde noir, brun, jaune et ocre

Signée dans le motif et numérotée "29/50" au revers

Diam. 36 cm

2 000 / 3 000 €



68

## Paul COLIN (Nancy 1892 - Nogent sur Marne 1985)

*La fenêtre ouverte*

Paul COLIN (Nancy 1892 - Nogent sur Marne 1985)

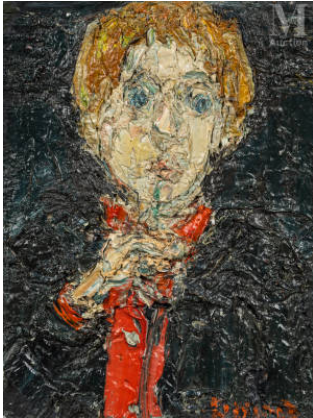
La fenêtre ouverte

Huile sur toile

159 x 208 cm

Signé en bas à gauche Paul Colin

**1 500 / 2 000 €**



69

## André COTTAVOZ (Saint-Marcellin 1922- 2012 )

*Florent et son crayon à la bouche*

Huile sur carton

25.7 x 20 cm

Signé en bas à droite Cottavoz

Titre et contresigné au dos

Un certificat de Monsieur Florent Cottavoz sera remis à l'acquéreur.

**600 / 800 €**



70

## André COTTAVOZ (Saint-Marcellin 1922- 2012 )

*Femme nue debout*

Huile sur papier marouflé sur toile

54,5 x 21,5 cm

Signé et daté en bas à droite Cottavoz 53

**600 / 800 €**



71

## Gabriel DAUCHOT (1927-2003)

*La table*

Huile sur isorel

73 x 92 cm

Porte au dos la mention G.Dauchot

**300 / 500 €**



72

**Alexandre DEFAUX (Bercy 1826 - Paris 1900)***Troupeau de montous sous les pommiers en fleurs*

Huile sur toile

29 x 42 cm

Signé en bas à gauche A Defaux  
(Restaurations)**500 / 600 €**

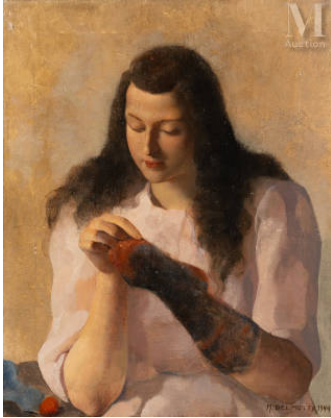
73

**Henri DELAVALLEE (1862-1943)***Le puit de Keramperchek*

Huile sur carton

46 x 61 cm

Signé en bas à droite H Delavallée

**1 500 / 2 000 €**

74

**Marcel DELMOTTE (Charleroi 1901- Mont sur Marchienne 984)***Portrait de femme à la chaussette*

Huile sur toile

49 x 39 cm

Signé et daté en bas à droite M Delmotte 1944

**400 / 600 €**

75

**Henri Jacques DELPY (1877- 1957)***Lavandières*

Huile sur panneau

22x33 cm.

Signé en bas à droite HJ Delpy

**400 / 600 €**



**76****Maurice DENIS (Granville 1870 - Paris 1943)*****Décor pour La Légende de saint Christophe***

Aquarelle et crayon sur papier

32 x 18 cm

Signé au crayon en bas à droite Maurice Denis

Etude pour les sculptures du Palais de la Reine pour "La Légende de saint Christophe", opéra de Vincent d'Indy joué à l'opéra de Paris en 1920 et dont Maurice Denis avait été chargé des décors et des costumes.

Nous remercions l'équipe de recherche du Catalogue raisonné Maurice Denis de nous avoir confirmé l'authenticité de cette œuvre.

**1 500 / 2 000 €****77****Paul Alex DESCHMACKER ( 1889 - 1973)*****Baigneuses***

Huile sur toile d'origine

115 x 89 cm

Signé en bas à gauche Paul Alex Deschmacker

Porte sur le châssis le cachet Galerie Borghèse champs Elysées Paris

(Restaurations)

**1 000 / 1 500 €****78****Charles DESHAYES (1831- 1895)*****Pêcheur en bord de rivière***

Huile sur toile d'origine

73 x 92 cm

Signé en bas à droite Charles Deshayes

(Accidents, manques et restaurations)

**250 / 300 €****79****François DESNOYER (1894 - 1972)*****Maison rouge***

Huile sur carton

24,5 x 30 cm

Signé en bas à droite Desnoyer

**300 / 400 €**



80

## William DIDIER-POUGET (Toulouse 1864 - 1959)

*Vallée de la Vézère au grand Roc, le matin*

Huile sur toile d'origine

60 x 81 cm

Signé en bas à gauche Didier Pouget

Porte au dos les mentions manuscrites: Vallée de la Vézère au grand Roc, le matin DP LJ838\_45

500 / 700 €



81

## A DONET (Actif au XXe siècle)

*Bateaux à marée basse*

Huile sur panneau une planche non parqueté

28 x 44 cm

Signé en bas à droite A. Donet

300 / 400 €



82

## Paul Elie DUBOIS (1886-1949)

*Venise*

Huile sur panneau

19 x 24 cm

Signé en bas à gauche P.E Dubois

Porte au dos les mentions manuscrites Venise PE Dubois 54 rue des Saint Pères Paris  
(Fentes au panneau)

300 / 500 €



83

## Louis Alexandre DUBOURG (1821-1891)

*Honfleur, la jetée en pierre*

Huile sur toile d'origine

38,5 x 51,5 cm

Signé en bas à droite A Dubourg

4 000 / 6 000 €



84

Pierre DUBREUIL (Quimper 1891 - Paris 1970)

*Signe du Zodiaque, la balance*

Huile sur toile

165 x 92 cm

Signé en bas à gauche Pierre Dubreuil  
(Restauration et accident)

800 / 1 000 €



85

Pierre DUBREUIL (Quimper 1891 - Paris 1970)

*Signe du Zodiaque, le verseau*

Huile sur toile

165 x 92 cm

Signé en bas Pierre Dubreuil  
(Restaurations et accident)

800 / 1 000 €



86

Charles DUFRESNE (Millemont 1876 - La Seyne 1938)

*Le general sur le champ de bataille*

Aquarelle et gouache sur trait plume sur papier

32,2 x 38 cm

Non signé

600 / 800 €



87

Charles DUFRESNE (Millemont 1876 - La Seyne 1938)

*Le cirque, circa 1907*

\*Charles DUFRESNE (Millemont 1876 - La Seyne 1938)

Le cirque, circa 1907

Pastel et crayon sur carton

54 x 89 cm

Signé en bas à gauche Ch Dufresne

Nous remercions Monsieur Thomas Dufresne de nous avoir confirmé l'authenticité de cette œuvre.

Ce lot est présenté en importation temporaire

3 000 / 4 000 €





**88**

**Raoul DUFY (Le Havre 1877 - Forcalquier 1956)**

*Charrette et meule de foin, circa 1944*

Encre et stylo bille sur papier

27 x 21 cm

Signé en bas à gauche R Dufy

Un certificat de Fanny Guillon-Laffaille sera remis à l'acquéreur.

**1 000 / 1 500 €**



**89**

**Henri Aimé DUHEM (1860-1941)**

quai Bertin à Douai, février 1916,

Aquarelle signée en bas à gauche

11 x 17 cm à vue.

**300 / 500 €**



**90**

**Victor DUPRE (1816 -1879)**

*Vaches au bord de l'étang*

Huile sur panneau une planche non parqueté

19 x 33 cm

Signé en bas à droite Victor Dupré

**300 / 500 €**



**91**

**Marcel DYF (Paris 1899 - Bois d'Arcy 1985)**

*Potiche de fleurs sous la tonnelle bleue, circa 1940*

Huile sur panneau

38 x 46 cm

Signé en bas à droite Dyf

Cette œuvre qui est enregistrée dans les archives de Madame Claudine Dyf sous le numéro ID 777.

H: 38 x L: 44 cm

**1 500 / 2 500 €**

Dim.: 38 x 44 cm



92

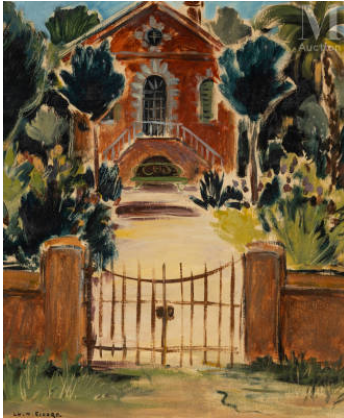
Charles Marcel ECHARD (1915 - 1958)

*Falaises et la plage*

Huile sur isorel

55 x 46 cm

Signé en bas à droite CH. M Echard

**200 / 300 €**

93

Charles Marcel ECHARD (1915 - 1958)

*La maison rouge*

Huile sur isorel

55 x 46 cm

Signé en abs à gauche Ch.M Echard

**200 / 300 €**

94

EDY LEGRAND (Bordeaux 1892-Bonnieux 1970)

*Les Gorges de Chassezac*

EDY LEGRAND (Bordeaux 1892-Bonnieux 1970)

Les Gorges de Chassezac

Gouache sur papier marouflé sur toile

50 x 34,5 cm

Monogrammé localisé en bas à droite Gorge de Chassesac 32

**300 / 400 €**

95

EDY LEGRAND (Bordeaux 1892-Bonnieux 1970)

*Marins et clochards au bar*

EDY LEGRAND (Bordeaux 1892-Bonnieux 1970)

Marins et clochards au bar

Plume et aquarelle sur papier marouflé sur toile

45 x 54 cm

Signé, localisé daté en bas à droite Edy Legrand Porto 1927

**300 / 400 €**



96

## EDY LEGRAND (Bordeaux 1892-Bonnieux 1970)

*Paysage de Provence*

EDY LEGRAND (Bordeaux 1892-Bonnieux 1970)

Paysage de Provence

Trait de plume et aquarelle sur papier tendu sur toile

45x56 cm

Signé en bas à gauche Edy Legrand

300 / 400 €



97

## EDY LEGRAND (Bordeaux 1892-Bonnieux 1970)

*Paysage*

EDY LEGRAND (Bordeaux 1892-Bonnieux 1970)

Paysage

Huile sur papier marouflé sur toile

32,5 x 50 cm

Cachet de la signature en bas à gauche

300 / 400 €



98

## EDY LEGRAND (Bordeaux 1892-Bonnieux 1970)

*Paysage*

EDY LEGRAND (Bordeaux 1892-Bonnieux 1970)

Paysage

Huile sur papier marouflé sur toile

54 x 65,5 cm

Signé en bas à droite Edy Legrand

1 200 / 1 500 €



99

## EDY LEGRAND (Bordeaux 1892 - Bonnieux 1970)

*Vue de Delphes (Artéa et le golfe de Salonas)*

Gouache sur papier

15 x 21 cm à la vue

Signé en bas à droite Edy Legrand Delphes 53

100 / 200 €

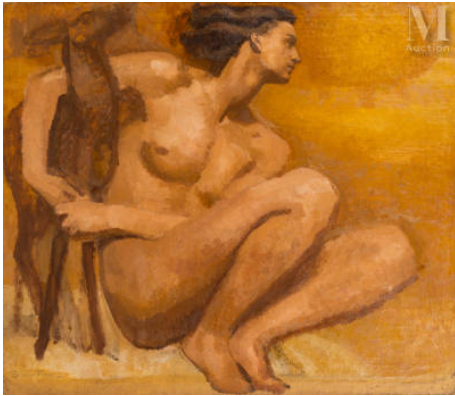


**100****David EMDADIAN (Tabriz 1944 - )***Paysages (2)*

Aquarelle (2)

14 x 17 cm chaque

Signé dédicacé et daté en bas : David Emdadian Pour Véronique Laussan ...15-05-85 et David Emdadian Pour Veronique 15.05.85 Lausanne

**1 000 / 1 200 €****101****Suzanne FABRY (1904-1985)***Artémis*

Huile sur toile d'origine

107 x 125 cm

Signé et daté en bas à gauche Suzanne Fabry 1943

Porte au dos sur la traverse du châssis l'étiquette de la Société Royale des Beaux-Arts Salon de Printemps 1942

**700 / 800 €****102****Leonor FINI (Buenos Aires 1908 - Paris 1996)***Les bigotes*

Aquarelle et encre sur papier recto verso

40 x 28 cm

Signé en bas à droite Leonor Fini

Nous remercions Madame Souami de la Galerie Minsky de nous avoir confirmé l'authenticité de cette œuvre

**1 500 / 2 000 €****103****Lucien Joseph FONTANAROSA (Paris 1912-1989)***Les poivrons, 1966*

Huile sur isorel

13 x 22 cm

Signé en bas à droite Fontanarosa

Porte au dos les inscriptions manuscrites Poivrons 11 Fontanarosa

Nous remercions Monsieur Stéphane Löber, représentant de l'Association Lucien Fontanarosa, de nous avoir confirmé l'authenticité de cette œuvre.

**200 / 300 €**



**104**

**Lucien FRANK (1857-1920)**

*Cour de ferme*

Huile sur panneau

34 x 22 cm

Signé en bas à gauche L Frank

**400 / 600 €**



**105**

**Achille Emile Othon FRIESZ (Le Havre 1879-Paris 1949)**

*Etude de nu de femme assise*

Fusain

33 x 19 cm. à la vue

Porte un monogramme en bas à droite

**200 / 300 €**



**106**

**Christian FUMAGALLI (Né en 1946)**

*Le cheval jaune, 1986*

Huile sur panneau

130 x 150 cm

Signé, titré et annoté au dos Fumagalli Le cheval jaune, 1986

**1 000 / 1 200 €**



**107**

**Jean FUSARO (Marseille 1925)**

*Fête nationale*

Huile sur panneau isorel, signée en bas à droite et datée 1981.

Verso, peinture à l'huile.

19x33 cm.

**600 / 800 €**



**108**

LIEVIN, pseudonyme d'Eugène GALIEN-LALOUE  
(Paris 1854 - Chérence 1941)

*Cour de ferme*

Huile sur toile d'origine

34 x 46 cm

Signé en bas à droite Lievin

**1 000 / 1 500 €**



**109**

GEN PAUL ( d'après)

*Montmartre*

Photo lithographie en couleurs

38.5 x 47 cm à la vue

Titré dans la planche en bas à gauche et signé au crayon en bas à droite Montmartre Gen Paul

**200 / 300 €**



**110**

GEN PAUL (1895-1975)

*Bouquet de fleurs*

Craies de couleurs sur papier

42 x 30 cm à la vue

Signé en bas à gauche Gen Paul

**200 / 300 €**



**111**

Eugène Paul dit GEN PAUL (Paris 1895 - 1975)

*Le vin du soldat*

Gouache sur papier marouflée sur isorel vernie

43 x 31,5 cm

Signé et titré en bas à droite Gen Paul Le vin du soldat

Un certificat de Monsieur Patrick Offenstadt sera remis à l'acquéreur.

**1 000 / 1 500 €**





**112**

**Robert GENICOT (1890 - 1981)**

*Jardin imaginaire*

Huile sur toile d'origine

89 x 116 cm

Signé et daté en bas à droite R Genicot/77

Porte au dos les inscriptions manuscrites R Genicot - St Michel sur Orge R P de Lormoy Normandie, ainsi qu'une ancienne étiquette mentionnant les mêmes informations ainsi que le titre: Jardin imaginaire

**300 / 500 €**



**113**

**Lucien GENIN (Rouen 1894 - Paris 1953)**

*Montmartre*

Gouache

45 x 37 cm à la vue

Signé en bas à gauche Lucien Genin

**80 / 120 €**



**114**

**Lucien GENIN (Rouen 1894 - Paris 1953)**

*Vue de Montmartre*

Gouache sur papier

34 x 27,5 cm

Signé en bas à droite Lucien Genin

**200 / 300 €**



**115**

**Paul-Elie GERNEZ (Valenciennes 1888 - 1948)**

*Bateaux rentrant au port*

Deux aquarelles sur trait de crayon formant pendant

13 x 34,5 cm à la vue

Signé et daté en bas à droite Gernez 34

**300 €**

**116****N GHELFI (Actif au XXe siècle)***Bouquet de fleurs*

Huile sur toile

81 x 60 cm

Signé en bas à droite N Ghelfi

**300 / 400 €****117****Edouard GOERG (Sydney 1893-Callian 1969)***Deux femmes au chat*

Gouache sur carton

64 x 48 cm à la vue

Signé et daté en bas vers la droite Goerg 47

**200 / 300 €****118****Gilles GORRITI (1939-2019)***Piano, chevalet et toile de clown*

Huile sur toile d'origine

131 x 81 cm

Signé en bas à gauche Gorriti

**600 / 800 €****119****Francisco GRAS PLASSARD ( Né en 1889 - ?)***Paysans en bord de rivière*

Huile sur toile d'origine

101 x 87 cm

Signé en bas à gauche F Gras

**1 500 / 2 000 €**

**120****Emilio GRAU SALA***Elégantes aux courses*

Aquarelle trait de plume et lavis d'encre

32,5 x 52 cm à la vue

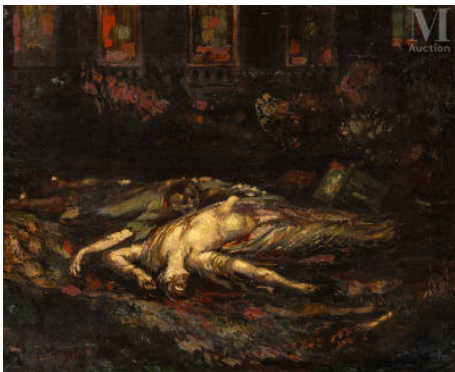
Signé et daté en bas à gauche Grau Sala 55

**600 / 800 €****121****Marcel GROMAIRE (Noyelles-sur-Sambre 1892 - Paris 1971)***Nu féminin*

Dessin original à l'encre

26.5 x 21 cm

Signé et daté "GROMAIRE 1954"

**400 / 500 €****122****Henri de GROUX (Comines 1825 - Bruxelles 1870)***L'Assassiné, vers 1899*

Huile sur toile

60 x 73,5 cm

Signé en bas à gauche Henri de Groux

**4 000 / 5 000 €****123****Charles Victor GUILLOUX (Paris 1866 - Lormes 1946)***Coucher de soleil sur la Marne*

Huile sur toile

31 x 55 cm

Signé en bas à gauche C Guilloux et daté de manière peu lisible

Porte sur le châssis le numéro à la craie bleue n°4698 et le

numéro 51, sur le cadre sur l'étiquette collée 2551

**400 / 600 €**





**124**

**Robert HALLOWELL (1886-1939)**

*Arums*

Aquarelle sur trait de crayon

50 x 34 cm à la vue

Signé et daté en bas à gauche R Hallowell 28

**300 / 400 €**



**125**

**André HAMBOURG (1909-1999)**

*Beau temps le matin à Deauville*

Huile sur toile d'origine

22 x 35 cm.

Signée en bas à droite a. h. Deauville

Monogrammé et titré au dos a.h Beau temps le matin Deauville

**1 800 / 2 500 €**



**126**

**André HAMBOURG (1909-1999)**

*Parasol rouge vert blanc*

Huile sur toile d'origine

16.5 x 22 cm

Signé en bas à droite a. h. Deauville

**400 / 600 €**



**127**

**Edouard Michel F. HAMMAN (1850-?)**

*Les vaches au près*

Huile sur toile d'origine

43 x 56 cm

Signé en bas à droite

Porte au dos la marque au pochoir du marchand de toiles L

Besnard à Paris

**200 / 300 €**



**128**

Henri Joseph HARPIGNIES (Valenciennes 1819-Saint Privé 1916)

*Personnage dans une allée boisée, 1910*

Fusain sur papier vergé

14 x 10,5 cm

Signé et daté en bas à gauche H.Harpignies 1910

**300 / 400 €**



**129**

Fernand HERBO (Orchies 1905 - Honfleur 1995)

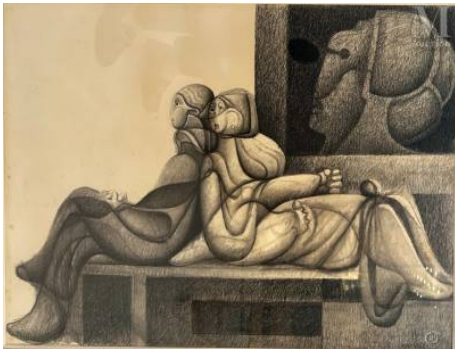
*Les pêcheurs, le port*

Aquarelle

50 x 64 cm à la vue

Signé en bas à droite Herbo

**200 / 300 €**



**130**

José HERRERA (Né en 1943)

*Deux personnages, étude pour la sculpture*

Crayon

54.5 x 71.5 cm à la vue

Signé en bas à droite Herrera

**300 / 400 €**



**131**

Jules René HERVE (Langres 1887 - 1981)

*Les danseuses à l'Opéra*

Huile sur isorel

46 x 38 cm

Signé en bas à Jules R. Hervé

**800 / 1 200 €**



**132**

**HIBERT DU LOIRE (Actif au XX ème siècle )**

*Batelier sur les quais*

Huile sur carton pressé

31 x 41 cm

Signé et daté en bas à droite Hibert du Loire 1927

(Encadré sous verre)

**200 / 300 €**



**133**

**Alfred Cornelius HOWLAND (Walpole 1838 - Pasadena 1909)**

*Jeune femme de dos*

Huile sur panneau une planche non parqueté

31 x 23 cm

Signé en bas à droite Howland

**1 200 / 1 500 €**



**134**

**Henri JAMET (Gien 1858 - ?)**

*Vue d'un pont*

Huile sur toile d'origine

50 x 61 cm

Signé en bas à gauche H Jamet

**400 / 600 €**



**135**

**Henri JAMET (Gien 1858 - ?)**

*Paysage, probablement Rouffignac-Saint-Cernin-de-Reilhac*

Huile sur toile d'origine

54 x 65 cm

Signé en bas à droite H Jamet

**300 / 400 €**



**136****Henri JAMET (Gien 1858 - ?)***Vallée*

Huile sur toile d'origine

65 x 100 cm

Signé et daté en bas à droite Henri Jamet 1931

**800 / 1 200 €****137****Louis Aimé JAPY (Berne 1840 - Paris 1916)***Vaches en bord de rivière*

Huile sur panneau une planche non parqueté

41 x 31 cm

Signé en bas à droite Japy

**300 / 400 €****138****Jean-Pierre JOUAN (Né en 1943)***Le port de Trouville au levant, 1977*

Aquarelle

48 x 62 cm à la vue

Signé et daté en bas à gauche Jouan 77 et titré au centre Le port de Trouville au levant

**800 / 1 000 €****139****Attribué à Jean JOVENEAU (Né en 1888-?)***Dame à la biche*

Huile sur toile d'origine

92 x 73 cm

Non signé

**500 / 800 €**

**140****José KABLAT (France, 1908-1990)**

(France, 1908-1990)

Chute fatale

H. 100 x L. 75 cm

Estimation à confirmer par le département d'art contemporaine

**100 / 200 €****141****Suzanne KAEHRLING (1902-1985)***La Danseuse Rouge Flamenco*

Huile sur toile d'origine

61 x 46 cm

Signée en bas à gauche, titrée et contresignée au dos La danseuse rouge S;Kaehrling

Cadre Montparnasse

**400 / 600 €****142****Attribué à Raphael KIRCHNER (1876 - 1917)***Portrait de femme de dos*

Crayon

48 x 30 cm à la vue

Non signé

**100 €****143****Attribué Charles Euphrasis KUWASSEG (Acitf au XIXe siècle)***Le moulin*

Huile sur toile d'origine

24,5 x 32,5 cm

Signé en bas à droite Kuwasseg

(Accidents et restauration)

**400 / 600 €**



144

## Roger DE LA FRESNAYE (le Mans 1885 - Grasse 1925)

*Portrait*

Mine de plomb sur papier  
19 x 12,5 cm

Notre dessin est à rapprocher deux autres dessins, Autoportrait Etude pour la gravure sur bois, vers 1919; n° 454 et 455 reproduits page 241, in Germain Seligman Roger de la Fresnaye catalogue raisonné, 1969

300 / 500 €



145

## Roger DE LA FRESNAYE (le Mans 1885 - Grasse 1925)

*Le couple, première idée pour La Nuit Hongroise, circa 1921-1923*

Mine de plomb sur papier  
11 x 9 cm (à vue)

Cachet de la signature en bas à gauche Roger de la Fresnaye

Le sujet de notre dessin permet de penser qu'il s'agit d'une étude pour des illustrations destinées à la Nuit Hongroise

300 / 500 €



146

## Roger DE LA FRESNAYE (le Mans 1885 - Grasse 1925)

*Femme assise, inclinée en avant, circa 1924-1925*

Mine de plomb sur papier  
17.5 x 10 cm (à la vue)

Cachet de la signature en bas à droite R de la Fresnaye  
Porte au dos du carton de montage l'étiquette de la Galerie Georges Moos 531 XII Genève

300 / 500 €



147

## Charles LAPICQUE (1898-1988)

*Tigre*

Dessin au feutres de couleurs  
40 x 49 cm

Signé et daté en bas à droite "Lapicque 81"

600 / 800 €





**148**

**Pierre LAPRADE (Narbonne 1875- Fontenay aux Roses 1931)**

*Bouquet de fleurs*

Huile sur carton

35 x 27 cm

Signé en bas à droite Laprade

**400 / 600 €**



**149**

**Albert LAUZERO (1909-2006)**

*L'église d'Adainville*

Huile sur toile d'origine

46 x 55 cm

Signé en bas à gauche Lauzero

Porte sur le châssis la mention manuscrite Eglise d'Adainville par Lauzero

**300 / 400 €**



**150**

**Eugène LE POITEVIN (Paris 1806 - Auteuil 1870)**

*Maison, cabane au pied de la falaise*

Crayon et craie blanche

21,5 x 25 cm

Cachet de l'atelier Eugène Le Poitevin

**80 / 100 €**



**152**

**Hector LE ROUX (Verdun 1829-Angers 1900)**

*Naomie et Ruth*

Huile sur toile

81 x 52 cm

Signé en bas à gauche Hector Le Roux (Restaurations)

**1 200 / 1 500 €**



**153**

**Maurice LE SCOUEZEC (1881-1940)**

*"Procession"*

Aquarelle sur papier

Signature et cachet en bas à droite.

Encadrée sous verre.

46 x 62 cm (à vue)

**600 / 1 000 €**



**154**

**Henri LEBASQUE (Champigné 1865 - Le Cannet 1937)**

*Nu allongé*

Aquarelle sur papier contrecollée sur carton

18 x 34,5 cm

Cachet de la signature H Lebasque en bas à gauche ( ou signé à l'encre à vérifier)

H: 18 x L: 34.5 cm

**2 000 / 3 000 €**

Dim.: 18 x 34.5 cm



**155**

**Henri LEBASQUE (Champigné 1865 - Le Cannet 1937)**

*Nu assis*

Aquarelle et crayon sur papier,

38,5 x 27,5 cm

Cachet de la signature en bas à droite H. Lebasque.

H: 38.5 x L: 27.5 cm

**400 / 600 €**

Dim.: 38.5 x 27.5 cm



**156**

**Henri LEBASQUE (Champigné 1865 - Le Cannet 1937)**

*Nu assis*

Fusain sur papier

33,5 x 28 cm

Cachet de la signature H Lebasque en bas à gauche.

H: 33 x L: 27.5 cm

**200 / 400 €**

Dim.: 33 x 27.5 cm



157

## Henri LEBASQUE (Champigné 1865 - Le Cannet 1937)

*Baigneuses au bord de la rivière*

Aquarelle et crayon sur papier contrecollé sur carton

28 x 34,5 cm

Signé en bas à gauche Lebasque.

H: 28 x L: 34.5 cm

2 000 / 3 000 €

Dim.: 28 x 34.5 cm



158

## Henri LEBASQUE (Champigné 1865 - Le Cannet 1937)

*Peintres au chevalet*

Aquarelle et crayon sur papier contrecollé sur carton

29 x 36,5 cm

Signé et daté en bas à droite Lebasque 22

H: 28.5 x L: 36.5 cm

3 000 / 4 000 €

Dim.: 28.5 x 36.5 cm



159

## Henri LEBASQUE (Champigné 1865 - Le Cannet 1937)

*Jeune femme en kimono*

Aquarelle et crayon sur papier, contrecollée sur carton,

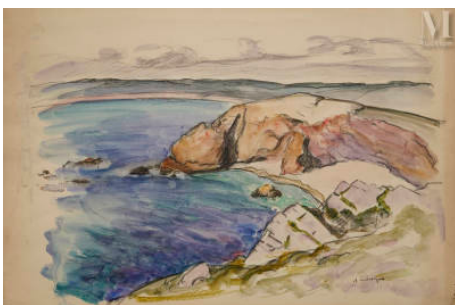
15,5 x 10,5 cm

Signé en bas à gauche Lebasque

H: 15.5 x L: 10 cm

600 / 800 €

Dim.: 15.5 x 10 cm



160

## Henri LEBASQUE (Champigné 1865 - Le Cannet 1937)

*Bord de mer*

Aquarelle et crayon sur papier

31,5 x 48 cm

Cachet de la signature en bas à droite H Lebasque

H: 31.5 x L: 47.8 cm

600 / 800 €

Dim.: 31.5 x 47.8 cm



**161****Henri LEBASQUE (Champigné 1865 - Le Cannet 1937)***Nu à la coupe de fruits*Aquarelle sur traits de crayon sur papier marouflé sur papier  
23 x 28,7 cm

Signé en bas à droite Lebasque

H: 23 x L: 28.5 cm

**900 / 1 000 €**

Dim.: 23 x 28.5 cm

**162****Henri LEBASQUE (Champigné 1865 - Le Cannet 1937)***Nu au voilier*Aquarelle et rehauts de gouache blanche sur traits de crayon  
21 x 15 cm à la vue

Signé en bas à droite H. Lebasque

Au dos une autre esquisse de baigneuse  
(Insolé)**1 000 / 1 500 €****163****Attribué à Henri LEBASQUE (1865 - 1937)***Le bohémien*

Huile sur toile d'origine

168 x 131 cm

Signé en bas à droite et dédié à A L'ami Sulignac Lebasque

Porte sur le chassais une inscription à la craie bleue N°9

Porte les restes d'une ancienne étiquette d'exposition

(Restaurations, pièces au dos)

**3 000 / 5 000 €****164****Albert LEBOURG (Montfort-sur-Risle 1849 - Rouen 1928)***Paysage, bords de rivière*

Aquarelle sur papier

30x 47 cm à la vue

Signé en bas à droite A Lebourg

**200 / 300 €**

**166****Georges LEPAPE (Paris 1887 - Bonneval 1971)***La Plume, 1914*

Pochoir rehaussé, crayon et aquarelle.

15 x 10 cm.

Signé dans la marge en bas à gauche Georges Lepape

**300 / 500 €****167****Attribué à Stanislas LEPINE (1835 - 1892)***Paysage*

Huile sur papier marouflé sur toile

18,5 x 32,5 cm la feuille et 35 cm la toile

Porte une signature en bas à droite S . Lépine

**300 / 500 €****168****Attribué à André Paul LEROUX (1870-1950)***Paysage de ferme dans le Fécampois.*

Huile sur panneau

28,5 x 55 cm

Non signé

**50 / 80 €****169****LEYS COLLIE (Actif au XIX ème siècle)***Portrait de femme au chapeau noir*

Pastel

56 x 37 cm

Signé et daté en bas à gauche Leys Collie 1891

**200 €**



170

Roger LIMOUSE (Collo 1894-1990)

*La plage*

Huile sur toile d'origine

73 x 92 cm

Signé en haut à gauche Limouse

Titré au dos de la toile La plage

1 000 / 1 200 €



171

Pierre LONCHAMP (1925-1978)

*Scène de village*

Technique mixte sur papier

49 x 62 cm à la vue

Signé et daté 55 en bas à droite

200 / 300 €



172

Pierre LONCHAMP (1925-1978)

*Puerto Lumbreras*

Huile sur toile d'origine

60 x 81 cm

Signé et daté P. Longchamp 56 en bas à gauche ; titré au dos Puerto Lumbreras (Murcie) 56

200 / 300 €



173

Pierre LONCHAMP (1925-1978)

*Paysage urbain*

Huile sur toile d'origine

66 x 87 cm

Signé et daté 50.. en bas à droite (signature peu lisible car retournée sur le bord du châssis)

200 / 300 €



174

Robert LOTIRON (Paris 1886- Rueil Malmaison 1966)

*Soldat et couple au restaurant*

Huile sur toile d'origine

34 x 41 cm

Signé en bas à droite Lotiron

800 / 1 000 €



**175****Marcelle LOUBCHANSKY (1917-1988)***Composition abstraite sur fond bleu, Reseda*

Huile sur toile d'origine

65 x 46 cm

Signé en bas à droite Marcelle Loubchansky

Porte au dos les mentions manuscrites Marcelle Loubchansky

1957 Reseda

**1 000 / 1 500 €****176****Marie LOUGUININE WOLKONSKY (Paris 1875-San Remo 1960)***Bouquet de roses et de fleurs*

Huile sur toile d'origine

60 x 73 cm

Signé en bas à gauche Louguinine Wolkonsky

**300 / 500 €****177****Dora MAAR (1907-1997)***Portrait d'homme, étude*

Encre sur papier

29 x 22,5 cm à vue

Cachet de la vente, DM 1998 en bas à gauche et annoté en bas à droite Etude

(Rousseurs et taches)

**200 / 300 €****178****Dora MAAR (Tours 1907 - Paris 1997)***Portrait de Theo Leger/ Etude de fruits*

Crayon sur papier / crayon et crayons de couleurs

40 x 30 cm

Signé en bas à droite Dora Maar au stylo bille

Cachet de la vente de succession Dora Maar

**800 / 1 200 €**



**179**

**Elisée MACLET (Lyons en Santerre 1881- Paris 1962)**

*Rue de Montmartre*

Huile sur carton

41 x 33 cm

Signé en bas à droite E. Maclet

**200 / 300 €**



**180**

**Paul MADELINE (Paris 1863 - 1920)**

*Cour de l'Hôtel du Grand Louis, Ingrandes (1908)*

Huile sur panneau une planche non parqueté

35 x 26,5 cm

Signé et daté en bas à gauche P. Madeline 08

Situé et monogrammé au dos: Cour de l'Hôtel du Grand Louis, Ingrandes juillet 06 P.M

**600 / 800 €**



**181**

**Jacques MAJORELLE (Nancy 186 - Paris 1962)**

*Paysage de Tolède*

Huile sur panneau

16 x 22 cm

Signé et daté en bas à droite "J Majorelle 1908"

Porte au dos l'indication manuscrite Sept 8 Toledo -Vendu (Manques et rayures)

**1 000 / 1 500 €**



**182**

**Henry MALFROY (Martigues 1895 - 1944)**

*Les Martigues*

Huile sur toile marouflée sur panneau

33,5 x 43,5 cm

Signé en bas à droite Malfroy

**600 / 800 €**



**183**

**Henry MALFROY (Martigues 1895 - 1944)**

*Le petit port*

Huile sur toile d'origine

24 x 33,5 cm

Signé en bas à droite H. Malfroy

**300 / 400 €**



**184**

**Georges MANZANA-PISSARRO (1871-1961)**

*Baigneuse au turban jaune*

Technique mixte sur papier

15 x 10 cm, à la vue.

Signé en bas à droite Manzana Pissarro

**300 / 400 €**



**186**

**Jacob MARKIEL (Lodz 1911 - Paris 2008)**

*Portrait d'homme*

Huile sur toile

54 x 65 cm

Signé et daté en bas à droite "Markiel 1990"

**100 / 200 €**



**187**

**Albert MARQUET (Bordeaux 1875 - Paris 1947)**

*Ensemble de trois caricatures de personnages politiques*

Encre noire sur traits de crayon

7,8 x 5,5 cm

7,8 x 5 cm

7,8 x 5,5 cm

Cachet de la vente Albert Marquet- Aponem 2010 sur chaque

Cette œuvre est répertoriée dans le catalogue critique d'Albert Marquet par le Wildenstein Plattner Institute, au sein d'un corpus de caricatures politiques après 1890, maintenant démantelé et découpé

**200 / 300 €**





188

**Albert MARQUET (Bordeaux 1875 - Paris 1947)**  
*Ensemble de deux caricatures d'hommes politiques et d'un ecclésiastique*

Encre noire sur traits de crayon

8 x 5,5 cm

7 x 4,5 cm

7,5 x 5 cm

Cachet de la vente Albert Marquet Aponem 2010

Cette œuvre est répertoriée dans le catalogue critique d'Albert Marquet par le Wildenstein Plattner Institute, au sein d'un corpus de caricatures politiques après 1890, maintenant démantelé et découpé.

200 / 300 €



189

**Antoine MARZO (1853-1946)**

*Bouquet de fleurs et nature morte aux framboises et oranges*

Huile sur carton fort

55 x 42 cm

Signé en bas à gauche Marzo

600 / 800 €



190

**Mania MAVRO (Odessa 1889 - Paris 1963)**

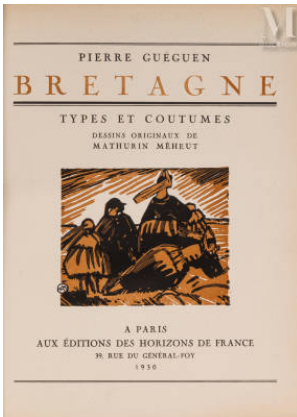
*Femme nue*

Pastel sur papier

63,3 x 44,4 cm

Cachet atelier Mavro en bas à gauche

500 / 700 €



191

**Pierre GUEGEN et Mathurin MEHEUT (Lamballe 1882 - Paris 1958)**

*Bretagne, types et coutumes ; "Bretonne et sa fille "*

Bretagne, types et coutumes, dessins originaux de Mathurin Meheut; à Paris aux Editions des Horizons de France 1930

Augmenté d'une aquarelle originale en page de garde:

Mathurin MEHEUT (Lamballe 1882 - Paris 1958)

Une bretonne et sa fille

Aquarelle

27,5 x 22,5 cm

Signé et dédié en bas à droite à l'artiste et au camarade Bertin son dévoué et reconnaissant M. Meheut

1 500 / 2 000 €



**192**

**Mathurin MEHEUT (1882-1958)**

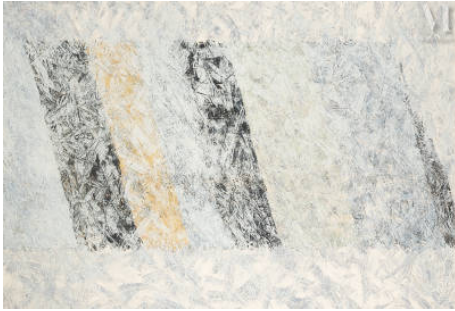
*La sortie de l'église après la guerre*

Gouache

Monogrammée en bas à droite

44 x 30 cm, à vue.

**400 / 600 €**



**193**

**MEMMANY (Actif au Xxe siècle)**

*Un schéma d'existence*

Lithographie en couleurs

120.5 x 159 cm à la vue

Signé, titré et daté en bas à droite Un schéma d'existence

Memmany (?) mars 1990, justifié en bas à gauche 8/8

**40 / 60 €**



**194**

**Maurice MENDJIZKY (Lodz 1890 - Saint-Paul-de-Vence 1951)**

*Portrait d'homme et de femme*

Lot de deux lithographies

25 x 19 cm

**50 / 60 €**



**195**

**Serge MENDJISKY (1929-2017)**

*Le Muy en Provence*

Huile sur toile d'origine

60 x 73 cm

Signé en bas à droite S Mendjisky

Titre au dos Le Muy en Provence

**800 / 1 200 €**



**196**

**Serge MENDJISKY (1929-2017)**

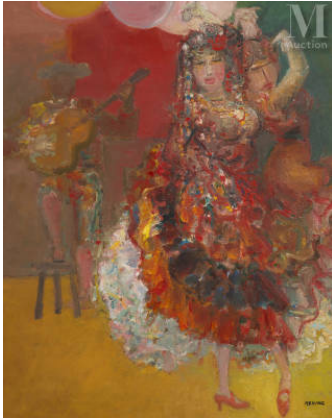
*Bouquet de fleurs*

Huile sur toile d'origine

90 x 30 cm

Signé en bas à gauche Mendjisky

**1 000 / 1 200 €**



**197**

**Blasco MENTOR (Barcelone 1919- Sollies Toucas 2003)**

*Danseuses de Flamenco*

Huile sur toile d'origine

100 x 81 cm

Signé en bas à droite Mentor

**1 000 / 1 500 €**



**198**

**Paul Ayshford METHUEN (Corsham Court 1886 - Bath 1974)**

*Célébration de l'Amitié*

Huile sur toile d'origine

51 x 61 cm

Signé en bas à droite Methuen

Porte au dos les mentions manuscrites Christening of the friendship 15th July 1928 at Penshurst Aerodrome PAM 106  
Porte la marque au pochoir : Soc Nat 1930 No 1325

**300 / 400 €**



**199**

**Théophile MEUNIER (1800-1884)**

*L'entrée du parc Monceau, et la marchande de fleurs Paris*

Aquarelle

30 x 42 cm à la vue

Signé en bas à gauche Meunier

**1 500 / 2 000 €**

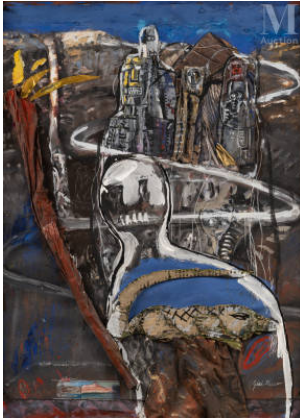


**200****Miklos MIHALOVITS ( 1888- 1960)***Femme nue au miroir*

Huile sur toile d'origine

81 x 60 cm

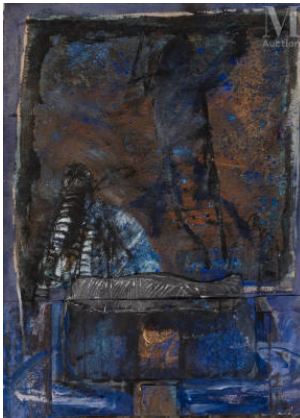
Signé en bas à droite Mihalovits .M

**600 / 800 €****201****Marc GIAI - MINIET ( Né en 1946)***Personnages à la limite de la funeste influence, 1988*

Technique mixte sur papier

67 x 93 cm

Signé en bas à droite Giai Miniet

**300 / 400 €****202****Marc GIAI - MINIET ( Né en 1946)***Tons de bleu*

Technique mixte et collage sur papier

70 x 51 cm

**300 / 400 €****203****Marc GIAI-MINIET (Né en 1946)***Remède contre la toux, 1989*

Huile sur panneau

103 x 103 cm

Signé en bas à droite Giai Miniet

**300 / 400 €**

**204****Dordevic MIODRAG (Né en 1936)***Composition*

Acrylique sur toile

60 x 81 cm

Signé en bas à droite

Ce lot sera vendu au régime général de TVA (sur le prix total au taux de 5.5%)

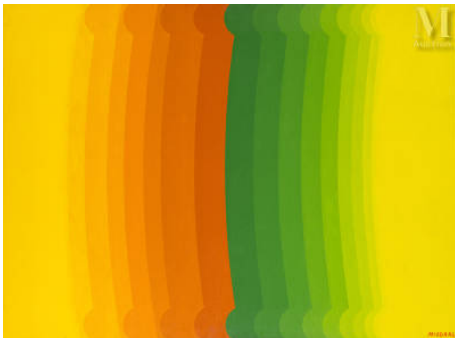
**150 / 200 €****205****Dordevic MIODRAG (Né en 1936)***Composition*

Acrylique sur toile

60 x 81 cm

Signé en bas à droite

Ce lot sera vendu au régime général de TVA (sur le prix total au taux de 5.5%)

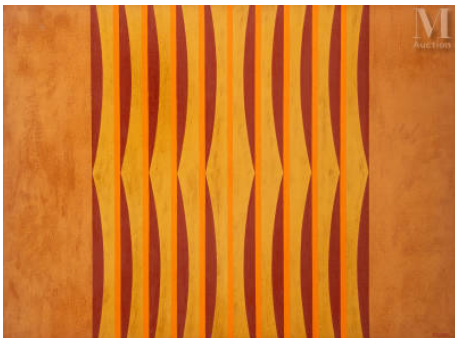
**150 / 200 €****206****Dordevic MIODRAG (Né en 1936)***Composition*

Acrylique sur toile

60 x 81 cm

Signé en bas à droite

Ce lot sera vendu au régime général de TVA (sur le prix total au taux de 5.5%)

**150 / 200 €****207****Dordevic MIODRAG (Né en 1936)***Composition*

Acrylique sur toile

60 x 81 cm

Signé en bas à droite

Ce lot sera vendu au régime général de TVA (sur le prix total au taux de 5.5%)

**150 / 200 €**

**208****Dordevic MIODRAG (Né en 1936)***Composition*

Acrylique sur toile

60 x 81 cm

Signé en bas à droite

Ce lot sera vendu au régime général de TVA (sur le prix total au taux de 5.5%)

**150 / 200 €****209****Dordevic MIODRAG (Né en 1936)***Composition*

Technique mixte sur papier

19 x 27 cm à la vue

Signé en bas à droite Miodrag

Ce lot sera vendu au régime général de TVA (sur le prix total au taux de 5.5%)

**100 / 150 €****210****Dordevic MIODRAG (Né en 1936)***Composition*

Fusain sur papier

14 x 22 cm à la vue

Signé en bas à droite Miodrag

Ce lot sera vendu au régime général de TVA (sur le prix total au taux de 5.5%)

**100 / 150 €****211****Dordevic MIODRAG (Né en 1936)***Composition*

Technique mixte sur papier

15 x 23 cm à la vue

Signé en bas à droite Miodrag

Ce lot sera vendu au régime général de TVA (sur le prix total au taux de 5.5%)

**100 / 150 €**



**212****Dordevic MIODRAG (Né en 1936)***Composition*

Technique mixte sur papier

14 x 22 cm à la vue

Signé en bas à droite Miodrag

Ce lot sera vendu au régime général de TVA (sur le prix total au taux de 5.5%)

**100 / 150 €****213****Dordevic MIODRAG (Né en 1936)***Composition*

Technique mixte sur papier

14 x 22 cm à la vue

Signé en bas à droite Miodrag

Ce lot sera vendu au régime général de TVA (sur le prix total au taux de 5.5%)

**100 / 150 €****214****Dordevic MIODRAG (Né en 1936)***Composition*

Fusain sur papier

14 x 22 cm à la vue

Signé en bas à droite Miodrag

Ce lot sera vendu au régime général de TVA (sur le prix total au taux de 5.5%)

**100 / 150 €****215****Dordevic MIODRAG (Né en 1936)***Composition*

Fusain sur papier

14 x 22 cm à la vue

Signé en bas à droite Miodrag

Ce lot sera vendu au régime général de TVA (sur le prix total au taux de 5.5%)

**100 / 150 €**

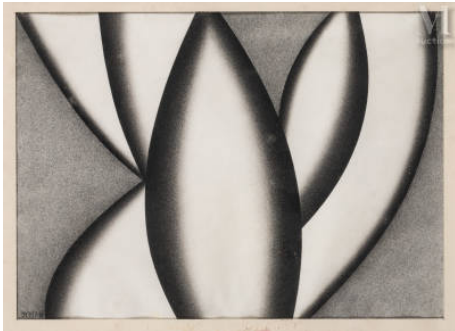
**216****Dordevic MIODRAG (Né en 1936)***Composition*

Technique mixte sur papier

19 x 27 cm à la vue

Signé en bas à droite Miodrag

Ce lot sera vendu au régime général de TVA (sur le prix total au taux de 5.5%)

**100 / 150 €****217****Dordevic MIODRAG (Né en 1936)***Composition*

Technique mixte sur papier

19 x 27 cm à la vue

Signé en haut à droite Miodrag

Ce lot sera vendu au régime général de TVA (sur le prix total au taux de 5.5%)

**100 / 150 €****218****Dordevic MIODRAG (Né en 1936)***Composition*

Technique mixte sur papier

16 x 24 cm à la vue

Signé en bas à droite Miodrag

Ce lot sera vendu au régime général de TVA (sur le prix total au taux de 5.5%)

**100 / 150 €****219****Dordevic MIODRAG (Né en 1936)***Composition*

Technique mixte sur papier

15 x 23 cm à la vue

Signé en bas à droite Miodrag

Ce lot sera vendu au régime général de TVA (sur le prix total au taux de 5.5%)

**100 / 150 €**

**220****Dordevic MIODRAG (Né en 1936)***Composition*

Technique mixte sur papier

16 x 24 cm à la vue

Signé en bas à gauche Miodrag

Ce lot sera vendu au régime général de TVA (sur le prix total au taux de 5.5%)

**100 / 150 €****221****Dordevic MIODRAG (Né en 1936)***Composition*

Technique mixte sur papier

16 x 24 cm à la vue

Signé en bas à droite Miodrag

Ce lot sera vendu au régime général de TVA (sur le prix total au taux de 5.5%)

**100 / 150 €****222****Dordevic MIODRAG (Né en 1936)***Composition*

Technique mixte sur papier

15 x 23 cm à la vue

Signé en haut à droite Miodrag

Ce lot sera vendu au régime général de TVA (sur le prix total au taux de 5.5%)

**100 / 150 €****223****Dordevic MIODRAG (Né en 1936)***Composition*

Technique mixte sur papier

15 x 23 cm à la vue

Signé en bas à droite Miodrag

Ce lot sera vendu au régime général de TVA (sur le prix total au taux de 5.5%)

**100 / 150 €**



**224****Dordevic MIODRAG (Né en 1936)***Composition*

Technique mixte sur papier

15 x 23 cm à la vue

Signé en bas à droite Miodrag

Ce lot sera vendu au régime général de TVA (sur le prix total au taux de 5.5%)

**100 / 150 €****225****Dordevic MIODRAG (Né en 1936)***Composition*

Technique mixte sur papier

15 x 23 cm à la vue

Signé en bas à droite Miodrag

Ce lot sera vendu au régime général de TVA (sur le prix total au taux de 5.5%)

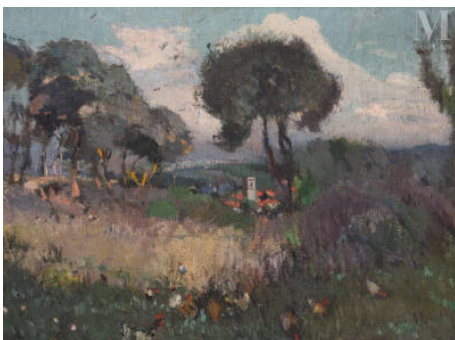
**100 / 150 €****226****Dordevic MIODRAG (Né en 1936)***Composition*

Technique mixte sur papier

15 x 23 cm à la vue

Signé en bas à droite Miodrag

Ce lot sera vendu au régime général de TVA (sur le prix total au taux de 5.5%)

**100 / 150 €****227****Joachim MIR TRINXET (1879 - 1937/40)***Paysage au clocher du village*

Huile sur toile d'origine

77 x 100 cm

Signé en bas à droite Jo Mir T

**5 000 / 7 000 €**

**228**

**Louis Agricol MONTAGNE (Avignon 1879 - Paris 1960)**

*Intérieur à la cheminée*

Aquarelle

43,5 x 58 cm à la vue

Signé en bas à droite A Montagné

**300 / 500 €**

**229**

**Ernest MORGENTHALER (1887-1962)**

*Baigneuses*

Huile sur isorel

28 x 36 cm

Monogrammé en bas à gauche EM

**300 / 500 €**

**230**

**Robert Edward MORRISON (1851 - 1924)**

*Portrait de dame en robe blanche*

Huile sur toile d'origine

118 x 92,5 cm

Signé et daté en haut à droite R.E Morrison 1898

Porte sur le cadre une ancienne étiquette manuscrite

mentionnant: Mrs Harold Broadbents daughter of Sir... Brunner

.Brt:MP

**1 000 / 1 500 €**

**231**

**Marcel MOULY (1918-2008)**

*Typhon*

Huile sur toile d'origine

73 x 92,5 cm

Signé et daté M Mouly 68 en bas à droite

Porte au dos les mentions manuscrites M Mouly Typhon Paris

1968

**1 200 / 1 500 €**



232

Jaume MUXART DOMENECH (1922-2019)

Arlequin.  
Huile sur toile  
92 x 73 cm  
Signé en haut à gauche.

500 / 800 €

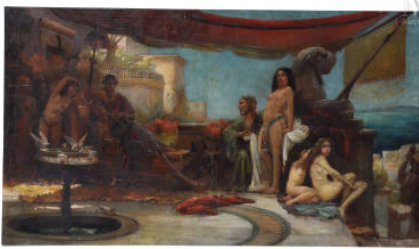


233

Jaume MUXART DOMENECH (1922-2019)

*Nature morte au bouquet de fleurs.*  
Huile sur toile,  
54 x 65 cm.  
Signé en bas à gauche.

300 / 600 €



234

Daniel Ferenc NAGY (Budapest 1880 - 1964)

*Scène antique*  
Huile sur toile  
97 x 170 cm  
Signé en bas à droite NAGY

700 / 800 €



235

Jacques NAM (Paris 1881 - 1974)

*Femme à la lecture*  
Fusain et craie noire  
22 x 35 cm  
Cachet de la signature en bas à droite Jacques Nam

200 / 300 €



236

Paul NASSIVET ( 1904 - 1977)

*Un port*  
Huile sur toile d'origine  
54 x 73 cm  
Signé en bas à gauche Nassivet  
H: 54 x L: 73 cm

600 / 1 000 €

Dim.: 54 x 73 cm





**237**

**Louis NEILLOT (Vichy 1898- Paris 1973)**

*Nature morte aux poivrons*

Huile sur toile d'origine

24 x 33 cm

Signé en bas à gauche L. Neillot

**600 / 800 €**



**238**

**Lancelot NEY (1900-1965)**

*Nature morte au bouquet*

Huile sur toile d'origine

46 x 38 cm

Signé en bas à droite Lancelot Ney

**300 / 400 €**



**239**

**Lancelot NEY (1900-1965)**

*Composition*

Huile sur toile d'origine

46 x 27 cm

Signé en sgraffito en bas à droite Lancelot Ney

**300 / 400 €**



**240**

**Lila de NOBILI (Lugano 1916- Paris 2002)**

*Esquisse, Seule dans le noir (Théâtre Edouard VII)*

Gouache

27 x 20 cm

Porte en bas à droite la mention manuscrite Dessin de Leila de Nobili

**400 / 600 €**



241

Lila de NOBILI (Lugano 1916- Paris 2002)

*Seule dans le Noir, 1966 Théâtre Edouard VII*

Gouache

11 x 16 cm

400 / 500 €



242

Lila de NOBILI (Lugano 1916- Paris 2002)

*Seule dans le Noir, 1966 Théâtre Edouard VII*

Gouache

13,5 x 17 cm

400 / 600 €



243

Lila de NOBILI (Lugano 1916- Paris 2002)

*Ange, série 2*

Gouache

11 x 16 cm

400 / 500 €



244

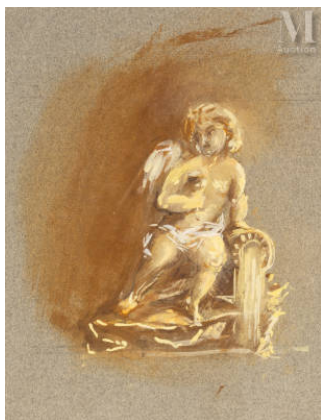
Lila de NOBILI (Lugano 1916- Paris 2002)

*Ange, série 1*

Gouache

10 x 15 cm

400 / 500 €



245

Lila de NOBILI

*Piccolo angelo*

Gouache sur papier gris

24 x 18,5 cm

300 / 400 €

**246****Lila de NOBILI (Lugano 1916- Paris 2002)***Allegorie*

Gouache sur papier gris (détrempe)

26 x 30 cm

**400 / 500 €****247****Lila de NOBILI (Lugano 1916- Paris 2002)***Effet de brume (Seule dans le noir)*

Gouache sur papier gris

18,5 x 20 cm

Maquette de décor pour " Seule dans le noir " pièce de Frédéric Knott avec une mise en scène de Raymond Rouleau et dans le rôle titre Annie Girardot, créée en 1966 au Théâtres Edouard VII.

**300 / 400 €****248****Lila de NOBILI (Lugano 1916- Paris 2002)***la porte d'entrée*

Gouache sur papier gris

30 x 40 cm

(Déchirure)

**800 / 1 000 €****249****Lila de NOBILI (Lugano 1916- Paris 2002)***Le jardin au clair de lune*

Gouache

33 x 44,5 cm à la vue

**600 / 800 €**

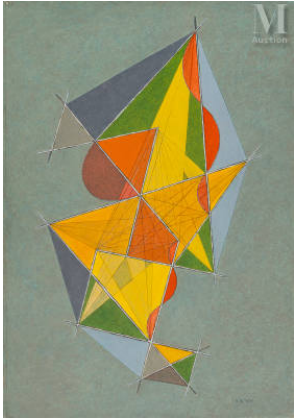


**250****Albert NOLLET (Actif au XIX ème siècle)***Moulin au clair de lune*

Huile sur toile d'origine

92 x 73.5 cm

Signé en sgraffito en bas à gauche A NOLLET

**800 / 1 000 €****251****Henri NOUVEAU (Brasov-Kronstadt 1901 - Paris 1959)***Composition abstraite*

Technique mixte sur papier

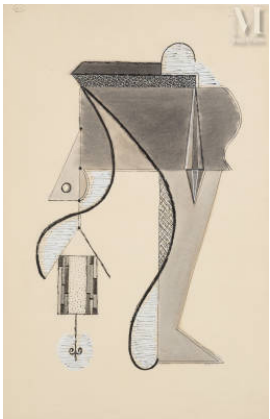
69,5 x 48,8 cm

Monogrammé et daté en bas à droite H.N. 1957

Porte au dos les annotations manuscrites 546 H.N. Paris 16.1.57

N°3

(Petites pliures et déchirures aux coins)

**1 200 / 1 500 €****252****Henri NOUVEAU (Brasov-Kronstadt 1901 - Paris 1959)***Composition à la cruche et à la bougie*

Technique mixte sur papier

44 x 28,6 cm

Porte un cachet en bas à droite H.N

Porte au dos les annotations manuscrites H.N. Paris 10.10.45

**400 / 600 €****253****Henri NOUVEAU (Brasov-Kronstadt 1901 - Paris 1959)***Construction verte*

Technique mixte sur papier

48 x 31,5 cm

Monogrammé et daté en bas à droite H.N. 1958

Porte au dos les annotations manuscrites H.N. Paris 21.3.58

Construction Verte et la marque du cachet Succession HN

**400 / 600 €**



**254**

**Henri NOUVEAU (Brasov-Kronstadt 1901 - Paris 1959)**

*Construction*

Technique mixte sur papier

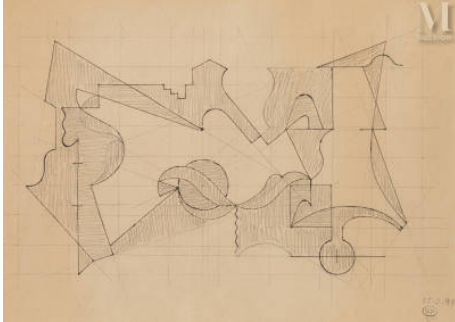
47 x 29 cm

Monogrammé et daté en bas à droite H.N. 1945

Porte au dos les annotations manuscrites H.N. Paris 26.10.45

Construction et porte la marque du cachet Succession HN

**400 / 600 €**



**255**

**Henri NOUVEAU (Brasov-Kronstadt 1901 - Paris 1959)**

*Composition abstraite*

Traits de crayon et traits d'encre noire sur papier

28 x 38,5 cm à la vue

Daté 25.2.47 en bas à droite et porte la marque du cachet H.N

**400 / 600 €**



**256**

**Henri NOUVEAU (Brasov-Kronstadt 1901 - Paris 1959)**

*Composition géométrique*

Mine de plomb sur papier

20,9 x 13,5 cm

Daté en bas à droite 5.3.58

Porte au dos la marque du cachet HN (visible par transparence sur le recto)

**200 / 300 €**



**257**

**Henri NOUVEAU (Brasov-Kronstadt 1901 - Paris 1959)**

*Composition abstraite*

Traits de plume sur traits de crayon sur papier

22 x 16,5 cm à la vue

Porte la marque du cachet H.N en bas à droite

**200 / 300 €**



**258**

**Henri NOUVEAU (Brasov-Kronstadt 1901 - Paris 1959)**

*Construction rose*

Technique mixte sur papier

20,2 x 11,5 cm à la vue

Porte la marque du cachet HN en bas à droite

Porte au dos les annotations manuscrites H.N. Paris 20.12.48

**200 / 300 €**



**259**

**Henri NOUVEAU (Brasov-Kronstadt 1901 - Paris 1959)**

*Composition abstraite*

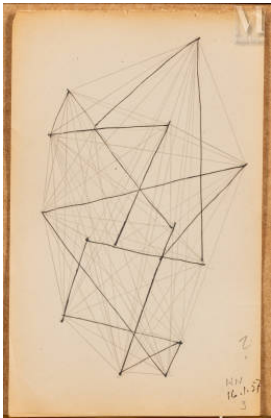
Technique mixte sur papier

28,5 x 22,5 cm

Porte la marche du cachet en bas à droite HN

Porte au dos les annotations manuscrites H.N. Paris 20.12.48

**300 / 400 €**



**260**

**Henri NOUVEAU (Brasov-Kronstadt 1901 - Paris 1959)**

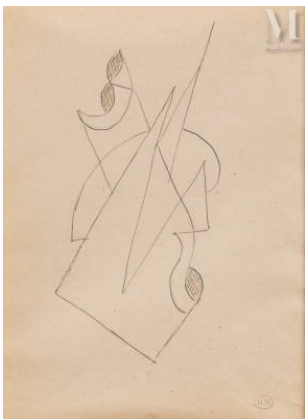
*Construction géométrique*

Traits de plume sur traits de crayon sur papier

21,5 x 13,4 cm

Monogrammé et daté en bas à droite H.N. 16.1.57

**200 / 300 €**



**261**

**Henri NOUVEAU (Brasov-Kronstadt 1901 - Paris 1959)**

*Composition abstraite*

Traits de plume sur traits de crayon sur papier

28,6 x 20 cm à la vue

Porte la marque du cachet en bas à droite HN

**200 / 300 €**





262

Henri NOUVEAU (Brasov-Kronstadt 1901 - Paris 1959)

*Composition abstraite*

Technique mixte sur papier

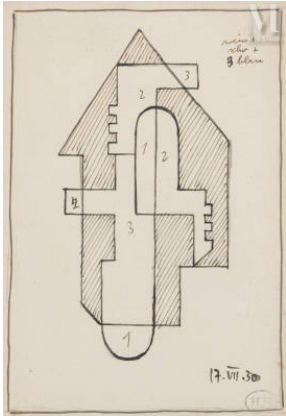
14 x 17 cm

Porte la marque du cachet en bas à gauche HN

Daté en bas à droite 23.II.35

Porte plusieurs annotations manuscrites

200 / 300 €



263

Henri NOUVEAU (Brasov-Kronstadt 1901 - Paris 1959)

*Construction géométrique*

Traits de plume sur traits de crayon sur papier

15,6 x 10,6 cm à la vue

Daté en bas à droite 17.VII.30

Porte la marque du cachet en bas à droite HN

200 / 300 €



264

Roderick O'CONOR (Castelplunket1860 - Nueil sur Layon 1940)

*Etude Douanier de Quimperlé / étude de jeune garçon*

Roderick O'CONOR (Castelplunket1860 - Nueil sur Layon 1940)

Etude Douanier de Quimperlé / étude de jeune garçon

Fusain et crayon sur papier recto/verso

19 x 24 cm à la vue

Annoté Douanier de Quimperlé le 9 avril 1896 à 12 heures 33

100 / 200 €



265

Roderick O'CONOR (Castelplunket1860 - Nueil sur Layon 1940)

*Nu couché de dos*

Roderick O'CONOR (Castelplunket1860 - Nueil sur Layon 1940)

Nu couché de dos

Fusain sur papier

19,5 x 37,5 cm à la vue

200 / 300 €



266

Roderick O'CONOR (Castelplunket1860 - Nueil sur Layon 1940)

*Calvaire / étude de grenouille*

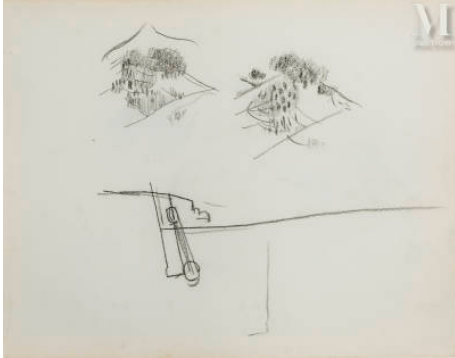
Roderick O'CONOR (Castelplunket1860 - Nueil sur Layon 1940)

*Calvaire / étude de grenouille*

Fusain sur papier recto verso

19 x 24 cm

100 / 200 €



267

Roderick O'CONOR (Castelplunket1860 - Nueil sur Layon 1940)

*Croquis, étude de paysage*

Roderick O'CONOR (Castelplunket1860 - Nueil sur Layon 1940)

*Croquis, étude de paysage*

Fusain sur papier recto verso

19 x 24 cm

150 / 200 €



268

Roderick O'CONOR (Castelplunket1860 - Nueil sur Layon 1940)

*Le chantier naval*

Roderick O'CONOR (Castelplunket1860 - Nueil sur Layon 1940)

*Le chantier naval*

Fusain sur papier

19 x 48,5 cm

200 / 300 €



269

Roderick O'CONOR (Castelplunket1860 - Nueil sur Layon 1940)

*Etudes de canards*

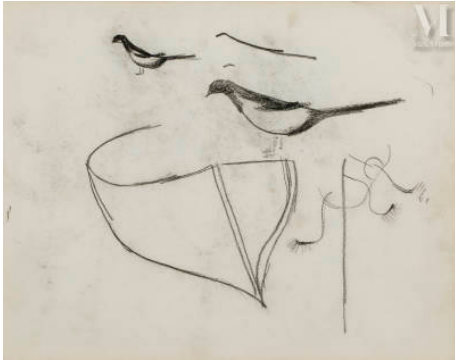
Roderick O'CONOR (Castelplunket1860 - Nueil sur Layon 1940)

*Etudes de canards*

Fusain sur papier recto verso

19 x 24 cm

100 / 200 €



270

Roderick O'CONOR (Castelplunket1860 - Nueil sur Layon 1940)

*Croquis d'hirondelles sur une barque*

Roderick O'CONOR (Castelplunket1860 - Nueil sur Layon 1940)

Croquis d'hirondelles sur une barque

Fusain sur papier recto verso

19 x 24 cm

100 / 200 €



271

Roderick O'CONOR (Castelplunket1860 - Nueil sur Layon 1940)

*La grenouille/ étude de paysage*

Roderick O'CONOR (Castelplunket1860 - Nueil sur Layon 1940)

La grenouille/ étude de paysage

Fusain et encre sur papier recto verso

19 x 24 cm

100 / 200 €



272

Roderick O'CONOR (Castelplunket1860 - Nueil sur Layon 1940)

*L'église / étude de jeune femme*

Roderick O'CONOR (Castelplunket1860 - Nueil sur Layon 1940)

L'église / étude de jeune femme

Fusain sur papier

19 x 24 cm

100 / 200 €



273

Roderick O'CONOR (Castelplunket1860 - Nueil sur Layon 1940)

*Paysage*

Roderick O'CONOR (Castelplunket1860 - Nueil sur Layon 1940)

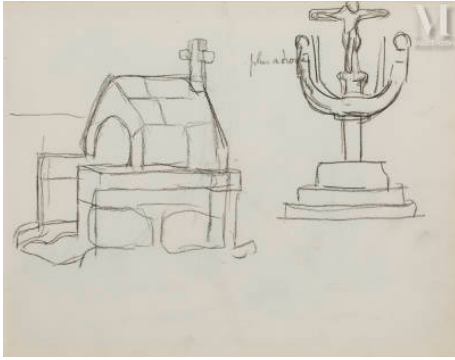
Paysage

Fusain sur papier

24 x 19 cm

200 / 300 €





274

## Roderick O'CONOR (Castelplunket1860 - Nueil sur Layon 1940)

*La chapelle et le calvaire / Paysage*

Roderick O'CONOR (Castelplunket1860 - Nueil sur Layon 1940)

La chapelle et le calvaire / Paysage

Fusain sur papier recto verso

19 x 24 cm

Annoté dans la composition à droite

100 / 200 €



275

## Roderick O'CONOR (Castelplunket1860 - Nueil sur Layon 1940)

*Les bateaux*

Roderick O'CONOR (Castelplunket1860 - Nueil sur Layon 1940)

Les bateaux

Fusain sur papier

19 x 24 cm

200 / 300 €



276

## Roderick O'CONOR (Castelplunket1860 - Nueil sur Layon 1940)

*Femme à la robe longue*

Roderick O'CONOR (Castelplunket1860 - Nueil sur Layon 1940)

Femme à la robe longue

Crayon gras sur papier

24,5 x 15 cm à la vue

150 / 200 €



277

## Roderick O'CONOR (Castelplunket1860 - Nueil sur Layon 1940)

*Etudes de coiffes bretonnes / étude de cochon*

Roderick O'CONOR (Castelplunket1860 - Nueil sur Layon 1940)

Etudes de coiffes bretonnes / étude de cochon

Fusain sur papier recto/verso

19 x 24 cm

200 / 300 €



**278**

**Roderick O'CONOR (Castelplunket1860 - Nueil sur Layon 1940)**

*Portrait de femme nue en buste*

Roderick O'CONOR (Castelplunket1860 - Nueil sur Layon 1940)

Portrait de femme nue en buste

Fusain sur papier

34 x 25 cm à la vue

**200 / 300 €**



**279**

**Roderick O'CONOR (Castelplunket1860 - Nueil sur Layon 1940)**

*Couple de dos, étude de breton de dos*

Roderick O'CONOR (Castelplunket1860 - Nueil sur Layon 1940)

Couple de dos, étude de breton de dos

Fusain sur papier recto/verso

19 x 24 cm

**150 / 200 €**



**280**

**Roderick O'CONOR (Castelplunket1860 - Nueil sur Layon 1940)**

*Etudes d'oiseaux et personnage*

Roderick O'CONOR (Castelplunket1860 - Nueil sur Layon 1940)

Etudes d'oiseaux et personnage

Fusain sur papier recto verso

19 x 24 cm

Porte une annotation à l'encre brune Amy Porter

**100 / 200 €**



**281**

**Roderick O'CONOR (Castelplunket1860 - Nueil sur Layon 1940)**

*Nu de dos prenant la pose*

Roderick O'CONOR (Castelplunket1860 - Nueil sur Layon 1940)

Nu de dos prenant la pose

Fusain sur papier

24 x 35 cm à la vue

**200 / 300 €**



**282**

**Roderick O'CONOR (Castelplunket1860 - Nueil sur Layon 1940)**

*Nu allongé de dos*

Roderick O'CONOR (Castelplunket1860 - Nueil sur Layon 1940)

Nu allongé de dos

Fusain sur papier

20,5 x 32 cm à la vue

**300 / 400 €**



**283**

**Roderick O'CONOR (Castelplunket1860 - Nueil sur Layon 1940)**

*Navire à quai / étude*

Roderick O'CONOR (Castelplunket1860 - Nueil sur Layon 1940)

Navire à quai / étude

Fusain sur papier recto verso

19 x 24 cm

**200 / 300 €**



**284**

**Roderick O'CONOR (Castelplunket1860 - Nueil sur Layon 1940)**

*Etude de corps*

Roderick O'CONOR (Castelplunket1860 - Nueil sur Layon 1940)

Etude de corps

Sanguine sur papier

23 x 28 cm à la vue

**200 / 300 €**



**285**

**Roderick O'CONOR (Castelplunket1860 - Nueil sur Layon 1940)**

*Village / étude de bateaux en mer*

Roderick O'CONOR (Castelplunket1860 - Nueil sur Layon 1940)

Village / étude de bateaux en mer

Fusain sur papier recto verso

19 x 24 cm

**200 / 300 €**





**286**

**Anders OSTERLIND (Lepaud 1887 - Paris 1960)**

*Château de Montvaillant, 1936*

Encre et lavis d'encre

34 x 51 cm

Signé, localisé et daté en bas à gauche Anders Osterlind Montvaillant 1936

Nous remercions Madame Bénédicte Du Chaffaut de nous avoir confirmé l'authenticité de cette œuvre qui figure au Catalogue raisonné de l'Œuvre d'Anders Osterlind sous l'identifiant AND 1781.

**300 / 400 €**



**287**

**Roland OUDOT (Paris 1897-1981)**

*Paysage*

Huile sur toile d'origine

73 x 92 cm

Signé et daté en bas à droite Roland Oudot 1930

Porte au dos sur le châssis les anciennes étiquettes de Galerie : Galerie Vendôme Paris et Galerie Le Portique Boulevard Raspail

**800 / 1 200 €**



**288**

**Edouard PAIL (1851-1916)**

*Paysage*

Huile sur toile d'origine

55 x 73 cm

Signé en bas à gauche E Pail

**300 / 500 €**



**289**

**Charles PARIS (Valenciennes 1877 - 1968)**

*Une église, Valenciennes*

Huile sur toile d'origine

41 x 34 cm

Signé en bas à gauche Ch. Paris

**500 / 800 €**

**290**

## Marcel PARTURIER (Le Havre 1901 - Paris 1976)

*Bords de Seine à St Mammès*

Huile sur toile

65 x 82 cm

Signé en bas à gauche Marcel Parturier

Contresigné et titré au dos Marcel Parturier Bords de Seine à St Mammès

**500 / 800 €****291**

## César PATTEIN (Steenvoorde 1850 Hazebroek 1931)

*Les enfants dans les*

Huile sur toile d'origine

42 x 67 cm

Signé et daté en bas à droite César Patteïn 1924

**2 000 / 3 000 €****292**

## Pierre PAULUS (1881-1959)

*Village enneigé*

Huile sur carton fort

45 x 35,5 cm

Signé en bas à droite P. Paulus

(trace de repeints en bordure du au cadre)

**1 500 / 2 500 €****293**

## Joaquin PEINADO (Ronda 1898 - Paris 1975)

*Autoportrait de profil*

Huile sur panneau

33 x 20.5 cm

Monogrammé et daté en bas à gauche P.49

**500 / 600 €**



**294**

**Jean Misceslas PESKE (Golta 1870 - Le Mans 1949)**

*Parc animé en automne*

Aquarelle, encre et crayon sur papier

71 x 105 cm

Signé en bas à droite "Peské"

**1 000 / 1 500 €**



**295**

**Pauline PEUGNIEZ (1890-1987)**

*Femme de dos à la fenêtre,*

Huile sur panneau, signée.

46 x 38 cm.

Signé en bas à droite Peugniez

**400 / 600 €**



**296**

**Edouard PIGNON (Bully-les-Mines 1905 - La Couture-Boussey 1993)**

*Couple*

Gouache et aquarelle sur papier marouflé sur toile

55 x 74 cm

Signé et daté en bas à gauche A Jean Jacques Fourgeaud très amicalement Pignon 68

**500 / 700 €**



**297**

**Charles Emile PINSON (1906-1963)**

*Autoportrait avec un prisonnier au calot*

Aquarelle

21 x 14,8 cm

Signé, daté et situé en bas à droite "Prusse Orientale Oct 1940 Pinson"  
(Piqures)

**500 / 800 €**





**298**

**Paul Émile PISSARRO (1884-1972)**

*Etude de coq*

Crayon

Signé en bas à gauche

12.5 x 19.5 cm

Avec un certificat

**200 / 300 €**



**299**

**Raphaël PONSON (1835 - 1904)**

*Paysage, Ferme sur le ruisseau de Cernau*

Huile sur toile d'origine

37,5 x 55 cm

Signé en bas à gauche R. Ponson

Porte au dos la marque au pochoir du marchand de toiles Colin à Paris

Porte sur le châssis la mention manuscrite R Ponson . Ferme sur le ruisseau de Cerneau

(Accidents et manques)

**300 / 400 €**



**300**

**Raphaël PONSON( 1835 - 1904)**

*Paysage, La rivière de Vaux de Cernay*

Huile sur toile d'origine

35 x 55,5 cm

Porte au dos la marque au pochoir du marchand de toiles Colin à Paris

Porte sur le châssis la mention manuscrite R . Ponson La rivière de Vaux de Cernay

(Accidents et manques)

**300 / 400 €**



**301**

**Franz PRIKING (Mülheim 1927 - Oppède 1979)**

*Nature morte à l'oiseau*

Huile sur papier marouflée sur toile

50 x 65 cm.

Signé en haut à gauche Priking

**600 / 800 €**



**302**

**Paul QUINSAC (Bordeaux 1858 - 1929)**

*Angelots*

Huile sur toile, contrecollée sur panneau bois

74 x 82 cm

Signé en bas à droite P.Quinsac

(accident et cassure de la toile au centre)

**800 / 1 200 €**



**303**

**Paul QUINSAC (Bordeaux 1858 - 1929)**

*Angelots musiciens*

Huile sur toile contrecollé sur panneau bois en forme de trumeau

51,5 x 56,5 cm

Signé et daté P Quinsac 1911 en bas à gauche

**600 / 800 €**



**304**

**QUINTAINE (Actif au XX ème siècle)**

*Venise*

Huile sur toile d'origine

65 x 92 cm

Signé en bas à droite Quintaine

**300 / 500 €**



**305**

**Alphonse Léon QUIZET (Paris 1885 - Pré Saint Gervais 1955)**

*Paris, le Canal Saint Martin*

Huile sur toile

53 x 94 cm

Signé en bas à droite Quizet

**1 500 / 2 000 €**



306

Eduardo RAMIREZ VILLAMIZAR (1922-2004)

*Composition abstraite*

Dessin à la mine de plomb

45 x 63 cm à la vue

Signé et daté en bas à gauche E.Ramirez Villamizar 1959 (déchirures)

1 000 / 1 500 €



307

Ramon GRIMALT dit RAMON (Né en 1937)

*A roulettes, 1990*

Acrylique sur toile

92 x 73 cm

Portai au dos la mention manuscrite N°85 Acrylique sur toile 30F année 1990

300 / 400 €



308

François-Auguste RAVIER (Lyon 1814 - Morestel 1895)

*Paysage au pont*

Huile sur toile

36 x 23 cm

Signé en bas à droite F A Ravier

800 / 1 000 €



309

Raya SORKINE (Paris 1936)

*La mariée*

Huile sur toile d'origine

35 x 27 cm

Signé en bas à droite raya

300 / 400 €





310

## Alain RAYA-SORKINE (1936-2022)

*L'âne de son pays*

Huile et technique mixte sur toile

54 x 65 cm

Signé en bas à gauche Raya

porte au dos les mentions autographes L'âne de son pays Raya 1986

600 / 800 €



311

## Raya SORKINE (Paris 1936)

*Jupiter*

Huile sur toile

50 x 61 cm

Signé en bas à droite Raya

Contresigné, daté et titré au dos Raya Sorkine 1984 Jupiter

600 / 800 €



312

## A. RENAUDIN (La Neuveville-devant-Raon 1866 - Fontannes 1944)

*Badonviller soir d'octobre*

Huile sur toile d'origine

56 x 77 cm

Signé en bas à droite et daté et située A Renaudin Badonviller 1925

Porte sur le châssis une ancienne étiquette d'exposition manuscrite

1 000 / 1 500 €



313

## Maurice RÉTIF (Actif au début du XXe siècle)

*La Chapelle*

Huile sur toile d'origine

61 x 50 cm

Signé en bas à droite Maurice Retif

Porte au dos des inscriptions manuscrites peu lisibles (Petit accident)

300 / 400 €



314

## Jeanne RONGIER (Mâcon 1852-Paris 1929)

*Portrait de femme*

Huile sur panneau une planche non parqueté

22 x 16 cm

Dédicacé signé et daté en haut à droite A Monsieur Dumont. J

Rongier 1880

Porte au dos la marque au pochoir du marchand de couleurs

Vieille et Troigros à Paris

500 / 600 €



315

## Amédée ROSIER (1831-1898)

*La lagune Venise*

Huile sur toile d'origine

63 x 98 cm

Signé en bas à droite A Rosier 98

1 200 / 1 500 €



316

## Salomon ROSSINE ( N é en 1937)

*La danseuse*

Huile sur toile d'origine

50 x 80 cm

Signé en haut à gauche en cyrillique Rosinne

2 000 / 3 000 €



317

## Henri ROULET (1915-1995)

*Pêcheurs, 1970,*

huile sur toile, signée en bas à gauche.

annotations au crayon sur le châssis.

22.5 x 35 cm.

600 / 800 €



318

## René ROUSSEAU-DECELLE (1881 - 1964)

*Portrait de Marie Joseph*

Huile sur toile d'origine

146 x 113 cm

Signé en bas à gauche R Rousseau Decelle

Porte au dos sur le châssis une ancienne étiquette de salon 1937

Rousseau Decelle 239 Faubourg Saint Honoré Au pays tyrolien

3 000 / 5 000 €

**319****René. A ROUSSEAU- DECELLE (1881 - 1964)***Portrait de Rose Marie, 1953*

Huile sur toile d'origine

104 x 128

Signé et daté en haut à droite R Rousseau Decelle 1953

**600 / 800 €****320****René ROUSSEAU-DECELLE (1881 - 1964)***Portrait de Marie-Joseph*

Huile sur toile d'origine

146 x 97 cm

Signé en bas à gauche R. Rousseau Decelle

**800 / 1 200 €****321****René ROUSSEAU-DECELLE (1881 - 1964)***Portrait de Marie-Joseph, 1950*

Huile sur toile d'origine

147x 98 cm

Signé et daté en bas à droite R.Rousseau Decelle 1950

**1 500 / 2 000 €****322****René ROUSSEAU-DECELLE (1881 - 1964)***Bouquet d'hortensias dans un vase*

Huile sur toile d'origine

85 x 90 cm

Signé en bas à droite R Rousseau Decelle

**300 / 400 €**





323

René ROUSSEAU-DECELLE (1881 - 1964)

*Nature morte aux roses et vase Chinois bleu*

Huile sur toile d'origine

90 x 85 cm

Signé en bas à droite R Rousseau Decelle

300 / 400 €



324

René ROUSSEAU-DECELLE (1881 - 1964)

*Promenade*

Huile sur toile d'origine

163 x 130 cm

Signé en bas à droite R Rousseau-Decelle

Porte au dos sur le châssis l'étiquette d'exposition au salon de 1936 Rousseau Decelle 239 Faubourg Saint Honoré Promenade par ...

3 000 / 5 000 €



325

René ROUSSEAU-DECELLE (1881 - 1964)

*Rêverie en bord de mer*

Huile sur toile d'origine

163 x 130

Signé en bas à gauche R Rousseau - Decelle

Porte sur le châssis une ancienne étiquette de transport

800 / 1 200 €



326

René ROUSSEAU-DECELLE (1881 - 1964)

*Portrait de Georges Rousseau Decelle*

Huile sur toile d'origine

100 x 81, 5 cm

Signé en haut à gauche R Rousseau-Decelle

400 / 600 €



327

**René ROUSSEAU-DECELLE (1881 - 1964)**

*Portrait de Louis Rousseau-Decelle*

Huile sur toile d'origine

64x52 cm

Signé et daté en haut à gauche Rousseau Decelle 190.....  
(Craquelures)

**600 / 800 €**



328

**René ROUSSEAU-DECELLE (1881 - 1964)**

*Paysage maritime aux genets*

Huile sur toile d'origine

60,5 x 82 cm

Signé en bas à droite Rousseau Decelle

**200 / 300 €**



329

**René. A ROUSSEAU- DECELLE (1881 - 1964)**

*Portrait de Rose Marie, 1948*

Huile sur toile d'origine

100 x 90 cm

Signé en bas à droite R Rousseau - Decelle

**800 / 1 200 €**



330

**René ROUSSEAU-DECELLE (1881 - 1964)**

*Bouquet de glayeuls*

Huile sur toile d'origine

90 x 70 cm

Signé en bas à gauche R Rousseau - Decelle

**200 / 300 €**



**331**

**René ROUSSEAU-DECELLE (1881 - 1964)**

*Jetée de roses, mimosas et autres fleurs*

Huile sur panneau

50 x 101 cm

Signé en bas à droite R Rousseau - Decelle  
(Fentes)

**300 / 500 €**



**332**

**René ROUSSEAU-DECELLE (1881 - 1964)**

*Nature morte au vase de roses*

Huile sur toile d'origine

50 x 74 cm

Signé en haut à gauche Rousseau - Decelle

**300 / 500 €**



**333**

**Ecole FRANCAISE du XIXe siècle et René ROUSSEAU-DECELLE**

*Portrait d'homme et de femme*

Deux huiles sur toiles

64 x 54 cm chaque

L'une signée en haut à droite et daté Rousseau Decelle 1903

**300 / 500 €**



**334**

**René de SAINT DELIS (Saint Omer 1876 - Etretat 1919)**

*Les bateaux*

Fusain

30 x 46 cm à la vue

Cachet de la signature R de Saint Delis en bas à droite  
(Tâches et piqures)

**150 / 250 €**



**335**

**Hendrik Jacobus SCHOLTEN (1824-1907)**

*La lecture*

Huile sur toile

56 x 66 cm

Signé en bas à droite HJ Scholten

**1 000 / 1 200 €**





336

Pierre SICHEL (1899-1983)

*Sur la plage*

Huile sur toile d'origine

96 x 100 cm

Signé et daté en bas à gauche Pierre Sichel 51

Porte au dos les étiquettes d'exposition Les Réalistes et Galerie de la Gazette des Beaux Arts

**1 500 / 2 000 €**

337

Paul SIEFFERT (1874-1957)

*La récolte des graines de Betterave - Montescourt 1923*

Huile sur toile d'origine

38 x 55 cm

Signé et daté P. Sieffert 1924 en bas à gauche

**800 / 1 000 €**

338

Francis SMITH (Lisbonne 1881 - Paris 1961)

*Déjeuner sur la terrasse.*

Huile sur toile d'origine

73 x 60 cm

Signé et daté en bas à gauche Francis Smith 28 (Accident)

**5 000 / 7 000 €**

339

Emil STOÏTCHEV (1935)

*Personnage*

Technique mixte sur papier

52,5 x 36 cm

Signé et daté en bas à droite "30 novembre 1980"

**2 000 / 3 000 €**



**340**

**Pierre TAL-COAT (Clohars -Carnoët 1905 - Saint Pierre de Bailleul 1985)**

*Dormeur, 1932*

Fusain sur papier

44 x 57 cm

Signé au crayon en bas à gauche Tal Coat  
(Petite déchirure en bas à droite)

Nous remercions Monsieur Xavier Demolon de nous avoir confirmé l'authenticité de cette œuvre qui est bien référencée dans ses archives

**300 / 400 €**



**341**

**Maurice TAQUOY (1878-1952)**

*Courses à Auteuil*

Gouache et trait de plume sur un programme de courses collée sur une feuille de papier

41 x 51 cm

Signé en bas à droite M. Taquoy

**600 / 800 €**



**342**

**Clovis TERRAIRE (Marseille 1858 - Lyon 1931)**

*Troupeau de vaches dans les près*

Huile sur toile d'origine

47 x 65 cm

Signé en bas à droite C. Terraire

**1 000 / 1 500 €**



**343**

**Georges TERZIAN (Marseille 1939)**

*Composition à la guitare*

Huile sur toile d'origine

46 x 33 cm

Signé en bas à droite G Terzian

**700 / 800 €**



**344**

**Ivan THEIMER (Né en 1944)**

*Paysage*

Trait de plume encre brune, aquarelle

14 x 23,5 cm à la vue

Signé et datée en bas à droite Theimer 1975

**800 / 1 200 €**



**345**

**Daniel TIMMERS (1948)**

*Portrait de femme*

Huile sur toile d'origine

90 x 60 cm

Signé en bas à droite Timmers

Porte au dos les annotations manuscrites Un petit air de M.  
Tableau fini à Blonville en avril 2018

**500 / 800 €**



**346**

**Théo TOBIASSE (Jaffa 1927 - Cagnes-sur-Mer 2012)**

*Daphnis et Chloé*

Technique mixte sur papier marouflé sur panneau

44 x 58 cm

Signé en bas à droite Tobiasse et titré au centre Daphnis et Chloé

**3 000 / 5 000 €**



**347**

**Louis TOFFOLI (Trieste 1907-Paris 1999)**

*Maison en ruine*

Huile sur toile

14 x 22 cm

Signé en bas à droite Toffoli

Nous remercions Madame Jannetje Lucas-Poons et Monsieur Michel Lucas de nous avoir confirmé l'authenticité de cette œuvre.

Cette œuvre est à rapprocher de "Vieille maison" de 1954, 50 x 65 cm, référencée au tome I du Catalogue raisonné de l'œuvre peint de Louis Toffoli, page 108, numéro 381.

**400 / 500 €**





348

Édouard TOUDOUZE (1848-1907)

*Allégorie de la musique étude pour le plafond de l'opéra comique*

Huile sur toile d'origine

46x55 cm

Cachet de la signature en bas à gauche E. Toudouze

Porte au dos la marque au pochoir du marchand de toiles F. Alexandre Paris

Notre tableau est une étude pour les décorations de l'opéra comique commandées à plusieurs artistes dont Gervex, Maignan et Toudouze

Edouard Toudouze réalisa le décor du plafond de l'avant foyer avec une allégorie de la danse et de la musique ainsi que des décors reprenant le thème du Jeu de Robin et Marion

600 / 800 €



349

Julian TREVELYAN (1910-1988)

*Construction*

Collage et sable

26 x 38 cm à la vue

Signé et daté en haut à droite Julian Trevelyan 37 (Mouillures)

Porte au dos sur le carton de montage une ancienne étiquette de la la Galerie Alexander Postan fine art 3 b Grosvenor Street London

1 000 / 1 200 €



350

Jean Baptiste VALADIE (né en 1933)

*Portrait au masque et au sablier*

Huile sur toile

55 x 46 cm

Signé en bas à droite Valadié

600 / 1 000 €



351

Ludovic VALLEE (1864 - 1939)

*Composition au bougeoir et aux livres*

Huile sur toile d'origine

46 x 55 cm

Signé en haut à droite L Vallée

Encadrée

300 / 500 €



**352**

## VALMIER (Actif au XXe siècle)

*Paysage / Village*

Paire de peintures sur carton

12,5 x 17 cm

Signés en haut à gauche Valmier

**300 / 400 €**



**353**

## Robert VERNET-BONFORT (1934-2017)

*Lourmarin*

Huile sur toile d'origine

73 x 92 cm

Signé en bas à droite Vernet Bonfort

Titré et contre-signé au dos de la toile Lourmarin 30F Vernet Bonfort

Porte au dos sur la traverse verticale du châssis le cachet du marchand de toiles Sennelier Paris

**300 / 500 €**



**354**

## Adolphe de VILLERS (1872-1930/34)

*Poules dans le poulailler*

Huile sur toile d'origine

46 x 55 cm

Signé en bas à gauche De Villers  
(Accidents)

**250 / 300 €**



**355**

## Jacques VILLON (1875-1963)

*au Cabaret*

Encre et trait de crayon sur papier

20 x 15 cm à la vue

Signé et daté Jacques Villon 1905 en bas à droite

Etiquette au dos de la Galerie Louis CARRE

**300 / 400 €**



**356**

Jacques VILLON d'après Paul Cézanne (signé)

*La montagne Sainte Victoire*

Gravure à l'aquatinte

43 x 60 cm

Signé en bas à droite dans la planche P Cezanne

Porte en bas à gauche dans la planche la mention gravé par Jacques Villon 1928

Justifié en bas à gauche à l'encre 108/200 et porte une signature en bas à droite dans la marque Paul Cezanne

**500 / 800 €**



**357**

Adolphe Étienne VIOLLET-LE-DUC (1817-1878)

Vue de l'institut et du pont des arts

huile sur panneau

23 x 32

**600 / 800 €**



**358**

Henry de WAROQUIER (Paris 1881-1970)

*Eglise d'Ile de France*

Huile sur panneau

54 x 81 cm

Signé en bas à droite Henry de Waroquier

Porte au dos les annotations autographes N°2238 HdeW

**1 000 / 1 500 €**



**359**

André WILDER (Paris 1871 - Antibes 1965)

*Orage sur le Lot*

Huile sur toile d'origine

50 x 65 cm

Signé en bas à gauche A Wilder

**1 000 / 1 200 €**



**360****André WILDER (Paris 1871 - Antibes 1965)***Trébons, Pyrénées*

Huile sur toile d'origine

61 x 74 cm

Signé en bas à gauche A Wilder

Localisé sur la traverse du châssis

**800 / 1 200 €****361****André WILDER (Paris 1871 - Antibes 1965)***Composition au fauteuil, au châte vert et au bouquet de fleurs*

Huile sur toile d'origine

65 x 80 cm

Signé en bas à droite A Wilder

**600 / 800 €****362****André WILDER (Paris 1871 - Antibes 1965)***Nature morte au faisan*

Huile sur carton toilé

38 x 45,5 cm

Signé en bas à droite A Wilder

Titré et contresigné au dos

**500 / 700 €****363****André WILDER (Paris 1871 - Antibes 1965)***Portrait de Robert / Paysage*

Huile sur isorel à vue ovale ovale

45 x 35 cm

**300 / 400 €**



**364**

**André WILDER (Paris 1871 - Antibes 1965)**

*Cathedrale*

Aquarelle

31 x 48 cm

Signé en bas à gauche A Wilder

**300 / 500 €**



**365**

**André WILDER (Paris 1871 - Antibes 1965)**

*Marine*

Aquarelle

33 x 50 cm

**300 €**



**366**

**André WILDER (Paris 1871 - Antibes 1965)**

*Le Lot*

Aquarelle

38 x 45 cm

**200 €**



**367**

**André WILDER (Paris 1871 - Antibes 1965)**

*Chapelle à Camy, Lot*

Huile sur isorel

45 x 55 cm

Signé en bas à droite A Wilder

Contresigné et localisé au dos

**800 / 1 000 €**



**368**

**André WILDER (Paris 1871 - Antibes 1965)**

*Saint Jean de Barrou / Saint Jeannet du Barou, Vence*

Huile sur toile d'origine

33 x 46 cm

Signé en bas à gauche A Wilder

Localisé et contresigné au dos

**800 / 1 000 €**

**369****André WILDER (Paris 1871 - Antibes 1965)***Arbre dans un paysage*

Huile sur toile d'origine

38 x 46 cm

Signé en bas à gauche A Wilder

**800 / 1 000 €****370****André WILDER (Paris 1871 - Antibes 1965)***Petites fermes à Saint Bonnet*

Huile sur carton toilé

37 x 45 cm

Signé en bas à droite A Wilder

Contresigné et titré au dos

**600 / 800 €****371****Ecole FRANCAISE du XIX ème siècle***Paysans dans le champ au clair de lune*

Huile sur panneau une planche non parqueté

24x45,5 cm

Porte une signature apocryphe en bas à gauche Daubigny (Griffures)

**300 / 500 €****372****Ecole FRANCAISE du XIX ème siècle***Portrait de femme assise à l'ombrelle*

Mine de plomb sur papier

49 x 31 cm à la vue

Porte en bas à gauche un monogramme peu lisible M

**200 €**





**373**

Ecole FRANCAISE du XIXe siècle

*Chasseur au soleil couchant*

Huile sur panneau

20,5 x 25,5 cm

Porte une signature apocryphe en bas à gauche

Dans un cadre en bois et stuc doré accidenté

Griffures

**500 / 800 €**



**374**

Ecole FRANCAISE de la fin du XIX ème siècle

Attribué à Charles JOUAS

*Transhumance*

Huile sur toile d'origine

99 x 176 cm

Non signé

**800 / 1 200 €**



**375**

Ecole FRANCAISE de la fin du XIX ème siècle

Attribué à Charles JOUAS

*Les pêcheurs sur le rivage*

Huile sur toile d'origine

99 x 187 cm

Non signé

(Accidents)

**800 / 1 200 €**



**376**

Ecole LYONNAISE du XIX ème siècle

*Jésus et les petits enfants*

Huile sur toile d'origine

42 x 53,5 cm

Porte les initiales H F en bas à gauche et une date 18..1

**300 / 500 €**

**377**

Ecole FRANCAISE du XIXème siècle dans le goût d'Antoine VOLLON

*Bouquet de roses blanches dans un vase en verre*

Huile sur toile d'origine

60 x 45 cm

Non signé

**400 / 600 €**

**378**

Ecole FRANCAISE de la fin du XIX ème siècle et du début du XX ème siècle

*Les falaises*

Huile sur carton

29,5 x 38 cm

Signé en bas à droite de manière peu lisible ....Deventer

**300 / 500 €**

**379**

Ecole FRANCAISE du XIX ème siècle dans le goût de Thomas Couture

*Profil de femme*

Huile sur toile d'origine

36x31cm

(Repeints et restaurations anciennes)

**500 / 1 000 €**

**380**

Ecole FRANCAISEdu XIXe siècle

*Paysanne et son enfant au bord du lac*

Huile sur toile

40 x 53 cm

**800 / 1 200 €**

**381**

### Ecole FRANCAISE du début du XX ème siècle dans l'entourage de Roderic O'CONNOR

*Bretonne en buste*

Ecole FRANCAISE du début du XX ème siècle dans l'entourage de Roderic O'CONNOR

Bretonne en buste

Mine de plomb sur papier

Porte une signature peu lisible en bas à droite Sey...

**20 / 30 €****382**

### Ecole FRANCAISE du début du XX ème siècle

*La charrette du tailleur de pierres*

Huile sur toile

41 x 54,5 cm

(Huile sur toile réentoilée, importantes restaurations)

**150 / 200 €****383**

### Ecole ESPAGNOLE du début du XX ème siècle

*Cérémonie*

Huile sur carton

52,5 x 67 cm

Porte une signature apocryphe Zuloaga en bas à gauche

ne veut pas vendre 30.11.21 à reprendre

**800 / 1 000 €****384**

### Ecole FRANCAISE du début du XX ème siècle

*Paysage*

Aquarelle sur trait de crayon

24 x 31 cm

Annoté en bas Rte de Brignaud à Laval -7-39

Signé en bas à droite de manière peu lisible H Monjau 37

**60 / 80 €**



**385****École FRANCAISE dans le goût de Louis HAYET***Les chevaux*

Huile sur toile d'origine

18 x 11,5 cm

Non signé

**1 500 / 2 500 €****386****Ecole FRANCAISE du XXe siècle***Le port*

Huile sur toile d'origine

50 x 60 cm

Signé en bas à droite de manière peu lisible G.He....

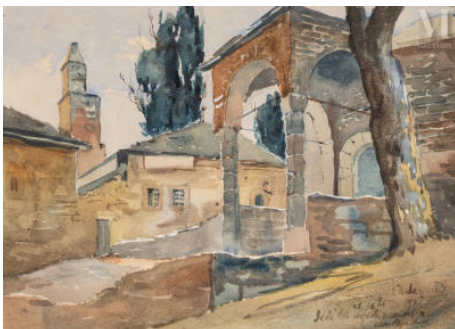
**300 / 400 €****387****Ecole ROUMAINE du XX ème siècle dans le goût Nicolae GRIGORESCU***Femme près de la fenêtre*

Huile sur toile d'origine

55 x 42,5 cm

Porte une signature en bas à droite N Grigorescu

Notre tableau semble être une reprise du tableau au sujet identique conservé au Musée National d'Art de Roumanie

**15 000 / 20 000 €****388****Ecole FRANCAISE du XX ème siècle***Village au clocher*

Aquarelle

21 x 28,5 cm

Dedicacé et annoté en bas à droite à mon capitaine...

**50 / 80 €**



**389**

Ecole FRANCAISE du XXe siècle

*Le laboureur*

Huile sur toile d'origine

50 x 74,5 cm

Non signé

(Manques et griffures)

**300 / 500 €**



**390**

Ecole FRANCAISE du XXe siècle

*Buste de femme*

Sculpture en bronze à patine brune sur socle en marbre

Epreuve en bronze, signé et daté "AR 12"

H : 38 cm (sans le socle); L : 22 cm P : 20 cm

Cachet de fondeur au dos Cire perdue AA Hebrard

**1 500 / 2 000 €**



**391**

Ecole FRANCAISE du XX ème siècle d'après  
Toulouse Lautrec

*Jane Avril dansant*

Gouache sur papier

95 x 41 cm à la vue

Porte une signature en haut à droite T Lautrec

Notre tableau est une copie du tableau d' Henri de Toulouse Lautrec, Jane Avril dansant, actuellement conservé au musée d'Orsay, et rentré dans les collection nationales suite au legs Antonnin Personnaz de 1937 (RF 1937-37)

**10 000 / 15 000 €**



**392**

Ecole du XXe siècle

*Deux visages*

Gouache sur papier

16 x11 cm à la vue

Porte une signature apocryphe en bas à gauche T de Lempicka  
(Manques et moisissures)

**200 / 300 €**



**393**

## Ecole FRANCAISE du XX ème siècle

*Ciboure ; Saint Jean de Luz*

Paire d'aquarelles formant pendant

24 x 30 cm chaque

Signé de manière peu lisible localisé et daté en bas à gauche

Ciboure 1935 Saint Jean de Luz 1935

**150 €**



**394**

## Ecole ANGLAISE du XX ème siècle

*Portrait de Rimbaud*

Plume encre brune

12.5 x 8.5 cm.

Porte un monogramme en haut à gauche JBW

**400 / 600 €**



**395**

## Ecole CUBISTE du XXe siècle

*Portrait de femme à la robe bleue et au livre*

Huile sur toile rentoilé

100 x 75 cm

**5 000 / 8 000 €**