



N°1

Pierre ABADIE - LANDEL (Paris 1896- 1972)

Marine

Huile sur contreplaqué

50 x 73 cm

Signé et daté en bas à droite Abadie Landel 59

Estimation : 200 / 300 €



N°2

Louis ABEL TRUCHET (Versailles, 1857 -
Auxerre, 1918)

Le port saint Nicolas

Huile sur toile

31 x 47 cm

Signé, localisé et daté en bas à droite Abel Truchet Le port St
Nicolas 1892
(Manques)

Estimation : 1 200 / 1 500 €



N°3

Lucien ADRION (Strasbourg 1889- Paris 1953)

Vue de Sèvres

Huile sur toile toile d'origine

59 x 92 cm

Signé en bas à droite Adrion

Porte au dos la marque au pochoir du marchand de toiles Lucien
Lefebvre Foinet

Estimation : 600 / 800 €

**N°4****Tony AGOSTINI (1916-1990)***Bouquet de fleurs*

Gouache

31 x 23 cm

Monogrammé en bas à gauche TA et cachet Kermesse aux étoiles 1954

Provenance :

Provenance :

Vente Maître Paul Martin, Versailles, 6 juin 1972, n°127

Estimation : 40 / 60 €**N°5****Marc ALDINE (1875 -1957)***Canal à Venise*

Huile sur toile d'origine

50 x 66 cm

Signé en bas à gauche Marc Aldine

Estimation : 2 000 / 3 000 €**N°6****Henry D'ANTY (Paris 1910 - 1998)***Le Christ*

Huile sur toile d'origine

55 x 45.5 cm

Signé en bas à gauche d'Anty

Estimation : 80 / 100 €



N°7

Henry D'ANTY (Paris 1910 - 1998)

Maisons dans les arbres

Huile sur toile

72.5 x 59.5 cm

Signé en bas à gauche d'Anty

Estimation : 80 / 100 €

N°8

Henry D'ANTY (Paris 1910 - 1998)

Maternité

Huile sur toile d'origine

73 x 55 cm

Signé en bas à droite d'Anty

Estimation : 250 / 300 €

N°9

Alexis Paul ARAPOFF (Saint-Pétersbourg 1905 - Ashburnham 1948)

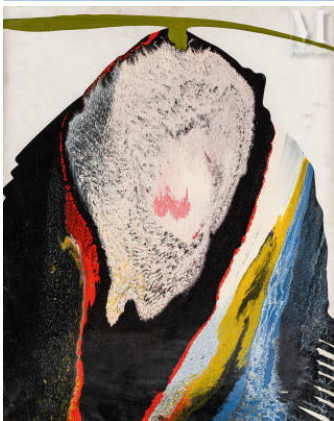
Portrait d'un général

Huile sur toile

81 x 60 cm

Signé, daté et localisé en bas à gauche "Arapoff 28 Paris"

Au dos sur le châssis, inscriptions manuscrites "A .Arapoff Paris (enfoncement)"

Estimation : 200 / 300 €

N°10

François ARCHIGUILLE (Né en 1933)

Composition

Peinture glycérophthalique sur toile signée au dos

81 x 65 cm

Provenance :

Vente Ader Picard Tajan

Constat d'état :

Griffure de la surface

Surface picturale poussiéreuse

Estimation : 100 / 150 €



N°11

Jean François ARRIGONI - NERI (1937 - 2014)

Palabre

Huile sur toile

41 x 33 cm

Signé en bas à gauche, contresigné et titré au dos

Estimation : 300 / 400 €



N°12

Jean-François ARRIGONI - NERI (1937 - 2014)

Le réservoir portugais

Huile sur toile

65 x 81 cm

Signé en bas à droite, contresigné et titré au dos

Estimation : 800 / 1 000 €



N°13

Jean-François ARRIGONI NERI (1937-2014)

Scène de marché du côté d'Assouan

Sanguine et rehauts blanc

A vue 47 x 61 cm

Signé en bas à droite.

Encadré sous verre

Estimation : 400 / 500 €

**N°14****Jean François ARRIGONI - NERI (France 1837 - 2014)***Eucharistie*

Huile sur toile

38 x 46 cm

Signé et daté en bas à droite (19)93

Contresigné et daté au dos

Estimation : 300 / 400 €**N°15****Jean-François ARRIGONI - NERI (1937 - 2014)**

Huile sur toile

38 x 46 cm

Signé en bas à droite.

Estimation : 300 / 400 €**N°16****Jean-François ARRIGONI - NERI (1937 - 2014)**

Marée basse à Lesconil

Huile sur toile

46 x 55 cm

Signé en bas à droite et daté (19)78

Estimation : 500 / 600 €**N°17****Jean-François ARRIGONI - NERI (1937 - 2014)**

Le Faou

Huile sur toile

46 x 55 cm

Signé en bas à droite

Estimation : 500 / 600 €**N°18**

Jean-François ARRIGONI NERI (1937-2014)

Troménie

Huile sur toile

54 x 65 cm

Signé en bas à gauche.

Contresigné et titré au dos

Estimation : 1 000 / 1 500 €**N°19**

Jean François ARRIGONI - NERI (1937 - 2014)

Lesconil 77

Huile sur toile

33 x 41 cm

Signé en bas à gauche et daté (19)77

Estimation : 400 / 500 €**N°20**

Jean François ARRIGONI - NERI (1937 - 2014)

En allant à Pont Croix

Huile sur toile

38 x 61 cm

Signé en bas à droite

Contresigné et titré au dos

Estimation : 500 / 600 €

**N°21**

Jean François ARRIGONI NERI (1937 - 2014)
Vers Belle-île
sbg 2000
contresigné et titré au dos

Estimation : 600 / 800 €**N°22**

Jean-François ARRIGONI NERI (1937-2014)
Five o'clock
Huile sur toile
50 x 62 cm
Signé en bas à droite et daté (19)92
Contresigné et daté au dos

Estimation : 1 000 / 1 200 €**N°23**

Jean-François ARRIGONI NERI (1937-2014)
Panier de fruits et vin
Huile sur panneau
50 x 61 cm
Signé et daté en bas à droite (19)90

Estimation : 600 / 800 €**N°24**

Jean-François ARRIGONI NERI (1937-2014)
La coupe renversée
Huile sur panneau
47,5 x 55 cm
Signé et daté en bas à gauche 2001

Estimation : 500 / 600 €**N°25**

Jean-François ARRIGONI NERI (1937-2014)

Le couple de bécasses

Huile sur toile marouflée sur panneau

55 x 46 cm

Signé en bas à droite

Contresigné et titré au dos

Estimation : 400 / 500 €**N°26**

Jean-François ARRIGONI NERI (1937-2014)

La tourte de Flo

Huile sur toile

38 x 51 cm

Signé en bas à droite et daté (19)92

Contresigné et titré au dos

Estimation : 400 / 500 €**N°27**

Jean-François ARRIGONI NERI (1937-2014)

Fleurs, fruits et légumes

Huile sur toile

46 x 55 cm

Signé en bas à droite et daté (19)93

Contresigné au dos et signé et au du châssis

Estimation : 300 / 400 €

**N°28**

Jean François ARRIGONI - NERI (1937 - 2014)

Le rabbin

Huile sur toile

65 x 54 cm

Signé en bas à droite et daté (19)95

Estimation : 800 / 1 000 €**N°29**

Jean-François ARRIGONI NERI (1937-2014)

Dans la ligne droite

Huile sur toile

40 x 80 cm

Signé en bas à gauche et daté (19)85

Contresigné et titré au dos

Estimation : 600 / 800 €**N°30**

Jean-François ARRIGONI NERI (1937-2014)

Canter à Vincennes

Huile sur toile

54 x 65 cm

Signé en bas à gauche et daté (19)94

Contresigné et titré au dos

Estimation : 600 / 800 €

**N°31**

Jean François ARRIGONI - NERI (1937 - 2014)

Le 6 gagnant

Huile sur toile

54 x 65 cm

Signé en bas à droite

Contresigné et titré au dos

Estimation : 400 / 500 €**N°32**

Jean-François ARRIGONI NERI (1937-2014)

Après l'arrivée

Huile sur toile

65 x 81 cm

Signé en bas à gauche et daté (19)90

Contresigné et titré au dos

Estimation : 1 000 / 1 200 €**N°33**

Jean-François ARRIGONI NERI (1937-2014)

Les Galopeurs

Huile sur toile

65 x 81 cm

Signé en bas à gauche et daté (19)88

Contresigné et titré au dos

Estimation : 1 500 / 2 000 €

**N°34**

Jean-François ARRIGONI NERI (1937-2014)

Coude à coude

Huile sur toile

60 x 73 cm

Signé en bas à gauche et daté (19)91

Contresigné et titré et daté au dos "sept. 91"

Estimation : 600 / 800 €**N°35**

Jean-François ARRIGONI NERI (1937-2014)

Golfer

Huile sur panneau

83 x 68 cm

Signé en bas à gauche et daté (19)96

Encadré sous verre.

Estimation : 500 / 600 €**N°36**

Jean-François ARRIGONI NERI (1937-2014)

Les luthiers de Quimper

Huile sur toile

81 x 65 cm

Signée en bas à gauche et datée (19)84

Contresignée au dos, titrées sur la châssis

Estimation : 1 000 / 1 200 €

**N°37**

Jean François ARRIGONI - NERI (1937 - 2014)
 Tony Zale-Cerdan
 Huile sur toile
 50 x 73 cm
 Signé en bas à droite et daté (19)85
 Contresigné et titré au dos

Le 21 septembre 1948, le Français Marcel Cerdan est sacré champion du monde contre l'Américain Tony Zale.

Estimation : 400 / 500 €

**N°38**

Jean-François ARRIGONI NERI (1937-2014)
 Vétiver (Projet)
 Huile sur toile contrecollé sur carton
 75 x 55 cm
 Signé en bas à droite (19)79

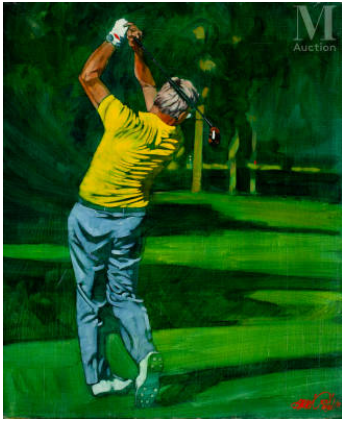
En 1979, Jean-François réalise pour Guerlin l'illustration du parfum pour homme "Vétiver".
 Pour ce faire, il exécute plusieurs "rough" (esquisses) dont celui-ci pour présenter au client. L'illustration originale a été acquise par le Musée Gerlain.

Estimation : 500 / 600 €

**N°39**

Jean-François ARRIGONI NERI (1937-2014)
 Platini et Pfaff
 Huile sur toile
 54 x 65 cm
 Signé en bas à gauche (19)87
 Contresigné et titré au dos

Estimation : 400 / 500 €

**N°40**

Jean-François ARRIGONI NERI (1937-2014)

Swing à Ormesson

Huile sur toile

61 x 50 cm

Signé en bas à gauche et daté (19)91

Contresigné et titré

Estimation : 600 / 800 €**N°41**

Jean-François ARRIGONI NERI (1937-2014)

Invitation à la valse

Huile sur toile

65 x 81 cm

Signé en bas à droite et daté (19)94

Contresigné titré au dos

Estimation : 1 500 / 2 000 €**N°42**

Jean-François ARRIGONI NERI (1937-2014)

Johnny Griffin

Huile sur toile

81 x 65 cm

Signé en bas à droite et daté (19)89

Contresigné et titré au dos

Estimation : 800 / 1 000 €

**N°43**

Jean-François ARRIGONI NERI (1937-2014)

A la brisée sur le livre des ânes

Huile sur papier marouflé sur isorel

33 x 40,5 cm

Signé en bas à droite et daté 2002

Contresigné et titré au dos

Estimation : 300 / 400 €**N°44**

Jean-François ARRIGONI NERI (1937-2014)

Le relais

Huile sur toile

38 x 46 cm

Signé en bas à gauche et daté (20)02

Contresigné et titré au dos

Estimation : 200 / 300 €**N°45**

Jean-François ARRIGONI NERI (1937-2014)

Ecoute à Baliveau

Huile sur toile

50 x 60 cm

Signé en bas à gauche et daté 2002

Contresigné et titré au dos

Estimation : 300 / 400 €

**N°46**

Jean-François ARRIGONI NERI (1937-2014)

Y va là !

Huile sur toile

38 x 46 cm

Signé en bas à gauche, contresigné et titré au dos

Estimation : 200 / 300 €**N°47**

Jean-François ARRIGONI NERI (1937-2014)

En meute

Huile sur toile

27 x 46 cm

Signé en bas à droite

Contresigné et titré au dos

Estimation : 400 / 500 €**N°48**

Jean-François ARRIGONI NERI (1937-2014)

Ça balance

Huile sur toile

27 x 35 cm

Signé et daté en bas à droite (20)02

Contresigné et titré au dos

Estimation : 200 / 300 €

**N°49**

Jean-François ARRIGONI NERI (1937-2014)

Le débucher

Huile sur toile

27 x 46 cm

Signé en bas à droite, contresigné et titré au dos

Estimation : 150 / 200 €**N°50**

Jean-François ARRIGONI NERI (1937-2014)

A la brisée

Huile sur toile

27 x 41 cm

Signé en bas à droite, contresigné et titré au dos

Estimation : 200 / 300 €**N°51**

Jean-François ARRIGONI NERI (1937-2014)

Le bien-aller

Huile sur toile

80 x 80 cm

Signé en bas à droite et daté (19)96

Contresigné et titré au dos

Estimation : 500 / 600 €

**N°52**

Jean-François ARRIGONI NERI (1937-2014)

Le Volcelest retrouvé

Huile sur toile

65 x 81 cm

Signé en bas à droite (19)82

Contresigné et titré au dos

Estimation : 800 / 1 000 €**N°53**

Jean-François ARRIGONI NERI (1937-2014)

Chasse à courre

Huile sur toile

65 x 80 cm

Signé en bas à droite

Estimation : 800 / 1 000 €**N°54**

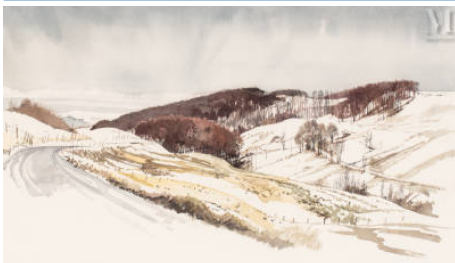
Jean François ARRIGONI NERI (1937 - 2004)

Loir et Cher

Huile sur toile

A vue 20 x 40 cm

Signé en bas à droite et daté (19)83

Estimation : 200 / 300 €**N°55**

Jean- François ARRIGONI-NERI (1937-2014)

Auvergne

Aquarelle sur papier

26,5x46cm à vue

Signé au milieu "Février 78"

Estimation : 80 / 100 €**N°56**

Jean-François ARRIGONI NERI (1937-2014)
 Meursault
 Huile sur toile
 65 x 80,5 cm
 Signée en bas à droite et datée (19)90
 Contre-signée et datée au dos

Estimation : 400 / 500 €**N°57**

Jean-François ARRIGONI NERI (1937-2014)
 Lithographie sur papier canson
 45 x 53,5 cm ; feuille : 58 x 75,5 cm
 Signée en bas à droite au rayon
 Justifiée en bas à gauche au crayon E.A. 9/23

Estimation : 200 / 300 €**N°58**

Jules BADIN (XIX-XXe)
Emilie Dieterle dans son salon; Plage d'Yport;
 Deux aquarelles
 33.5 x 42 cm et 31 x 48 cm.
 Monogrammé en bas à gauche JD et ED
 Porte au dos du carton de montage l'inscription à Jacques Badin

Estimation : 200 / 300 €

**N°59**

Jean Jules BADIN (1843-c.1880) attribué à
*Jeune élégante et son enfant asise dans l'herbe, Lecture en
 bord de mer, Petite fille assise dans les rochers (Ensemble
 de trois oeuvres)*

Huile sur panneau fendu (recollé)

23.5 x 14.5 cm.

Inscrit au dos Marguerite Dieterle et sa fille par Jules Badin.

Huile sur panneau

32x 23 cm

Huile sur panneau

26 x 40,5 cm.

Estimation : 300 / 500 €

**N°60**

F.BARDINE(Actif au XX ème siècle)

Villa Lou Vieux à Cannes/ Rue de village

Lot de deux huiles sur panneau

21 x 15 cm; 17 x 13 cm à la vue

Signé et daté en bas chaque 1937, 193...

Estimation : 200 / 300 €

**N°61**

Guy BARDONE (1927-2015)

Ibiza

Huile sur toile marouflée sur isorel

46 x 55 cm

Signé en bas à droite Bardone

Contresigné et titré au dos Ibiza Baléares

Estimation : 1 000 / 1 500 €

**N°62**

Adolphe Marie BEAUFRERE (Quimperle 1876 -
Lamor Plage 1960)

Vaches dans le verger

Eau-forte sur papier,
19x 21 cm.

Signé AB et datée 38 dans la planche, contresignée A. Beaufrère
au crayon et numérotée 3/35.

Estimation : 50 / 80 €

**N°63**

Richard BELLIAS dit aussi Richard-Bellias André
(Paris 1921-1974)

Portrait de Jean Cocteau et d'autres amis

Lithographie
53 x 34 cm

Justifié en bas à gauche 103/175 et signé en bas à droite Bellias

Estimation : 150 / 200 €

**N°64**

Léonid BERMAN (Saint-Pétersbourg 1896 - New
York 1976)

Femme en bord de mer

Huile sur toile d'origine
24 x 41 cm

Expositions / bibliographie :

Provenance:

Galerie Lucie Weill, Paris

Estimation : 500 / 600 €

**N°65****Michel BESZIE (1940)***Le chemin du village*

Huile sur isorel

61 x 49 cm

Signé en bas au milieu Michel Beszie

Estimation : 80 / 100 €**N°66****Alain BONNEFOIT (Paris 1937)***Nu féminin allongé, 1969*

Huile sur toile d'origine

60 x 81 cm

Signé et daté en haut à gauche A Bonnefoit 69

Estimation : 500 / 800 €**N°67****Alain BONNEFOIT (Paris 1937)***Nu féminin assis*

Huile sur toile d'origine

92 x 65 cm

Signée en haut à droite A Bonnefoit

Constat d'état :

léger manque en bas à droite

Estimation : 500 / 800 €**N°68****Alain BONNEFOIT (Paris 1937)***Amateurs d'art ou Nu, 1993*

Lithographie

62 x 48 cm à la vue

Justifié en bas à gauche 30/225, signé et daté en bas à droite A Bonnefoit 93

Estimation : 200 / 300 €**N°69****Dimitri BOUCHÈNE (St.Tropez 1893 – Paris 1993)***Campagne à Abano, Italie*

Gouache sur papier

26 x 36 cm

Signé en bas à droite "Bouchène"

Estimation : 80 / 100 €**N°70****Dimitri BOUCHÈNE (St.Tropez 1893 – Paris 1993)***Lugano*

Gouache sur papier

37,5 x 59 cm

Signé en bas à droite "Bouchène"

Estimation : 80 / 100 €**N°71****Dimitri BOUCHÈNE (St.Tropez 1893 – Paris 1993)***Les montagnes à Abano*

Gouache sur papier

24,5 x 35,5 cm

Signé en bas à droite "Bouchène"

Estimation : 80 / 100 €

**N°72**

Dimitri BOUCHÈNE (St.Tropez 1893 – Paris 1993)

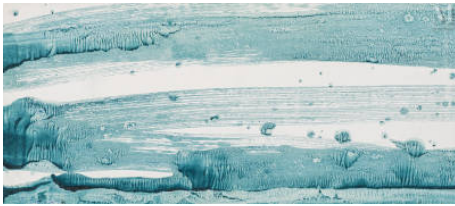
Environs d'Albano

Gouache sur papier

35 x 53 cm

Signé en bas à droite "Bouchène"

Estimation : 100 / 150 €

**N°73**

Max BOUTEFROY (né en 1939)

Compositions (2), 1971

Lavis d'encre sur papier, ensemble de deux compositions chacune signée et datée
20 x 50 cm ; 22,5 x 50 cm

Provenance :

Provenance :

Vente de Maître Paul Martin, Versailles, 5 novembre 1972, n°139 et 140

Constat d'état :

Petites traces de salissure

Estimation : 30 / 50 €

**N°74**

Yves BRAYER (Versailles 1907- Paris 1990)

Paysage de Provence

Huile sur toile d'origine

54 x 65 cm

Signé en bas à droite Yves Brayer

Porte au dos la mention manuscrite Paysage de Provence

Nous remercions Monsieur Olivier Brayer de nous avoir confirmé l'authenticité de cette œuvre.

Estimation : 4 000 / 6 000 €

**N°75****Yves BRAYER (1907-1990)***Danseuse au repos*

Huile sur toile d'origine

35 x 24,5 cm

Signé annoté et daté en bas à droite Yves Brayer l'opéra 1942

Porte une ancienne étiquette au dos de l'œuvre Yves Brayer 22 rue Monsieur-le-Prince - Paris 6e "Danseuse au repos"

Nous remercions Monsieur Olivier Brayer de nous avoir confirmé l'authenticité de cette œuvre.

Estimation : 1 000 / 1 200 €**N°76****John Lewis BROWN (Bordeaux 1829-Paris 1890)***Chat*

Huile sur toile d'origine

32.5 x 24 cm

Dedicacé et signé en bas à droite A ma voisine Madame Porchin

John Lewis Brown

(Accidents et restaurations)

Estimation : 200 / 300 €**N°77****Blanche Augustine CAMUS (1884-1968)***Femme à la couture sous un arbre*

Huile sur toile d'origine

41 x 33,5 cm

Signé en bas à droite BI Camus

(Une restauration visible au dos).

Estimation : 400 / 500 €

**N°78****Jean Pierre CASSIGNEUL (Paris 1935)***Portrait de femme*

Gouache et technique mixte sur papier

35.5 x 49 cm à la vue

Signé en haut à gauche Cassigneul

Estimation : 300 / 400 €**N°79****Jean Pierre CASSIGNEUL (Paris 1935)***Nu couché*

Sanguine

34.5 x 44 cm à la vue

Signé en bas au centre Cassigneul

(Insolé et marques au papier)

Estimation : 300 / 400 €**N°80****Attribué à Giovanni CASTAGNETO (1851-1900),***Bateau vapeur*

Huile sur carton

13 x 24 cm

Signé en bas à droite et daté Castagneto 97.

Estimation : 1 000 / 1 500 €**N°81****Bernard CATHELIN (1919-2004)***Bouquet de fleurs et église*

Lithographie en couleurs

63 x 48 cm

Justifié HC et signé en bas à droite Cathelin

Estimation : 200 / 300 €

**N°82****Pierre CHALOU (1942 - 2003)***Le dernier port*

Huile sur papier

49 x 60 cm à la vue

Signé et daté en bas à gauche Chalou 72

Estimation : 40 / 60 €**N°83****Pierre CHALOU (1942 - 2003)***Composition*

Huile sur papier

50 x 61 cm

Signé en bas à gauche Pierre Cha-Lou

Provenance :

Provenance :

Vente Paul Martin Versailles, 10 septembre 1972, n°39

Estimation : 30 / 40 €**N°84****Geneviève CHAPRONT (Née en 1909)***La promenade*

Huile sur toile d'origine

33 x 24 cm

Signé en bas à gauche Chapront

Estimation : 50 / 60 €**N°85****Vladimir CHETOCHINE (XXe)***Soldats allemands à la station Georges V*

Aquarelle sur papier

22 x 30 cm

Signé, daté et localisé en bas à droite "Chetochine 1942 Paris"

Estimation : 100 / 150 €



N°86

M. CHOUBINE (Actif au XX ème siècle)

Composition

Huile sur carton

41,5 x 57,5 cm

Signé en bas à gauche Schubien
accident et manques

Estimation : 100 / 150 €



N°87

Jean COCTEAU (Maisons Laffitte 1889 - Milly la Forêt 1963)

Personnages

Stylo bille et crayon de couleurs sur papier

20 x 13 cm

Signé et daté sur le côté droit Jean Cocteau *1960

Provenance :

Provenance :

Collection de Madame Joëlle Marais

Puis par voie de descendance

Estimation : 500 / 600 €



N°88

Jean COMMERE (Paris 1920-Angers 1986)

Paysage

Huile sur toile d'origine

60 x 92 cm

Signé en bas à droite J Comerre

Porte au dos les annotations manuscrites 73 A9 ainsi que le
cachet Maurice Garnier

Estimation : 1 500 / 2 000 €**N°89****Jean COMMERE (1920- 1986)***Paysage*

Huile sur toile d'origine

50 x 50 cm

Signé en bas à droite J Commerre

Porte au dos l'inscription manuscrite 71 A 47

Estimation : 200 / 300 €**N°90****André COTTAVOZ (Saint-Marcellin 1922- 2012)***Venise*

Crayon gras sur papier

20 x 28 cm à la vue

Signé et daté Cottavoz 65 en bas à droite

Estimation : 100 / 200 €**N°91****Pedro CREIXAMS (Barcelone 1893 - 1965)***Moulin de la Galette, Montmartre*

Huile sur toile d'origine

55 x 46 cm

Signé en bas à droite Creixmans

Porte au dos les mentions manuscrites Moulin de la Galette
Montmartre**Estimation : 600 / 800 €**

**N°92**

Pascal Adolphe Jean DAGNAN-BOUVERET (Paris 1852 - Quincey 1929)

Portrait de François Schommer (possiblement)

Huile sur toile

46 x 38 cm

Annoté en haut à gauche Schommer

Signé en haut à droite PAJ Dagnan

Estimation : 2 000 / 3 000 €

**N°93**

Charles François DAUBIGNY (Paris 1817 - Auvers sur Oise 1878)

Paysage aux maisons

Huile sur papier marouflé panneau biseauté une planche non parqueté

16,5 x 31,5 cm

Signé en bas à gauche Daubigny

Estimation : 2 000 / 3 000 €

**N°94**

Alexandre DEFAUX (Bercy 1826 - Paris 1900)

Rivière dans le verger

Huile sur panneau

93 x 40 cm

Signé en bas à droite A Defaux
(Panneau fendu et tâches)

Estimation : 250 / 300 €

**N°95****André DERAÏN (Chatou 1880 - Garches 1954)***Nu de dos*

Mine plomb sur papier

54 x 41,5 cm

Cachet Atelier André Derain en bas à droite
(Déchirure)

Provenance :

Provenance:

Succession Raymonde Knaublich, Maîtres Loiseau et Schmidt, St Germain-en-Laye, Vente les 23 et 24 mars 2002.

Estimation : 300 / 400 €**N°96****Eugène DESHAYES (1862 - 1939)***La rue*

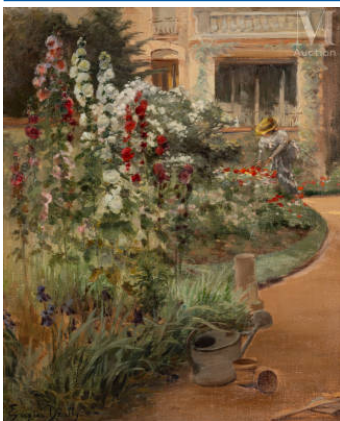
Crayon sur papier

27 x 19,5 cm

(Pliures)

Provenance :

Collection particulière, Paris

Estimation : 150 / 200 €**N°97****Eugène DEULLY (Lille 1860 - Paris 1933)***Élégante au jardin*

Huile sur toile d'origine

73 x 60 cm

Signé en bas à gauche Eugène Deully

H: 71 x L: 60 cm

Estimation : 800 / 1 200 €

**N°98****Gérard DI MACCIO (Alger 1938)***Reverie*

Huile sur toile d'origine

60x 90cm

Signé en bas à droite Di Maccio. G

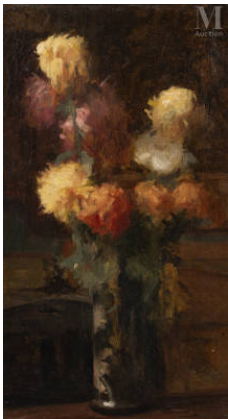
Estimation : 500 / 600 €**N°99****Jean Gabriel DOMERGUE (Bordeaux 1899-Paris 1962)***Anne*

Huile sur isorel

24 x 16 cm

Signé en bas à droite Jean Gabriel Domergue

Porte au dos l'annotation manuscrite au crayon bleu Anne 130, et une ancienne étiquette

Estimation : 1 500 / 2 000 €**N°100****Jean Gabriel DOMERGUE (Bordeaux 1899-Paris 1962)***Bouquet de fleurs*

Huile sur toile

81 x 46 cm

Signé et daté en haut à droite G Domergue 19...
(Petit accident)

Nous remercions Monsieur Noé Willer de nous avoir confirmé l'authenticité de cette œuvre. Un certificat de Monsieur Noé Willer en date du 21 décembre 1994 sera remis à l'acquéreur.

Estimation : 800 / 1 200 €

**N°101****Jean-Claude DRAGOMIR (1931- 1965)***Composition à la bouteille*

Huile sur toile d'origine

53.5 x 64.5 cm

Signé en bas à droite Dragomir

Provenance :

Provenance :

Vente de Maître Georges Blache, Versailles, 14 mai 1969, n°37

Estimation : 100 / 150 €**N°102****Jean-Claude DRAGOMIR (1931- 1965)***Composition*

Encre noire et gouache sur papier

49 x 62 cm à la vue

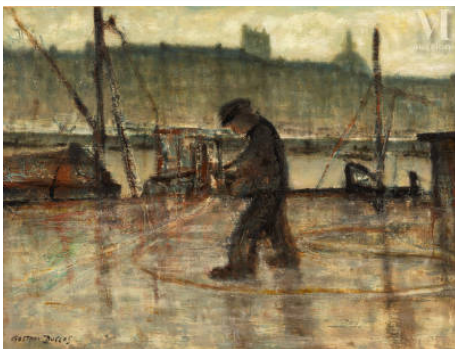
Signé et daté en bas à droite Dragomir X.67

Estimation : 80 / 100 €**N°103****Jean-Claude DRAGOMIR (1931- 1965)***Composition*

Technique mixte sur papier

67 x 54 cm

Signé en bas à droite Dragomir

Estimation : 80 / 100 €**N°104****Gustave DUCLOS (Actif au XX ème siècle)***Dieppe, Halles aux poissons*

Huile sur isorel

46 x 61 cm

Signé en bas à gauche Gustave Duclos

Porte au dos les inscriptions manuscrites Gustave Duclos 55 rue

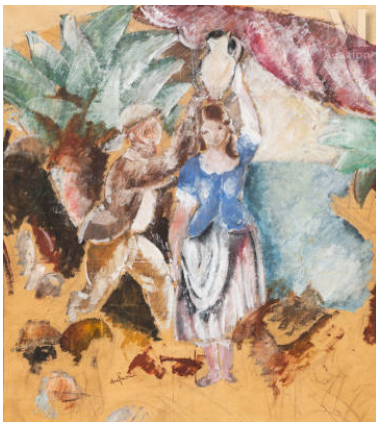
David d'Angers Le Havre - Dieppe Halle aux poissons

Estimation : 300 / 400 €**N°105****Robert DUFLOS (1898-1960)***Jeune femme nue au miroir*

Pastel sur papier

45 x 53,5 cm à la vue

Signé en bas à gauche Robert Duflos

Estimation : 800 / 1 200 €**N°106****Charles DUFRESNE (Millemont 1876 - La Seyne 1938)***Paul et Virginie, étude pour une tapisserie des Gobelins*

Huile sur papier

54.5 x 48.5 cm à la vue

Signé sur le côté gauche Dufresne

Provenance :

Provenance :

Vente de Maître Georges Blache, Versailles, 26 novembre 1978, n°53

Estimation : 600 / 800 €**N°107****Jean DUFY (Le Havre 1888- Boussay 1964)***Marine*

Crayon sur papier

26 x 42 cm à la vue

Cachet de la signature en bas à droite Jean Dufy

Estimation : 200 / 300 €

**N°108****Raoul DUFY (Le Havre 1877 - Forcalquier 1956)***Cour anglaise*

Crayon sur papier

49 x 64 cm à la vue

Cachet Atelier Raoul Dufy en bas à droite

Estimation : 800 / 1 200 €**N°109****Auguste DURAND-ROSE (Marseille 1887 - Paris 1962)***Les lavandières*

Huile sur carton

24 x 35 cm

Signé en bas à droite Durand-Rosé

Estimation : 80 / 100 €**N°110****Marcel DYF (Paris 1899 - Bois d'Arcy 1985)***Club américain, Antibes (Provence), 1958*

Huile sur toile d'origine

59 x 71 cm

Signé en bas à droite Dyf

Un certificat d'authenticité de Madame Claudine Dyf sera remis à l'acquéreur

Provenance :

Provenance :

Famille de l'artiste

Estimation : 3 000 / 4 000 €

**N°111****Marcel DYF (Paris 1899 - Bois d'Arcy 1985)***Portrait de Claudine au béret, 1976*

Pastel sur papier

35 x 44 cm

Signé en bas à droite Dyf

Un certificat d'authenticité de Madame Claudine Dyf sera remis à l'acquéreur

Provenance :

Provenance :

Famille de l'artiste

Estimation : 400 / 500 €**N°112****Ernest ENGEL -ROZIER (Spa 1885-Valabre 1965)***Personnages à la balustrade*

Huile sur toile d'origine

50 x 65 cm

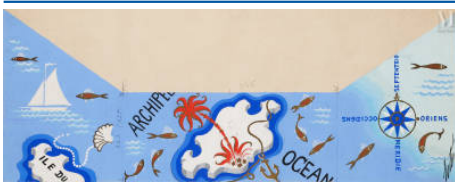
Signé en bas à gauche Engel-Rozier

Porte sur le châssis le cachet vente Enzel Pak Rozier 1972 Maître Claude Robert

Provenance :

Provenance :

Vente Maître Claude Robert, atelier Engel Pak Rozier, 30 mai 1972

Estimation : 100 / 150 €**N°113****Romain de TIRTOF dit ERTE (1892-1990)***Exotique*

Projet de décor

Gouache sur papier

27 x 37 cm

Signé au milieu à droite

Porte plusieurs mentions manuscrites dont poissons brodés arbre en velours bord brodé arbre doré à la feuille

Au dos, numéroté 7001 et porte les mentions manuscrites Décor Exotique

(Tâches et mouillures)

Provenance :

Provenance :

Collection particulière

Estimation : 80 / 100 €



N°114

Romain de TIRTOF dit ERTE (1892-1990) et son Atelier

Projet de costume femme bleu blanc rouge

Gouache sur papier

37 x 27 cm

Signé en bas à droite à l'encre Erté

Estimation : 200 / 300 €



N°115

Romain de TIRTOF dit ERTE (1892-1990) et son ATELIER

Projet de costume Femme colombe

Gouache sur papier

32 x 24 cm

Signé en bas à droite à l'encre Erté

Estimation : 200 / 300 €



N°116

Romain de TIRTOF dit ERTE (1892-1990) et son Atelier

Projet de costume femme corail

Gouache sur papier

36 x 26 cm

Signé au milieu à droite à l'encre Erté

Estimation : 200 / 300 €

**N°117****Romain de TIRTOF dit ERTE (1892-1990) et son Atelier***Projet de costume femme star*

Gouache sur papier

32 x 24 cm

Signé au milieu à droite à l'encre Erté

Estimation : 200 / 300 €**N°118****Romain de TIRTOF dit ERTE (1892-1990) et son Atelier***Projet de costume femme étoile*

Gouache sur papier

32 x 24 cm

Signé au milieu à droite à l'encre Erté

Estimation : 200 / 300 €**N°119****Romain de TIRTOF dit ERTE (1892-1990)***Projet de costume femme à l'agneau*

Gouache sur papier

32 x 24 cm

Signé en bas à droite à l'encre Erté

Estimation : 200 / 300 €**N°120****Romain de TIRTOF dit ERTE (1892-1990) et son Atelier***Projet de costume femme blanche*

Gouache sur papier

36 x 26 cm

Signé en bas à droite à l'encre Erté

Estimation : 200 / 300 €



N°121

Romain de TIRTOF dit ERTE (1892-1990) et son Atelier

Projet de costume cariatide verte

Gouache sur papier

36 x 26 cm

Signé au milieu à droite à l'encre Erté

Estimation : 200 / 300 €



N°122

Romain de TIRTOF dit ERTE (1892-1990) et son Atelier

Projet de costume rose

Gouache sur papier

36 x 26 cm

Signé au milieu à droite à l'encre Erté

Estimation : 200 / 300 €



N°123

Romain de TIRTOF dit ERTE (1892-1990)

Projet de costume d'homme bleu blanc rouge

Gouache sur papier

37 x 27 cm

Signé en bas à droite à l'encre Erté

Estimation : 200 / 300 €

**N°124****Romain de TIRTOF dit ERTE (1892-1990)***Projet de costume la rose*

Gouache sur papier

36 x 26 cm

Signé en bas à droite à l'encre Erté

Estimation : 200 / 300 €**N°125****Romain de TIRTOF dit ERTE (1892-1990) et son Atelier***Projet de costume*

Gouache sur papier

36 x 26 cm

Signé en bas à droite à l'encre Erté

Estimation : 200 / 300 €**N°126****Romain de TIRTOF dit ERTE (1892-1990) et son Atelier***Projet de costume l'homme en noir*

Gouache sur papier

36 x 26 cm

Signé en bas à droite à l'encre Erté

Estimation : 200 / 300 €**N°127****Romain de TIRTOF dit ERTE (1892-1990) et son Atelier***Projet de costume, la cathedrale*

Gouache sur papier

32 x 24 cm

Signé en bas à droite à l'encre Erté

Estimation : 200 / 300 €



N°128

Romain de TIRTOF dit ERTE (1892-1990) et son Atelier

Projet de costume rouge et noir

Gouache sur papier

35 x 27 cm

Porte les inscriptions 1er Fran et 2 Ce... sur le côté droit

Signé en bas à droite à l'encre Erté
(Pliures)

Estimation : 200 / 300 €



N°129

Romain de TIRTOF dit ERTE (1892-1990) et son Atelier

Projet de costume femme accordéon

Gouache sur papier

36 x 26 cm

Signé en bas à droite à l'encre Erté

Estimation : 200 / 300 €



N°130

Romain de TIRTOF dit ERTE (1892-1990) et son Atelier

Projet de costume, femme papillon bleu

Gouache sur papier

32 x 24 cm

Signé au milieu à droite à l'encre Erté

Estimation : 200 / 300 €

**N°131****Romain de TIRTOF dit ERTE (1892-1990) et son Atelier***Projet de costume femme coccinelle*

Gouache sur papier

32 x 24 cm

Signé au milieu à droite à l'encre Erté

Estimation : 200 / 300 €**N°132****Romain de TIRTOF dit ERTE (1892-1990) et son Atelier***Projet de costume femme aux petits tambours*

Gouache sur papier

36 x 26 cm

Signé en bas à droite à l'encre Erté

Estimation : 200 / 300 €**N°133****Romain de TIRTOF dit ERTE (1892-1990) et son Atelier***Projet de costume femme trombone*

Gouache sur papier

36 x 26 cm

Signé en bas à droite à l'encre Erté

Estimation : 200 / 300 €

**N°134****Romain de TIRTOF dit ERTE (1892-1990)***Projet de costume*

Gouache sur papier

37 x 27 cm

Signé en bas à droite à l'encre Erté

Estimation : 200 / 300 €**N°135****Romain de TIRTOF dit ERTE (1892-1990) et son Atelier***Projet de costume or et argent*

Gouache sur papier

36 x 27 cm

Signé en bas à droite à l'encre Erté

Estimation : 200 / 300 €**N°136****Bal Tabarin***Le spectacle « Plaisirs de France », C'est le cirque, 1937*

Trapézistes, c. 1937

Grand tirage argentique d'époque sur papier cartoline, cachet du studio Brucken au dos

39,8 x 29,6 cm

Provenance :

Collection particulière

Estimation : 200 / 300 €

**N°137****Bal Tabarin***Couple de danseurs sur scène, c. 1937*

Décors de ERTÉ

Grand tirage argentique d'époque sur papier cartoline, cachet du studio Bruckner au dos

40 x 30 cm

Provenance :

Collection particulière

Estimation : 200 / 300 €**N°138****Bal Tabarin***Les heures sont belles, 1938*

Décors de ERTÉ

Tirage argentique d'époque, cachet du studio Bruckner au dos
24 x 18,1 cm, marges comprises

Provenance :

Provenance :

Collection particulière

Estimation : 80 / 100 €**N°139****Bal Tabarin***Revue Plaisir de France; Actuellement à la Foire de Tabarin, ça c'est du cirque c. 1937*2 tirages argentiques d'époque, cachet du studio Bruckner au dos
24,1 x 18,2 cm, marges comprises

Provenance :

Provenance :

Collection particulière

Estimation : 80 / 100 €

**N°140****Bal Tabarin***Le spectacle « Plaisirs de France »*

Scène des Fastes de naguère, Le Grand Siècle avec les danseuses, Louis XIV et ses courtisanes, c. 1937

Décors et maquettes de ERTÉ, costume de Zanel

2 tirages argentiques d'époque, cachet du studio Brucken au dos
15,3 x 20 cm, marges comprises

Provenance :

Collection particulière

Estimation : 80 / 100 €**N°141****Bal Tabarin***Le spectacle « Plaisirs de France »*

Scène des Fastes de naguère, Directoire, c. 1937

Décors et maquettes de ERTÉ

Tirage argentique d'époque, cachet du studio Brucken au dos
24,1 x 18,2 cm, marges comprises

Provenance :

Provenance :

Collection particulière

Estimation : 80 / 100 €**N°142****Bal Tabarin***Apollon, Revue un vrai Paradis, 1939-1941*

Décors de ERTÉ. Revue Un vrai Paradis

Tirage argentique d'époque, cachet du studio Brucken au dos
24 x 18,2 cm, marges comprises

Provenance :

Provenance :

Collection particulière

Estimation : 80 / 100 €

**N°143**

Bal Tabarin

Le spectacle « Plaisirs de France »

Scène des Fastes de naguère, Marivaudage avec les abbés et les valets, c. 1937

Décors et maquettes de ERTÉ, costume de Zanel

2 tirages argentiques d'époque, cachet du studio Bruckén au dos

18,2 x 24,1 cm, marges comprises

Déchirure sur l'une de 2 cm en bas de l'image

Provenance :

Provenance :

Collection particulière

Estimation : 100 / 120 €

**N°144**

Bal Tabarin

Revue plaisirs de France, les fastes de l'univers, 1937

Décors de ERTÉ

2 tirages argentiques d'époque, cachet du studio Bruckén au dos

24 x 18,1 cm, marges comprises

Provenance :

Provenance :

Collection particulière

Estimation : 80 / 100 €

**N°145**

Bal Tabarin

La joie de Vivre; 1936; Trois danseuses, c. 1937

3 tirages argentiques d'époque, cachets du studio Bruckén (2) et
« Bal Tabarin » (1) au dos

24 x 18,3 cm, marges comprises

Provenance :

Provenance :

Collection particulière

Estimation : 80 / 100 €

**N°146****Bal Tabarin***Le spectacle « Plaisirs de France »*

Scène des Fastes de naguère, Marivaudage avec les danseuses La Guimard, Vera Tcherina, les abbés, c. 1937

Décors et maquettes de ERTÉ, costume de Zanel

2 tirages argentiques d'époque, cachet du studio Brucken au dos
18,2 x 24,1 cm, marges comprises

Provenance :

Provenance :

Collection particulière

Estimation : 80 / 100 €**N°147****Jean EVEN (1910-1986)***Bouquet de fleurs*

Gouache sur papier

65 x 46 cm

Signé en bas à droite Even

Estimation : 400 / 600 €**N°148****Henri Théodore FANTIN-LATOURE (Grenoble 1836 - Bure 1904)***Baigneuse, 1899*

Huile sur toile

37,3 x 27,5 cm

Signée en bas à gauche Fantin

(petite griffure en haut à droite)

Provenance

- Gustave Tempelaere, Paris
- Allard & Noël
- Daout

Bibliographie :

- Mme Fantin-Latour, Catalogue de l'œuvre complet de Fantin-Latour, Floury Editeur, Paris, 1911, N° 1758, p. 188.

Cette œuvre sera reproduite au Catalogue Raisoné des peintures et pastels de Fantin-Latour actuellement en préparation à la Galerie Brame & Lorenceau.

Expert : Madame Cécile RITZENTHALER

Constat d'état :

(rentoilage)

Estimation : 4 000 / 6 000 €**N°149****Serge FERAT (Moscou 1881- Paris 1958)***Femme au tub*

Aquarelle et fusain sur papier

21,5 x 15,5 cm

Signé en bas à droite "S. Ferat"

Provenance :

Provenance : Collection Haba et Alban Roussot

Estimation : 200 / 300 €**N°150****FILLIA (1904-1936)***Composition*

Huile sur carton

17 x 12 cm

Signé et daté en bas à gauche Fillia 24

Constat d'état :

COULEURS PAR RAPPORT AU CATALOGUE

Relativement exactes

ETAT DE SURFACE

Relativement bon état général

Encadré sous verre n'a pas été décadré

Les bordures arrondies et les marques semblent inhérentes au travail de l'artiste

Estimation : 1 200 / 1 500 €**N°151****Augustin Pierre Bienvenu CHENU dit FLEURY
CHENU (Briançon 1933 - Lyon 1875)***Paysage d'hiver*

Huile sur toile d'origine

32,5 x 46,5 cm

Signé en bas à droite Fleury Chenu

(Encadrée)

Estimation : 100 / 150 €**N°152****Emmanuel FOUGERAT (1869-1958)***Nu allongé*

Huile sur toile

38 x 61 cm

Signé en bas à droite Fougerat
(Petits manques)**Estimation : 400 / 600 €****N°153****Laszlo GABOR (Hongrie 1895 - 1938)***Nu allongé*

Réalisé en 1927

Huile sur toile d'origine

60 x 73 cm

Signé et daté en haut à gauche "Gabor 1927"
(Petit accident)

H: 60 x L: 70 cm

Provenance :

Provenance: Collection particulière

Estimation : 1 000 / 1 500 €**N°154****Louis GABRIELLI (XXe)***Composition*

Huile sur toile signée en bas à gauche

81 x 65 cm

Provenance :

Provenance :

Vente de Maître Claude Robert, Paris, 25 février 1974

Constat d'état :

Toile sur châssis, non encadrée

Traces d'une ancienne étiquette dans le coin inférieur droit

Estimation : 30 / 40 €



N°155

Julien Gustave GAGLIARDINI (1846-1927)

Les ramasseurs de varech

Huile sur panneau une planche non parqueté

15,5 x 22 cm

Signé en bas à droite Gagliardini

Estimation : 150 / 200 €



N°156

Léon Laurent GALAND (Montpellier 1872 - 1960)

La ballerine

Huile sur toile d'origine

55 x 46 cm

Signé en bas à droite Léo Galand

Estimation : 200 / 300 €



N°157

Léon Laurent GALAND (Montpellier 1872 - 1960)

Odalisque

Huile sur toile d'origine

54 x 65 cm

Signé et daté en bas à gauche Leon Galand 1907

Estimation : 400 / 500 €

**N°158****GASQUET Gérard (Actif au XX ème et XXI ème siècle)*****Portait d'Alex***

Aquarelle

35 x 28 cm

Annoté et signé sur le passe partout Portrait du bon Alex très aminci Gasquet

Porte au dos l'étiquette Claude Robert Commissaire-priseur

Provenance :

Provenance :

Vente de Maître Claude Robert, Paris, 25 février 1974, n°98

Estimation : 30 / 40 €**N°159****Robert GENICOT (1890 - 1981)*****Jardin imaginaire***

Huile sur toile d'origine

89 x 116 cm

Signé et daté en bas à droite R Genicot/77

Porte au dos les inscriptions manuscrites R Genicot - St Michel sur Orge R P de Lormoy Normandie, ainsi qu'une ancienne étiquette mentionnant les mêmes informations ainsi que le titre: Jardin imaginaire

Estimation : 500 / 800 €**N°160****Jacques GERMAIN (1915- 2001)**

Quatre études de personnages dont une femme de dos

Fusain sur papier

Signées du monogramme, 2 monogrammées recto/verso.

19, 5 x 11,5 cm

Provenance :

Provenance :

Vente Tableaux Modernes, Artcurial, Paris, 2 Mars, 2004

Acquis lors de cette vente par l'actuel propriétaire

Collection particulière

Estimation : 100 / 150 €

**N°161****Jacques GERMAIN (1915- 2001)***Études de chiens*

Encre sur papier calque

31,5 x 49,5 cm

15,5 x 59 cm

Monogrammés J.G en bas à gauche

Provenance :

Provenance :

Vente Tableaux Modernes, Artcurial, Paris, 2 Mars, 2004

Acquis lors de cette vente par l'actuel propriétaire

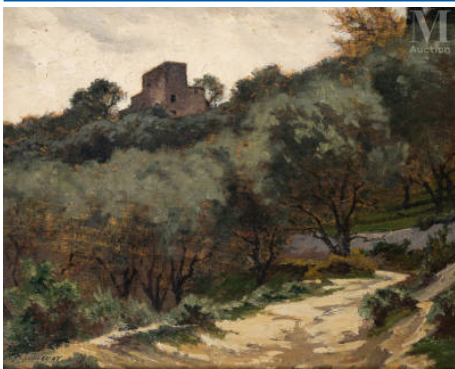
Collection particulière

Estimation : 100 / 150 €**N°162****Victor GILBERT (Paris 1847 - 1933)***La marchande de fleurs, Paris*

Gouache sur papier fort

27 x 37,2 cm

Signé en bas à gauche Victor Gilbert

Estimation : 1 200 / 1 500 €**N°163****Jean Gabriel GOULINAT (1883 - 1972)***Paysage aux arbres et à la maison*

Huile sur panneau

37,5 x 46 cm

Signé en bas à gauche J. G. Goulinat

Estimation : 80 / 120 €

**N°164****Augustin GRASS-MICK (Paris 1873-1963)*****Portrait de Regina***

Huile sur papier marouflé sur carton

46 x 38 cm

Signé en bas à droite A. Grass-Mick

Provenance :

Provenance :

Vente de Maîtres Martin et Desbenoit, Versailles, 20 juillet 1986, n°57 bis

Constat d'état :

COULEURS PAR RAPPORT AU CATALOGUE

Relativement exactes

ETAT DE SURFACE

Relativement bon état général

Oeuvre un peu sale

Ligne verticale en léger relief apparaissant sur la partie droite à 5 cm du bord visible à jour frisant et correspond très certainement au carton de support (visible sur la photographie du catalogue)

ETAT AUX UVA

Rien à signaler

Verni relativement opaque

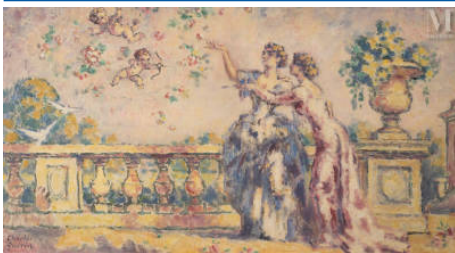
Estimation : 200 / 250 €**N°165****Emilio GRAU SALA (Barcelone 1911-1975)*****Les gens du cirque***

Huile sur toile d'origine

55 x 65 cm

Signé en bas à gauche Grau Sala

Contresigné, daté et titré au dos Grau Sala Paris 70 Les gens du cirque

Estimation : 3 000 / 4 000 €**N°166****Charles GUERIN (Sens 1875 - Paris 1939)*****L'Amour vainqueur***

Huile sur toile d'origine

62 x 112 cm

Signée en bas à gauche Charles Guérin

Porte au dos la marque au pochoir du marchand de toiles Paul Foinet Fils

Porte sur la traverse du châssis l'inscription à la craie bleue N° 80 et Photo 24681 (363) Charles Guérin

Porte sur la traverse du châssis l'ancienne étiquette de la Galerie Druet 20 rue Royale Charles Guérin l' Amour vainqueur 7440

Estimation : 200 / 300 €**N°167****D'après Richard GUINO (1890-1973)***Etude pour la Maternité*

Moulage en plâtre à patine noire

H. : 24,8 cm

B. : 13 x 13 cm

Signé et numéroté au dos Renoir 2/4 99

(Petits manques et restaurations)

Estimation : 3 000 / 5 000 €**N°168****Gérard GUYOMARD (né en 1936)***N'importe quoi tout à fait, 1991*Encre, lavis d'encre, crayon sur papier signé, daté et titré en bas
55 x 74 cm (à la vue)

Provenance :

Provenance :

Vente Marielle Digard, Paris, 1er octobre 2001, n°95b

Constat d'état :

Oeuvre encadrée sous verre avec un passe partout, non examinée hors de son cadre

Petites cassures du papier

Bon état général

Estimation : 400 / 600 €**N°169****François HEAULME (1927 - 2005)***Portrait de jeune fille*

Encre noire et lavis

31 x 24,5 cm à la vue

Signé en bas à droite Heaulmé

Provenance :

Provenance :

Vente de Maître Georges Blache, Versailles, 12 avril 1970, n°164

Estimation : 30 / 40 €**N°170****Adolf HERBST (Emmen 1909 - Zurich 1983)***Paysage animé*

Huile sur panneau

51 x 30 cm

Signé de manière peu lisible en bas à gauche et daté 44

Porte au dos une ancienne étiquette de la galerie Georges Moos à Genève, exposition de l'artiste en 1945

Estimation : 300 / 400 €**N°171****Michel HERTZ (Actif au XXe siècle)***Personnage*

Aquarelle

46 x 56 cm à la vue

Monogrammé et daté en bas à droite MH 45

Estimation : 150 / 250 €**N°172****Jules-René HERVÉ (1887-1981)***Leçon de Catéchisme à l'Eglise*

Huile sur carton toilé

41 x 33 cm

Signé en bas à gauche Jules R Hervé

Estimation : 400 / 600 €

**N°173**

Edmond Amédée HEUZE (Paris 1884-Paris 1967)

Le clown

Huile sur toile d'origine

81 x 65 cm

Signé en bas à gauche Heuzé

Provenance :

Provenance :

Vente de Maître Georges Blache, Versailles, 31 janvier 1971, n°171

Estimation : 200 / 300 €

**N°174**

Camille HILAIRE (Metz 1916-2004)

Buste de jeune femme

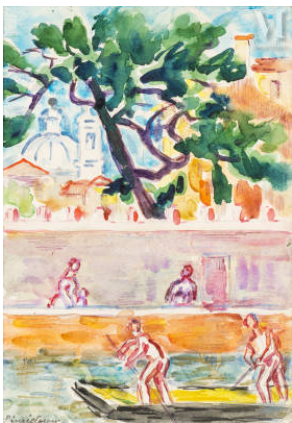
Encre sur papier

23 x 19 cm à la vue

Dedicacé et signé en bas à droite Pour Monsieur Constant Baroque hommage du peintre Hilaire

Nous remercions le comité Hilaire de nous avoir confirmé l'authenticité de cette œuvre.

Estimation : 40 / 60 €

**N°175**

Kurt HINRICHSEN (1901- 1963)

L'atelier sur le canal

Aquarelle

29.5 x 21 cm à la vue

Signé en bas à gauche Hinrichsen

Estimation : 40 / 60 €

**N°176**

René Charles Edmond HIS (Colombes 1877 - 1960)

Bord de rivière en automne.

Huile sur toile d'origine

54 x 73 cm

Signée en bas à gauche René His

H: 54 x L: 73 cm

Estimation : 600 / 800 €**N°177**

Léonie HUMBERT - VIGNOT (Lyon 1878 - 1960)

Nu de femme

Huile sur carton

30 cm de diamètre

Signé sur le côté en haut à droite Humbert - Vignot

Estimation : 500 / 800 €**N°178**

CARREAUX - IZARD (Actif au XX ème siècle)

Paysage

Huile sur toile d'origine

50 x 73 cm

Signé en à droite Carreaux Izard

Estimation : 80 / 100 €**N°179**

A.JACOB ((actif à la fin du XIXème siècle et au début du XXème siècle)

Bouquet de fleurs

Huile sur panneau (2) formant pendant

86 x 44 cm et 81 x 44 cm

Signés et datés en bas à droite A Jacob 1898 et A Jacob 1901

Estimation : 200 / 300 €**N°180****Jean JANSEM (Seuleuze 1920 - Saint-Aignan-sur-Cher 2013)*****Paysage***

Encre et lavis d'encre

34 x 23,5 cm

Signé en bas à gauche Jansem

Nous remercions Madame Christine Cristi de nous avoir confirmé l'authenticité de cette œuvre.

Ce dessin à l'encre est à mettre en rapport avec une eau-forte du livre intitulé "Solitude de la pitié" illustré par Jansem et édité en 1974.

Estimation : 400 / 500 €**N°181****Jean JANSEM (Seuleuze 1920 - Saint-Aignan-sur-Cher 2013)*****Jeune femme***

Encre et lavis d'encre sur papier

33,5 x 23 cm à la vue

Signé en bas à droite Jansem

Nous remercions Madame Christine Cristi de nous avoir confirmé l'authenticité de cette œuvre.

Ce dessin à l'encre est à mettre en rapport avec une eau-forte du livre intitulé "Solitude de la pitié" illustré par Jansem et édité en 1974.

Estimation : 400 / 500 €**N°182****Jean JANSEM (Seuleuze 1920 - Saint-Aignan-sur-Cher 2013)*****Maternité***

Lithographie en noir

72 x 50 cm à la vue

Justifié en bas à gauche XVI/ XX et dédié et signé en bas à droite Pour Florence Jansem

Estimation : 200 / 300 €



N°183

Jean JANSEM (Seuleuze 1920 - Saint-Aignan-sur-Cher 2013)

La grange

Huile sur toile d'origine

46.5 x 38 cm

Signé en bas à droite Jansem

Nous remercions Madame Christine Cristi de nous avoir confirmé l'authenticité de cette œuvre.

Estimation : 600 / 800 €



N°184

Louis Aimé JAPY (Berne 1840 - Paris 1916)

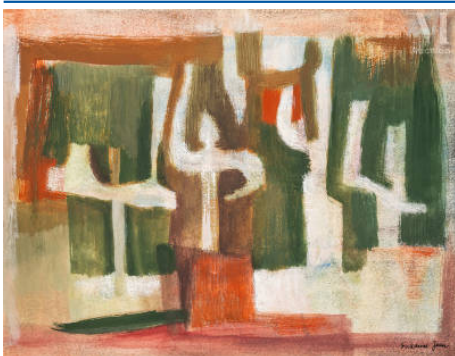
Vaches en bord de rivière

Huile sur panneau

41 x 31 cm

Signé en bas à droite Japy

Estimation : 600 / 800 €



N°185

Suzanne JEAN (Active au XXe siècle)

L'agent de police

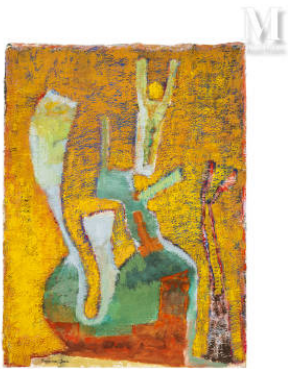
Aquarelle et gouache sur papier

25 x 32 cm

Signé en bas à droite Suzanne Jean

Porte au dos l'étiquette Claude Robert Commissaire-Priseur

Estimation : 50 / 60 €



N°186

Suzanne JEAN (Active au XXe siècle)

Composition

Huile sur papier fort

38,5 x 29 cm

Signé en bas à gauche Suzanne Jean

Estimation : 50 / 60 €



N°187

Georges JEANNIN (Paris 1841 - 1925)

Bouquets de lilas et pommes.

Huile sur panneau

39 x 32 cm

Signé en bas à gauche Jeannin

H: 39 x L: 32 cm

Estimation : 700 / 800 €



N°188

Jules JOETS (Saint Omer 1894 - 1959)

L'enterrement

Huile sur toile d'origine

28 x 55 cm

Signé en haut à gauche et titré en bas au centre

Annoté sur le châssis

Estimation : 150 / 200 €



N°189

Johan Barthold JONGKIND (1819 - 1891)

Moulins et paysages de campagnes

Deux dessins à la mine de plomb sur papier dans un même encadrement

16,8 x 19,2 cm à la vue

14,8 x 19,2 cm à la vue

Signé en bas Jongkind, chaque

Un daté en bas à gauche de manière peu lisible 1882

Estimation : 600 / 800 €**N°190****Gustave KRABANSKY (1852-1903)***Les paysannes devant l'église du village*

Huile sur cuivre

13.5 x 32 cm.

Signé du monogramme G.K. de l'artiste en bas à gauche

Estimation : 100 / 150 €**N°191****Emmanuel de LA VILLEON (Fougères
1858-Paris 1944)***Maison dans la prairie*

Huile sur toile d'origine

46 x 55 cm

Signé en bas à gauche E La Villeon

Porte au dos la mention manuscrite N2204

Estimation : 1 000 / 1 200 €**N°192****Charles LACOUR (1861-1941)***Loyettes*

Huile sur toile d'origine

74 x 92,5 cm

Signé en bas à gauche Ch. Lacour

Porte sur le châssis l'ancienne étiquette de la Société Lyonnaise des Beaux Arts

Expositions / bibliographie :

Société lyonnaise des beaux Arts, exposition

Salon artistes français, exposition en 1935 (Probablement)

Constat d'état :

COULEURS PAR RAPPORT AU CATALOGUE

Relativement exactes

ETAT DE SURFACE

Bon état général

Huile sur toile d'origine

Tableau un peu sale

Belle matière

Non verni

ETAT AUX UVA

Rien à signaler

Estimation : 600 / 800 €**N°193****Henri LEBASQUE (1865-1937)***Etude de paysage; étude de personnages*

Crayon et crayons de couleurs sur papier, double face

20 x 13 cm

Signé en bas à droite H Lebasque et annoté au dos

Estimation : 250 / 300 €**N°194****Pierre Emile Gabriel LELONG (1908 - 1984)***Le port*

Huile sur toile d'origine

89 x 146 cm

Signé en bas à gauche P Lelong

Estimation : 200 / 300 €**N°195****André LEMAITRE (Falaise 1909 - Caen 1995)***Fleurs*

Huile sur toile d'origine

73 x 60 cm

Signé en bas à droite Lemaitre

Porte au dos les mentions autographes A. Lemaitre Fleurs 1951

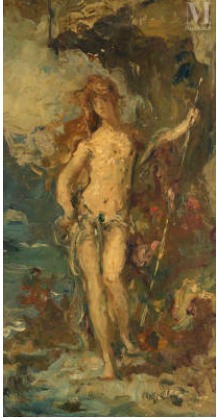
Estimation : 300 / 400 €

**N°196****Edmond LEMPEREUR (1876 - 1909)***Paysage, bord de rivière*

Huile sur toile d'origine

35 x 46,5 cm

Signé et daté en bas à droite Lempereur 95

Estimation : 800 / 1 200 €**N°197****Henri Leopold LEVY (Nancy 1840 - Paris 1904)***Femme au sceptre*

Huile sur toile

37 x 20 cm

Constat d'état :

COULEURS PAR RAPPORT AU CATALOGUE

Relativement exactes

ETAT DE SURFACE

Bon état général

Tableau sale

Huile sur toile rentoilée

ETAT AUX UVA

Rien à signaler

Estimation : 1 200 / 1 500 €**N°198****LEROY. K . BURKET (Actif au XX ème siècle)***Paysage*

Huile sur toile d'origine

65 x 81 cm

Signé et daté en bas à droite Burket 51

Porte sur le châssis la mention manuscrite Le Roy Burket Paysage

Estimation : 100 / 150 €

**N°199****André LHOTE (Bordeaux 1885-Paris 1962)***Beynac, circa 1920*

Aquarelle

45 x 55 cm

Signé en bas à droite A Lhote

Nous remercions Madame Dominique Bermann-Martin de nous avoir confirmé l'authenticité de cette œuvre.

Estimation : 3 000 / 4 000 €**N°200****André LHOTE (Bordeaux, 1855 - Paris, 1962)***Vue d'un village*

Encre brune et mine de plomb sur papier

44 x 54,5 cm

Signé en bas à gauche A Lhote

Nous remercions Madame Dominique Bermann-Martin de nous avoir confirmé l'authenticité de cette œuvre

Constat d'état :

Déchirure et enfoncement en bas à gauche d'environ 1,5 cm, quelques griffures par endroit notamment en bas à droite

Estimation : 800 / 1 200 €**N°201****Pierre LONCHAMP (1925-1978)***Pêcheur au Lavandou*

Huile sur toile d'origine

38 x 55 cm

Signé en bas à droite Longchamp

Estimation : 300 / 400 €

**N°202****Bernard LORJOU (Blois 1908-1986)***Arlequin*

Lithographie

73 x 53 cm à la vue

Justifié en bas à gauche 39 / 50 et signé en bas à droite Lorjou

Estimation : 100 / 150 €**N°204****Gustave MADELAIN (Charly 1867 - 1944)***Travailleur au repos*

Huile sur toile

60 x 46.5 cm

Signé en bas à gauche G. Madelain

Porte sur le châssis la mention autographe G. Madelain

Estimation : 200 / 300 €**N°205****A. MAES (Actif au XX ème siècle)***Vieux marin*

Huile sur toile d'origine

55 x 50 cm

Signé et daté en bas à droite MAES A 1940

Porte au dos l'inscription 14-3-1940

Estimation : 300 / 400 €**N°206****Raphaël MANCHON (1884-1975)***Fruits d'Espagne, femme aux oranges*

Pastel sur papier

66 x 53 cm

Signé en bas à droite

Estimation : 300 / 500 €**N°207****Émile MANGENOT (1910-1991)***Dordogne*

Huile sur toile

22 x 27 cm

Signé en bas à gauche E Manguenot

Numéroté 1929, titré au dos

Estimation : 150 / 200 €**N°208****Émile MANGENOT (1910-1991)***La grande Brière*

Huile sur toile

46 x 55 cm

Signé en bas à gauche E Manguenot

Numéroté 2075, titré au dos

Estimation : 400 / 600 €**N°209****Georges MANZANA-PISSARRO (Louveciennes 1871-1961)***Vue générale du petit Andelys*

Huile sur carton

38 x 55 cm

Signé en bas à droite Manzana Pissarro

Porte au dos une ancienne étiquette manuscrite mentionnant:
Vue générales du Petit Andely 1936 Manzana Pissarro**Estimation : 2 000 / 3 000 €**

**N°210****Jean Hippolyte MARCHAND (1883-1940)***Paysage de Provence*

Huile sur carton

22 x 27 cm

Signé en bas à gauche JH Marchand

Porte des inscriptions peu lisibles à la craie rouge au dos

Estimation : 400 / 600 €**N°211****Pavlos MATHIOPOULOS (1876 - 1956)***Portrait de femme au chapeau bleu*

Pastel

61 x 46 cm à la vue

Signé et daté en bas à gauche Mathiopoulos P. Juillet 1926

Ce lot est présenté en importation temporaire.

Ce lot sera vendu au régime général de TVA (sur le prix total au taux de 5.5%).

Estimation : 500 / 800 €**N°212****Paul MAZE (Le Havre 1887 - West Sussex 1979)***Etudes d'uniforme, horses guards*

Traits de plume, encre noire et gouache

43,5 x 27 cm

Signé en bas vers le centre Paul Maze

(Piqures)

Estimation : 80 / 100 €

**N°213****Attribué à Ernest MEISSONIER (1815-1891)***Mousquetaire*

Plume encre brune lavis d'encre

24 x 16 cm

Porte un monogramme en bas à gauche EM

Estimation : 150 / 200 €**N°214****Ecole FRANCAISE du XIX ème siècle dans le goût d'Ernest MEISSONNIER***Portrait de mousquetaire*

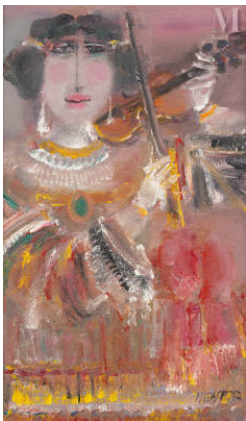
Aquarelle

20 x 12,5 cm

Porte un monogramme apocryphe en bas à droite EM

Provenance:

LOUDMER POULAIN 1981 Cf étiquette au dos

Estimation : 50 / 80 €**N°215****Blasco MENTOR (Barcelone 1919- Sollies Toucas 2003)***Violoniste*

Huile sur toile d'origine

55 x 33 cm

Signé en bas à droite Mentor

Estimation : 600 / 800 €

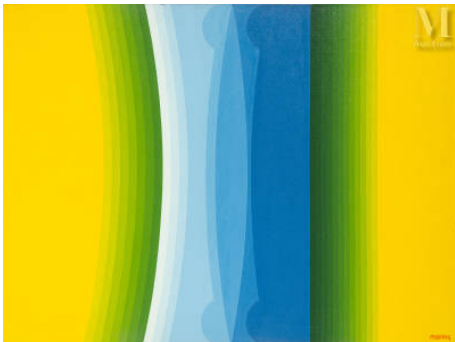
**N°216****Dordevic MIODRAG (Né en 1936)***Composition*

Acrylique sur toile

54 x 73 cm

Signé en bas à droite

Ce lot sera vendu au régime général de TVA (sur le prix total au taux de 5.5%)

Estimation : 150 / 200 €**N°217****Dordevic MIODRAG (Né en 1936)***Composition*

Acrylique sur toile

60 x 81 cm

Signé en bas à droite

Ce lot sera vendu au régime général de TVA (sur le prix total au taux de 5.5%)

Estimation : 150 / 200 €**N°218****Dordevic MIODRAG (Né en 1936)***Composition*

Acrylique sur toile

60 x 81 cm

Signé en bas à droite

Ce lot sera vendu au régime général de TVA (sur le prix total au taux de 5.5%)

Estimation : 150 / 200 €

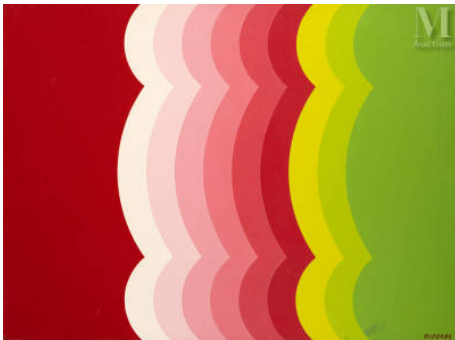
**N°219****Dordevic MIODRAG (Né en 1936)***Composition*

Acrylique sur toile

60 x 81 cm

Signé en bas à droite

Ce lot sera vendu au régime général de TVA (sur le prix total au taux de 5.5%)

Estimation : 150 / 200 €**N°220****Dordevic MIODRAG (Né en 1936)***Composition*

Acrylique sur toile

60 x 81 cm

Signé en bas à droite

Ce lot sera vendu au régime général de TVA (sur le prix total au taux de 5.5%)

Estimation : 150 / 200 €**N°221****Dordevic MIODRAG (Né en 1936)***Composition*

Acrylique sur toile

60 x 81 cm

Signé en bas à droite

Ce lot sera vendu au régime général de TVA (sur le prix total au taux de 5.5%)

Estimation : 150 / 200 €

**N°222****Dordevic MIODRAG (Né en 1936)***Composition*

Technique mixte sur papier

15 x 23 cm à la vue

Signé en bas à droite Miodrag

Ce lot sera vendu au régime général de TVA (sur le prix total au taux de 5.5%)

Estimation : 100 / 150 €**N°223****Dordevic MIODRAG (Né en 1936)***Composition*

Technique mixte sur papier

15 x 23 cm à la vue

Signé en bas à gauche Miodrag

Ce lot sera vendu au régime général de TVA (sur le prix total au taux de 5.5%)

Estimation : 100 / 150 €**N°224****Dordevic MIODRAG (Né en 1936)***Composition*

Technique mixte sur papier

16 x 24 cm à la vue

Signé en bas à droite Miodrag

Ce lot sera vendu au régime général de TVA (sur le prix total au taux de 5.5%)

Estimation : 100 / 150 €

**N°225****Dordevic MIODRAG (Né en 1936)***Composition*

Technique mixte sur papier

15 x 23 cm à la vue

Signé en bas à droite Miodrag

Ce lot sera vendu au régime général de TVA (sur le prix total au taux de 5.5%)

Estimation : 100 / 150 €**N°226****Dordevic MIODRAG (Né en 1936)***Composition*

Technique mixte sur papier

15 x 23 cm à la vue

Signé en bas à droite Miodrag

Ce lot sera vendu au régime général de TVA (sur le prix total au taux de 5.5%)

Estimation : 100 / 150 €**N°227****Dordevic MIODRAG (Né en 1936)***Composition*

Technique mixte sur papier

15 x 23 cm à la vue

Signé en bas à droite Miodrag

Ce lot sera vendu au régime général de TVA (sur le prix total au taux de 5.5%)

Estimation : 100 / 150 €

**N°228****Dordevic MIODRAG (Né en 1936)***Composition*

Technique mixte sur papier

16 x 24 cm à la vue

Signé en bas à droite Miodrag

Ce lot sera vendu au régime général de TVA (sur le prix total au taux de 5.5%)

Estimation : 100 / 150 €**N°229****Dordevic MIODRAG (Né en 1936)***Composition*

Technique mixte sur papier

15 x 23 cm à la vue

Signé en bas à droite Miodrag

Ce lot sera vendu au régime général de TVA (sur le prix total au taux de 5.5%)

Estimation : 100 / 150 €**N°230****Dordevic MIODRAG (Né en 1936)***Composition*

Huile sur toile

54 x 73 cm

Signé en bas à droite

Ce lot sera vendu au régime général de TVA (sur le prix total au taux de 5.5%)

Estimation : 150 / 200 €

**N°231****Dordevic MIODRAG (Né en 1936)***Composition*

Technique mixte sur papier

19 x 27 cm à la vue

Signé en bas à droite Miodrag

Ce lot sera vendu au régime général de TVA (sur le prix total au taux de 5.5%)

Estimation : 100 / 150 €**N°232****Dordevic MIODRAG (Né en 1936)***Composition*

Technique mixte sur papier

15 x 23 cm à la vue

Signé en bas à droite Miodrag

Ce lot sera vendu au régime général de TVA (sur le prix total au taux de 5.5%)

Estimation : 100 / 150 €**N°233****Dordevic MIODRAG (Né en 1936)***Composition*

Fusain sur papier

14 x 22 cm à la vue

Signé en bas à droite Miodrag

Ce lot sera vendu au régime général de TVA (sur le prix total au taux de 5.5%)

Estimation : 100 / 150 €

**N°234****Dordevic MIODRAG (Né en 1936)***Composition*

Technique mixte sur papier

15 x 23 cm à la vue

Signé en bas à droite Miodrag

Ce lot sera vendu au régime général de TVA (sur le prix total au taux de 5.5%)

Estimation : 100 / 150 €**N°235****Dordevic MIODRAG (Né en 1936)***Composition*

Technique mixte sur papier

14 x 22 cm à la vue

Signé en bas à droite Miodrag

Ce lot sera vendu au régime général de TVA (sur le prix total au taux de 5.5%)

Estimation : 100 / 150 €**N°236****Dordevic MIODRAG (Né en 1936)***Composition*

Technique mixte sur papier

14 x 22 cm à la vue

Signé en bas à droite Miodrag

Ce lot sera vendu au régime général de TVA (sur le prix total au taux de 5.5%)

Estimation : 100 / 150 €

**N°237****Dordevic MIODRAG (Né en 1936)***Composition*

Fusain sur papier

14 x 22 cm à la vue

Signé en bas à droite Miodrag

Ce lot sera vendu au régime général de TVA (sur le prix total au taux de 5.5%)

Estimation : 100 / 150 €**N°238****Dordevic MIODRAG (Né en 1936)***Composition*

Fusain sur papier

14 x 22 cm à la vue

Signé en bas à droite Miodrag

Ce lot sera vendu au régime général de TVA (sur le prix total au taux de 5.5%)

Estimation : 100 / 150 €**N°239****Dordevic MIODRAG (Né en 1936)***Composition*

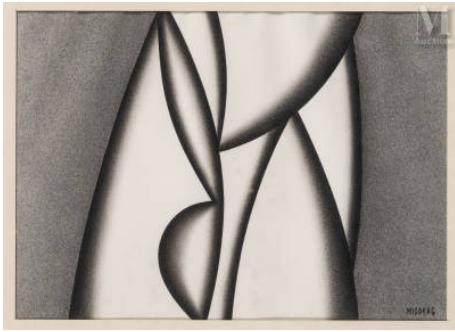
Technique mixte sur papier

19 x 27 cm à la vue

Signé en bas à droite Miodrag

Ce lot sera vendu au régime général de TVA (sur le prix total au taux de 5.5%)

Estimation : 100 / 150 €

**N°240****Dordevic MIODRAG (Né en 1936)***Composition*

Technique mixte sur papier

19 x 27 cm à la vue

Signé en bas à droite Miodrag

Ce lot sera vendu au régime général de TVA (sur le prix total au taux de 5.5%)

Estimation : 100 / 150 €**N°241****Giovanni MOLTENI (1898 - 1990)***"Le val maggie"*

Huile sur toile d'origine

73,5 x 92,5 cm

Signé et date en bas droite Molteni 66

Porte au dos les mentions manuscrites Val Maggie Giovanni

Molteni La Serena Sorengo 92 x 73

Estimation : 400 / 600 €**N°242****Giovanni MOLTENI (1898 - 1990)***Nus dans un paysage*

Huile sur toile d'origine

130 x 162 cm

Signé et daté en bas à gauche Molteni

Estimation : 800 / 1 200 €

**N°243**

Pierre Eugène MONTEZIN (Paris 1874- Moëllan sur mer 1946)

Nature morte au pot chinois

Huile sur panneau à vue ovale

65 x 54 cm

Signé en bas à droite Montezin

Nous remercions Monsieur Cyril Klein Montezin de nous avoir confirmé l'authenticité de cette œuvre.

Estimation : 1 500 / 2 500 €

**N°244**

Armand Henri NAKACHE (1894-1976)

Tête de marin

Traits de plume sr papier

64 x 50 cm

Signé et annoté au crayon en bas à droite Pour les marins dans la ville Nakache

Provenance :

Provenance :

Vente de Maître Claude Robert, Paris, 8 avril 1991

Estimation : 30 / 40 €

**N°245**

Otto Wilhelm Ernst NEBEL (1892-1973)

Composition

Traits de plume et encre noire sur papier

24.5 x 14 cm

Daté et signé en bas au centre 1948 Engel

Annoté dans la marge de montage Z.i.134.(Muntelier).-Nebel Blatt 5 vom 22.10.1948

Estimation : 150 / 200 €

**N°246****Erni NEUHAUS (Actif au XX ème siècle)***Les oiseaux*

Lithographie en couleurs

57,5 x 43 cm

Justifié en bas à gauche 1/1

Annoté en bas à droite dans la composition Erni NEUHAUS

Porte au dos l'ancienne étiquette Galerie Romanet

Estimation : 30 / 40 €**N°247****Alexandre ORLOFF (Radom 1899-Cormeilles-en-Parisis 1979)***Figure verticale*

Huile et application sur isorel

117 x 33 cm

Signé et daté en bas à gauche "Orloff 73"

Estimation : 300 / 400 €**N°248****Anders OSTERLIND (Lepaud 1887 - Paris 1960)***Château de Montvaillant, 1936*

Encre et lavis d'encre

34 x 51 cm

Signé, localisé et daté en bas à gauche Anders Osterlind

Montvaillant 1936

Estimation : 600 / 800 €

**N°249****Anders OSTERLIND (Lepaud 1887 - Paris 1960)***Eglise des Layes, 1936*

Encre et lavis d'encre

21,5 x 30 cm à la vue

Signé en bas vers la gauche A. Osterlind

Estimation : 200 / 300 €**N°250****Jules OURY dit MARCEL-LENOIR (Montauban 1872 - Montricoux 1931)***Nu de femme, circa 1910*

Encre sépia sur papier

22.5 x 35.5 cm à la vue

Signé dans la composition en haut vers la gauche marcel-Lenoir

Nous remercions le Comité Marcel-Lenoir de nous avoir confirmé l'authenticité de cette œuvre qui sera incluse au Catalogue Raisoné de l'Œuvre de l'artiste, actuellement en préparation.

Estimation : 50 / 60 €**N°251****Jules PASCIN (Vidin 1885-Paris 1930)***Le modèle, Paris, 1927*

Mine de plomb sur papier

29 x 23 cm à la vue

Expositions / bibliographie :

Bibliographie :

Yves Hemin, Guy Krohg, Klaus Perls et Abel Rambert, Jules Pascin, Catalogue raisonné. Dessins, aquarelles, pastels, peintures, dessins érotiques, Paris, Editions Abel Rambert, 1991, p. 314, numéro 1054, reproduit

Estimation : 100 / 150 €

**N°252****Lucile PASSAVANT (Paris 1910 - Poissy 2012)***Naiade*

Sculpture en terre cuite

H: 23,8 x 10 x 6 cm

Porte au dos cachet vente passavant st germain au laye

Provenance :

Provenance :

Vente de Maîtres Jean Loiseau et Alain Schmitz, Saint-Germain-en-Laye, 4 octobre 2000, n°36

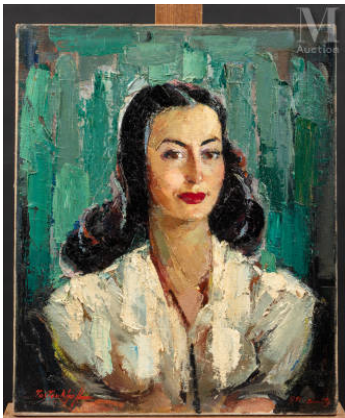
Estimation : 40 / 60 €**N°253****Boris PASTOUKHOFF (Kiev 1894-Londres 1974)***Portrait de femme*

Réalisé en 1935

Huile sur toile

62,5 x 50 cm

Signé, daté et situé en bas à gauche "Boris Pastoukhoff 1935 Paris"

Estimation : 300 / 400 €**N°254****Boris PASTOUKHOFF (Kiev 1894-Londres 1974)***Portrait de jeune femme sur fond vert*

Huile sur toile

65 x 54 cm

Signé en bas à gauche "Pastoukhoff", daté et localisé en bas à droite "1956 Biarritz"

Estimation : 300 / 400 €

**N°255**

Charles François PECRUS (Limoges 1826 - Paris 1907)

Les joueurs de polo

Huile sur panneau sur planche non parquetée

15 x 23,5 cm

Signé en bas à droite C. Pécrus

Estimation : 200 / 300 €

**N°256**

Orlando PELAYO ENTRIALGO (1920 - 1990)

Composition

Lithographie en couleurs

70 x 51 cm à la vue

Justifié en bas à gauche Epreuve d' artiste et signé en bas à droite Pelayo

Estimation : 150 / 200 €

**N°257**

Charles PERRON (1880-1969)

Nu allongé de dos

Huile sur panneau sur planche raboutée

22 x 35 cm

Signé en haut à droite C. Perron.

H: 22 x L: 35 cm

Estimation : 1 000 / 1 500 €

**N°258**

Jean Misceslas PESKE (Golta 1870 - Le Mans 1949)

Parc animé en automne

Aquarelle, encre et crayon sur papier

71 x 105 cm

Signé en bas à droite "Peské"

Expositions / bibliographie :

Exposition : « Jean Peske. Dialogue des cultures » du 9 au 28 septembre 2011, Musée national d'art russe de Kiev

Bibliographie : Catalogue de l'exposition « Jean Peske. Dialogue des cultures », ill. page 154

Estimation : 2 000 / 3 000 €**N°259****Antoinette PHILIP de BARJEAU (XIX-XX ème)***Jardin fleuris*

Huile sur toile

60 x 73 cm

Signé en bas à gauche A; Philip de Barjeau

Estimation : 200 / 300 €**N°260****Charles POLLACI (Nice 1907- Quetteville 1988)***Neige en ile de France*

Huile sur toile d'origine

46 x 55 cm

Signé en bas à droite Ch Pollaci

Porte au dos les mentions manuscrites C-1964-Ch Pollaci Neige en Ile de France

Estimation : 200 / 300 €**N°261****Charles POLLACI (1907-1989)***Paysage d'hiver*

Huile sur toile

22 x 27 cm

Signé en bas à gauche Ch Pollaci

Titré et contresigné au dos

Estimation : 80 / 100 €

**N°262****Charles POLLACI (1907-1989)***Bord de Seine en hiver*

Huile sur toile

22 x 27 cm

Signé en bas à droite Ch Pollaci

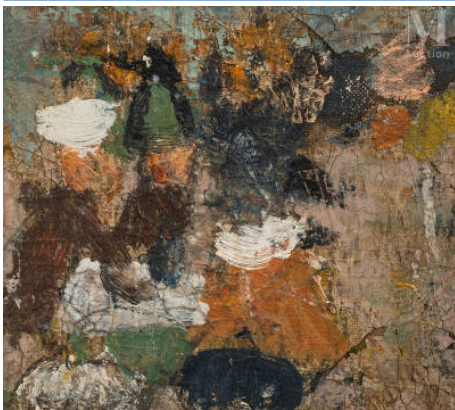
Titré et contresigné au dos

Estimation : 80 / 100 €**N°263****Henri PONTOY (Reims 1888- Aix en Provence 1968)***Vue de Corte*

Gouache

53 x 74 cm

Signé, localisé et daté en bas à gauche Pontoy Corte 36

Estimation : 600 / 800 €**N°264****Jean POUGNY (Kuokkala 1892-Paris 1956)***Composition*

Huile sur toile marouflée sur panneau

7,5 x 8,5 cm

H: 7.5 x L: 8.5 cm

Estimation : 600 / 800 €**N°265****Luigi PULINI (Actif au XIX ème siècle)***Paysage Italien, 1891*

Huile sur toile d'origine

30 x 63 cm

Signé et daté en bas à droite de manière peu lisible Pulini 18 5 (1)

Estimation : 800 / 1 200 €



N°266

Bernard RANCILLAC (1931-2021)

La famille c'est la vie, 1961

Aquarelle sur papier monogrammé et daté sur le côté droit

74 x 54 cm (à la vue)

Provenance :

Provenance :

Vente de Maître Dominique Watine-Arnault, Paris, 24 novembre 1993, n°86

Constat d'état :

Œuvre encadrée sous verre avec un passe-partout, non examinée hors de son cadre

Très légère ondulation du papier dans son cadre

Estimation : 500 / 600 €



N°267

Eric RASPAUT (Né en 1955)

Nu d'homme aux tatouages, Série Jean Genet

Huile sur toile

73 x 92 cm

Signé et daté sur le côté gauche E Raspaut 97

Estimation : 400 / 500 €



N°268

Joseph RAUMANN (1908 - 1999)

Quai de Seine en hiver

Huile sur toile d'origine

46 x 55 cm

Signé en bas à droite Raumann

Estimation : 300 / 400 €

**N°269****Joseph RAUMANN (1908 - 1999)***Terrasse de café animée*

Huile sur toile d'origine

60,5 x 73 cm

Signé en bas à droite Raumann

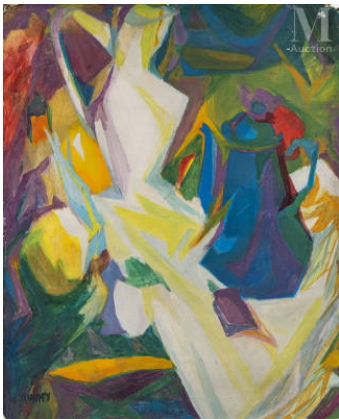
(Manques de matière)

Estimation : 300 / 400 €**N°270****André REBUT (Actif au XIX ème et XX ème siècle)***Cascade*

Huile sur panneau

24 x 14 cm

Signé en bas à droite A. Rebut

Estimation : 40 / 60 €**N°271****RIMNEY (Actif au XX ème siècle)***Composition à la cafetière*

Gouache sur carton

61 x 50 cm

Signé en bas à gauche Rimney

Estimation : 80 / 100 €**N°272****Michel RODDE (La Grand Combe 1913-Bagnols 2009)***Pont de Bourg Saint Andeol*

Aquarelle

31.5 x 48 cm à la vue

Signé en bas à droite Michel Rodde

Provenance :

Provenance :

Vente de Maître Vincent Wapler, Paris, 16 janvier 1996,

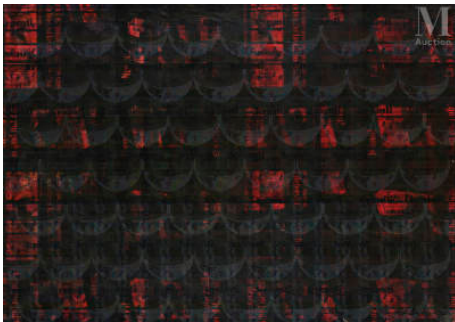
Estimation : 20 / 30 €**N°273****Elisabeth RONGET (1893-1972)***Comedia del arte*

Huile sur carton toilé

19 x 24 cm

Signé en bas au centre Ronget

Annoté au dos sur le carton de montage Comedia del arte Ronget 1974

Estimation : 60 / 80 €**N°274****Mimmo ROTELLA (1918-2006)***Sombre, 1966*

Encre et sérigraphie sur papier imprimé signé en bas à droite, marouflé sur toile contresignée, datée et titrée au dos

65 x 92 cm

Provenance :

Provenance :

Vente de Maître Marie-France Massart, l'Isle-Adam, 30 octobre 1983, n°18

Constat d'état :

Oeuvre encadrée

Une restauration avec repeints proche du coin supérieur gauche

Un enfoncement proche du coin supérieur droit

Une trace d'une ancienne étiquette dans le coin inférieur droit

Estimation : 1 500 / 2 000 €**N°275****Georges ROUAULT (1871 - 1958)***Clown musicien*

Pochoir en couleurs, procédé Jacomet réalisé en 1959 d'après une oeuvre de 1938

45.5 x 33 cm

Signé dans la planche

Edité à 1000 exemplaires

On y joint 3 lithographies en couleurs et en noir et blanc de Despierre, Bardone et Dory.

Estimation : 50 / 60 €



N°276

Henri ROUSSEAU (1875-1933)

Paysage, Le vieux Cannet

Aquarelle, trait de plume et rehauts de gouache blanche

24 x 31,5 cm

Signé en bas à droite et titré en bas à droite Henri Rousseau le vieux Cannet

Estimation : 500 / 800 €



N°277

H ROYER (Actif au XX ème siècle)

Composition, sol rouge et barques

Huile sur isorel

27 x 35 cm

Signé en bas à droite H Royer

Porte au dos une ancienne étiquette de la galerie Denise Valtat

Provenance :

Provenance:

Galerie Denise Valtat, Paris

Estimation : 200 / 300 €



N°278

Lionel ROYER (Château du Loir 1852 - Neuilly sur Seine 1926)

Portrait de femme

Huile sur panneau

37 x 24 cm

Signé en bas à droite Lionel Royer

Estimation : 500 / 600 €

**N°279****Mara RUCKI (Née en 1920)***Le forain au chien*

Huile sur panneau

135 x 81 cm

Signé et daté en haut à droite "Mara Rucki 1956"
(éclats)**Estimation : 1 500 / 2 000 €****N°280****RUSSEL (Actif au Xxe siècle)***Le bateau militaire*

Gouache sur carton

48,5 x 69,5 cm

Signé en bas à droite Russel
(Piqûres)**Estimation : 50 / 60 €****N°281****L. SALOMON (Actif au XX ème siècle)***Le charbon , La seine à Paris*

Huile sur toile d'origine

46 x 61 cm

Signé et daté en bas à droite L. Salomon 36

Porte au dos les inscriptions manuscrites "Le charbon" La Seine à
Paris 1936 L. Salomon 36**Estimation : 100 / 150 €**

**N°282****Adrien Jacques SAUZAY (Paris 1841 - 1928)***Entrée de la Rivière de Pouldavid à Douarnenez*

Huile sur panneau

20 x 36 cm

Signé en bas à droite A Sauzay

Estimation : 600 / 800 €**N°283****Maurice Louis SAVIN (Moras en Valloire 1894 - Paris 1973)***Femme assise*

Huile sur toile d'origine

65 x 54 cm

Signé en bas à droite Savin

Porte au dos les mentions manuscrites M Savin 9 rue Pauly Paris XIV Femme assise

Estimation : 500 / 700 €**N°284****Gaston SEBIRE (Saint Samson 1920-2001)***Paysage enneigé*

Huile sur toile d'origine

50 x 65;5 cm

Signé en bas à gauche Sebire

Estimation : 400 / 600 €**N°285****Gaston SEBIRE (1920-2001)***Bouquet aux chardons*

Huile sur toile d'origine

65 x 50 cm

Signé en bas à droite G. Sebire

Estimation : 400 / 500 €**N°286****Jeanne SELMERSHEIM – DESGRANGES (Paris 1877-1958)***Bouquet de fleurs*

Huile sur toile d'origine à vue ovale

65,5 x 54 cm

Signé au dos J.Selmersheim - Desgranges

Porte au dos des anciennes étiquettes d'expositions et de transport

Provenance :

Provenance: Vente Marc Arthur Kohn

Estimation : 1 500 / 2 000 €**N°287****SENET (Né en 1942)***Danseur masqué*

Pastel et technique mixte sur papier

82 x 60 cm

Signé Senêt et daté 89 en bas à droite

H: 83 x L: 61 cm

Estimation : 100 / 150 €**N°288****Maurice SERULLAZ (1914-1997)***Paysage, Vue du Parc de Saint Cloud*

Huile sur toile d'origine

50 x 61 cm

Signé et daté en bas à gauche Maurice Serullaz 59

Porte sur le châssis les mentions manuscrites Maurice Serrullaz 55
rue de Varenne Paris 7 ème Vue du parc de Saint Cloud

Estimation : 200 / 300 €**N°289****Georges SLOBODZINSKI (Russie 1896- France 1967)***Paysage urbain*

Huile sur toile

41 x 33 cm à vue

Signé en bas à droite "Slobodzinski"

Estimation : 80 / 100 €**N°290****SOLOGOUB Leonid Romanovitch (Eïsk 1884-La Haye 1956)***Paysage aux figuiers de Barbarie, Capri*

Huile sur toile

46 x 55 cm

Au dos, cachet de l'artiste L Sologoub

Estimation : 100 / 150 €**N°291****Henri SOMM (Rouen 1844 - Paris 1907)***On ne dira pas que c'est Trouillot*

Traits de plume et encre noire sur papier

25 x 35 cm

Titré en bas à gauche On ne dira pas que c'était Trouillot, signé en bas à droite H. Somm

Estimation : 100 / 150 €

**N°292****Edouardo de SOTO (Né en 1917)***Composition à la lampe à huile*

Huile sur toile d'origine

46 x 55 cm

Signé en bas à droite E de Soto

Porte au dos l'étiquette de la Galerie Ceret-Fauveau exposition en mars 1964

Provenance :

Provenance :

Blanchet et Associés, Paris, 20 mai 2008, n°340

Expositions / bibliographie :

Bibliographie :

E. De Soto, Galerie Serret-Fauveau, Paris, 4 au 19 mars 1964, n°38, reproduit

Estimation : 30 / 40 €**N°293****Edouardo de SOTO (Né en 1917)***Le port de pêche galicien - Pontevedra*

Huile sur toile d'origine

50 x 72.5 cm

Signé en bas à droite E de Soto

Porte au dos l'étiquette de la Galerie Serret-Fauveau exposition en mars 1964

Provenance :

Provenance :

Blanchet et Associés, Paris, 20 mai 2008, n°343

Expositions / bibliographie :

Bibliographie :

E. De Soto, Galerie Serret-Fauveau, Paris, 4 au 19 mars 1964, n°34, reproduit

Estimation : 30 / 40 €**N°294****Berthe SOURDILLON (1895 - 1976)***Paysage de Cagnes sur Mer*

Aquarelle sur papier

21.5 x 28 cm à la vue

Signé et localisé en bas à gauche B Sourdillon Cagnes/Mer

Cachet au dos de l'encadrement Atelier Berthe Sourdillon

Provenance :

Provenance :

Vente d'Atelier Berthe Sourdillon de Maître Jean-Marc Elkaïm, l'Isle-Adam, 30 octobre 1988, n°1

Estimation : 30 / 40 €

**N°295****Ruytchi SOUZOUKI (Tokyo 1902 - Paris 1985)***Scène animée sur les toits de Paris*

Huile sur carton fort

50,5 x 59 cm

Signé en bas à gauche Souzouki

Estimation : 1 500 / 2 000 €**N°296****Georges SPIRO (Varsovie 1909 - 1984)***Composition, les fleurs aux deux cieux*

Huile sur toile d'origine

50 x 61 cm

Signé en bas à droite Spiro

Estimation : 1 000 / 1 500 €**N°297****Georges STEIN (Paris 1870 - 1955)***Elégants près de l'Opéra*

Aquarelle et crayon

30 x 21 cm à vue

Signé et localisé en bas à droite Georges Stein Paris

Estimation : 150 / 200 €**N°298****G S TEYAERT(Actif au XX ème siècle)***Le château de la Napoule*

Huile sur isorel

33 x 41 cm

Signé, localisé et daté en bas à droite GS Teyaert La Napoule 1960

Estimation : 40 / 60 €

**N°299****Attribué à Frits THAULOW (1847-1906)***Paysage à la rivière*

Huile sur toile d'origine

50 x 65 cm

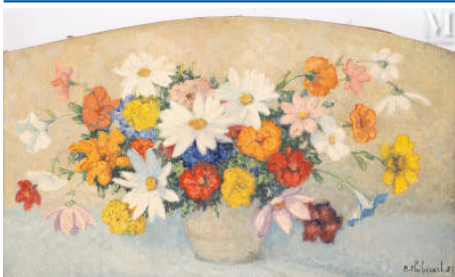
Porte une signature en bas à gauche Fritz Thaulow
(Non encadré et restaurations)**Estimation : 1 500 / 2 000 €****N°300****Pierre THÉRON (1918-2001)***Roses de Noël et fruits*

Huile sur toile d'origine

81 x 54 cm

Signé en bas à droite Theron

Porte au dos les mentions manuscrites: 8.60 Roses de Noël et fruits

Estimation : 300 / 500 €**N°301****Raymond THIBESART (Bar sur Aube 1874 - 1968)***Fleurs de printemps, 1957*

Huile sur toile d'origine

50 x 88 cm

Signé et daté en bas à droite R. Thibesart 57

Estimation : 1 000 / 1 500 €

**N°302**

Raymond THIBESART (Bar sur Aube 1874 - 1968)

Villeneuve Loubet, 1959

Pastel

30 x 23 cm

Signé, localisé et daté en bas à gauche Thibesart Villeneuve Loubet 59

Estimation : 300 / 400 €

**N°303**

Alain THOMAS (Né en 1942)

Le Peintre et la Princesse du pays des Contes Bleux,

Huile sur isorel

27,5 x 35 cm.

Signé en bas à gauche Alain Thomas

Porte au dos les indications autographes Alain Thomas le peintre et le princesse du pays des contes bleus

Estimation : 600 / 800 €

**N°304**

Alain THOMAS (Né en 1942)

Paysage au moulin

Huile sur panneau

35 x 35 cm

Signé en bas à gauche Alain Thomas

Titré et contresigné au dos

Estimation : 600 / 800 €

**N°305****Alain THOMAS (Né en 1942)***Paysage hivernal au bonhomme de neige*

Huile sur panneau

34.5 x 34.5 cm

Signé en haut à droite Alain Thomas

Titré et contresigné au dos

Estimation : 600 / 800 €**N°306****Louis TOFFOLI (Trieste 1907-Paris 1999)***Joueurs de cartes*

Lithographie

56 x 45 cm à la vue

Justifié en bas à gauche 97/250 et signé en bas à droite Toffoli

Estimation : 300 / 400 €**N°307****Julian TREVELYAN (1910-1988)***Construction*

Collage et sable

26 x 38 cm à la vue

Signé et daté en haut à droite Julian Trevelyan 37

(Mouillures)

Porte au dos sur le carton de montage une ancienne étiquette de la la Galerie

Alexander Postan fine art 3 b Grosvenor Street London

Provenance :

Provenance:

Collection particulière

Constat d'état :

COULEURS PAR RAPPORT AU CATALOGUE

Relativement exactes

ETAT DE SURFACE

Etat général moyen

Encadré dans son encadrement d'origine et n'a pas été ouvert

Traces de trous de punaises aux quatre coins

Importantes mouillures dans le bas de la composition

Petites tâches et salissures

Estimation : 1 500 / 2 000 €

**N°308**

Jean Baptiste VALADIE (Brive la Gaillarde
1933)

La vallée sauvage

Huile sur toile d'origine

60 x 73,5 cm

Signé en bas à droite Valadié

Porte au dos les indications autographes La vallée sauvage

Valadié 74

Estimation : 400 / 600 €

**N°309**

Suzanne BOLAND VAN DE WEGHE (1913 -
2008)

Les retrouvailles

Huile sur toile

41 x 33 cm

Signé en bas à droite Boland van de Weghe

Estimation : 200 / 300 €

**N°310**

Suzanne BOLAND VAN DE WEGHE (1913 -
2008)

Fillette et oiseaux sous la neige, 1989

Huile sur toile

14 x 18 cm

Signé et daté en bas à droite Boland van de Weghe 89

Estimation : 120 / 150 €

**N°311****BOLAND VAN DE WEGHE** Suzanne (1913 - 2008)*Candeur*

Huile sur panneau

27 x 22 cm

Signé en bas à droite Boland van de Weghe et titrée au dos Candeur

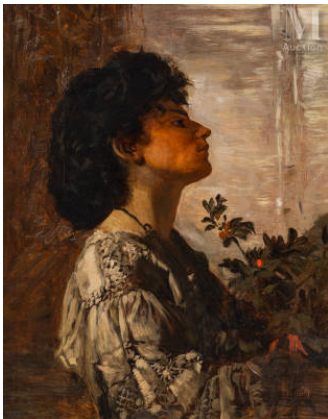
Estimation : 300 / 400 €**N°312****Willem VAN HASSELT** (1882-1963)*Personnages*

Pastel sur papier

26 x 18 cm à la vue

Signé en bas à droite au crayon van Hasselt

Porte au dos une étiquette de vente Guy Loudmer

Estimation : 20 / 30 €**N°313****Eduard VEITH** (1856 - 1925)*Portrait de femme*

Huile sur panneau

73 x 57,5 cm

Signé en bas à droite E Veith

Estimation : 1 200 / 1 500 €**N°314****RIEPAK VERA** (Actif au XX ème siècle)*Assemblée de personnages*

Huile sur carton

19 x 33 cm

Monogrammé en cyrillique en bas à gauche

Estimation : 100 / 150 €**N°315****Gabriel VIÉ (1888 - 1973)***Paysage à Florac*

Huile sur toile d'origine

46 x 55 cm

Signé en bas à gauche Vié et titré au dos Vié Paysage à Florac

Estimation : 300 / 400 €**N°316****Sylvain VIGNY (Vienne 1903 - Nice 1971)***Personnages de la Comédie italienne devant la mer*

Huile sur toile d'origine

60 x 72.5 cm

Signé en bas à gauche Vigny

Provenance :

Provenance :

Vente Maître Michel Boscher, Paris, 16 décembre 1985, n°92

Estimation : 100 / 150 €**N°317****Sylvain VIGNY (Vienne 1903 - Nice 1971)***La corbeille de fruits*

Huile sur toile d'origine

46 x 55 cm

Signé en bas à gauche Vigny

Provenance :

Provenance :

Vente Maître Michel Boscher, Paris, 16 décembre 1985, n°85

Estimation : 80 / 100 €



VI

N°318**Sylvain VIGNY (Vienne 1903 - Nice 1971)***Sylvain Vigny*

Composé de 12 reproduction en couleurs ainsi que les 5 planches en noir sontes photogravures Nice-Matin et Busag de Zurich

58 x 49,5 cm

Exemplaire n°1172/1300

Dedicacé à Madame Ravel cordialement Vigny
(Mauvais état, mouillures)**Estimation : 50 / 60 €**

VI

N°319**Sylvain VIGNY (Vienne 1903 - Nice 1971)***Bouquet de fleurs et paysages*

Deux huiles sur carton

50 x 65 cm chaque

Signé en bas à gauche pour les deux Vigny

Estimation : 100 / 150 €

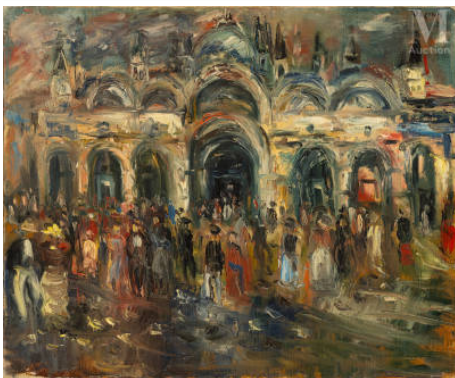
VI

N°320**Sylvain VIGNY (Vienne 1903 - Nice 1971)***Personnage au chapeau*

Huile sur carton

50 x 65 cm

Signé en bas à droite Vigny

Estimation : 80 / 100 €**N°321****Sylvain VIGNY (Vienne 1903 - Nice 1971)***Le carnaval de Venise*

Huile sur toile d'origine

54 x 65 cm

Signé et daté en haut à droite Vigny 35

Provenance :

Provenance :

Vente de Maîtres Loudmer et Poulain, Paris, 21 février 1981,
n°188

Estimation : 150 / 200 €

MI

N°322**Sylvain VIGNY (Vienne 1903 - Nice 1971)***Marins sur la jetée*

Huile sur papier

50 x 65 cm

Signé en bas à droite Vigny

Estimation : 80 / 100 €

MI

N°323**Adrien Gabriel VOISARD-MARGERIE
(1867-1954)***Promenade des moutons en bord de rivière*

Huile sur toile d'origine

46,5 x 65,5 cm

Signé en bas à droite et daté A Voisard Margerie 1903.

H: 46 x L: 65 cm

Estimation : 300 / 400 €

MI

N°324**Jean VOLANG (1921-2005)***Derrière coule la Seine*

Huile sur toile d'origine

46 x 55 cm

Signé en bas droite Volang

Porte au dos l'inscription manuscrite Derrière coule la Seine

Volang

Estimation : 1 000 / 1 500 €

**N°325****Jean VOLANG (1921-2005)***Autour de Bandol*

Huile sur toile d'origine

46 x 55 cm

Signé en bas à gauche Volang

Titre au dos: Autour de Bandol

Estimation : 1 000 / 1 500 €**N°326****Nicolas WACKER (Kiev 1897-1987)***Femme tenant un chapeau, 1930*

Réalisé en 1930

Huile sur toile

65 x 46,5 cm

Provenance :

Provenance : Galerie Chauvy, Paris

Constat d'état :

The tension of the canvas is good

There is some cracks on the surface

The is some small retouch

Estimation : 500 / 600 €**N°327****Jacques C. WAGREZ (1850-1908)***Élégante sur la plage*

Huile sur panneau

24 x 19,5 cm

Signée, datée et située en haut à droite : Jacques Wagrez

Préfailles, 1881

Estimation : 600 / 800 €

**N°328****Lucien Henri Weil WEILUC (Paris 1873-1947)***Portrait de femme rousse*

Huile sur carton à vue ovale

63 x 54 cm

Signé en bas à droite Weiluc

Estimation : 200 / 300 €**N°329****François Willi WENDT (Berlin 1909 - Paris 1970)***Composition*

Huile sur toile d'origine

22 x 35 cm

Signé au dos de la toile Wendt

Estimation : 150 / 200 €**N°330****David Ossipovitch WIDHOPFF (Odessa 1867 - Saint-Clair-sur-Epte 1933)***Nature morte*

Huile sur papier fort

57 x 73 cm à la vue

Signé en bas à droite "DO.Widhopff"

Une exposition sur le peintre ukrainien de l'École de Paris, David Ossipovitch WIDHOPFF se tiendra du 18 octobre 2024 au 10 mars 2025 au Musée des Beaux-Arts de Limoges.

Estimation : 600 / 800 €



N°331

Pierre WOLKONSKY (Saint Petersburg 1901 - ?1997)

Les comédiens

Huile sur toile d'origine

285 x 210 cm

Signé en bas à droite P. Wolkonsky

Estimation : 800 / 1 000 €



N°332

Léon ZEYTLIN (Moscou 1885 - Paris 1962)

Fin d'une belle journée, Douarnenez

Huile sur panneau

46 x 64.5 cm

Signé en bas à droite et daté Léon Zeytline 1936.

VERIFIER AU CATALOGUE RAISONNE

H: 46 x L: 64.5 cm

Estimation : 400 / 600 €



N°333

Jules Emile ZINGG (Montbéliard 1882 - Paris 1942)

Vacher au travail

Dessin à l'encre de chine

Signé en bas à gauche

32,5 x 50 cm

Provenance :

Provenance : entourage de la famille du peintre

Estimation : 200 / 300 €

**N°334**

Jules Emile ZINGG (Montbéliard 1882 - Paris 1942)

Les grands arbres en bord de mer

Dessin à l'aquarelle et encre

35,5 x 53,5 cm

Provenance :

Provenance : entourage de la famille du peintre

Estimation : 300 / 500 €

**N°335**

Jules Emile ZINGG (Montbéliard 1882 - Paris 1942)

Vacher dans la lande, Auvergne

Aquarelle et fusain sur papier

21,5 x 31,5 cm

Non signé

Provenance :

Provenance :

Descendance de l'artiste

Estimation : 300 / 500 €

**N°336**

Ecole FRANCAISE du XIX ème,

Bord de mer avec phare; Bretonne dans un champ en bord de mer; Campagne Bretonne;

Trois œuvres :

Huile sur panneau

16 x 23.5 cm

Monogrammé en bas à gauche MB

Gouache sur papier marouflé sur bois

26 x 35 cm.

Huile sur toile,

33 x 46,5 cm.

Porte au dos la marque au pochoir du marchand de toiles Jérôme Ottoz

Estimation : 200 / 300 €



N°337

Ecole FRANCAISE milieu du XIX ème siècle

Plage animée et Voiles, Falaise en Normandie

Huile sur papier marouflée sur toile

36,5 x 25 cm

et

Huile sur toile d'origine

32,5 x 40,5 cm.

(Accident)

Estimation : 200 / 300 €



N°338

Ecole FRANCAISE du XIX ème,

Entrée du Port de Honfleur ou du Havre, Port au clair de Lune,

Deux huiles sur panneau.

25.5 x 34 et 27 x 35 cm.

Estimation : 200 / 300 €



N°339

Ecole FRANCAISE de la fin du XIX ème,

Scène Portuaire

Huile sur toile d'origine

46 x 61 cm.

Non signé

Porte au dos une marque au pochoir de marchand de toiles peu lisible

Châssis neuf

(restaurations)

Estimation : 200 / 300 €

**N°340**

Ecole FRANCAISE du XIX ème dans le goût de
de BARBIZON,

Sous bois à la tombée du jour

Huile sur panneau, une planche non parquetée

30 x 46 cm

Une esquisse de personnages au dos.

Porte au dos un cachet de cire monogrammé HB

Estimation : 200 / 300 €

**N°341**

Ecole FRANCAISE du début du XIXe siècle

Paysage ruiniste animé

Huile sur toile

27 x 37 cm

Estimation : 600 / 1 000 €

**N°342**

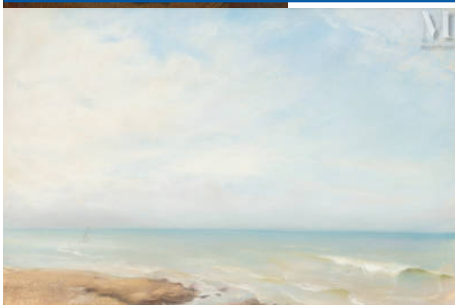
Ecole FRANCAISE du XIX ème siècle

Portrait d'une napolitaine

Huile sur panneau sur planche non parquetée

25,5 x 18,5 cm

Estimation : 400 / 600 €

**N°343**

Ecole FRANCAISE du XIX ème siècle

Bord de mer

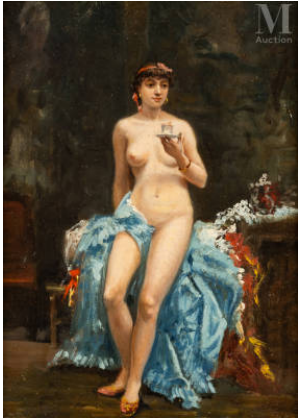
Pastel

30,5 x 45 cm

Trace de signature en bas à gauche Degas

Ne figure pas au catalogue raisonné Degas existant

Estimation : 1 000 / 1 500 €



N°344

Ecole ORIENTALISTE de la seconde moitié XIXe siècle

Le modèle tenant une tasse à café

Huile sur panneau

22 x 15.5 cm

Estimation : 800 / 1 000 €



N°345

Ecole FRANCAISE vers 1850-1870

Nourrice et bébé au parc,

Huile sur toile d'origine

150 x 100 cm

Non signé

RECHERCHES COMPLEMENTAIRES EN COURS

(petits accidents, manques, petites restauration)

Estimation : 4 000 / 6 000 €



N°346

Ecole FRANCAISE du XIXème siècle

Lavandière en bord de rivière

Huile sur toile d'origine

52 x 90 cm

Porte une signature apocryphe en bas à droite Daubigny

(Manque important au coin inférieur gauche)

Estimation : 200 / 300 €

**N°347****Ecole FRANCAISE du XIX ème siècle***Eglise*

Huile sur toile d'origine

33 x 46 cm

Porte une signature Soyer en bas à droite

Estimation : 50 / 60 €**N°348****Ecole FRANCAISE de la fin du XIXe et du début du XXe siècle***Petite fille*

Huile sur toile d'origine

46 x 37.8 cm

Porte un cachet apocryphe de la signature en bas à droite

Expositions / bibliographie :

Provenance :

Vente de Maître Paul Martin, Versailles, 30 novembre 1969, n°17

Estimation : 300 / 400 €**N°349****Ecole FRANCAISE du XIXème siècle***Jeune femme à la lampe à huile*

Huile sur toile

100 x 74 cm

Constat d'état :

COULEURS PAR RAPPORT AU CATALOGUE

Relativement exactes

ETAT DE SURFACE

Bon état général

Huile sur toile d'origine

Marques de frottement du cadre sur les bordures

Réseau de fines craquelures sur le visage et les mains

ETAT AUX UVA

Rien à signaler

Estimation : 1 200 / 1 500 €

**N°350**

Ecole BELGE du XIXe siècle dans le goût
d'Auguste Mambour

Portrait de femme

Fusain et estompe

30,5 x 21,5 cm à la vue

Estimation : 300 / 500 €

**N°351**

Ecole FRANCAISE du XIXème siècle dans le
goût d'Antoine VOLLON

Bouquet de roses blanches dans un vase en verre

Huile sur toile d'origine

60 x 45 cm

Non signé

Estimation : 800 / 1 000 €

**N°352**

Ecole FRANCAISE du XIX ème, dans le goût du
XVIII ème

Deux Scènes Galantes au Militaire et à la Cantinière,

Huile sur panneau;

46 x 37.5 cm.

et

Huile sur toile.

51 x 54 cm.

(trace d'humidité, usures)

Estimation : 400 / 600 €

**N°353****Ecole FRANCAISE du début du XIX ème siècle***Moulin et Torrent*

Huile sur toile d'origine

64,5 x 81,5 cm

Estimation : 300 / 400 €**N°354****Ecole POLONAISE dans le gout de Stanislaw GORSKI***Paysanne au foulard vert*

Pastel

54 x 46 cm

Estimation : 200 / 300 €**N°355****Ecole FRANCAISE début XX ème***Officier dans un intérieur à l'armure de samouraï,*

Aquarelle

32 x 24,5 cm à la vue

Signé de manière peu lisible en bas à gauche et daté 1916

Estimation : 200 / 300 €**N°356****Ecole FRANCAISE du XX ème siècle;
DUPRESSOIR (Actif au XIX ème siècle)***Bateau passant devant une chapelle en Bretagne; Marine
(Ensemble d'oeuvres)*

Huile sur toile d'origine

42 x 58,5 cm

et

Huile sur toile d'origine

24 x 33 cm

Signé et daté en bas à gauche Dupressoir 25

Porte au dos la marque au pochoir du marchand A la Molette de
Porphyre à Paris

Estimation : 200 / 300 €



N°357

Ecole FRANCAISE Attribué à Marguerite BADIN-DIETERLE

Deux femmes discutant devant une chaumière - Paysage d'Italie

Huile sur toile rentoilée

65 x 54 cm

Porte au dos du rentoilage des indications manuscrite: peint par Marguerite Badin Dieterle. Donné à sa fille Aimée Alavoine qui l'a donné à son fils Jean Alavoine qui légué à sa filleule Catherine Badin en 1990 (restaurations, rentoilage)

Huile sur toile d'origine

35 x 27,5 cm

Estimation : 200 / 300 €



N°358

Ecole FRANCAISE du XX ème siècle

Paysage

Huile sur toile recto verso

49 x 64,5 cm

Estimation : 400 / 600 €



N°359

Ecole du NORD du XX ème siècle

Scène de rue en Hiver

Huile sur toile d'origine

46 x 56 cm

Estimation : 400 / 500 €

**N°360**

Ecole FRANCAISE du XX ème siècle dans le goût de Mathieu Verdilhan

Paysan

Huile sur toile d'origine

54 x 65 cm

Porte une signature apocryphe en bas à gauche

Estimation : 150 / 250 €

**N°361**

Ecole FRANCAISE du XX ème siècle dans le goût de Marie Laurencin

Portrait de femme

Huile sur toile d'origine

61 x 50 cm

Porte une signature et une date apocryphe en haut à droite

Estimation : 300 / 500 €

**N°362**

Ecole FRANCAISE du XXe siècle

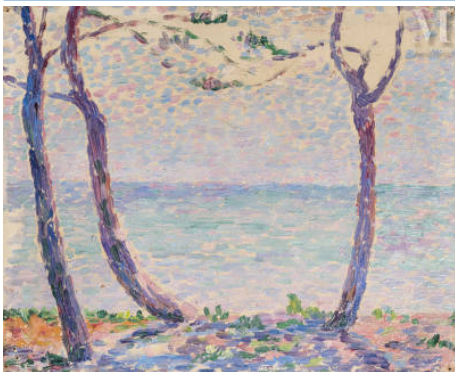
Femme orientale

Huile sur toile marouflé sur isorel

32, 5 x 21, 5 cm

Non signé

Estimation : 200 / 300 €

**N°363**

Ecole FRANCAISE du XX ème siècle dans le goût de Henri Edmond Cross

Bord de mer

Huile sur carton

21,5 x 27 cm

Porte une ancienne étiquette au dos et un monogramme
(Carton bombé et trous de punaise aux quatre coins)

Estimation : 300 / 500 €**N°364****Ecole FRANCAISE dans le gout de Henri LAURENS***Portrait de femme*

Encre sur papier

20 x 17 cm à la vue

Porte un monogramme et une date en bas à droite apocryphe H. L 1920

Estimation : 300 / 400 €**N°365****Ecole FRANCAISE du XXe siècle***Paysage au clocher*

Huile sur toile d'origine

61 x 50 cm

Estimation : 80 / 100 €**N°366****Ecole FRANCAISE du XXe siècle***La balançoire*

Huile sur panneau

26 x 18 cm

Estimation : 20 / 30 €

**N°367**

Ecole FRANCAISE du XX ème siècle dans le goût de Georges Braque,

Nature Morte au Pichet, aux Amandes et au Citron

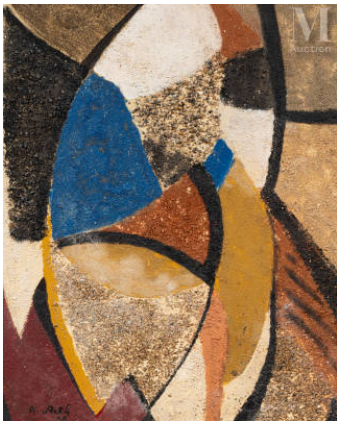
Huile sur toile d'origine

46 x 55 cm

Non signé

(petit manque)

Estimation : 100 / 150 €

**N°368**

Ecole du XXe siècle

Composition

Huile et sable sur panneau

46 x 38 cm

Porte une signature apocryphe en bas à gauche

Estimation : 300 / 400 €

**N°369**

Ecole du XXe siècle

Composition cubiste

Gouache sur carton

24 x 22 cm

Porte un monogramme apocryphe et daté en as à droite HN 1953

Porte les inscriptions apocryphes au dos Henrik Neugeloren Paris 1953

Estimation : 150 / 200 €

**N°370****Ecole FRANCAISE du XX ème siècle***Bateau au clair de lune*

Huile sur panneau

92 x 42,5 cm

Estimation : 600 / 800 €**N°371****Ecole FRANCAISE du XXe siècle d'après Paul Cézanne***Les joueurs de cartes*

Huile sur toile d'origine sans châssis

32,5 x 40 cm

Estimation : 300 / 500 €**N°372****Ecole CONTEMPORAINE du XX ème siècle***Cavaliers*

Huile sur toile d'origine

73 x 92 cm

Porte une signature apocryphe en bas à droite

Estimation : 300 / 400 €**N°373****Ecole SURREALISTE du XX ème siècle***Temple*

Huile sur toile

81 x 54 cm

Non signé

Porte sur le châssis la mention manuscrite L méditation matinale

Estimation : 1 000 / 1 500 €

**N°374****Ecole FRANCAISE du XXe siècle*****Composition***

Technique mixte sur papier

31 x 24 cm à la vue

Porte une monogramme en bas à gauche GM

Provenance :

Provenance :

Vente de Maître Jean-Marc Elkaïm, l'Isle-Adam, 1er décembre 1984, n°47bis

Constat d'état :

COULEURS PAR RAPPORT AU CATALOGUE

Relativement exactes

ETAT DE SURFACE

Relativement bon état général

Tâches et piqures dans le haut de la composition

Taches au dos de la feuille

La feuille est tenue sur cache de montage par deux bandes de papier collant en bordure supérieure

Estimation : 100 / 150 €**N°375****Ecole FRANCAISE du XXe siècle*****Les collines grises***

Trait de plume, encre noire rehauts d'aquarelle rose

22,5 x 16 cm

Porte une signature apocryphe en bas à droite Wols

Provenance :

Provenance :

Grety Wols

Galerie Beaubourg, Paris (Cf exposition Wols 14 novembre 79 -12 janvier 1980)

Collection particulière

Constat d'état :

COULEURS PAR RAPPORT A U CATALOGUE

Relativement exactes

ETAT DE SURFACE

Bon état général

La feuille est uniquement collée par les coins sur le carton de montage des anciennes annotations manuscrites au dos

INFORMATIONS COMPLEMENTAIRES

L'œuvre a été soumise au Docteur Rathke au mois de mai 2022 qui n' a pas souhaité confirmer l'authenticité de cette œuvre

Estimation : 1 500 / 2 000 €

**N°376****Ecole du XXe siècle***City Hall, New York City*

Huile sur toile

41 x 31 cm

Porte une signature en bas à droite C. Villazes

Porte les annotations manuscrites au dos City Hall the Principal

Building N.Y.C

(Accident en bas à gauche)

Estimation : 60 / 80 €**N°377****Ecole du XXe siècle***Composition*

Pastel et feutre sur papier gris

33 x 67 cm à la vue

Estimation : 150 / 200 €**N°378****Ecole du XXe siècle***Composition*

Gouache

49 x 30 cm

Signature peu lisible en bas à droite

Estimation : 80 / 100 €