

le 13 juin 2024



1

Louis ABEL-TRUCHET (1857-1918)

Jeune parisienne dans les rues

Huile sur toile

25 x 19 cm

Signé, daté et dédicacé en bas à droite: amicalement à Monsieur de Dramard Abel Truchet 1894

600 / 800 €



2

Paul ACKERMAN (Jassy 1908 - Paris 1981)

Personnages

Encre noire

23,5 x 30,5 cm à la vue

Cachet de la signature en bas à droite

50 / 80 €



3

Lucien ADRION (Strasbourg 1889 - Paris 1953)

La plage

Huile sur toile

60 x 81 cm

Signé en bas à droite
(Accidents et manques)

800 / 1 200 €



4

Charles AGARD (Nontron 1866-L'isle Adam
1950)

Paysages

Lot de trois huiles, une sur carton et deux sur panneau

28 x 44 cm; 27 x 37 cm (x2)

Signé en bas chaque Ch. Agard

150 / 200 €



5
Charles AGARD (Nontron 1866-L'isle Adam 1950)

Paysages

Lot de deux huiles sur carton

29 x 36 cm; 30 x 42 cm

Signé en bas à gauche Ch. Agard

150 / 200 €



6
ALEXANDER (Actif au XX ème siècle)

Composition

Huile sur panneau

18 x 9 cm

Signé en bas à gauche Alexander

20 / 30 €



7
Jules ALVARD (Né en 1945)

Nature morte musicale

Huile sur toile

55 x46 cm

Signé en bas à droite Alvard

Au dos sur la toile, numéroté, contresigné et titré 11696 Alvard

Nature morte musicale

200 / 300 €



8
Paul AMBILLE (Beziers 1930 - Arette 2010)

Joueur de polo, les petits joueurs

Huile sur toile d'origine

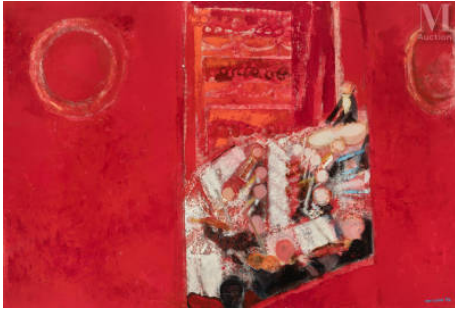
27 x 41 cm

Signé en bas à droite et daté 93.

Porte au dos les mentions mentions autographes Ambille "Les petits joueurs" et contresigné. 27,5x41 cm

(Griffure)

400 / 600 €



9

Paul AMBILLE (Beziers 1930 - Arette 2010)

La loge rouge

Huile sur toile

130 x 98 cm

Signé et daté en bas à droite Ambille 70

Signé et titré au dos Ambille La loge rouge

800 / 1 200 €

10

Pierre AMBROGIANI (Ajaccio 1907 - Allauch 1985)

Bouquet de fleurs

Acrylique sur isorel

55,5 x 45,5 cm

Signé en bas à droite Pierre Ambrogiani

Contresigné au dos Pierre Ambrogiani

Annotation au dos d'authentification de l'œuvre par Raymond Ambrogiani en date du 10 octobre 2002

1 000 / 1 500 €

11

Charles ATAMIAN (Constantinople 1872 - Paris 1947)

Jeune mère et son enfant en bord de mer

Huile sur toile d'origine

65 x 92 cm

Signé en bas à gauche Atamian Ch

(Accidents et restaurations)

6 000 / 8 000 €

12

Guy BARDONE (1927-2015)

Les deux pêcheurs de la Bienne

Trait de plume, encre et aquarelle sur papier

44,5 x 60 cm à la vue

Signé en bas à droite Bardone

Ce lot est vendu en importation temporaire

200 / 300 €

**13****Laureano BARRAU***Une jolie manucure*

Huile sur toile d'origine

80 x 64 cm

Signée en bas à gauche L Barrau

H: 79 x L: 64 cm

5 000 / 6 000 €

Dim.: 79 x 64 cm

**14****Jean BAZAINE (Paris 1904 - Clamart 2001)***Port de Saint Guénolé, 1939*

Crayon sur papier

31 x 20 cm

Signé et daté en bas à droite Bazaine 39

1 000 / 1 200 €**15****P. BAZOIN (Actif au XX ème siècle)***Fleurs et plantes*

Huile sur isorel

60 x 73 cm

Signé en bas à droite P. Bazoin

200 / 300 €**16****Pierre de BELAY (Quimper 1890 - Ostende 1947)***Espalion*

Aquarelle et gouache

37,5 x 54 cm

Signé en bas à gauche Pierre de Belay ,et située Espalion daté 43
c de Pierre de Belay

Porte une dédicace sur le carton de montage

150 / 250 €

**17**

Pierre de BELAY (Quimper 1890 - Ostende 1947)

Intérieur au balcon

Aquarelle

37 x 44 cm à la vue

Signé et daté en bas au centre Pierre de Belay 1946

500 / 800 €

**18**

Roger BEMEVAULT (Né en 1930)

Le Café rouge, 1958

Huile sur toile d'origine

61 x 49,5 cm

Signé et daté en bas à droite Roger Bemevant 58

Porte au dos sur le châssis la mention manuscrite Café Rouge

Canal Saint Denis

Porte au dos l'étiquette de la vente Francis Briest 5 février 1992

200 / 300 €

**19**

Christian BERARD (Paris 1902-1949)

Etude de personnages

Encre, aquarelle et gouache

29 x 20,5 cm à la vue

Signé en bas à gauche Berard

Probablement une maquette pour le magazine Vogue

500 / 700 €

**20**

Francesco BERGAMINI (1851-1900)

les enfants imitant la messe

Huile sur toile d'origine

32 x 51,5cm

Signé en bas à gauche Bergamini

(Accident)

1 200 / 1 500 €



21

Pierre BERJOLE (1897-1990)

Le jardin des Tuileries

Aquarelle et rehauts de gouache blanche

20x25,5cm à la vue

Signé en bas à droite Berjole

30 / 40 €



22

Emile BERNARD (Lille 1868 - Paris 1941)

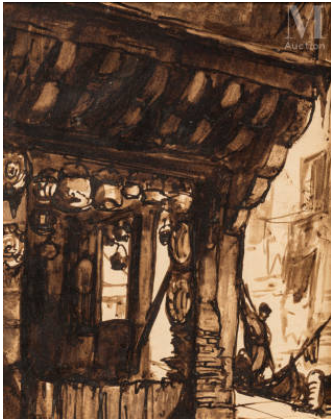
Venise

Sépia sur papier

34 x 27.5 cm à la vue

Cachet au dos Atelier Emile Bernard

600 / 800 €



23

Emile BERNARD (Lille 1868 - Paris 1941)

Venise

Sépia sur papier

34 x 27.5 cm à la vue

Tampon Atelier Emile Bernard au dos

600 / 800 €



24

Emile BERNARD (Lille 1868 - Paris 1941)

Les saintes femmes

Huile sur carton

55 x 46 cm

Monogrammé en haut à droite EB

4 000 / 6 000 €



25

Louis BERTHOMME SAINT ANDRE (Barbery
1905-Paris 1977)

Damné conduit en enfer, Chartres XIIIe siècle

Dessin au fusain et à l'estompe

32 x 25 cm

Monogrammé en bas à droite BsA

40 / 50 €



26

Louis BERTHOMME SAINT ANDRE (Barbery
1905-Paris 1977)

La Vierge folle

Dessin au crayon et à l'estompe

37,5 x 27 cm

Monogrammé et annoté en bas à droite BA Strasbourg la vierge folle 1290

40 / 50 €



27

Emile BETSELLERE (1847-1890)

Le retour de la pêche

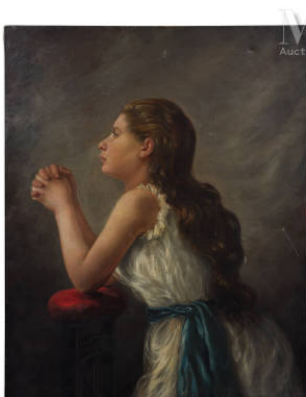
Huile sur panneau d'acajou biseauté

24,5 x 17 cm

Signé en bas à gauche E Betsellere

(encadrement en bois et stuc doré - accidents)

300 / 400 €



28

M. BICHAT (Actif à la fin du XIX et au début du
XXe siècle)

Jeune filles à la prière

Huile sur toile

100 x 81 cm

Signé en bas à gauche M. Bichat
(Accident)

100 / 120 €

**29**

M. BICHAT (Actif à la fin du XIXe et au début du
XXe siècle)

Femmes à la couture

Huile sur toile

80 x 65 cm

Signé en bas à droite M. Bichat
(Soulèvements et craquelures)

60 / 80 €

**30**

Anna BILLING (1849 - 1927)

Paysage dans la brume

Aquarelle et rehauts de gouache blanche

27 x 40 cm

Signé en bas à gauche Anna Billing . Ha..

100 / 150 €

**31**

Georges BINET (Le Havre 1865 -Toulon 1949)

Elégante à la balustrade

Huile sur panneau

24 x 16 cm

Signé en bas à droite Georges Binet

600 / 800 €

**32**

Georges BINET (Le Havre 1865 -Toulon 1949)

Coquelicots

Huile sur toile

24 x 19 cm

Signé en bas à droite Georges Binet

400 / 500 €

**33****Ernest Victor BISSON***Portrait de Femme en robe jaune et blanche*

Huile sur toile

116 x 90 cm

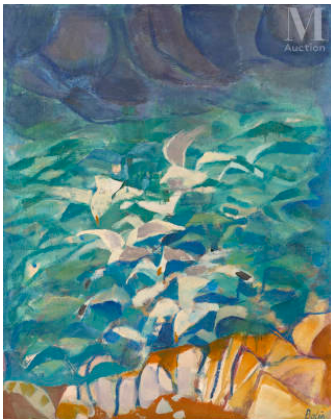
1 000 / 1 500 €**34****G. BOISSIER (Actif fin XIX ème debut du XX ème siècle)***La levée des louves (effet du matin)*

Huile sur toile d'origine

46 x 55 cm

Signé en bas à gauche G Boissier

Porte sur le châssis la mention manuscrite: La levée des louves (effet du matin) G. Boissier- (exposition Saint Nazaire)

150 / 200 €**35****Gustav BOLIN (1920-1999)***Les mouettes*

Huile sur toile d'origine

122,5 x 97 cm

Signé en bas à droite Bolin

Porte au dos une ancienne étiquette "David B. FINDLAY Galleries. NY"

1 200 / 1 500 €**36****Gustav BOLIN (1920-1999)***Le square*

Huile sur toile d'origine

39 x 32 cm

Signé en bas à droite Bolin

100 / 200 €

**37****Rosa BONHEUR (1822- 1899)***Vaches et veau*

Crayon, aquarelle et rehauts de gouache blanche

13 x 19 cm à vue ovale

Porte une signature en bas à droite R Bonheur

150 / 200 €**38****Eugène Louis BOUDIN (Honfleur 1824-
Deauville 1898)***Vaches au prè*

Crayon et aquarelle

17 x 24,5 cm

Cachet du monogramme en bas à droite EB

Porte une annotation manuscrite au crayon

800 / 1 200 €**39****J. BOUILLON (Actif à la fin du XIXe et au début
du XXe siècle)***Nu académique*

Fusain et craie blanche sur papier gris bleu

4è x 29,5 cm à la vue

Signé et annoté en haut à droite J Bouillon Octobre

200 / 300 €**40****André BOUREAU (Bougie 1917- Céret 1999)***Vue de village*

Huile sur isorel

54 x 65 cm

Signé et daté en bas à gauche 43 And Bureau

400 / 600 €



41

Attribué à Jean BOURGOINT (1905-1966)

"Que Faites vous là ...?"

Aquarelle et trait de plume

25 x 33 cm

Monogrammé, daté et tirée en bas à droite J B 24

(Verre cassé)

30 / 50 €



42

Yves BRAYER (Versailles 1907- Suresnes 1990)

Le cavalier

Aquarelle

26x18cm (à la vue

Signé au centre Yves Brayer et dédicacée à toi Montherland,

200 / 300 €



43

Yves BRAYER (Versailles 1907- Suresnes 1990)

Petits ânes dans la rue, Mexique

Aquarelle sur trait de crayon

48 x 63cm à la vue

Signé et annoté en bas à droite Yves Brayer Mexique 1963

300 / 400 €



44

Yves BRAYER (Versailles 1907- Suresnes 1990)

Les femmes dans le Harem

Aquarelle et gouache, SBG daté 1933

19x24cm

Signé en bas à gauche et daté Yves Brayer 1933

500 / 800 €



45

Maurice BRIANCHON (Fresnay sur Sarthe 1899-
Paris 1979)*Paysage à la barrière*

Huile sur toile

65 x 92 cm

Signé en bas à droite Brianchon

** Ce lot est présenté en importation temporaire

2 500 / 3 000 €



46

Maurice BRIANCHON (Fresnay sur Sarthe 1899 - Paris 1979)

Jardin sous la neige

Gouache

45x 37 cm à la vue

Signé en bas à droite Brianchon

Nous remercions Monsieur Olivier Daulte de nous avoir confirmé l'authenticité de cette œuvre qui sera reproduite dans le Supplément du Catalogue raisonné de l'Œuvre de Maurice Brianchon

** Ce lot est présenté en importation temporaire

500 / 600 €



47

Maurice BRIANCHON (Fresnay sur Sarthe 1899- Paris 1979)

Ile-de-France, 1948

Huile sur toile

73 x 92 cm

Signé en bas à gauche Brianchon

Nous remercions Monsieur Olivier Daulte de nous avoir confirmé l'authenticité de cette œuvre qui est reproduite dans le Catalogue raisonné de l'Œuvre de Maurice Brianchon, établi par Monsieur Pierre-Antoine Brianchon et Monsieur Olivier Daulte, sous le numéro 346

* Ce lot est présenté en importation temporaire

2 000 / 3 000 €



48

Maurice BRIANCHON (Fresnay sur Sarthe 1899- Paris 1979)

Propriété en Poitou, 1929

Huile sur toile

65 x 81 cm

Signé en bas à gauche Brianchon

Porte au dos sur le châssis l'ancienne étiquette de la galerie Vallotton à Lausanne

Nous remercions Monsieur Olivier Daulte de nous avoir confirmé l'authenticité de cette œuvre qui est reproduite dans le Catalogue raisonné de l'Œuvre de Maurice Brianchon, établi par Monsieur Pierre-Antoine Brianchon et Monsieur Olivier Daulte, sous le numéro 51

*Ce lot est vendu en importation temporaire

2 000 / 3 000 €



49

Maurice BRIANCHON (Fresnay sur Sarthe 1899-Paris 1979)

Propriété à Chevreuse, 1936

Huile sur panneau

23,5 x 33 cm

Signé en bas à gauche Brianchon

Porte au dos l'ancienne étiquette de la Galerie Paul Valotton Lausanne Maurice Brianchon Propriété à Chevreuse huile sur bois 1936, 23, 33, n° 73'861

Nous remercions Monsieur Olivier Daulte de nous avoir confirmé l'authenticité de cette œuvre qui est reproduite dans le Catalogue raisonné de l'Œuvre de Maurice Brianchon, établi par Monsieur Pierre-Antoine Brianchon et Monsieur Olivier Daulte, sous le numéro 157

** Ce lot est présenté en importation temporaire

2 000 / 3 000 €



50

Maurice BRIANCHON (Fresnay sur Sarthe 1899-Paris 1979)

L'arlequin dans les coulisses

Gouache sur pastel

23,5 x 17,5 cm

signé en bas à droite Brianchon

** Ce lot est présenté en importation temporaire

200 / 300 €



51

Maurice BRIANCHON (Fresnay sur Sarthe 1899-Paris 1979)

14 juillet, 1949

Aquarelle sur trait de crayon

13 x 20 cm à la vue

Annoté en bas au centre 14 juillet 49 et signé en bas à droite Maurice Brianchon

Nous remercions Monsieur Olivier Daulte de nous avoir confirmé l'authenticité de cette œuvre qui sera reproduite dans le Supplément du Catalogue raisonné de l'Œuvre de Maurice Brianchon

** Ce lot est présenté en importation temporaire

300 / 350 €



52

Maurice BRIANCHON (Fresnay sur Sarthe 1899- Paris 1979)

L'entrée du village

Huile sur carton

10x 14 cm à la vue

Signé en bas à gauche Brianchon

** Ce lot est présenté en importation temporaire

200 / 300 €



53

Alfred Louis BRUNET DEBAINES

Vue de Caen

Gravure

62 x 46 cm

Signé en bas à gauche dans la planche A Brunet Debaines

30 / 50 €



54

Louis Alexandre CABIE (Dole de Bretagne 1853-Bordeaux 1939)

Paysage

Huile sur panneau

22,5 x 38 cm

Signé en bas à droite Louis Cabié

H: 26 x L: 38 x P: 2 cm

600 / 1 000 €

Dim.: 26 x 38 x 2 cm



55

Marcelle Delphine CAHN (1895-1981)

Nu féminin

Crayon sur papier

39,5 x 15,5 cm

Signé en bas à droite Marcelle Cahn
(insolé, piqué)

150 / 200 €



56

Alexander CALDER (Lawnton 1898 - New York 1976)

Portrait

Feutre sur papier à entête de la Galerie Perls

28 x 21.8 cm

Monogrammé en bas à droite CA

(Insolé)

2 500 / 3 000 €



57

Jean Marie CALMETTES (Wissous 1918-Carcassonne 2007)

Composition à la table

Papier marouflé sur toile

100 x 65 cm

Signé et daté en bas à droite Calmettes 48

(déchirure)

300 / 400 €



58

Ruben CAMACHO (Né en 1953)

Nus

Acrylique sur toile

65 x 81 cm

Signé et daté en bas au centre R Camacho 87

100 / 150 €



59

Jean CAMUS (XXème)

Charrette de paille devant la ferme

Huile sur panneau

46 x 61 cm

Signé en bas à droite Jean Camus

200 / 300 €



60

Jean-Pierre CAPRON (1921-1997)

Portrait de jeune fille

Huile sur toile d'origine

46,5 x 38 cm

Signé et daté en bas à droite Jean Pierre Capron 58

Jean-Pierre Capron entre en 1945 dans l'atelier d'Eugène Narbonne à l'École nationale supérieure des Beaux-Arts de Paris où il rencontre Bernard Buffet avec qui il entame une amitié durable, il sera, en 1958, témoin de celui-ci lors de son mariage avec Annabel Schwob.

À partir de 1970, avec Bernard Buffet, Michel de Gallard, Jean Jansem, Jean Commère et Arnaud d'Hauterives, il fait partie des artistes permanents de la Galerie Maurice Garnier à Paris.

H: 46 x L: 38 x P: 2 cm

400 / 600 €

Dim.: 46 x 38 x 2 cm



61

Yves CHAIX (Né en 1936)

Gallions au port

Huile sur toile

38 x 46 cm

Signé en bas à gauche Yves Chaix

Contresigné et titré au dos de la toile Yves Chaix Gallions au port (Léger enfoncement)

80 / 100 €



62

Paul CHARAVEL (Marseille 1877- Vésinet 1961)

La terrasse

Huile sur carton

22 x 27,5 cm

Signé en bas à gauche P. Charavel

250 / 300 €



63

Jean CHEVOLLEAU (1924-1996)

Raisins et pichet

Gouache

23.5 x 14 cm à la vue

Signé en bas à gauche J Chevolleau

250 / 300 €



64

Jean CHEVOLLEAU (1924-1996)

Le Pont San Martin, 1990

Huile sur toile

38 x 55 cm

Signé en bas à gauche J. Chevolleau

Titré, daté et contresigné au dos "Le Pont San Martin" toile de 90

150 / 200 €



65

Francisco CHICO DA SILVA (1910-1985)

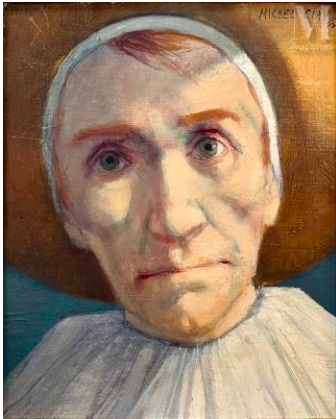
Animaux fantastiques

Gouache sur papier

54 x 74 cm à vue

Signé en bas à droite et daté Fasilva 1964

200 / 400 €



66

Michel CIRY (La Baule 1919 - Varangéville 2018)

Hommage à Watteau

Huile sur toile d'origine

26,5 x 22 cm

Signé et daté en haut à droite Michel Ciry 66

Porte au dos les mentions manuscrites Hommage à Watteau
Michel Ciry 66

** Ce lot est présenté en importation temporaire

300 / 500 €



67

Camille CLAUS (1920-2005)

Portrait de Pénélope

Huile sur toile d'origine

92 x 73 cm

Monogrammé et daté en bas à gauche CC58

Porte sur le châssis les inscriptions manuscrites Camille Claus 1 Rue du père
Umbricht Strasbourg Koenigshoffen

Portrait de Pénélope -30.III;58 - 4.4.58

porte au dos l'inscription N°113.

(Petits manques)

1 500 / 2 500 €



68

Hugo CLAUS (1929-2008)

Les deux amoureux

Technique mixte sur papier

69 x 49,5 cm

Signé en bas au milieu Claus

100 / 200 €



69

Fernand COMBES (1856-1943)

Encre et gouache

14 x 23,5 cm

Signé et daté en haut au milieu Fernand Combes Genve - 1934

40 / 60 €



70

Pierre COMBET- DESCOMBES (1885-1966)

Bord de Saône

Huile sur carton

25 x 33,5 cm

Signé et daté en bas à droite P.Combet Descombes 1912.

H: 24.5 x L: 33.5 cm

200 / 300 €

Dim.: 24.5 x 33.5 cm



71

Eugène CORNEAU (Vouzeron 1894 -
Pontaubert 1976)*Bord de mer*

Huile sur toile, signée en bas à

gauche 27 x 35 cm Art Richelieu Deburaux Paris 11/10/2022

400 / 600 €



72

Pierre CORNU (1895-1996)

Le modèle

Huile sur toile d'origine

65x50cm

Signé en bas à gauche P. Cornu

1 200 / 1 800 €

73

Pierre CORNU (Salon de Provence 1895 - 1996)

Le repos du modèle

Huile sur toile d'origine

46 x 55 cm

Signé en bas à gauche P Cornu

Porte au dos la mention manuscrite: Peinture exécutée par moi même Pierre Cornu . Et cachet Atelier Pierre Cornu

800 / 1 000 €

74

Jean CORTOT (Alexandrie 1925- Paris 2018)

Paysage à la barque, Constantinople

Huile sur toile d'origine

14 x 24 cm

Signé et daté en haut à gauche Jean Cortot 47

Porte sur le châssis la mention manuscrite au crayon Constantinople

500 / 700 €

75

T. COULY (Actif au XXe siècle), d'après C.
KAEMMERER*Femme au marché*

Huile sur toile

61 x 46 cm

Signé et annoté en bas à gauche T. Couly d'ap C. Kaemmerer

600 / 800 €



76

Vincent COURDOUAN (1810-1893)

Bord de côte méditerranéenne, les Sablettes (?)

Huile sur toile

32x54 cm

Signé et daté en bas à gauche V Courdouan 88

3 000 / 5 000 €

77

Jean COUTY (1907 - 1991)

Quai de Saône

Huile sur toile d'origine

46 x 33 cm

Signé en bas à droite Couty et contresigné au dos et daté Couty 77.

H: 46 x L: 33 cm

2 000 / 3 000 €

Dim.: 46 x 33 cm



78

Louis Amable CRAPELET (1822- 1867)

Lac de montagne

Aquarelle et rehauts de gouache blanche

17x26 cm

Signé et daté en bas Am.Crapelet 1861

100 / 200 €

79

F. DACH (Actif au XX ème siècle)

Bord de mer

Huile sur panneau

15 x 22 cm

Signé en bas à droite F Dach

80 / 120 €

80

Attribué à Charles François DAUBIGNY (1817 - 1878)

Vaches

Sanguine

25 x 42,5 cm

500 / 700 €

**81****G. DAVID-FULLET (Actif au début du XXe siècle)***Homme travaillant aux champs*

Fusain sur papier

35,5 x 30 cm à la vue

Signé et annoté en bas à gauche G. David-Fullet Etude

60 / 80 €**82****Emile DECKERS (Ensival 1885-Verviers 1968)***Le modèle à la tenture rouge*

Huile sur toile d'origine

55 x 70 cm

Signé et daté sur le côté à gauche E Deckers 1948.

H: 55 x L: 70 cm

2 500 / 3 000 €

Dim.: 55 x 70 cm

**83****Rodolphe DEFONTAINE (1878-1962)***Pont Neuf à Paris*

Huile sur panneau

16 x 22,5 cm

Signé en bas à droite R. Defontaine

300 / 500 €**84****Armando DEL RIO (Né en 1930)***Rue de nuit*

Huile sur toile

60 x 81 cm

Signé en bas à droite A. Rio

H: 60 x L: 81 cm

150 / 200 €

Dim.: 60 x 81 cm

**85****Eugène DELECLUSE (1882 - 1972)***Départ pour la pêche*

Huile sur toile d'origine

50 x 100 cm

Signé en bas à gauche Eug Delecluse

500 / 600 €**86****Henry Jacques DELPY (1877-1957)***Lavandières en bord de rivière au soleil couchant*

Huile sur panneau

52,5 x 81 cm

Signé en bas à droite J.H Delpy

Ce lot est présenté en importation temporaire.

300 / 500 €**87****D'après André DERAÏN***Tête*

Sculpture en bronze à patine brune

16 x 14 cm

Signé et numéroté au dos André Derain 1/11

Fonte d'édition posthume

Sans cachet de fondeur

1 500 / 2 000 €**88****André DERAÏN (1880-1954)***Nu féminin*

Crayon,

23,5 x 16 cm

Porte le cachet Atelier André DERAÏN et le numéro 1526.

300 / 400 €

**89**

Camille DESCOSSY (Ceret 1904- Castelnou 1980)

Paysage

Aquarelle

19 x 28 cm

Signé en bas à gauche Descossy

200 / 300 €

**90**

Louis Marie DESIRE- LUCAS (Fort de France 1869 - Douarnenez 1949)

Flots d'argent à Ouessant

Huile sur toile d'origine

60 x 73 cm

Signé en bas à gauche Desire Lucas

Porte sur le châssis une étiquette manuscrite au dos Flots d'argent / à Ouessant

1 200 / 1 500 €

**91**

Ferdinand DESNOS (Pontlevoy 1901 - Paris 1958)

Etude de ville, Femme cousant, Paysage, Etude de paysage, Trois étude de têtes d'homme Docteur Casgrain, Paysage et Etude de têtes et de personnages

Lot de onze dessins

Crayon sur papier

De 12 x 9,5 cm à 24 x 35,5 cm

Certains signés Desno

100 / 150 €

**92**

Jacques DESPIERRE (1912-1995)

Salute, Venise

Trait de crayon et aquarelle

22,5 x 33,5 cm

Signé en bas à droite Desserre

60 / 80 €



93

Louis DIDERON (1901- 1980)

Nu à la draperie

Sanguine

41 x 63 cm

Signé en bas à gauche Louis Dideron

150 / 200 €



94

Edouard DOIGNEAU (Nemours 1865 - Paris 1954)

Cheval et calèche

Aquarelle et gouache sur traits de crayon sur papier

38 x 47 cm à vue

Signé en bas à droite E Doigneau

300 / 400 €



95

D'après Georges DOLA

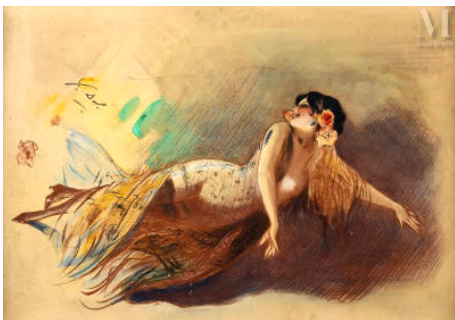
Elégante

Impression lithographique rehaussée

47 x 35 cm à la vue

Signé en bas à droite dans la planche

200 / 300 €



96

Georges DOLA, pseudonyme de Edmond Vernier (1872-1950)

Regina Badet, la femme et pantin

Pastel et technique mixte sur papier

41 x 59,5 cm à vue

Signé en bas à gauche Dola

Porte au dos une ancienne étiquette mentionnant Régina Badet dans la femme et le Pantin

200 / 400 €



97

Jean Gabriel DOMERGUE (Bordeaux 1899-Paris 1962)

Portrait de Mme Vizzanova

, (19)21

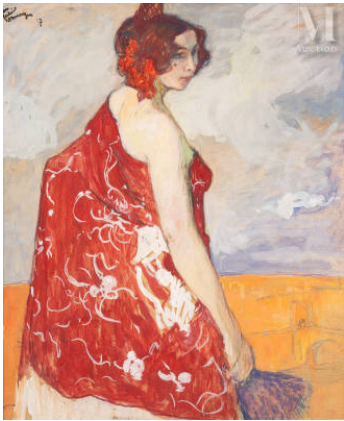
Aquarelle, et rehauts de gouache blanche sur trait de fusain sur papier
30 x 23 cmSigné, daté et dédié en bas à droite : à Madame Vizzanova respectueux
hommage Jean Gabriel Domergue 21

Provenance :

Hôtel Rameau, Me Georges Blache, vente du 5 avril 1981.

Collection particulière

Photographe de l'Académie de France à Rome, puis tour à tour éditeur, peintre, François Vizzanova, dont nous présentons, ici le portrait de sa femme par Jean Gabriel Domergue, fonde sa maison d'édition en 1898. Il rachète l'ensemble des archives (30000 plaques) constitué par Eugène Druet (1867-1916) ; Laurent Vizzavona lui succède. Les archives Vizzavona ont été achetées par la RMN pour former le fonds de départ de l'agence.

1 200 / 1 500 €

98

Jean Gabriel DOMERGUE (Bordeaux 1899-Paris 1962)

Portrait de femme au kimono rouge

Gouache sur trait de plume et encre noire

55 x 45 cm

Signé et daté en haut à droite Jean Gabriel Domergue 17

2 000 / 3 000 €

99

Raymond DOUILLET (Né en 1947)

Le Royaume de Dieu

Huile et vinylique sur toile d'origine

97,5 x 146 cm

Porte au dos les mentions manuscrites : Raymond Douillet. Titre:
Le royaume de Dieu . Huile et vinylique 1975 R Douillet**3 000 / 5 000 €**

**100****Olivier DUPONT (Actif au XXème siècle)***Le zodiaque*

Huile sur toile d'origine

190 x 100 cm

Signé en bas à droite Olivier Dupont

Olivier Dupont, est un disciple d'Albert GLEIZES

1 000 / 1 200 €**101****Marcel DYF (Paris 1899 - Bois d'Arcy 1985)***Tulipes et soucis, 1981*

Huile sur toile d'origine

54 x 45 cm

Signé en bas à droite Dyf

(Manque de matière au centre)

Nous remercions Madame Claudine Dyf de nous avoir confirmé l'authenticité de cette œuvre qui est bien enregistrée dans les archives de l'Œuvre de Marcel Dyf

2 000 / 3 000 €**102****Ecole FRANCAISE du XVIIe siècle***Putto*

Huile sur panneau

37,5 x 26 cm

Porte une étiquette au dos

400 / 600 €**103****Ecole FRANCAISE du XIXème***Homme assis*

Fusain et craie

48 x 29,5 cm à la vue

Porte en haut à gauche le cachet de l'Ecole nationale des Beaux-Arts Concours d'Emulation

30 / 50 €

**104**

Ecole FRANCAISE du XIXème

La déposition

Reproduction

63,5 x 47 cm à la vue

200 / 300 €**105**Ecole ITALIENNE du XIX ème siècle dans le
goût de Piero SCOPETTA*Scène de Café*

Huile sur panneau

17 x 21 cm à vue

Pore une signature sur le côté à gauche P Scopetta

300 / 500 €**106**

Ecole Hollandaise du XIXème

Paysage au moulin

Huile sur toile

25 x 43 cm

Porte une signature en bas à droite G. Vermeeck ou G. Verbeeck
(Quelques légers enfoncements)**150 / 200 €****107**Ecole FRANCAISE du XIX ème siècle dans le
goût de Constant Troyon*Vaches au pré*

Deux dessins à la craie noire et rehauts de craie blanche

13 x 23,5cm et 11x 18,5 cm

Monogrammé en rouge en bas à droite CT pour l'un

100 / 120 €

**108**

Ecole FRANCAISE du XIXe siècle

Portrait d'homme au chapeau

Huile sur toile d'origine

40,5 x 32,5 cm

Porte au dos le cachet du marchand de toile Vieille à Paris

600 / 800 €**109**

Ecole FRANCAISE du XIXème siècle

Femme au chapeau

Pastel

39 x 31 cm à la vue

Monogrammé en bas à droite LL

100 / 150 €**110**

Ecole FRANCAISE du début du XIXème siècle

Jeune femme au bain

Huile sur panneau 3 planches non parqueté

35 x 26 cm

(Fentes et restaurations)

200 / 300 €**111**

Ecole ORIENTALISTE du XIXe siècle

Portrait d'homme

Crayon

43 x 30 cm à la vue

Porte une signature et une date en bas à droite

100 / 150 €

**112**

Ecole FRANCAISE du XIXe siècle

Portrait de vieille femme

Huile sur toile

60 x 50 cm

Porte une annotation sur le châssis peu lisible

80 / 120 €**113**

Ecole FRANCAISE du XIXe siècle

Enfants à l'école

Mine de plomb

16,5 x 25,5 cm

Porte une signature peu lisible en bas à droite, localisé et daté
Paris 1886**15 / 20 €****114**Ecole FRANCAISE de la fin du XIX ème siècle et
du début du XX ème siècle .*Militaires*

Aquarelle sur traits de plume

30,7 x 23,7 cm à la vue

Dédicacé et signé en bas à droite A mes amis les étudiants du régiments Audin
B...Porte les annotations au dos du carton du montage En souvenir du docteur et de
Madame S... par personnes "... " leurs neveux Alexis Meyer Kathy Toma 1989
(Pliures)**15 / 25 €****115**Ecole FRANCAISE de la fin du XIX ème siècle et
du début du XX ème siècle .*Portrait de Napoléon Bonaparte*

Fusain sur papier

45,2 x 31 cm à la vue

(Trous, déchirures, taches)

40 / 60 €

**116**

Ecole FRANCAISE de la fin du XIXe et du début
du XXe siècle

Chaumières en bord de lac

Huile sur toile

21 x 27 cm

(Traces de restaurations)

80 / 100 €

**117**

Ecole FRANCAISE du XXème siècle

Femme et bouquet sur le guéridon

Huile sur toile d'origine

100 x 60 cm

Signé de manière peu lisible en haut à gauche

300 / 500 €

**118**

Ecole FRANCAISE du XX ème siècle

La cueillette sous les arbres

Huile sur toile d'origine

45 x 54 cm

Porte une signature en bas à gauche G. Hutter

100 / 200 €

**119**

Ecole FRANCAISE du XXe siècle

Ballerine

Huile sur isorel

46 x 37,8 cm

400 / 600 €

**120**

Ecole FRANCAISE du XX ème siècle

Bouquet de fleurs

Huile sur toile d'origine

65 x 54 cm

Porte en bas à droite un cachet E Othon Friesz
(accidents et manques)**300 / 400 €****121**

Ecole FRANCAISE du début du XXème siècle

Le Pont

Aquarelle

50 x 33 cm

Porte une signature apocryphe en bas à gauche H Lebasque
Rousseurs**400 / 500 €****122**

Ecole FRANCAISE du XX ème siècle

Portrait de jeune enfant

Technique mixte sur papier

40 x 30 cm

Porte une signature illisible en bas à droite

100 / 150 €**123**

Ecole FRANCAISE du début du XXème siècle

La partie des chèques

Encre et pastel sur papier

23 x 19,5 cm à la vue

Titré en haut à droite La partie des chèques

Signé en bas à droite Mossa

200 / 300 €



124

Ecole FRANCAISE du XX ème siècle

Pont de Paris

Huile sur toile d'origine

45 x 37 cm

Non signé

80 / 120 €



125

Ecole FRANCAISE du début du XX ème siècle

Allons donne moi un louis et je te fichera la paix pendant quinze jours

Encre et pastel sur papier

19,5 x 22,5 cm à la vue

Annoté en haut à droite "Allons donne moi un louis et je te fichera la paix pendant quinze jours"

Signé en bas à gauche Mossa

200 / 300 €



126

Ecole FRANCAISE du XX ème siècle

Coucher de soleil en bord de port

Huile sur toile d'origine

32 x 59 cm

80 / 120 €



127

Ecole FRANCAISE du XX ème siècle

Brouette dans le jardin

Huile sur carton

28 x 36,5 cm

Porte en bas à droite une signature peu lisible

50 / 100 €

**128**

Ecole FRANCAISE du XX ème siècle

Péniche dans un port industriel

Huile sur toile d'origine

27 x 41 cm

Signé en bas à gauche de manière illisible

100 / 200 €**129**

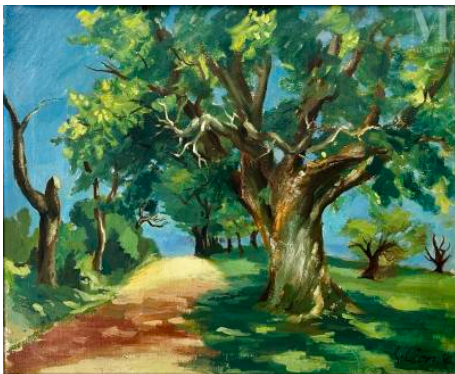
Ecole du XXe siècle

Personnage dans la ville

Gouache

80 x 59 cm à la vue

Monogrammé et daté en bas à droite AE 90

100 / 120 €**130**

Ecole FRANÇAISE du XXème siècle

Paysage aux arbres

Huile sur toile d'origine

60 x 73 cm

Porte une signature et une date en bas à droite Gillon 42

200 / 300 €**131**

Ecole FRANCAISE du XXe siècle

Le battage du blé

Huile sur toile

72.5 x 92 cm

Non signé

300 / 400 €



132

Ecole FRANCAISE du XXe sièclee

L'amateur d'estampes

Craie noire et sanguine

31 x 47 cm

Porte une signature peu lisible et une date en bas à gauche R...

LVVIII

150 / 200 €

**133**

Ecole FRANCAISE du début du XX ème siècle

Nu féminin

Sanguine

15,5 x 31,5 cm à la vue

Porte un monogramme apocryphe AR en bas à droite et le cachet de la collection "CHEVRIN" en bas à gauche
(Pliures)

150 / 200 €**134**

Ecole FRANCAISE du XX ème siècle

Portrait de Jeune femme

Craie noire

15 x 10, 5 cm

Porte un monogramme apocryphe VD en bas à droite
(Mouillures)

80 / 120 €**135**

Ecole FRANCAISE du XXème siècle

Vieil homme assis

Pastel et gouache

20,5 x 15 cm à la vue

Porte une signature en bas à droite A. Bilders

30 / 50 €**136**

Ecole FRANCAISE du XXe siècle

Promeneurs bord de mer avec un chien

Huile sur toile

44 x 72 cm

Trace de signature en bas à droite

300 / 400 €

**137**

Ecole FRANCAISE du XXe siècle

Port d'Ajaccio, Corse

Huile sur toile d'origine

65 x 100 cm

Porte une signature en bas à droite Ravale

400 / 500 €**138**

Ecole FRANCAISE du XXe siècle

"Jean et Moi à Yport, 1922"

Gouache sur trait de plume et encre

14,5 x 22,5 cm

Porte au dos sur le carton de montage la mention manuscrite Jean et moi à Yport en 1922 J.K

150 / 250 €**139**

Ecole du XXe siècle

Nature morte aux fruits de mer, huitres et citron à même la table

Huile sur toile, encadré

33 x 24.5 cm

Signé en bas à droite F. Pasgualenig (?)

H: 33 x L: 24.5 cm

150 / 200 €

Dim.: 33 x 24.5 cm

**140**

ERNEST ENGEL-PAK (1885-1965)

Compositions

Lot de deux huiles sur papier

54 x 36 cm, chaque

Une signée en bas à gauche Engel-Rozier

400 / 600 €

**141****ERNEST ENGEL-PAK (1885-1965)***Composition rouge et noire*

Huile sur isorel

50,5 x 61,5 cm

Signé en bas à droite Engel-Rozier

Porte au dos l'étiquette de la vente Francis Briest 5 février 1992

200 / 300 €**142****ENGEL -ROZIER (1885-1965)***Composition au drapeau rose*

Craie noire et pastel

26 X 20 cm à la vue

Monogrammer et daté en bas droite ER 29

100 / 200 €**143****ENGEL -ROZIER (1885-1965)***Composition*

Huile sur papier

51,5 x 34,5 cm à la vue

Signé en bas à gauche Engel-Rozier

100 / 200 €**144****Marc EROUKMANOFF (Actif au XX ème siècle)***Pont sur la Seine*

Huile sur toile d'origine

46 x 55 cm

Signé en bas à droite Eroukmanoff

150 / 200 €

**145****Jean Bernard ESCHEMANN***Paysage, environs de Carlux*

Huile sur toile d'origine

33 x 46 cm

Signé et daté en bas à droite Eschmann 1913

Porte au dos les indications manuscrites: à mon ami Forichon souvenir de la campagne 1914-15-16 J. B Eschmann 1916 (Environs de Carlux, Dordogne)

H: 38 x L: 46 x P: 2 cm

600 / 1 000 €

Dim.: 38 x 46 x 2 cm

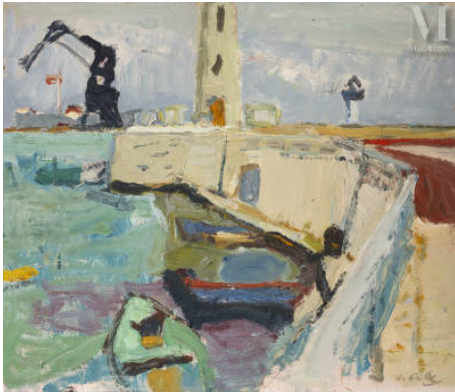
**146****Edouard EVENO (Saint Aubin 1884- Rouen 1980)***Printemps*

Huile sur panneau

35 x 24.5 cm

Signé en bas à droite E. Eveno

Porte au dos une ancienne étiquette manuscrite mentionnant Printemps E Eveno Sociétaire des Artistes Français

400 / 500 €**147****Hans FALK (1918 - 2002)***Port de Sète, 1954*

Huile sur panneau

61 x 70.5 cm

Signé en bas à droite H. Falk

Porte au dos les mentions manuscrites Sète Herbst 1954

500 / 700 €**148****André FAVORY (Paris 1888 - 1937)***Déjeuner sur l'herbe*

Huile sur toile marouflé sur isorel

51 x 71 cm

Signé en bas à gauche A Favory

800 / 1 200 €



149

André FAVORY (Paris 1888 - 1937)

Bouquet d'arums

Huile sur toile d'origine

61 x 46 cm

Signé en bas à droite A Favory

400 / 500 €



150

Edouard FEBVRE (1885 - 1967)

Paysage au chemin

Huile sur carton

54 x 64 cm

Signé en bas à droite E Febvre

300 / 400 €



151

Arthur FILLON (1900-1974)

Huile sur isorel

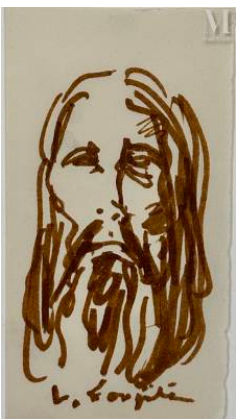
24 x 33 cm

Signé en bas à droite Fillon

H: 27 x L: 33 x P: 2 cm

150 / 200 €

Dim.: 27 x 33 x 2 cm



152

Leonard Tsuguharu FOUJITA (Tokyo 1886 - Zurich 1968)

Tête de Christ

Encre sur papier

13,4 x 7,5 cm

Signé en bas au centre L. Foujita

800 / 1 200 €

**153**

Leonard Tsuguharu FOUJITA (Tokyo 1886 - Zurich 1968)

L'escalier ou Etude préparatoire pour la rivière enchantée

Mine de plomb sur papier

25 x 31,2 cm

Un certificat d'authenticité de la SVV Cornette de Saint Cyr, en date du 4 novembre 2013, sera remis à l'acquéreur

400 / 600 €

**154**

Leonard Tsuguharu FOUJITA (Tokyo 1886 - Zurich 1968)

La contreverse (dispute)

Encre, lavis d'encre, aquarelle et rehauts de gouache blanche sur sur papier brun

18.7 x 28.2 cm

Signé en bas à droite L Foujita

Un certificat d'authenticité de la SVV Cornette de Saint Cyr en date du 4 novembre 2013 sera remis à l'acquéreur.

3 000 / 4 000 €

**155**

Leonard Tsuguharu FOUJITA (Tokyo 1886 - Zurich 1968)

Etude, femme au foulard

Mine de plomb sur papier calque

32,2 x 25,7 cm

Cachet sec Succession Kimiyo Foujita

Un certificat d'authenticité de la SVV Cornette de Saint Cyr, en date du 10 février 2014, sera remis à l'acquéreur

150 / 200 €

**156**

Leonard Tsuguharu FOUJITA (Tokyo 1886 - Zurich 1968)

Deux enfants à la maison (Foujita et Kimyo)

Mine de plomb sur papier calque

17 x 21.3 cm

Signé en bas au centre Foujita

Un certificat d'authenticité de la SVV Cornette de Saint Cyr en date du 4 novembre 2013 sera remis à l'acquéreur

1 800 / 2 000 €

**157****FRANK-WILL (Nanterre 1900 - 1950)***Maison de Louvier et son marché*

Huile sur toile d'origine

46 x 55 cm

Signé en bas à droite Frank Will

800 / 1 200 €**158****Achille Emile Othon FRIESZ (Le Havre
1879-Paris 1949)***Nu*

Fusain sur papier

62 x 45.5 cm

Monogrammé en bas à droite OF

200 / 300 €**159****Jean FUSARO (Marseille 1925)***Voiliers en bord de mer*

Crayon

32 x 50 cm

Signé en bas à droite Fusaro

200 / 300 €**160****Jean FUSARO (Né en 1925)***Cavalier en forêt sous la neige*

Huile sur toile d'origine

27x41cm

Signé en bas à droite Fusaro

400 / 600 €**161****Léon Laurent GALAND (1872-1960)***Nu allongé*

Huile sur carton

22 x 44 cm

Signé et daté en bas à gauche Léon Galand 36

150 / 200 €

**162****Michel De GALLARD (1921-2007)***Maison au bord du chemin, 1953*

Huile sur toile

46 x 55 cm

Signé et daté en haut à droite M. De Gallard 1953

300 / 500 €**163****Leo GAUSSON (Lagny sur Marne 1860 - 1944)***Bord de rivière, 1899*

Huile sur toile d'origine

38 x 55 cm

Signé et daté Gausson 99 en bas à gauche

1 500 / 2 000 €**164****Leo GAUSSON (Lagny sur Marne 1860 - 1944)***Paysage à la péniche, 1899*

Huile sur toile marouflée sur carton

26,5 x 41 cm

Cachet de la signature en bas à droite Gausson

Porte au dos du carton de montage le cachet de la signature

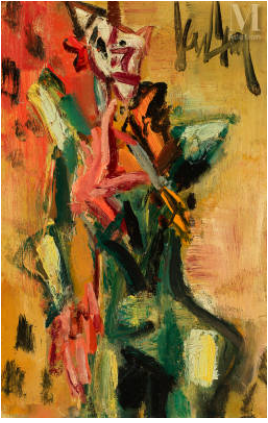
1 500 / 2 000 €**165****Eugène Paul dit GEN PAUL (Paris 1895 - 1975)***Cycliste devant la Mairie, 1895*

Gouache

48 x 63 cm

Signé en bas à gauche Gen Paul

1 500 / 2 000 €



166

Eugène Paul dit GEN PAUL (Paris 1895 - 1975)

Clown, 1953

Huile sur isorel

35 x 23.5 cm

Signé en haut à droite Gen Paul

2 000 / 3 000 €

**167**

Eugène Paul dit GEN PAUL (Paris 1895 - 1975)

La terrasse du café

Gouache sur papier

64,5 x 49 cm

Signé en bas au centre Gen Paul

1 000 / 1 500 €**168**

Eugène Paul dit GEN PAUL (Paris 1895 - 1975)

Cavalier, vers 1953

Huile sur isorel

33 x 24 cm

Signé en haut à droite. Gen Paul

2 000 / 3 000 €**169**

Hippolyte Jean GIDE (1852-1921)

Chemins en forêt

Paire d'aquarelles sur papier

17 x 28 cm à la vue chaque

Signé en bas à droite H Gide

200 / 300 €**170**Eugène GIRAUD (Actif dans la deuxième
moitié du XIXème siècle)*Barques sur la plage*

Huile sur toile d'origine

40 x 65 cm

Signé en bas à gauche E Giraud

800 / 1 200 €

**171****Léon GISCHIA (Dax 1903 - 1991)***Composition*

Huile sur toile d'origine

66 x 54 cm

Signé en bas à droite Gischia

Porte au dos les inscriptions manuscrites 165 Composizione 15F
Gischia**1 000 / 1 500 €****172****Albert GLEIZES (Paris 1881 - Avignon 1953)***Le port*

Dessin à la plume, encre et lavis d'encre

19,3 x 15,5 cm à la vue

Annoté en bas à droite Le bassin....1901

Annoté et signé au centre en hommage à Albert Marquet, Albert
Gleizes jan 48**800 / 1 200 €****173****Albert GLEIZES (Paris 1881 - Avignon 1953)***Scène de rue animée*

Craie noire et rehauts de crie blanche sur papier gris

23 x 30 cm à la vue

Signé et annoté en bas à droite Gleizes et daté 1915 au dos

Porte au dos des annotations à l'encre sépia peu lisibles Toul
aout 1915 A Gleizes**400 / 500 €****174****Pierre Eugène GRANDSIRE (1825-1905)***Vue présumée de la rade de Dieppe, au soleil couchant*

Huile sur panneau

24 x 32 cm

signée en bas à droite E.Grandsire

Porte au dos des indications manuscrites peu lisibles

700 / 900 €

**175**

Marcel GROMAIRE (Noyelles-sur-Sambre 1892 - Paris 1971)

Nu, 1923

Encre de chine sur papier

64.5 x 50 cm

Signé en bas à gauche et porte en bas à droite une date 1923

Un certificat de Jean François Gromaire sera remis à l'acquéreur.

800 / 1 200 €

**176**

Marcel GROMAIRE (Noyelles-sur-Sambre 1892 - Paris 1971)

Nu, 1923

Encre de chine sur papier

64.5 x 49.5 cm

Signé en bas à gauche Gromaire et porte une date en bas à gauche 1923

Un certificat de Jean François Gromaire sera remis à l'acquéreur.

800 / 1 200 €

**177**

Marcel GROMAIRE (Noyelles-sur-Sambre 1892 - Paris 1971)

Nu, 1923

Encre de chine sur papier

64.5 x 49.5 cm

Signé en bas à gauche Gromaire et porte une date 1923

Un certificat de Jean François Gromaire sera remis à l'acquéreur.

800 / 1 200 €

**178**

Francis GRUBER (Nancy 1912-Paris 1948)

L'atelier

Huile sur panneau

112 x 51 cm

Signé et daté en bas à gauche 1940 F Gruber
(Craquelures)

3 000 / 4 000 €

**179****Jean GUERIN (Actif au XX ème siècle)***Portrait surréaliste, tête au mot bleu*

Huile sur toile d'origine

71,5 x 38 cm

Signé en bas à gauche Jean Guerin

Porte au dos les anciennes étiquettes: Passedoit Gallery NY Jean Guérin Tête au mot bleu

150 / 250 €**180****Alexis Eugène GUIGNE***Paysage*

Huile sur toile d'origine

32,5 x 51,5 cm

Signé en bas à droite de manière peu lisible A Guigné

Porte au dos les indications manuscrites Bords de la Marne au Paredain Maury 1909 Al Guigné

Porte au dos la marque au pochoir du marchand de toiles Eug Bourron
H: 38 x L: 46 x P: 2 cm**600 / 1 000 €**

Dim.: 38 x 46 x 2 cm

**181****Yvonne GUILLAUMET (1885-?)***La Ferme de la Roquette, les meules*

Huile sur toile d'origine

53 x 64 cm

Signé en bas à droite Y Guillaumet

Porte au dos sur la traverse du châssis une ancienne étiquette de salon : Y Guillaumet 47 rue de Passy La ferme de la Roquette, les meules

400 / 600 €**182****Charles Victor GUILLOUX (Paris 1866- Lormes 1946)***Paysage au bord de l'eau*

Huile sur toile d'origine

35x46 cm

Signé et daté en bas à droite C. Guilloux 1893

Porte au dos un ex libris mentionnant collection Olivier Sainseré (Petits manques et restaurations)

2 000 / 3 000 €

**183****Paul GUIRAMAND (Saint Quentin 1926 - 2007)***Cheval et écuyère*

Aquarelle et encre de chine

30 x 24 cm

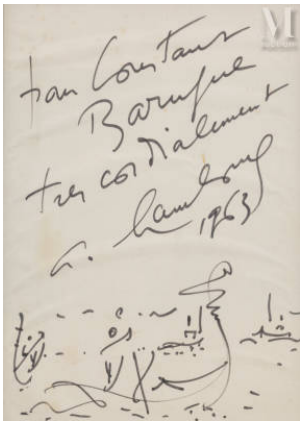
Signé en bas à droite Guiramand

100 / 150 €**184****Lucien Victor GUIRAND DE SCÉVOLA
(1871-1950)***Bouquet de fleurs*

Huile sur toile d'origine

38 x 46 cm

Signé en bas à gauche Guirand de Scévola

400 / 600 €**185****André HAMBOURG (Paris 1909 - 1999)***Gondoles à Venise, dédicace pour Constant Baruffe, 1963*

Stylo feutre sur papier

22,5 x 16,5 cm

80 / 120 €**186****André HAMBOURG (Paris 1909-1999)***Fin d'après midi par beau temps*

Huile sur toile d'origine

15x60 cm

Signé en bas à gauche A Hambourg

Porte au dos les mentions autographes: "Fin d' après midi par beau temps" a.h .

2 000 / 3 000 €

**187**

Louis HAYET (Pontoise 1864 - Cormeilles en Parisis 1940)

Paysage, barques au bord de la rivière

Huile sur carton fort

27x 38 cm

Signé et daté en bas à droite L.Hayet 1916

400 / 600 €

**188**

Emile HENRY (1842-1920)

Bord de mer animé

Aquarelle sur papier

27,5 x 46,5 cm à vue

Signé en bas à droite Emile Henry

(Quelques piqures)

100 / 150 €

**189**

Emile HENRY (1842-1920)

Calèches en front de mer

Aquarelle sur papier

24 x 42 cm à la vue

Signé en bas à gauche Emile Henry

100 / 150 €

**190**

Emile HENRY (1842-1920)

Le port de Marseille

Aquarelle sur papier

25 x 45,5 cm à vue

Signé en bas à droite et daté Emile Henry 1914

100 / 150 €

**191**

Charlotte HENSCHEL (1905 -1985)

Composition

Technique mixte sur toile

120 x 40 cm

Signé en bas à droite Henschel

600 / 800 €

**192****Charlotte HENSCHÉL (1905 -1985)***Composition*

Technique mixte et collages sur toile d'origine

101 x 51 cm

Signé en bas à gauche Henschel

600 / 800 €**193****Léon HERBO (Templeuve 1850 - Ixel 1907)***Portrait de Don Alvarez Michaël, 1er président du Royal Waterzoei 1569*

Huile sur toile,

37 x 69 cm à la vue

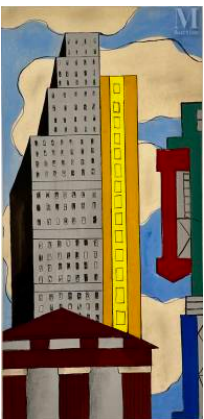
Signé en haut à droite Léon Herbo et annoté 1569

(Cadre en bois sculpté et doré portant le titre)

500 / 700 €**194****Simone HERMAN (Active au XX ème siècle)***Grattes ciels, New York*

Pastel, sanguine et craie noire sur papier

49x24 cm

100 / 150 €**195****Simone HERMAN (Active au XX ème siècle)***Grattes ciels New York*

Gouache et encre noire sur papier

49x24 cm

100 / 150 €

**196****Cheri HEROUARD (1881 - 1951)***Le baiser au prisonnier*

Aquarelle sur traits de crayon

18 x 23 cm à la vue

Dedicacé et signé en bas à droite à Madame Willaume cordial
hommage de Herouard**200 / 300 €****197****HERVE (Actif au XX ème siècle)***Les enfants*

Huile sur toile d'origine

46 x 38 cm

Signé en bas à gauche Hervé
(Restaurations)**30 / 50 €****198****Jean HUGO (Paris 1894 - 1984)***Bateaux au mouillage, 1954*

Tempera sur isorel signée en bas à droite

11 x 15,5 cm

Signé en bas à droite Jean Hugo

Porte au dos les mentions manuscrites N°67 La mer

Porte sur les le dos des bordures du cache les mentions manuscrites Juillet 69

Galerie Lucie Weill 1954 Tempera n° 47 du catalogue La Cayenne à marée haute

Nous remercions Madame Marie Hugo de nous avoir confirmé l'authenticité de
cette œuvre**800 / 1 000 €****199****Louis ICART (1888-1950)***Elegantes*

Huile sur isorel

46 x 55 cm

Signé en bas à droite Lousi Icart

Porte au dos la mention manuscrite: à Robinson XII- 46

3 000 / 5 000 €

**200****Joseph IWILL (Paris 1850 - 1923)***Matin à Venise*

Huile sur toile d'origine

27 x 46 cm

Signé en bas à droite Iwill

Porte sur le châssis une ancienne étiquette n° 128 Matin à Venise

Porte sur le châssis la mention manuscrite 10 Iwill

1 500 / 2 000 €**200.1****Joseph IWILL (Paris 1850 - 1923)***Soir à Venise*

Huile sur toile d'origine

27 x 46 cm

Signé en bas à droite Iwill

Porte au dos la marque au pochoir du marchand de toiles Blanchet à Paris

Porte sur le châssis une ancienne étiquette n°13....Soir à Venise

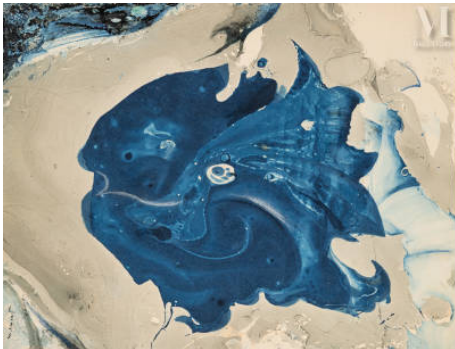
Porte sur le châssis une inscription manuscrite peu lisible n°4221914

1 500 / 2 000 €**201****Alexandre JACOB (1876 - 1972)***Brume matinale*

Huile sur toile

53,5 x 65 cm

Signé en bas à gauche A Jacob

3 000 / 4 000 €**202****Louise JANIN (Durham 1893 - Paris 1997)***Cosmogramme*

Technique mixte sur papier recto/verso

31,2 x 24 cm

Signé en bas à droite Janin

Porte au dos le cachet de la signature Janin

250 / 300 €**203****Louise JANIN (Durham 1893 - Paris 1997)***Cosmogramme*

Technique mixte sur papier

24,2 x 31 cm

Signé en bas à gauche Janin

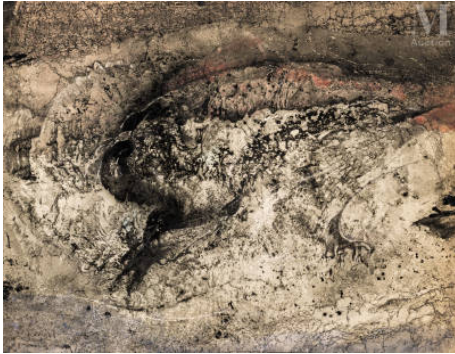
200 / 300 €

**204****Louise JANIN (Durham 1893 - Paris 1997)***Cosmogramme*

Technique mixte sur papier collé aux coins sur papier

20,3 x 26,5

Signé en bas à droite Janin

200 / 300 €**205****Louise JANIN (Durham 1893 - Paris 1997)***Cosmogramme*

Technique mixte sur papier recto/verso

24,2 x 31 cm

Signé en bas à gauche Janin

(Légères pliures sur les bords)

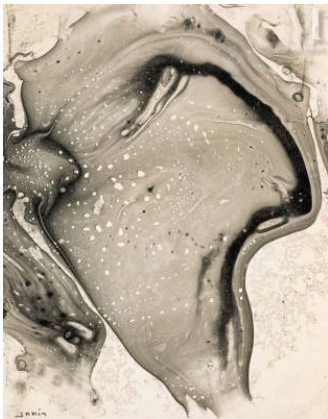
250 / 300 €**206****Louise JANIN (Durham 1893 - Paris 1997)***Cosmogramme*

Technique mixte sur papier replié

24,3 x 30,5 cm

Signé en bas à gauche Janin

(Légères pliures et déchirures sur les bords)

250 / 300 €**207****Louise JANIN (Durham 1893 - Paris 1997)***Cosmogramme*

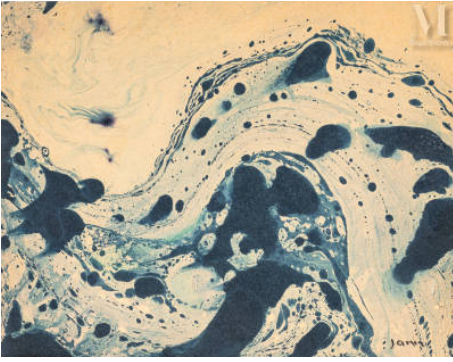
Technique mixte sur papier recto/verso

26 x 20,6 cm

Signé en bas à gauche Janin

(Légères pliures sur les bords)

200 / 300 €

**208**

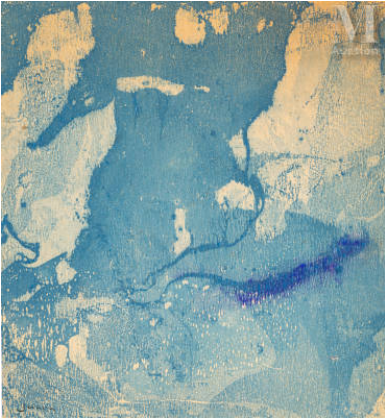
Louise JANIN (Durham 1893 - Paris 1997)

Cosmogramme

Technique mixte sur papier recto/verso

17 x 21,5 cm

Signé en bas à droite Janin

150 / 200 €**209**

Louise JANIN (Durham 1893 - Paris 1997)

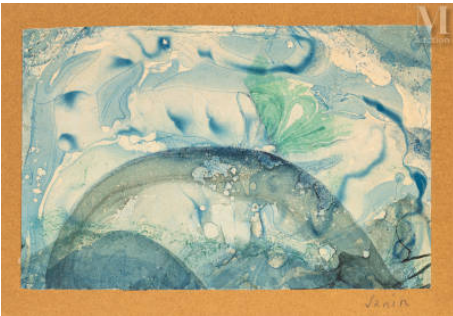
Cosmogramme

Technique mixte sur papier crépon recto/verso

23,7 x 22,3 cm

Signé en bas à gauche Janin

Porte au dos le cachet partiel de la signature Janin

200 / 300 €**210**

Louise JANIN (Durham 1893 - Paris 1997)

Cosmogramme

Technique mixte sur papier marouflé sur papier

13 x 20,1 cm

Signé sur le papier de montage en bas à droite Janin

150 / 200 €**211**

Louise JANIN (Durham 1893 - Paris 1997)

Cosmogramme

Technique mixte sur papier

26,9 x 22,1 cm

Signé en bas à droite Janin

(Pliures sur les bords)

200 / 300 €

**212**

Louise JANIN (Durham 1893 - Paris 1997)

Cosmogramme

Technique mixte sur papier recto/verso

23,6 x 12,6 cm

Signé en bas à droite Janin

Porte au dos le cachet de la signature Janin

150 / 200 €**213**

Louise JANIN (Durham 1893 - Paris 1997)

Cosmogramme

Technique mixte sur papier marouflé sur papier

13 x 21 cm

Signé en bas à gauche Janin

150 / 200 €**214**

Louise JANIN (Durham 1893 - Paris 1997)

Cosmogramme

Technique mixte sur papier recto/verso

24 x 21 cm

Signé en bas à droite Janin

Au dos porte le cachet de la signature Janin

200 / 300 €**215**

Louise JANIN (Durham 1893 - Paris 1997)

Cosmogramme

Technique mixte sur papier recto/verso

20,7 x 26,5 cm

Signé en bas à gauche Janin

Porte au dos le cachet de la signature Janin

200 / 300 €

**216**

Louise JANIN (Durham 1893 - Paris 1997)

Cosmogramme

Technique mixte sur papier marouflé sur papier

22 x 14,6 cm

Signé en bas gauche Janin

Porte au dos du papier de montage la cachet de la signature Janin

200 / 300 €**217**

Louise JANIN (Durham 1893 - Paris 1997)

Cosmogramme

Technique mixte sur papier recto/verso

20 x 27,8 cm

Signé en bas à droite Janin

Porte au dos le cachet de la signature Janin

200 / 300 €**218**

Louise JANIN (Durham 1893 - Paris 1997)

Cosmogramme

Technique mixte sur papier recto/verso

21,7 x 28 cm

Signé en bas à gauche Janin

200 / 300 €**219**

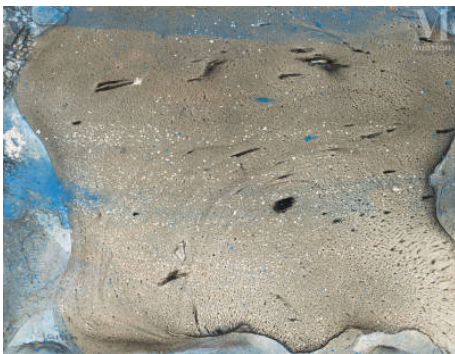
Louise JANIN (Durham 1893 - Paris 1997)

Cosmogramme

Technique mixte sur papier recto/verso

24,3 x 25,7 cm

Signé en bas à gauche Janin

250 / 300 €**220**

Louise JANIN (Durham 1893 - Paris 1997)

Cosmogramme

Technique mixte sur papier recto/verso

20,5 x 26,5 cm

Signé en bas à gauche Janin

Au verso, une lettre manuscrite au stylo bleu

200 / 300 €

**221**

Louise JANIN (Durham 1893 - Paris 1997)

Cosmogramme

Technique mixte sur papier

29,9 x 37 cm

Signé en bas à droite

(Restauration ancienne au scotch, traces de pliures sur les bords)

300 / 400 €**222**

Louise JANIN (Durham 1893 - Paris 1997)

Composition

Technique mixte sur papier marouflé sur papier

23,2 x 31,7 cm

Signé en bas à gauche

300 / 400 €**223**

Louise JANIN (Durham 1893 - Paris 1997)

Cosmogramme

Technique mixte sur papier recto/verso

36 x 25,5 cm

Signé en bas à gauche sur la hauteur Janin

Porte au dos le cachet de la signature Janin

(Légères pliures sur les bords)

300 / 400 €**224**

Louise JANIN (Durham 1893 - Paris 1997)

Composition

Technique mixte sur papier recto/verso

24 x 31,4 cm

Signé en bas à droite Janin

250 / 300 €

**225**

Louise JANIN (Durham 1893 - Paris 1997)

Cosmogramme

Technique mixte sur papier recto/verso

31,2 x 23,5 cm

Signé en bas à droite Janin

Porte au dos le cachet de la signature Janin

250 / 300 €**226**

Louise JANIN (Durham 1893 - Paris 1997)

Cosmogramme

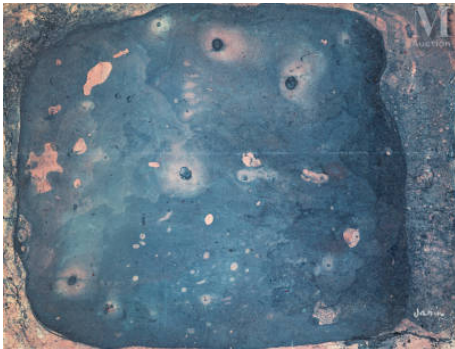
Technique mixte sur papier

23,9 x 31,8 cm

Signé en abs à gauche sur la hauteur Janin

Porte au dos le cachet de la signature Janin

(Légères traces de pliures aux bords)

250 / 300 €**227**

Louise JANIN (Durham 1893 - Paris 1997)

Cosmogramme

Technique mixte sur papier recto/verso

24,3 x 32 cm

Signé en bas à droite Janin

Esquisse de décors et annotations manuscrites à la mine de plomb au dos

(Pliures et petites déchirures aux bords)

250 / 300 €**228**

Louise JANIN (Durham 1893 - Paris 1997)

Cosmogramme

Technique mixte sur papier recto/verso

24 x 31,9 cm

Signé en bas à droite Janin

Porte au dos la cachet de la signature Janin

(Légères pliures aux bords)

250 / 300 €

**229**

Louise JANIN (Durham 1893 - Paris 1997)

Cosmogramme

Technique mixte sur papier

27,5 x 23,3 cm

Signé en bas à gauche Janin

(Légères pliures et petites déchirures aux bords)

200 / 300 €**230**

Louise JANIN (Durham 1893 - Paris 1997)

Cosmogramme

Technique mixte sur papier recto/verso

30,5 x 23,6 cm

Signé en bas à gauche Janin

Porte au dos le cachet de la signature Janin

(Légères pliures sur les bords)

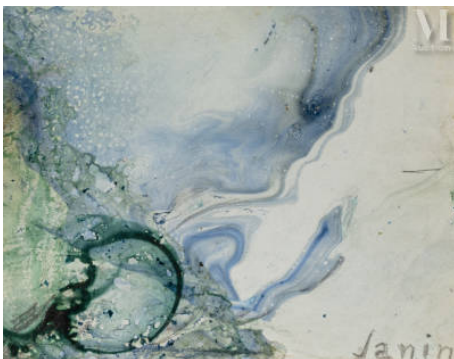
250 / 300 €**231**

Louise JANIN (Durham 1893 - Paris 1997)

Cosmogramme

Technique mixte sur papier à enveloppe recto/verso

18,9 x 31,8 cm

Porte des annotations manuscrites Madame Louise Janin 7 rue
Antoine Chantin Paris 14e**200 / 300 €****232**

Louise JANIN (Durham 1893 - Paris 1997)

Cosmogramme

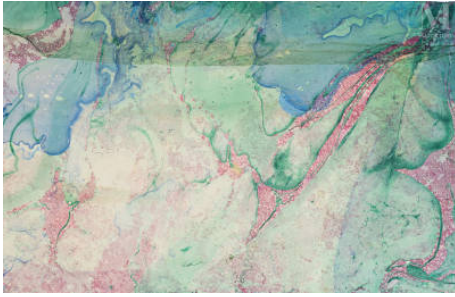
Technique mixte sur papier recto/verso

10,4 x 13,4 cm

Signé en bas à droite Janin

Porte au dos des annotations manuscrites

100 / 150 €

**233**

Louise JANIN (Durham 1893 - Paris 1997)

Cosmogramme

Technique mixte sur papier à enveloppe recto/verso

14,7 x 22,7 cm

Signé en bas à droite Janin

Porte des annotations manuscrites Madame Janin 7 rue Antoine
Chantin Paris 14e...**150 / 200 €****234**

Louise JANIN (Durham 1893 - Paris 1997)

Cosmogramme

Technique mixte sur papier recto/verso

17 x 22 cm

Signé en bas à droite Janin

(Papier légèrement gondolé)

150 / 200 €**235**

Louise JANIN (Durham 1893 - Paris 1997)

Cosmogramme

Technique mixte sur papier recto/verso

16,3 x 21,6 cm

Signé en bas à droite Janin

(Légères pliures et petites déchirures aux bords)

150 / 200 €**236**

Louise JANIN (Durham 1893 - Paris 1997)

Cosmogramme

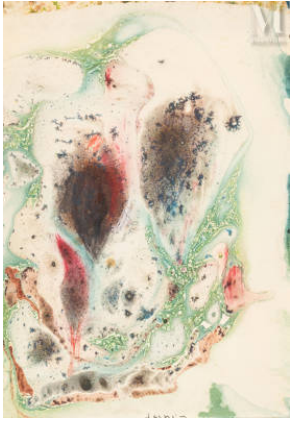
Technique mixte sur papier recto/verso

21,2 x 12,2 cm

Signé en bas à droite Janin

Porte au dos le cachet de la signature Janin

150 / 200 €

**237**

Louise JANIN (Durham 1893 - Paris 1997)

Cosmogramme

Technique mixte sur papier recto/verso

19,3 x 13,5 cm

Signé en bas au centre Janin

150 / 200 €**238**

Louise JANIN (Durham 1893 - Paris 1997)

Cosmogramme

Technique mixte sur papier recto/verso

16 x 20 cm

Signé en bas à gauche Janin

150 / 200 €**239**

Marc JANSON (Né en 1930)

Les approches de l'automne

Huile sur toile d'origine

60 x 120 cm

Signé en bas à droite Janson

Porte au dos les mentions autographes les approches de l'automne Janson 56

400 / 600 €**240**

Louis Aimé JAPY (Berne 1840 - Paris 1916)

Les bouleaux

Huile sur panneau une planche non parqueté

41,5 x 32 cm

Signé en bas à droite Japy

600 / 800 €

**241****Louis Aimé JAPY (Berne 1840 - Paris 1916)***Moutons au pré*

Huile sur panneau

21,5 x 26,5 cm

Signé en bas à droite Japy

400 / 600 €**242****Charles JOUAS (1866 - 1942)***Place Ste Eloi, Rouen*

Crayon, sanguine et rehauts de gouache blanche sur papier

32 x 23 cm à la vue

Signé en bas à gauche Ch. Jouas et annoté en bas à droite Place
Saint Eloi vendredi matin Rouen 1906.**150 / 200 €****243****Paul JOUVE (Bourron Marlotte 1878 - Paris 1973)***Jaguar mort à sa naissance, circa 1898-1903*

Fusain sur papier boucher

14,5 x 40 cm à la vue

Titré, monogrammé et daté en bas à droite Jaguar mort à la
naissance P.J 6 juillet**400 / 500 €****244****Attribué à Bela KADAR (1877-1956)***Nature morte au pichet et fruits*

Gouache sur papier

38 x 31 cm

Porte une signature en bas à droite Bela Kadar

1 500 / 2 000 €



245

Attribué à Bela KADAR (1877-1956)

La fête des paysans

Gouache sur papier

23,5 x 31,5 cm

Porte une signature en bas à droite KADAR BELA

H: 24 x L: 32 cm

2 000 / 3 000 €

Dim.: 24 x 32 cm



246

Kiki de MONTPARNASSE (1901-1953)

La marchande de fleurs

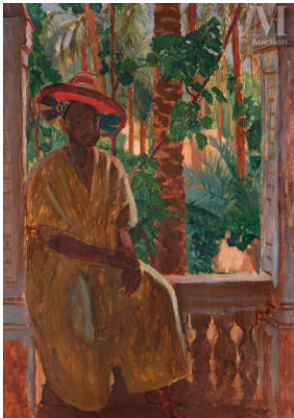
Huile sur toile d'origine

41 x 27 cm

Dédicacé, signé et daté en bas à droite A mon ami Dausse Kiki

Porte au dos une étiquette déchirée

3 000 / 4 000 €



247

Georges André KLEIN (1901-1992)

Le cuisinier de l'artiste dans sa maison à Madagascar

Huile sur toile d'origine

100 x 73 cm

Signé en bas à droite G.A Klein

Porte sur le châssis le numéro à la craie bleue 107 et l'étiquette collée manuscrite 7020RG139

L'artiste a réalisé sa peinture sur le lieu de son habitation de Madagascar, en utilisant une toile de récupération provenant de sa demeure.

800 / 1 000 €



248

KOCH (Actif à la fin du XIX ème siècle et au début du XX ème siècle)

Bouquet de fleurs

Huile sur toile d'origine

65 x 54 cm

Signé en bas à droite Koch

Porte au dos la marque au pochoir du marchand de toiles E. Pin rue du Four Paris

150 / 200 €



249

Jeanne KOSNICK KLOSS (1892-1966)

Vitrail 1955

Verre et technique mixte

41 x 32,5 cm

Monogrammé en bas à droite KK

800 / 1 200 €

250

Simon KRAMER (1940-2015)

Ville

Huile sur toile

46 x 55 cm

Signé en bas à droite Simon Kramer

200 / 300 €

251

Alexis KREYDER (Andlau 1839 - Paris 1912)

Corbeille de cerises

Huile sur toile d'origine

46 x 55 cm

Signé en bas à droite A. Kreyder

600 / 800 €

252

Pierre LABROUCHE (1876-1956)

Port de Saint Jean de Luz

Huile sur panneau

23 x 25 cm.

Signé en bas à gauche Pierre Labrouche

Pour une dédicace au dos

400 / 600 €

**253****Pierre LADUREAU (1882-1975)***Sous bois*

Huile sur toile d'origine

33,5 x 41 cm

Signé en bas à gauche P. Ladureau

200 / 300 €**254****Jacques LAGRANGE (Paris 1917-1995)***Le printemps*

Huile sur toile d'origine

81 x 100 cm

Signé et daté en bas à droite Lagrange 87

Porte au dos les annotations autographes: Printemps 1987 - Les quatre saisons suite (1) Lagrange

1 200 / 1 800 €**255****François Louis LANFANT DE METZ (1814-1892)***Le mousquetaire*

Huile sur panneau

20,5 x 17 cm

Signé en bas à gauche Lanfant de Metz

400 / 600 €**256****William LAPARRA (Bordeaux 1873 - Valle de Echo 1920)***Le Patio del Cristo de la Luz, Tolède*

Huile sur toile d'origine

26x33,5 cm

Signé en bas à droite William Lapara

Porte sur el châssis l'ancienne étiquette mentionnant Patio del Cristo de la Luz

600 / 800 €

**257**

Pierre LAPRADE (Narbonne 1875- Fontenay aux
Roses 1931)

Paysage

Aquarelle sur trait de crayon

42 x 27 cm

Signé en bas au milieu P.Laprade

200 / 300 €

**258**

F. LAUTREC (Actif au XXe siècle)

Portrait de femme de profil

Pastel brun sur papier

env. 40 x 25 cm à la vue

Porte une signature F Lautrec

150 / 200 €

**259**

LAVAL (Actif au XX ème siècle)

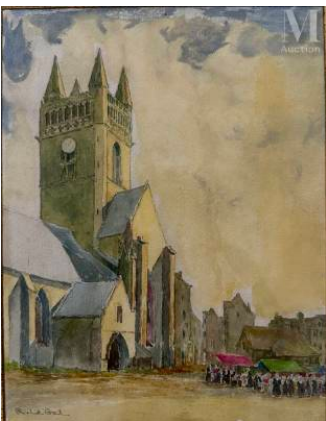
Composition à l'animal et aux fruits

Huile sur toile d'origine

33 x 41 cm

Non signé

300 / 400 €

**260**

R. LE GAL (Actif au XX ème siècle)

L'église

Aquarelle

29x 22 cm

Signé en bas à gauche R. Le Gal

60 / 80 €

**261**

Jean LE MOAL (1909-2007)

Marine

Gouache et aquarelle sur papier

14 x 26 cm

Signé et daté en bas à droite Jan Le Moal 1942

800 / 1 200 €**262**

Jacques LE NOANE (Né en 1928)

Compositions surréalistes, paysages, bateaux, autoportraits, écritures automatiques...

Lot de 710 œuvres et 30 cadres, comprenant :

- □557 huiles sur toiles, la plupart signées, dont 2 accidentées et 2 toiles roulées
- □65 encres sur papier, certaines signées
- □54 fusains et rehauts de craie blanche sur papier, certains signés et certains double-face
- □17 pastels, certains signés
- □15 techniques mixtes sur papier, certaines signées
- □1 gouache
- □1 lithographie en couleurs

De 20 x 20 cm à 89 x 146 cm pour les œuvres

De 45 x 37 à 135 x 102 cm pour les cadres

3 000 / 5 000 €**263**

Maurice LE SCOUZEC (Le Mans 1881 - Douarnenez 1940)

Scène de maison close, la visite médicale

Fusain et aquarelle sur papier

27,5 x 17 cm

Signé en bas au centre Le Scouezec

400 / 600 €**264**

Henri LEBASQUE (Champigné 1865 - Le Cannet 1937)

Femme à la robe rouge

Aquarelle sur trait de crayon

38 x 23 cm

Signé en bas à droite Lebasque

600 / 1 000 €



265

Jean LECOULTRE (1930-2023)

Au café

Huile sur toile d'origine

81 x 100 cm

Signé en bas vers la droite Lecoultré

Porte au dos les mentions manuscrites Jean Lecoultré Galerie
Berri Lardy - Lirongood 4 Rue des Beaux Arts Paris 6ème

400 / 600 €



266

M Lenoir (Actif au XXe siècle)

Fenêtre ouverte sur les arbres en fleurs

Pastel sur papier

63,5 x 48,5 cm à la vue

Signé et daté en bas à droite M Lenoir 67

100 / 150 €



267

Attribué à Stanislas LEPINE

Paysage

Crayon et rehauts de craie blanche

12 x 19 cm à la vue

Localisé et signé en bas à droite Abbeville S. Lépine

30 / 40 €



268

Octave LESCHEVIN (1882 Tournai - 1939 St-Josse-ten-Noode)

L'Allée aux arbres

Huile sur carton marouflé sur panneau

13 x 18 cm

Signé en bas à gauche oct Leschevin

300 / 500 €

**269****André LEVEILLE (Lille 1880- Paris 1962)***Chemin aux arbres*

Huile sur toile d'origine

35 x 27 cm

Signé et daté en bas à gauche A Leveillé 1912

Porte au dos une étiquette au dos Leveillé André 18 Bd Magenta Paris 10 ème . Etude 1

200 / 300 €**270****René LEVREL (1900-1981)***Les quais de Seine*

Huile sur toile d'origine

46 x 55 cm

Signé et daté en bas à droite René Levrel 28

H: 46 x L: 55 x P: 2 cm

400 / 600 €

Dim.: 46 x 55 x 2 cm

**271****André LHOTE (Bordeaux 1885-Paris 1962)***Rochers à Gordes/Paysage du Vaucluse, circa 1940*

Encre brune sur papier (2)

19.5 x 26 cm à la vue; 20 x 26 cm à la vue

Signé chacun en bas à droite A Lhote

Nous remercions Madame Dominique Bermann-Martin de nous avoir confirmé l'authenticité de ces œuvres.

500 / 600 €**272****André LHOTE (Bordeaux 1885-Paris 1962)***Vues de villages en Provence, circa 1935-1940*

Encre brune sur papier (2)

15.5 x 20 cm à la vue; 13 x 20 cm à la vue

Signé chacun en bas A Lhote

Nous remercions Madame Dominique Bermann-Martin de nous avoir confirmé l'authenticité de ces œuvres.

600 / 800 €

**273****Octave LINET (1870-1962)***Maisons à Rochecorbon*

Huile sur papier marouflé sur panneau

25 x 27 cm

Signé en bas à droite O Linet

Situé au dos Maisons à Rochecorbon n°120

200 / 300 €**274****Chris LOBETO (Actif au XXème siècle)***Mimosa*

Huile sur toile d'origine

50 x 61 cm

Signé en bas à droite Lobeto

Contresigné et titré au dos de la toile Lobeto Mimosa

200 / 300 €**275****LOLOCHKA (Né en 1957)***La Vierge au rocher, 1989*

Technique mixte sur toile

92 x 64,5 cm

Signé, titré et daté au dos Lolochka La Vierge au Rocher 1989

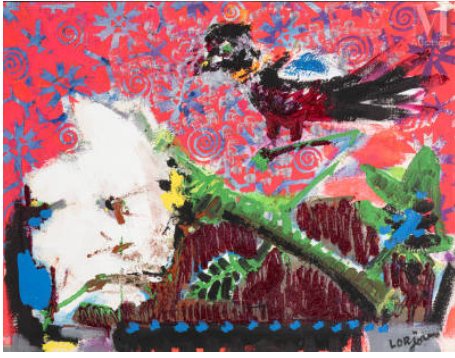
100 / 150 €**276****Frédéric LONGUET (1904- 1987)***Usines en bord de Seine*

Huile sur toile d'origine

60 x 73 cm

Signé et daté en bas à gauche Frederic Longuet 54

200 / 300 €



277

Bernard LORJOU (Blois 1908-1986)

L'oiseau et la fleur

Acrylique sur papier marouflé sur toile

50x65 cm

Signé en bas à droite Lorjou

Porte sur le châssis la mention manuscrite au crayon Oiseau à la fleur coupée 1971

1 200 / 1 800 €

278

Bernard LORJOU (Blois 1908-1986)

Le Cavalier, la bataille d'Abadan

Huile sur panneau

33 x 24 cm

Signé en bas à droite Lorjou

Titré au dos La bataille d'Abadan

Envoi autographe signé et daté au dos 3 octobre 1951

H: 37.5 x L: 28.5 cm

800 / 1 200 €

Dim.: 37.5 x 28.5 cm



279

Attribué à Maximilien LUCE (1858-1941)

Paysage aux arbres

Dessin au crayon sur papier et rehauts d'aquarelle

20,5 x 25,5 cm à vue

Porte une signature en bas à gauche Luce

100 / 120 €

280

Attribué à Maximilien LUCE (1858 - 1941)

Grue de déchargement de bateau

Mine de plomb sur trait de plume et encre noire sur papier

16,5 x 22,5 cm

Porte un cachet en bas à gauche.

H: 16.5 x L: 22 cm

100 / 120 €

Dim.: 16.5 x 22 cm

**281****Dora MAAR (Tours 1907 - Paris 1997)***Composition*

Gouache en dendrite

24,2 x 31,5 cm

Monogrammé en bas à gauche DM

Cachet de la vente de la succession Dora Maar en bas à droite DM
1998**500 / 600 €****282****Dora MAAR (Tours 1907 - Paris 1997)***Composition*

Gouache

20,9 x 26,7 cm

Cachet de la vente de la succession Dora Maar en bas à droite DM
1998**400 / 500 €****283****Dora MAAR (Tours 1907 - Paris 1997)***Composition*

Encre et lavis d'encre

20,8 x 27 cm

Monogrammé au dos DM

Cachet de la vente de la succession Dora Maar en bas à droite DM
1998**400 / 500 €****284****Helen MAI (1903-1995)***Danseuse au cerceau*

Peinture à l'encaustique sur panneau

51,5 x 38 cm à la vue

Signé en bas à droite Helen Mai

80 / 120 €

**285****André MARGAT(Paris 1903-Dry 1997)***Portrait de Colette*

Craie noire

33,5 x 25,5 cm

Signé et daté en bas à droite A MARGAT 26

Dedicacé A Madame Colette Margat amicalement

150 / 200 €**286****MARIN-MARIE (Fougerolles du Plessis 1901 - Saint Hiliare du Harcouet 1987)***Trois mâts*

Gouache et traits de crayon sur papier

28 x 37 cm

Signé en bas à gauche Marin Marie

(Déchirures en bas à droite, quelques traces d'humidité)

4 000 / 6 000 €**287****Maurice MAZO (1901 - 1989)***Auto portrait*

Huile sur toile d'origine

73 x 61cm

Non signé

800 / 1 200 €**288****René MENDES FRANCE (1888- 1985)***Personnages*

Huile sur carton

46 x 37 cm

Monogrammé en bas à gauche RMF

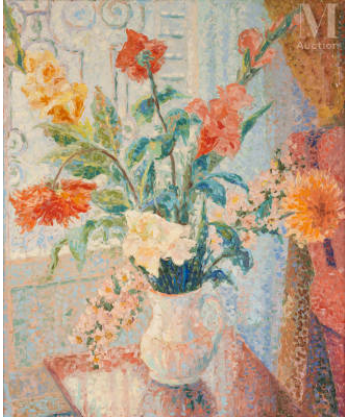
400 / 600 €

**289****Serge MENDJISKY (Paris 1929 - 2017)***Saint Paul de Vence*

Huile sur toile

19 x 27 cm

Signé en bas à gauche S.Mendjisky

1 500 / 2 000 €**290****Serge MENDJISKY (Paris 1929 - 2017)***Fleurs*

Huile sur toile

55 x 46 cm

Titré au dos "Fleurs"

2 000 / 2 500 €**291****Jordi MERCADE (1923- 2005)***Paysage*

Huile sur toile d'origine

54 x 75 cm

Signée en bas à gauche Jordi

Porte u dos la marque au pochoir du marchand de toiles J. Rigol

Ginebra

H: 52 x L: 71 cm

400 / 600 €

Dim.: 52 x 71 cm

**292****Gustave MIKLOS (Budapest 1888 - Oyonnax 1967)***Bouquet de houx*

Gouache sur papier

32.5 x 25 cm

Signé en bas à gauche G Miklos

300 / 500 €



293

Gustave MIKLOS (Budapest 1888 - Oyonnax
1967)

Scène de théâtre

Gouache sur papier marouflé sur panneau

61.5 x 49 cm

Signé et daté en bas à gauche G Miklos Reor 4.2.45

1 000 / 1 200 €



294

Gustave MIKLOS (Budapest 1888 - Oyonnax
1967)

Bouquet de fleurs

Gouache sur papier

39 x 26 cm

Signé en bas à gauche G Miklos

300 / 500 €



295

Gustave MIKLOS (Budapest 1888 - Oyonnax
1967)

Chars des reines, 1953

Gouache sur papier

45 x 60 cm

Titré en bas au centre - Chars des reines 1953 - (Oyonnax a saisi
la fortune par les cheveux) - Signé à en bas à Droite G Miklos
(Accidents et déchirures)

600 / 800 €



296

Gustave MIKLOS (Budapest 1888 - Oyonnax
1967)

Salon

Gouache sur papier

26 x 36 cm à la vue

Signé et daté en bas à gauche G Miklos 43

300 / 500 €

**297**

Gustave MIKLOS (Budapest 1888 - Oyonnax 1967)

Maison sur les remparts

Gouache sur papier

29 x 42 cm à la vue

Signé en bas à gauche G Miklos, porte une annotation apocryphe au crayon 54

300 / 500 €

**298**

D'après Amadeo MODIGLIANI

Tête de femme

Sculpture en bronze d'édition posthume à patine brune. Fonte réalisée en 1998, d'après le modèle original de 1912 conservé au Musée Pompidou et acquis en 1949.

Hauteur 54 cm; Numéroté 3/8

Porte une signature en haut sur le côté gauche Modigliani
Cachet Merighi Arte BO.

6 000 / 8 000 €

**299**

T MONKA (Actif au Xxe siècle)

Cheval

Huile sur panneau

26.5 x 35 cm

Signé en bas à droite T Monka

300 / 400 €

**300**

Francis MONTANIER (1895-1974)

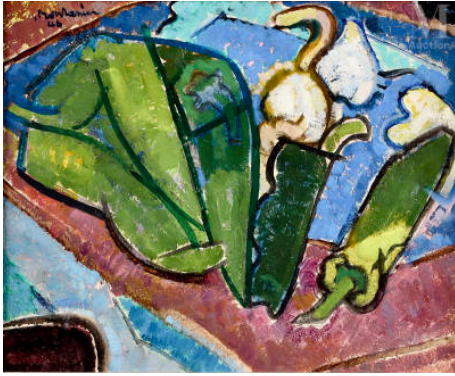
La plage aux galets noirs

Huile sur panneau

54 x 66 cm

Signé et daté en bas à gauche Montanier 48

800 / 1 200 €

**301****Francis MONTANIER (1895-1974)***Composition aux poivrons verts*

Huile sur panneau

33 x 41 cm

Signé et daté en haut à gauche Montanier 46

500 / 700 €**302****Henri MONTASSIER (Courlon sur Yonne 1880-
Paris 1946)***Cygne sur un cours d'eau*

Huile sur toile d'origine

55 x 46 cm

Signé en bas à droite Henri Montassier

300 / 350 €**303****Alfred LOP- MONTEL (1898-1971)***Couple à la bicyclette*

Huile sur toile d'origine

117 x 73 cm

Signé et daté en bas à gauche Alfred -L- Montel 1936

400 / 600 €**304****François Richard DE MONTHOLON (1856-1940)***Bords du Morin, 1885*

Deux huiles sur cartons forts formants pendants

33 x 19 cm

Signées et datées en bas à gauche. F de Montholon 1885

Porte au dos la mention manuscrite F de Montholon 1885 bords du
Morin le matin - Salon de Paris 1901**300 / 500 €**

**305****Michel MORENO (Né en 1945)***Orchestre*

Huile sur toile

65 x 54 cm

Signé en bas à gauche M Moreno

Au dos sur la toile porte les annotations manuscrite Huile sur toile
61 x 54 Orchestre M Moreno**300 / 500 €****306****Michel MORENO (Né en 1945)***Etude pour la Parole de la vie*

Gouache sur carton

27,5 x 45 cm

Signé en bas à gauche M Moreno

Porte des annotations manuscrites au dos du carton

300 / 400 €**307****Alphonse Alexis MORLOT***Bord de rivière*

Huile sur toile d'origine

38 x 46 cm

Signé en bas à droite A. Morlot

H: 38 x L: 46 x P: 2 cm

400 / 600 €

Dim.: 38 x 46 x 2 cm

**308****Jean Jacques MORVAN (Paris 1928 - 2005)***Bateaux au port*

Technique mixte sur papier

36 x 53 cm

Signé en bas à gauche Morvan

80 / 120 €



309

Gustave Adolphe MOSSA (1883-1971)

Un bon parti

Encre et pastel sur papier

22,5 x 19,7 cm

Titré en haut à gauche Un bon parti

Annoté en haut à droite "Sire si vous n'épousez pas ma fille l'armée saura ce qui lui reste à faire..."

Cachet de la signature en bas à droite

200 / 300 €



310

Jules Achille NOËL (1810/15-1881)

Le départ pour la pêche / le retour de la pêche

Lot de deux dessins au crayon sur papiers

24 x 31 - 16,5 x 26,5 cm

Signés en bas à gauche Jules Noel

150 / 200 €



311

NISSIM (Actif au XX ème siècle)

Eros, série Dolce Vita

Technique mixte

34 x 49 cm à la vue

Signé et daté en bas à droite Nissim 64

150 / 200 €



312

José ORTEGA (1921-1991)

Bords de mer, Philippeville

Huile sur toile d'origine

60 x 92 cm

Signé en bas à gauche Ortega

Les ruines de la ville antique, détruite par les Vandales au Ve siècle de l'ère chrétienne, furent investies par les Français en janvier 1838 lors de la colonisation peu après la chute de Constantine. Repoussées lors d'une première tentative par voie terrestre en provenance de Constantine, les troupes françaises étaient entrées par la baie de Stora, un ancien comptoir phénicien dont l'histoire remonte à 1000 avant Jésus-Christ, devenue plus tard le port de pêche de Skikda, et installèrent leur quartier général sur l'emplacement actuel de l'hôpital, situé en hauteur, pour faire face à la résistance armée des tribus des environs. La ville fut rebaptisée Fort de France du nom du navire qui permit le débarquement des Français dans la baie, puis Philippeville en hommage au roi Louis-Philippe. Elle conservera ce nom jusqu'en 1962. A l'indépendance elle reprend le nom de Skikda.

400 / 600 €

**313****Roland OUDOT (Paris 1897-1981)***Saint Martin des Champs Septeuil*

Huile sur toile d'origine

60.5 x 92 cm

Signé en bas à gauche Roland Oudot

Porte sur le châssis la mention manuscrite: Saint Martin des Champs Septeuil

300 / 400 €**314****Georges PACOUIL (1903 - 1996)***Le repos familial, Buttes- Chaumont*

Plume et encre sur papier

12.5 x 19 cm à la vue

Signé, localisé et daté en bas à droite Buttes-Chaumont Georges Pacouil 45

200 / 300 €**315****Georges PACOUIL (1903 - 1996)***Jeune fille au bord de l'eau*

Aquarelle

28,5 x 44 cm à la vue

Signé et daté en bas à droite Georges Pacouil 43

300 / 500 €**316****Georges PACOUIL (1903 - 1996)***Nature morte au chaudron et à la bouteille verte*

Gouache

30 x 39 cm à la vue

Signé et daté en bas à gauche Georges Pacouil 58

500 / 800 €**317****Georges PACOUIL (1903 - 1996)***Les Buttes Chaumont*

Aquarelle

46 x 62 cm

Signé et daté en bas à droite Georges Pacouil 85

500 / 800 €

**318****Georges PACOUIL (1903 - 1996)***Nature morte aux tulipes et aux livres*

Gouache sur papier

37 x 50 cm à la vue

Signé en bas à gauche Georges Pacouil

300 / 500 €**319****Georges PACOUIL (1903 - 1996)***Femme lisant*

Huile sur toile d'origine

38 x 47 cm

Signé en bas à droite Georges Pacouil

500 / 800 €**320****Georges PACOUIL (1903 - 1996)***Femme assoupie*

Aquarelle sur trait de crayon

30 x 48,5 cm

Signé en bas à gauche Georges Pacouil

Porte sur le carton de montage la mention manuscrite: 1er prix du concours d'aquarelle de la Ville de Paris

200 / 300 €**321****Georges PACOUIL (1903 - 1996)***Paysage de campagne*

Huile sur toile

33 x 46 cm

Signé et daté en bas à droite Georges Pacouil 45

400 / 500 €



322

Georges PACOUIL (1903 - 1996)

Nature morte au jeu de cartes, à la bouteille et au verre

Huile sur toile

46,3 x 38 cm

Signé et daté en haut à gauche G. Pacouil 1923

500 / 800 €



323

Georges PACOUIL (1903 - 1996)

Vase de fleurs et mimosas

Aquarelle sur trait de plume et encre noire

40 x 46 cm

Signé et daté en bas à droite Georges Pacouil 35

500 / 800 €



324

Georges PACOUIL (1903 - 1996)

Le parc des Buttes Chaumont

Huile sur toile d'origine

72 x 93 cm

Signé en bas à droite Georges Pacouil

500 / 800 €



325

PALIE (Actif au début du XX ème siècle)

Scène paysanne

Huile sur panneau

16 x 22,5 cm

Signé en bas à droite Palie

60 / 80 €



326

A. DE PANAT (1886-1965)

Élégante à la robe orange

Pastel sur papier

60 x 46 cm (à vue)

Signé en bas à droite A de Panat

400 / 600 €

**327****Jules PASCIN (Vidin 1885-Paris 1930)***Assemblée de femmes, Tunisie*

Réalisé en 1908

Lavis d'encre sur papier

18,5 x 31 cm à la vue

Cachet de la signature Pascin et cachet de la vente d'atelier en bas à droite

Nous remercions Madame Rosemarie Napolitano d'avoir aimablement confirmé l'authenticité de cette œuvre.

200 / 300 €**328****Amédée de la PATELIERE (Vallet 1890 - Paris 1932)***Nu féminin assis*

Huile sur toile d'origine

60 x 50 cm

Signé en bas à droite A de al Patelière

600 / 800 €**329****Michel PATRIX (1917-1973)***Port, 1948*

Huile sur toile

65 x 92 cm

Signé et daté en bas à droite Michel Patrix 48

400 / 500 €**330****PERIS-CARBONEL (Né en 1957)***Sète, 1990*

Huile sur toile

60 x 73 cm

Signé et daté en bas à gauche 90 Peris-Carbonel

Contresigné, dédié et daté au dos

300 / 500 €

**331****PERRIER (Actif au XX ème siècle)***Paysage au pont*

Huile sur toile d'origine

48 x 55,5 cm

Signé en bas à gauche Perrier

Porte au dos sur le châssis l'ancienne étiquette Galerie Charpentier salon des Tuileries 1953

200 / 300 €**332****PERSIN (Actif au XX ème siècle)***Le port de Brest*

Huile sur toile d'origine

60 x 73 cm

Signée en bas à droite Persin

900 / 1 200 €**333****Jean PESCE (Né en 1926)***Pointe courte de Sète*

Huile sur toile d'origine

27 x 41 cm

Signé en bas à gauche Jean Pesce

Porte au dos les mentions autographes: 2472 Pointe courte, Sète Jean Pesce 6P

500 / 700 €**334****Jean Misceslas PESKE (Golta 1870 - Le Mans 1949)***Etude pour l'élagage des arbres*

Fusain et crayon sur papier

29,5 x 46,5 cm

Signé en bas à droite "Peské"

Indications manuscrites de la main de l'artiste "L'herbe plus terrain violacé rouge sur les... branches se détachent en clair - plus foncé que la terre - l'arbre de qui les branches se détachent éclairés dans l'ombre"

200 / 300 €

**335**

Henri PFEIFFER (Cassel 1907 - Maisons-Laffitte 1994)

Oiseau de nuit

Aquarelle

57 x 44 cm

Monogrammé en bas à droite HP 27

Porte au dos les mentions autographes: Cette aquarelle signée HP 27 est originale de mon époque Bauhaus. Henri Pfeiffer et sur le carton de montage Oiseau de nuit 27

300 / 500 €**336**

René PIROLA (1878 - 1972)

Rochers au bord de mer

Huile sur toile d'origine

95 x 155 cm

Signé en bas à droite Pirola

Porte sur la traverse du châssis l'ancienne étiquette d'exposition n° 3289

1 000 / 1 500 €**337**

Gustave POETZCH (1870-1950)

Bord de lac.

Huile sur toile d'origine

55,5 x 74 cm

Signé en bas à droite Poetsch

(Deux enfoncements avec toile percée)

H: 55 x L: 74 cm

200 / 400 €

Dim.: 55 x 74 cm

**338**

Antoine PONCHIN (Marseille 1872- Paris 1934)

Maisons en bords de rivière

Huile sur toile d'origine

46 x 55 cm

Signé en bas à droite A Ponchin

1 000 / 1 500 €

**339**

Henri PONTROY (Reims 1888 - Six-Fours-les-Plages 1968)

Les quais à l'île Saint Louis

Huile sur toile d'origine

46 x 55 cm

Signé en bas à droite Pontoy

1 000 / 1 200 €

**340**

Piero PORRACIA (1893-1965)

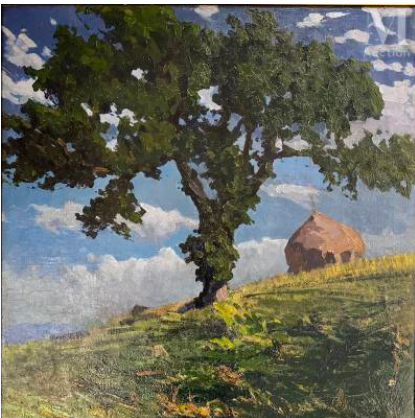
La tablée

Huile sur panneau

32 x 40 cm

Signé en bas à droite Porraccia

100 / 150 €

**341**

Umberto PRENCIPE (1879-1962)

Le chêne et le vent

Huile sur toile d'origine

75 x 75 cm

Signé et daté en bas à gauche U Prencipe 1914

Porte au dos les mentions manuscrites U. Prencipe 1914

(Orvieto) La Quercia e il Venta

1 000 / 1 500 €

**342**

Bertrand PY (1895-1973)

La maison aux volets verts

Huile sur toile d'origine

65 x 81 cm

signée en bas à droite Bertrand Py

400 / 600 €

**343****Bertrand PY (1895-1973)***Nature morte au bouquet de fleurs*

Huile sur toile d'origine

64 x 49,5 cm

Signé en bas à droite Bertrand Py

200 / 300 €**344****Alphonse Léon QUIZET (Paris 1885 - Pré Saint Gervais 1955)***Le bassin*

Aquarelle

27 x 36 cm

Signé en bas à droite A Quizet

80 / 120 €**345****Léon Gustave RAVANNE (1854-1904)***Bateaux sur le quai.*

Huile sur toile d'origine

38 x 55 cm

Signé en bas à gauche G Ravanne

H: 38 x L: 55 cm

600 / 800 €

Dim.: 38 x 55 cm

**346****J.RICHARD (Actif au XX ème siècle)***Marine*

Huile sur toile d'origine

44 x 60 cm

Signé en bas à droite J.Richard

100 / 120 €



347

Herman RICHIR (1866-1942)*Portrait de Germaine Richir dans l'intérieur du peintre*

Huile sur panneau une planche, non parqueté

62 x 49,5 cm

Signé et daté en bas à gauche Herman Richie Juin 1918

Porte au dos une ancienne étiquette portant les mentions manuscrites Tableau d'Herman Richir - Germaine Richir, fille du peintre, en religion - Mere Herman

(Eclats au cadre).

1 000 / 1 200 €

348

Pierre-Gaston RIGAUD (1874-1939)*Le bouquet de fleurs*

Huile sur panneau

37 x 46 cm

Signé en bas à gauche et daté P.G Rigaud 1922

800 / 1 200 €

349

GIUSEPPE RIVAROLI (1885-1943)*Chevaux en course et sautant*

Pastel et gouache formant pendant

51x76 cm chaque

Les deux annotés en bas à gauche: Disegno originale del quadro acquistato da sua maestà al Re alla mostra dell' animale nell' arte Rome 1930 G Rivaroli

600 / 800 €

350

Maurice ROBIN (Actif au XXe siècle)*Vues de Paris*

Lot de deux pastels

17,2 x 30,4 cm à la vue

30,4 x 23 cm à la vue

Les deux signés et datés Maurice Robin 1907

20 / 30 €

**351**

Georges Antoine ROCHEGROSSE (Versailles 1859 - Albiar, Algérie 1938)

L'enfant se battant contre un serpent

Huile sur toile d'origine

55 x 41 cm

Signé en bas à gauche G Rochegrosse

Petits accidents et manques

La série de 7 tableaux de Rochegrosse présentés dans cette vacation sont ceux qui ont servi à illustrer l'ouvrage "LA DERNIERE FÉE, Conte pour les enfants", par Matilde Serao, Paris, Edition d'Art de la Phosphatine Falières, 1909

Afin de vanter les vertus de son produit sur la santé des bambins, la Phosphatine Falières publia durant la première décennie du siècle des livres pour enfants. La romancière napolitaine Matilde Serao (1856-1927) livra ainsi un conte de fées : un enfant de sept ans part en rêve à la recherche du tombeau d'une fée dont il ne reste plus que le nom... Illustré de douze compositions hors texte du peintre Georges Rochegrosse, orné d'un encadrement de style Art nouveau, ce livre est à la fois un joli conte astucieux et l'une des grandes réussites de l'édition publicitaire de luxe.

300 / 500 €**352**

Georges Antoine ROCHEGROSSE (Versailles 1859 - Albiar, Algérie 1938)

Enfant capturé au pied du château

Huile sur toile d'origine

55 x 41 cm

Signé en bas à droite G Rochegrosse

Petits accidents griffures et manques

La série de 7 tableaux de Rochegrosse présentés dans cette vacation sont ceux qui ont servi à illustrer l'ouvrage "LA DERNIERE FÉE, Conte pour les enfants", par Matilde Serao, Paris, Edition d'Art de la Phosphatine Falières, 1909

Afin de vanter les vertus de son produit sur la santé des bambins, la Phosphatine Falières publia durant la première décennie du siècle des livres pour enfants. La romancière napolitaine Matilde Serao (1856-1927) livra ainsi un conte de fées : un enfant de sept ans part en rêve à la recherche du tombeau d'une fée dont il ne reste plus que le nom... Illustré de douze compositions hors texte du peintre Georges Rochegrosse, orné d'un encadrement de style Art nouveau, ce livre est à la fois un joli conte astucieux et l'une des grandes réussites de l'édition publicitaire de luxe.

300 / 500 €

**353**

Georges Antoine ROCHEGROSSE (Versailles 1859 - Albiar, Algérie 1938)

Les souris, la sorcière et le chaudron

Huile sur toile d'origine

55 x 41 cm

Signé en bas à gauche G Rochegrosse

Petits accidents et manques

La série de 7 tableaux de Rochegrosse présentés dans cette vacation sont ceux qui ont servi à illustrer l'ouvrage "LA DERNIERE FÉE, Conte pour les enfants", par Matilde Serao, Paris, Edition d'Art de la Phosphatine Falières, 1909

Afin de vanter les vertus de son produit sur la santé des bambins, la Phosphatine Falières publia durant la première décennie du siècle des livres pour enfants. La romancière napolitaine Matilde Serao (1856-1927) livra ainsi un conte de fées : un enfant de sept ans part en rêve à la recherche du tombeau d'une fée dont il ne reste plus que le nom... Illustré de douze compositions hors texte du peintre Georges Rochegrosse, orné d'un encadrement de style Art nouveau, ce livre est à la fois un joli conte astucieux et l'une des grandes réussites de l'édition publicitaire de luxe.

300 / 500 €**354**

Georges Antoine ROCHEGROSSE (Versailles 1859 - Albiar, Algérie 1938)

Jeune garçon montant au château

Huile sur toile d'origine

55 x 41 cm

Signé en bas à gauche G Rochegrosse

Petits accidents et manques

La série de 7 tableaux de Rochegrosse présentés dans cette vacation sont ceux qui ont servi à illustrer l'ouvrage "LA DERNIERE FÉE, Conte pour les enfants", par Matilde Serao, Paris, Edition d'Art de la Phosphatine Falières, 1909

Afin de vanter les vertus de son produit sur la santé des bambins, la Phosphatine Falières publia durant la première décennie du siècle des livres pour enfants. La romancière napolitaine Matilde Serao (1856-1927) livra ainsi un conte de fées : un enfant de sept ans part en rêve à la recherche du tombeau d'une fée dont il ne reste plus que le nom... Illustré de douze compositions hors texte du peintre Georges Rochegrosse, orné d'un encadrement de style Art nouveau, ce livre est à la fois un joli conte astucieux et l'une des grandes réussites de l'édition publicitaire de luxe.

300 / 500 €**355**

Georges Antoine ROCHEGROSSE (Versailles 1859 - Albiar, Algérie 1938)

L'apparition

Huile sur toile d'origine

55 x 81 cm

Signé en bas à gauche G Rochegrosse

(Accidents et manques)

La série de 7 tableaux de Rochegrosse présentés dans cette vacation sont ceux qui ont servi à illustrer l'ouvrage "LA DERNIERE FÉE, Conte pour les enfants", par

Matilde Serao, Paris, Edition d'Art de la Phosphatine Falières, 1909

Afin de vanter les vertus de son produit sur la santé des bambins, la Phosphatine Falières publia durant la première décennie du siècle des livres pour enfants. La romancière napolitaine Matilde Serao (1856-1927) livra ainsi un conte de fées : un enfant de sept ans part en rêve à la recherche du tombeau d'une fée dont il ne reste plus que le nom... Illustré de douze compositions hors texte du peintre Georges Rochegrosse, orné d'un encadrement de style Art nouveau, ce livre est à la fois un joli conte astucieux et l'une des grandes réussites de l'édition publicitaire de luxe.

600 / 800 €



356

Georges Antoine ROCHEGROSSE (Versailles 1859 - Albiar, Algérie 1938)

La stèle dans le sous-bois

Huile sur toile d'origine

55 x 82 cm

Signé en bas à droite G Rochegrosse
(Déchirure, horizontale et manques)

La série de 7 tableaux de Rochegrosse présentés dans cette vacation sont ceux qui ont servi à illustrer l'ouvrage "LA DERNIERE FÉE, Conte pour les enfants", par Matilde Serao, Paris, Edition d'Art de la Phosphatine Falières, 1909

Afin de vanter les vertus de son produit sur la santé des bambins, la Phosphatine Falières publia durant la première décennie du siècle des livres pour enfants. La romancière napolitaine Matilde Serao (1856-1927) livra ainsi un conte de fées : un enfant de sept ans part en rêve à la recherche du tombeau d'une fée dont il ne reste plus que le nom... Illustré de douze compositions hors texte du peintre Georges Rochegrosse, orné d'un encadrement de style Art nouveau, ce livre est à la fois un joli conte astucieux et l'une des grandes réussites de l'édition publicitaire de luxe.

400 / 600 €



357

Georges Antoine ROCHEGROSSE (Versailles 1859 - Albiar, Algérie 1938)

Six femmes orientales

Huile sur toile d'origine

56 x 82 cm

Signé en bas à droite G Rochegrosse
(Petits accidents et manques)

La série de 7 tableaux de Rochegrosse présentés dans cette vacation sont ceux qui ont servi à illustrer l'ouvrage "LA DERNIERE FÉE, Conte pour les enfants", par Matilde Serao, Paris, Edition d'Art de la Phosphatine Falières, 1909

Afin de vanter les vertus de son produit sur la santé des bambins, la Phosphatine Falières publia durant la première décennie du siècle des livres pour enfants. La romancière napolitaine Matilde Serao (1856-1927) livra ainsi un conte de fées : un enfant de sept ans part en rêve à la recherche du tombeau d'une fée dont il ne reste plus que le nom... Illustré de douze compositions hors texte du peintre Georges Rochegrosse, orné d'un encadrement de style Art nouveau, ce livre est à la fois un joli conte astucieux et l'une des grandes réussites de l'édition publicitaire de luxe.

800 / 1 200 €

**358**

Georges Antoine ROCHEGROSSE (Versailles
1859 - Albiar, Algérie 1938)

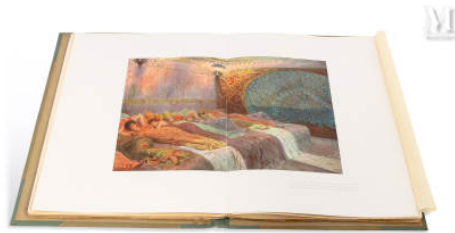
Salomé

Lavis d'encre

24 x 21,5 cm à vue

Signé en bas à droite G. Rochegrosse
(Piqûres)

150 / 200 €

**359**

Georges Antoine Rochegrosse (1859-1938) et
Matilde SERAO

La Dernière Fée, conte pour les enfants

Illustrations de Georges ROCHEGROSSE

Paris, Éditions d'art de la Phosphatine Falières, (1909)

Grand in-folio (40,3 x 30,5 cm)

Signé par Rochegrosse et Matilde Serao

100 / 200 €

**360**

Lionel ROYER (Château du Loir 1852 - Neuilly
sur Seine 1926)

Hamlet

Huile sur panneau

23,5 x 13 cm

Signé en bas à droite Lionel Royer

80 / 120 €

**361**

Jules ROZIER (Paris 1821- Versailles 1882)

Barque au bord de l'eau

Huile sur toile

26,5 x 40 cm

Signé en bas à gauche Jules Rozier

H: 33 x L: 41 x P: 2 cm

400 / 500 €

Dim.: 33 x 41 x 2 cm



362

SALIOU (Actif au Xxe siècle)*Rue de village sous la neige*

Huile sur toile

47 x 55 cm

Signé en bas à droite Saliou

40 / 60 €

363

Robert SAVARY (1920 - 2000)*Arbre devant la maison*

Huile sur toile d'origine

55 x 46 cm

Signé en bas à droite Savary

800 / 1 200 €

364

A.SAYSSEL (Actif au XIXe siècle)*Portrait de jeune musicien*

Huile sur toile

98 x 75 cm

Signé en bas à droite A. Sayssel

150 / 200 €

365

Pinchas SCHAAR (Lotdz 1923- Israël 1996)*Les constructeurs*

Huile sur toile d'origine

100 x 73 cm

Signé et daté P. Schaar 1954

Porte au dos la mention autographe P. Schaar 1954

Porte sur le châssis l'ancienne étiquette Galerie Charpentier 76 rue du faubourg Saint Honoré Paris- Découvrir 1955

400 / 600 €

**366****Fritz SCHLUCKMÜLLER (XIX-XX)**

Huile sur toile d'origine

100x 69 cm

Signé en bas à gauche Schulckmuller
(Craquelures, accidents et enfoncements)

Ce lot est présenté en importation temporaire

H: 95 x L: 67 cm

800 / 1 000 €

Dim.: 95 x 67 cm

**367****François-Louis SCHMIED (1873-1941)***Profil de femme*

Impression d'après un bois gravé

43 x 30 cm à la vue

Justifié en bas à gauche Ep d'artiste et signé F L Schmied
(Insolé et mouillures)**20 / 30 €****368****Ismael de la SERNA (Grenade 1897 - Paris 1968)***Portrait de femme*

Huile sur panneau

56 x 40 cm

Cachet de la signature en haut à gauche de la Serna
Porte au dos la mention manuscrite A685 du catalogue**1 500 / 2 500 €****369****Ismael de la SERNA (Grenade 1897 - Paris 1968)***Composition aux citrons et aux tomates*

Huile sur isorel

81 x 65 cm

Signé en bas au centre Ismael de la Serna et daté de manière
peu lisible 1945**600 / 800 €**

**370****Nicolas SICARD (1840-1920)***La retraite de Reichshoffen, les dragons encadrant les prisonniers allemands*

Huile sur toile d'origine

38 x 55, 5 cm

Signé en bas à gauche N. Sicard

H: 37 x L: 55 cm

1 000 / 1 200 €

Dim.: 37 x 55 cm

**371****Henri SIE (Né en 1936)***Saint Paul de Vence*

Huile sur toile d'origine

65,5 x 92 cm

Signé en bas à droite H Sié

Porte au dos les mentions manuscrites Saint Paul H Sie 84

800 / 1 200 €**372****Pierre Paul SIMON (1853-?)***La liseuse, 1892*

Huile sur toile

41.5 x 35 cm

Signé et daté en bas à droite P. Paul Simon 1892

400 / 600 €**373****Alex SMADJA (Algérie 1897 - Saint-Léger-en-Brie 1977)***Le bistrot*

Huile sur toile

46 x 55 cm

Signé en bas à gauche A Smadja

300 / 400 €

**374****Leon de SMET (Gand 1881 - Deurle 1966)***Paysage près de Deurle (Sint-Martens-Latem), circa 1930-35*

Huile sur toile

32 x 54 cm

Signé en bas à droite Leon de Smet

Porte au dos du châssis l'inscription au crayon M Léon de Smet

Gent

(un petit éclat de matière)

2 500 / 3 500 €**375****Georges SPIRO (Varsovie 1909 - 1984)***La fantastique ville surréaliste*

Huile sur toile d'origine

65 x 91 cm

Signé en bas à droite Spiro

1 000 / 1 500 €**376****Aimé Daniel STEINLEN (Saint-Amand-les-Eaux 1923-1996)***Assemblée de personnages*

Aquarelle sur trait de crayon

34 x 25 cm à la vue

Signé en bas à droite Steinlen

200 / 300 €**377****SUREDA (Actif au XXe siècle)***Le bazar à Istanbul, 1909*

Gouache

69 x 49 cm à la vue

Signé en bas à droite Sureda

60 / 80 €

**378****Julian TAYLOR (1954)***Un coin de rue*

Huile sur panneau

100 x 50 cm

Signé en bas à droite Julian Taylor

300 / 500 €**379****TELLA (Actif au XXI ème siècle)***Venus*

Collage et technique mixte sur papier

49,5 x 64,5 cm

Signé en bas à gauche Tella

30 / 50 €**380****Sergio TELLES (1936)***L'Alfama à Lisbonne*

Huile sur toile d'origine

22 x 27 cm

Signé en bas à gauche. Sergio Telles

Contresigné et titré au dos

600 / 800 €**381****Sergio TELLES (1936)***L'Alto Sotarel, à Lisbonne*

Huile sur toile d'origine

33 x 41 cm

Signé en bas à gauche Sergio Telles

Signé, titré et daté 1987 au dos

600 / 800 €

**382****Sergio TELLES (1936)***L'atelier à Paris*

Huile sur toile d'origine

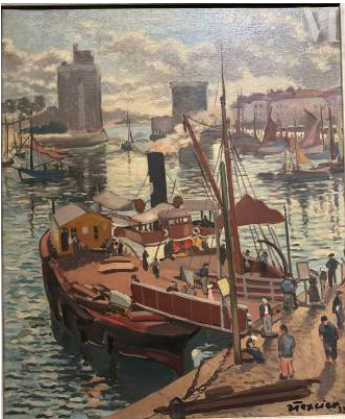
33 x 41cm

Signé daté et localisé en haut à droite Sergio Telles Paris 88
Contresigné, titré et daté 1988 au dos.**600 / 800 €****383****Kees TERLOW (1891-1948)***Les bateaux à quai, ville enneigée*

Huile sur toile d'origine

54 x 65,5 cm

Signé en bas à droite Kees Terlow

400 / 600 €**384****Jean TEXCIER (1888-1957)***Port de la Rochelle*

Huile sur toile d'origine

65 x 54 cm

Signé et daté en bas à droite Texcier 33

400 / 600 €**385****Marcel THIBAULT(1898- 1944)***Portrait d'officier*

Huile sur toile d'origine

27 x 21,5 cm

Signé en bas à droite Marcel Thibault

150 / 200 €

**386****Marcel THIBAUT(1898- 1944)***Soldat de la garde Beylicale*

Huile sur carton

27 x 21,5 cm

Signé en haut à droite Marcel Thibault

Porte au dos les indications manuscrites Marcel Thibault Soldat de la garde beylicale

200 / 300 €**387****Roland TOPOR (Paris 1938 - 1997)***Femme prisonnière du balai*

Encre de chine

26.5 x 17.5cm

Signé en bas à droite Topor

800 / 1 000 €**388****Roland TOPOR (Paris 1938 - 1997)***Le Franc écrasé par le Dollar*

Encre de chine

21 x 20 cm

Signé en bas à droite Topor

800 / 1 000 €**389****Roland TOPOR (Paris1938-1997)***Personne ne le saura*

Encre et aquarelle

8 x 15 cm

Signé en bas à droite Roland Topor

600 / 800 €

**390****Roland TOPOR (Paris 1938-1997)***Scène érotique*

Encre bleue et aquarelle

28,5 x 23,5 cm

Signé dédicacé et daté Pour Martine Bonjour Roland Topor 11-11-88

600 / 800 €**391****Prosper Louis VAGNIER (1868 - 1954)***Femme au panier de fleurs*

Huile sur toile d'origine

46 x 33 cm

Signé en haut à droite P L Vagnier

1 500 / 2 000 €**392****Edmond Eugène VALTON (Paris 1836 - 1910)***Jeune mère et son enfant / Les deux âges de la vie*

Paire d'huiles sur toiles d'origines

24 x 33 cm

Signés et datés en bas à droite et en bas à gauche E Valton 1891

600 / 800 €**393****J VERNETTE (Actif au XX ème siècle)***Le fort Saint André, Villeneuve les Avignon*

Aquarelle

24,5 x 34,5 cm

Localisé, daté et signé en bas à droite Fort St André 26.4.21 J Vernette

200 / 300 €

**394****Marcel VERTES (Upjest 1895-Paris 1961)***Ballerine*

Aquarelle et gouache

30 x 22 cm

Signé en bas à droite Vertès

100 / 200 €**395****Sylvain VIGNY (Vienne 1903 - Nice 1971)***Couple devant un coucher de soleil*

Gouache

26 x 43 cm

Signé en bas à gauche Vigny

80 / 100 €**396****Jean VINAY (1907-1978)***Cimetière du Vercors, 1948,*

Huile sur toile d'origine

27 x 41 cm

Signé et daté en bas à droite Vinay 48

Porte au dos les indications manuscrites peu lisibles Cimetière de
....**200 / 300 €****397****Jean VINAY (1907-1978)***Quai de Paris derrière Notre-Dame,*

Huile sur isorel

33 x 41 cm

Signé en bas à droite Vinay

200 / 300 €

**398****Antoine VOLLON (1833-1900)***Femmes marchand près des chaumières*

Huile sur toile d'origine

19 x 25 cm

Signé en bas à gauche A Vollon

porte sur le châssis une mention manuscrite peu lisible Aux environs de Pau

1 200 / 2 000 €**399****Antoine VOLLON (Lyon 1833- Paris 1900)***Aiguière et fruits, étude*

Aquarelle et mine de plomb

26 x 20,5 cm

Porte une signature à l'encre en bas à droite

(Ssalissures)

150 / 200 €**400****Henry de WAROQUIER (Paris 1881-1970)***Le Mandarin*

Encre, aquarelle et collage sur papier

39 x 26,5 cm

Titré en bas à gauche Le Mandarin, signé et daté en bas à droite

H de Waroquier 1936

100 / 120 €**401****Henry de WAROQUIER (Paris 1881-1970)***Portrait*

Encre, aquarelle et rehaut de gouache blanche

33 x 23,5 cm

Signé et daté en bas à droite H de Waroquier 1935

100 / 150 €



402

Oleg ZINGER (1910-1998)

Gogol et diable

Huile sur toile d'origine

65 x 54 cm

Signé en bas à gauche Oleg Zinger

400 / 600 €
