



MILLON____
RIVIERA

**ART
CONTEMPORAIN
—
SUMMER
CONTEMPORARIES**

—
Jeudi 20 juillet – 13 h

Nice



ART
CONTEMPORAIN
—
SUMMER
CONTEMPORARIES

Jeudi 20 juillet
Nice

—
Vente à 13h

—
Expositions publiques :
51 rue Beaumont – 06300 Nice
Mardi 18 et mercredi 19 juillet
de 10 h à 18 h

—
Intégralité des lots sur
www.millon.com

Département



Responsable du département
Julia DRAGONE
Tel.: +33 (0)6 11 75 81 55
j.dragone@millon-riviera.com



Commissaire-priseur
Paul-Antoine VERGEAU

Alexandre Millon,
Président Groupe MILLON,
Commissaire-Preneur

MILLON
RIVIERA

MILLON RIVIERA
51, rue Beaumont - 06300 Nice
Tel.: +33 (0)4 93 62 37 75
contact@millon-riviera.com

Experts & Consultants



Consultant
Art Contemporain
Adrien SERIEN
aserien@millon.com



Spécialiste artistes
Maghreb : lots 88 à 95
**Anne-Sophie
JONCOUX PILORGET**
asjoncoux@millon.com



Spécialiste
artistes Middle-East :
lots 96 à 99
**Zahra JAHAN-BAKHS
DEVINOY**
zahra@millon.com



Nous remercions Mme
Oxanna LEPOUREAU
pour sa collaboration
dans l'élaboration de ce
catalogue.

Sommaire

LES CLASSIQUES DE L'ART CONTEMPORAIN	p. 4
COLLECTION MONIQUE DE GOUVENAIN.....	p. 54
« Les modernes marocains et Middle East »	
FOCUS SUR ARTISTES	p. 82
DE L'ART CONTEMPORAIN POUR TOUS	p. 106
PHOTOGRAPHIES	p. 120
VERRERIE CONTEMPORAINE	p. 126
MOBILIER/DESIGN	p. 138

DROUOT.com
Live

live interencheres-live.com
Enchères LIVE et ordres d'achat secrets



THE ART LOSS REGISTER
www.artlossregister.com

Confrontation à la base de données du Art Loss Register des lots
dont l'estimation haute est égale ou supérieure à 4.000 €.

LES CLASSIQUES DE L'ART CONTEMPORAIN





1
-
Larissa ASTREYNE (1941-)
Composition cubiste
Huile sur toile
Monogrammé AA
et daté 89 en bas à droite
50 x 60 cm

300 / 500 €



2
-
Alfred-Georges REGNER (1902-1987)
Personnages
Huile sur toile
Signé et daté 65 en bas à gauche
127 x 86 cm

800 / 1 200 €



2 bis
-
Marcel DYF (1899-1985)
Nature morte au bouquet de fleurs,
circa 1940-45
Huile sur toile
Signé en bas à droite
93 x 72 cm

Enregistré dans les archives
Dyf sous le numéro 341

12 000 / 15 000 €



3

-

**Attribué à Nicolas de Staël
(1913-1955)**

L'Arlequin
Gouache sur papier
33,5 x 21 cm
(Rousseurs, petits sauts de matière)

Provenance :
Collection particulière, Nice

2 000 / 3 000 €

4

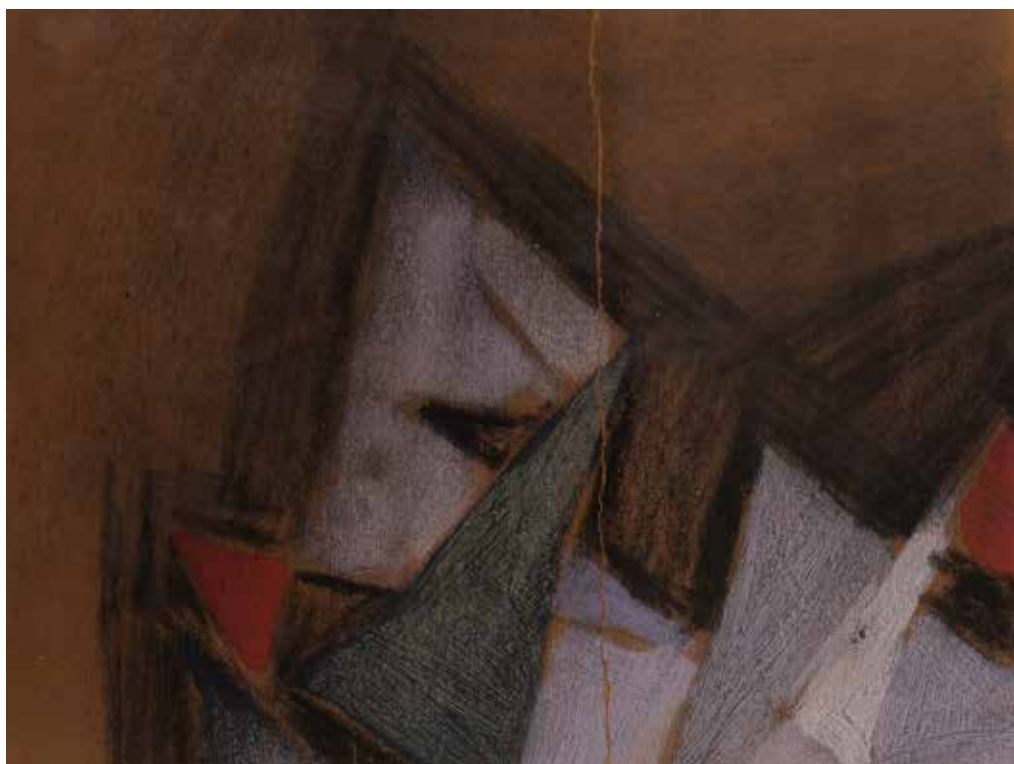
-

**Attribué à Nicolas de Staël
(1913-1955)**

Composition vers 1940
Pastel gras et gouache
sur carton
22 x 30 cm à la vue
(Déchirure importante)

Provenance :
Collection particulière, Nice

5 000 / 8 000 €



5

-

**Pierre Marie BRISSON
(1955-)**

Une belle journée
Technique mixte sur toile
Signé en bas à droite, titré au dos
192 x 97 cm

500 / 600 €



6

-

**Pierre Marie BRISSON
(1955-)**

L'échange
Technique mixte sur toile
Signé en bas à droite, titré au dos
120 x 120 cm

200 / 300 €



7

-
James COIGNARD
(1925-2008)
Le laboureur gris
Huile sur toile
Signé en bas à droite
Contresigné et titré au dos
40 x 80 cm

800 / 1 200 €

8

-
James COIGNARD
(1925-2008)
Le petit village
Huile sur toile
Signé en bas à gauche
Contresigné et titré au dos
30 x 73 cm

500 / 800 €

9

-
James COIGNARD
(1925-2008)
La carte à jouer
Huile sur toile
Signé en bas à gauche
Titré au dos et daté 1965 sur le châssis
80 x 40 cm

800 / 1 200 €

10

-
James COIGNARD
(1925-2008)
Paysage
Huile sur toile
Signé en bas à droite
81 x 100 cm

2 000 / 4 000 €



11

-
Jorge PIQUERAS (1925-2020)
«Recuerdos imprecisos N°2 », 1959
Email sur panneau métallique
Porte au dos une ancienne étiquette
mentionnant le titre, le numéro 18
et le cachet de la signature
Signé en bas à gauche
65 x 81 cm

3 000 / 5 000 €

12

-
Jean Claude NOVARO (1943-2015)
Composition abstraite
Huile sur toile
Signé en bas à droite
Contre-signé et daté 1992, 2003 au dos
80,5 x 65 cm

100 / 150 €



13

-
Attribué à Jannis SPYROPOULOS (1912-1990)
Paysage abstrait
Huile sur toile sur isorel
Signé en bas à gauche
41,5 x 52 cm

5 000 / 8 000 €

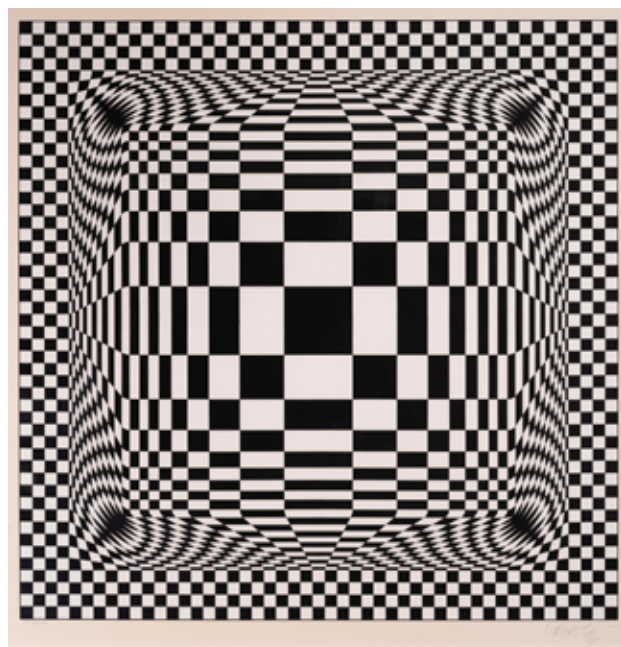


14

- **Guido CARRER (1902-1984)**

Paysage de lagune
Huile sur toile
Signé en bas à droite
Contresigné, localisé Venise
et titré au dos
Porte une ancienne étiquette
70 x 90 cm

400/600 €



15

- **D'après Victor VASARELY (1906-1997)**

Composition
Sérigraphie
Signée au crayon en bas
à droite et justifiée FV 42/60
73.5 x 73.5 cm

200/300 €



16

- **BEN (1935-)**

Jalousie, 2002
Acrylique sur toile
Signé, localisé Séoul
et daté 2002 au dos
81x100 cm
Numéro d'archive : 2729

Provenance :
Galerie Catherine Issert

Nous remercions
Mme Eva Vautier
de nous avoir confirmé
l'authenticité de cette œuvre
et communiqué le numéro
d'archive.

10 000/12 000 €

17

- **Benjamin VAUTIER, BEN (1935-)**

« On est tous des barbares »
Lithographie
Contresigné et numéroté 2/75
60 x 40 cm

Provenance :
œuvre réalisée pour
l'Association pour la
Démocratie à Nice (ADN)

150/200 €





18

Claude GILLI (1938-2015)

Les cafetières
Sculpture en bois
et contreplaqué CTBX
Huile sur bois
Signé en bas à droite
Daté et contre-signé au dos
Porte également l'empreinte
de l'artiste au dos
62 x 90 cm

10 000 / 12 000 €

19

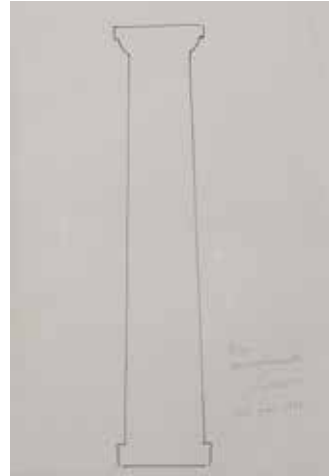
Sacha SOSNO (1937-2013)

Le centurion
Sculpture en bronze
à patine verte
Signé et numéroté 2/8
sur la terrasse
H.: 62 cm - L.: 34 cm - P.: 26 cm

Avec copie du certificat
d'authenticité en date de 2007

6 000 / 8 000 €





20

-
Sacha SOSNO (1937 - 2013)
Tête de ma Vénus de Milo
oblitérée, argentée
Technique mixte
Contresigné, daté mai 2000
et numéroté 61/100 (HC)
30,5 x 20,5 cm à la vue

Provenance : commandé
par un promoteur niçois.

100/200 €

21

-
Sacha SOSNO (1937 - 2013)
Tête de la Vénus de Milo
oblitérée, dorée
Technique mixte
Contresigné, daté mai 2000
et numéroté 44/100 (HC)
31 x 20,5 cm (à vue)

Provenance : commandé
par un promoteur niçois.

100/200 €

22

-
Sacha SOSNO (1937 - 2013)
Colonne
Encre sur papier
Signé et daté juin 1990
29 x 20 cm (à vue)

100/200 €

23

-
**Jacques VILLEGLE
(1926-2022)**
Métro constructiviste, 1965
Affiches lacérées
Signé au crayon en bas
à droite
13x16,5 cm

Accompagné d'une copie
du certificat de la Galerie
Georges-Philippe & Nathalie Vallois
en date du 1^{er} juin 2009.

Nous remercions le Fonds
de dotation Villeglé de nous
avoir confirmé l'authenticité
de cette œuvre et sa présence
dans ses archives.
Cette œuvre sera reproduite
au catalogue raisonné de l'artiste.

2 000/3 000 €



24

- **Jacques VILLEGLE**
(1926-2022)
Place Jeanne d'Arc, 1965
Affiches lacérées
Signé à l'encre en bas à droite
11,5x17 cm
Accompagné d'une copie
du certificat de la Galerie
Georges-Philippe & Nathalie Vallois
en date du 1^{er} juin 2009.

Nous remercions le Fonds
de dotation Villeglé de nous
avoir confirmé l'authenticité
de cette œuvre et sa présence
dans ses archives.
Cette œuvre sera reproduite au
catalogue raisonné de l'artiste.

2 000 / 3 000 €

25

- **Jacques VILLEGLE**
(1926-2022)
Souvenir de Buenos Aires
Collage d'affiches
lacérées sur papier
Signé et daté février 2003
en bas à droite
42 x 31 cm

Nous remercions le Fonds
de dotation Villeglé de nous avoir
confirmé l'authenticité de
cette œuvre et sa présence
dans ses archives.

1 500 / 2 000 €

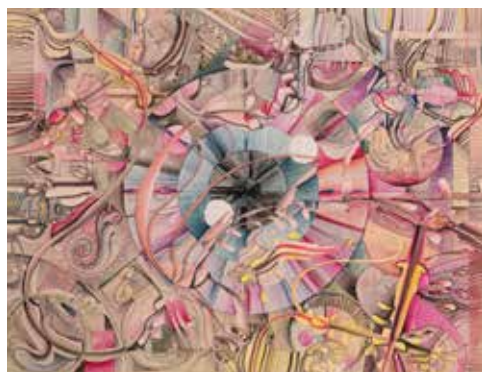




26

-
Albert CHUBAC (1925-2008)
Composition
Peinture aérosol sur papier
Porte au dos le cachet de la 7^{ème} vente consacrée à l'artiste chez Nice Enchères.
98 x 65 cm à la vue

1 000/1 500 €



27

-
Robert EREBO (1945-)
Aquarelle sur papier
Signé et daté «Rob Erebo 11/75»
en haut à gauche
50 x 65 cm

1 000/1 500 €

28

-
Robert EREBO (1945-)
Composition
Aquarelle sur papier
Signé et daté «Rob Erebo 04/76»
en bas à gauche
50 x 65 cm

1 000/1 500 €

29

-
Robert EREBO (1945-)
Composition lettriste
Signé en bas à gauche
«Rob Erebo 01-81»
«Au-delà de l'écriture (partition)»
65 x 50 cm

1 500/2 000 €



30

-
Robert EREBO (1945-)
Chapelle Sixtine
Signé et daté «Rob Erebo 28/11/74»
en bas au milieu
50 x 65 cm

1 000/1 500 €



32

-
**CESAR (1921-1998),
César Baldaccini dit**
Calligraphie originale de César
accompagnée de sa signature
et de l'empreinte de son pouce,
en dédicace à Alain Rouillé, écrivain
niçois, figure du nationalisme niçois.
Daté 1991 et situé à Nice.
Intégré dans la deuxième
de couverture du catalogue
d'exposition «César à la défense -
Compressions de papiers», de 1990.
H.: 37 - L.: 30 cm.

Nous remercions madame Denyse
Durand-Ruel de nous avoir confirmé
l'authenticité de la signature.

200 / 300 €

33

-
Albert BITRAN
Composition abstraite
Huile sur papier
Signé en bas à gauche et daté 62

1 200 / 1 500 €

34

-
Alain SATIE (1944-2011)
Composition lettriste
Acrylique sur toile
Signé en bas à droite
73 x 59 cm
(Salissures)

500 / 700 €



35

-
René LAUBIES (1924-2006)
Composition abstraite
Aquarelle et pastel sur papier
Signé, localisé et daté 91
en bas à droite
26 x 36 cm à la vue

600 / 800 €

36

-
ALLISTAIR LITTLE (1974-)
'Way Out West'
huile sur toile signé en bas à droite
76 x 50 cm

Provenance :
- Panter & Hall Londres
- Oakham Contemporary, Londres

1 500 / 2 000 €





37

-
Jérôme MESNAGER
(né en 1961) et **MOSKO ET ASSOCIES** (formé en 1989)
Sans titre, 2007
Acrylique sur panneau de bois signé et daté par les deux artistes
100x 115 cm

Provenance :
Collection particulière, Normandie

2 000 / 3 000 €

38

-
Maurice DOUARD
(né en 1951)
Sans titre, 2022
Acrylique, impression pigmentaire, collage et plâtre sur panneau signé et daté en bas à droite
90 x 60 cm

Provenance :
Collection particulière, Paris

800 / 1 000 €



39

-
Friedensreich HUNDERTWASSER
(1928-2000)
CITTA NELLA CITTA - 1979
Sérigraphie en 13 couleurs avec estampages métalliques en 3 couleurs, épreuve numérotée 270/350 ; porte la signature imprimée ainsi que tous les cachets de l'artiste
55,1 x 75 cm

Kochatsky 78

2 000 / 3 000 €

40

-
Peter KLASSEN (né en 1935)
E. 32, 2011
Impression pigmentaire, plaques de métal, collage et cordes sur panneau signé, daté et numéroté 5/8 au dos
97 x 132 cm

Provenance :
Collection particulière, Paris

3 000 / 5 000 €





41

- **JR (né en 1984)**

JR AU LOUVRE, 29 MARS 2019, 19H45
© PYRAMIDE, ARCHITECTE I. M. PEI,
MUSÉE DU LOUVRE, PARIS, FRANCE,
2019

Lithographie en couleurs, épreuve
signée et numérotée 242/250
35 x 46 cm

Édition Social animal

1 000/1 500 €

42

- **Antonio SEGUI (né en 1934)**

Perros incomprensidos, 2018
Acrylique sur toile signée,
datée et titrée au dos
100 x 100 cm

Provenance :
Collection particulière, Paris

18 000/20 000 €





43

-
Fabiola GOVARE (1959)
Tourbillon
Technique mixte sur toile
92 x 73 cm
Signé

Avec son certificat d'authenticité
du 19/06/2010 de la galerie
Artiane à Honfleur.

800/1 200 €

44

-
SEEN (né en 1961)
Flash, 2009
Peinture à l'aérosol et acrylique
sur toile signée et datée au dos
200 x 310 cm

Provenance :
Collection particulière, Paris

10 000/15 000 €



45

- SEEN (né en 1961)

Superman & Supergirl, 2014
Peinture à l'aérosol et acrylique
sur toile signée et datée au dos
313 x 210 cm

Provenance :
Collection particulière, Paris

Toile non montée sur châssis

8 000/12 000 €



46

- SEEN (né en 1961)

Looney Tunes Superheroes #1, 2015
Acrylique sur toile
signée et datée au dos
200 x 300

Provenance :
Collection particulière, Paris

10 000/15 000 €

47

- SEEN (né en 1961)

Looney Tunes Superheroes #2, 2015
Acrylique sur toile signée
et datée au dos
200 x 300

Provenance :
Collection particulière, Paris

10 000/15 000 €





48

- SEEN (né en 1961)

Untitled, 2009

Peinture à l'aérosol et acrylique
sur toile signée et datée au dos
117 x 89 cm

Provenance :

Collection particulière, Paris

800/1 200 €



49

- SEEN (né en 1961)

Letters #01, 2009

Peinture à l'aérosol et pochoir
sur toile signée et datée au dos
140 x 150 cm

Provenance :

Collection particulière, Paris

1 000/1 500 €

50

- SEEN (né en 1961)

SIGNATURES 7, 2008

Peinture aérosol sur toile
signée et datée au dos
140 x 320 cm

Provenance :

Collection particulière, Paris

3 000/5 000 €



51

- SEEN (né en 1961)

Wild Style, 2009

Peinture aérosol sur toile
signée et datée au dos
89 x 116 cm (un élément)
89 x 232 cm (l'ensemble)

Provenance :

Collection particulière, Paris

2 000/3 000 €

52

- SEEN (né en 1961)

Wild style 13, 2009

Peinture à l'aérosol sur toile
signée et datée au dos
81,5 x 60 cm

Provenance :

Collection particulière, Paris

600/800 €





56

-
Robert SGARRA
(né en 1959)
Sans titre
Technique mixte sur métal
signé en bas
127 x 101 cm

Provenance :
Collection particulière,
Normandie

800 / 1 000 €

57

-
C215 (né en 1973)
Painting in Mirlef, 2009
Pochoir et peinture aérosol
sur panneau,
signé, daté et titré au dos
50 x 61 cm

Provenance :
Collection particulière, Paris

800 / 1 200 €

58

-
C215 (né en 1973)
New Delhi kids, 2007
Pochoir et peinture en aérosol
sur panneau de bois
76 x 66 cm

Provenance :
Collection particulière, Paris

1 200 / 1 800 €



53

-
SEEN (né en 1961)
WALLS 5, 2009
Peinture à l'aérosol
et acrylique sur toile,
signée et datée au dos
81 x 60 cm

Provenance :
Collection particulière,
Paris

600 / 800 €

54

-
SEEN (né en 1961)
Seen's bubbles in red, 2007
Peinture aérosol et
acrylique sur toile s
ignée et datée au dos
116 x 89 cm

Provenance :
Collection particulière,
Paris

800 / 1 200 €

55

-
SEEN (né en 1961)
Seen's bubbles in black,
2007
Peinture aérosol
et acrylique sur toile
signée et datée au dos
116 x 89 cm

Provenance :
Collection particulière,
Paris

800 / 1 200 €



59

-
JONONE (né en 1963)
 An'Damm 203, 2015
 Acrylique sur toile signée,
 datée et titrée au dos
 149,5 x 205 cm

Provenance :
 Collection particulière, Paris
 Œuvre encadrée
 Présence de craquelures fines
 dans les épaisseurs
 de l'acrylique noire
 Bon état général

15 000 / 20 000 €

60

-
JONONE (né en 1963)
 Running lines, 2022
 Acrylique sur toile signée,
 datée et titrée au dos
 115 x 112,5 cm

Provenance :
 Collection particulière, Paris

10 000 / 15 000 €





61

-
JONONE (né en 1963)
Show me off, 2022
Acrylique sur toile signée,
datée et titrée au dos
124 x 124 cm

Provenance :
Collection particulière, Paris

10 000 / 15 000 €

62

-
MR Chat (né en 1977)
Sans titre, 2015
Acrylique sur toile
marouflée sur toile signée,
datée en bas à droite
120 x 120 cm

Provenance :
Collection particulière, Paris

3 000 / 4 000 €





63

-
IKON (1970-)

Huk, The incredible, 2011
Acrylique sur toile
Signé en bas à gauche
Contresigné,
titré et daté au dos
63 x 63 cm

1 000 / 2 000 €

64

-
PRO 176

Deep Mind
Peinture à l'aérosol
et acrylique sur toile
signée en bas à droite
90 x 116 cm

Provenance :
Collection particulière, Paris

1 000 / 1 500 €

65

-
PRO 176

Puff A Cloud, 2011
Peinture à l'aérosol et acrylique
sur toile signée en bas à droite
90 x 116 cm

Provenance :
Collection particulière, Paris

1 000 / 1 500 €



66

-
PRO 176

Endless Labyrinth
Peinture à l'aérosol
et acrylique sur toile
signée en bas à droite
116 x 89 cm

Provenance :
Collection particulière, Paris

800 / 1 200 €

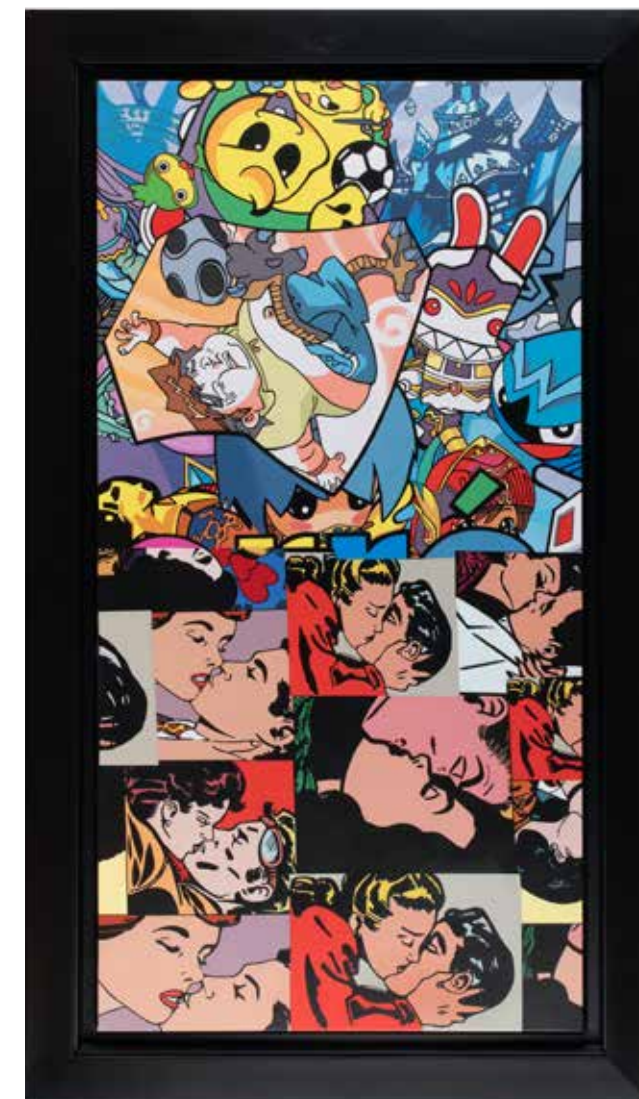
67

-
ERRO (né en 1932)

Sans titre, 2012
Acrylique sur toile
signée et datée au dos
140x70 cm

Provenance :
Collection particulière, Paris

12 000 / 15 000 €





70

- **FAILE (créé en 1999)**
Do You Aspire To Dance, 2009
Acrylique, peinture à l'aérosol,
pochoir et sérigraphie sur toile
signée et datée au dos
163 x 190 cm

Provenance :
Collection particulière, Paris

6 000 / 8 000 €

71

- **Naomi SAVAGE
(1927-2005), attribué à**
Sans titre, 1970
Tirage photographique
Signé et numéroté
1/10 au dos
80 x 75 cm

300 / 500 €

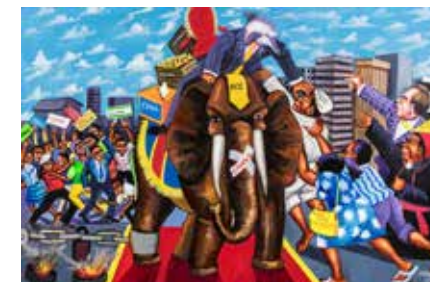


72

- **Sam ILUS (né en 1979)**
Poids de la vie,
ma tête c'est l'argent, 2019
Huile sur toile signée
et datée en bas à droite
90 x 70 cm

Provenance :
Collection particulière, Belgique

600 / 800 €



73

- **MOKE Fils (né en 1968)**
La course au pouvoir, 2018
Acrylique sur toile signée
et datée en bas à droite
99 x 149,5 cm

Provenance :
Collection particulière, Belgique

800 / 1 200 €

74

- **CHERI CHERIN (né en 1955)**
Les émergences
à la conquête de l'Afrique, 2018
Acrylique sur toile
signée et datée en bas
128 x 138 cm

Provenance :
Collection particulière, Belgique

2 000 / 2 500 €



75

-
TSHAM (né en 1963)
Les amazones du désert, 2021
Stylo à bille et aquarelle sur papier
signé et daté en bas à droite
68,5 x 55 cm

Provenance :
Collection particulière, Belgique

2 000 / 2 500 €

76

-
Keith HARING (1958-1990)
Be@rbrick 400% et 100%
Vinyle
Hauteur : 28 cm

Édition Medicom Toy
Tokyo x Haring Fondation

300 / 500 €

77

-
**Jean-Michel BASQUIAT
(1960-1988)**
Be@rbrick 400% et 100%
Vinyle
Hauteur : 28 cm

Édition Medicom Toy Tokyo x Estate
of Jean-Michel Basquiat

300 / 500 €



77 bis

-
KAWS (né en 1974)
Peluche en tenue jean Dior,
dans un emboîtement en plexiglas,
signée et numérotée 328/500
Hauteur de la peluche : 47 cm
55 x 30 x 24 cm (l'emboîtement)

6 000 / 8 000 €



78

-
**Laurence JENKELL
(née en 1965)**
Wrapping Candy Love Noir, 2011
Altuglas, sculpture
signée et numérotée 1/1
(Pièce unique)
82 x 35 x 35 cm

Un certificat signé par l'artiste
sera remis à l'acquéreur

Provenance :
Collection particulière, Paris

2 000 / 3 000 €

79

-
**Laurence JENKELL
(née en 1965)**
Coeur Fleches GB
Bronze patiné et peint
signé et numéroté 1/8
130 x 60 x 20 cm

Provenance :
Collection particulière, Paris

4 000 / 6 000 €



80

-
Laurence JENKELL
(née en 1965)
Coeur Fleches Alu
Bronze à patine chrome,
sculpture signée
et numérotée 3/8
130 x 60 x 20 cm

4 000 / 6 000 €



81

-
Laurence JENKELL
(née en 1965)
Bonbon jaune
Acrylique sur aluminium,
sculpture signée
82 x 25 x 16 cm
(Pièce unique)

Provenance :
Collection particulière Paris

3 000 / 5 000 €



82

-
Laurence JENKELL (née en 1965)
Sucettes Lollipop, 2011
Altuglas, sculpture
signée et numérotée 1/1
20 x 40 x 79 cm

Provenance :
Collection particulière, Paris

Un certificat signé par l'artiste
sera remis à l'acquéreur

600 / 800 €



83

-
Laurence JENKELL
(née en 1965)
Sucettes Lollipop, 2011
Altuglas, sculpture
signée et numérotée 1/1
20 x 40 x 79 cm

Provenance :
Collection particulière, Paris

Un certificat signé par l'artiste
sera remis à l'acquéreur

600 / 800 €



85

-
Stéphane CHAVANIS (1956-)
Statue de la liberté en rouge
Sculpture en méthacrylate
gravé et teinté rouge
Signé en bas à droite
Numéroté 18/50
H.: 42 cm - L.: 28 cm - P.: 10 cm

300 / 400 €



87

-
Sayed Haider RAZA (1922-2016)
Bindu Visarg
Sculpture en bronze
Signé au dos
Titre et numéroté 6/6
Édition du Gour 2007
49 x 49 cm

Avec certificat d'authenticité
daté du 18/07/2007

12 000 / 15 000 €



86

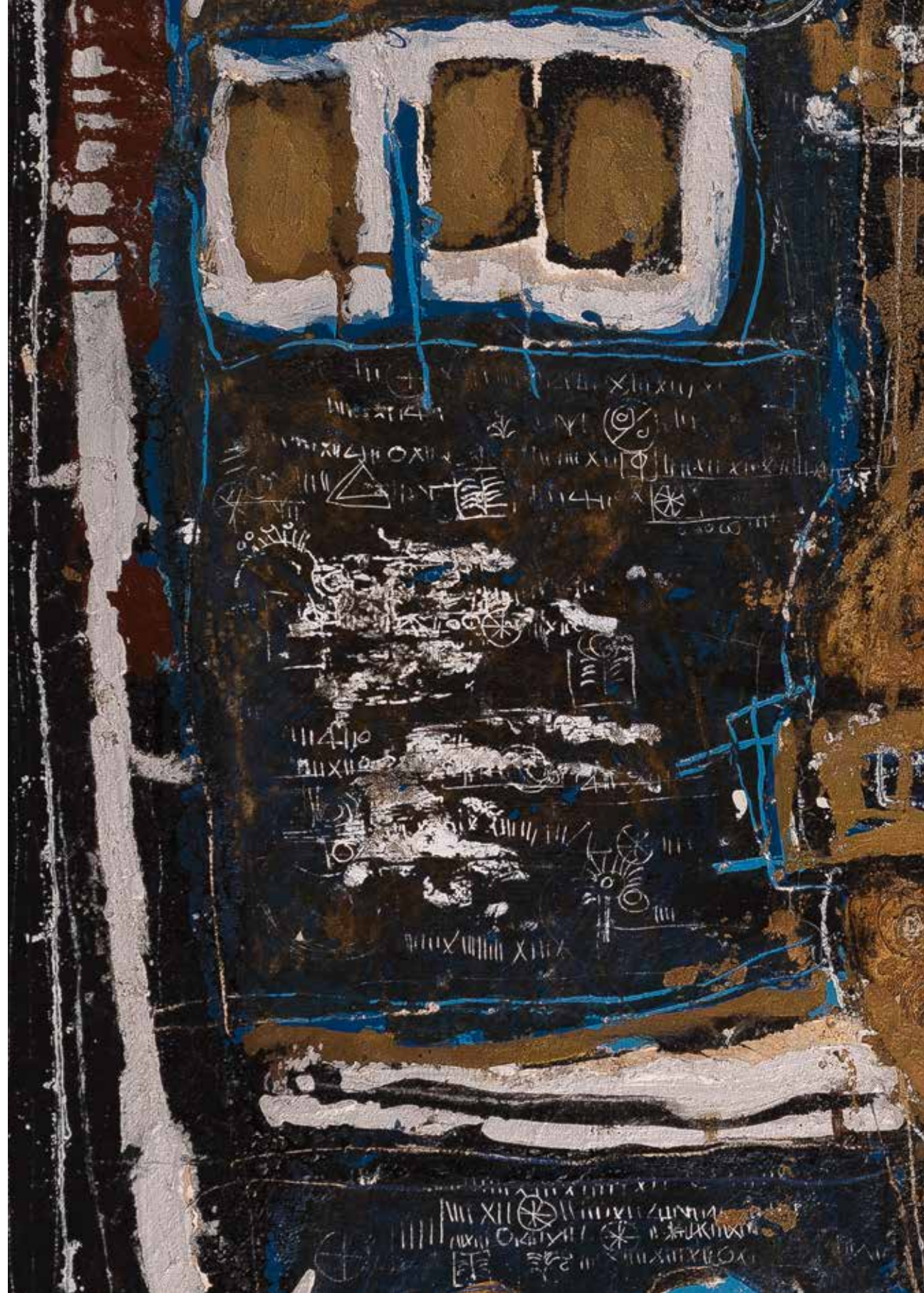
-
MIST (1972-), d'après
Deck'on, 2011
Estampe sur planches de skate
Triptyque
Signé à la main
sur l'une des planches
Numéroté 6/30
H.: 82 cm
(Traces des accroches)

300 / 500 €

COLLECTION PRIVÉE MONIQUE DE GOUVENAIN

Les œuvres proposées à la vente proviennent de la collection personnelle de *Monique de Gouvenain* (1916-2007) qui travailla au centre d'accueil des étudiants maghrébins de Paris dans les années 1960, où elle rencontra plusieurs jeunes artistes étudiants, dont Ahmed Cherkaoui, qu'elle exposa quelques années plus tard dans sa *Galerie Solstice* à Paris. Parmi d'autres jeunes peintres qu'elle a exposés et aidés dans les années 1960-1970, on compte principalement Tsuyoshi Yayanagi, Alberto Quintanilla, Farid Belkahia, Massoud Arabshahi, Ahmed Louardiri et Chaibia.

Monique de Gouvenain était non seulement uneoureuse d'art, et d'art moderne en particulier, mais elle faisait des jeunes peintres qu'elle encourageait et exposait dans sa galerie, des amis. Ceux-ci lui rendaient son amitié et sa générosité en lui offrant certaines de leurs œuvres, d'où la belle collection qui fait l'objet de cette vente.





Monique de GOUVENAIN

Monique de Gouvenain, née en 1916 et diplômée en littératures comparées, travaille à la galerie Maeght à Paris après la guerre. Dans les années cinquante, elle devient responsable du Centre d'accueil des étudiants Maghrébins, où elle fait la rencontre de jeunes peintres qu'elle encourage constamment, dont Ahmed Cherkaoui. Elle l'aide notamment à exposer aux Ateliers de l'imprimerie Lucienne Thalheimer, qui était une relieuse d'art renommée ayant travaillé sur de nombreux textes surréalistes. En 1960, elle assure le suivi éditorial de l'Histoire de la Peinture en deux volumes de Raymond Cogniat, publiée chez Nathan en 1961.

Vers la fin de l'année 1965, après avoir collaboré avec les Ballets Modernes de Paris et le Festival de danse des Baux de Provence, Monique de Gouvenain réalise enfin son rêve d'ouvrir une galerie d'art contemporain, la galerie Solstice. Située rue des Tournelles, près de la place des Vosges, dans le quartier du Marais en pleine transformation à l'époque, la galerie présente une exposition de groupe pour son inauguration, à laquelle participe naturellement Ahmed Cherkaoui. Par la suite, Monique de Gouvenain expose régulièrement les œuvres d'Achmed Cherkaoui, ainsi que celles de Chaïbia, Tallal, Belkahia, et de nombreux autres peintres et sculpteurs français et étrangers tels que Ghesquière, Lonsdale, Scherdin et Yayanagi.

En tant que militante socialiste, Monique de Gouvenain participe activement aux actions de soutien en faveur des femmes immigrées en France. Des problèmes de santé la contraignent à quitter Paris, et elle s'installe à Montpellier dans les années 80. Là-bas, elle lance la revue Drailles, qui accueille non seulement des contributions littéraires, mais également de nombreux textes sur l'histoire, une autre de ses passions.



Farid BELKAHIA (Maroc, 1934 - 2014)

Né à Marrakech, Farid Belkahia, l'un des principaux artistes modernes du Maroc, a commencé sa formation à l'École nationale des beaux-arts de Paris de 1954 à 1959. Il poursuit ses études à Prague où l'expressionnisme qui était le sien se délestait de ce qui appartient encore à la tradition picturale occidentale. En 1962, il retourne au Maroc et prend la direction de l'École des Beaux-Arts de Casablanca, poste qu'il conserve jusqu'en 1974. C'est durant cette période que naît une mouvance, l'École de Casablanca, dont Farid Belkahia est l'un des protagonistes, désormais tenue pour l'une des manifestations cardinales d'une modernité post-coloniale. Avec les artistes Mohammed Melehi et Mohamed Chabaa (tous deux enseignants à l'école), il forme le groupe de Casablanca qui expose pour la première fois à Rabat en 1966, et organise en 1969, l'« Exposition Manifeste », Place Djemaa al-Fna à Marrakech – une exposition en plein air qui cherche à établir un contact direct avec un public plus large en dehors des espaces artistiques officiels.

En 1963, Farid Belkahia donne à son travail une inflexion décisive : l'adoption du cuivre. Ce choix entérine sa rupture avec la peinture occidentale : « J'ai délibérément opté pour le choix d'un matériau hautement inscrit dans la tradition artisanale du Maroc ». En 1975, alors qu'il quitte la direction de l'École, Farid Belkahia approfondit encore cet enracinement de son travail dans la tradition artisanale, en substituant la peau de chèvre au cuivre. Le processus de travail sur le cuivre et le cuir est pour Belkahia un aspect important de son art, et son travail met généralement en évidence non seulement les formes organiques qui constituent le contenu de l'œuvre, mais aussi la texture et la capacité dimensionnelle des matériaux eux-mêmes. Figure emblématique de l'art contemporain au Maroc, Farid Belkahia mène une expérience artistique fondamentale et approfondit sa réflexion sur de nouvelles voies d'accès à la modernité. Il revisite le patrimoine marocain et son artisanat en lui donnant une touche contemporaine et artistique. Le peintre souligne que « tout renouvellement, toute modernité passe par la tradition ».

88

Farid BELKAHIA (1934-2014)

Composition
aux personnages
Bas-relief en cuivre
repoussé cloué
sur panneau
35,5 x 57 cm

Provenance :
Collection Monique
de Gouvenain

8 000 / 12 000 €

AHMED CHERKAOUI (Maroc, 1934-1967)

D'origine berbère par sa mère et issu d'une famille de tradition soufi par son père, le jeune Ahmed Cherkaoui passe son enfance dans le Moyen Atlas. Il est initié à la calligraphie et au Coran, puis poursuit ses études secondaires à Casablanca, où il approfondit son apprentissage de la calligraphie auprès d'un maître réputé.

Arrivé à Paris en 1956, Cherkaoui s'inscrit à l'École des Métiers d'Art dans la section des arts graphiques, où il étudie les techniques de la lettre, de la décoration et de l'affiche. Après l'obtention de son diplôme en 1959, il travaille pour la maison Pathé Marconi en créant les maquettes des pochettes de disques du département oriental. Ses premières peintures étaient figuratives et représentaient des paysages marocains. En 1959, il expose pour la première fois ses peintures, en choisissant la toile de jute comme support.

Durant cette période parisienne, il réside au Foyer des Étudiants Maghrébins de la rue des Écoles, dont la responsable est Monique de Gouvenain. Celle-ci l'encourage et exposera les œuvres de Cherkaoui à plusieurs reprises de 1966 à 1968, dans la Galerie Solstice qu'elle ouvrira plus tard.

En 1960, Cherkaoui est admis à l'École des Beaux-Arts de Paris. Associé aux peintres de l'École de Paris, il tente de fusionner les traditions artistiques populaires marocaines avec la modernité artistique européenne. Il expose pour la première fois au Maroc lors du « Salon de la jeune Peinture » de Rabat. En 1961, il obtient une bourse d'études d'un an à l'Académie des Beaux-Arts de Varsovie, où sa peinture évolue au contact des recherches graphiques polonaises et son vocabulaire de signes s'enrichit. À la fin de son séjour en Pologne, il expose ses nouvelles œuvres à Varsovie.

De retour au Maroc en août 1961, Ahmed Cherkaoui traverse une période de doute et d'interrogations. Il s'intéresse au monde des signes, étudiant les graphismes des tatouages et des poteries. Il intègre ensuite ces signes dans ses compositions, en marge de toute allusion figurative, créant ainsi son propre langage artistique. Il participe à plusieurs expositions collectives à Paris et à Casablanca. Le 17 août 1967 Cherkaoui meurt à Casablanca d'une crise d'appendicite. Il n'avait pas 33 ans.





89

-

Ahmed CHERKAoui
(1934 - 1967)

Composition aux carrés

Huile sur toile

Signé et daté en bas à droite 1960

Contresigné et daté au dos

40 x 80 cm

(Craquelures et souts de matière)

Provenance : Collection
Monique de Gouvenain

30 000 / 50 000 €

90

-

Ahmed CHERKAoui
(1934 - 1967)

Composition

Technique mixte sur papier ou carton

Signé et daté 67 en bas à droite

25 x 32 cm environ

(Traces d'agrafes aux coins)

Provenance :

Collection Monique
de Gouvenain

8 000 / 10 000 €



91

-

Ahmed CHERKAoui
(1934 - 1967)

Composition aux personnages

Technique mixte sur papier

Signé et daté 63 en bas à droite

32 x 24,5 cm à la vue

Provenance :

Collection Monique
de Gouvenain

8 000 / 10 000 €

CHAIBIA TALLAL (1929-2004)

Chaïbia est née en 1929, dans la région de El Jadida. Elle grandit à la campagne, où elle apprend à tisser la laine et à broder, comme les autres petites filles de son âge, ce qui lui permettra de subvenir à ses besoins plus tard. Elle ne fréquente par l'école et n'apprendra que plus tard à lire et à écrire. A l'âge de 36 ans, en 1965, Tallal Chaïbia commence à peindre soudainement. Un soir, elle entend une voix lui ordonnant de prendre des pinceaux. À son réveil, Chaïbia s'exécute et réalise une œuvre qui surprend à la fois les peintres Ahmed Cherkaoui et André Elbaz. Encouragée par son fils, le peintre Houssein Tallal qui lui présente le critique Pierre Gaudibert, Chaïbia développe une œuvre dont la renommée dépasse les frontières du Maroc. En 1966, elle présente des expositions personnelles au Goethe-Institut de Casablanca, à la galerie Solstice à Paris, et participe au Salon des Indépendants au Musée d'Art Moderne de Paris. Elle exposera aux côtés de Pablo Picasso, Pierre Alechinsky, Ben, Jean Hélion, Hans Arp, le douanier Rousseau et Claude Villat.



92
-
CHAIBIA (1929 - 2004),
Personnage sur fond
de ville orientale
Gouache sur papier
50 x 28,5 cm
(Plié au milieu)

Provenance : Collection
Monique de Govenain

4 000 / 6 000 €

93
-
CHAIBIA (1924 - 2004)
Composition
aux trois personnages
Signé en bas au milieu
Gouache et collage
24 x 31,5 cm

Provenance : Collection
Monique de Govenain

3 000 / 5 000 €



94
-
**Ahmed LOUARDIRI
(1928 - 1974)**
Palais
Gouache sur panneau
Signé en bas à gauche
75 x 63,5 cm

Provenance : Collection
Monique de Govenain

5 000 / 8 000 €



95
-
Hamid ALAOUI (1937-)
Composition
Huile sur toile
Signé et daté Alaoui 68
en bas à droite
60 x 72,5 cm
(Frottements et petits manques)

Provenance : Collection
Monique de Govenain

200 / 300 €







96

-
Massoud ARABSHAHI
(1935 - 2019)
Persépolis
Huile et peinture
métallique sur toile
Signé en haut à gauche
(Quelques craquelures et
petits manques à la toile)
70 x 100 cm

Provenance : Collection
Monique de Gouvenain

20 000/30 000 €

97

-
Massoud ARABSHAHI
(1935 - 2019)
Composition
Huile et peinture
métallique sur toile
Porte au dos le chiffre
3 peint.
42 x 32 cm

Provenance : Collection
Monique de Gouvenain

2 000/4 000 €

98

-
Massoud ARABSHAHI
(1935 - 2019)
Le feu
Huile et peinture
métallique sur toile
Signé
Contresigné au dos
Porte une ancienne
étiquette portant le
numéro 800, le nom de
l'artiste et la mention de la
galerie Solstice, 44 rue des
Tournelles, Paris 4^{ème}
70 x 100 cm

Provenance : Collection
Monique de Gouvenain

20 000/30 000 €

99

-
Massoud ARABSHAHI
(1935 - 2019)
Composition
Huile et peinture
métallique sur toile
Signé au dos
100 x 119 cm
(Quelques craquelures,
enfoncements)

Provenance : Collection
Monique de Gouvenain

30 000/40 000 €

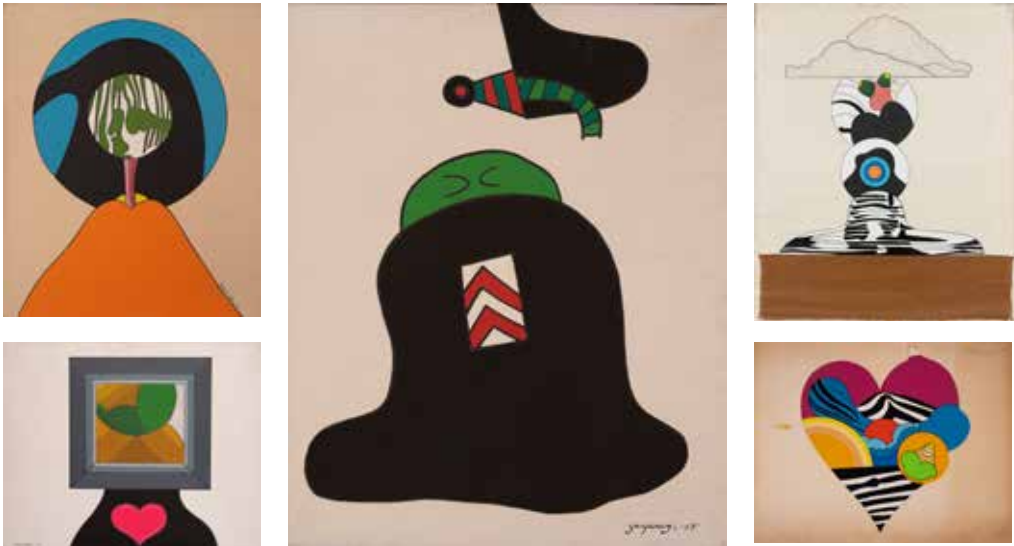




TSUYOSHI YAYANAGI (né en 1933)



Artiste japonais influencé par les années 50, son œuvre colorée et chargée de sens, que l'on ne perçoit pas forcément dès le premier regard, peut être rapprochée de la figuration narrative et des œuvres notamment d'Hervé Télémaque.



100
-
Tsuyoshi YAYANAGI (1933-)
L'animal cosmiques (A)
Quadriptyque
Acrylique sur toile
Signé et daté 68
en bas à droite
Contre-signé, daté,
localisé et titré au dos
Quatre toiles de 24 x 19 cm

Provenance : Collection
Monique de Gouvenain

1 000 / 2 000 €

101
-
Tsuyoshi YAYANAGI (1933-)
Le cœur (1)
Acrylique sur toile
Signé et daté 67
en bas à gauche
Contresigné, titré,
daté et localisé au dos
38 x 46 cm
(Petits enforcements)

Provenance : Collection
Monique de Gouvenain

500 / 700 €

102
-
Tsuyoshi YAYANAGI (1933-)
Une femme
Acrylique sur toile
Signé et daté 68
en bas à droite
Contresigné,
titré et localisé au dos
23,5 x 19 cm

Provenance : Collection
Monique de Gouvenain

200 / 400 €

103
-
Tsuyoshi YAYANAGI (1933-)
L'oiseau noir
Acrylique sur toile
Signé et daté 72
en bas à droite
Contre-signé, titré,
localisé et daté au dos
46 x 38 cm

Provenance : Collection
Monique de Gouvenain

200 / 400 €

104
-
Tsuyoshi YAYANAGI (1933-)
Le bonze
Acrylique sur toile
Signé et daté 67
en bas à droite
Contre-signé,
daté et titré au dos
55 x 46 cm
(Salissures)

Provenance : Collection
Monique de Gouvenain

1 000 / 2 000 €

105
-
Tsuyoshi YAYANAGI (1933-)
Miroirs IV
Acrylique sur toile
Signé et daté 67
en bas à gauche
Contre-signé et titré au dos
65 x 80 cm
(Salissures)

Provenance : Collection
Monique de Gouvenain

800 / 1 200 €

106
-
Tsuyoshi YAYANAGI (1933-)
Corps céleste
Huile sur toile (roulée)
Signé et daté 70
en bas à droite
Titré, localisé et daté au dos
154,5 x 124 cm
(Nombreux frottements,
marques d'un ancien
chassis)

Provenance : Collection
Monique de Gouvenain

100 / 200 €

107
-
Tsuyoshi YAYANAGI (1933-)
Le cœur
Lithographie
Signé, daté 71
et numéroté 23/30
H. : 57 cm

50 / 100 €

ALBERTO QUINTANILLA (1934-)



Alberto Quintanilla est un artiste péruvien né à Cuzco en 1934. Il étudie aux écoles des Beaux-Arts de Cuzco et de Lima, d'où il ressort en 1959 avec une médaille d'or. Il étudie également à l'École des Beaux-Arts de Paris puis devient notamment observateur dans l'atelier de restauration du Musée du Louvre.

En 1972, il remporte la médaille d'or à la Biennale de Florence, et en 1987 la médaille d'or à la Biennale de Berlin. Ses œuvres expriment des mythes des Andes, inspirés par ses pérégrinations enfantines dans les vestiges de Cuzco, des histoires de joie et de malice où divinités, animaux fantastiques et êtres surréalistes se rencontrent au carrefour d'un univers poétique.

«... Je ne suis pas un peintre réaliste, mais je ne suis pas un peintre abstrait. Mon imaginaire personnel appartient à l'imaginaire collectif de mon peuple. En l'enseignant, je sers mon peuple et, en ce sens, on peut dire que je suis un artiste engagé.»

108

Alberto QUINTANILLA (1934-)
«El dios»
Huile sur panneau
Signé et daté 67
en bas à droite
Titre et daté au dos
52 x 34,5 cm

Provenance : Collection Monique de Gouvenain

400 / 600 €

109

Alberto QUINTANILLA (1934-)
Personnage surréaliste
Huile sur panneau
Signé en bas à droite
27,5 x 40 cm

Provenance : Collection Monique de Gouvenain

50 / 100 €

110

Alberto QUINTANILLA (1934-)
Animaux surréalistes
Pastel sur carton
Signé en bas à droite
32 x 23 cm

Provenance : Collection Monique de Gouvenain

200 / 400 €

111

Alberto QUINTANILLA (1934-)
Personnages surréalistes
Pastel sur carton
Signé et daté 64
en bas à gauche
Porte un numéro au dos
et l'inscription manuscrite
«Mi lagrima i mi pena»
27 x 21 cm

Provenance : Collection Monique de Gouvenain

50 / 80 €

112

Alberto QUINTANILLA (1934-)
Personnage surréaliste
Huile sur carton
Signé en bas à droite
27 x 34,5 cm

Provenance : Collection Monique de Gouvenain

100 / 200 €



113

Alberto QUINTANILLA (1934-)
Métamorphosis
Huile sur toile
Signé en bas à droite
et titré au dos
38 x 45,5 cm
(Craquelures)

Provenance : Collection Monique de Gouvenain

200 / 400 €

114

Alberto QUINTANILLA (1934-)
Personnages surréalistes
Gravure
Épreuve d'artiste
Signé en bas à droite
24,5 x 18,5 cm

Provenance : Collection Monique de Gouvenain

20 / 40 €

115

Alberto QUINTANILLA (1934-)
Le roi
Gouache sur papier
Signé en bas à droite
39,5 x 26 cm

Provenance : Collection Monique de Gouvenain

50 / 80 €





119

-
Sylviane GHESQUIERES
(XX^{ème})
Abstraction
Huile sur toile
Signé et daté 66 au dos
33 x 55 cm
(Salissures)

Provenance : Collection
Monique de Gouvenain

80/120 €



120

-
École contemporaine du XX^{ème}
Composition abstraite
Huile sur toile
Signé et daté
en bas à droite Benuliel (?) 67 ou 61
75 x 100 cm

Provenance : Collection
Monique de Gouvenain

200/300 €



116

-
André VERDET (1913-2004)
Aquarelle et gouache sur papier
Signé en bas à gauche
17 x 27 cm

Provenance : Collection
Monique de Gouvenain

80/120 €

117

-
Sylviane GHESQUIERES
Composition
Aquarelle sur papier
Signé et daté 65 en bas à droite
25 x 32 cm

Provenance : Collection
Monique de Gouvenain

100/200 €

118

-
Sylviane GHESQUIERES
Au soleil, haut joie / Composition
Une aquarelle
et une gouache sur papier
Signé pour chaque,
dédiacé pour l'une
18 x 15 cm et 23 x 15 cm

Provenance : Collection
Monique de Gouvenain

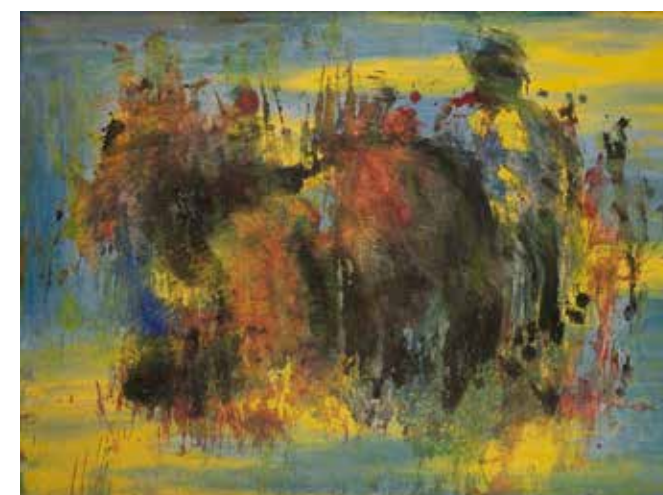
50/100 €

121

-
**École contemporaine
du XX^{ème}**
Composition abstraite
Huile sur toile
Signé et daté en bas
à droite Benuliel (?) 66
75 x 100 cm

Provenance : Collection
Monique de Gouvenain

200/300 €





122

-
François BOUILLON (1944-)
Compositions / Sable marin /
Granit au soleil / Jardin jaune /
Repos d'escargots
Cinq gouaches sur papier
Signé
65 x 48 cm

Provenance : Collection
Monique de Gouvenain

80 / 120 €



123

-
François BOUILLON (1944-) et attribué à François BOUILLON
Trois gouaches sur papier
et carton
Signé pour une
64 x 49 cm et 73,5 x 53 cm

Provenance : Collection
Monique de Gouvenain

40 / 80 €



124

-
Joseph DUNCAN (1920-)
Composition au masque
Technique mixte sur toile
Signé et daté 66 en bas à droite
37 x 45 cm

Provenance : Collection
Monique de Gouvenain

10 / 30 €

125

-
Joseph DUNCAN (1920-)
Deux personnages
Technique mixte sur isorel
Signé en bas à droite
38 x 42 cm

Provenance : Collection
Monique de Gouvenain

80 / 120 €



126

-
Joe DOWNING (1925-2007)
Composition géométrique
Aquarelle sur papier
Signé en bas à droite
11,5 x 7 cm

Provenance : Collection
Monique de Gouvenain

100 / 200 €



127

-
FANGSTRÖM (XX^{ème})
Composition aux animaux
Gouache et crayon sur papier
Signé et daté 82 en bas à droite
31,5 x 24,5 cm
(Rousseurs)

Provenance : Collection
Monique de Gouvenain

100 / 200 €

128

-
École contemporaine du XX^{ème}
Abstraction
Gouache sur papier
Signé Chantreau
36 x 13 cm à la vue

Provenance : Collection
Monique de Gouvenain

50 / 100 €

129

-
École contemporaine
Composition au personnage
Technique mixte
Porte une signature
37 x 25 cm

Provenance : Collection
Monique de Gouvenain

50 / 80 €





130

-
Martine LAFON (XX^{ème})
Lecture
Technique mixte sur toile
Signé, titré et daté 88 au dos
70 x 70 cm

Provenance : Collection
Monique de Gouvenain

80/100 €

131

-
Irena DEDIKOVA (1932-1990)
Composition en noir
Encre et lavis sur papier
Signé et daté 66 en bas à droite
49 x 62 cm

Provenance : Collection
Monique de Gouvenain

30/60 €

132

-
École contemporaine (XX^{ème})
Composition abstraite
Acrylique sur plaque d'aluminium
double face
43 x 62 cm

Provenance : Collection
Monique de Gouvenain

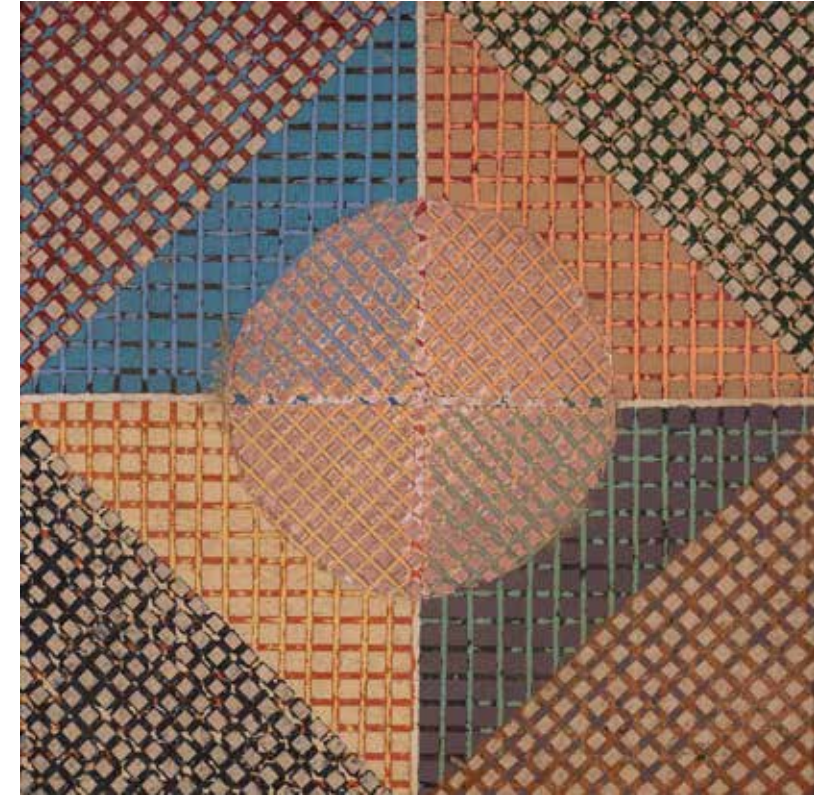
40/80 €

133

-
École contemporaine (XX^{ème})
Nus féminins
Deux gouache et pastel
sur carton
Signé et daté 66 pour l'un
43 x 52 cm et 51 x 75 cm

Provenance : Collection
Monique de Gouvenain

30/60 €



134

-
Lot d'œuvres diverses
Dont deux gravures signées ATTALI,
un dessin signé BONA, une petite
huile signée au dos ATTALI.

Provenance : Collection
Monique de Gouvenain

20/30 €

135

-
École contemporaine (XX^{ème})
Technique mixte sur toile
Signé au dos
30 x 30 cm

Provenance : Collection
Monique de Gouvenain

40/60 €

136

-
Boleslaw BUYKO (1876-1940)
Paysage/ Études de nus féminin
Trois dessins à l'aquarelle,
crayon et craie
Signé
De 31,5 x 29 à 48 x 32 cm

Provenance : Collection
Monique de Gouvenain

80/120 €





137

-
Monique PEYTRAL
(1926-2020)
Compositions
Sept dessins au feutre
et à la gouache
Signé, daté 70 chaque
50 x 65 cm

Provenance : Collection
Monique de Gouvenain

40 / 80 €

138

-
**École contemporaine
du XX^{ème}**
Compositions abstraites
Dix aquarelles, gouaches
et pastels sur papier
Signé Pelà et daté
des années 60
De 25 x 32,5 cm
à 74,5 x 53 cm
(Rousseurs, déchirures)

Provenance : Collection
Monique de Gouvenain

30 / 60 €

139

-
**École contemporaine
du XX^{ème}**
Compositions abstraites
Six gouache et acrylique
sur papier
Signé Atler (?),
certaines daté 70
65,5 x 50 cm

Provenance : Collection
Monique de Gouvenain

50 / 100 €



140

-
École du XX^{ème}
Compositions abstraites
Quatre gouache,
encre et crayon sur papier
Deux signées Atler (?)
et datées
65,5 x 50 cm
(Traces de punaises)

Provenance : Collection
Monique de Gouvenain

30 / 50 €

141

-
École du XX^{ème}
Compositions abstraites
Onze gouaches sur papier
Signé et daté 68 ou 70
65,5 x 50 cm

Provenance : Collection
Monique de Gouvenain

50 / 100 €

142

-
Jerzy KUJAWSKI
(1921-1998)
Quatre gouaches
et une encre sur papier
Signé en bas à droite chaque
De 45 x 28 cm à 51 x 75,5 cm
On y joint une œuvre dans le
même goût signée Kusovski
(Déchirures, pliures)

Provenance : Collection
Monique de Gouvenain

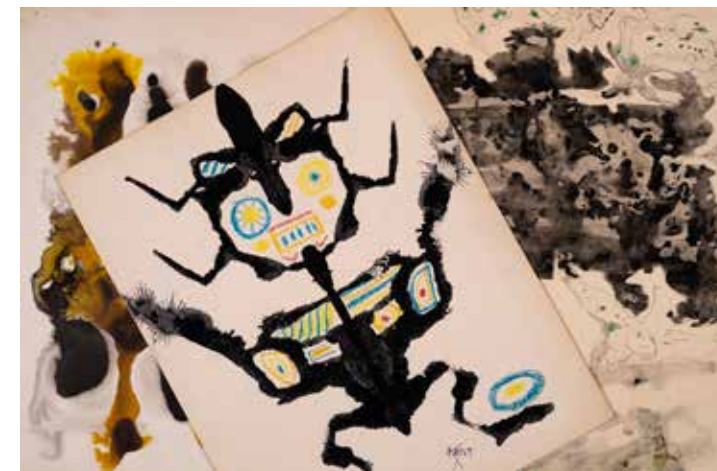
200 / 400 €

143

-
Boleslaw BUYKO
(1876-1940)
Village des Alpes italiennes
Aquarelle et crayon sur papier
Signé en bas à gauche
34 x 50,5 cm

Provenance : Collection
Monique de Gouvenain

100 / 200 €



FOCUS SUR ARTISTES



PHILIPPE BRESSON (né en 1953)



144

Philippe BRESSON (1953-)
Sculpture, 2021
Verre corning,
métal et néon bleu
L.: 60 cm - l.: 18 cm - H.: 40 cm

2 500 / 3 000 €

Les matières comme le bois ou le verre, en passant par le métal ou les néons, sont les outils de travail principaux de ce plasticien de la Côte d'Azur. Passionné par les volumes, Philippe Bresson, artiste du mouvement du feu, de la lumière et des matières a exposé à Paris, New-York, Shanghai ou encore Dubaï.



145

Philippe BRESSON (1953-)
«Je suis scotché», 2020
Carton, scotch et néon rouge
L.: 98 cm - H.: 68 cm - P.: 10 cm

1 500 / 2 000 €

MOUSTACHE BLEUE (né en 1952)

« J'aime la vie et nos comportements dans la vie. J'ai plaisir à associer des mots et des images qui la racontent et nous apportent un peu de joie de vivre ».

Cette vision du monde par l'artiste transparait dans son œuvre via l'usage de couleurs franches, de personnages vivants, pleins de joie et d'expressivité.



146

-
Moustache bleue (1952-)
Femme fleur
Acrylique sur panneau en bois
Finition vernis époxy brillant
Signé au milieu à droite
Cadre en bois noir
62,5 x 61,5 cm

200 / 400 €

147

-
Moustache bleue (1952-)
I love you so much
Acrylique sur panneau de bois
Finition vernis époxy brillant
Signé au milieu à gauche
83 x 62,5 cm

300 / 500 €

148

-
Moustache bleue (1952-)
Einstein
Sculpture
Acrylique sur bois
Finition vernis époxy brillant
Signé en bas à gauche
56,5 x 36,5 x 11 cm
(avec socle)

300 / 500 €

149

-
Moustache bleue (1952-)
Couple mauve riant
Acrylique sur panneau en bois
Finition vernis époxy brillant
Signé au milieu à droite
Socle en bois noir
68 x 50 x 11 cm

350 / 500 €

150

-
Moustache bleue (1952-)
Le chien jaune
Acrylique sur panneau en bois
Finition vernis époxy brillant
Signé à gauche
Socle en bois noir
54 x 27,5 x 11 cm

180 / 220 €

MARCEL BAUGIER (né en 1946)



151

-
Marcel BAUGIER (1946-)
Composition
Huile sur toile
Signé en bas à gauche,
contresigné, daté 2014 et
numéroté 1058 au dos
81 x 65 cm

200/300 €

152

-
Marcel BAUGIER (1946-)
Composition cubiste
Huile sur toile
Signé en bas à gauche,
contresigné, daté 2006 et
numéroté 780 au dos
81 x 65 cm

200/300 €

153

-
Marcel BAUGIER (1946-)
Composition
Huile sur toile
Signé en bas à droite
Daté 2018 et numéroté
1189 au dos
70 x 50 cm

100/150 €

JEAN VILLERI (1896-1982)

154

-
Jean VILLERI (1896-1982)
Composition abstraite
Pastel
Signé en bas à droite
et daté 1948
71 x 54,5 cm

200/300 €



155

-
Jean VILLERI (1896-1982)
Composition abstraite
Pastel
Signé en bas à droite
71 x 54,5 cm

200/300 €

RAYMOND SELMI (NE EN 1940)



Artiste pluriel, Raymond Selmi suit des études musicales supérieures aux conservatoires de Toulon, Marseille, Paris et Genève. Il côtoie et collabore avec des peintres tels Amédée Pianfetti, Henri Komatis, Sako, Daniel Danetis. Il soutient son DEA doctorat 3^{ème} Cycle «polysensorialité et synesthésie dans leur rapport à la créativité». Il expose pour la première fois en 1967 à la biennale de Paris et exposera ensuite régulièrement aussi bien dans le Var ou à Marseille qu'à Paris.



156

-
Raymond SELMI (1940-)
Carré noir
Acrylique sur toile
Signé en bas à gauche
100 x 100 cm
Titre et contresigné au dos

2 000 / 3 000 €

157

-
Raymond SELMI (1940-)
Solocello
Acrylique sur panneau de bois
Signé en haut à droite
51x39 cm
Titre et contresigné au dos

300 / 500 €



158

-
Raymond SELMI (1940-)
Annonciation à Marie
Acrylique sur panneau de bois
Signé en bas à gauche
42x98 cm
Titre et contresigné au dos

800 / 1 200 €

159

-
Raymond SELMI (1940-)
A jeûn
Acrylique sur panneau
Signé en bas à droite
41x56 cm
Titre et contresigné au dos
Cette œuvre a figuré dans le film
«Simone, le Voyage du siècle»
d'Olivier Dahan.

200 / 400 €



160

-
Raymond SELMI (1940-)
La vierge à l'enfant au coussin vert,
d'après Andrea Solari
Acrylique sur panneau
Signé en bas à gauche
55x46 cm
Titre et contresigné au dos

100 / 200 €



161

-
Raymond SELMI (1940-)
Polyphonie A
Acrylique sur toile- 50x61 cm

200 / 500 €



162

-
Raymond SELMI (1940-)
Polyphonie B
Acrylique sur toile
50x61 cm

300 / 500 €

164

-
Raymond SELMI (1940-)
Nocturne
Acrylique sur double panneau
Signé en bas à droite
96x80 cm (la composition totale)
Titré et contresigné au dos

500 / 700 €



163

-
Raymond SELMI (1940-)
Étude du thé, 2009
Acrylique sur panneau
Signé en haut
54x45,5 cm
Titré, daté et contresigné au dos

200 / 400 €

165

-
Raymond SELMI (1940-)
Les escaliers me sculptent, 2012
Acrylique sur toile
Signé et daté en bas à gauche
50x40 cm
Titré, daté et contresigné au dos

150 / 300 €





166

-
Jean-Marie LEWIGÜE
(1938-)
Composition en bleu et noir sur fond
ocre
Huile sur toile
Signé au dos et daté 2004
100 x 100 cm

600 / 800 €

167

-
CREAC'H (XX^{ème})
Abstraction en gris et noir
Aquarelle sur papier
Signé en bas à droite
97 x 68 cm

200 / 300 €

167

-
CREAC'H (XX^{ème})
Abstraction en gris et noir
Aquarelle sur papier
Signé en bas à droite
97 x 68 cm

200 / 300 €

168

-
Rafael DUSSAN (1957-)
Mère et enfant
Encre et lavis d'encre
Signé et daté 07
en bas à droite
46 x 31,5 cm à la vue

300 / 400 €



169

-
Jan DEMEULEMEESTER
(XX^{ème})
Femme à la robe assoupie
Huile sur toile
Signé en bas à droite
Contre-signé et localisé « Renaix »
en Belgique au dos
100 x 119 cm

4 000 / 5 000 €





170

-
Isabelle DE LAFORCADE
(XX-XXI^{ème})
Composition, 2023
Huile sur toile
Signé en bas à gauche
Contre-signé, titré
et daté au dos
55 x 46 cm

1 000 / 2 000 €

171

-
Eric BOURDON (1979-)
Composition aux personnages
surréalistes
Acrylique sur toile
Signé au dos
46 x 55 cm

450 / 800 €

172

-
KAKOU (XX-XXI^{ème})
Composition
Technique mixte sur toile
Signé en bas à droite
Contre-signé
et daté 1997-03 au dos
45,5 x 54,5 cm

450 / 750 €

173

-
Florent CHOPIN (1958-)
Les rotations silencieuses
Technique mixte sur toile
Signé en bas à droite
Contre-signé, titré
et daté 1998-99 au dos
116 x 89 cm

750 / 950 €



EUGENE FIDLER (1910-1990)

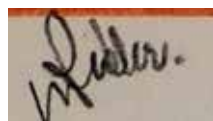
Eugène Fidler est né en 1910 à Balti dans l'actuelle Moldavie, alors une ville russe de Bessarabie. Il décède en 1990, à Roussillon, en Provence, village où il s'était réfugié en 1944 avec sa première épouse sous l'occupation allemande pour échapper aux persécutions anti-juives.

Sa famille s'étant installée à Nice dès les années 1920, c'est dans le sud de la France qu'il a vécu et travaillé toute sa vie. Eugène Fidler a notamment fait partie des céramistes de «l'Âge d'Or de Vallauris», ville emblématique, où il a travaillé en compagnie des plus grands de cette époque. Ami des céramistes du «Triptyque», il a été de ceux qui, comme Roger Capron ou Gilbert Portanier, expérimentaient diverses techniques de cuisson, d'émaillage et d'empreintes pour créer des œuvres originales, très personnelles. En céramique, Fidler a essentiellement utilisé la terre chamottée, sans utiliser le tour, en façonnant toutes ses pièces à la main.

Ces pièces ont notamment été présentes à la Foire d'art contemporain de Bâle en 2018.

Outre ses œuvres céramiques, il est également connu pour ses peintures, collages, dessins et gravures.

Indépendant des modes et des tendances, il a développé son propre style artistique en s'inspirant de sa mythologie personnelle, ainsi que des découvertes occasionnées par ses voyages multiples.



174

Eugène FIDLER (1910-1990)

L'Oiseau

Aquarelle sur papier

Signé et daté 78 en bas à droite
34 x 24 cm

400 / 600 €



175

Eugène FIDLER (1910-1990)

Danseur

Aquarelle, crayon

et collage sur papier

Signé et daté 70 en bas à gauche
37,5 x 24,5 cm à la vue

300 / 500 €



176

Eugène FIDLER (1910-1990)

Chaque jour

Aquarelle et collage sur papier

40,5 x 54,5 cm à la vue

Accompagné d'un certificat d'authenticité manuscrit de Mme Edith Fidler, veuve de l'artiste, en date d'octobre 2022.

600 / 800 €





177

-
Eugène FIDLER (1910-1990)
Collines niçoises
Huile sur panneau
Signé et daté 1933 en bas à droite
(Craquelures)
37 x 57 cm

150/200 €

178

-
Eugène FIDLER (1910-1990)
Totem
Deux linogravures
Signé au crayon en bas à droite
Une numérotée E.A, l'autre 6/100
18x13 cm

60/80 €

179

-
Eugène FIDLER (1910-1990)
Personnage en vert/Composition au masque
Deux linogravures
Signé et daté 75 au crayon en bas à droite
Numéroté E.A chaque
25 x 18,5 cm et 11,5 x 12 cm

150/200 €

180

-
Eugène FIDLER (1910-1990)
Le guerrier rouge
Linogravure
Signé au crayon en bas à droite
Numéroté E.A
24,5 x 19 cm

50/100 €



181

-
Eugène FIDLER (1910-1990)
La chouette
Linogravure
Signé au crayon en bas à droite
Numéroté 5/150
25 x 20 cm

40/60 €

182

-
Eugène FIDLER (1910-1990)
Compositions aux personnages précolombiens
Trois linogravures
Signé au crayon en bas à droite
Numéroté
15 x 9,5 cm et 16 x 12 cm

150/200 €

183

-
Eugène FIDLER (1910-1990)
Femme en rouge
Linogravure
Signé au crayon en bas à droite
Numéroté 48/100
15 x 10,5 cm

100/150 €

184

-
Eugène FIDLER (1910-1990)
La danse
Linogravure
Signé au crayon en bas à droite
Numéroté 2/100
21 x 31 cm

200/300 €





185

-
Eugène FIDLER (1910-1990)
Coupe en céramique à décor émaillé en relief d'un cheval stylisé rouge sur fond vert. Signé et daté 1948 au dos. Diam.: 27 cm (Éclats, fêles)

300/500 €



186

-
Eugène FIDLER (1910-1990)
Vide-poche rectangulaire à bords arrondis en céramique émaillée, le fond à décor d'un roi et son cheval sur fond noir mat, les parois extérieures à coulures nuancées roses et agrémentées d'une frise estampée de motifs géométriques. Signé et daté 72 au dos. Dim.: 13,5 x 15,5 x 6 cm

300/400 €

187

-
Eugène FIDLER (1910-1990)
Vide-poche rectangulaire à bords arrondis en céramique émaillée dans les tons jaune pâle et ocre, le fond à décor de cinq personnages féminins, les parois extérieures à coulures nuancées jaune/ brun et agrémentées d'une frise estampée de motifs en quadrillages. Signé au dos. Dim.: 13 x 15 x 5,5 cm

200/300 €

188

-
Eugène FIDLER (1910-1990)
Coupelle en céramique, l'intérieur émaillé brun légèrement irisé, le fond estampé d'un visage de femme polychrome, les parois extérieures teintées en vermillon. Signé au dos. Diam.: 10 cm (Petits éclats)

80/120 €



189

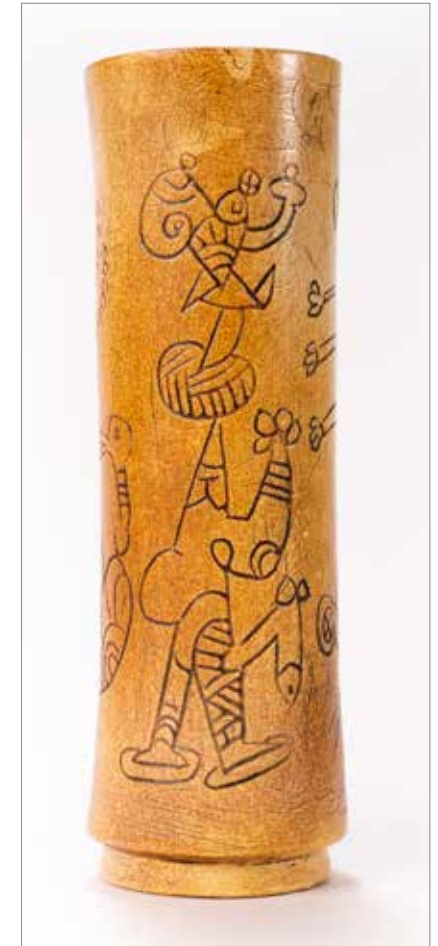
-
Eugène FIDLER (1910-1990)
Plaque rectangulaire en céramique émaillée à décor de personnages en vert sur fond rose, bordure brune à décor incisé. Signé au dos. 9,5 x 16 cm (Deux trous en partie haute avec cordon pour attache)

600/800 €

190

-
Eugène FIDLER (1910-1990)
Coupe circulaire en céramique émaillée dans les tons brun/ocre à décor de visages, arbres et formes géométriques. Signé sous la base. Diam.: 11,5 cm - H.: 6 cm (Éclat à la base)

200/300 €



191

-
Eugène FIDLER (1910-1990)
Vase rouleau en céramique émaillée à décor incisé en brun de personnages surréalistes sur fond ocre moucheté, base légèrement en retrait. Signé sous la base. H.: 23 cm - Diam.: 7 cm (Accident)

100/200 €



192

-
Eugène FIDLER (1910-1990)
Plaque en céramique émaillée brun,
le centre estampé de deux
papillons polychromes volant
autour d'une pomme, deux frises
à décor de symboles imitant des
sceaux agrémentent la composition.
Signé au dos
H.: 21 cm - L. 16 cm
(Infimes éclats)

400 / 600 €

193

-
Eugène FIDLER (1910-1990)
Carreau en céramique émaillée
figurant une joueuse de flûte
sous un dais mauve.
Signé et daté 71 en bas
15 x 15 cm
(Cassé collé)

100 / 150 €



194

-
Eugène FIDLER (1910-1990)
Carreau rectangulaire en céramique
à décor émaillé d'un personnage
et d'un taureau sur fond vert.
Signé en bas à droite
9 x 17 cm
(Cassé collé)

100 / 150 €

195

-
Eugène FIDLER (1910-1990), Attribué à
Amulette en céramique dorée
à décor estampé de motifs
géométriques archaïsants.
H.: 10 cm

150 / 200 €

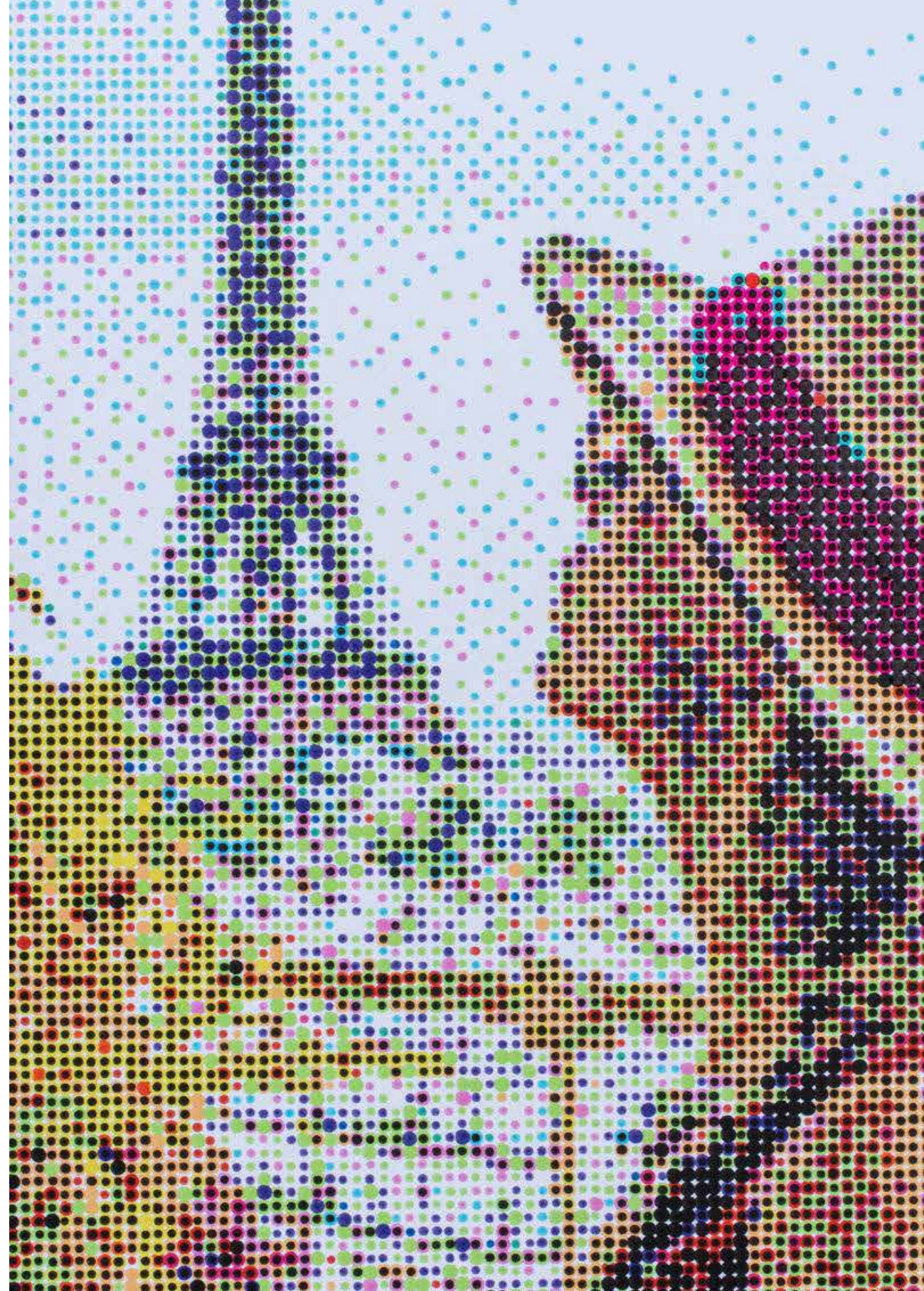
196

-
Eugène FIDLER (1910-1990)
Assiette en céramique émaillée à décor
polychrome de personnages régnant
ou rendant la justice sur fond blanc.
Signé au dos
Diam.: 23 cm
(Éclat, cheveux)

80 / 120 €



DE L'ART CONTEMPORAIN POUR TOUS





197

-
École du XX^{ème}
Composition abstraite
Huile sur toile
Signé en bas à droite
73 x 61 cm

100/200 €

198

-
Anne SLACIK (1959 -)
Composition, 1990
Gouache sur papier
Signé et daté en bas à droite
40 x 40 cm

80/100 €

199

-
École contemporaine du XX^{ème}
Technique mixte sur papier
Signé en bas à droite
88,5 x 65 cm

80/150 €

200

-
École française du XX^{ème}
La colonne Morris
Huile sur toile
Signé en bas à droite Nicolet,
Nicoleff ou NicoleH (?)
44x33 cm

80/100 €

201

-
Roland DUBUC (1924-1998)
Paysage de campagne enneigé
Aquarelle sur papier
Signé en bas à droite
62 x 48,5 cm

40/60 €

202

-
Jean BROUE (1908-1993)
Les jockeys, 1960
Huile sur panneau
Porte au dos le tampon de la vente
d'atelier Jean Broué chez Artcurial
à Toulon et une signature au pochoir
H.: 78,5 cm - L.: 123 cm

(Salissures et panneau voilé)

400/600 €



203

-
École contemporaine du XX^{ème}
Technique mixte
sur tissu
Signé en bas à droite
« Espun »
55 x 40 cm

50/100 €

204

-
CURZIO (XXI^{ème})
Compositions
surréalistes
Cinq acrylique
sur carton
Quatre signés
et datés
40 x 79 cm
à 120 x 40 cm

80/120 €

205

-
Didier ALTMAYER (1958-)
« MOD. 051259 »
Acrylique et collage
sur carton
Signé et daté 82 en
bas à droite
64 x 99 cm
(Légères salissures et
frottements, petite
déchirure au collage)

Provenance : Acquis
lors d'une vente chez
Cornette de St-Cyr
(étiquette au dos).

Artiste ayant
exposé au Salon
des Illustrateurs de
1983, il applique des
glacis poncés et

vernis jusqu'à donner
l'impression de miroir.
Ses personnages et
objets se trouvent
mis en valeur par une
lumière irréaliste.

300/500 €

206

-
Etienne DELAMARRE (XX^{ème}-XXI^{ème})
Pamparigouste
Acrylique sur toile
Signé en bas à droite,
contresigné, daté
au dos
81 x 100 cm

150/200 €

207

-
Alain BORGEL (XX^{ème}-XXI^{ème})
Un été en ville
Gouache sur bois
de cagette assemblée
Signé, titré et daté
1999 au dos
49 x 87 cm

Alain BORGEL est un
artiste niçois ayant
adopté la peinture
sur cagette.

100/200 €





208

-

Gil POTTIER (1950-)

Nu de dos drapé
Huile sur toile
Signé en bas à gauche
Contresigné et daté au dos
100 x 80 cm
(Frottements)

150 / 200 €

209

-

**AVERMA Leonardo
(XX^{ème}-XXI^{ème})**

«Dimensions de l'inconscient»
Acrylique sur toile
Signé et daté 90 en bas à gauche
Contresigné au dos
50 x 70 cm

100 / 150 €

210

-

Yves HAYAT (1946-)

Composition
Tirage jet d'encre sur plaque de plexiglass
116 x 73 cm

Formé aux Arts Déco de Nice, Yves Hayat a travaillé durant plus de trente ans dans la publicité avant de revenir à l'art dans les années 2000. L'artiste crée des images, le plus souvent à partir de photographies, puis les combine à un support, la plupart du temps en plexiglass et aluminium. Il travaille la matière, la compresse, la déforme pour lui donner son expressivité. Se définissant comme «éveilleur de conscience» il joue de la banalisation actuelle de l'image et se concentre sur un détail pour en extraire la beauté.

300 / 500 €

211

-

Olivier DE CAYRON (1958)

Composition
Acrylique sur papier
Signé et daté 86 en bas à droite
31 x 49 cm à la vue

200 / 300 €



212

-

École contemporaine, XX^{ème}

Vue d'un village
Technique mixte sur panneau
Signé en bas à droite
70 x 122 cm

30 / 50 €



213

-

Andreas SCHARF (1962)

«Delektion», 1986
Technique mixte
Signé et daté en bas à droite
34 x 49 cm

50 / 80 €

214

-

**École contemporaine
du XX^{ème}**

Composition abstraite 70
Gouache sur papier
Porte une signature et en bas à gauche
44 x 55,5 cm

50 / 100 €

215

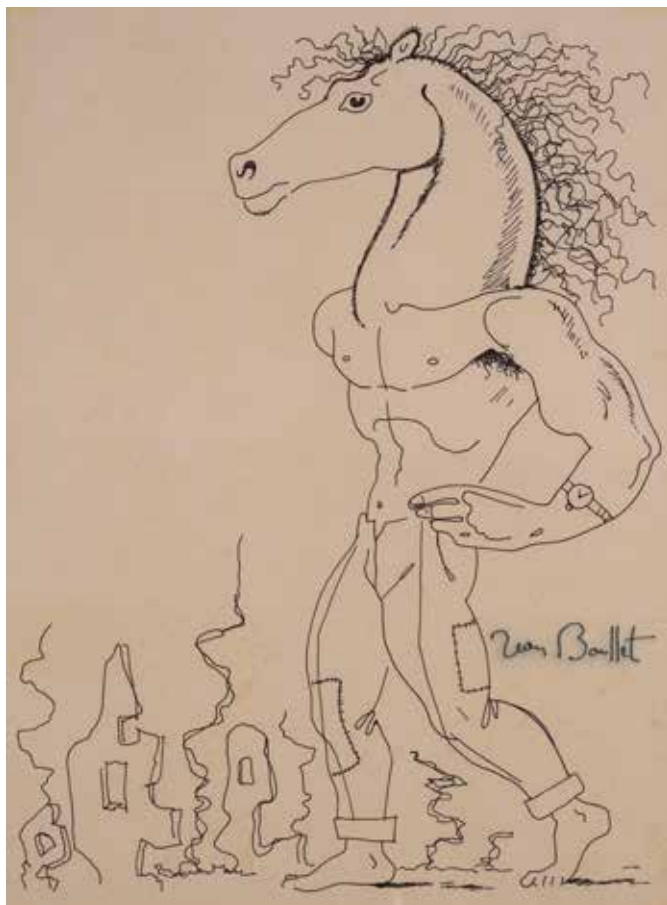
-

**Keith INGERMANN
(1929-2012)**

Les iris
Huile sur panneau
Signé et daté 94 en haut à droite
59 x 71 cm

300 / 600 €





216

-
Jean BOULLET (1921-1970)
Homme à la tête de cheval
Encre sur papier
Signé en bas à droite
39 x 29 cm à la vue
(Légères taches d'humidité)

300/500 €

218

-
Jean MAS (1946 -)
CD
Plexiglas
Signé et daté 2007
Encadré sous verre
Diam.: 12 cm
25 x 20 (avec cadre)

80/120 €

219

-
Jean MAS (1946 -)
Peu, à l'architecture néo-
classique
Technique mixte
Signé
56 x 46 cm
(légers manques)

150/200 €



220

-
Jean MAS (1946 -)
Peu, Balzac et journaux
Technique mixte
Signé
54,5 x 38 cm
(petits manques)

150/200 €

221

-
**École
contemporaine - XX^{ème}**
Portrait d'africaine
Gouache sur papier
51 x 37 cm à la vue

80/120 €



217

-
Jean BOULLET (1921-1970)
Triton/Sirène
Deux dessins à l'encre sur papier
Chacun signés, daté 1948
et dédié au directeur
des Éditions du Scorpion
et son épouse
27 x 19,5 cm
(Légères taches d'humidité)

300/800 €



222

-
Leon Francesco MORROCCO (1942-)
Place en Italie
Huile sur isorel
Signé en bas à droite
76 x 86 cm

800/1 200 €

223

-
École contemporaine - XX^{ème}
Rivage abstrait
Huile sur toile
Signé en bas à droite
38 x 47 cm
(Restauration)

100/200 €

224

-
Pablo PICASSO (1881-1973), d'après
Homme espagnol,
de la série des portraits imaginaires
Lithographie
Signé et daté 27.4.69
en haut à gauche dans la planche
66,5 x 51 cm à la vue

2 800/3 800 €

225

-
TING Walasse (1929-2010)
Fleurs et Femmes
Lithographie
Signé et daté 77 en bas à droite
et numéroté 18/100
67,5 x 93 cm

Peintre américain d'origine chinoise, ses œuvres évoquent le Pop-Art, le mouvement CoBra et les motifs colorés de Matisse.

700/900 €

226

-
Pierre-Laurent BRENOT (1913-1998)
TANAGRA
Gouache
Étude de publicité pour les maillots de bains TANAGRA « les plus sexy du monde » 1950.
(Légères rousseurs)

Provenance : achat à la Galerie Boogaerts lors d'une exposition consacrée à Brenot

300/500 €

227

-
Paul JACQUETTE (XX)
Le peintre et son modèle
Acrylique sur toile
Signé et daté 1978 en bas à droite
100 x 100 cm

Provenance : vente de la Collection S.A Le Prince Murat, chez Binoche et Godeau en octobre 1987, lot 534.

200/400 €

228

-
Serge HELENON (1934-)
Lithographie
Signé au crayon en bas à droite
Numéroté 4/50 en bas à gauche
66x50 cm

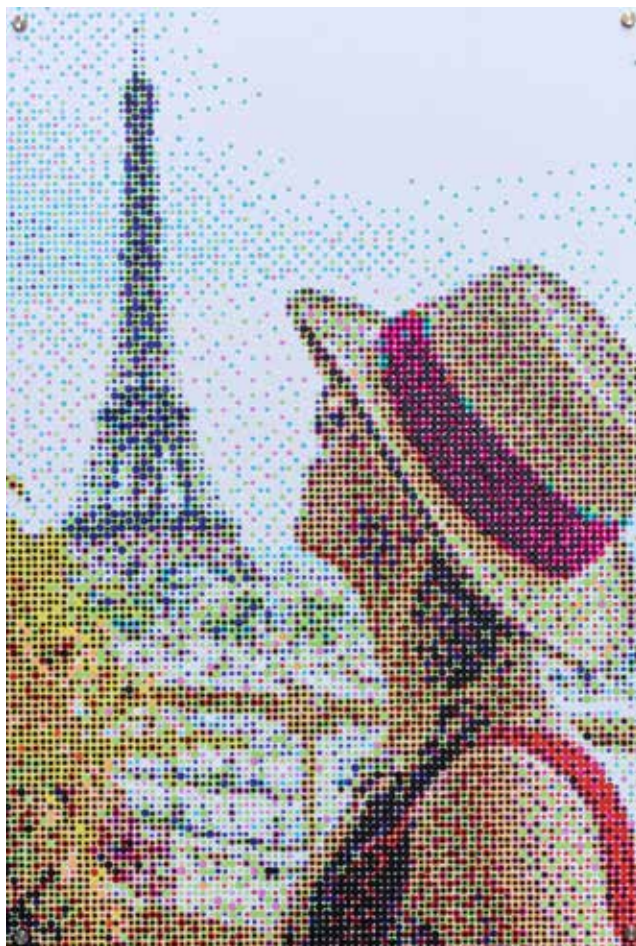
200/300 €

229

-
Serge HELENON (1934-)
Lithographie
Signé au crayon et numéroté 20/50
en bas à gauche
66 x 50 cm

200/300 €





230

- **Kan (né en 1977)**

Panama Pin-up rouge
Impression pigmentaire
et acrylique sur panneau de pvc,
signé et titré au dos
130 x 89 cm

Inspiré dès son plus jeune âge par l'univers du hip-hop, Olivier de son vrai nom parcourt à ses débuts les lieux désaffectés (parkings, voies ferrées...) et y multiplie les graffitis. En 2000, il s'installe à Paris, et y crée le collectif DMV (qui compte une dizaine de membres) avec son ami Bom.K. Progressivement il cherche à diversifier sa technique et s'intéresse développe un street-art inspiré du pointillisme. Il part d'abord de photos pour reproduire des tableaux connus et des icônes pop, en dessinant chaque pixel au pochoir. Puis il affina sa technique en préparant son tracé sur ordinateur.

Provenance :
Collection particulière, Paris

200 / 300 €



231

- **Bernard DAMIANO (1926-2000)**

Un dôme, un clocher, 1989
Huile sur toile
Porte au dos une étiquette de la Galerie Expression portant notamment le n° 301.
81 x 100 cm
H : 81 x L : 100 cm
Galerie Expression (PARIS)

400 / 600 €

233

- **Bernard DAMIANO (1926-2000)**

Barbière de Sevilla,
Huile sur toile
Titré et daté 1965 au dos
65 x 81 cm

80 / 120 €

234

- **Etienne MARTIN (1913-1995), d'après**

La nuit d'Oppède
Sculpture en bronze
à patine médaille
Édition Articular numéroté 142/250
H.: 24 cm

600 / 800 €



235

- **Paul GUIRAMAND (1926-2007)**

Femme debout
Sculpture en bronze
à patine verte et brune
Signé sur la terrasse
Numéroté 7/8
H.: 85,5 cm

Avec certificat d'authenticité
de Foundhaus-sit à Monte-Carlo

400 / 600 €



236

-
Paul BEGUE (1933-)
Composition
Sculpture en marbre
H.: 35- L.: 49- P.: 13 cm

400/600 €

237

-
École du XX^{ème}
Buste
Bronze doré reposant
sur une base piriforme
en marbre rouge veiné blanc
H.: 41 cm

400/500 €



238

-
J. CEDDO (XX^{ème})
Les champignons
Sculpture en alliage
métallique à patine brune,
cuivrée et mordorée.
Signé sur la terrasse.
H.: 50 cm

100/200 €



239

-
CLAUDA (1945-)
Le Funambule
Bronze à patine vert
Socle triangulaire
Signé et numéroté 3/8
H.: 39 cm - L.: 54 cm
(A refixer sur le socle)

200/300 €



240

-
Edgar PILLET (1912-1996),
Creuset
Série des Creusets
Sculpture en résine
Signé en bas à droite
39 x 45 cm

800/1 000 €

PHOTO - GRAPHIES





241

-
Diane ARBUS (1923-1971)
 Masked man at a ball, NYC (1967)
 Photo
 Tirage argentique,
 tirage tardif par Neil Selkirk
 Ed. 4/75
 37,8 x 38,7 cm

Provenance :
 Collection de Paolo
 et Laetitia Roversi
 Vente Sotheby's 9 juillet 2021 lot n°8

4 000 / 6 000 €

Diane ARBUS (1923-1972)

Un mamiya bi-objectif en mains, l'artiste américaine, connue pour sa célèbre photographie des *Jumelles Identiques*, aime capter dans son objectif et sur le vif des personnalités étranges et hors-normes qui ne nous laissent pas indifférents.

Née dans une famille bourgeoise, elle est allée à la rencontre des gens en marge d'une société qui niait leur existence et ne leur permettait pas d'exprimer librement leur différence. Avant chaque prise de vue la photographe s'entretenait avec ses sujets qui, alors, acceptaient de s'ouvrir à elle sur leurs fragilités et sur le monde. Première femme reconnue de sa génération, elle expose à l'international entre Paris, Londres, Barcelone ou San Francisco. Elle enseignera son art jusqu'à son suicide en 1972 à l'âge de 48 ans et sera, à titre posthume, sélectionnée première photographe représentant les États-Unis à la Biennale de Venise de 1972.

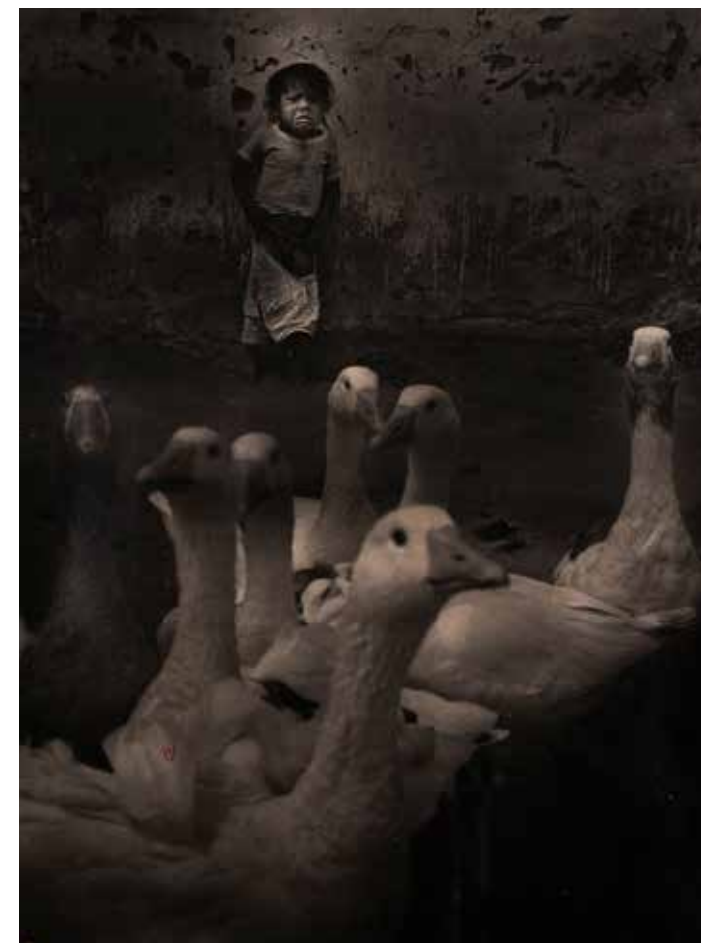
Pedro Luis Raota (1934-1986)

Issu d'une famille d'agriculteurs, ce photographe autodidacte argentin est connu pour ses photos en noir et blanc capturant le quotidien. Sa carrière internationale décolle dans les années 60, où il reçoit de nombreux prix à Londres, Madrid ou encore Turin. Ses tirages photographiques en noir et blanc représentant des scènes de vie mais aussi des images porteuses de sens, toujours chargées d'émotions particulières qui captivent le regard.

242

-
Pedro Luis RAOTA (1934-1986)
 Gesto solidario
 Photographie
 Porte une étiquette au dos
 « Pedro Luis RAOTA, Rafael Hernandez 2766, 1428 - Buenos Aires - Argentina », une étiquette de participation au douzième trophée de la société photographique de Guipuzcoa en 1983, et la mention manuscrite « n°2 gesto solidario »
 29 x 39 cm
 (Verre cassé)

200 / 400 €



243

-
Pedro Luis RAOTA (1934-1986)
 Ataque Imprevisto
 Tirage argentique
 Cachet et crédit au dos
 30 x 40 cm

300 / 500 €



244

-

Pedro Luis RAOTA
(1934-1986)
Homme lisant le journal
et cochons
Tirage photographique
28 x 38 cm à la vue

200 / 300 €€



245

-

Pedro Luis RAOTA
(1934-1986)
Vieille dame allumant sa pipe
Tirage photographique
39 x 29,5 cm à la vue
(Légères pliures)

200 / 300 €



246

-

Pedro Luis RAOTA (1934-1986)
Hommes fumant
et jouant aux cartes
Tirage argentique
Porte un cachet au dos
« Copy-right by Pedro Luis RAOTA,
Rafael HERNANDEZ 2766
Buenos Aires »
30 x 40 cm

300 / 500 €

247

-

Pedro Luis RAOTA
(1934-1986)
Vote Peron
Tirage photographique
29,5 x 39,5 cm à la vue

200 / 300 €



VERRERIE CONTEMPORAINE





248

JOHN FORSTER (XX^{ème}) et Divers

Vase ovoïde en verre bleu et vert à effet légèrement irisé, ouverture plate incrustée de verre jaune et vert clair en filets. Signé, numéroté, daté H.: 13 cm - Diam.: ouverture: 6 cm



On y joint :

- un vase triangulaire en verre incolore à inclusions blanc opaque réhaussé d'un motif de zébrures bleues sur fond vermillon, petit col circulaire légèrement ourlé. Porte une signature sous la base et daté 97. H.: 10 cm
- Un vase à panse ovoïde aux côtés méplats en verre teinté nuancé bleu appliqué de filets de verre noir, col pincé et évasé. H.: 12 cm



50/80 €

249

Hervé RASPAIL (1960) pour la verrerie d'ALLEX

Ensemble de trois flacons en verre soufflé, l'un de forme ovoïde à inclusion de coulées nuancées violet, bleu et pourpre; un autre de forme méplate en verre double rouge et incolore à décor d'incrustations en blanc et oxydes métalliques; le dernier de forme rectangulaire en verre incolore et verre bleu cyan à inclusions blanches, ocre et oxydes métalliques. Avec bouchons. Tous signés et gravés «Allex» 88 ou 90 H.: de 10 cm à 14 cm (Éclat sous la base pour un)

100/200 €



250

Régis FIEVET (Né en 1948) & Gisèle FIEVET-ZOTTO (Née en 1951)

Deux vases en verre soufflé de forme ovale méplat à décor intercalaire polychrome et gravés de lignes géométriques sur fond sablé, chacun reposant sur un pied évasé. Bouchon en verre amati figurant une algue pour l'un. Signés et datés respectivement 1990 et 1991. H.: de 9 cm à 21 cm (Infime accident au bouchon)

200/400 €

251

Pavel HLAVA (1924-2003), Attribué à

Deux vases et une jardinière en verre à fusion bleu et ambre selon la technique du sumerso, l'un de forme rectangulaire asymétrique, l'autre en forme de demi lune et un autre de forme rectangulaire allongée. On y joint un vase cylindrique dans les mêmes tons. H.: 14 cm, 10 cm et 18 cm

200/400 €

252

SABA FRERES

Presse papier en verre à inclusion de paillons d'or et d'argent. Signé et daté 94 sous la pièce. H.: 7 cm.

30/50 €



JEAN-CLAUDE NOVARO (1943-2015)

Celui qui devint maître verrier à l'âge de 20 ans commença à fréquenter la verrerie d'Antibes dès ses 13 ans, au sein dans l'atelier crée par Eloi Monod et son épouse. Il commence donc très tôt son apprentissage en présence de deux maîtres verriers : Linosky et Lopez.

Artiste doué, à la créativité débordante, celui que l'on surnomme « Nano » maîtrise d'innombrables techniques de verrerie : de la soufflerie aux inclusions en passant par la coloration et la forme.

Quelques années plus tard il expose à Paris, commence à connaître le succès, intensifie ses recherches et sa production. En 1987, il participe à une exposition aux Musée des Arts Décoratifs à Paris avec les plus grands maîtres verriers.

Exposé et collectionné dans le monde entier, les créations uniques et originales de Jean-Claude Novaro, décédé en 2014, continuent de nous enchanter. Il fait aujourd'hui office de référence dans le monde de la verrerie, comparable à Gallé, Daum ou Lalique.

« Il ne la laisse jamais en paix [la boule de verre en fusion]. La tourne sans cesse au bout de sa canne. La replonge au milieu du four pour la recouvrir d'une nouvelle couche de matière, et recommencer la belle métamorphose : jaune, orange, rouge, marron, noir. La roule dans ces poudres de perlimpinpin posées en tas ordonnées sur l'établi. Vert insolent, mauve tendre, blanc neigeux qui grésillent d'un « pschitt » et virent au rouge vif, puis à l'ocre-brun au contact du verre en fusion. Son geste est précis et sûr, mais il est le seul à savoir quelles couleurs naîtront de son saupoudrage, une fois passée la cuisson. Ou bien il entourbillonne la boule de volutes liquides d'un mystérieux et bouillonnant nectar, tiré de cristaux colorés fondus au chalumeau, qui deviendra un galon irisé parcourant parfaitement la transparence d'un flacon. Il pique le verre sorti du fou d'un ciseau fumant, comme un instrument de torture, et souffle avec son pistolet à air des bulles sifflantes qui se mettent à danser comme des fleurs de verre à l'intérieur galbé d'un vase, dans le chuintement de l'air comprimé. Il tire de la pâte en fusion des figures désordonnées qu'il pince, module, étire, coupe, tord [...]. Il fond de l'or et de l'argent au cœur de son verre pour les emprisonner dans de précieux et modestes scintillements, subtils et discret [...]. Et puis il fait peindre des tableaux sur d'improbables formes, qu'il transforme en vases sublimes et délicats ».

David BENYAMINE et Valérie PERONNET, dans l'ouvrage Novaro, paru aux Editions O2C en 2003.



253

Jean-Claude NOVARO (1943-2015)

Vase en verre soufflé en forme d'amphore à décor appliqué brun, vert et doré d'inspiration végétale Signé et daté 2006 H.: 41 cm - L.: 24 cm

300/500 €



254

Jean-Claude NOVARO (1943-2014)

Vase boule à col resserré en verre à inclusions marbrées bleues, dorées et vertes Signé et daté sous la base 1995 H.: 30 L.: 30 cm

400/600 €



255

Jean-Claude NOVARO (1943-2015)

Flacon ovoïde en verre soufflé transparent à inclusions de bulles d'air teintées bleu. Signé sous la base «JC Novaro» et daté 2001 H.: 30 - L.: 14,5 cm (Couvercle accidenté)

200/300 €



256

Jean Claude NOVARO (1943-2015)

Petit vase balustre en verre soufflé à décor d'une sphère bleue agrémentée de poudre intercalaire dorée, petit col étranglé. Signé sous la base. H.: 17 cm

80/120 €



257

- **Jean-Claude NOVARO (1943-2015)**
Petit vase ovoïde à large col en verre soufflé à décor de feuilles d'or et d'émaux polychromes sur fond bleu nuit. Signé et daté 2001 sous la base
H.: 16 - L.: 16 cm
(légères griffures)

150/200 €



258

- **Jean-Claude NOVARO (1943-2015)**
Vase ovoïde à large col en verre soufflé à décor de feuilles d'or sur fond émaillé bleu nuit. Signé et daté 2003 sous la base.
H.: 26 - L.: 23 cm

200/300 €

259

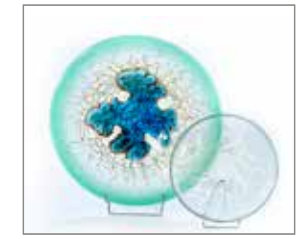
- **Jean-Claude NOVARO (1943-2015)**
Flacon ovoïde en verre soufflé transparent à inclusions polychromes. Signé et daté 2004 sous la base
H.: 21 - L.: 10,5 cm
(Bouchon accidenté, légères griffures)

100/200 €

260

- **Jean-Claude NOVARO (1943-2015)**
Petit flacon en verre soufflé transparent à inclusions d'émaux polychromes et de feuilles d'or. Signé, daté 2000 et numéroté 69
H.: 12,5 - L.: 11,5 cm

80/120 €



261

- **Karl WIEDMANN (1905-1992), Attribué à, pour WMF**
Grande coupe Ikora en verre incolore à effet craquelé blanc et orange. Diam.: 44 cm - H.: 9 cm

80/120 €

262

- **Karl WIEDMANN (1905-1992), Attribué à**
Trois coupes circulaires en verre à inclusions de poudres colorées à effet craquelé, la bordure légèrement ourlée. Diam.: de 24 cm à 34 cm

150/200 €

263

- **Karl WIEDMANN (1905-1992), Attribué à**
Deux coupes en verres, l'une incolore à effet givré/craquelé en blanc; l'autre au fond à décor d'une forme organique bleue, les ailes à effet craquelé, l'aile et la bordure teintée en vert. Diam.: 23 cm et 38 cm

80/120 €

264

- **Verrerie Nuutajärvi-Notsjö, Finlande (XX^{ème})**
Bouteille flacon en verre moulé de forme gourde à haut col, la panse rainurée sur les deux faces, agrémentée de bleu et rouge sur une face, bouchon surmonté d'un cylindre rempli d'un liquide dans lequel évoluent librement trois perles de verre coloré. Singé et daté 65 sous la base.
H.: 21 cm - L.: 13 cm

30/50 €

265

- **Bertil VALLIEN (1938-2018) pour KOSTA BODA**
Grand bol en verre moucheté bleu à inclusions géométriques teintées rouge, jaune, bleu, blanc et d'oxydes métalliques, reposant sur une petite base circulaire aplatie. Collection Satellite, Modèle 59252. Signé sous la base
H.: 14 cm - Diam.: 20,5 cm

60/80 €



266

-
André THURET (1898-1965)
Vase en verre à inclusions de paillons rouges
Signé sous la base
H.: 15 - L.: 15 cm
(Infimes griffes)

300/500 €

267

-
Daniela GARBATO (XX^{ème})
Vase en verre teinté rouge de forme légèrement piriforme à décor appliqué de feuilles d'argent à motifs en grains de café.
Signé Daniela Garbato
H.: 17 cm - Diam. total: 17 cm
(Infime éclat au col, petits manques aux feuilles d'argent)

80/120 €

268

-
Eugenio FERRO (XX-XXI^{ème})
Couple enlacé
Sculpture en verre à inclusions linéaires de verre coloré, reposant sur une base cylindrique en verre amati.
Signé sous la base E. Ferro
H.: 53 cm

200/300 €

269

-
MURANO (XX^{ème})
Couple enlacé
Sculpture en verre incolore à inclusions de verre teinté et pailleté, reposant sur une base cylindrique en verre amati.
Porte une signature sous la base.
H. (hors base): 38 cm

200/300 €

270

-
Francesco BADIOLI (1969)
Femme de profil
Sculpture en verre de Murano
Cachet en bas
H.: 29 cm

400/600 €

271

-
Nicolas MORIN (1959-)
Sans titre
Sculpture en verre soufflé soufflé en forme de goutte à inclusion turquoise appliqué d'un masque primitif en pâte de verre amati
Signé «Nicolas Morin 12931»
H.: 44 cm - L.: 17 cm - P.: 18 cm

80/100 €

272

-
École contemporaine du XX^{ème}/XXI^{ème}
Vase circulaire méplat en verre partiellement teinté bleu, les côtés de la panse à décor godronné.
Diam.: 21 cm

20/40 €

273

-
École contemporaine du XX^{ème}
Vase en verre soufflé à large col à décor de personnages en mouvement sur fond à incrustations polychromes
Signé et daté 1995 sous la base
Monté en lampe
H.: 27 cm - L.: 23 cm

80/120 €

274

-
École contemporaine du XX^{ème}
Flacon en forme de gourde méplate à petit col ourlé et étranglé en verre double teinté vert mousse et ocre et à incrustations de feuilles d'or craquelées. Piètement en verre appliqué de forme polylobée. Bouchon formé de lignes sinueuses.
Trace de signature gravée au-dessous.
H.: 36 cm

30/50 €





275

Ensemble de verrerie XX^{ème}

Ensemble comprenant :

- un large vase ovoïde méplat à col tronqué en verre teinté et moucheté dans des nuances ambrées à l'imitation de l'écaille de tortue, signé MAKORA H.: 12 cm - Diam.: 38 cm
- un vide-poche circulaire et évasé en verre incolore à décor incrusté dans les tons bleus et blancs. Signé « DON ASTON » sous la base. Diam.: 14 cm

- Coupe en verre circulaire multicouches à décor sinueux sur fond jaune et orange, intérieur laiteux. Signé Didier SABA et daté 2000 sous la base.

H. 10 cm - Diam.: 12,5 cm

- Vase soliflore hexagonal en verre teinté multicouche vert et brun.

H.: 27,5 cm

30/50 €



276

Lot de verrerie diverse - XX^{ème}

Ensemble comprenant un canard en verre incolore de MURANO à inclusion mouchetées blanches, vertes et dorées; un cendrier carré de style Art Déco, les angles teintés brun/noir; et un large vide-poche circulaire au fond teinté ambre et inclus de paillettes noires. L. canard : 28 cm / L. cendrier : 15 cm Diam. vide-poche : 18,5 cm

80/100 €



277

École contemporaine du XX^{ème}/XXI^{ème}

Trois pommes en verre

Lot comprenant trois pommes en verre, une incolore signée TIFFANY & CO, une bleu signée P. KUNCHINKE, numérotée 5/145, et une autre jaune.

On y joint une petite coupe en verre moucheté bleu, orange et jaune, signée L.C et datée 1.5.92

H.: De 5 cm à 11 cm

40/80 €



278

Attribué à Michael HARRIS (1933-1994) pour MDINA MALTA

Un vide-poche et un petit vase en verre soufflé incolore à inclusion azur et ocre, le col largement ourlé et mouvementé. Signés MDINA sous la base.

Diam.: 15 cm et 13 cm -

H.: 7 cm environ

60/80 €

279

École contemporaine du XX^{ème}/XXI^{ème}

Un champignon

et une prune en verre

Une prune en verre pourpre amati

et moucheté et un champignon

en verre marron à incrustations.

Signé Wedgwood.

H. (champignon) : 9 cm

H. (prune) : 8.5 cm

20/30 €



280

WEDWOOG et MDINA MALTA

Ensemble de trois pommes

en verre teinté à effet givré vert

pour l'une, rouge pour l'autre

et en verre teinté nuancé et

moucheté pour la dernière.

Signées pour deux (Wedgwood et Mdina Malta).

Dim.: de 7 cm à 9,5 cm

(Éclat à la tige pour une)

30/50 €



281

École contemporaine du XX^{ème}/XXI^{ème}

Ensemble de verrerie

comprenant un petit vase et un

flacon bicolores à parois fines,

l'un ovoïde bleu et rouge, l'autre

sphérique jaune et rouge;

un flacon ovale méplat en verre

incolore à inclusion réticulée bleu

et verte, bouchon demi sphérique

à décor de lignes bleues;

et un vide-poche Kosta Boda

carré à décor peint en vert.

Certains signés.

Dim.: de 7 cm à 18 cm

50/100 €



282

Vase oiseau stylisé

Vase en céramique émaillée

jaune pâle et brun figurant

un oiseau stylisé.

Porte une signature sous la base.

H.: 15 cm - L.: 17 cm - P.: 7 cm

20/40 €





283

-
École contemporaine du XX^{ème}/XXI^{ème}
Ensemble de verrerie
Trois vases en verre, dans les tons kaki, ocre et ambre, l'un de forme cylindrique, un autre de forme ovoïde, la panse à décor de motifs ovales incurvés, et un autre de forme allongée à panse côtelée, inclus de lignes de bulles.
H.: de 16 cm à 20 cm

30/60 €

284

-
Allain GUILLOT (1948 -) et divers
Presse-papier boule en verre soufflé à inclusions oranges et noires.
Signé et daté 1994 sous la base
H.: 9 cm
Diam.: 8,5 cm

On y joint un petit presse-papier en verre soufflé à incrustations en émaux bleus et deux chevaux en verre soufflé (l'un des deux cassé collé).
H.: 6 cm
H.: 13 - L.: 16 cm
(Légères griffures)

60/80 €

285

-
École contemporaine du XX^{ème}/XXI^{ème}
Vase soliflore en verre soufflé à parois épaisses, haut col en verre inclus blanc laiteux, base sphérique, fond à décor de verre bleu à inclusions de bulles d'air.
H.: 28 cm

20/40 €

286

-
Grande coupe
Grande coupe en verre à parois épaisses, à décor polychrome sur fond rouge.
Dans le style de Murano, XX^{ème}
Diam.: 23 cm - H.: 14 cm

40/60 €

287

-
École contemporaine - XX^{ème}
Vase en verre à renflements teinté bleu, vert et jaune, à col évasé et large pied.
H.: 25,5 cm - Diam. col : 18 cm

20/40 €

288

-
SALVIATI - Murano
Bonbonnière en verre à décor polychrome.
Signé sous la base et daté 2008.
H.: 10 cm - Diam.: 26 cm

100/200 €



289

-
SALVIATI - MURANO
Vase «Fiesolani Bottiglia» en verre de Murano.
H.: 45 cm

100/200 €

290

-
Suspension design
Suspension cylindrique en verre opaque laiteux et en verre moulé et texturé en partie basse
Travail design années 80
H.: 48 cm - L.: 30 cm

80/120 €

MOBILIER — DESIGN





292

- **PRIMAVERA**

Vase en céramique en forme de double gourde s'évasant en partie haute sur un court col ourlé étranglé, à décor de quatre anses ajourées en partie médiane et d'une frise couvrante de végétaux stylisés émaillés ocre-brun sur un fond gris-bleuté. Signé «Primavera» en creux sous la base. H.: 26 cm - L.: 17 cm

100/200 €

293

- **Jean MARAIS (1913-1998)**

Vase balustre en terre cuite à glaçure verte Signé sur la panse H.: 45 cm Diam.: 19 cm

100/150 €

294

- **Jean MARAIS (1913-1998)**

Grande coupe en terre cuite à glaçure verte Signé sous le bassin H.: 22 cm Diam.: 26 cm

100/150 €

295

- **Jean MARAIS (1913-1998)**

Lampe «Histoires de ma vie» Pied de lampe en terre cuite à figure de félin. Abat-jour au portrait de Jean Marais masqué. Signé au dos du pied de lampe H.: 86 - L.: 51 cm (Léger éclat sur le pied)

200/300 €

296

- **Sesame - VALLAURIS**

Grande lampe en terre cuite à décor incisé de tournesols Signé sous la base H.: 45 - L.: 29 cm H (total): 80 cm (Abat-jour collé)

80/120 €

297

- **HALIER Paris**

Paire de lampes de chevet de forme cubique en bois de placage moucheté Base en laiton doré Signé sur la base H.: 23,5 - L.: 20 cm (Quelques oxydations, légères fentes)

100/150 €

298

- **Le Corbusier,**

dans le goût de Chaise longue Acier chromé, cuir, métal Sangles marquées Intes, Patented Sans numéro de série L.: 160 cm - L.: 55 cm - H.: 80 cm (Usures et tâches)

Cette production moderne évoque le modèle LC4 par Le Corbusier

100/150 €



299

-
**Georges NELSON
pour Hermann MILLER
(1908-1986)**
Fauteuil en fibre de verre
modèle Swag leg chair.
H.: 81 cm - L.: 71 cm
(Usures aux caoutchouc et
oxydation, un caoutchouc
à changer)

1 000 / 2 000 €

300

-
**Bruno MATHSSON
pour DUX (1907-1988)**
Fauteuil pivotant Jetson,
assise et coussin en tissu
écru, bordure gainée de
cuir camel, piètement
en acier tubulaire chromé.
Étiquette du fabricant
sur le pied.
H.: 98 cm L.: 62 cm
(Usures d'usages)

200 / 400 €

301

-
**André VANDENBEUCK
(1931-)**
Fauteuil en cuir cognac
«gentilina»
Piètement pivotant
en acier inoxydable
Assise dossier et
manchette en cuir cognac
H.: 78 cm L.: 70 cm
environ
(Usures au cuir)

200 / 300 €

302

-
**Frank Lloyd WRIGHT,
dans le goût de**
Fauteuil en bois à dossier
arrondi et incurvé
Accoudoir à large bandeau
se prolongeant par des
petits barreaux rejoignant
le piètement en demi-
cercle, console d'accotoir
au droit du piètement
Assise garnie de cuir crème
H.: 80,5 cm
L.: 55 cm - P.: 52 cm

Cette production moderne
rappelle le fauteuil
BARREL.

50 / 100 €



303

-
Table Slide, pour VIADURINI
Table carrée blanche, piètement biseauté
H.: 73 cm - L.: 74,5 cm - P.: 74,5 cm
(Salissures et usures d'usage)

300 / 400 €



304

-
Philippe STARCK, pour KARTELL
Suite de six fauteuils modèle Dr No, assise en polypropylène, pieds aluminium, couleur écru
H.: 81 cm
(Usures et salissures d'usage)

150 / 300 €



305

-
LE CORBUSIER (1887-1965)
Deux fauteuils LC3
Tubes en acier cintré et chromé, garniture tissu crème
Éditions Cassina
Signé, numéroté chaque
L.: 99 cm - H.: 59 cm - P.: 68 cm
(Oxydations, salissures)

1 800 / 2 000 €

306

-
Philippe STARCK pour KARTELL
Trois chaises modèles « La Marie », deux violettes et une jaune.
H.: 85 cm environ
(Quelques rayures d'usage)

80 / 120 €



307

-
Tabouret africaniste
Tabouret africaniste en bois et placage de palmier, le plateau carré et les quatre montants en forme de losanges tronqués recouverts de galuchat dans les tons verts. Intérieur partiellement recouvert de laiton.
Style Art Déco, XX^{ème}
H.: 47,5 cm - L.: 39 cm
(Légers sauts du galuchat)

1 000 / 2 000 €



308

-
Alvar AALTO
Ensemble de quatre tabourets Stool 60 en bouleau
Modèles d'édition
H.: 46 - Diam.: 32 cm

200 / 400 €





309

-
**Jean-Louis AVRIL (1935-),
dans le goût**
Étagère circulaire en carton
teinté orange à trois plateaux
légèrement bombés
Montant garni d'acier
H.: 67,5 cm D.: 35,5 cm
(Manques et usures)

30 / 50 €

310

-
**Roger LECAL (XX-XX^{ème}),
dans le goût de**
Miroir
Résine laquée blanc
Miroir de forme oblongue
reposant sur un piétement ourlé
H.: 161 cm - Diam.: 28 cm
(Quelques marques d'usage)

100 / 150 €

311

-
**Travail danois, dans le goût
de Josef FRANK XX^{ème}**
Miroir de forme rectangulaire
à bords arrondis entouré d'un
cerclage en laiton crénelé.
Fond en bois.
48 x 37 cm
(Oxydation)

200 / 300 €



312

-
**D'après Jacques ADNET - Édition
Lumen Center Italia**
D'après Jacques Adnet
Lampe de table Quadro
Métal chromé sur base
en marbre noir
Édition Lumen Center Italia - 2014
H.: 57 cm - L.: 61 cm -
P.: 11 cm

1 000 / 1 200 €

313

-
**Michel ZADOUNAISKY
(1903-1983),
Dans le goût de**
Ensemble comprenant une paire
de bougeoirs en laiton et cuivre, à
deux bras de lumière en forme d'arc
inversé centré de volutes entrelacées
et une paire d'appliques à deux bras
de lumière en fer forgé peint à décor
géométrique et de volutes.
H.: 23 cm et 25 cm
(Trace de peinture et usure
de la patine)

200 / 400 €



VENTE EN PRÉPARATION AUTOMNE 2023

GRANDS
VINS
&
SPIRITUEUX

Expert : Aymeric de Clouet
51, rue Beaumont – 06300 Nice
sur RDV au 06 05 82 84 22

Pour inclure des lots dans la vente :
Carla BOUIC
c.bouic@millon-riviera.com

NUMISMATIQUE VENTE EN PRÉPARATION JEUDI 5 OCTOBRE



Expert : M. Anthony Camos
Responsable de vente : Carla Bouic – c.bouic@millon-riviera.com – 04 93 62 37 75
51, rue Beaumont – 06300 Nice

Conditions de vente

Dans le cadre de nos activités de ventes aux enchères, notre maison de ventes est amenée à collecter des données à caractère personnel concernant le vendeur et l'acheteur. Ces derniers disposent dès lors d'un droit d'accès, de rectification et d'opposition sur leurs données personnelles en s'adressant directement à notre maison de ventes ou par l'intermédiaire de notre service à caractère personnel afin de satisfaire à ses obligations légales, et, sauf opposition des personnes concernées, aux fins d'exercice de son activité (notamment des opérations commerciales et de marketing). Ces données pourront également être communiquées aux autorités compétentes dès lors que la réglementation l'impose. Les conditions générales de ventes et tout ce qui s'y rapporte sont régies uniquement par le droit français. Les acheteurs ou les mandataires de ceux-ci acceptent que toute action judiciaire relève de la compétence exclusive des tribunaux français (Paris). Les diverses dispositions des conditions générales de ventes sont indépendantes les unes des autres. La nullité de l'une de ces dispositions n'affecte pas l'appliquabilité des autres. Le fait de participer à la présente vente aux enchères publiques implique que tous les acheteurs ou leurs mandataires, acceptent et adhèrent à toutes les conditions ci-après énoncées. La vente est faite au comptant (Art. 1650 du Code Civil) et conduite en euros. Un système de conversion de devises pourra être mis en place lors de la vente. Les contre-valeurs en devises des enchères portées dans la salle en euros sont fournies à titre indicatif

INDICATIONS ET GARANTIES

Les indications figurant au catalogue sont établies par MILLON et les experts indépendants mentionnés au catalogue, sous réserve des rectifications, notifications et déclarations annoncées au moment de la présentation de lots portées ou produites avant la vente. Les dimensions, couleurs des reproductions et informations sur l'état de l'objet sont fournies à titre indicatif. Toutes les indications relatives à un incident, un accident, une détérioration ou à un conservateur affectant un lot sont communiquées afin de faciliter son inspection par l'acheteur potentiel et restent soumises à l'entière appréciation de ce dernier. Cela signifie que tous les lots sont vendus dans l'état où ils se trouvent au moment précis de leur adjudication, avec leurs possibles défauts et imperfections. Aucune réclamation ne sera admise une fois l'adjudication prononcée, une exposition préalable ayant été acquiescée par l'acheteur. Les lots sont vendus en l'état, pour les lots dont le montant de l'estimation base dépasse 2 000 euros figurant dans le catalogue de vente, un rapport de condition sur l'état de conservation des lots pourra être communiqué gratuitement sur demande. Les informations et documents sont fournis à titre indicatif uniquement. Celles-ci ne sauraient engager en aucune manière la responsabilité de MILLON et des experts. En cas de contestation ou moment des adjudications, c'est-à-dire s'il est établi que deux ou plusieurs enchérisseurs ont simultanément porté une enchère équivalente, soit à haute voix, soit par signe et réclament en même temps le lot après le prononcé du mot adjudgé, ledit lot sera remis en adjudication au prix proposé par les enchérisseurs et tout le public présent sera admis à enchérir de nouveau. Selon l'article L211-17 du Code de commerce, les actions en responsabilité civile ne peuvent être exercées que par voie volontaire et prescrite par cinq ans à compter de l'adjudication. Seule la loi française est applicable à la présente vente. Seuls les tribunaux français sont compétents pour connaître de tout litige relatif à la présente vente.

Les lots signalés par « * » comportent de l'ivoire d'éléphant dont la vente est libre car antérieur 3/03/1947. L'acquéreur qui désire exporter l'objet hors de l'UE, devra obtenir de la DRIIE un permis d'exportation à son nom. Celui-ci est à la charge de l'acquéreur.

Les lots précédés d'un « J » feront l'objet d'un procès-verbal judiciaire aux frais acheteurs éligibles de 12% HT, soit 14,40% TTC.

ORDRES D'ACHAT ET ENCHERES PAR TELEPHONE

La prise en compte et l'exécution des ordres d'achat et enchères par téléphone est un service gracieux rendu par MILLON. MILLON s'efforcera d'exécuter les ordres d'enchérir qui lui seront transmis par écrit, jusqu'à 2 h avant la vente. Le défaut d'exécution d'un ordre d'achat ou toute erreur ou omission à l'occasion de l'exécution de tels ordres s'engagera par la responsabilité de MILLON. Par ailleurs, notre service ne s'assurera aucune responsabilité si dans le cadre d'enchères par téléphone, la liaison téléphonique est interrompue, n'est pas établie ou défectueuse. Bien que MILLON soit prêt à enregistrer les demandes d'ordres téléphoniques au plus tard jusqu'à la fin des horaires d'ouverture, elle n'assurera aucune responsabilité en cas d'inexécution au titre d'erreurs ou d'omissions en relation avec les ordres téléphoniques. Nous informons nos clients que les conversations téléphoniques aux enchères par téléphone à l'Hôtel Drouot sont susceptibles d'être enregistrées.

Offre d'achat irrévocable :

Tout enchérisseur peut adresser à la Maison de vente une offre d'achat irrévocable pour l'achat d'un lot figurant au catalogue de vente afin de lui donner un caractère ferme, définitif, irrévocable et inconditionnelle, d'enchérir pour son compte à hauteur d'une certaine somme (quelles que soient le montant d'éventuelles autres enchères). Dans ce cadre il peut être convenu que cet Auteur de l'Offre percevra une indemnité calculée, soit par le prix d'adjudication au marteau, soit correspondant à une somme forfaitaire. Si une offre d'achat irrévocable pour un lot est reçue par la Maison de vente avant la vente, il sera mentionné au catalogue de vente que le lot fait l'objet d'une enchère irrévocable. Si une offre d'achat irrévocable est reçue après l'impression du catalogue de vente, la Maison de vente annoncera dans la salle de vente, au moment de la mise aux enchères du lot, que ce dernier fait l'objet d'une enchère irrévocable. Tout tiers qui vous conseillerait sur l'achat d'un lot faisant l'objet d'une offre d'achat irrévocable est tenu de vous divulguer, l'existence des intérêts financiers sur ce lot. Si un tiers vous conseille sur l'achat d'un lot faisant l'objet d'une offre d'achat irrévocable, vous devez exiger qu'il vous divulgue s'il a ou non des intérêts financiers sur le lot. Toute personne qui s'appuie à enchérir sur le lot faisant l'objet d'une offre d'achat irrévocable, qui détient une communauté d'intérêt directe ou indirecte, permanente ou ponctuelle, avec l'Auteur de l'Offre, et qui aurait convenu avec ce dernier d'une entente financière de nature à entraver les enchères ou à influencer le cours des enchères conformément aux dispositions de l'article 313-6 du Code pénal qui dispose que : « Le fait, dans une adjudication publique, par dons, promesses, ententes ou tout autre moyen frauduleux, d'écartier un enchérisseur ou de limiter les enchères ou les soumissions, est puni de six mois d'emprisonnement et de 22 500 euros d'amende. Est puni des mêmes peines le fait d'accepter de tels dons ou promesses. Est puni des mêmes peines : 1° Le fait, dans une adjudication publique, d'entraver ou de troubler la liberté des enchères ou des soumissions, par violences, voies de fait ou menaces; 2° Le fait de procéder ou de participer, après une adjudication publique, à une remise aux enchères sans le concours de l'officier ministériel ou du courtier de marchandises assermenté compétent ou d'un opérateur de ventes volontaires de meubles aux enchères publiques déclaré. La tentative des infractions prévues au présent article est punie des mêmes peines.

CAUTION

MILLON se réserve le droit de demander le dépôt d'une caution aux enchérisseurs lors de leur inscription.

Cette caution sera automatiquement prélevée toute de règlement par l'adjudicataire dans un délai de 15 jours suivant la vente (date facture).

ENCHERES VIA LES PLATEFORMES DIGITALES

MILLON ne saurait être tenue pour responsable de l'interruption d'un service Live en cours de vente ou de tout autre dysfonction-

nement de nature à empêcher un acheteur d'enchérir via une plateforme technique offrant le service Live. L'interruption d'un service d'enchères Live en cours de vente ne justifie pas nécessairement l'arrêt de la vente aux enchères par le commissaire-priseur. En cas d'enchères intervenant entre le coup de marteau et l'adjudication (prononcé du mot «adjudgé» pour les ventes aux enchères en direct), le commissaire-priseur reprendra les enchères. Dans le cadre des ventes aux enchères en direct, c'est-à-dire simultanément en salle et en ligne, priorité sera donnée à l'enchère portée dans la salle de vente en cas d'enchères simultanées.

PAIEMENTS D'ENCHERES

Les paliers d'enchères-ou incréments- sont laissés à la discrétion du Commissaire-Preneur en charge de la vente. Si le montant des enchères proposées- soit physiquement, par téléphone, par ordre d'achat ferme, en live ou par « ordre secret » déposés sur des plateformes-relais portables- , est jugé insuffisant, incohérent avec le montant de la précédente enchère ou de nature à perturber la bonne tenue, l'équité et le rythme de la vente, le commissaire-priseur peut décider de ne pas les prendre en compte.

FRAIS A LA CHARGE DE L'ACHETEUR

L'acheteur paiera à MILLON, en sus du prix d'adjudication ou prix marteau par lot, une commission d'adjudication dégressive : - 25 % HT soit 30 % TTC en sus des enchères - 1,8% TTC pour les enchères via Drouot Live - 3,6 % TTC pour les enchères via Interenchères

*Taux de TVA en vigueur : 20%.

Plus global et prix d'adjudication (prix au marteau)

+ commission d'adjudication

En outre :

- pour les lots acquis via la plateforme Interenchères.com, les frais de vente à la charge de l'acheteur sont majorés de 3% HT du prix d'adjudication (cf CGV de la plateforme Interenchères) ;
- pour les lots acquis via la plateforme Drouotlive.com, les frais de vente à la charge de l'acheteur sont majorés de 1,5% HT du prix d'adjudication (cf CGV de la plateforme Drouotlive.com) ;
- pour les lots acquis via la plateforme Invaluable.com, les frais de vente à la charge de l'acheteur sont majorés de 3% HT du prix d'adjudication (cf CGV de la plateforme Invaluable.com) ;

ENLEVEMENT DES ACHATS, ASSURANCE, MAGASINAGE ET TRANSPORT

MILLON ne remettra les lots vendus à l'adjudicataire qu'après encaissement de l'intégralité du prix global. Il appartient à l'adjudicataire de faire assurer les lots dès leur adjudication puisque dès ce moment, les risques de perte, vol, dégradations ou autres sont à son entière responsabilité. MILLON décline toute responsabilité quant aux dommages aux-mêmes ou à la défaillance de l'adjudicataire de couvrir ses risques contre ces dommages. Il est conseillé aux adjudicataires de procéder à un enlèvement des lots dès la vente. Aucune indemnité ne sera due notamment pour les dommages causés aux encaissements et reverses recouvrés les lots. Les socles sont des socles de présentation et ne font pas partie intégrante de l'œuvre, relativity à la présente vente.

RETRAIT DIFFÉRÉ DES ACHATS ET STOCKAGE :

MILLON assurera la gratuité du stockage pendant 45 jours après la vente. Passé ce délai, des frais de stockage et de transfert de nos locaux vers votre garde-meuble au 116 bd Louis Armand- 93330 Neuilly sur Marne, vous seront facturés à raison de :

- 10 € HT /Lot /semaine révoque pour un volume supérieur à 1 M3
- 7 € HT /Lot /semaine révoque pour un volume inférieur à 1 M3
- 6 € HT /Lot /semaine révoque pour un stockage "tenant dans le creux de la main".

Ces conditions et frais ne concernent pas les lots déposés au magasinage de l'Hôtel Drouot dont le coût dépend de l'Hôtel Drouot lui-même (cf. Paragraphe Ventes et stockage à Drouot)

Rappel

Concernant les ventes dites « des Aubaines » réalisées dans notre garde-meuble, la gratuité s'élève aux 35 jours.

Concernant les ventes en Salle VV, (3 rue Rossini 75009 PARIS) : Nous informons notre aimable clientèle que les meubles, tapis et objets volumineux seront transférés dans notre entrepôt garde-meuble à Neuilly sur Marne (cf. Paragraphe ci-dessus) à disposition des acquéreurs après complet règlement du bordereau.

DEMANDES DE TRANSFERT POUR RETRAIT HORS DU LIEU DE STOCKAGE APRES-VENTE :

Toutedemande detransfert delotsentre nos adresses parisiennes et/ou notredépartementalesera facturée en sus du bordereau d'achat initial : - 15 € HT par lot /semaine révoque pour un volume inférieur à 1 M3 - 40 € HT par bordereau n'excédant pas 5 achats et jusqu'à 1 M3.

Pour un volume d'achats supérieur, toute demande de transfert ne pourrait être effectuée qu'après acceptation d'un devis.

Les meubles sont exclus des lots dits « transférables par navette » mais pourront faire l'objet de devis de livraison.

Si les lots transférés ne sont pas réclamés au-delà de 7 jours après leur enregistrement dans les locaux de destination, ils seront renvoyés vers notre garde-meuble sans possibilité de remboursement et les délais de gratuité de stockage reprendront à compter du jour de la vente.

Un stockage longue durée peut être négocié avec nos équipes (116/ millon.com) :

POUR TOUT RENSEIGNEMENT :

Stéphane BOUSQUET
116, Bd Louis Armand, 93330 Neuilly-sur-Marne
116@millon.com

Aucune livraison ni aucun enlèvement des lots ne pourront intervenir sans le règlement complet des frais de mise à disposition et de stockage.

VENTES ET STOCKAGE A L'HOTEL DROUOT

Dans le cadre des ventes ayant lieu à l'Hôtel Drouot, les meubles, tapis et objets volumineux ou fragiles seront stockés aux services Magasinage de l'Hôtel Drouot. L'accès se fait par le bâtiment principal de l'Hôtel Drouot, ouvert du lundi au samedi de 9h à 10h et de 13h à 18h. Le service Magasinage de l'Hôtel Drouot est un service indépendant de la maison MILLON. Ce service est payant, et les frais sont à la charge de l'acquéreur (renseignements : magasinage@drouot.com)

IMPORTATION TEMPORAIRE

Les acquéreurs des lots indiqués par * devront s'acquitter, en sus des frais de vente, de la TVA à l'import (5,5 % du prix d'adjudication, 20% pour les bijoux et montres, les automobiles, les vins et spiritueux et les multiples).

LA SORTIE DU TERRITOIRE FRANCAIS

Le socle d'achat de France peut être sujette à une autorisation administrative. L'obtention du document concerné ne relève que de la responsabilité du bénéficiaire de l'adjudication du lot visé par cette disposition.

Le retard ou le refus de délivrance par l'administration des documents de sortie du territoire ne justifiera ni l'annulation de la vente, ni un retard de règlement, ni une résolution. Si notre Société est sollicitée par l'acheteur ou son représentant, pour faire ces demandes de sortie du territoire, l'ensemble des frais engagés sera à la charge totale du demandeur. Cette opération ne sera effectuée qu'enclup par MILLON. Les formalités d'exportation (demandes de certificat pour un bien culturel, licence d'exportation) des lots assujettis sont du ressort de l'acquéreur et peuvent requérir un délai de 2 à 3 mois.

EXPORTATION APRES LA VENTE

La TVA collectée au titre des frais de vente ou celle collectée au titre d'une importation temporaire du lot, peut être remboursée à l'adjudicataire dans les délais légaux sur présentation des documents qui justifient l'exportation du lot acheté.

PREÉMPTION DE L'ÉTAT FRANCAIS

L'état français dispose, dans certains cas définis par la loi, d'un droit de préemption des œuvres vendues aux enchères publiques. Dans ce cas, l'état français se substitue au dernier enchérisseur sous réserve que la déclaration de préemption formulée par le représentant de l'état dans la salle de vente, soit confirmée dans un délai de quinze jours à compter de la vente. MILLON ne pourra être tenu responsable des décisions de préemptions de l'état français.

RESPONSABILITÉ DES ENCHÉRISEURS

En portant une enchère sur un lot par une quelconque des modalités de transmission proposées par MILLON, les enchérisseurs assument la responsabilité personnelle de régler le prix d'adjudication et de payer les taxes et les droits de la vente. En cas de contestation ou moment des adjudications, c'est-à-dire s'il est établi que deux ou plusieurs enchérisseurs ont simultanément porté une enchère équivalente, soit à haute voix, soit par signe et réclament en même temps le lot après le prononcé du mot adjudgé, ledit lot sera remis en adjudication au prix proposé par les enchérisseurs et tout le public présent sera admis à enchérir de nouveau. Selon l'article L211-17 du Code de commerce, les actions en responsabilité civile ne peuvent être exercées que par voie volontaire et prescrite par cinq ans à compter de l'adjudication. Seule la loi française est applicable à la présente vente. Seuls les tribunaux français sont compétents pour connaître de tout litige relatif à la présente vente.

En cas de contestation ou moment des adjudications, c'est-à-dire s'il est établi que deux ou plusieurs enchérisseurs ont simultanément porté une enchère équivalente, soit à haute voix, soit par signe et réclament en même temps le lot après le prononcé du mot adjudgé, ledit lot sera remis en adjudication au prix proposé par les enchérisseurs et tout le public présent sera admis à enchérir de nouveau. Selon l'article L211-17 du Code de commerce, les actions en responsabilité civile ne peuvent être exercées que par voie volontaire et prescrite par cinq ans à compter de l'adjudication. Seule la loi française est applicable à la présente vente. Seuls les tribunaux français sont compétents pour connaître de tout litige relatif à la présente vente.

En cas de contestation ou moment des adjudications, c'est-à-dire s'il est établi que deux ou plusieurs enchérisseurs ont simultanément porté une enchère équivalente, soit à haute voix, soit par signe et réclament en même temps le lot après le prononcé du mot adjudgé, ledit lot sera remis en adjudication au prix proposé par les enchérisseurs et tout le public présent sera admis à enchérir de nouveau. Selon l'article L211-17 du Code de commerce, les actions en responsabilité civile ne peuvent être exercées que par voie volontaire et prescrite par cinq ans à compter de l'adjudication. Seule la loi française est applicable à la présente vente. Seuls les tribunaux français sont compétents pour connaître de tout litige relatif à la présente vente.

Le règlement pourra être effectué comme suit : - en espèces dans la limite de 1 000 euros pour les résidents français /15 000€ pour les particuliers qui ont leur domicile fiscal à l'étranger (présentation d'un justificatif) - par chèque bancaire ou postal avec présentation obligatoire d'une pièce d'identité en cours de validité (la délivrance sera possible que vingt jours après le paiement. Les chèques étrangers ne sont pas acceptés) ; - par carte bancaire Visa ou Master Card ; - par paiement en ligne : <https://www.millon.com/paiement-en-ligne> ; - par virement bancaire en euros aux coordonnées comme suit :

DOMICILIATION:

CIC LYONNAISE DE BANQUE
IBAN FR76 1009 6180 8500 0306 2490 209
BIC CMCIFRPP

Pour les adjudicataires ayant enchéri via la plateforme Interenchères.com, MILLON prélèvera directement sur ce site le prix global du bordereau d'adjudication dans les 48 heures suivant la fin de la vente.

RETARD DE PAIEMENT

Au-delà de 30 jours (date facture), tout retard de paiement entraîne des pénalités de retard égales à 3 fois le taux d'intérêt légal ainsi qu'une indemnité forfaitaire pour frais de recouvrement de 40 euros. MILLON est abonné au service TEMIS permettant la consultation et l'alimentation du Fichier des restrictions d'accès aux ventes aux enchères (« Fichier TEMIS ») mis en œuvre par la société Commissaires-Priseurs Multimédia (CPM), S.A ayant son siège social à 75009 Paris, 37 rue de Châteaoudun (RCS Paris 437 868 425). Tout bordereau d'adjudication démandé impayé auprès de MILLON ou ayant fait l'objet d'un retard de paiement est susceptible d'inscription au Fichier TEMIS

Pour toute information complémentaire, merci de consulter la politique de protection des données de TEMIS : <https://www.temis.org/statics/politique-protection-dp-temis.pdf>

DÉFAUT DE PAIEMENT

En cas de défaut de paiement, si la vente est annulée ou l'œuvre est reversée au vendeur, la responsabilité des enchères dans les conditions de l'article L321-14 du Code de commerce, l'adjudicataire défaillant devra payer à MILLON une indemnité forfaitaire correspondant (i) au montant des frais acheteur et (ii) à 40 € de frais de recouvrement, à titre de réparation du préjudice subi, sans préjudice de dommages-intérêts supplémentaires dus au vendeur.

MILLON se réserve également le droit de procéder à toute compensation avec les sommes dues par l'adjudicataire défaillant ou à encaisser les chèques de caution.

EXPÉDITION DES ACHATS

Nous informons notre clientèle que MILLON ne prend en charge aucune expédition des biens à l'issue des ventes. Pour toute demande d'envoi, MILLON recommande de faire appel à son transporteur partenaire (THE PACKENGERS - hello@thepackengers.com) ou à tout autre transporteur au choix de la clientèle. En tout état de cause, l'expédition du lot, la manutention et le magasinage de celui-ci lors du transport n'engagent pas la responsabilité de MILLON.

Si MILLON accepte de s'occuper de l'expédition d'un bien à titre exceptionnel, sa responsabilité ne pourra être mise en cause en cas de perte, de vol ou d'accidents qui reste à la charge de l'acheteur. De plus, cette expédition ne sera effectuée qu'à réception d'une lettre déchargeant MILLON de sa responsabilité dans le devenir de l'objet expédié, et sera à la charge financière exclusive de l'acheteur.

PROPRIÉTÉ INTELLECTUELLE

La vente d'un lot n'emporte pas cession des droits de reproduction ou de représentation dont il constitue le cas échéant le support matériel.

Conditions of sale

As part of our auction activities, our auction house could collect personal data concerning the seller and the buyer. They may be used to identify the buyer and to ensure the seller's right to access, rectify and object to their personal data by contacting our auction house directly. Our OVY may use this personal data in order to meet its legal obligations, and, unless opposed by the persons concerned for the purposes of its activity (commercial and marketing operations). These data may also be communicated to the competent authorities. These general conditions of sale and everything pertaining to them are governed exclusively by French law. Buyers and their representatives accept that any legal action will be taken within the jurisdiction of French courts (Paris). The various provisions contained in these general conditions of sale are independent of each other. If any one of them is declared invalid, there is no effect on the validity of the others. Participating in this auction implies the agreement with all the conditions set out below by all buyers and their representatives. Payment is due immediately at the end of the sale, payable in euros. A currency conversion system may be provided during the sale. The corresponding foreign currency value provided is merely informative.

DEFINITIONS AND GUARANTEES

Descriptions appearing in the catalogue are provided by MILLON and the Sale Experts and are subject to corrections, notifications and declarations made at the moment the lot is presented and noted in the record of the sale. Dimensions, colours in reproductions and information on the condition of an object are given for information purposes only. All information relating to incidents, accidents, restoration and conservation measures, report of a lot is given to facilitate inspection by the potential buyer and remains completely open to their interpretation. This means that all lots are sold as seen at the moment the hammer falls, including the possible faults and imperfections of the objects. The buyers accept that the potential buyers the opportunity to examine the presented lots. Therefore, no claims will be accepted after the hammer has fallen. For lots appearing in the sale catalogue which the lower estimated price is over 2,000 euros, a condition report of the preservation status will be issued free of charge upon request. The information contained in this report is merely informative and MILLON and the Sale Experts can in no way be held liable for it. In the case of a dispute of the seller and the buyer, the two or more buyers have made an identical bid for the same lot, either aloud or by signal, and both claim the lot at the same time when the hammer falls, the lot will be re-submitted for auction at the price offered by the bidders and everyone at the room will be permitted to bid once again.

- According to article L321-17 of the French Commercial Code, the status of limited liability company or any civil liability actions brought in connection with voluntary sales are limited to five years from the date of the auction. - Only French law is applicable to this sale. Only the French courts are competent to hear any dispute relating to this sale.

The lots marked with * include elements of elephant ivory and its sale is possible because the ivory is dated prior to 3/3/1947. The buyer who wishes to export the lot will need to obtain a permit to obtain from the DRIIE an export permit on their own. This is the buyer's responsibility.

TELEPHONE BIDDING

The telephone bids are a free service provided by MILLON. In this regard, our company accepts no liability for a break in the telephone connection, a failure to connect or a delayed connection. Although MILLON accepts telephone bidding requests until the end of the pre-sale exhibition, it cannot be held liable for mistakes or omissions related to telephone bidding orders. We inform our customers that telephone conversations during telephone auctions at the Hotel Drouot are likely to be recorded.

Irrevocable bid :

A party can provide Millon with an irrevocable bid, which is a definitive, firm, irrevocable and unconditional instruction to execute this party's bid during the auction up to a provided amount, regardless of the existence of other bids. The irrevocable bidder, who may bid in excess of the irrevocable bid, will be compensated based on the final hammer price in the event he or she is not the successful bidder.

If the irrevocable bid is not secured until after the printing of the auction catalogue, a pre-sale or pre-lot announcement will be made indicating that there is an irrevocable bid on the lot, on other cases i't will be indicated in the catalogue entry of the lot. If the irrevocable bidder is advising anyone with respect to the lot, So the bidder's requires the irrevocable bidder to inform him/her of his interest in the lot. If an agent is advising you or bidding on your behalf with respect to a lot identified as being subject to an irrevocable bid, you should request that the agent disclose whether or not he or she has a financial interest in the lot (see Art.313-6 of the French Penal Code). Any person who is about to bid on the work and who has a direct or indirect, permanent or occasional community of interest with the irrevocable bidder, and who would enter into a financial agreement that could hinder the auction, would be exposed to penal sanctions as stated in Art.313-6 of the French Penal Code : "The fact, in a public auction, of excluding a bid or limiting bids or tenders by means of gifts, promises, agreements or any other fraudulent means, is punishable by six months' imprisonment and a fine of 22,500 euros. The same penalties shall apply to the acceptance of such gifts or promises. The same penalties shall apply to :

1° The fact, in a public auction, of hindering or disturbing the freedom of bids or tenders, by violence, assault or threats; 2° Proceeding or participating, after a public auction, in a re-auction without the assistance of the competent ministerial officer or sworn goods broker or of a declared operator of voluntary sales of furniture by public auction. Attempts to commit the offences provided for in this article shall be punishable by the same penalties".

CAUTION

MILLON reserves the right to ask for a deposit from bidders at the time of registration. This deposit will be automatically deducted in the absence of payment by the winning bidder within 15 days after the sale (invoice date).

LIVE BIDDING BY ELECTRONIC PLATFORMS :

MILLON cannot be held responsible for the interruption or any other malfunction of any Live service during the sale that could inhibit a buyer from bidding via any partner relay platform or the Live service. The interruption of a Live auction service during the sale is not necessarily justification for the auctioneer to stop the auction.

BIDDING LEVELS

Bidding increments are left to the discretion of the auctioneer in charge of the sale. If the amount of the bids proposed - either physically, by telephone, by firm purchase order, live or by secret order - deposited with the auctioneer is deemed insufficient, inconsistent with the amount of the previous bid or likely to disrupt the proper conduct, fairness and pace of the sale, the auctioneer may decide not to take them into account.

FEES FOR THE BUYER

Expenses for which the buyer is responsible are the buyer's bill MILLON, in addition to the sale price or hammer price, a commission of : 25% excluding VAT (30% including VAT, 20% VAT) Additional fee : 1,8% including VAT for bidding via Drouot Live 3,6% including VAT for bidding via Interenchères Current VAT rate: 20% Total price = sale price (hammer price) + sale's commission in addition to the sale price - for lots acquired via Interenchères.com, the buyer's fees are increased by 3% pre-tax of the auction price (see Terms and Conditions of Interenchères.com).

- for the lots acquired via the Drouotonline.com platform, the buyer's fees are increased by an additional 1.5% pre-tax of the auction price (see CGV of the Drouotlive.com platform). - for the lots acquired via Invaluable.com, the buyer's fees are increased by 3% pre-tax of the auction price (see Terms and Conditions of Invaluable.com).

COLLECTION AND WITHDRAWAL OF PURCHASES, INSURANCE, STORAGE AND TRANSPORT MILLON will only release the sold lots to the buyer after the complete bill settlement (payment of the invoice including all additional fees). It is up to the successful bidder to insure lots as soon as these are awarded. From that moment, any loss, theft, damage and/or other risks are under their entire responsibility. MILLON declines all responsibility for the damage itself or for the failure of the successful bidder to cover its risks against such damage. The successful buyers are invited to collect their lots as soon as possible. No compensation will be due in particular for any damage of the frames and glasses covering the lots. The pedestals are presentation pedestals and are not an integral part of the piece.

COSTS OF DELAYED WITHDRAWAL OF PURCHASES AND STORAGE COSTS FOR MILLON'S WAREHOUSE (excluding Drouot*) : Millon gives you 45 days free storage after the sale. After this period, storage and transfer fees from our offices to our warehouse at 116 bd Louis Armand- 93330 Neuilly sur Marne, will be charged as follows :

10€ pre-tax per lot and per week completed for storage superior to 1M3 7€ pre-tax per lot and per week completed for storage less than 1M3 5€ pre-tax per lot and per week completed for storage that "fit in the palm of your hand"

Important reminder: Concerning the sales known as "Aubaines" carried out in our furniture storehouse, the free storage will not exceed 15 days.

AUCTIONS IN OUR SALE VV (auction room located 3 rue Rossini, 75009 Paris)

We inform our kind customers that furniture, carpets and voluminous objects will be transferred to our storage warehouse called "116" in Neuilly sur Marne (cf. Storage in Our Warehouse), available to buyers after full payment of the invoice.

SPECIAL SHUTTLE TRANSFER :

For any special shuttle transfer request of your lots between our Parisian offices or to/from our warehouse, the initial invoice will be increased as follows : - 15 € pre-tax per small lot and not exceeding 5 objects. - 40 € pre-tax per maximum per invoice not exceeding 5 purchases and up to 1 M3. For a higher volume of purchases, any transfer request could be carried out only after acceptance of a quote. If the volume is not included in the "shuttle transferable" lots but may be subject to a delivery quote. If the transferred lots are not claimed beyond 7 days after their registration at the office of destination, they will be sent back to the warehouse without possibility of refund and the free storage periods will restart from the day of the sale.

- A personalized rate for long-term storage can be negotiated with a member of our MILLON

FOR ALL INFORMATION

Stéphane BOUSQUET
116, boulevard Louis Armand,
93330 Neuilly-sur-Marne
116@MILLON.com

Notshipping or removal of the lot will be possible without the complete settlement of the total costs of storage, handling and transfers. These fees do not apply to the lots deposited at the Hotel Drouot's warehouse, which depend on the Hotel Drouot itself (magasinage@drouot.com).

SALES AND STORAGE AT THE HOTEL DROUOT

For auctions taking place at the Hotel Drouot, furniture, carpets and bulky or fragile items will be stored in the storage department of the Hotel Drouot.

Access is via 6bis rue Rossini- 75009 Paris and is open from Monday to Friday from 9am to 10am and from 1pm to 6pm.

The storage service of the Hotel Drouot is an independent service of MILLON. This service is not free, and the costs are to be paid by the buyer (information : magasinage@drouot.com).

TEMPORARY IMPORT

Purchasers of lots marked with * must pay any duties and taxes in respect of a temporary importation in addition to sale fees and VAT (5,5 % of the hammer price, 20% for jewellery and watches, motorcars, wines and spirits and multiples).

EXPORT FROM FRANCE

The exportation of a lot from France may require a licence. Obtaining the licence is the responsibility of the successful bidder's responsibility. The authorities delay or refusal to issue an export licence is not a justification for the cancellation of the sale, delayed payment or voiding of the transaction. If our company is requested by the buyer or his/her representative to make the export request, all costs incurred will be borne by the buyer. The export formalities (applications for a certificate for a cultural good, export licence) of the subject lots are the responsibility of the purchaser and may require a delay of 2 to 3 months.

EXPORT FOLLOWING THE SALE

The VAT paid as part of the sale expenses or the amount paid in connection with the temporary importation of the lot will be returned to the buyer within the legally stipulated period upon presentation of documents proving that the lot purchased has been exported.

PRE-EMPTION BY THE FRENCH STATE

In certain circumstances defined by the law, the French State has right of pre-emption for works sold by public auction. In this case, the French State substitutes itself for the last bidder provided that the declaration of pre-emption deposited by the State's representative in the auction room is confirmed within

ART
CONTEMPORAIN
-
SUMMER
CONTEMPORARIES
—
Jeudi 20 juillet 2023
13h
—
51, rue Beaumont
04 93 62 37 75

ORDRES D’ACHAT

- ☐ ORDRES D’ACHAT
ABSENTEE BID FORM
- ☐ ENCHÈRES PAR TÉLÉPHONE –
TELEPHONE BID FORM
j.dragone@millon-riviera.com

Merci de joindre au formulaire d’ordre d’achat un relevé d’identité bancaire et une copie d’une pièce d’identité (passeport, carte d’identité,...) ou un extrait d’immatriculation au R.C.S. Après avoir pris connaissance des conditions de vente, je déclare les accepter et vous prie d’enregistrer à mon nom les ordres d’achats ci-dessus aux limites indiquées en Euros. Ces ordres seront exécutés au mieux de mes intérêts en fonction des enchères portées lors de la vente.

Please sign and attach this form to a document indicating the bidder’s bank details (IBAN number or swift account number) and photocopy of the bidder’s government issued identitycard. (Companies may send a photocopy of their registration number). I Have read the terms of sale, and grant you permission to purchase on my behalf the following items within the limits indicated in euros.

Après avoir pris connaissance des conditions de vente, je déclare les accepter et vous prie d’acquérir pour mon compte personnel, aux limites indiquées en euros, les lots que j’ai désignés ci-dessous (les limites ne comprenant pas les frais).

I have read the conditions of sale and the guide to buyers and agree to abide by them. I grant you permission to purchase on my behalf the following items within the limits indicated in euros (these limits do not include buyer’s premium and taxes).

Nom et prénom / Name and first name
.....
Adresse / Address
C.P Ville
Téléphone(s)
Email
RIB
Signature

LOT N°	DESCRIPTION DU LOT / LOT DESCRIPTION	LIMITE EN € / TOP LIMITS OF BID €



